



Dette værk er downloadet fra Slægtsforskernes Bibliotek

Slægtsforskernes Bibliotek drives af foreningen Danske Slægtsforskere. Det er et privat special-bibliotek med værker, der er en del af vores fælles kulturarv omfattende slægts-, lokal- og personalhistorie.

Støt Slægtsforskernes Bibliotek – Bliv sponsor

Som sponsor i biblioteket opnår du en række fordele. Læs mere om fordele og sponsorat her: <https://slaegtsbibliotek.dk/sponsorat>

Ophavsret

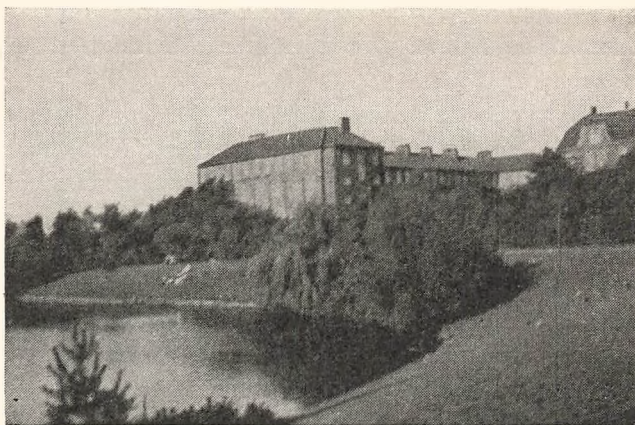
Biblioteket indeholder værker både med og uden ophavsret. For værker, som er omfattet af ophavsret, må PDF-filen kun benyttes til personligt brug. Videre publicering og distribution uden for husstanden er ulovlig.

Links

Slægtsforskernes Bibliotek: <https://slaegtsbibliotek.dk>

Danske Slægtsforskere: <https://slaegt.dk>

BRYGGERVANGENS KOMMUNESKOLE



**MEDDELELSER FOR 1954-55
SAMT SKEMA OVER ÅRSAFSLUTNINGEN**

Til at overvære undervisningen torsdag d. 16. og fredag d. 17. juni indbydes forældre eller værger samt iøvrigt enhver, der har interesse for skolen.

Skolefterretninger.

Eleverne er fordelt i 44 klasser: 1 realklasse, 3 pige-, 3 drenge- og 1 fælles-mellemskoleklasse, 3 pige-, 3 drenge- og 1 fælles-fm-klasse, 0 pige-, 1 drenge- og 20 fælles-grundskoleklasser samt 2 pige- og 6 drenge-læseklasser, heraf 1 pige- og 2 drenge-fm-klasser.

Det samlede elevtal var den 1. januar 1954: 1124, den 1. januar 1955: 1050.

Personale: Den 1. september 1954 afgik overlærer V. Baunøe på grund af alder, og den 1. november 1954 afgik overlærer O. Juul på grund af sygdom. Vakancelærer Fr. Kjærsgaard fik efter ansøgning ansættelse ved Birkerød skolevæsen den 1. januar 1955.

Den 1. august 1954 udnævntes kommunelærer Ch. Bisgaard til overlærer, og fru K. Køhler, der var fast vikar ved skolen, modtog ansættelse som kommunelærerinde. Samme dato blev fru S. Kjær ansat som vakancelærerinde. Den 1. oktober 1954 blev fru Holm Sørensen, der i nogle år har været uden for skolevirksomhed, genansat som kommunelærerinde.

Skolens distrikt begrænses af følgende gader, der hører med til distriktet: Wennerbergsgade, Bellmannsgade, Vennemindevej, Langøgade, Ourøgade, St. Kjeldsgade, Jagtvejen, Vennemindevej, Hesseløgade (fra Tåsingegade), nordre side af Nygårdsvej, Østerbrogade, Borgervænget til Wennerbergsgade og endvidere af Ole Nielsensvej, Bomhusvej og det mellemliggende stykke af Lyngbyvej.

Real- og mellemskoleeksamen: I 1954 bestod 23 piger realeksamen og 14 piger og 14 drenge mellemskoleeksamen.

Stipendier og flidspræmier: I årets løb er der til 7 elever uddelt stipendier til et samlet beløb af 800 kr. Til udgående elever er der uddelt en række flidspræmier bestående af ure, spisebestik og bøger.

Forældreugen: Ved forældreugen i november 1954 aflagde forældre fra 219 hjem besøg i klasserne. Aftenmøderne var besøgt af 264 forældre.

Sundhedsplejen: Skolelægen træffes hver tirsdag kl. 10.30—11.30. Sundhedsplejersken træffes hver tirsdag, onsdag og fredag.

Skoletandlægen træffes alle skoledage.

Skolens kontor er åbent hver skoledag kl. 12—13 og desuden hver onsdag aften kl. 18—19. Skolens telefon er Ryvang 683.

Glemte sager opbevares i skolens depot, der er åbent hver mandag kl. 9.40—9.50 og hver torsdag kl. 12—12.10. Det anbefales at mærke børnenes tøj med navn.

Indskrivning af elever til de nye 1. klasser begynder den 1. september og bedes foretaget straks efter denne dato. Al indskrivning må så vidt muligt være tilendebragt inden 1. januar. Dåbsattest eller navneattest samt attest for koppevaccination medbringes.

På skolens scene opførtes i februar „Klods Hans“ ved i alt 6 velbesøgte forestillinger.

Mundtlig årsprøve afholdes ikke i grundskole-, fm- samt I og II em-klasser, men forældrene indbydes til at overvære undervisningen i klasserne torsdag den 16. og fredag den 17. juni. Klasserne træffes på de i skemaet anførte klasseværelser og til de anførte tider. Tegninger, håndarbejder og sløjdarbejder er fremlagt i pige-gymnastiksalen de samme dage og kan beses i tiden kl. 9—11 og 12—14.

Omflytningen finder sted lørdag den 18. juni kl. 8 og kl. 11. Afslutning for de udgående elever med uddeling af eksamensbeviser og flidspræmier foregår i pige-gymnastiksalen fredag den 17. juni kl. 19,30. Elevernes forældre indbydes.

Sommerferien varer fra søndag den 19. juni til torsdag den 11. august (begge dage medregnet). Det nye skoleår begynder fredag den 12. august. 1. grundskole-klasserne begynder dog først lørdag den 13. august.

Skolenævnets beretning.

Den 1. maj 1954 tiltrådte det nye skolenævn en ny valgperiode, som strækker sig over fire år. Skolenævnet har i det forløbne skoleår afholdt fem møder, hvor man har fulgt skolens virksomhed på de forskellige områder, ligesom man på møderne har fået forelagt og drøftet skolens forhold. I øvrigt har skolenævnet beskæftiget sig med skolens forsømmende børn, og hvor det var nødvendigt, har det besøgt nogle af hjemmene og påtalt forsømmelserne. Sagerne har dog kunnet sluttes uden bødeforlæg.

I det forløbne år har der været afholdt tre forældremøder. Hr. direktør Aage Høppermann fra Københavns børneværn indledte med et foredrag om „Børneværnets arbejde“, derefter fulgte en nytårssammenkomst, hvor forældrene samledes i gymnastiksalen om smukt pyntede kaffeborde. Skolens inspektør indledte med nogle betragtninger over hjem og skole, hvorefter man gik over til den mere muntre underholdning, der blev ydet af skuespiller Ove Sprogøe og sangerinden Visju Garde. Ved det tredje møde talte politikommissær Svend Gredsted om „Ungdomskriminalitet“. Ved alle tre møder kunne man glæde sig over stor tilslutning fra forældrene.

Skolenævnet består af følgende medlemmer:

Valgt af borgerrepræsentationen:

Typograf *Svend Thybro*, Kong Oscarsgade 9^a, tlf. Ry. 5703y, formand.
Kordegner *Kaj Ring*, Frijsenborg allé 58.

Valgt af forældrene:

Hospitalsportør *Willy Schou*, Hornemannsgade 13¹, sekretær.
Husmoder fru *Tove Schunck*, Emdrup Vænge 209.

Repræsentanter for skolen:

Kommunelærer *Aa. Aadal Rasmussen*, formand for lærerrådet.
Kommunelærerinde fru *M. Hellner*.
Skolens inspektør.

Årsafslutningen 1955.

(Besøgsdage).

TORSDAG DEN 16. JUNI

	Eksaminator.	Censor.
nathv.) hold a kl. 8 — 8 ⁵⁰ naturhistorie	} hr. V. Krogh	hr. Ch. Bisgaard
— b - 8 ⁵⁵ —9 ⁴⁰ naturhistorie		
(nr.16) hold b - 8 — 8 ⁵⁰ dansk	} - Aadal Rasmussen	frk. O. Enevoldsen
— a - 8 ⁵⁵ —9 ⁴⁰ dansk		
(nr.13) hold a kl. 8 — 8 ⁵⁰ regning	} fru E. Petersen	- K. Wissing Larsen
— b - 8 ⁵⁵ —9 ⁴⁰ regning		
(nr.15) hold b - 8 — 8 ⁵⁰ tysk	} hr. Aa. Hansen	hr. Corfitz Sørensen
— a - 8 ⁵⁵ —9 ⁴⁰ tysk		

	Lærer.	Gæstelærer.
(nr. 14) kl. 8 — 8 ⁵⁰ dansk	hr. Ax. Hansen	hr. E. Mannicke
- 8 ⁵⁵ — 9 ⁴⁰ historie	- E. Mannicke	fru M. Hellner
(nr. 17) kl. 8 — 8 ⁵⁰ regning	- H. Hansen	hr. E. Bornø
- 8 ⁵⁵ — 9 ⁴⁰ engelsk	frk. I. Jastrup	- H. Eriksen
(nr. 21) kl. 8 — 8 ⁵⁰ dansk	fru I. Langemark	frk. K. Degner
(fysikv.) - 8 ⁵⁵ — 9 ⁴⁰ fysik	hr. K. Rathje	hr. H. Crusell
(nr. 21) - 9 ⁵⁰ —10 ⁴⁰ regning	- H. Hansen	frk. B. Müller
(nr. 23) kl. 9 ⁵⁰ —10 ⁴⁰ regning	- H. Eriksen	hr. Birkholm Hansen
- 11 ¹⁵ —12 tysk	- E. Bornø	- E. Mortensen
(læsest.) kl. 8 — 8 ⁵⁰ historie	- H. Narud	fru K. Køhler
- 8 ⁵⁵ — 9 ⁴⁰ engelsk	- Ax. Hansen	frk. M. Juhl
(nr. 23) kl. 8 — 8 ⁵⁰ dansk	fru D. Jørgensen	hr. Alb. Jørgensen
- 8 ⁵⁵ — 9 ⁴⁰ regning	frk. B. Müller	- E. Bornø
(fysikv.) kl. 8 — 8 ⁵⁰ fysik	hr. K. Rathje	fru E. Lerche
(nr. 12) - 8 ⁵⁵ — 9 ⁴⁰ regning	Viceinspektøren	- B. Holm Sørensen
(nr. 30) kl. 8 — 8 ⁵⁰ regning	} hr. E. Mortensen	frk. M. Rattenborg
- 8 ⁵⁵ — 9 ⁴⁰ dansk		
(fysikv.) - 9 ⁵⁰ —10 ⁴⁰ fysik	- H. Narud	fru E. Nordahl
		hr. Aadal Rasmussen

		Lærer.		Gæstelærer.
2 fa (nr. 29)	kl. 8 — 8 ⁵⁰	geografi	frk. B. Müller	frk. M. Juhl
	- 8 ⁵⁵ — 9 ⁴⁰	regning	- M. Zierau	hr. W. Nielsen
1 FA (nr. 26)	kl. 8 — 8 ⁵⁰	engelsk	hr. E. Strømø	frk. I. Jastrup
	- 8 ⁵⁵ — 9 ⁴⁰	regning	- Nehm	fru A. Hejlsø
	- 9 ⁵⁰ —10 ⁴⁰	dansk	- Ch. Bisgaard	- Holm Sørensen
5 B (nr. 28)	kl. 8 — 8 ⁵⁰	dansk	} - T. Christensen	- E. Nordahl
	- 8 ⁵⁵ — 9 ⁴⁰	regning		- K. Jespersen
	- 9 ⁵⁰ —10 ⁴⁰	naturhistorie		frk. K. Wissing Larsen
5 u (nr. 25)	kl. 8 — 8 ⁵⁰	naturhistorie	fru S. Kjær	hr. W. Nielsen
	- 8 ⁵⁵ — 9 ⁴⁰	dansk	hr. Birkholm Hansen	fru D. Jørgensen
	- 9 ⁵⁰ —10 ⁴⁰	regning	- E. Bornø	- K. Køhler
5 v (nr. 8)	kl. 8 — 8 ⁵⁰	regning	fru M. Hellner	hr. P. Agner
	- 8 ⁵⁵ — 9 ⁴⁰	dansk	hr. E. Strømø	fru E. Lerche
	- 9 ⁵⁰ —10 ⁴⁰	naturhistorie	fru K. Jespersen	hr. P. Agner
4 B (nr. 24)	kl. 9 ⁵⁰ —10 ⁴⁰	dansk	} hr. H. Crusell	frk. M. Rattenborg
	- 11 ¹⁵ —12	regning		frk. K. Køhler
	- 12 ¹⁰ —13	geografi		hr. H. Eriksen
4 x (nr. 10)	kl. 8 ⁵⁵ — 9 ⁴⁰	dansk	frk. K. Degner	- Alb. Jørgensen
	- 9 ⁵⁰ —10 ¹⁰	regning	} - M. Zierau	- T. Christensen
	- 11 ¹⁵ —12	geografi		- P. Agner
4 y (nr. 9)	kl. 8 — 8 ⁵⁰	dansk	Viceinspekticen	fru B. Holm Sørensen
	- 8 ⁵⁵ — 9 ⁴⁰	regning	frk. M. Rattenborg	hr. P. Agner
	- 9 ⁵⁰ —10 ¹⁰	geografi	fru S. Kjær	- E. Strømø
3 u (nr. 6)	kl. 8 — 8 ⁵⁰	dansk	Viceinspektøren	
	- 8 ⁵⁵ — 9 ⁴⁰	regning	hr. H. Narud	
3 x (nr. 4)	kl. 8 — 8 ⁵⁰	dansk	- Nehm	
	- 8 ⁵⁵ — 9 ⁴⁰	regning	fru K. Køhler	
3 y (nr. 2)	kl. 8 — 8 ⁵⁰	regning	frk. M. Zierau	
	- 8 ⁵⁵ — 9 ⁴⁰	dansk	fru I. Langemark	
3 z (nr. 12)	kl. 9 ⁵⁰ —10 ⁴⁰	regning	- E. Petersen	
	- 11 ¹⁵ —12	dansk	frk. K. Wissing Larsen	
2 u (nr. 7)	kl. 11 ¹⁵ —12	dansk	hr. Alb. Jørgensen	
	- 12 ¹⁰ —13	regning	frk. K. Wissing Larsen	
2 v (nr. 5)	kl. 11 ¹⁵ —12	dansk	hr. H. Eriksen	
	- 12 ¹⁰ —13	regning	fru K. Jespersen	
2 x (nr. 3)	kl. 11 ¹⁵ —12	regning	frk. B. Müller	
	- 12 ¹⁰ —13	dansk	fru K. Køhler	
2 y (nr. 1)	kl. 11 ¹⁵ —12	regning	- S. Kjær	
	- 12 ¹⁰ —13	dansk	frk. M. Rattenborg	
1 v (nr. 5)	kl. 8 — 8 ⁵⁰	regning	fru K. Jespersen	
	- 8 ⁵⁵ — 9 ⁴⁰	dansk	hr. H. Hansen	
1 x (nr. 3)	kl. 8 ⁵⁵ — 9 ⁴⁰	regning	fru S. Kjær	
	- 9 ⁵⁰ —10 ⁴⁰	dansk	hr. H. Corfitz Sørensen	

FREDAG DEN 17. JUNI

	Eksaminator.	Censur.
nr. 14) hold a kl. 8 — 8 ⁵⁰ regning	} hr. <i>H. Hansen</i>	hr. <i>H. Eriksen</i>
— b - 8 ⁵⁵ —9 ¹⁰ regning		
nr. 16) hold b - 8 — 8 ⁵⁰ tysk	} - <i>Corfitz Sørensen</i>	- <i>Aa. Hansen</i>
— a - 8 ⁵⁵ —9 ¹⁰ tysk		
nr. 13) hold a kl. 8 — 8 ⁵⁰ dansk	} frk. <i>M. Zierau</i>	fru <i>I. Langemark</i>
— b - 8 ⁵⁵ —9 ¹⁰ dansk		
nr. 15) hold b - 8 — 8 ⁵⁰ geografi	} <i>Viceinspektøren</i>	hr. <i>Ax. Hansen</i>
— a - 8 ⁵⁵ —9 ¹⁰ geografi		

	Lærer.	Gæstelærer.
(nr. 12) kl. 8 — 8 ⁵⁰ regning	hr. <i>K. Rathje</i>	fru <i>E. Petersen</i>
- 8 ⁵⁵ — 9 ¹⁰ engelsk	frk. <i>K. Degner</i>	hr. <i>T. Christensen</i>
(nr. 21) kl. 9 ⁵⁰ —10 ¹⁰ historie	hr. <i>E. Mannicke</i>	- <i>Birkholm Hansen</i>
(nr. 23) kl. 8 ⁵⁵ — 9 ¹⁰ engelsk	- <i>E. Strømø</i>	frk. <i>I. Jastrup</i>
- 9 ⁵⁰ —10 ¹⁰ dansk	fru <i>E. Petersen</i>	hr. <i>Ch. Bisgaard</i>
(nr. 28) kl. 8 — 8 ⁵⁰ regning	hr. <i>Ch. Bisgaard</i>	frk. <i>M. Rattenborg</i>
- 8 ⁵⁵ — 9 ¹⁰ dansk	- <i>K. Rathje</i>	fru <i>E. Lerche</i>
(nr. 21) kl. 8 — 8 ⁵⁰ engelsk	frk. <i>M. Juhl</i>	frk. <i>I. Jastrup</i>
- 8 ⁵⁵ — 9 ¹⁰ historie	fru <i>M. Hellner</i>	hr. <i>E. Mannicke</i>
læsest.) kl. 8 — 8 ⁵⁰ geografi	hr. <i>E. Strømø</i>	- <i>E. Mannicke</i>
- 8 ⁵⁵ — 9 ¹⁰ dansk	- <i>Birkholm Hansen</i>	fru <i>E. Nordahl</i>
(nr. 23) kl. 8 — 8 ⁵⁰ dansk	fru <i>E. Nordahl</i>	hr. <i>Birkholm Hansen</i>
(nr. 29) - 8 ⁵⁵ — 9 ¹⁰ engelsk	frk. <i>M. Juhl</i>	- <i>E. Mortensen</i>
(nr. 29) kl. 8 — 8 ⁵⁰ dansk	fru <i>E. Lerche</i>	- <i>H. Crusell</i>
fysikv.) - 8 ⁵⁵ — 9 ¹⁰ fysik	hr. <i>H. Narud</i>	frk. <i>K. Wissing Larsen</i>
(nr. 29) - 9 ⁵⁰ —10 ¹⁰ regning	fru <i>E. Lerche</i>	hr. <i>Aadal Rasmussen</i>
(nr. 30) kl. 8 — 8 ⁵⁰ dansk	} hr. <i>E. Bornø</i>	fru <i>B. Holm Sørensen</i>
- 8 ⁵⁵ — 9 ¹⁰ regning		- <i>S. Kjær</i>
- 9 ⁵⁰ —10 ¹⁰ geografi		- <i>P. Agner</i>
(nr. 23) kl. 8 — 8 ⁵⁰ dansk	frk. <i>O. Enevoldsen</i>	hr. <i>E. Mortensen</i>
- 8 ⁵⁵ — 9 ¹⁰ regning	fru <i>E. Petersen</i>	- <i>W. Nielsen</i>
- 9 ⁵⁰ —10 ¹⁰ geografi	frk. <i>M. Rattenborg</i>	- <i>H. Crusell</i>
(nr. 26) kl. 8 — 8 ⁵⁰ dansk	hr. <i>Alb. Jørgensen</i>	frk. <i>K. Wissing Larsen</i>
- 8 ⁵⁵ — 9 ¹⁰ regning	<i>Nehm</i>	fru <i>K. Køhler</i>
nathv.) - 9 ⁵⁰ —10 ¹⁰ naturhistorie	- <i>H. Narud</i>	- <i>M. Hellner</i>
(nr. 8) kl. 8 — 8 ⁵⁰ dansk	fru <i>M. Hellner</i>	frk. <i>K. Degner</i>
nathv.) - 8 ⁵⁵ — 9 ¹⁰ naturhistorie	- <i>K. Jespersen</i>	hr. <i>H. Crusell</i>
(nr. 8) - 9 ⁵⁰ —10 ¹⁰ regning	hr. <i>H. Hansen</i>	frk. <i>K. Degner</i>
(nr. 22) kl. 8 — 8 ⁵⁰ dansk	} - <i>P. Agner</i>	fru <i>S. Kjær</i>
- 8 ⁵⁵ — 9 ¹⁰ regning		frk. <i>M. Rattenborg</i>
- 9 ⁵⁰ —10 ¹⁰ geografi		hr. <i>E. Strømø</i>

				Lærer.	Gæstelærer.
4 a	(nr. 11)	kl. 8 — 8 ⁵⁰	geografi	fru K. Jespersen	hr. T. Christensen
		- 8 ⁵⁵ — 9 ¹⁰	dansk	} - B. Holm Sørensen	- Alb. Jørgensen
		- 9 ⁵⁰ — 10 ⁴⁰	regning		- E. Bornø
4 u	(nr. 10)	kl. 8 — 8 ⁵⁰	dansk	hr. Aadal Rasmussen	fru K. Køhler
		- 8 ⁵⁵ — 9 ¹⁰	regning	Inspektøren	frk. B. Müller
		- 9 ⁵⁰ — 10 ⁴⁰	geografi	fru K. Jespersen	hr. Nehm
4 v	(nr. 27)	kl. 8 — 8 ⁵⁰	dansk	} - D. Jørgensen	- Nehm
		- 8 ⁵⁵ — 9 ¹⁰	geografi		- V. Krogh
		- 9 ⁵⁰ — 10 ⁴⁰	regning	h). H. Eriksen	fru E. Nordahl
3 A	(nr. 20)	kl. 8 — 8 ⁵⁰	dansk	} fru A. Hejlsø	
		- 8 ⁵⁵ — 9 ¹⁰	regning		
3 v	(nr. 2)	kl. 8 — 8 ⁵⁰	dansk	hr. H. Narud	
		- 8 ⁵⁵ — 9 ¹⁰	regning	- Ch. Bisgaard	
1 u	(nr. 7)	kl. 8 ⁵⁵ — 9 ¹⁰	regning	frk. O. Enevoldsen	
		- 9 ⁵⁰ — 10 ⁴⁰	dansk	hr. Aa. Hansen	
1 y	(nr. 1)	kl. 8 — 8 ⁵⁰	dansk	frk. B. Müller	
		- 8 ⁵⁵ — 9 ¹⁰	regning	hr. Aadal Rasmussen	

Bryggervangen, marts 1955.

V. Jensen.