



Dette værk er downloadet fra Slægtsforskernes Bibliotek

Slægtsforskernes Bibliotek drives af foreningen Danske Slægtsforskere. Det er et privat special-bibliotek med værker, der er en del af vores fælles kulturarv omfattende slægts-, lokal- og personalhistorie.

Støt Slægtsforskernes Bibliotek – Bliv sponsor

Som sponsor i biblioteket opnår du en række fordele. Læs mere om fordele og sponsorat her: <https://slaegtsbibliotek.dk/sponsorat>

Ophavsret

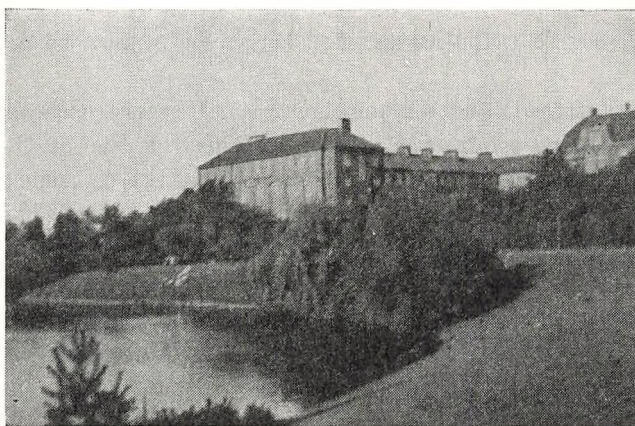
Biblioteket indeholder værker både med og uden ophavsret. For værker, som er omfattet af ophavsret, må PDF-filen kun benyttes til personligt brug. Videre publicering og distribution uden for husstanden er ulovlig.

Links

Slægtsforskernes Bibliotek: <https://slaegtsbibliotek.dk>

Danske Slægtsforskere: <https://slaegt.dk>

BRYGGERVANGENS KOMMUNESKOLE



MEDDELELSER FOR 1961-62 SAMT SKEMA OVER ÅRSAFSLUTNINGEN

Til at overvære undervisningen onsdag d. 20. og torsdag d. 21. juni indbydes forældre eller værger samt i øvrigt enhver, der har interesse for skolen.

Skoleefterretninger.

Eleverne er fordelt i 42 klasser: 1 realklasse (efter gl. ordning), 3 IVem-klasser, 2 I. realklasser, 2 4. fm-klasser, 2 8. klasser og 32 hovedskoleklasser (heraf 6 læseklasser).

Personale: I årets løb er kommunelærer Th. Larsen Jensen, kommunelærerinde fru Bente Gylling og de faste vikarer Ib Rønsholdt Nielsen, Leif Nordell og Kurt Frandsen efter ønske forflyttet til andre skoler. Fra 1. august 1961 er frk. Mette Lindow og frk. J. Skovgaard Petersen knyttet til skolen som faste vikarer. Frk. Else Møller og hr. Erling Kokhauge har modtaget fast ansættelse som kommunelærer, og frk. Conny Fangel Olsen er ansat som vakancelærer. Følgende har modtaget udnævnelse til overlærer: fru I. Langemark, hr. Per Agner, hr. Ejvind Mortensen og hr. Ebbe Strømø. I dette skoleår har hr. Jørgen Buch Petersen og fru Rattenborg Mortensen været fritaget for undervisning for at kunne videreudanne sig på lærerhøjskolen.

Skolens distrikt begrænses af følgende gader, der hører med til distriktet: Bellmangsgade, Vennemindevej, Hesseløgade (fra Tåsingegade), nordre side af Nygårdsvej, Østerbrogade, Borgervænget til Bellmangsgade og endvidere af Ole Nielsens vej, Bomhusvej og det mellemliggende stykke af Lyngbyvej.

Real- og mellemskoleeksamen: I 1961 bestod 11 drenge og 20 piger realeksamen og 15 drenge og 24 piger mellemskoleeksamen.

Stipendier og flidspræmier: I dette skoleår er der til 3 elever i IVem-klasserne uddelt stipendier til et samlet beløb af 600 kr. Til udgående elever er der uddelt en række flidspræmier.

Forældreugen: Ved forældreugen i 1961 aflagde forældre fra 146 hjem besøg i klasserne. Aftenmøderne var besøgt af 263 forældre.

Sundhedsplejen: Skolelægen træffes tirsdag og fredag kl. 10³⁰–11. Sundhedsplejersken træffes alle skoledage undtagen lørdag. Lægeværelsets telefon er 29 11 17.

Skoletandplejen: Skoletandlægen træffes alle skoledage. Elever i 1.–6.-klasser behandles af skoletandlægen. Elever på højere klassetrin kan behandles af private tandlæger med tilskud fra skolevæsenet. Henvvisninger til privat tandlæger fås på skolens kontor.

Glemte sager opbevares i skolens depot, der er åbent hver mandag kl. 9⁴⁰–9⁵⁰ og hver torsdag kl. 12–12¹⁰. Det anbefales, at man mærker elevernes tøj med deres navn.

Indskrivning af elever til de nye 1.-klasser begynder den 1. september og bedes foretaget snarest efter denne dato. Al indskrivning må så vidt muligt være tilendebragt inden 1. januar. Dåbs- eller navneattest samt attest for koppevaccination medbringes.

Mundtlig eksamen afholdes ikke i hovedskole- og fm-klasser, men forældrene indbydes til at overvære undervisningen i klasserne onsdag den 20. og torsdag den 21. juni. Tegninger, håndarbejder og sløjdarbejder er fremlagt i gymnastiksalen de samme dage og kan bese i tiden onsdag kl. 9–11 og 12–14 og torsdag kl. 9–11. Det anbefales, at forældrene gør sig bekendt med elevernes arbejder.

Omflytningen finder sted fredag den 22. kl. 8 og kl. 11. Afslutningen for de udgående elever med uddeling af eksamensbeviser og flidspræmier foregår i gymnastiksalen onsdag den 20. juni kl. 19³⁰. Elevernes forældre indbydes.

Sommerferien varer fra lørdag den 23. juni til lørdag den 11. august (begge dage medregnet). Det nye skoleår begynder mandag den 13. august. De nye 1.-klasser møder dog først mandag den 20. august.

Fra skolefonden er der i skoleåret 1961–62 ydet følgende tilskud:

Til lejrskoleophold	100,00 kr.
Til skolepatruljerne	76,00 –
Til skolens fødselsdagsfest og skoleballet	551,57 –
Til Lucia-dagen	114,70 –
Til skolens juletræ	60,00 –

I alt ... 902,27 kr.

Skolenævnets beretning.

Skolenævnet har i det forløbne skoleår afholdt 5 møder, hvor man har søgt at følge skolens virksomhed, ligesom man på møderne har fået forelagt og drøftet skolens problemer – herunder ombygningsplaner – og godkendt disse, ligesom tilslutning er givet til udmeldelser af elever fra 8. kl. som i skoleåret 61/62 har fået tilbud om læreplads på kontrakt.

Endvidere har skolenævnet beskæftiget sig med de forsømmelser, skolens elever har haft, men kun i enkelte tilfælde var forsømmelserne så alvorlige, at der var grund til, at skolenævnet aflagde besøg i hjemmet.

Der har i skoleåret været afholdt 3 forældremøder. Det første fandt sted den 1. november, hvor konsulent K. B. Andersen, M.F. talte om: Skolen og fritiden i tresserne. Ved mødet den 29. januar talte viceskoleledert Thor kil Holm om: Vore børns muligheder under den ny skolelov. Ved det sidste forældremøde i marts måned, forelagde kommunelærer K. Thygesen planerne for fritidsklubarbejdet, som tænkes påbegyndt næste skoleår.

Der var god tilslutning til alle møderne, og deltagerne benyttede lejligheden til at rette spørgsmål til foredragsholderne.

Som formand for skolenævnet har typograf *Svend Thybro*, Tagensvej 210 virket siden september 1943 og til juni 1961. Som næstformand fungerede kordegn *K. Ring*, Bryggervangen 58; begge, valgt af Magistraten, udtræder efter eget ønske af skolenævnet ved skoleårets slutning.

De øvrige – forældrevalgte – medlemmer er:

Boghandler *Poul O. Nielsen*, Vennemindevej 12 (Ry. 3064).

Husmoder fru *Laura Jensen*, sekretær, Bellmansgade 14 (Ry. 5844 y).

Kvartermester *Willy Schou*, formand, Hornemansgade 13 (Ry. 9298).

Repræsentanter for skolen:

Kommunelærer *H. Frejl*, formand for lærerrådet.

Kommunelærer fru *K. Ravn Jensen*.

Skoleinspektør *V. Jensen*.

W. Schou.

Arsafslutningen 1962.

(Besøgsdage).

ONSDAG DEN 20. JUNI.

		Lærer.	Gæstelærer.
fu (nr. 23)	kl. 8 - 8 ⁵⁰	regning fru <i>Ravn Jensen</i>	hr. <i>E. Strømø</i>
	- 8 ⁵⁵ - 9 ⁴⁰	tysk hr. <i>F. Krausmann</i>	fru <i>M. Hellner</i>
	- 9 ⁵⁰ -10 ⁴⁰	dansk - <i>E. Kokhauge</i>	- <i>I. Ring</i>
v (nr. 21)	kl. 8 - 8 ⁵⁰	dansk fru <i>I. Langemark</i>	hr. <i>Johs. Rau</i>
	- 8 ⁵⁵ - 9 ⁴⁰	regning hr. <i>K. Rathje</i>	frk. <i>J. Skovgaard-Petersen</i>
	- 9 ⁵⁰ -10 ⁴⁰	historie fru <i>M. Hellner.</i>	frk. <i>M. Lindo</i>
A (nr. 28)	kl. 8 - 8 ⁵⁰	dansk hr. <i>Corf. Sørensen</i>	frk. <i>K. Degner</i>
	- 8 ⁵⁵ - 9 ⁴⁰	regning } - <i>K. Thygesen</i>	hr. <i>H. Vejleskov</i>
(nathv.)	- 9 ⁵⁰ -10 ⁴⁰	biologi }	- <i>T. Christensen</i>
a (nr. 11)	kl. 8 - 8 ⁵⁰	dansk fru <i>B. Holm Sørensen</i>	- <i>F. Krausmann</i>
	- 8 ⁵⁵ - 9 ⁴⁰	biologi - <i>A. Hejlsø</i>	fru <i>E. Buhl</i>
(nr. 11)	- 9 ⁵⁰ -10 ⁴⁰	regning hr. <i>E. Mortensen</i>	frk. <i>K. Degner</i>
au (nr. 13)	kl. 8 - 8 ⁵⁰	dansk fru <i>S. Kjær Hansen</i>	frk. <i>O. Enevoldsen</i>
	- 8 ⁵⁵ - 9 ⁴⁰	engelsk hr. <i>E. Kokhauge</i>	- <i>K. Degner</i>
	- 9 ⁵⁰ -10 ⁴⁰	regning - <i>Ch. Bisgaard</i>	fru <i>E. Helms</i>
av (nr. 26)	kl. 8 - 8 ⁵⁰	dansk fru <i>E. Petersen</i>	hr. <i>P. Langemark</i>
	- 8 ⁵⁵ - 9 ⁴⁰	engelsk - <i>I. Ring</i>	- <i>E. Mortensen</i>
	- 9 ⁵⁰ -10 ⁴⁰	regning hr. <i>E. Strømø</i>	frk. <i>J. Brandt</i>
A (nr. 30)	kl. 8 - 8 ⁵⁰	dansk } hr. <i>T. Christensen</i>	fru <i>E. Helms</i>
	- 8 ⁵⁵ - 9 ⁴⁰	regning }	frk. <i>J. Brandt</i>
(fysikv.)	- 9 ⁵⁰ -10 ⁴⁰	naturlære - <i>Gøsta Hansson</i>	fru <i>E. Buhl</i>
av (nr. 22)	kl. 8 - 8 ⁵⁰	dansk - <i>B. Jagd Jensen</i>	frk. <i>B. Müller</i>
	- 8 ⁵⁵ - 9 ⁴⁰	engelsk - <i>E. Strømø</i>	hr. <i>Johs. Rau</i>
	- 9 ⁵⁰ -10 ⁴⁰	regning fru <i>K. Jespersen</i>	- <i>P. Langemark</i>
bu (nr. 14)	kl. 8 - 8 ⁵⁰	dansk - <i>M. Hellner</i>	- <i>H. Vejleskov</i>
	- 8 ⁵⁵ - 9 ⁴⁰	regning frk. <i>O. Enevoldsen</i>	- <i>B. Jagd Jensen</i>
	- 9 ⁵⁰ -10 ⁴⁰	biologi hr. <i>Villy Jensen</i>	frk. <i>E. Møller</i>
u (nr. 8)	kl. 8 - 8 ⁵⁰	dansk - <i>Ernst Fransén</i>	fru <i>I. Ring</i>
	- 8 ⁵⁵ - 9 ⁴⁰	regning fru <i>E. Helms</i>	frk. <i>M. Lindow</i>
	- 9 ⁵⁰ -10 ⁴⁰	geografi hr. <i>Ernst Fransén</i>	fru <i>A. Hejlsø</i>
v (nr. 25)	kl. 8 - 8 ⁵⁰	dansk - <i>Ch. Bisgaard</i>	frk. <i>E. Møller</i>
	- 8 ⁵⁵ - 9 ⁴⁰	regning } fru <i>I. Langemark</i>	hr. <i>Villy Jensen</i>
	- 9 ⁵⁰ -10 ⁴⁰	geografi }	- <i>B. Jagd Jensen</i>

		Lærer.		Gæstelærer.
5 x	(nr. 10)	kl. 8 - 8 ⁵⁰	dansk frk. <i>J. Brandt</i>	hr. <i>K. Thygesen</i>
		- 8 ⁵⁵ - 9 ⁴⁰	geografi hr. <i>Ernst Fransén</i>	fru <i>B. Holm Sørensen</i>
		- 9 ⁵⁰ -10 ⁴⁰	regning - <i>H. Vejleskov</i>	frk. <i>J. Skovgaard-Petersen</i>
5 y	(nr. 27)	kl. 8 - 8 ⁵⁰	dansk fru <i>K. Jespersen</i>	hr. <i>E. Mortensen</i>
		- 8 ⁵⁵ - 9 ⁴⁰	geografi hr. <i>P. Langemark</i>	frk. <i>E. Møller</i>
		- 9 ⁵⁰ -10 ⁴⁰	regning - <i>K. Rathje</i>	hr. <i>Johs. Rau</i>
3 v	(nr. 4)	kl. 8 - 8 ⁵⁰	dansk hr. <i>Gösta Hansson</i>	
		- 8 ⁵⁵ - 9 ⁴⁰	regning fru <i>K. Ravn Jensen</i>	
3 y	(nr. 6)	kl. 8 - 8 ⁵⁰	dansk - <i>K. Nibro</i>	
		- 8 ⁵⁵ - 9 ⁴⁰	regning - <i>S. Kjær Hansen</i>	
2 x	(nr. 7)	kl. 8 - 8 ⁵⁰	dansk vicinsp. fru <i>Hildur Jensen</i>	
		- 8 ⁵⁵ - 9 ⁴⁰	regning hr. <i>Ch. Bisgaard</i>	
1 u	(nr. 1)	kl. 8 - 8 ⁵⁰	dansk frk. <i>M. Lindow</i>	
		- 8 ⁵⁵ - 9 ⁴⁰	regning fru <i>K. Jespersen</i>	
1 v	(nr. 3)	kl. 8 - 8 ⁵⁰	dansk frk. <i>J. Skovgaard-Petersen</i>	
		- 8 ⁵⁵ - 9 ⁴⁰	regning - <i>B. Müller</i>	
1 y	(nr. 5)	kl. 8 - 8 ⁵⁰	dansk fru <i>A. Hejlsø</i>	
		- 8 ⁵⁵ - 9 ⁴⁰	regning hr. <i>Gösta Hansson</i>	

TORSDAG DEN 21. JUNI.

4 fa	(nr. 21)	kl. 8 - 8 ⁵⁰	dansk fru <i>K. Nibro</i>	hr. <i>Villy Jensen</i>
		- 8 ⁵⁵ - 9 ⁴⁰	engelsk - <i>I. Ring</i>	- <i>B. Jagd Jensen</i>
		- 9 ⁵⁰ -10 ⁴⁰	regning - <i>E. Petersen</i>	- <i>H. Vejleskov</i>
1 u	(nr. 13)	kl. 8 - 8 ⁵⁰	regning - <i>E. Petersen</i>	- <i>Aadal Rasmussen</i>
		- 8 ⁵⁵ - 9 ⁴⁰	dansk hr. <i>H. Vejleskov</i>	frk. <i>K. Degner</i>
		- 9 ⁵⁰ -10 ⁴⁰	historie - <i>K. Thygesen</i>	hr. <i>Gösta Hansson</i>
8 a	(nr. 29)	kl. 8 - 8 ⁵⁰	dansk fru <i>M. Hellner</i>	- <i>Gösta Hansson</i>
	(nathv.)	- 8 ⁵⁵ - 9 ⁴⁰	biologi hr. <i>Ch. Bisgaard</i>	frk. <i>J. Brandt</i>
	(nr. 29)	- 9 ⁵⁰ -10 ⁴⁰	regning fru <i>E. Helms</i>	hr. <i>Aadal Rasmussen</i>
7 A	(nr. 30)	kl. 8 - 8 ⁵⁰	dansk } fru <i>A. Hejlsø</i>	
		- 8 ⁵⁵ - 9 ⁴⁰	regning } hr. <i>H. Frejl</i>	frk. <i>E. Møller</i>
	(nathv.)	- 9 ⁵⁰ -10 ⁴⁰	biologi }	fru <i>E. Buhl</i>
7 bu	(nr. 14)	kl. 8 - 8 ⁵⁰	dansk frk. <i>J. Skovgaard-Petersen</i>	hr. <i>H. Eriksen</i>
		- 8 ⁵⁵ - 9 ⁴⁰	regning - <i>O. Enevoldsen</i>	- <i>K. Thygesen</i>
		- 9 ⁵⁰ -10 ⁴⁰	engelsk - <i>K. Degner</i>	- <i>E. Strømø</i>
6 au	(nr. 26)	kl. 8 - 8 ⁵⁰	dansk hr. <i>A. R. Schacht</i>	fru <i>K. Ravn Jensen</i>
		- 8 ⁵⁵ - 9 ⁴⁰	regning frk. <i>B. Müller</i>	hr. <i>E. Strømø</i>
		- 9 ⁵⁰ -10 ⁴⁰	engelsk - <i>J. Brandt</i>	- <i>E. Kokhaug</i>
5 A	(nr. 22)	kl. 8 - 8 ⁵⁰	dansk } fru <i>B. Holm Sørensen</i>	
		- 8 ⁵⁵ - 9 ⁴⁰	regning } hr. <i>P. Agner</i>	frk. <i>J. Skovgaard-Petersen</i>
		- 9 ⁵⁰ -10 ⁴⁰	geografi }	fru <i>K. Nibro</i>

		Lærer.	Gæstelærer.
B	(nr. 24) kl. 8 - 8 ⁵⁰	dansk	frk. J. Brandt
	- 8 ⁵⁵ - 9 ⁴⁰	regning	fru M. Hellner
	- 9 ⁵⁰ -10 ⁴⁰	geografi	hr. F. Krausmann
u	(nr. 8) kl. 8 - 8 ⁵⁰	dansk	frk. O. Enevoldsen
	- 8 ⁵⁵ - 9 ⁴⁰	regning	hr. P. Langemark
	- 9 ⁵⁰ -10 ⁴⁰	historie	frk. O. Enevoldsen
v	(nr. 25) kl. 8 - 8 ⁵⁰	dansk	fru I. Ring
	- 8 ⁵⁵ - 9 ⁴⁰	regning	hr. F. Krausmann
	- 9 ⁵⁰ -10 ⁴⁰	historie	fru I. Ring
x	(nr. 20) kl. 8 - 8 ⁵⁰	dansk	hr. B. Jagd Jensen
	- 8 ⁵⁵ - 9 ⁴⁰	regning	fru K. Nibro
	- 9 ⁵⁰ -10 ⁴⁰	historie	hr. P. Langemark
y	(nr. 27) kl. 8 - 8 ⁵⁰	dansk	fru E. Helms
	- 8 ⁵⁵ - 9 ⁴⁰	regning	hr. Gøsta Hansen
	- 9 ⁵⁰ -10 ⁴⁰	biologi	frk. J. Skovgaard-Petersen
u	(nr. 2) kl. 8 - 8 ⁵⁰	dansk	hr. E. Strømø
	- 8 ⁵⁵ - 9 ⁴⁰	regning	- E. Kokhauge
y	(nr. 6) kl. 8 - 8 ⁵⁰	dansk	frk. B. Müller
	- 8 ⁵⁵ - 9 ⁴⁰	regning	hr. H. Eriksen
z	(nr. 9) kl. 8 - 8 ⁵⁰	regning	- H. Crusell
	- 8 ⁵⁵ - 9 ⁴⁰	dansk	fru A. Hejlsø
u	(nr. 1) kl. 8 - 8 ⁵⁰	dansk	hr. H. Vejleskov
	- 8 ⁵⁵ - 9 ⁴⁰	regning	fru E. Buhl
v	(nr. 3) kl. 8 - 8 ⁵⁰	dansk	frk. E. Møller
	- 8 ⁵⁵ - 9 ⁴⁰	regning	hr. Villy Jensen
y	(nr. 5) kl. 8 - 8 ⁵⁰	dansk	fru E. Buhl
	- 8 ⁵⁵ - 9 ⁴⁰	regning	hr. Aadal Rasmussen
y	(nr. 7) kl. 8 - 8 ⁵⁰	dansk	frk. K. Degner
	- 8 ⁵⁵ - 9 ⁴⁰	regning	fru E. Petersen

Bryggervangens skole, marts 1962.

V. Jensen.