



# Danskernes Historie Online

Danske Slægtsforskeres Bibliotek

## Dette værk er downloadet fra Danskernes Historie Online

**Danskernes Historie Online** er Danmarks største digitaliseringsprojekt af litteratur inden for emner som personalhistorie, lokalhistorie og slægtsforskning. Biblioteket hører under den almennyttige forening Danske Slægtsforskere. Vi bevarer vores fælles kulturarv, digitaliserer den og stiller den til rådighed for alle interesserede.

### Støt Danskernes Historie Online - Bliv sponsor

Som sponsor i biblioteket opnår du en række fordele. Læs mere om fordele og sponsorat her: <https://slaegtsbibliotek.dk/sponsorat>

### Ophavsret

Biblioteket indeholder værker både med og uden ophavsret. For værker, som er omfattet af ophavsret, må PDF-filen kun benyttes til personligt brug.

### Links

Slægtsforskeres Bibliotek: <https://slaegtsbibliotek.dk>

Danske Slægtsforskere: <https://slaegt.dk>

# METROPOLITANSKOLEN

stra, ducissa svecie Hallandiae: & summo eadē  
virtute datus eidem suens merito & munere  
nostrae & liberorum nostrorum, p̄ncipalibus p̄ntam? ad  
Lipsiensis, Ecclesiam Asmūderuthi, p̄ scolasticam  
ost. n̄m Ecclesiam p̄p̄tue amēctentes, de be  
in dicta Ecclesia, quod notū & n̄is, titulo Regi  
ei p̄petebat. Prouiso p̄ annuatim p̄ scolasticam  
na dila d̄m & marito n̄i p̄m̄i. d̄m Ep̄m  
fiet ammissariū in ḡfesto s̄c̄e perordie  
one l̄comi & missa am̄m̄y sollempnē &  
itur prime sp̄alia s̄c̄e suffragia p̄ am̄  
fiorū & pro n̄ra de liberorū n̄orū, v̄luti  
ibidem t̄er celebrat̄ in Ebdomada missa  
annuā s̄c̄is, cū collecta p̄ am̄m̄a d̄i d̄m  
non q̄ fiat sp̄alis collecta p̄ not̄, r̄uicētibz  
regulibz diebz. Exceptis s̄c̄is, & duplicibz  
pro am̄m̄a n̄ra, post collectam d̄m ducis af  
dimozem p̄ntes h̄as ex illo n̄ra duxim̄  
quadragesimo in crastino ḡr̄f̄om̄s d̄m̄i

1982

## Administration

Rektor Frans Handest  
træffes bedst mellem kl. 12.30 og 13.15  
eller efter aftale

### SEKRETARIAT:

Kirsten Agerskov  
Hannelore Kindt

### ADMINISTRATIV INSPEKTOR:

Adjunkt Vagn Lauersen

### INDVENDIG INSPEKTOR:

Lektor Svend Mogens Bjørn

### STUDIEVEJLEDERE:

For HF: Lektor Svend Mogens Bjørn  
For gymnasiet: Lektor Jørgen Hagel  
Adjunkt Kirsten Hagemann

### BIBLIOTEKAR:

Adjunkt Hans Olsen

### LÆRERRÅDET:

Formand: Adjunkt Knud Rosdahl  
Næstformand: Adjunkt Ole Reiter  
Sekretær: Adjunkt Tom Rundqvist

### PEDEL:

Børge Kronholm

### SKOLENS TELEFONER:

Rektor: (01) 39 72 63  
Administrationen: (01) 39 72 63  
Lærerværelset: (01) 39 92 52  
Elevtelefon: (01) 39 53 96  
Pedel: (01) 39 45 39

# Register

	side
<u>Indledning</u>	3
<u>Om gymnasiet</u>	5
timeplan	6
sygeeksamen	7
reeksamination	8
<u>Om HF</u>	9
timeplan	9
sygeeksamen	10
reeksamination	10
<u>Karaktergivning</u>	11
<u>Elevråd</u>	11
<u>Lærerråd</u>	11
<u>Fællesudvalget</u>	12
<u>Kommunikation</u>	12
<u>Eksaminer 1981</u>	14
<u>Skolens elever</u>	18
<u>Skolens lærere</u>	26
<u>Dagbog over 1981/82</u>	30
<u>Forsøgsundervisning</u>	31
<u>Blokundervisning</u>	31
<u>Metro ABC</u>	33

## Velkomst til nye elever

Du er nu blevet optaget på Metropolitanskolen, og jeg byder dig hjertelig velkommen. Det er mit håb, at de år, du kommer til at tilbringe her på skolen, bliver år, hvor du vil opleve tilfredsstillelsen ved en personlig udvikling i mødet med skolens fag og i forholdet til dine nye kammerater.

Skolen er ny for dig, den har nye arbejdsmaal og måske også nye arbejdsmetoder. Du vil sikkert opdage, at lærernes holdning til fagene og deres forventninger til dig er anderledes, end du er vant til. Du ser måske med bekymring på skoleskiftet, men glæd dig over, at erfaringen viser, at vanskelighederne ved overgangen fra folkeskolen til gymnasiet eller HF hurtigt overstås.

I den første uge har lærere og ældre elever lavet et særligt program for dig og de andre nyankomne - en såkaldt introduktionsuge. Formålet med den er at lette overgangen til det daglige arbejde så meget som muligt. Samme formål har dette lille hæfte, hvor du kan læse om de regler, der gælder på skolen, og om det, der normalt foregår i løbet af et skoleår.

Når arbejdet er begyndt, vil du opdage, at du selv har ansvaret for at udnytte din tid på skolen fornuftigt. Ligesom du er ansvarlig for dig selv, omfatter dit ansvar også andre. En skole er et lille samfund, og enhver elev er led i en sammenhæng. Enhver bemærkning og handling fra dig kan berøre dine klassekammerater, din adfærd kan have opmuntrende eller nedslående virkning på andre, også på dine lærere og på de øvrige ansatte på skolen. Et godt samfund bygger på solidaritet.

Dette gælder i endnu videre forstand. Vi er mange på skolen, og pladsen er trang. Hvis vi alle skal trives, omfatter dit ansvar ikke alene andre personer, men også bygninger og undervisningsmateriale. Du kan ikke gøre så

meget ved bygningerne, bortset fra at forsøge at undgå at beskadige dem. Men undervisningsmaterialerne, som andre skal bruge efter dig, kan du behandle nænsomt. Solidaritet viser sig ikke mindst i sådanne små ting.

Skolen giver dig visse demokratiske rettigheder og visse forpligtelser. Du kan være med til at påvirke skolens beslutninger og aktiviteter ved at deltage i elevråd, fællesudvalg og lignende. Du bliver i undervisningen taget med på råd om de emner, der skal behandles i de forskellige fag. Men læreren har ansvaret for, at det krævede pensum gennemgås, og de elever, der følger undervisningen regelmæssigt og afleverer skriftligt arbejde til tiden, opnår visse lettelser til eksamen. Følges undervisningen af en eller anden grund ikke regelmæssigt, eller afleveres skriftligt arbejde ikke til tiden, kan du ikke opnå disse lettelser. Du må for din egen skyld være indstillet på, at en omhyggelig forberedelse af det daglige hjemmearbejde er betingelsen for, at du kan følge med i undervisningen på en måde, som er tilfredsstillende for dig selv.

Jeg byder dig velkommen til en ungdomsuddannelse, der med sin fagrække stiller mod at forberede dig til en uddannelse inden for erhvervslivet, eller en anden vidergående uddannelse, der selvfølgelig vil stille krav til din viden og din arbejdsmoral. Det er mit håb, at skolen også må styrke dine muligheder i andre livssammenhænge, at den vil give dig indsigt, ideer og inspiration på væsentlige områder i din senere tilværelse, således at du engang kan se tilbage på dine år på Metro-politanskolen med glæde.

Frans Handest  
rektor

## Gymnasiet

Metropolitanskolen er en statsskole under undervisningsministeriet. Den består af en gymnasieafdeling, som er treårig, samt et toårigt kursus til højere forberedelseseksamen (HF).

### GYMNASIET

Gymnasieafdelingen består af en sproglig linje og en matematisk linje.

Den sproglige linje deles efter 1g i en nysproglig gren og en klassisk-sproglig gren.

Den matematiske linje deles efter 1g i en matematisk-fysisk gren og en naturfaglig gren.

Efter 1g vælges der på begge linjer mellem musik og formning.

På den matematiske linje har eleven på forhånd ved optagelsen i 1g valgt mellem engelsk og tysk.

På begge linjer har eleven på forhånd ved optagelsen i 1g valgt mellem fransk og russisk.

## Normaltimeplan for gymnasiet

	Sproglig linje			Matematisk linje		
	fælles- fag	særfag		fælles- fag	særfag	
		nyspr. gren	klass. spr.gr.		mat.fys. gren	naturf. gren
	1 2 3	2 3	2 3	1 2 3	2 3	2 3
Religion	0 1 2			0 1 2		
Dansk	3 3 4			3 3 4		
Engelsk	4	4 6		5 0 0		
Tysk	3	3 5		5 0 0		
Fransk eller russisk	5 3 3			5 3 3		
Latin	4	4 0	5 5			
Græsk m.old- tidskundskab			8 6			
Oldtidsk.	1	2 0		1 2 0		
Historie og samfundsk.	2 3 4			2 3 4		
Geografi	2				3 0	3 2
Biologi	0 0 3				0 3	3 7
Kemi				2 3		
Fysik				3	3 5	2 2
Matematik	2 3 0			5	5 6	3 3
Legemsøvels.	2 2 2			2 2 2		
Musik	2 2 1			2 2 1		
Formning	0 2 1			0 2 1		



## Afsluttende studentereksamen holdes

### Sproglig linje:

Geografi efter 1g  
Matematik efter 2g

### Nysproglig gren:

Latin efter 2g  
Oldtidskundskab efter 2g

### Klassisk-sproglig gren:

Undervisningen i engelsk og tysk afsluttes efter 1g. Der afholdes ingen eksamen, men årskaracteren er medtællende i den endelige studentereksamen efter særlige regler.

Alle andre fag afsluttes efter 3g.

### Matematisk linje:

Engelsk (tysk) efter 1g  
Oldtidskundskab efter 2g  
Kemi efter 2g

### Matematisk-fysisk gren:

Geografi efter 2g

Alle andre fag afsluttes efter 3g.

I religion gives en medtællende årskaracter, men faget er ikke eksamensfag. I musik, formning og legemsøvelser gives hverken årskaracter eller eksamenskaracter.

## Sygeeksamen

Hvis en elev på grund af sygdom bliver forhindret i at møde til en af de fastsatte mundtlige eller skriftlige prøver, skal der straks gives rektor besked herom, og

en ansøgning om sygeeksamen skal indgives til rektor senest den 17. juni 1982. Ansøgning skrives på en særlig blanket, der udleveres på sekretariatet. Ansøgningen skal udfyldes af skolen, eleven og en læge efter særlige regler. Hvis ansøgningen imødekommes af Direktoratet for gymnasieskolerne og HF, kan eleven komme til sygeeksamen i august/september i det år, den ordinære eksamen har været afholdt.

Hvis en elev udebliver fra prøven af anden grund end sygdom, betyder det normalt, at eleven skal gå klassen om.

## **Reeksamination**

En gymnasieelev, der i et fag ved slutningen af 1. eller 2. gymnasieklasse har opnået årskaracteren 5 eller derover, og som ved den afsluttende prøve til studentereksamen i faget har fået karakteren 00 eller 03, kan forlange at blive underkastet en ny prøve i faget i august/september samme år. Datoen for prøvens afholdelse fastsættes af rektor.

En gymnasieelev, der i et fag ved afslutningen af 1. eller 2. gymnasieklasse, hvor undervisningen i faget afsluttes, har fået årskaracteren 00 eller 03, kan, hvis faget ikke er udtaget til prøve til studentereksamen, forlange at blive underkastet prøve i faget i august/september.

Anmodning om reeksamination/prøve fremsættes over for rektor senest den 17. juni 1982.

## Kursus til højere forberedelseksamen

Hvert år er delt i 2 semestre af et halvt års varighed, således at undervisningen strækker sig over i alt 4 semestre efter følgende plan:

### Antallet af ugentlige timer

FÆLLESFAG:	1. se- mester	2. se- mester	3. se- mester	4. se- mester
Dansk .....	3	3	4	4
Religion .....	0	0	3	3
Historie .....	3	3	3	3
Biologi .....	3	2	0	0
Geografi .....	3	2	0	0
Matematik .....	5	5	0	0
Engelsk .....	4	3	4	4
Tysk .....	3	3	0	0
Samfundsfag .....	2	2	0	0
Musik/formning ..	2	2	0	0
Idræt .....	2	2	0	0
TILVALGSFAG:				
Biologi .....	0	0	4	4
Matematik .....	0	0	6	6
Engelsk .....	0	1	3	3
Tysk .....	0	0	5	5
Samfundsfag .....	0	0	3	3
Musik .....	0	0	4	4
Formning .....	0	0	4	4
Idræt .....	0	0	4	4
3. fremmedsprog .	0	3	4	4
Fysik .....	0	3	6	5
Kemi .....	0	0	5	5
Psykologi .....	0	0	3	3

Der afholdes eksamen i de enkelte fag ved udgangen af det semester, hvor undervisningen i faget afsluttes. Der er ikke eksamen i fællesfagene musik, formning og idræt.

## **Sygeeksamen**

For HF gælder de samme regler som for studentereksamen. Se side 7. Bemærk dog, at HF-kursister ikke kan gå en klasse om, men må underkaste sig prøve i eventuelt manglende fag ved udgangen af 2. kursusår eller senere.

## **Reeksamination**

En eksaminand, der har fået karakteren 00 eller 03 ved en prøve ved udgangen af 1. kursusår, kan påny indstille sig til prøven i den førstkommande sygeeksamenstermin (august/september). Datoen for prøvens afholdelse fastsættes af rektor.

En eksaminand, der ved den afsluttende eksamen efter 2. kursusår har bestået eksamen, men ønsker at forbedre resultatet, kan påny indstille sig til prøve i et eller flere fag i en senere ordinær eksamenstermin. Datoen for prøvens afholdelse fastsættes af ministeriet. En HF-kursist kan indstille sig til eksamen 3 gange i hvert fag.

En eksaminand, der ved den afsluttende eksamen efter 2. kursusår ikke har bestået eksamen, kan påny indstille sig til prøve i et eller flere fag ved den førstkommande sygeeksamenstermin. Datoen for prøvens afholdelse fastsættes af rektor.

En eksaminand, der af anden grund end sygdom ikke har deltaget i eller fuldført en prøve i et eller flere fag, kan tidligst indstille sig til prøve i dette eller disse fag ved den næste ordinære eksamen.

## Karaktergivning og prøver

I gymnasiet gives der sædvanligvis standpunktskarakterer i november/december og marts samt ved skoleårets slutning (årskarakterer). Elever over 18 år er berettiget til selv at underskrive deres karakterbøger.

I 3g afholdes to terminsprøver (sædvanligvis i november og april) i de skriftlige eksamensfag. Disse prøver er vejledende ved fastsættelse af standpunktskaraktererne. Bemærk, at den anden terminsprøve i 3g således bliver vejledende for fastsættelsen af årskarakteren (der er standpunktskarakteren ved årets slutning).

I HF gives der ikke standpunktskarakterer overhovedet, og det er ikke muligt at gå en klasse om.

Ved udgangen af 1g og 2g afholdes årsprøver i de skriftlige fag samt i enkelte mundtlige fag. Udfaldet af disse prøver og elevens standpunkt i øvrigt er vejledende med hensyn til, om skolen eventuelt vil fraråde oprykning i næste klasse.

## Elevråd

Alle elever har valget og er valgbare. Elevrådet udarbejder selv sine vedtægter og fastsætter selv sin forretningsorden. På skolens budget er afsat en vis sum til dækning af udgifter ved elevrådsarbejde. Udgifterne afholdes efter godkendelse af rektor.

## Lærerråd og lærerforsamling

### Lærerrådet

består af rektor, lærere ansat som tjenestemænd eller på overenskomst, herunder lærere ansat i kvotastilling, samt timelærere og årsvikarer. Lærerrådet træffer afgørelser og udtaler sig i en række sager vedrørende skolens almindelige forhold.

### Lærerforsamlingen

består af rektor og samtlige lærere ved skolen. Lærerforsamlingen behandler elevernes forhold i relation til deres standpunkt.

## **Fællesudvalget**

Fællesudvalget er et kontaktorgan mellem rektor, lærerråd og elever. Det består af rektor som formand, formanden for lærerrådet, tre lærere valgt af lærerrådet samt fire elever (tre fra gymnasiet og en fra HF), valgt af og blandt eleverne. Fællesudvalget holder møder, når der skønnes at være behov derfor. Fællesudvalgets opgave er blandt andet at fremme samarbejdet mellem lærere og elever og koordinere læreres og elevers bestræbelser for at fremme trivslen på skolen.

I skoleåret 1981/82 bestod fællesudvalget af:

Rektor Frans Handest, lærerrådsformand, adjunkt Knud Rosdahl, lærerrepræsentanterne, lektor Jørgen Hagel, adjunkt Ditte Høffding og adjunkt Britt Pedersen samt skiftende repræsentanter for elevrådet.

## **Kommunikation**

Ved hvert semesters begyndelse udleveres til alle elever en "køreplan", der orienterer om datoer for fridage, eksamensdage, møder og andre aktiviteter.

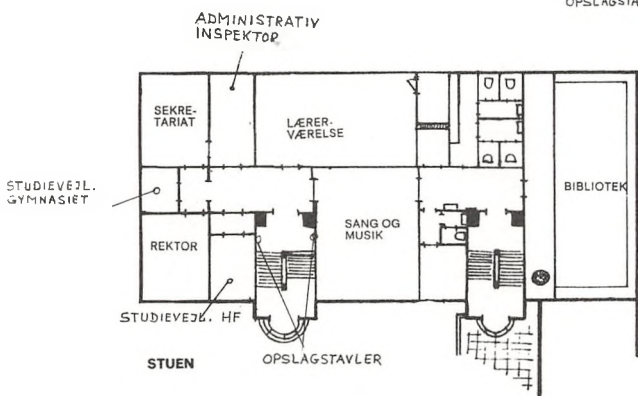
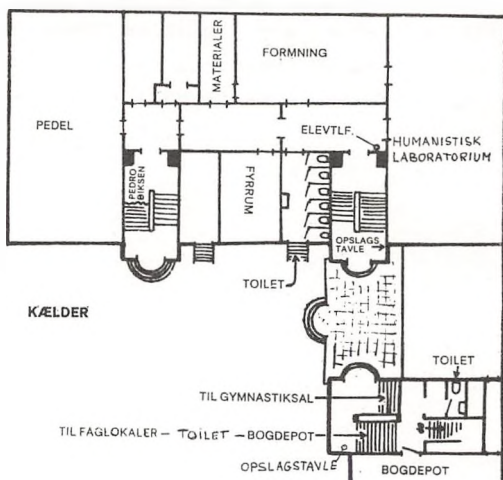
I stueetagen ved administrationskontorerne findes to opslagstavler, den ene med "meddelelser fra rektor og inspektor" om skemaændringer og andre almene opslag fra skolens administration, den anden med meddelelser fra studievejlederne.

Elevrådets meddelelser opslås på særlige opslagstavler på 1. og 2. sal på trappe I og trappe II.

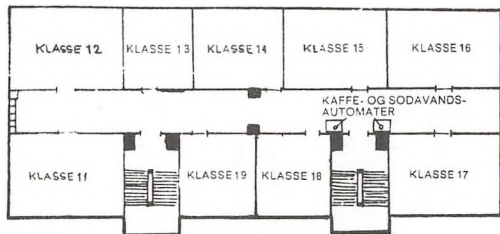
For at skolen hurtigt kan komme i forbindelse med en klasses elever, f.eks. ved timeaflysninger om morgenen, udarbejder hver klasse ved skoleårets begyndelse en "telefonkæde", der afleveres til inspektør.

I løbet af skoleåret afholdes en række konsultationer, hvor forældre og elever indbydes til samtaler med lærerne. Datoerne for møderne findes i "køreplanen". Naturligvis kan en elev og/eller dennes forældre på et hvilket som helst tidspunkt få oplysning om elevens standpunkt eller andre forhold i forbindelse med skolegangen ved henvendelse til rektor.

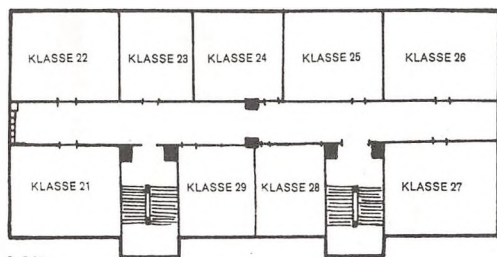
# plan over metro:



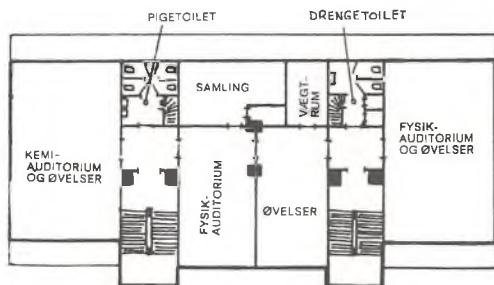




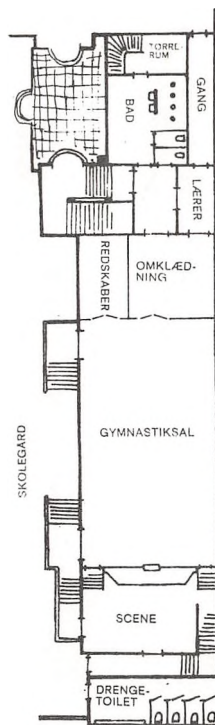
1. SAL



2. SAL

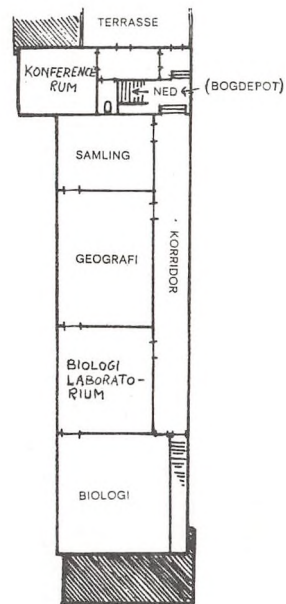


3. SAL



KÆLDER

SIDEBYGNINGEN:



1. SAL (OVER GYMNASTIKSAL)

## Eksaminer 1981

### Studentereksamen

- |    |    |                                |                      |                                  |
|----|----|--------------------------------|----------------------|----------------------------------|
| sa | 1. | Katja Blennild (ns)            | 9.                   | Anne Mette Mathiesen (ks)        |
|    | 2. | Stig Engøy (ks)                | 10.                  | Anja Matwijkiw (ns)              |
|    | 3. | Lars Friberg (ns)              | 11.                  | Jan Nielsen (ns)                 |
|    | 4. | Tina Bangslund Hansen<br>(ns)  | 12.                  | Else Kristine Pedersen (ns)      |
|    | 5. | Charlotte Henriksen (ns)       | 13.                  | Lisbet Pedersen (ks)             |
|    | 6. | Gitta Johansen (ns)            | 14.                  | Eskild Frøshaug Petersen<br>(ns) |
|    | 7. | Marianne Krogh (ns)            | 15.                  | Monica Petersen (ns)             |
|    | 8. | Lene Krogshede (ns)            | 16.                  | Lars Thøgersen (ns)              |
| sb | 1. | Hanne Mejborn Andersen<br>(ns) | 10.                  | Iben Schou Jensen (ns)           |
|    | 2. | Peter Andersen (ns)            | 11.                  | Jill Jensen (ns)                 |
|    | 3. | Elisabeth Balsborg (ks)        | 12.                  | Karin Kaderková (ns)             |
|    | 4. | Helle Bærentsen (ns)           | 13.                  | Lene Larsen (ks)                 |
|    | 5. | Connie Christensen (ns)        | 14.                  | Gitte Lok (ks)                   |
|    | 6. | Helle Glimø (ns)               | 15.                  | Tina Lynghøj (ns)                |
|    | 7. | Erik Grenaae (ns)              | 16.                  | Jens Martinussen (ns)            |
|    | 8. | Hanne Ull Jacobsen (ns)        | 17.                  | Jens Skou Olsen (ns)             |
|    | 9. | Eva Elisabeth Jakobsen<br>(ns) | 18.                  | Anne Specht Petersen (ns)        |
| mx | 1. | John Andersson (mf)            | 19.                  | Michael Louis Stadler (ns)       |
|    | 2. | Torben Hersborg (mn)           | 20.                  | Anne Louise Zwicky (ns)          |
|    | 3. | Benni Jensen (mf)              |                      |                                  |
|    | 4. | Ulla Jeppesen (mn)             | 10.                  | Jørgen Brus Mortensen<br>(mn)    |
|    | 5. | Preben Johansen (mf)           | 11.                  | Anette Nielsen (mn)              |
|    | 6. | Tom Kjældgaard (mn)            | 12.                  | Conny Borger Rasmussen<br>(mn)   |
|    | 7. | Bente Kristensen (mf)          | 13.                  | Mikkel Rohde (mn)                |
|    | 8. | Claus Anderskov Madsen<br>(mf) | 14.                  | Gorm Skovsted (mn)               |
|    | 9. | Tom Madsen (mn)                | 15.                  | Peter Andrew Symes<br>(mn)       |
|    |    | 16.                            | Thomas Tvermoes (mf) |                                  |

- |    |    |                              |     |                             |
|----|----|------------------------------|-----|-----------------------------|
| my | 1. | Bo Antvorskov (mf)           | 7.  | Charlotte Middelboe (mn)    |
|    | 2. | Susanne Frevert (mn)         | 8.  | Peter Brus Mortensen (mf)   |
|    | 3. | Karin Hall (mf)              | 9.  | Henrik Ørslev Nielsen (mf)  |
|    | 4. | Henriette Due Henriksen (mn) | 10. | Linda Schultz (mn)          |
|    | 5. | Steen Larsen (mn)            | 11. | René Svensson (mf)          |
|    | 6. | Tariq Rashid Malik (mf)      | 12. | Marianne Sørensen (mf)      |
| mz | 1. | Jan Adrian Alder (mn)        | 10. | Per Schollert Nielsen (mf)  |
|    | 2. | Kent Bryld (mf)              | 11. | Steen Frimodt Pedersen (mf) |
|    | 3. | Merete Christiansen (mf)     | 12. | Birgitte Rav Petersen (mf)  |
|    | 4. | Kim Dommer (mf)              | 13. | Michael Pfeiffer (mf)       |
|    | 5. | Claus Everfelt (mn)          | 14. | Mikala Skydsgaard (mn)      |
|    | 6. | Bent Holtzmann (mn)          | 15. | Torben Storm-Olsen (mf)     |
|    | 7. | José Jensen (mf)             | 16. | Anny Sørensen (mf)          |
|    | 8. | Ulla Jensen (mn)             | 17. | Bo Vestergaard (mf)         |
|    | 9. | Henrik Kolte (mn)            |     |                             |

## Højere Forberedelseksamen

- p
- |     |                            |     |                          |
|-----|----------------------------|-----|--------------------------|
| 1.  | Peter Bo Andersen          | 11. | Anne Jeannette Martinsen |
| 2.  | Erik Barfoed               | 12. | Jens Melander            |
| 3.  | Nathalie Gambill           | 13. | Sanne Estrup Mortensen   |
| 4.  | Signe Grunnet              | 14. | Sanne Olsen              |
| 5.  | Jytte Holmgaard            | 15. | Helge Petersen           |
| 6.  | Ulla Høyer                 | 16. | Henriette Petersen       |
| 7.  | Freddy Lillelund<br>Jensen | 17. | Tina Søbørg Petersen     |
| 8.  | Jørgen Jensen              | 18. | Karen Rostomily          |
| 9.  | Margit Knudsen             | 19. | Gitte Staunstrup         |
| 10. | Noelle Larsen              | 20. | Iben Søndergaard         |
|     |                            | 21. | Maj-Britt Vestersøe      |
- q
- |    |                                |     |                             |
|----|--------------------------------|-----|-----------------------------|
| 1. | Gitte Berg                     | 10. | Lisbeth Mortensen           |
| 2. | Louise-Kirsten Borg-<br>Hansen | 11. | Susanne Nielsen             |
| 3. | Beate Christensen              | 12. | Karin Lone Pedersen         |
| 4. | Erik Lykke Ebert               | 13. | Majken Skjold Peder-<br>sen |
| 5. | Jack Ferdinandsen              | 14. | Lisbeth Rasmussen           |
| 6. | Susanne Gorell                 | 15. | Dennis Robertson            |
| 7. | Henrik Gretoft                 | 16. | Lene Skjoldnæs              |
| 8. | Hanne Hansen                   | 17. | Karin Bente Sørensen        |
| 9. | Kate Lindstrøm                 | 18. | Jannie Wayens               |

## Legater

Ved afslutningen af skoleåret 1980/81 uddeltes følgende legater og bogpræmier:

Det Bornemann Lassonske legat: Dennis Robertson

V.Andræs legat: Jan Alder

P.Andræs legat: Gitte Staunstrup

Carl Foghs legat: Dennis Robertson

A.Gamels legat: Lene Krogshede

Karl Hudes legat: Lene Larsen

E.Valentiners legat: Susanne Frevert

Week-end legatet: Jens Schou Olsen

Stipendiefonden: Thomas Tvermoes, Lisbeth Pedersen, Tom

Madsen, Per Schollert Nielsen, Lars Thøgersen, Conny

Borger Rasmussen, Karin Hall.

Tove og Chr.Lypperts legat: Eskild Petersen, Henrik

Kolte

De Klarupske Stiftelsers legat: Margit Knudsen, Jørgen

Brus Mortensen, Marianne Sørensen.

Skolens Venners legat: Annette Nielsen, Eva Jacobsen,

Hanne Mejborn Andersen.

N.Heltbergs legat: René Svensson

Carsten Mallungs mindelegat: Jens Martinussen

Fransk bogpræmie: Henriette Henriksen

Foreningen Nordens bogpræmie: Mikala Skydsgaard

## Eleverne

### Gymnasiet

- 3a
- |    |                               |     |                               |
|----|-------------------------------|-----|-------------------------------|
| 1. | Lena Andersen (ns)            | 9.  | Ulla Meinecke-Hansen (ns)     |
| 2. | Anne Bergsbo (ns)             | 10. | Susanne Birgitte Nielsen (ns) |
| 3. | Bettina Haug (ns)             | 11. | Tine Pedersen (ns)            |
| 4. | Birgit Gamst Jensen (ns)      | 12. | Helle Nybo Petersen (ns)      |
| 5. | Hanne Gamdrup Johannesen (ns) | 13. | Ulla Skov (ns)                |
| 6. | Mette Kragballe (ns)          | 14. | Susan Sørensen (ns)           |
| 7. | Linda Larsen (ns)             | 15. | Helle Egesgaard Waaben (ns)   |
| 8. | Charlotte Lundius (ns)        |     |                               |
- 3b
- |     |                                |     |                              |
|-----|--------------------------------|-----|------------------------------|
| 1.  | René Andersen (ns)             | 13. | Lone Hagland Larsen (ns)     |
| 2.  | Birgitte Chrstrup (ns)         | 14. | Gordana Miljkovic (ns)       |
| 3.  | Gudny Eysturoy (ns)            | 15. | Helle Mortensen (ns)         |
| 4.  | Annette Raage Gwinner (ns)     | 16. | Anita Nielsen (ns)           |
| 5.  | Susanne Hansen (ns)            | 17. | Helle Nielsen (ns)           |
| 7.  | Lisbeth Irene Henriksen (ns)   | 18. | Charlotte Rosenquist (ns)    |
| 8.  | Jan Carl Jensen (ns)           | 19. | Sandra Schirripa (ns)        |
| 9.  | Pernille Skovgaard Jensen (ns) | 20. | Hanne Engbjerg Sørensen (ns) |
| 10. | Peter Kim Ketelsen (ns)        | 21. | Birgit Vergo (ns)            |
| 11. | Jo Ann Kristek (ns)            | 6.  | Susanne Ørbek (ns)           |
| 12. | Lani Langholtz (ns)            | 22. | Marianne Ørum (ns)           |
|     |                                | 23. | Inge Lise Ørving (ns)        |
- 3x
- |    |                           |     |                          |
|----|---------------------------|-----|--------------------------|
| 1. | Thomas Aru (mf)           | 7.  | Jeanette Jensen (mn)     |
| 2. | Anders Bagger (mf)        | 8.  | Janet Johansen (mn)      |
| 3. | Morten Karl Blomgren (mn) | 9.  | Ulla Kjærsgaard (mf)     |
| 4. | Kim Christensen (mf)      | 10. | Henrik Mickelborg (mn)   |
| 5. | Søren Drejer (mf)         | 11. | Irina Mladenovska (mf)   |
| 6. | Gitte Bredahl Hansen (mn) | 12. | Kurt Albæk Pedersen (mf) |
|    |                           | 13. | Birger Ringstoft (mf)    |
|    |                           | 14. | Bent Bo Sørensen (mf)    |

- 3y
- |     |                                    |     |                                |
|-----|------------------------------------|-----|--------------------------------|
| 1.  | Jørgen Rostgaard<br>Andersen (mn)  | 11. | Pierre Lundby Jensen (mn)      |
| 3.  | Jesper Heile Christen-<br>sen (mf) | 12. | Birgitte Larsen (mf)           |
| 4.  | Klaus Edvardsen (mf)               | 13. | Flemming Lundstrøm (mf)        |
| 5.  | Carsten Fricke (mn)                | 14. | Torben Thomas Melsted<br>(mf)  |
| 6.  | Anette Green (mn)                  | 15. | Bennie Møller (mf)             |
| 7.  | Iben Helth (mn)                    | 16. | Leith Noval (mf)               |
| 8.  | Jesper Hoffgaard-Nielsen<br>(mf)   | 17. | Michael Ravn (mf)              |
| 9.  | Maybritt Jarnsborg (mn)            | 18. | Teddy Michael Sørensen<br>(mf) |
| 10. | Lilli Sander Jensen (mf)           | 19. | Søren Turin (mf)               |
|     |                                    | 20. | Tina Wassermann (mn)           |
- 3z
- |     |                                       |     |                                  |
|-----|---------------------------------------|-----|----------------------------------|
| 1.  | Lone Andersen (mn)                    | 12. | Lone Bidstrup Jensen (mf)        |
| 2.  | Frank Brüchmann (mf)                  | 13. | Søren Storm Jensen (mf)          |
| 3.  | Anette Christensen (mf)               | 14. | Henrik Larsen (mf)               |
| 4.  | Lars Christensen (mn)                 | 15. | Pia Jannie Leutenberger<br>(mf)  |
| 5.  | Karin Lindholm Christi-<br>ansen (mf) | 16. | Henrik Lennart Liljegren<br>(mf) |
| 6.  | Hanne Toftemand<br>Engqvist (mn)      | 17. | Bent Michael Mortensen (mf)      |
| 7.  | Bente Erlitz (mf)                     | 18. | Dorte Bukhave Nielsen (mn)       |
| 8.  | Thomas Gram (mn)                      | 19. | Jørgen Nielsen (mf)              |
| 9.  | Jesper Elmo Hansen (mn)               | 21. | Gorm Jølk Ravn-Jonsen (mf)       |
| 10. | Jakob Jakobsen (mf)                   | 22. | Dorte Rebbe (mn)                 |
| 11. | Johnnie Bloch Jensen (mf)             | 20. | Ole Smith (mn)                   |
- 2a
- |    |                                      |     |                                    |
|----|--------------------------------------|-----|------------------------------------|
| 1. | Kenneth Engstrøm<br>Andersen (ks)    | 7.  | Helle Jørgensen (ns)               |
| 2. | Mette Rejnholdt<br>Andersen (ks)     | 8.  | Charlotte Sohngaard<br>Larsen (ns) |
| 3. | Maria Arup Busch (ns)                | 9.  | Karina Niebuhr (ns)                |
| 4. | Kirsten Marie Christi-<br>ansen (ns) | 10. | Lizanne Nielsen (ns)               |
| 5. | Lise Hansen (ns)                     | 11. | Stig Hejl Pedersen (ks)            |
| 6. | Connie Jeffert (ns)                  | 12. | Malene Polte (ns)                  |
|    |                                      | 13. | Helle Rask (ns)                    |
|    |                                      | 14. | Lisette Sindhøj (ks)               |

- 2b
- |    |                           |     |                             |
|----|---------------------------|-----|-----------------------------|
| 1. | Helle Andersen (ns)       | 10. | Karsten Juhl Hansen (ns)    |
| 2. | Kirsten Andersen (ns)     | 12. | Mikkel Møllehave (ns)       |
| 3. | Annett Helene Ausra (ns)  | 13. | Kim Morten Nielsen (ns)     |
| 4. | Anne Mette Bønke (ks)     | 14. | Eva Pedersen (ns)           |
| 5. | Annette Christensen (ks)  | 15. | Bente Thygesen Poulsen (ks) |
| 6. | Charlotte Clante (ks)     | 16. | Ken Probst Rasmussen (ns)   |
| 7. | Morten Gudmand-Høyer (ns) | 17. | Dorthe Sønder (ns)          |
| 8. | Birgit Hansen (ns)        | 18. | Sussi Thomsen (ns)          |
| 9. | Bitten Bjørn Hansen (ns)  |     |                             |
- 2x
- |     |                           |     |                                 |
|-----|---------------------------|-----|---------------------------------|
| 1.  | Karin Bull Andersen (mf)  | 14. | Thomas Christian Kragsskov (mn) |
| 2.  | Jannie Astrup (mf)        | 15. | Peter Hagedorn Krogh (mf)       |
| 3.  | Jimmy Bidstrup (mn)       | 16. | Søren Kold Larsen (mf)          |
| 4.  | Michael Buan (mn)         | 17. | Poul Tonny Larsen (mf)          |
| 5.  | Frank Christensen (mn)    | 19. | Jan Gustav Lehnert (mn)         |
| 6.  | Thorsten Christensen (mf) | 20. | Mads Thorup Madsen (mf)         |
| 7.  | Berit Clausen (mf)        | 21. | Dennis Wowern Nielsen (mn)      |
| 8.  | Dorthe Frederiksen (mn)   | 22. | Gitte Agersbæk Nielsen (mn)     |
| 9.  | Lars Hansen (mn)          | 24. | Carl Pregozen (mf)              |
| 10. | Anja Henriksen (mn)       | 23. | Birgitte Rahbek (mf)            |
| 11. | Ken Carl Jacobsen (mn)    | 25. | Michael Skovgaard Sjøgren (mf)  |
| 13. | Lars Gleerup Jensen (mn)  | 26. | Henrik Tommerup (mf)            |
- 2y
- |     |                             |     |                                |
|-----|-----------------------------|-----|--------------------------------|
| 1.  | Jeanette Abel (mf)          | 11. | Jan Jakobsen (mf)              |
| 2.  | Henriette Jul Andersen (mf) | 12. | Carsten Finn Jensen (mf)       |
| 3.  | Frank Børgesen (mf)         | 13. | Lars Reinhold Jensen (mf)      |
| 4.  | Anne-Grete Carlsen (mn)     | 14. | Tina Gitte Jensen (mf)         |
| 6.  | Henrik Fredholm (mf)        | 15. | Jens-Kristian Kraybørre (mf)   |
| 7.  | Morten Hammer (mf)          | 16. | Carsten Munksgaard Larsen (mn) |
| 8.  | Carsten Michael Hansen (mf) | 17. | Birgit Lassen (mf)             |
| 9.  | Demi Erik Hansen (mf)       | 18. | John Anderskov Madsen (mf)     |
| 10. | Jørgen Lycke Henriksen (mf) | 19. | Bolette Mohr (mn)              |



- |     |                                |     |                                 |
|-----|--------------------------------|-----|---------------------------------|
| 20. | Claus Damborg Nielsen<br>(mf)  | 22. | Tania Linda Pedersen<br>(mf)    |
| 21. | Eva Plambeck Olsen<br>(mf)     | 23. | Jane Pless (mn)                 |
|     |                                | 25. | Ida Brill Wanheim (mf)          |
| 2z  |                                |     |                                 |
| 1.  | Birthe Asmussen (mn)           | 13. | Helle Knudsen (mn)              |
| 4.  | Michala Barrett (mn)           | 14. | Gitte Kristensen (mn)           |
| 2.  | Claus Christian Becker<br>(mf) | 15. | Bjørn Larsen (mn)               |
| 3.  | Johan Bentzen (mf)             | 16. | Helle Lybæk (mn)                |
| 5.  | Karen Boutrup (mn)             | 17. | Marianne Nelving (mn)           |
| 6.  | Kenneth Christjansen (mn)      | 18. | Christian Steen Nielsen<br>(mf) |
| 7.  | Per Kejser Glentvor (mf)       | 19. | Flemming Bo Nielsen (mn)        |
| 8.  | Finn Poul Beck Hansen<br>(mf)  | 20. | Mette Rosén (mn)                |
| 9.  | Majbritt Hansen (mf)           | 21. | Niels Jørgen Skjalholt (mf)     |
| 10. | Anne Holmstrøm (mn)            | 22. | Jacob Niels Skaarenborg<br>(mn) |
| 11. | Sajjad Hussain (mf)            | 23. | Gerd Termøhlen (mn)             |
| 12. | Richard Kaiser (mf)            | 24. | Henrik Toksvang (mf)            |
| 1a  |                                |     |                                 |
| 1.  | Maria Rebecca Bedoyan          | 14. | Susan Nielsen                   |
| 2.  | Jan Bering Bryld               | 15. | Tina Rømer Nielsen              |
| 3.  | Lonnie Christina Bøtker        | 16. | Jannie Olsen                    |
| 4.  | Lisa Christjansen              | 17. | Jeanette Olsen                  |
| 5.  | Lissie Eriksen                 | 18. | Kenneth Steffen Pedersen        |
| 7.  | Jane Frandsen                  | 24. | Mette Pedersen                  |
| 8.  | Mai Grønholdt Hansen           | 19. | Helle Maria Pless               |
| 9.  | Helle Hochheim                 | 20. | Andreas Christian<br>Rappold    |
| 11. | Mikael Dehn Kristensen         | 22. | Anette Schou                    |
| 12. | Liselotte Hagland<br>Larsen    | 23. | Bettina Werge Svendsen          |
| 1b  |                                |     |                                 |
| 3.  | Ole Skyggebjerg<br>Andersen    | 7.  | Jesper Hansen                   |
| 4.  | Peter Appelt                   | 8.  | Kirsten Rohde Hansen            |
| 6.  | Jeanet Yvonne Hansen           | 9.  | Pernille Hansen                 |
|     |                                | 11. | Edith Boss Henrichsen           |

- |                           |                             |
|---------------------------|-----------------------------|
| 26. Charlotte Terp Jensen | 19. Linda Jeanette Petersen |
| 12. Jane Sonja Jensen     | 20. Ole Witthøft Petersen   |
| 13. Janie Jørgensen       | 21. Jane Ranum              |
| 14. Annelise Engvang Koch | 22. Jens Rødgaard           |
| 15. Berit Bjørnebo Larsen | 23. Gunhild Juul Sørensen   |
| 16. Lytha Larsen          | 24. Anette Thorsen          |
| 17. Lise Lotte Lindboe    | 25. Kenneth Meik Toft       |
| 18. Else Moe              |                             |

- |    |                              |                                 |
|----|------------------------------|---------------------------------|
| 1x | 1. Stig Egil Bojesen         | 13. Karsten Ludvigsen           |
|    | 2. Anette Rud Hansen         | 14. Susan Lunddahl              |
|    | 3. Ib Michael Hansen         | 15. Frank Engell Lundstrøm      |
|    | 4. Peter Folmer Hansen       | 16. Charlotte Henriette Løvgren |
|    | 5. Christian Henrik Holmberg | 17. Tina Meiborg                |
|    | 6. Hans Peter Høyer Jensen   | 20. Karina Nielsen              |
|    | 7. Mette Jørgensen           | 22. Martin Skjold Pedersen      |
|    | 8. Jens Christian Kliim      | 23. Safija Sainoska             |
|    | 9. Marica Kljucaric          | 24. Søren Stedstrup             |
|    | 10. Steen Kyster             | 25. Frank Rodin Therkelsen      |
|    | 11. Truels Sterm Larsen      | 26. Rasmus Turin                |
|    | 12. Mikkel Schiøler Linck    | 27. Martin McEnvoy Weigel       |

- |    |                             |                             |
|----|-----------------------------|-----------------------------|
| 1y | 1. Dorte Eriksen            | 13. Ole Magnussen           |
|    | 2. Dorthe Van Deurs Formann | 14. Mads Dittmann Mikkelsen |
|    | 3. Thomas Fønslev-Andersen  | 15. Tine Münster            |
|    | 4. Jesper Hammerstrøm       | 16. Birgitte Møller         |
|    | 5. Lise Merete Hansen       | 17. Kjevni Nasufovski       |
|    | 6. Jannie Holte Henshall    | 18. Ulrik Nielsen           |
|    | 7. Klaus Damgaard Iversen   | 19. Mette Nordling          |
|    | 8. Michael Jensen           | 20. Gitte Petersen          |
|    | 9. Thomasz Kapielwicz       | 21. Jens Moberg Rygaard     |
|    | 10. Lars Richard Korsgaard  | 22. Steen Simonsen          |
|    | 11. Kenneth Laursen         | 23. Marianne Storm          |
|    | 12. Nina Gerd Liebgott      | 24. Gordana Talevska        |
|    |                             | 25. Lisa Tobiesen           |

- 1z
- |     |                            |     |                                   |
|-----|----------------------------|-----|-----------------------------------|
| 1.  | Svelija Ademovska          | 17. | Gitte Charlotte Madsen            |
| 2.  | Birgit Brandt              | 18. | Charlotte Tabel<br>Micheelsen     |
| 3.  | Marianne Eva Blomquist     | 19. | Søren Møllerup                    |
| 4.  | Simon Towers Clarke        | 20. | Klaus Louring Mortensen           |
| 5.  | Gorm Kildahl Elikofer      | 21. | Dorte Møller                      |
| 6.  | Lisbeth Fomsgaard          | 22. | Claus Nielsen                     |
| 7.  | Lisbeth Juul Hansen        | 23. | Ina Nielsen                       |
| 9.  | Majken Reichenbach<br>Holm | 24. | Hans Christian Orlamundt          |
| 10. | Henrik Jacobsen            | 25. | Helle Brynjolf Pedersen           |
| 11. | Goran Janković             | 26. | Alice Rasmussen                   |
| 12. | Niels Johansen             | 27. | Kim Sørensen                      |
| 14. | Vibeke Ulf Jørgensen       | 28. | Maria Benedikte Clausen<br>Ussing |
| 15. | Henrik Ole Kuntz           |     |                                   |

Kursus til højere forberedelseseksamen

- 2p
- |    |                        |     |                       |
|----|------------------------|-----|-----------------------|
| 1. | Lea Blytner            | 10. | Dorte Lindenhann      |
| 3. | Lea Charleman          | 11. | Pernille la Cour Lund |
| 5. | Anette Frøsig          | 12. | Laila Yvonne Mjelde   |
| 6. | Julie Mette Graugaard  | 13. | Kimi Christel Sand    |
| 7. | Jette Susanne Kerlmar  | 15. | Tine Buus Sørensen    |
| 8. | Karin Lizzy Kofod      | 16. | Susanne Linda Thomsen |
| 9. | Mirjam Fridh Lauritsen |     |                       |
- 2q
- |     |                          |     |                          |
|-----|--------------------------|-----|--------------------------|
| 1.  | Gitte Andersen           | 11. | Pia Jensen               |
| 2.  | Ulla Ankerstjerne        | 12. | Lis Johansen             |
| 3.  | Peter Sten Astrup        | 13. | Kim Lauring              |
| 5.  | Tine Anne Ejbøl          | 14. | Anne Dorthe Nielsen      |
| 7.  | Charlotte Ranvits Hansen | 17. | Helle Rygaard            |
| 9.  | Hanne Elisabeth Jensen   | 18. | Peter Skou               |
| 10. | Linda Korre Jensen       | 20. | Peter Michael Troelstrup |
- 2r
- |    |                          |     |                           |
|----|--------------------------|-----|---------------------------|
| 1. | David Bentsen            | 9.  | Tine Aagaard Jørgensen    |
| 2. | Pia Dyrnæs               | 10. | Karsten Knudsen           |
| 3. | Claus Friis              | 12. | Gitte Rosén               |
| 4. | Elzbieta Grosman         | 13. | Karen Heiring<br>Sørensen |
| 5. | Bente Hansen             | 14. | Anne-Mette Terpager       |
| 6. | Jan Henriksen            | 15. | Ruben Woel                |
| 7. | Lene Steen Jensen        | 16. | Birgit Zester             |
| 8. | Marianne Grønbech Jensen |     |                           |
- 1p
- |     |                              |     |                       |
|-----|------------------------------|-----|-----------------------|
| 1.  | Tina Boesen                  | 13. | Gitte Margrete Larsen |
| 5.  | Dorthe Henriksen             | 15. | Hanne Malmberg        |
| 6.  | Tina Holleran                | 16. | Jeanette Mercenaro    |
| 8.  | Charlotte Borgen<br>Johansen | 17. | Kristian Mouritzen    |
| 10. | Tine Skovgaard Jensen        | 19. | Joel Nielsen          |
| 11. | Preben Møller Jørgensen      | 24. | Sadedin Rakipovski    |
| 12. | Tina Kornbek                 | 26. | Anne Voetmann Seierø  |
|     |                              | 27. | Thomas Stensager      |

- 1q
- |     |                       |     |                            |
|-----|-----------------------|-----|----------------------------|
| 1.  | Michael Agerled       | 16. | Lene Dyring Jensen         |
| 3.  | Lars Hecht Andersen   | 17. | Charlotte Alexandra Krarup |
| 4.  | Pia Monika Andreassen | 18. | Joan Kristensen            |
| 5.  | Nina Breyen           | 19. | Michael Larsen             |
| 6.  | Freddy Christiansen   | 20. | Mette Helle Lehmann        |
| 8.  | Jeanette Flodin       | 22. | Hanne Gerda Nielsen        |
| 9.  | Miriam Bettina Gehrt  | 23. | Pia Olsen                  |
| 29. | Michael Glit-Jensen   | 25. | Finn Plæhn                 |
| 11. | John Martin Hansen    | 26. | Tina Bogdanoff Sivertsen   |
| 13. | Astrid Høpfner        | 27. | Inge Sølvsten Sørensen     |
| 15. | Henrik Selgen Jensen  | 28. | Lisbeth Gurli Sørensen     |
- 1r
- |     |                         |     |                         |
|-----|-------------------------|-----|-------------------------|
| 1.  | Henrik Borring          | 15. | Henrik Olsen            |
| 2.  | Charlotte Castenschiold | 16. | Anette Bang Pallesen    |
| 4.  | Morten Holm Hegelund    | 17. | Birger Persson          |
| 5.  | Gitte Lis Jensen        | 18. | Annette Petersen        |
| 6.  | Ulla Trædmark Jensen    | 19. | Ken Carsten Petersen    |
| 7.  | Naja Joelsen            | 20. | Lene Solveig Petersen   |
| 8.  | Dorrit Jørgensen        | 23. | Lisbet Rasmussen        |
| 9.  | Lene Michelle Kaas      | 24. | Stig Rasmussen          |
| 10. | Peer Kurland            | 25. | Helene Steffensen       |
| 11. | Susanne Madsen          | 26. | Anni Borregaard Thomsen |
| 12. | Henrik Nielsen          | 27. | Carsten René Wiese      |
| 14. | Brian Noachsen          | 28. | Edvard Aas              |

## Lærerne

Skoleåret 1981/82.

Den 31. juli 1981 fratrådte timelærer Tove Asker Larsen sin stilling ved skolen.

Den 31. november 1981 fratrådte lektor Jørgen Steining sin stilling ved skolen.

Den 1. august 1981 ansattes adjunkt Bo Jacobsen ved skolen.

Den 1. december 1981 ansattes adjunkt Ole Reiter ved skolen.

Timerne har i skoleåret 1981/82 været fordelt således:

Adjunkt Gitte Ahlstrand: Tysk 1x, 1p, 1q, 1r.

Adjunkt Oluf Sten Andersen: Fysik 3zF, 3zN, 2zN, 2PQR.  
Matematik 3zN.

Adjunkt Steffen Andersen: Dansk 2z, 2p. Idræt 2b, 2x, 2z, 1ax, 1bz, 1pq, 1r. Frivillig idræt.

Adjunkt Helle Bjorholm: Engelsk 2PR, 1r. Dansk 2x, 1a.

Studielektor Svend Mogens Bjørn: Matematik 3xyF, 1q.

Timelærer Susse Bøtefyhr: Fransk 1PQR.

Lektor Anthony Courtney: Engelsk 3bN, 2aN, 2Q, 1Q.

Adjunkt Susanne Dostorp: Historie 3z, 2z, 2r, 1r.

Oldtidskundskab 2z. Religion 3z, 2z.

Adjunkt Bjørn Elm: Samfundsfag 2PQR, 1p, 1q, 1r. Historie 1x, 1z.

Lektor Niels Felskov: Latin 2aN, 1a. Græsk 2abK. Oldtidskundskab 2aN, 2x, 2y, 1a.

Timelærer Bente Findling-Nielsen: Idræt 2y, 1xz, 1p, 1q.

Lektor Erik Fogh: Musik 3abz, 3xy, 2abxyz, 1a, 1b, 1x, 1y, 1z, 2PQR, 1pq, 1r. Frivillig musikundervisning.

Adjunkt Hans Folke: Geografi 3zN, 2xzF, 2yF, 2xyN, 2zN, 1a, 1b, 1p.

Lektor Lise Gaarde: Matematik 3zF, 1z

Timelærer Henrik Gesmar: Matematik 2xzF.

Studielektor Jørgen Hagel: Historie 2b, 1a. Oldtids-  
 kundskab: 1z. Dansk 1x.  
 Adjunkt Kirsten Hagemann: Dansk 3z, 2a. Engelsk 1pq.  
 Rektor Frans Handest: Matematik 2xyN, 1b.  
 Adjunkt Beth Hansen: Kemi 2x, 2y, 2z, 1x, 1y, 1z, 2PQR.  
 Fysik 3xyN.  
 Adjunkt Grete Hansen: Biologi 3yN, 2zN, 2PQR, 1q.  
 Timelærer Lene Hermansen: Idræt 3bx, 1xz. Frivillig  
 idræt.  
 Adjunkt Ditte Høffding: Dansk 3b, 2r, 1q. Fransk 1a.  
 Adjunkt Bo Jacobsen: Matematik 3xyN, 2b, 2PQR.  
 Adjunkt Inge Jensen: Spansk: 1QR.  
 Adjunkt Hans Jørgen Koch: Biologi 3b, 3xyF, 3zF, 3zN,  
 2xyN.  
 Lektor Erik Ecksteen Kofoed: Fysik 3xyF, 2yF, 1x.  
 Adjunkt Hans Bistrup Larsen: Dansk 1r. Engelsk 2pq.  
 Adjunkt Vagn Lauersen: Engelsk 2bN, 1b, 1PR.  
 Adjunkt Gudrun Lund: Biologi 3a, 1p, 1r. Idræt 3ay, 2b.  
 Adjunkt Svend Ole Madsen: Dansk 2y, 1b, 1p. Engelsk 1z.  
 Lektor Kirsten Metz: Latin 2abK, 2bN, 1b. Oldtidskund-  
 skab 2bN, 1b, 1x, 1y. Religion 3a, 2b.  
 Timelærer Anne Mogensen: Idræt 3bx, 1y, 2PQR, 1r. Fri-  
 villig idræt.  
 Timelærer Ulla Murholt: Idræt 2a, 2x, 2z, 1a, 1b. Fri-  
 villig idræt.  
 Adjunkt Nils Münther: Geografi 3xyN, 1q, 1r.  
 Cand.phil. Anne Myschetzky: Russisk 3ax.  
 Adjunkt Hannibal Nielsen: Historie 3b, 3x, 3y, 2x.  
 Adjunkt Henning Nølke: Fransk 2PQR.  
 Adjunkt Hans Olsen: Dansk 3y, 2q. Tysk 3aN, 2aN.  
 Timelærer Martin Olsen: Matematik 2zN, 1x. Fysik 1PQR.  
 Adjunkt Britt Pedersen: Religion 3b, 3x, 3y, 2a, 2x, 2y,  
 2p, 2q, 2r. Dansk 2b.  
 Adjunkt Aase Petersen: Psykologi 2PQR.  
 Adjunkt Ada Prebensen: Fransk 3a, 2y, 2z, 1b, 1z.  
 Adjunkt Ole Reiter: Historie 3a, 1b, 2p, 1q. Dansk 3x,  
 1y.  
 Lektor Hanne Rohde: Fransk 3b, 3z, 2x, 1y. Dansk 3a, 1z.  
 Adjunkt Knud Rosdahl: Historie 2a, 2y, 1y, 2q, 1p. Idræt

3bx, 3y, 3z, 2y, 1y. Frivillig idræt.  
Adjunkt Tom Rundqvist: Tysk 3bN, 1a. Engelsk 1y, 2r.  
Adjunkt Aage Schmidt: Formning 3a, 3b, 3xy, 3z, 2a, 2b,  
2xzF, 2yF, 2xyN, 2zN, 2PQR, 1p, 1q, 1r. Frivillig form-  
ning.  
Lektor Ole Schwenger: Fransk 3x, 3y, 2b. Tysk 2bN, 1b,  
2PQR.  
Lektor Jørgen Steining: Historie 3b, 3x, 3y, 2x. Old-  
tidskundskab 2x, 1z.  
Timelærer Per Aasted Sørensen: Frivillig idræt.  
Lektor Hans Tang: Engelsk 3aN, 1a, 1x.  
Lektor Susanne Tarp: Matematik 2yF, 1y, 1p, 1r.  
Studielektor Henrik Tarp-Johansen: Fysik 2xzF, 2xyN, 1y.  
Matematik 2a.  
Cand.phil. Lisa Thorslunde: Fransk 2a, 1x.  
Timelærer Erik Øhlenschlæger: Fysik 1z. Matematik 1a.

Musikpædagog Kell Thomsen  
har varetaget individuel instrumentalundervisning.

Følgende lærere har varetaget vikariater i skoleårets  
løb:

Adjunkt Gitte Ahlstrand.  
Timelærer Susse Bøtefyhr.  
Adjunkt Bente Christensen.  
Timelærer Lene Hermansen.  
Lektor Jørgen Hagel.  
Adjunkt Hanne Holm.  
Adjunkt Hans Bistrup Larsen.  
Adjunkt Bente Østergaard Madsen  
Adjunkt Hannibal Nielsen.  
Adjunkt Susanne Rehder.  
Timelærer Per Aasted Sørensen.  
Adjunkt Sine Wrang Thomsen.



Følgende lærerkandidater har gennemgået praktisk pædagogisk kursus

i efterårssemestret 1981:

Cand.mag. Per Aasbjerg Andersen

Cand.mag. Martin Trolle Mikkelsen

Cand.scient. Roman Pazyj

Kunstpædagog Eva-Kersti Pedersen

Cand.mag. Sine Wrang Thomsen

i forårssemestret 1982:

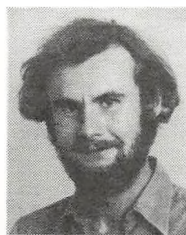
Cand.mag. Niels-Bo Jørgensen

Cand.phil. Bente Jul Larsen

Cand.mag. Inger Schildt Rasmussen



Frans Handest



Oluf Andersen



Steffen Andersen



Helle Bjorholm



Svend Mogens Bjørn



Anthony Cortney



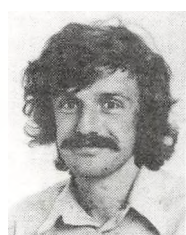
Susanne Dostorp



Niels Felskov



Erik Fogh



Hans Folke



Lise Gaarde



Jørgen Hagel



Kirsten Hagemann



Beth Hansen



Grete Hansen



Ditte Høffding



Bo Jacobsen



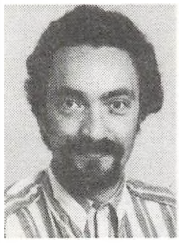
Inge Jensen



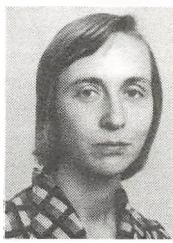
Hans Jørgen Koch



Erik Kofoed



Vagn Lauersen



Gudrun Lund



Svend Ole Madsen



Kirsten Metz



Anne Mogensen



Anne Myschetzky



Niels Münther



Hans Olsen



Aase Petersen



Ada Prebensen



Ole Reiter



Hanne Rohde



Knud Rosdahl



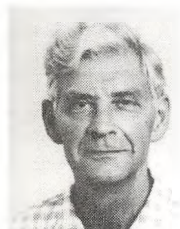
Tom Rundqvist



Aage Schmidt



Ole Schwenger



Hans Tang



Susanne Tarp



Henrik Tarp-Johansen



Lisa Thorslunde

# Dagbog over skoleåret 1980/81

## August

Introduktionsuge for nye elever i gymnasiet og HF.

Orienteringsmøde vedr LAK og DGS.

Fest for nye elever.

## September

Fælles frokost for hele skolen.

3zN på ekskursion (biologi) til Falster.

2PQR på ekskursion (biologi) til Slettemosen ved Hillerød.

2a og 2y på ekskursion (historie) langs hærvejen.

2b på ekskursion (historie) til Sorø og omegn.  
Drengeholdet deltog i håndboldturnering.

## Oktober

Fællesarrangement med Biermann-sange.

Skolen deltog i basketboldturnering.

## December

Skolen deltog i basketboldturnering.

Fællesarrangement - medvirken af Dan Turéll.

Juleafslutning med tale af Johannes Møllehave.

## Februar

Forårskoncert "Oliver".

Klasseturnering i volleyball.

## Marts

Pigeholdet deltog i basket- og volleyballturnering.

Ud over de nævnte arrangementer har der været afholdt en række skolefester.



## Forsøgsundervisning

Den forsøgsundervisning i fysik/matematik for sproglige, som påbegyndtes i skoleåret 1979/80, afsluttes i 1981/82, idet den sidste af de to klasser, som har deltaget i forsøget, går til studentereksamen i faget i 1982.

Undervisningen er resultatet af et ønske om at bibringe sproglige gymnasieelever en større fortrolighed med fysiske problemstillinger, blandt andet for at gøre dem knap så fremmede over for de teknologiske problemer, de møder i deres hverdag. Under behandlingen af de fysiske data inddrages den nødvendige matematik, således at arbejdet med matematikken gerne skulle føles relevant.

Undervisningen erstatter den sædvanlige matematikundervisning, dog således at lektionsantallet både i 1g og 2g er forøget med 1. Eleverne får således en skoleuge med 31 lektioner.

De behandlede emner er i 1g radioaktiv stråling, fysik og sanser (specielt den Weber-Fechnerske lov) samt funktioner (lineær, trigonometriske, eksponential og logaritmefunktion) og i 2g elektricitet, energi, mekanik, infinitesimalregning, statistik og sandsynlighedsregning.

## Blokundervisning

I den ene af skolens klasser (3z) har man i år og de to foregående år forsøgsvis ændret det traditionelle skema til en form for blokskema, således at undervisningen i visse fag (dansk, historie, fysik, kemi, musik) ligger i én ugentlig blok på 2 eller 3 timer, mens andre fag (matematik, engelsk, fransk, legemsøvelser) er delt i to mindre blokke. Eleverne har fra starten været glade for ordningen, især fordi den indebærer, at de kun har 2 eller 3 fag at forberede til hver dag, hvilket medfører,

at de bedre kan koncentrere sig om stoffet. Klassens lærere har ligeledes været glade for ordningen, fordi den giver mulighed for større sammenhæng i undervisningen.

## Metro - A B C

A automater: På første sal findes automater, der mod betaling kan give chokolade, kaffe, te, bouillon m.m.

B befordringsgodtgørelse: Der kan efter visse regler, der fastsættes af amterne, ydes befordringsgodtgørelse til elever, når de har mere end 9 km fra bopæl til skole. Ansøgningsskemaer hertil udleveres på skolens sekretariat.

bibliotek: Bibliotekar: Adjunkt Hans Olsen.

Biblioteket findes i humanistisk laboratorium.

Der er ikke mulighed for hjemlån, men biblioteket anvendes i forbindelse med gruppearbejde, laboratorielæsning o.l. under faglærerens medvirken.

bogdepot: Boginspektor: Adjunkt Ole Reiter.

Bogdepotet findes i sidebygningen på mellemetagen. Der er åbent hver dag i frikvarteret 9.35-9.50. Skolen udleverer undervisningsmateriale. En del bøger udleveres første skoledag, men flere kommer til i løbet af skoleåret. Eleven er ansvarlig for alt udleveret materiale.

Hæfter, indskrivningspapir og arbejdsmapper udleveres ved skoleårets start. Se under papirudlevering.

D duplikering af undervisningsmateriale foregår sammen med faglæreren i forbindelse med undervisningen.

E ekskursioner foretages i forbindelse med undervisningen i en række fag. Betingelsen for, at en "rejse" kan betegnes "ekskursion", er, at den indgår i det opgivne pensum til studentereksamen.

elevrådet på Metropolitanskolen er et fælles-elevråd for gymnasiet og HF. Der er to repræsentanter fra hver klasse på elevrådsmøderne. Der afholdes et fast møde hver 14. dag. Under elevrådet er der nedsat en række

udvalg, bl.a. et festudvalg, der arrangerer de fester, der afholdes på skolen. Der afholdes 4-6 fester årligt. Foruden udvalgene er der forskellige enkeltpersoner, der varetager andre opgaver. Der er en elevrådsrepræsentant, hvis opgave det er at sørge for, at elevrådsarbejdet fortsætter kontinuerligt og at repræsentere elevrådet udadtil. Der er én kontaktperson til rektor, og en kontaktperson til LAK og DGS til formidling af kontakten mellem eleverne og deres faglige organisationer. Der er endvidere en kasserer, der varetager de økonomiske sider af elevrådsarbejdet.

elevtelefon: Elevmønttelefon findes i kælderen ved humanistisk laboratorium, tlf. (01) 395396.

- F fester: Fester kan, når de praktiske forhold tillader det, afholdes på skolen. Arrangementet aftales med rektor. Reglerne fastsættes af fællesudvalget.

flytning: Enhver adresseændring skal snarest muligt meddeles sekretariatet. Sekretariatet skal ligeledes underrettes om eventuel oprettelse af telefon eller ændring af telefonnummer.

forsømmelser: Kun sygdom er lovlig grund til forsømmelse. Almindelige læge- og tandlægebesøg skal - hvis det er muligt - henlægges til eftermiddags- og aftenkonsultationer.

Elever, der har været fraværende fra skolen - også hvis det kun drejer sig om en del af skoledagen - afleverer i 3. frikvarter på rektors kontor (efter at de er kommet i skole igen) en skriftlig eller mundtlig meddelelse om forsømmelsens varighed.

Tilladelse til fritagelse fra undervisningen gives kun i ganske særlige tilfælde.

Skolen skal føre nøje regnskab over elevernes forsømmelser. Dersom forsømmelserne antager et sådant omfang, at skolen nærer betænkelighed over for en elevs mulighed for fortsat at følge undervisningen, skal



studievejlederen eller rektor underrette eleven herom. Fortsætter forsømmelserne herefter, skal rektor skriftligt underrette eleven og/eller forældremyndighedens indehaver om, at der for HF-elever kan blive tale om overførelse til selvstuderende-status. Selvstuderende skal til eksamen i fuldt pensum i alle fag. For gymnasieelevers vedkommende kan der blive tale om bortvisning eller eksamen på særlige vilkår efter undervisningsministeriets særlige bestemmelser. Kun hvis man følger undervisningen i tilstrækkeligt omfang og afleverer skriftlige opgaver til de aftalte tidspunkter, opnår man ret til at gå til eksamen i reduceret pensum. Det gør derfor ingen forskel for ovennævnte procedure, hvad årsagen til fraværet er. Ved længerevarende sygdomsperioder kan der gives støtteundervisning; nærmere oplysning herom fås ved henvendelse til rektor.

fritagelse fra undervisning i legemsøvelser kan opnås ved henvendelse til rektor (for elever under 18 år skal henvendelsen ske fra forældre eller værge). Hvis fritagelse ønskes ud over fire uger, skal anmodning herom udfærdiges på en særlig blanket, der udleveres af rektor. Den vedføjede lægeattest skal udfyldes af elevens egen læge, og udgifterne hertil afholdes af eleven selv.

fritagelse fra undervisning i religion: HF-elever og gymnasieelever, der tilhører et anerkendt trossamfund uden for folkekirken, kan efter anmodning fritages for at deltage i undervisning i religion. Oplysninger om, hvilke trossamfund, der er anerkendte, fås hos administrativ inspektør.

fritimer: Eventuelle fritimer og timeændringer meddeles eleverne på opslagstavlen: "meddelelser fra rektor og inspektør". Tavlen er anbragt ved indgang til kontorerne på trappe I.

frivillig idræt: I skoleåret 1981/82 har følgende discipliner været tilbudt eleverne: Svømning, volleyball, basketball og badminton.

frivillig undervisning i formning og kunstforståelse finder sted med 4 ugentlige timer. Der kræves ingen forudsætninger. Alle kan deltage. Undervisningsforløb samt tidspunkt for undervisningen aftales nærmere med deltagerne. Tilmelding i august efter opslag.

frivillig undervisning i sang og musik: For spilleinteresserede er der mulighed for at deltage i udførelse af renæssancemusik på originalinstrumenter, som kræver meget lidt teknisk kunnen. Tilmelding i august efter opslag.

- G glemte sager: Du kan forhøre dig om glemte ting på sekretariatet, hos rektor eller hos pedellen.
- I inspektorer: Administrativ inspektor: Adjunkt Vagn Lauersen.  
kontor i stuen.  
Indre inspektor: Lektor Svend Mogens Bjørn.  
kontor i stuen.  
Boginspektor: Adjunkt Ole Reiter
- K klasselærere: Det fra folkeskolen kendte begreb har man ikke i gymnasiet og i HF, men rektor har denne rolle for samtlige elever. Den lærer, som kaldes klasselærer, varetager kun visse administrative funktioner i forhold til klasserne.
- konsultationer: I efteråret og foråret arrangeres møder, hvor forældre, elever og lærere kan drøfte jeres forhold til skolen.

køreplan: Ved hvert semesters begyndelse udleveres til alle elever en "køreplan", der orienterer om datoer for fridage, eksamensdage, møder og andre aktiviteter.

- L legater: Skolen råder over et antal legater, der ikke kan søges, men uddeles af lærerrådet ved skoleårets slutning.

lommeregner: Oplysning om tilladte modeller til eksamen fås hos rektor.

lærerfortegnelse: Se side 26 og billedsiden i midten af hæftet.

- O opslagstavler: Ud over opslagstavlen med "meddelelser fra rektor og inspektor" findes opslagstavler fra studievejlederne og fra elevrådet.

ordensregler: VIS HENSYN til andre mennesker, til de lokaler, du færdes i, samt til de ting, du færdes blandt.

Vis et særligt hensyn over for skolens rengøringspersonale ved at anbringe papiraffald, papbægre, mælkekartonner og lignende i affaldskurvene.

Af hensyn til undervisningen bedes støjende adfærd på gangene i eventuelle fri- og mellemtimer undgået.

- P papirudlevering: Der udleveres kun papir til indskrivning af skriftlige arbejder, der bedømmes af læreren, samt papir til notater i forbindelse med undervisning, men ikke kladdepapir.

parkering: Cykler og knallerter må kun parkeres på de dertil indrettede pladser.

pedel: Pedellen er skolebetjenten og bor på skolen ved siden af formningslokalet.

R	<u>ringetider:</u>	1. time	8.00 - 8.45
		2. time	8.50 - 9.35
		3. time	9.50 - 10.35
		4. time	10.45 - 11.30
		11.30 - 12.00	spisefrikvarter
		5. time	12.00 - 12.45
		6. time	12.55 - 13.40
		7. time	13.45 - 14.30
		8. time	14.35 - 15.20

rygning: Det er tilladt at ryge på gangene, hvor der er opstillet kummer til tændstikker og skod.

Det er altså IKKE tilladt at ryge i klasseværelserne eller i administrationsafdelingen.

BEMÆRK, at det, som for den ene person er frihed til at ryge, er for den anden en tvang til at opholde sig i dårlig luft.

- S sekretariat: Sekretariatet findes i stueetagen, hvor skolens administration iøvrigt er samlet. Skolesekretærer er Kirsten Agerskov og Hannelore Kindt.

skemaændringer: Der kan opstå situationer, hvor det er praktisk at flytte en time. Det kræver naturligvis, at både lærer og elever er enige, og at rektor i hvert enkelt tilfælde har givet tilladelse.

skoleblad: Skolens blad PLATON lever for tiden en beskedent tilværelse. Interesserede opfordres til at sætte liv i det.

skolelæge: En skolelægeordning findes ikke for gymnasieskolerne. Derfor bedes man underrette skolen om eventuelle sygdomme og eventuelt handicap, der kan være af betydning for skolegangen.

skoletræthed: Såfremt du begynder at tænke på at ville holde op, bedes du tale med rektor og eventuelt din studievejleder. Vi finder det trist, hvis du forlader

skolen uden at have drøftet din situation igennem med mennesker, som kan hjælpe dig med at vurdere dit forhold til skolen.

statens uddannelsesstøtte: Efter særlige regler kan elever, der er over 18 år, opnå støtte fra Statens Uddannelsesstøtte (SU). Alle oplysninger om disse regler fås på sekretariatet hos Hannelore Kindt, der også udleverer ansøgningskemaer.

studiekredse: Der kan, efter rektors tilladelse, oprettes studiekredse, hvis mindst 10 elever ønsker det, og de kan skaffe en lærer. I studiekredse (højst 10 timer) må man ikke gennemgå det obligatoriske lærebogsstof. Der er mødepligt til studiekredse, når man har meldt sig.

studievejledning:

HF-afdelingen: Lektor Svend Mogens Bjørn  
kontor i stuen.

Gymnasieafdelingen: Lektor Jørgen Hagel  
Adjunkt Kirsten Hagemann  
kontor i stuen.

Studievejledning gives til alle klasser i gymnasiet og på HF. Hver klasse har sin studievejleder, som giver klassen orientering om studieteknik og uddannelses- og erhvervsmuligheder. Den enkelte elev kan også opsøge studievejlederen i dennes træffetid (se opslagstavlen) om rådgivning angående personlige problemer i forbindelse med skolegangen.

sygdom: Se under forsømmelser.

T tandlægeordning: Da reglerne for kommunalt tilskud skifter fra kommune til kommune og fra år til år, bedes alle nye elever være opmærksomme på opslag på

opslagstavlen "meddelelser fra rektor og inspektor". Spørgsmål besvares af Hannelore Kindt på sekretariatet.

telefonkæde: For at skolen hurtigt kan komme i forbindelse med en klasses elever, udarbejder hver klasse ved skoleårets begyndelse en "telefonkæde", der afleveres til inspektor.

Telefonkædeblanketter udleveres på sekretariatet.

tilsyn med samlinger:

Bibliotek:	Adjunkt Hans Olsen
Biologi:	Adjunkt Hans Jørgen Koch
Fysik:	Lektor Henrik Tarp-Johansen
Kemi:	Adjunkt Beth Hansen

tyveri: Da skolen ikke er erstatningspligtig i forbindelse med tyverier, tilrådes det at

1. undlade at medbringe større pengebeløb, smykker og lign.
2. undlade at efterlade værdigenstande i tasker og overtøj,
3. sikre cykler og knallerter mod tyveri,
4. undersøge (og evt. ændre) personlige forsikringer, så de også dækker evt. tyveri på skolen.

U udmeldelse: Hvis du ønsker at udmelde dig af skolen, skal du henvende dig til rektor. Ved udmeldelse skal du aflevere bøger og andre lånte sager. Hvis du er under 18 år, skal der tillige foreligge en skriftlig udmeldelse fra forældre (værge).

udtalelser: gives kun til dem, som forlader skolen uden eksamen. Alle andre kan få bevis på, at de går på skolen, samt en udskrift på opnåede karakterer.

## Årsafslutningen

finder sted i Falkonercentret fredag den 18. juni 1982  
kl. 9.30.

## Det nye skoleår

begynder mandag den 9. august 1982.

Elever i 1g og 1HF møder kl. 10.

De øvrige klasser møder kl. 11.

METROPOLITANSKOLEN, den 1. april 1982.

*Kransthandest*



# METROPOLITANSKOLEN

Ommbus pns scriptu cernentibz, Ingeburg  
in dno sempiternam, Ut cultus diuini nois am  
augeatur, oset cunctis pntibz & futuris, p m  
manus dilectoy nob in dno, decem & septi Eccl  
dicte Ecclesie hafnens, ad laudem uirginis &  
ceteras qur inro & heredu. seu liberoy nro  
uel qtuocudine, uel quouis alio modo, Acti?  
Ecclesie hafnens, qui est a p tpe fuerit, pro  
quondam Ducis, hallandie & fonsa, pie mem  
uirginis in choro canonicis pntibz, cu uigil  
diuote, Item q omi die sabbi in missa que  
ma eiusdem dmi nri ducis, & animalbz pgen  
dine & salute, Item q in Capella Beate uir  
hoc modo, scilicet prima de dna nra Acta  
nostri ducis in ambabus, & tertia q defuncto  
nob in suma missa, ad sumu altari chori  
festis, & post mortem nram fiat conu opal  
sequent, In cui? Sei Actimoniu & memoria  
Roborandas Actum & datu Anno dmi 1340  
paulh

Faksimile af hertuginde Ingeborgs gavebrev  
af 26. januar 1340.

Det ældste endnu eksisterende dokument,  
som udelukkende angår Metropolitanskolen.  
Skolen blev grundlagt omkring år 1200.

1982