



## **Dette værk er downloadet fra Slægtsforskernes Bibliotek**

Slægtsforskernes Bibliotek drives af foreningen Danske Slægtsforskere. Det er et privat special-bibliotek med værker, der er en del af vores fælles kulturarv omfattende slægts-, lokal- og personalhistorie.

### **Støt Slægtsforskernes Bibliotek – Bliv sponsor**

Som sponsor i biblioteket opnår du en række fordele. Læs mere om fordele og sponsorat her: <https://slaegtsbibliotek.dk/sponsorat>

### **Ophavsret**

Biblioteket indeholder værker både med og uden ophavsret. For værker, som er omfattet af ophavsret, må PDF-filen kun benyttes til personligt brug. Videre publicering og distribution uden for husstanden er ulovlig.

### **Links**

Slægtsforskernes Bibliotek: <https://slaegtsbibliotek.dk>

Danske Slægtsforskere: <https://slaegt.dk>

Skoleprogram

# Glumsø Mellem- og Realskole

1950



Telefon Glumsø 113

Træffetid: 8-8.30 og 14-15

# *Glumsø Mellem- og Realskole*



*Telefon Glumsø 113*

*Træffetid: 8-8,30 og 14-15*

## *Glumsø Mellem- og Realskole*

består af en 4-årig mellemskole og en realklasse.

*Mellemskolen* afsluttes med mellemskoleeksamen, der kontrolleres af undervisningsministeriet og giver adgang til realklassen eller gymnasiet.

Da lov om højere almenskoler kræver, at den elev, som indstilles til mellemskoleeksamen, på betryggende vis har gennemgået hele mellemskolens undervisningsstof, må skolen indtrængende tilråde forældrene at lade børnene begynde i 1. mellemskoleklasse. Da undervisningsstoffet i de 4 undervisningsår udgør et afsluttet hele, må det endvidere frarådes at tage børnene ud af skolen, før de har gennemgået alle 4 klasser, idet en elev ved at gå ud af en af de lavere klasser vil savne kendskab til større eller mindre afsnit i de forskellige fag.

*Realklassen* er 1-årig og afsluttes med realeksamen.

## *Realeksamen*

forlanges ved ansættelse i stillinger under toldvæsenet samt under statsbanerne og den grønlandske handel. Realeksamen med engelsk, tysk, fransk og praktisk regning og matematik, bestået med en middelkarakter af mindst »godt« og med ikke under »godt« i dansk stil giver endvidere den pågældende ret til at indstille sig til adgangseksamen til civilingeniørstudiet, det farmaceutiske studium og tandlægestudiet og til den særlige adgangsprøve til tandlægeskolen. Desuden forlanges realeksamen ved ansættelse i banker og de fleste større kontorer og virksomheder. Realeksamen med mindst 14,00 i gennemsnit giver adgang til seminariernes 1. klasse uden prøve.

*Realeksamen 1949*

Jacob Peter Bondorf, Sandby, ug÷, Børge Christensen, Orup, mg, Birgit Christoffersen, Rislev, mg÷, Inge Hansen, Vrangstrup, mg÷, Preben Hansen, Næstved, mg÷, Lise Holbøll, Søgaard, g+, Bodil Jensen, Rislev, mg÷, Paula Jensen, Tyvelse, mg, Henning Jensen, Kagstrup, mg, Inge Jørgensen, Næsby, mg+, Winifred Lund Ludvigsen, Glumsø, g+, Helen Nielsen, Glumsø, mg, Svend Nielsen, Orup, mg, Carl Erik Petersen, Åsø, mg, Ruth Stockfleth, Glumsø, mg÷.

*Mellemskoleeksamen 1949*

Birgit Andersen, Næstved, mg÷, Helen Andersen, Glumsø, mg, Fritz Dall, Skelby, mg, Kurt Eriksen, Tybjerglille, g, Bent Frederiksen, Herlufllille, mg+, Børge Hansen, Næsby, g+, Otto Høst, Glumsø, mg÷, Jytte Jensen, Skelby, mg÷, Mogens Jensen, Herlufmagle, mg÷, Poul Jensen, Kagstrup, mg÷, Tove Jensen, Tyvelse, mg, Birgit Kristoffersen, Næsby mg÷, Jørgen Larsen, Rislev, mg, Else Madsen, Glumsø, mg, Leif Markmann, Tyvelse, mg, Jørgen Nielsen, Træløse, mg÷, Elise Nordstrøm, Glumsø, mg+, Inger Pedersen, Glumsø, mg, Kjeld Petersen, Tyvelse, g+, Eva Rasmussen, Sandby, mg, Jørgen Uth Rasmussen, Glumsø, g+, Kirsten Rasmussen, Herlufmagle, mg+, Helge Rosenblad, Sandby, mg, Birgit Sigaard, Næsby, mg÷, Jørgen Sigaard, Næsby, g+.

*Realeksamen blev i 1925 bestået af:*

Margrethe Weitemeyer, f. Baden, Korsør.  
 Esther Hasling, Frederikseg.  
 Carl Aage Ibsen, Randers.  
 Peder Madsen, Taxachauffør, Gl. Jernbanevej, Valby.  
 Axel Nielsen (Næstved)  
 Kaj Verner Nielsen (Herlufmagle)  
 Villy Frederik Simonsen (Vetterslev)

## *Eleverne*

Ved skoleårets begyndelse var elevtallet 147; i skoleårets løb har der været en afgang på 8 og en tilgang på 1 elev, så skolens elevtal pr. 1. maj er 140.

Af disse er 33 hjemmehørende i Glumsø-Bavelse kommune, mens de øvrige fordeler sig på 18 oplandskommuner.

### *Realklassen*

Fritz Dall, Skelby  
Bent Frederiksen, Herluffille  
Mogens Jensen, Herlufmagle  
Poul Jensen, Kagstrup  
Tove Jensen, Tyvelse  
Birgit Kristoffersen, Næsby  
Else Madsen, Glumsø  
Leif Markmann, Tyvelse

Jørgen Nielsen, Træløse  
Elise Nordstrøm, Glumsø  
Kjeld Petersen, Tyvelse  
Eva Rasmussen, Sandby  
Helge Rosenblad, Sandby  
Birgit Sigaard, Næsby  
Jørgen Sigaard, Næsby

### *IV. mellem*

Geert Andersen, Glumsø  
Poul Erik Birkedahl, Herlufmagle  
Astrid Christoffersen, Rislev  
Ove Didriksen, Glumsø  
Bente Hansen, Gelsted  
Birgit Hansen, Gelsted  
Annelis Heldt, Tyvelse  
Anni Jacobsen, Asø  
Berete Jensen, Herluffille  
Karl Aage Jensen, Glumsø  
Rita Jensen, Gelsted  
Anni Larsen, Asø

Gerda Larsen, Næsby  
Jørli L. Ludvigsen, Glumsø  
Arne Lund, Vinderup  
Niels Ove Lykke, Fodby  
Ellinor Pedersen, Tyvelse  
Dan Petersen, Herlufmagle  
Knud Petersen, Veterslev  
Nina D. Petersen, Hjelmsøllille  
Jørgen Berg Poulsen, Sandby  
Anne-Lise Fischer Rasmussen,  
Raunstrup  
Erik Rasmussen, Sandby

### *III. mellem*

Mogens Berg, Glumsø  
Ove Christiansen, Glumsø  
Tove Christiansen, Træløse  
Henry Christoffersen, Glumsø  
Krista Drejer, Tyvelse  
Troels Faber, Næstved  
Astrid Hansen, Engelstofte  
Kirsten Hansen, Abbednæs  
Elly Jensen, Tyvelse  
Jørgen Jørgensen, Næsby  
Karen Jørgensen, Skelby  
Lilian Kristoffersen, Næsby  
Steen Mogens Lassen, Næstved

Edith M. Madsen, Tybjerglille  
Anna Nielsen, Øverup  
Doris Nielsen, Glumsø  
Ester Nielsen, Julebæk  
Grethe Nielsen, Julebæk  
Helge Nielsen, Glumsø  
Knud Nielsen, Gelsted  
Jørgen Olsen, Næstved  
Bo Petersen, Tyvelse  
Inge Poulsen, Næstved  
Martti Rahikka, Vindsminde  
Egon Suhr Rislev

*II. mellem*

Erling Andersen, Gunderslevholm  
 Birthe Christiansen, Stubberup  
 Jytte Christiansen, Abbednæs  
 John Clausen, Glumsø  
 Roger Clausen, Asø  
 Inger Frederiksen, Mariehøj  
 Birthe Hansen, Ganges Bro  
 Dagny Jensen, Gelsted  
 Jørgen Jensen, Rislev  
 Kurt Jensen, Glumsø  
 Palle Jensen, Abbednæs  
 Inger Kruuse, Glumsø  
 Anne Lise Larsen, Sandby  
 Erik Nielsen, Gelsted

Liselotte Nielsen, Herlufmagle  
 Tove Nielsen, Sandby  
 Birgit Olsen, Glumsø  
 Inger Onsgaard, Rislev  
 Kurt Ottosen, Næsby  
 Laila Pade, Glumsø  
 Ruth Petersen, Næsby  
 Hanne Plesner, Glumsø  
 Tove Fischer Rasmussen, Raun-  
 strup  
 Bente Salmonsens, Herlufmagle  
 Frank Utzon, Skullerup  
 Ole Zwergius, Engelstofte

*I. mellem A*

Grete Andersen, Glumsø  
 Reijo Anti Brostrøm, Rislev  
 Henrik Gerhard Christiansen, Her-  
 lufmagle  
 Hans Regnar Kjær Christoffersen,  
 Rislev  
 Lissie Clausen, Glumsø  
 Henning Dynesen, Rislev  
 Børge Hansen, Vejøl  
 Jørgen Hansen, Vejøl  
 Niels Erling Hansen, Herlufmagle

Willy Fritz Hansen, Rislev  
 Finn Jensen, Sigersted  
 Ole Jensen, Næstved  
 Anni Jeppesen, Glumsø  
 Inge-Lise Larsen, Glumsø  
 Jytte Poulsen, Herlufmagle  
 Anne Lise Nielsen, Glumsø  
 Kjeld Nielsen, Næstved  
 Kjell Nielsen, Næstved  
 Lis Skødt Nielsen, Ringsted  
 Ruth Sørensen, Herlufmagle

*I. mellem B*

Lena Andersen, Gunderslev  
 Claus Brun, Skullerup  
 Bente Christophersen, Skelby  
 Ib Greve, Kagstrup  
 Jytte Greve, Kagstrup  
 Frode Hansen, Sandby  
 Bodil Hemmingsen, Sandby  
 Elisabeth Jensen, Buske  
 Vibeke Jensen, Sandby  
 Birgit Larsen, Veterslev  
 Poul Ib Larsen, Glumsø  
 Erik Lund, Vinderup

Preben Nielsen, Glumsø  
 John Olsen, Regerup  
 Kirsten Olofsen, Næsby  
 Vita Pedersen, Veterslev  
 Kirsten Petersen, Veterslev  
 Preben Petersen, Engelstofte  
 Erik Fischer Rasmussen, Raun-  
 strup  
 Kaj Rasmussen, Sandby  
 Malte Rasmussen, Sandby  
 Tage Serup, Glumsø  
 Else Zwergius, Engelstofte

*Forberedelsen*

Ingelise Andersen, Engelstofte  
 Leif Carstensen, Glumsø  
 Gerda Jacobsen, Næsby  
 Asger Kristoffersen, Næsby

Birthe Larsen, Næsby  
 Karen Margrethe Pedersen,  
 Glumsø  
 Ove Plesner, Glumsø

## Lærerkrafterne og fagfordelingen 1949-50

Lærerinde, frk. *E. M. Hansen*: gymnastik m. pigerne F.—R., historie I a og b, III.—R., fysik I a og b, regning I a og II., sang IV.

Sognepræst *N. Hein*: religion III., IV.

Lærer *J. Jacobsen*: gymnastik m. drengene IV. og R., religion I b, dansk III.—R., tysk II.—III., sang F.—III.

Cand. mag., frk. *E. M. Nielsen*, engelsk I b—R., tysk IV.—R., fransk R., latin IV.

Lærer *Chr. Jespersen*: engelsk I a, geografi I b—R., naturhist. I b—IV., regning I b, gymnastik m. drengene F.—III.

Lærerinde, fru *Rasmussen*: håndarbejde F.—R., tegning F.—IV., dansk F.

Vakancelærer: religion I a, II., dansk I a, b og II., historie II., geografi F., I a, naturhist. F. og I a, regning F., skrivning F.—III.

Skolebestyreren: regn. og mat. III.—R., fysik II.—R., naturhist. R., skrivning IV.



1. oktober blev lærer *Lykke Nielsen*, der har været lærer ved skolen siden 1. august 1935, kaldet til førstelærer ved Tybjerglille skole. Hr. Nielsen har i de forløbne år udført et trofast arbejde ved skolen, og her i årsskriftet bringer jeg ham en hjertelig tak for godt samarbejde.



## Skolebetalingen m. m.

Skolepengene vil i det kommende år blive opkrævet i 11 rater. Raterne er:

I. m.	II. m.	III. m.	IV. m.	Realkl.
24 kr.	28 kr.	28 kr.	28 kr.	32 kr.

Desuden betales der i månederne oktober til februar incl. 5 kr. i brændselspenge pr. elev.



Som følge af skolens tilskud vil flinke elever fra ubemidlede hjem som regel kunne opnå hel eller delvis friplads. I henhold til den nye tilskudslov af 15. marts 1947 vil der også være et mindre beløb at uddele til boghjælp til trængende elever.

Ansøgning om hel eller delvis friplads sker på et særligt skema, som udleveres ved henvendelse til skolen. Elever, der ikke går i nærværende skole, må ved ansøgning om moderation skaffe anbefaling for flid og dygtighed fra den skole, de søger.

*Ved udmeldelser i skoleårets løb betales både for den måned, hvori udmeldelsen sker, og den følgende. Forsømmer en elev skolen i længere tid på grund af sygdom, betales skolepenge for den måned, hvori sygdommen er begyndt, og den følgende.*

I eksamensafgift betales ved mellemskoleeksamen 20 kr. og ved realeksamen 25 kr.; denne afgift erlægges i slutningen af marts.

Fra stat, amt og Glumsø-Bavelse kommune har skolen modtaget tilskud, der for største delen er anvendt til hele eller delvise fripladser. Endvidere har skolen for tilskud fra Det Rønnenkampske Ungdomslegat uddelt 4 halve fripladser,

For disse tilskud bringer jeg herved min bedste tak.

## *Forskellige meddelelser*

15. september ansattes hr. *Chr. Jespersen* som lærer ved skolen. 1. november ansattes hr. *Viggo Jensen* i det ved hr. Niensens bortrejse ledigblevne embede. 1. marts blev hr. Jensen ansat som førstelærer ved Undløse drengehjem, og siden da er embedet bestridt ved vakancelærere.

### *Forsømmelser*

Det henstilles til hjemmene, at *anmodning om ekstra fridage indskrænkes* til det mindst mulige. Ved forsømmelser bedes hjemmene give skolen en meddelelse, så der ikke kan være tvivl om, at det er med hjemmets vidende, forsømmelsen sker.

### *Fritagelse for gymnastik*

Fritagelse for enkelte gymnastiktimer kan indrømmes, når eleven medbringer en *skriftlig anmodning* derom fra hjemmet. Ønskes

fritagelse for længere tid, kræves der ifølge ministeriets bestemmelse en lægeattest, der skal udstedes på en særlig blanket, som udleveres af skolen. Elever, der midlertidig er fritaget for gymnastik, må som regel være til stede i gymnastiksalen og overvære undervisningen.

### *Konfirmationsforberedelsen*

ønsker skolen helst henlagt til den sommer, hvor eleverne slutter i 3. mellemskoleklasse, således at børnene konfirmeres i begyndelsen af IV. mellem. Timeplanen er lagt således, at børnene da forsømmer mindst muligt.

### *Sygdom*

Ifølge bekendtgørelse af 15. marts 1916 må børn, der lider af *mæslinger*, ikke modtages på skolen før mindst 10 dage efter sygdommens begyndelse. Børn, der lider af *kighoste*, må ikke modtages på skolen før 4 uger efter det konvulsive stadiums begyndelse.

Børn, der lider af *røde hunde*, *skoldkopper*, *influenza*, *fåresyge* eller *balsbetændelse*, må ikke modtages på skolen, så længe det akutte stadium varer.

Skolens overenskomst med Zoneredningskorpset er stadig i kraft, så vi er i stand til at kunne yde vore elever hurtig hjælp i påkommende tilfælde. Desuden findes på skolen forbindingskasse med sterile forbindingsmaterialer til førstehjælp.

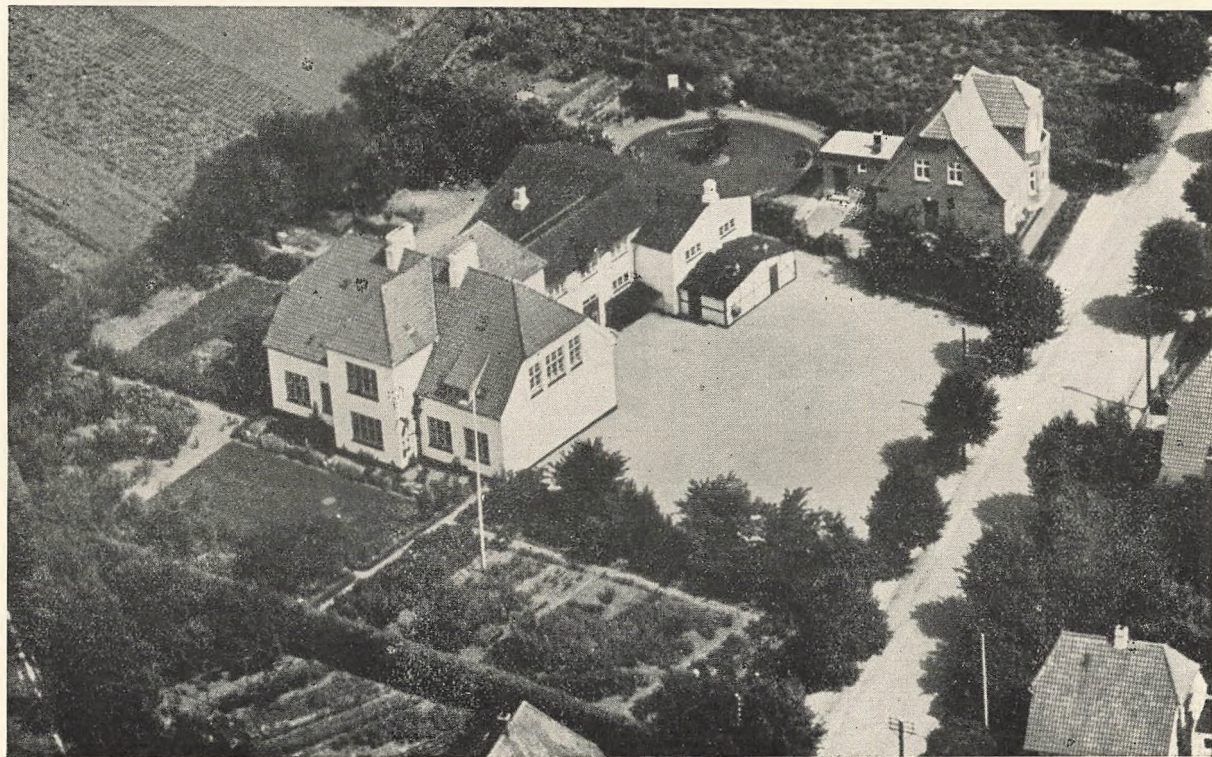
### *Gaver*

Hr. boghandler *Høst*: 1 bogpræmie ved afslutningen 1949. Bestyrelsen for Ringsted Banks jubilæumsfond: 2 præmier à 25 kr. og 1 præmie à 50 kr. Fru *Hass Larsen*: bogpræmie til en pige for smukt håndarbejde.

For disse gaver bringer jeg skolens bedste tak.

### *Boglegatet*

Fra hr. lærer *Kjeldbøg*, der har vikarieret ved skolen 1 måned, har legatet modtaget 40 kr. På skolens vegne bringer jeg herved legatets tak for dette beløb.



## Eksamen 1950

Skriftlig eksamen afholdtes i dagene 8.—11. maj.

De mundtlige eksaminer afholdes efter nedenstående plan:

### Realeksamen:

Censor:

31. maj kl. 9	: fransk	Skolebestyrer <i>Marcussen</i> , Hindholm
2. juni kl. 8 <sup>1/2</sup>	: naturhistorie	Skolebestyrer <i>Brier</i> , Asnæs
6. juni kl. 8 <sup>1/2</sup>	: geografi	Viceskoleinspektør <i>Andreasen</i> , Ringsted
8. juni kl. 8	: matematik	Skolebestyrer <i>Kragh</i> , Farum
10. juni kl. 8 <sup>1/2</sup>	: fysik	Skolebestyrer <i>Bjerg-Nielsen</i> , Roskilde
13. juni kl. 8 <sup>1/2</sup>	: engelsk	Realskolelærer <i>Leib</i> , Sorø
15. juni kl. 8	: dansk	Overlærer <i>Carl Christensen</i> , Gentofte
17. juni kl. 8	: historie	Skoleinspektør <i>S. Jensen</i> , Vojens
20. juni kl. 8 <sup>1/2</sup>	: tysk	Skolebestyrer <i>H. Dahl</i> , Sorø.

De danske stile censureres af viceinspektør *J. P. Joensen*, Ålborg, og lektor *Kaj Larsen*, Randers, og de engelske stile af cand. mag. *Verner Voldby*, Lyngby, og adjunkt *Willum Hansen*, Hellerup, opgaverne i regning og matematik af lektor *H. C. Sørensen*. København, og overlærer *S. F. Thorborg*, København.

### Mellemskoleeksamen:

Censor:

2. juni kl. 9	: latin	Fru skolebestyrer <i>Brier</i> , Asnæs
6. juni kl. 8	: fysik	Kommunelærer <i>Søgaard-Andersen</i> , Kbh.
9. juni kl. 8 <sup>1/2</sup>	: regn. & mat.	Kommunelærer <i>K. L. Hansen</i> , Ringsted
12. juni kl. 8	: geografi	Overlærer, fru <i>Aagaard</i> , Århus
15. juni kl. 8	: engelsk	Realskolelærer <i>Leib</i> , Sorø
17. juni kl. 8 <sup>1/2</sup>	: dansk	Skoleinspektør <i>E. Nielsen</i> , Næstved
20. juni kl. 13	: naturhistorie	Skoleinspektør <i>N. Jobansen</i> , Næstved

De danske stile censureres af kommunelærer *J. Andreasen*, Gentofte, opgaverne i regning og matematik af kommunelærer *Holger Knudsen*, Silkeborg, skrivning af kommunelærer *Søgaard-Andersen*, København, tegning af skolebestyrer *Brier*, Asnæs, håndarbejderne i IV. mellem og realklassen af lærerinde, fru *Hass Larsen*, Åsø.

## Årsprøverne

Skriftlig årsprøve afholdes efter følgende plan:

Onsdag den 31. maj:

III. m. regning kl.  $8\frac{1}{2}$ — $11\frac{1}{2}$

matematik kl. 12—15

II. m. regning kl.  $8\frac{1}{2}$ — $11\frac{1}{2}$

Torsdag den 1. juni:

II. m. diktat kl.  $8\frac{1}{2}$ — $10\frac{1}{2}$

genfortælling kl. 11—14

I a, b og F. diktat kl.  $8\frac{1}{2}$ — $10\frac{1}{2}$

genfortælling kl. 11—14

Fredag den 2. juni:

III. m. genfortælling kl.  $8\frac{1}{2}$ —11

stil kl.  $11\frac{1}{2}$ — $14\frac{1}{2}$

I a, b og F. regning kl.  $8\frac{1}{2}$ — $11\frac{1}{2}$

Skema for de mundtlige årsprøver vil senere blive meddelt.

Elevernes forældre og iøvrigt enhver, der har interesse for skolens arbejde, indbydes til at overvære eksamen og afslutningen, der finder sted i skolens gymnastiksal mandag den 26. juni kl. 10.

Ved afslutningen er elevernes årsarbejder i tegning, skrivning og håndarbejde fremlagt fra kl. 9.

Det nye skoleår begynder onsdag den 16. august kl. 9.

*Glumso, i maj 1950.*

*Aage Rasmussen.*