



# Danskernes Historie Online

Danske Slægtsforskeres Bibliotek

## Dette værk er downloadet fra Danskernes Historie Online

**Danskernes Historie Online** er Danmarks største digitaliseringsprojekt af litteratur inden for emner som personalhistorie, lokalhistorie og slægtsforskning. Biblioteket hører under den almennyttige forening Danske Slægtsforskere. Vi bevarer vores fælles kulturarv, digitaliserer den og stiller den til rådighed for alle interesserede.

### Støt Danskernes Historie Online - Bliv sponsor

Som sponsor i biblioteket opnår du en række fordele. Læs mere om fordele og sponsorat her: <https://slaegtsbibliotek.dk/sponsorat>

### Ophavsret

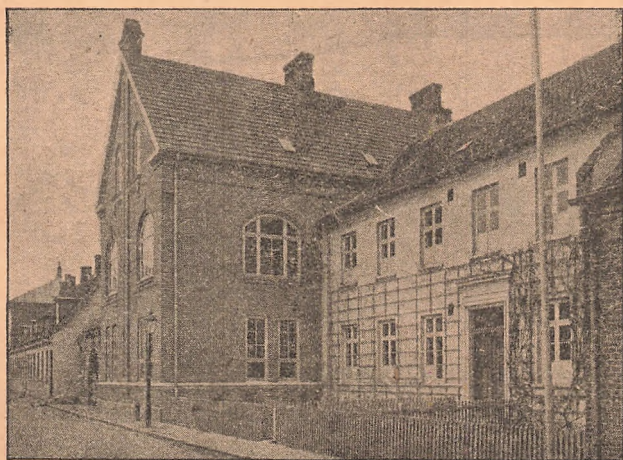
Biblioteket indeholder værker både med og uden ophavsret. For værker, som er omfattet af ophavsret, må PDF-filen kun benyttes til personligt brug.

### Links

Slægtsforskeres Bibliotek: <https://slaegtsbibliotek.dk>

Danske Slægtsforskere: <https://slaegt.dk>

Korsør Kommunes  
Mellem- og Realskole

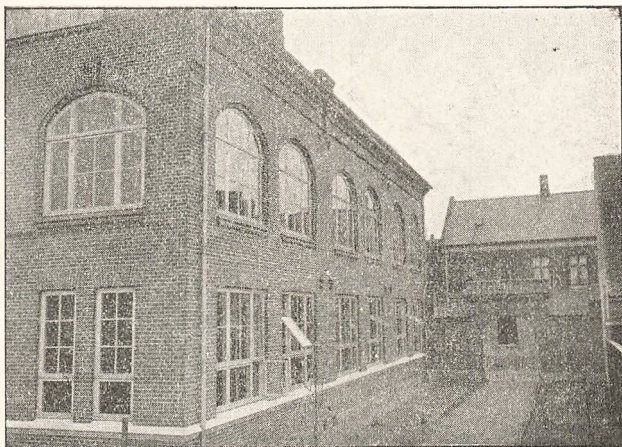


1922.

# Meddelelser

om

## Korsør Kommunes Mellem- og Realskole



for

### Skoleaaret 1921—22

ved

**Erhard Wøldike,**  
cand. theol., Overlærer.

1922 No. 249.

Dansk Skolemuseum  
Stormgade 3,  
København.

---

KORSØR BOGTRYKKERI  
ADAM JENSEN — 1922.

---

## Realeksamen 1921.

---

Den skriftlige Del af Eksamen, ved hvilken Frk. *M. Quistgaard* og pens. Kordegn *Dahlbom* var til Stede som beskikkede Tilsynsførende, afholdtes den 1. og 3. Marts, den mundtlige Del fra den 7. til den 22. Marts. Som beskikkede Censorer mødte Skolebestyrer *J. Bjerrum*, Skjern, Skolebestyrer *Aage Brier*, Brædstrup, og Kommunalærer *C. M. Jensen*, Nyborg. Som indbudte Censorer fungerede Skolebestyrer *Dyhr*, Slagelse, cand. theol. *Frederiksen*, Slagelse, Lærer *Ingv. Nielsen*, Slagelse, cand. phil. *Bertelsen*, Nyborg, og cand. phil. *Guldberg*, Skel-skør. De danske Stile bedømtes af Lektor *I. C. Petersen*, København, og Inspektør *Axel Rasmussen*, Odense, Opgaverne i Matematik og Regning af Lektor *H. J. Pihl*, Charlottenlund, og Kommunalærer *N. O. Westberg*, Horsens.

Alle Eleverne i Realklassen indstilledes til Eksamen, hvis Udfald fremgaar af omstaaende Karakterliste. Til at bestaa Eksamen kræves et Gennemsnit saavel af Aarskarakterer som af Eksamenskarakterer paa mindst 4,00.

## Realeksamen

Nr.	Elevens Navn	Bundne					
		Skriftlig Dansk	Mundtlig Dansk	Engelsk	Fransk	Skr. Regning og Matematik	Mundtlig Regning og Matematik
1	Elbig Aaen . . . . .	mg ÷ g ×	g × mg	mg ÷ mg ×	g × mg ÷	mg mg	mg ÷ mg ÷
2	Ellen Bendixen . . . . .	mg g ×	mg mg	mg g ×	mg g	mg × mg	mg × g ×
3	Mailand Christensen . . . . .	mg ÷ g	mg mg ×	mg mg ×	mg mg	mg × mg	mg × ug ÷
4	Vagn Evensen . . . . .	mg g	mg mg	mg mg	mg ÷ mg	mg ÷ mg	mg mg
5	Gudrun Hansen . . . . .	mg ÷ g	mg × mg ×	mg × mg ×	mg mg ×	mg mg ×	ug ÷ g ×
6	Knud Holsoe . . . . .	g ÷ g ÷	g × g	g × mg	g mg ÷	g g	g × mg
7	Paula Houmand . . . . .	g × g ÷	g × mg ÷	g × mg ÷	g × g	— —	— —
8	Anna Jacobsen . . . . .	g g	g × mg ÷	g × mg	g g ÷	— —	— —
9	Margrethe Jacobsen . . . . .	mg ÷ g ×	mg mg	mg g ×	mg ÷ g ÷	g mg	mg ÷ mg
10	Edith Jensen . . . . .	mg g	mg × ug ÷	ug ÷ ug ÷	mg × ug ÷	ug ug	ug ÷ ug ÷
11	Emil Jensen . . . . .	g × g	mg ÷ mg ÷	mg mg	mg mg	mg ÷ mg ×	mg ÷ mg ×

1921.

Fag					Valgfri Fag			Orden med skr. Arbejder	Gennemsnit	Eksamenresultatet
Naturalære	Historie	Geografi	Naturhistorie	Lægs- øvelser	Tysk	Regning for Piger	Geometri			
mg s	mg ÷ s ×	mg mg ÷	mg s ×	mg ÷ —	mg ÷ mg ÷	—	mg ÷ s	mg mg ×	6,48 6,23	mg ÷ 6,36
ug ug	ug ÷ mg	ug ÷ ug ÷	ug ÷ mg ÷	— —	mg mg ÷	—	mg × mg	ug ÷ mg ×	7,36 6,59	mg 6,98
mg × ug ÷	ug ÷ mg ×	ug ÷ mg ×	ug mg	mg ÷ —	mg mg	—	mg × mg	mg × mg ×	7,19 7,08	mg 7,14
mg ug	ug ÷ mg	mg × mg	mg × mg	ug ÷ —	mg mg	—	mg ug ÷	ug ÷ ug ÷	7,10 7,03	mg 7,07
mg ÷ mg ×	s s ÷	mg s	mg ug ÷	— —	ug ÷ ug	—	mg × mg ×	mg × mg ×	6,95 6,64	mg 6,80
s × ug ÷	mg s ×	s × mg ÷	mg mg ×	mg —	s × mg ÷	—	s × s ÷	mg mg	5,52 6,00	s × 5,76
mg s ÷	mg × mg ÷	mg mg ×	mg s ×	— —	mg ÷ s	s × ug ÷	— —	mg mg ×	6,36 6,85	mg ÷ 6,11
mg ÷ s ÷	s tg ×	s × s ×	mg mg ÷	— —	s s ×	mg mg ×	— —	mg mg ×	5,85 5,00	s × 5,43
s × ug	s ÷ tg ÷	s s ÷	mg × mg ÷	ug ÷ —	mg s ×	— —	mg ÷ tg ÷	mg × mg	6,24 4,69	s × 5,47
ug mg ×	ug ÷ mg ×	ug ug ÷	ug mg ×	mg × —	ug ÷ mg ×	— —	ug ÷ mg	mg mg ÷	7,60 7,23	mg × 7,42
mg ug ÷	mg × mg	mg mg	mg × ug ÷	mg × —	mg ÷ s ×	— —	mg × mg ×	mg × mg	6,83 6,87	mg 6,85

## Realeksamen

Nr.	Elevens Navn	Bundne					
		Skriftlig Dansk	Mundtlig Dansk	Engelsk	Fransk	Skr. Regning og Matematik	Mundtlig Regning og Matematik
12	Gudrun Jensen . . . .	mg ÷ mg ÷	mg ug ÷	mg ÷ mg ×	mg ÷ mg	mg ÷ mg	mg ÷ g ÷
13	Viggo Jensen . . . .	g × g	g × mg	g × mg	g mg ÷	g × mg ÷	mg ÷ g
14	Ingeborg Lomholdt . .	g × tg ×	mg ÷ mg	mg ÷ mg ÷	mg ÷ mg	— —	— —
15	Karoline Nielsen . . .	mg × mg	ug ÷ mg ×	ug ÷ ug ÷	mg × ug ÷	ug ug	ug ÷ ug
16	Johannes Nielsen . . .	g ÷ tg ×	g g ÷	g tg ×	g ÷ mdl ×	mg mg ×	mg ÷ g ×
17	Else Pedersen . . . .	mg ÷ mg	mg × ug ÷	mg × mg ×	mg mg	— —	— —
18	Minna Pedersen . . . .	mg ÷ g ÷	mg ÷ mg ×	mg ÷ mg ÷	mg ÷ mg ÷	mg ÷ mg ×	mg ÷ mg ÷
19	Rigmor Pedersen . . . .	g × g ÷	g × mg	g × g ÷	g × tg ÷	— —	— —
20	Margrethe Rendtorff . .	mg × mg	ug ÷ mg ×	ug ÷ ug	mg × ug	mg mg ×	mg ug
21	Anker Sørensen . . . .	g tg ×	g × g ×	mg ÷ mg ÷	g × mg ÷	mg mg	mg mg ÷
22	Karen M. Werge . . . .	g ÷ tg ×	g × g	g × g ×	g × mg ÷	tg ÷ tg	g g

Af de to Karakterer i hver Rubrik angiver den overste Aarskarakteren, den nederste Eksamenskarakteren. Næstsidste Kolonne angiver Gennemsnittallene for Aarskaraktererne (øverst) og Eksamenskaraktererne (nederst). Den sidste Kolonne angiver det samlede Eksamensresultat saavel med Bogstavbetegnelse som med Tal.



1921.

Fag					Valgfri Fag			Orden med skr. Arbejder	Gennemsnit	Eksamensresultatet
Naturlære	Historie	Geografi	Naturhistorie	Leggensevelser	Tysk	Regning for Piger	Geometri			
ug ÷	gg ÷	mg ÷	ug	—	gg ÷	—	mg	mg	6,31	mg ÷
mg ×	mg ÷	gg ×	gg	—	mg ÷	—	mg ×	mg ×	6,49	6,40
mg	mg	gg	mg ×	mg	gg ×	—	gg ×	mg ÷	6,07	mg ÷
ug ÷	mg ÷	gg	mg ÷	—	gg ×	—	gg ×	mg ÷	6,13	6,10
gg	gg ×	mg ÷	mg	ug ÷	gg ×	gg ×	—	mg ×	6,25	gg ×
gg ×	gg ×	tg ×	tg ×	—	mg ÷	ug ÷	—	mg ×	5,45	5,85
ug	ug ÷	ug	ug	—	ug ÷	—	ug	mg ×	7,72	ug ÷
ug	mg ×	mg	mg ÷	—	ug	—	ug	ug ÷	7,54	7,63
mg ×	mg	mg ÷	ug	ug	tg ×	—	mg ÷	mg ÷	5,74	gg ×
mg ×	mg	ug ÷	mg ×	—	gg ÷	—	ug ÷	mg	4,97	5,36
mg ×	ug ÷	mg	ug	ug ÷	ug ÷	ug ÷	—	ug ÷	7,39	mg ×
mg ÷	ug ÷	mg	mg ÷	—	mg ×	ug	—	ug ÷	7,21	7,30
mg ×	gg ×	mg ÷	mg ×	mg	mg ÷	—	mg ÷	mg ×	6,55	mg ÷
mg	gg ÷	gg	mg ÷	—	gg ×	—	gg ×	mg	5,97	6,26
gg	gg ÷	gg ×	mg	—	gg	gg ×	—	mg	5,61	Ikke
g ÷	tg ×	gg ÷	mg	—	gg ÷	tg ×	—	mg ×	3,88	best.
ug ÷	ug ÷	ug	ug	ug ÷	ug ÷	—	mg	ug ÷	7,52	mg ×
mg ×	mg ÷	mg ×	mg	—	mg ×	—	ug ÷	ug ÷	7,41	7,47
mg	mg ×	mg	mg	—	gg ×	—	mg ÷	mg	6,46	mg ÷
mg ÷	mg ×	mg ×	mg	—	gg ÷	—	mg ÷	mg ×	6,10	6,28
gg ×	gg	gg	mg	mg ×	gg	—	gg ×	mg ÷	5,07	gg
gg ÷	mg ÷	gg ×	mg ×	—	gg ÷	—	tg ×	mg ÷	4,67	4,87

$ug = 8$ ,  $ug \div = 7\frac{2}{3}$ ,  $mg \times = 7\frac{1}{3}$ ,  $mg = 7$ ,  $mg \div = 6\frac{1}{3}$ ,  $g \times = 5\frac{2}{3}$ ,  
 $g = 5$ ,  $g \div = 3\frac{2}{3}$ ,  $tg \times = 2\frac{1}{3}$ ,  $tg = 1$ ,  $tg \div = \div 1\frac{2}{3}$ ,  $mdl \times = \div 4\frac{1}{3}$ ,  $mdl = \div 7$ ,  
 $mdl \div = \div 12\frac{1}{3}$ ,  $slet \times = \div 17\frac{2}{3}$ ,  $slet = \div 23$ .

## Mellemskoleeksamen 1921.

Ved den skriftlige Del af Eksamen, der afholdtes den 1.—4. Marts, mødte Kommunelærer *I. Leth*, Frk. *M. Leth* og Lærerinde Fru *Dyre* som beskikkede Tilsynsførende. Den mundtlige Del afholdtes d. 9.—22. Marts. Som beskikkede Censorer mødte Skolebestyrer *Bjerrum*, Skjern, Kommunelærerinde Frk. *C. Andersen*, Vejle, Kommunelærer *C. M. Jensen*, Nyborg, og Kommunelærer *N. Ø. Lund*, København. Som indbudte Censorer fungerede cand. mag. *Christensen*, Nyborg, Lærer *C. C. Nielsen*, Slagelse, Kordegn *Sørensen*, Skelskør, Kommunelærer *Eggert Hansen*, Korsør, Kommunelærer *L. Bennedsen*, Korsør, Kommunelærer *Robert Hansen*, Korsør, og Lærerinde Fru *Dyre*, Korsør, samt af Skolens eget Lærerpersonele Frk. *Jørgensen*, Hr. *Jacobsen*, Hr. *Larsen*, Hr. *Rendtorff* og Overlærer *Wøldike*. Der afholdtes ingen Eksamen i Tysk og Historie.

Af de 37 Elever i 4 M. indstilledes de 36 til Eksamen, medens 1 paa Grund af Alder forblev i Klassen uden at gaa til Eksamen. Alle 36 Elever bestod Eksamen med følgende Resultat:

4. M. a.	1. Lily Aaen . . . . .	6,25 mg ÷
	2. Sigrid Clausen . . . . .	7,16 mg
	3. Edel Hansen . . . . .	7,51 ug ÷
	4. Marie Hansen . . . . .	6,90 mg
	5. Peder Hansen . . . . .	6,39 mg ÷
	6. Ulrich Hansen . . . . .	4,89 g
	7. Inger Johansen . . . . .	7,74 ug ÷
	8. Frederik Kruhøffer . . . . .	5,54 g ×
	9. Rigmor Larsen . . . . .	7,49 mg ×
	10. Knud Madsen . . . . .	5,64 g ×
	11. Bodil Nielsen . . . . .	6,86 mg
	12. Christian Nielsen . . . . .	7,05 mg
	13. Ketty Nielsen . . . . .	7,16 mg
	14. Harry Petersen . . . . .	6,10 mg ÷
	15. Frederik Schultz . . . . .	5,45 g ×
	16. Ida Schultz . . . . .	5,07 g
	17. Ruth Wellejus . . . . .	7,06 mg

Nr. 4, Marie Hansen, var syg under en Del af den skriftlige Eksamen og maatte derfor underkaste sig Sygeeksamen i de manglende Fag i Juni Maaned.

4. M. b.	1. Holger Andersen . . . . .	7,58 ug ÷
	2. Ebba Christiansen . . . . .	7,28 mg ×
	3. Evald Christoffersen . . . . .	7,43 mg ×
	4. Hjördis Eir . . . . .	4,94 g
	5. Gudrun Frausing . . . . .	7,14 mg
	6. Asger Jensen . . . . .	7,37 mg ×
	7. Svend Johnsen . . . . .	7,04 mg
	8. Karen Jørgensen . . . . .	7,21 mg ×
	9. Gerda Knoth . . . . .	6,27 mg ÷
	10. Ingolf Larsen . . . . .	6,42 mg ÷

4. M. b.	11. Kirsten Mogensen . . .	6,31 mg ÷
	12. Knud Nielsen . . . . .	4,67 g
	13. Erling Nyeberg . . . . .	5,97 g ×
	14. Asta Petersen . . . . .	6,71 mg
	15. Ingeborg Petersen . . . . .	7,15 mg
	16. Magna Pedersen . . . . .	5,48 g ×
	17. Carl Sv. Pilgaard . . . . .	6,90 mg
	18. Knud Svanholm . . . . .	6,70 mg
	19. Else Thiesen . . . . .	6,24 mg ÷

Til at bestaa Eksamen kræves et Gennemsnit af mindst 3,75 saavel af Aarskarakterer som af Eksamenskarakterer. For at en Elev skal kunne rykkes op i Realklassen, kræves det, at Mellem-skoleeksamen skal være bestaaet med mindst 4,50 som Eksamensresultat.

Af de 36 Eksaminander forlod 2 Skolen efter bestaaet Mellem-skoleeksamen, medens de øvrige 34 oprykkedes i Realklassen.

---

## Skoleaaret 1921—22.

---

Ved Skoleaarets Begyndelse oprettedes en ny Klasse, idet Elevantallet nødvendiggjorde, at ogsaa Realklassen blev delt. Der er nu en Parallelklasse paa hvert Klassestrin.

Den 18. November aflagde Professor *Rønning* Besøg paa Skolen.

Samme Dag inspicerede Gymnastikinspektørens Assistent Frk. *Præstgaard* Pigernes Gymnastikundervisning. (3. M. og 2. M.).

Den 19. November afholdtes det aarlige Skolebal paa Hotel „Korsør“. Ballets Overskud Kr. 65,29 tilfaldt som sædvanlig Skolens Elevbogsamling.

Den 12. December inspicerede Viceinspektør *Herlak* Drengenes Gymnastikundervisning (2. M.).

---

### Eleverne.

Den 1. Januar 1921 var Elevantallet 188 (97 Dr., 91 Pig.). Ved Skoleaarets Slutning udmeldtes 25, deraf 21 med Realeksamen og 2 med Mellem-

skoleeksamen, i Aarets Løb udmeldtes 13, og 1 afgik ved Døden, ialt en Afgang paa 39, medens der ved det nye Skoleaars Begyndelse optoges 53 og i Aarets Løb 5, ialt en Tilgang paa 58, saa at Elevantallet den 31. December 1921 var 207 (113 Dr., 94 Pig.).

Den 1. Januar 1922 var Eleverne fordelt saaledes i Klasserne:

Realkl. a.	15	Elever	( 6	Dr.,	9	Pig.).
Realkl. b.	17	„	( 8	„	9	„ ).
4. M. a.	18	„	(11	„	7	„ ).
4. M. b.	18	„	(10	„	8	„ ).
3. M. a.	19	„	(11	„	8	„ ).
3. M. b.	19	„	(11	„	8	„ ).
2. M. a.	23	„	(11	„	12	„ ).
2. M. b.	23	„	(15	„	8	„ ).
1. M. a.	27	„	(13	„	14	„ ).
1. M. b.	27	„	(16	„	11	„ ).

Af Eleverne er 79 over den skolepligtige Alder. 12 Elever er ikke hjemmehørende i Korsør.

### Skolebetaling m. m.

Skolegangen er gratis for alle indenbys Elever. Derimod betales fremdeles ved Indmeldelse til Eksamen en Eksamensafgift til Statskassen paa 5 Kr. ved Realeksamen og 3 Kr. ved Mellemskoleeksamen. Denne Afgift opkræves af Skolens Bestyrer.

Saafrømt Plads haves, kan udenbys Elever optages i Skolen efter Byraadets nærmere Bestemmelse. Indtil videre er Betalingen for saadanne Elever fastsat til 12 Kr. om Maaneden i Mellem-skolen og 15 Kr. maanedlig i Realklassen foruden 8 Kr. aarlig i Brændselspenge og 10 Kr. i Dimissionspenge ved saavel Mellemskole- som Realeksamen.

I dette Skoleaar har en udenbys Elev haft hel Friplads.

Alle de indenbys Elever har Ret til at faa udleveret gratis Lærebøger, imod at de udleverede Bøger behandles ordentligt og erstattes, saafremt de ødelægges eller bortkommer.

Paa Skolens Budget er opført et Beløb af 800 Kr., der af Skoleudvalget kan anvendes til Understøttelse for særligt velbegavede og flittige Elever, hvis Forældre trænger til en saadan Hjælp for at kunne holde deres Børn i Mellem- og Realskolen. Paa denne Konto er der i Aarets Løb tilstaaet Understøttelse til 5 Elever til et Beløb af 500 Kr.

---

### Lærerpersonalet.

Fra 1. Juni blev cand. theol. *A. Nordbo* kaldet til det faste Lærerembede, hvori han havde vikarieret siden 1. December 1920.

Fra 1. April oprettedes et nyt Timelærerembede paa Grund af Realklassens Deling, i hvilket Embede Seminarist *W. Munch* blev antaget som Vikaar og fra 1. Januar 1922 kaldet til Timelærer.

### Fagenes Fordeling blandt Lærerne.

*Hr. cand. theol. & mag. R. Chr. Nielsen:*

Religion 4. M. b., Tysk 4. M. a., 4. M. b.,  
2. M. a, 2. M. b., Historie R. b., 4. M. a.,  
3. M. a., 1. M. a, Regning 2. M. a.,  
1. M. b., Regning for Piger R. a—b . 36 Timer.

*Hr. Lærer, cand. phil. E. Rendtorff:*

Geografi R. a., R. b., 4. M. b., 2. M. a.,  
2. M. b., Naturhistorie i alle Klasser,  
Skrivning 3. M. b., Tegning 4. M. a.,  
4. M. b., 3. M. b., 2. M. b. . . . . 36 —

*Lærerinde Frk. L. Holst:* Religion 2. M. a ,

1. M. a., Engelsk 3. M. b., Tysk R. a.,  
R. b., 3. M. a., 3. M. b., Haandarbejde  
i hele Mellemkolen, Gymnastik med  
Pigerne 4. M., 2. M. . . . . 36 —

*Hr. Lærer, cand. phil. J. S. Jacobsen:*

Religion 4. M. a., 3. M. b., Dansk R. a.,  
4. M. b., 2. M. b., Engelsk R. a., R. b.,  
2. M. a., 2. M. b., 1. M. a., Skrivning  
4. M. a., 1. M. a. . . . . 36 —



*Hr. Lærer N. Børrild:* Religion 3. M. a.,  
 2. M. b., 1. M. b., Geografi 4. M. a.,  
 3. M. a., 3. M. b., 1. M. a., 1. M. b.,  
 Skrivning 2. M. b., 1. M. b., Tegning  
 3. M. a., 2. M. a., 1. M. a., 1. M. b.,  
 Sang i hele Mellemskolen, Gymnastik  
 med Drengene 4. M. . . . . 36 Timer.

*Hr. Lærer K. H. Larsen:* Naturlære  
 R. a., R. b., 2. M. b., 1. M. b., Regning  
 og Matematik R. b., 4. M. b., 3. M. a.,  
 3. M. b., 2. M. b. . . . . 36 —

*Lærerinde Frk. M. Jørgensen:* Dansk  
 R. b., 3. M. a., 3. M. b., Historie R. a.,  
 4. M. b., 3. M. b., 2. M. a., 2. M. b.,  
 1. M. b., Skrivning 4. M. b., 2. M. a.,  
 Gymnastik med Pigerne Realkl., 3. M.,  
 1. M. . . . . 36 —

*Hr. cand. theol. A. Nordbo:* Dansk  
 4. M. a., 1. M. a., Engelsk 4. M. a.,  
 4. M. b., 3. M. a., 1. M. b., Fransk  
 R. a., R. b. . . . . 36 —

*Hr. Lærer W. Munch:* Dansk 2. M. a.,  
 1. M. b., Naturlære 2. M. a., 1. M. a.,  
 Geometri 2. M. a., Regning 1. M. a.,  
 Skrivning 3. M. a., Gymnastik med  
 Drengene Realkl., 3. M., 2. M., 1. M. 36 —

*Overlærer Wøldike:* Naturlære 4. M. a.,  
 4. M. b., 3. M. a., 3. M. b., Regning  
 og Matematik R. a., 4. M. a. . . . . 21 —

## Timernes Fordeling paa Fagene.

	Religion.	Dansk.	Engelsk.	Tysk. (Valgfriti/Realk.)	Fransk.	Historie.	Geografi.	Naturhistorie.	Naturlære.	Regning.	Aritmetik.	Geometri.	Skrivning.	Tegning.	Kvindeligt Haandarbejde.	Tilsammen.	Sang.	Gymnastik.	Ialt.		
										Dr. Pig.			Dr. Pig.	Dr. Pig.	Pig.	Dr. Pig.	Dr. Pig.	Dr. Pig.	Dr. Pig.		
R. a.	»	4	3	3	6	2	2	2	2	2 3	2	2	»	»	»	30	»	{ 4 3 }	34 33		
R. b.	»	4	3	3	6	2	2	2	2	2 3	2	2	»	»	»	30	»	{ 4 3 }	34 33		
4. M. a.	1	5	3	4	»	2	2	2	2	2	3	2	1	»	1	»	{ 2	30	»	{ 1 { 4 3 } }	34
4. M. b.	1	5	3	4	»	2	2	2	2	2	3	2	1	»	1	»	{ 2	30	»	{ 1 { 4 3 } }	34
3. M. a.	2	4	3	4	»	3	2	2	2	2	2	1	1	1	1	29 30	{ 1	{ 4 3 }	34		
3. M. b.	2	4	3	4	»	3	2	2	2	2	2	1	1	1	1	29 30	{ 1	{ 4 3 }	34		
2. M. a.	2	4	3	4	»	2	2	2	2	3	»	2	1	2	1	{ 2	29 30	{ 2	{ 4 3 }	35	
2. M. b.	2	4	3	4	»	2	2	2	2	3	»	2	1	2	1	{ 2	29 30	{ 2	{ 4 3 }	35	
1. M. a.	2	5	5	»	»	2	2	2	2	4	»	»	2	1	2	{ 3	28 30	{ 2	{ 4 3 }	34 35	
1. M. b.	2	5	5	»	»	2	2	2	2	4	»	»	2	1	2	{ 3	28 30	{ 2	{ 4 3 }	34 35	

## Skolens Arbejde.

I Skoleaarets Løb er der gennemgaaet følgende Afsnit i de forskellige Fag.

### Religion.

1. *M.* Martensen og Paulli's Bibelhistorie S. 3—80. Balslevs Lærebog: Den første Trosartikel og de 10 Bud. Salmer. 1. *M. a.*: 10, 30, 32, 92, 100, 122, 123, 140, 306, 398, 565. 1. *M. b.*: 155, 263, 403, 421, 523, 548, 657, 663, 673.

2. *M.* Bibelhistorie S. 80—154. 2. *M. a.*: Lærebog: S. 20—30, 2. Trosartikel og Bønnen. Salmer: 113, 58, 306, 160, 600, 667, 670, 137, 672. 2. *M. b.*: Lærebog: 1. og 2. Trosartikel og Bønnen. Salmer: 113, 317, 295, 663, 447, 674, 672, 600, 144, 6.

3. *M.* Bibelhistorien S. 154—190. Lærebogen: 3. Trosartikel og Sakramenterne. Salmer: 3. *M a.*: 233, 263, 398, 526, 527, 548, 585, 569, 655, 662. 3. *M. b.*: 85, 144, 390, 551, 646, 650, 666, 672, 674. Oplæsning af og Samtale over Dele af Mathæus' Evangelium (Kap. 1—8) og enkelte Stykker af Johs. Evang.

4. *M.* Læst Apostlenes Gerninger efter Lehmann: Bibelbogen. Stykker af tidligere læste Afsnit er repeteret.

### Dansk.

1. *M.* Børnenes danske Læsebog 4. Del. Ingerslevs Sproglære S. 1—17. Som Regel en Diktat

og en Genfortælling ugentlig. Nogle Digte lært udenad. Skriftlæsning efter Læsebogen.

2. M. Børnenes danske Læsebog 5. Del. Sproglæren S. 17—31. Danske Vers efter Læsebogen. Skriftlæsning efter Læsebogen. En Diktat og en Genfortælling om Ugen. Oplæst en Del Literatur.

3. M. Agerskov og Rørdams Læsebog for Mellemlklasserne S. 1—185. Sproglæren S. 32—60. Som Regel Stil eller Genfortælling én Gang om Ugen. Oplæst en Del Literatur. *Svensk*. Hoff: Svensk Læsebog S. 1—12, 16—28.

4. M. Agerskov og Rørdams Læsebog for Mellemlklasserne. Ingerslevs Grammatik. Nogen Literaturhistorie. Som Regel en Stil eller Genfortælling hver Uge.

*Til Eksamen opgives*: Læsebogen S. 191—194, 201—208, 220—228, 253—256, 301—307, 321—324, 331—337 (Prosa) samt S. 150—156, 160—163, 194—196, 208—212, 256, 261—262, 280—295, 347—349, 356—358 (Poesi). Udenfor Læsebogen St. St. Blicher: Juleferierne og som „større Digterværk“ Holberg: Jeppe paa Bjerget.

*Svensk*. Hoffs Læsebog S. 28—55.

*Realklassen*. Agerskov og Rørdam: Dansk Læsebog for Realklassen er benyttet til Oplæsning og Analyse. Ingerslevs Grammatik. Som Regel en Stil om Ugen.

*Til Eksamen opgives* følgende Literaturprøver: Holberg: Den politiske Kandestøber. Oehlschläger. Axel og Valborg. Hauch: Søstrene paa Kinnekullen (Fengers Udtog). H. C. Andersen: Den grimme

Ælling. Chr. Winther: Erik og Ellen. Hostrup: Eventyr paa Fodreisen (Fengers Udtog). Grundtvig: Bisp Vilhelm og Kong Svend, Ole Vind. Blicher: De tre Helligaftener. Wessel: Smeden og Bageren, Hundemordet.

### Tysk.

2. M. Reincke: Tysk Begynderbog S. 4—78.

3. M. Reincke: Tysk Begynderbog S. 71—120.

Reincke: Tysk Læsebog for Mellemskolen S. 3—32 og 63—77. En Del Øvelser efter Reinckes Stiløvelser for Mellemskolen.

4. M. Reincke: Tysk Læsebog for Mellemskolen 4. Udg. S. 32—59, 122—132, 181—213, 218—229. Reincke: Tysk Grammatik. *Kursorisk*: Læsebogen fra S. 77.

*Til Eksamen opgives*: Læsebogen S. 122—132, 181—213, 218—229.

*Realklassen. Valgfrit Fag*. Reincke: Tyske Læsestykker for Realklassen (2. Udg.) S. 58—90, 93—103, 133—143, 167—192. Reinckes tyske Grammatik for Mellemskolen og Realklassen. *Kursorisk* efter Læsebogen S. 3—42, 103—110. Reincke: Tyske Stiløvelser for Mellemskolen S. 38—55.

*Til Eksamen opgives*: Læsebogen S. 58—90, 93—103, 133—143, 167—192.

Ved Mellemskole- og Realeksamen forlanges Oversættelse af det læste Stykke.

### Engelsk.

1. M. Jespersen og Sarauw: Engelsk Begynderbog og samme: Engelsk Lærebog for Mellemskolen S. 1—13.

2. M. Jespersen og Sarauw: Engelsk Lærebog for Mellemskolen S. 13—64.

3. M. Jespersen og Sarauw: Engelsk Lærebog for Mellemskolen S. 63—Bogen ud undtagen § 134. Otto Jespersen: Kortfattet engelsk Grammatik S. 20—56.

4. M. Jespersen: Engelske Læsestykker med Øvelser S. 43—56, 61—103. Jespersens Grammatik. *Kursorisk* efter Læsebogens første Stykker.

*Til Eksamen opgives*: Læsebogen S. 43—56, 61—103.

*Realklassen. Bundent Fag.* Jespersen: Engelske Læsestykker med Øvelser S. 104—179. Jespersens Grammatik. *Kursorisk* er læst W. F. Larsen: „The Bandbox and Other Stories“.

*Til Eksamen opgives*: Læsebogen S. 104—179.

Ved Mellemskole- og Realeksamen forlanges Oversættelse af det læste Stykke.

### Fransk.

*Realklassen. Bundent Fag.* Henrik Madsen: Fransk Læsebog for ældre Begyndere (4. Udg.) S. 1—65, 74—77, 85—90, 92—100, 109—126. O. Nielsen: Fransk Sproglære for Gymnasiet.

*Til Eksamen opgives*: Læsebogen S. 38—65, 74—77, 85—90, 92—100, 109—126.

Der forlanges Oversættelse af det læste Stykke.

### Historie.

1. M. Ludvig Schmidt: Lærebog i Historie for Mellemskolen I S. 1—84.

2. *M.* Gjerløff: Historisk Lærebog for Mellem-skolen I S. 69—143.

3. *M.* Samme Bog I S. 143—171 og II S. 1—52. Repetition af det i 1. og 2. *M.* læste Pensum.

4. *M.* Samme Bog II S. 53—158. (2. Udg.).

*Realklassen.* Ludvig Schmidt: Frankrigs, Tysklands og Englands Historie siden 1860. H. L. Møller: Samfundslære for Realklassen S. 1—58. Thejll: Verdenskrigen.

### Geografi.

1. *M.* C. C. Christensen: Geografi for Mellem-skolen I: „Globus og Kort“, Rusland, Finland, Polen, Tyskland, Holland, Belgien, Brit. Øer, Frankrig, Alperne og Svejts.

2. *M.* Samme Bog I: Donaulandene, Middelhavet, Sydeuropa med Tilbageblik paa Europa, og II Jordan som Himmellegeme, Vestasien, Nordasien, Højasien og Østasien.

3. *M.* Samme Bog II: Sydasien, Afrika, Amerika, Jordan som Himmellegeme og Verdenshavene. Desuden repeteret de foregaaende Klassers Pensum i korte Træk.

4. *M.* Samme Bog II: Amerika, Danmark, Norge og Sverrig.

*Realklassen.* C. C. Christensen: Geografi for Realklassen og Gymnasiet I (2. Udg.).

### Naturhistorie.

1. *M.* Bøving-Petersen og Stockmarr: Zoologi for Mellem-skolen I: Pattedyr. Mortensen: Botanisk

A B C: Rod, Stængel, Blad, Blomsterstand og Blomst. Desuden mundtlig gennemgaaet Balslev og Simonsen: Botanik for Mellemskolen I.

2. *M.* Samme Zoologi I: Fugle og Krybdyr. Balslev og Simonsen: Botanik for Mellemskolen II. Mortensen: Botanisk A B C: Frugt. Julius Petersens Kemi for Mellemskolen: Kulstof, Brændsels- og Belysningsstoffer.

3. *M.* Samme Zoologi I: Padder, Fisk og II: Insekter og Tusindben. Balslev og Simonsen: Botanik for Mellemskolen III. Julius Petersens Kemi for Mellemskolen: Sukkerstoffer.

4. *M.* Samme Zoologi II: Edderkopper, Krebsdyr, Orme, Bløddyr, Straaledyr og Mennesket. Balslev og Simonsen: Botanik for Mellemskolen IV. Julius Petersens Kemi for Mellemskolen: Fedtstoffer og Æggehvide-stoffer.

*Realklassen.* Balslev og Andersen: Zoologi for Realklassen. Balslev og Simonsen: Botanik for Realklassen.

### Naturlære.

1. *M.* Rasmussen og Simonsen: Fysik for Mellemskolen I S. 1—45.

2. *M.* Samme Fysik I S. 45—Bogen ud. Julius Petersens Kemi for Mellemskolen S. 1—21.

3. *M.* Samme Fysik II S. 1—40. Julius Petersens Kemi S. 22—45.

4. *M.* Samme Fysik II S. 41—96. Julius Petersens Kemi S. 42—58.

*Realklassen.* Sundorph: Fysik for Realklassen II: Elektricitet og IV: Bevægelse—Energi.



### Aritmetik.

3. *M.* Foldberg: Aritmetik for Mellemskolen forfra til Potens. 1 Hjemmeopgave eller Klasseopgave om Ugen.

4. *M.* Samme Bog fra Potens—Bogen ud. 1 Hjemmeopgave eller Klasseopgave om Ugen.

*Realklassen.* Foldberg: Regning og Algebra for Realklassen. 2 Hjemmeopgaver om Ugen efter Lomholts Eksamensopgaver E.

### Geometri.

2. *M.* Foldberg: Geometri for Mellemskolen S. 1—33.

3. *M.* Samme Geometri S. 34—54. 1 Hjemmeopgave eller Klasseopgave om Ugen.

4. *M.* Samme Geometri § 102—Bogen ud. 1 Hjemmeopgave eller Klasseopgave om Ugen.

*Realklassen.* Foldberg: Geometri for Realklassen med de Forbigaaelser, Forordet giver Anvisning paa. Den ptolemæiske Læresætning og  $K_{10}$  er dog læst med.

### Regning.

1. *M.* Cronfelt og Nielsen: Regnebog II §§ 1—3. Cronfelts Hovedregningsopgaver H. 1.

2. *M.* Samme Regnebog II §§ 4—8. Cronfelts Hovedregningsopgaver H. 2. 2 Hjemmeopgaver om Ugen.

3. *M.* Samme Regnebog III §§ 1, 2, 3 og 5. Cronfelts Hovedregningsopgaver H. 3. 2 Hjemmeopgaver om Ugen.

4. *M.* Samme Regnebog III §§ 4, 6, 7 og 8. Cronfelts Hovedregningsopgaver H. 4. 2 Hjemmeopgaver eller Klasseopgaver om Ugen.

*Realklassen.* Foldberg: Regning og Algebra for Realklassen. Cronfelt og Nielsen: Regnebog for Realklassen. 2 Hjemmeopgaver om Ugen efter Lomholts Eksamensopgaver E.

*De Piger i Realkl., der har bortvalgt Regning og Matematik.* Cronfelt og Niensens Regnebog for Realklassen. Lomholt: Eksamensopgaver E. Som Regel 2 Sæt Hjemmeopgaver om Ugen efter Lomholts Eksamensopgaver E.

### Tegning.

1. *M.* Frihaandstegning efter Fortegninger og Planmodeller og paabegyndt Tegning efter Rummodeller. Vandfarve anvendes.

2. *M.* Frihaandstegning efter Brugsgenstande og Rummodeller med Anvendelse af Vandfarve.

3. *M.* Frihaandstegning efter Klodser og Brugs-genstande. Vandfarve anvendt.

4. *M.* *Drengene.* Frihaandstegning efter Klodser og Brugsgenstande med Anvendelse af Vandfarve og Sortkridt.

### Skrivning.

1. *M.* Overintendant Jørgensens Skrivebøger 8. og 9. Hefte. Øvebog benyttes.

2. *M.* Samme Skrivebøger 9. Hefte. Øvebog benyttes.

3. *M.* Samme Skrivebøgers Skønskrifts- og Haandskriftshefter.

4. *M.* *Drengene.* De sidste Hefter af Overintendant Jørgensens Skrivebøger. Haandskriftsøvelser.

### **Kvindeligt Haandarbejde.**

1. *M.* Syning: Tegning, Klipping og Syning af et Par Benklæder (Flæse med Hulsøm). Strikning: En Strømpe af sort Uldgarn.

2. *M.* Syning: Et Øvelsesstykke med Lapning, Stopning o. s. v. i forskellige Stoffer. Strikning: En Strømpe af sort Uldgarn.

3. *M.* En Chemise med indsat Lægstykke ternet, klippet og syet paa Maskine.

4. *M.* En Skjortebluse klippet og syet paa Maskine. For de fleste Elevers Vedkommende enten en Combination eller en broderet Bakkervesiet som Ekstraarbejde.

### **Sang.**

Flerstemmig Sang er øvet i alle Klasser. Der er undervist paa Grundlag af Sangregulativet for Mellemskolen.

### **Gymnastik.**

Foruden almindelig Gymnastik er der øvet Langbold og Fodbold med Drengene, Langbold og Kurbold med Pigerne. I den varme Tid har der af og til været øvet Svømning, navnlig med Pigerne, naar der har været Lejlighed dertil.

---

## Skolens Samlinger.

Skolen har ikke i Aarets Løb modtaget noget Statstilskud til Samlingerne, og der er derfor ikke foretaget nævneværdige Nyanskaffelser.

Til Lærebogsamlingen har Kommunen ydet et Tilskud paa 200 Kr., Statens Bogsamlingskomité 75 Kr. Hele Beløbet er anvendt til Indbinding og Indkøb af Bøger.

Til Samlingerne er i Aarets Løb modtaget følgende Gaver:

Undervisningsministeriet: Meddelelser om det højere Almenskolevæsen 1919—20 (2 Bind).

Elev Svend Barlach: En stor Model af Hemværk til et Uhr.

„ Leif Andersen: Sporer af Hane.

„ Ruth Wellejus: „Dødningehoved“, 2 Takker af Daahjort, 23 Hvalbarder i naturlig Stilling, indre Øre af Kaskelot.

„ Hans Chr. Rude: 28 forskellige Stadier af Rødspættens Udvikling.

„ Thorkild Andreasen: Silkehale til Udstopning.

„ Carl Jensen: Hvalbarde.

„ Holger Andersen: Taarnfalk til Udstopning.

„ Kaj Lillelund: Køllesværmer.

Maskinmester Jühne: Hvid Skallesluger (Han).

Endvidere har Skolen fra Driftsbestyrer Krause Thomsen modtaget en stor og værdifuld Samling Mineralier og Konkylter.

Af „Danske Kunstneres historiske Malerier i Gravuretryk“ er 15 Billeder indrammet og ophængt rundt i Klasserne.

Da Undervisningsinspektør Professor Rønning d. 2. Septbr. fyldte 70 Aar, blev der bl. a. overrakt ham et Album med Fotografier af de Realskoler, der har været underlagt hans Tilsyn, deriblandt ogsaa Korsør Realskole. Som Tak har Skolen modtaget et Fotografi af Professoren, som er indrammet og ophængt paa en af Skolens Gange.

### Elevbogsamlingen

tæller nu 1003 Bind. Boggaver er modtaget fra Chr. Erichsens Forlag (38 Bind), samt fra Eleverne Grethe Sørensen, Knud Madsen, Frants Pedersen, Carl Henning Br. Jensen og Svend Werge. Forøvrigt er Samlingen bleven vedligeholdt og udvidet af Bibliotheksforeningen, der tæller 158 Medlemmer blandt Eleverne, og hvis Regnskab for Aaret  $\frac{1}{4}$  1920 —  $\frac{31}{3}$  1921 balancerede med Kr. 675,81 og udviste en Kassebeholdning pr.  $\frac{31}{3}$  1921 paa Kr. 252,86. Medlemsbidraget havde udgjort Kr. 293,33, og til Bøger og Indbinding var anvendt Kr. 418,40.

Paa den ordinære Generalforsamling d.  $\frac{29}{4}$  1921 indvalgte følgende Elever i Bestyrelsen: Harry Petersen, Aage Clausen, Knud Madsen, Kirsten Schmidt, Else Thiesen, Ruth Henriksen.

I Tidsrummet  $\frac{1}{5}$  1921 —  $\frac{15}{2}$  1922 har Bogsamlingen været benyttet af 153 Elever, og der er foretaget 2050 Udlaan.

## Optagelse af nye Elever.

---

Nye Elever her fra Byen optages som Regel kun i Mellemskolens 1. Klasse og til Skoleaarets Begyndelse. For at en Elev skal kunne optages i 1. M., kræves der, at vedkommende er fyldt 11 Aar og kan tilfredsstille de i kgl. Anordning af 19. Juni 1903 fastsatte Fordringer. — Udenbys Elever kan kun optages efter Byraadets Bestemmelse i hvert enkelt Tilfælde.

Dersom en Elev skal kunne optages til et senere Tidspunkt end ved Begyndelsen af 1. M., maa det forlanges, at vedkommende ikke blot staar paa samme Modenhedstrin som Eleverne i den Klasse, hvori han eller hun ønskes optaget, men Eleven maa ogsaa have tilegnet sig et Kundskabsstof, der svarer til, hvad den paagældende Klasse tidligere har gennemgaaet i Mellemskolen. Saafremt Eleven i et eller flere Fag mangler nogle Afsnit, maa disse gennemgaaes ved Privatlæsning udenfor Skoletiden og opgives til den først paafølgende Aarsprøve.

Ved Indmeldelse i Mellemskolen maa Forsøgeren afgive en skriftlig Erklæring om, at det er hans Agt, at Barnet skal gennemgaa hele Mellemskolen.

---

## Eksaminer og Aarsprøver 1922.

---

*De skriftlige Eksaminer* afholdes saaledes:

Onsdag d. 1.	Marts Kl. 9—1	Realkl. Dansk Stil.
„ „ „ „	„ 3—6	4. M. Dansk Genfortælling.
Torsdag d. 2.	„ „ 3—6	4. M. Dansk Stil (fri Opgave).
Fredag d. 3.	„ „ 9—1	Realkl. Regning og Matematik. Praktisk Regning for Piger.
„ „ „ „	„ 3—6	4. M. Regning.
Mandag d. 6.	„ „ 3—6	4. M. Matematik.

---

*De skriftlige Aarsprøver* i 3.—1. M. finder Sted d. 18., 20 og 21. Marts efter Opslag paa Skolen.

---

*De mundtlige Prøver* afholdes efter følgende Skema:

*Tirsdag d. 7. Marts.*

Kl. 10 <sup>1</sup> / <sub>2</sub> .	Realkl. a.	Engelsk. Jacobsen, Skolebestyrer Dyhr. Nr. 4.
„ 1.	Realkl. b.	Geografi. Rendtorff, Fru Noack. Nr. 5.

*Torsdag d. 9. Marts.*

- Kl. 8. Realkl. a. Matematik. Wøldike, Larsen.  
Nr. 6.  
„ 10<sup>1</sup>/<sub>2</sub>. Realkl. b. Geometri. Larsen, Wøldike.  
Nr. 6.

*Fredag d. 10. Marts.*

- Kl. 8. 4. M. a. Tysk. C. Nielsen, Frk. Borgen.  
Nr. 6.  
„ 10<sup>1</sup>/<sub>2</sub>. Realkl. b. Fransk. Nordbo, cand. theol.  
Frederiksen. Nr. 4.

*Lørdag d. 11. Marts.*

- Kl. 11. Realkl. a. Geometri. Wøldike, Lærer. M.  
Jensen. Nr. 6.  
„ 1. 4. M. b. Regning og Matematik. Larsen,  
Lærer M. Jensen. Nr. 6.

*Mandag d. 13. Marts.*

- Kl. 1. Realkl. a. Historie. M. Jørgensen, Skole-  
bestyrer Vesterdal. Nr. 6.  
„ 1. Realkl. b. Naturhistorie. Rendtorff, Lærer  
Eggert Hansen. Nr. 7.  
„ 5. 4. M. b. (2 Eks.). Naturhistorie. Rendtorff,  
Lærer Eggert Hansen. Nr. 7.

*Tirsdag d. 14. Marts.*

- Kl. 8. 4. M. a. Dansk. Nordbo, Jacobsen. Nr. 4.  
„ 11. 4. M. b. Tysk. C. Nielsen, Overlærer  
Høirup. Nr. 6.

*Onsdag d. 15. Marts.*

- Kl. 8. Realkl. a. Naturlære. Larsen, Skolein-  
spektor Fischer. Nr. 7.



- Kl. 11. Realkl. b. Historie. C. Nielsen, cand. phil.  
Bertelsen. Nr. 4.  
„ 11. 4. M. b. Dansk. Jacobsen, Nordbo. Nr. 6.

*Torsdag d. 16. Marts.*

- Kl. 8. Realkl. b. Dansk. M. Jørgensen, Skole-  
bestyrer Wichmand. Nr. 4.  
„ 10<sup>1</sup>/<sub>2</sub>. Realkl. a. Geografi. Rendtorff, Kordegn  
Sørensen. Nr. 6.  
„ 3<sup>1</sup>/<sub>2</sub>. 4. M. a. Geografi. Børrild, Kordegn  
Sørensen. Nr. 6.

*Fredag d. 17. Marts.*

- Kl. 10<sup>1</sup>/<sub>2</sub>. 4. M. a. Historie. C. Nielsen, Lærer  
P. Volten. Nr. 6.  
„ 3. 4. M. b. Historie. M. Jørgensen, Lærer  
P. Volten. Nr. 6.

*Lørdag d. 18. Marts.*

- Kl. 8. Realkl. a. Naturhistorie. Rendtorff, cand.  
mag. V. Nielsen. Nr. 7.  
„ 10<sup>1</sup>/<sub>2</sub>. Realkl. b. Tysk. L. Holst. Lærer Islev.  
Nr. 6.

*Mandag d. 20. Marts.*

- Kl. 10. Realkl. b. Engelsk. Jacobsen, Frk. Mar-  
cussen. Nr. 6.  
„ 10<sup>1</sup>/<sub>2</sub>. Realkl. a. Tysk. L. Holst, Frk. Drech-  
sel. Nr. 4.

*Tirsdag d. 21. Marts.*

- Kl. 8. 4. M. b. Engelsk. Nordbo, Frk. Marcus-  
sen. Nr. 6.

- Kl. 1. 4. M. a. Regning og Matematik. Wøldike,  
Lærer Bennedsen. Nr. 4.

*Onsdag d. 22. Marts.*

- Kl. 8. Realkl. a. Fransk. Nordbo, Frk. Marcus-  
sen. Nr. 6.  
,, 8. Realkl. b. Matematik. Larsen, Overlærer  
Hansen. Nr. 4.  
,, 8. 3. M. a. Historie. C. Nielsen, M. Jør-  
gensen. Nr. 10.  
,, 8. 2. M. a. Dansk. Munch, Jacobsen. Nr. 9.  
,, 10<sup>1</sup>/<sub>2</sub>. 4. M. b. Geografi. Rendtorff, Lærer  
L. Kinger. Nr. 7.  
,, 12. 2. M. b. Dansk. Jacobsen, M. Jørgensen.  
Nr. 10.  
,, 12. 1. M. b. Geografi. Børrild, L. Holst.  
Nr. 9.

*Torsdag d. 23. Marts.*

- Kl. 8. 3. M. b. Naturlære. Wøldike, Munch.  
Nr. 10.  
,, 8. 2. M. a. Religion. L. Holst, M. Jørgen-  
sen. Nr. 9.  
,, 8. 2. M. b. Geografi. Rendtorff, Børrild.  
Nr. 11.  
,, 10<sup>1</sup>/<sub>2</sub>. Realkl. a. Dansk. Jacobsen, Lærer Ingv.  
Nielsen. Nr. 4.  
,, 10<sup>1</sup>/<sub>2</sub>. 4. M. a. Engelsk. Nordbo, Skolebesty-  
rer Dyhr. Nr. 6.  
,, 12. 1. M. a. Geografi. Børrild, Rendtorff.  
Nr. 10.  
,, 12. 1. M. b. Regning. C. Nielsen, Munch.  
Nr. 9.

- Kl. 1. Realkl. b. Naturlære. Larsen, Lærer Bennedsen. Nr. 7.  
 „ 5. 4. M. b. (2 Eks.). Naturlære. Wøldike, Bennedsen. Nr. 7.

*Lørdag d. 25. Marts.*

- Kl. 8. 3. M. a. Tysk. L. Holst, C. Nielsen. Nr. 3.  
 „ 8. 3. M. b. Geografi. Børrild, Nordbo. Nr. 2.  
 „ 8. 2. M. a. Naturlære. Munch, Jacobsen. Nr. 7.  
 „ 12. 2. M. b. Historie. M. Jørgensen, C. Nielsen. Nr. 3.  
 „ 12. 1. M. a. Naturhistorie. Rendtorff, L. Holst. Nr. 7.  
 „ 12. 1. M. b. Naturlære. Larsen, Munch. Nr. 2.

*Mandag d. 27. Marts.*

- Kl. 8. 3. M. a. Regning og Matematik. Larsen, Wøldike. Nr. 3.  
 „ 8. 2. M. a. Historie. M. Jørgensen, Nordbo. Nr. 2.  
 „ 8. 1. M. a. Naturlære. Munch, Børrild. Nr. 1.  
 „ 8. 1. M. b. Naturhistorie. Rendtorff, Jacobsen. Nr. 7.  
 „ 12. 3. M. b. Tysk. L. Holst, C. Nielsen. Nr. 2.  
 „ 12. 2. M. b. Religion. Børrild, Nordbo. Nr. 2.

*Tirsdag d. 28. Marts.*

- Kl. 8. 2. M. a. Naturhistorie. Rendtorff, Munch. Nr. 7.  
 „ 8. 2. M. b. Naturlære. Larsen, Wøldike. Nr. 3.

- Kl. 8. 1. M. a. Dansk. Nordbo, L. Holst. Nr. 2.  
 „ 8. 1. M. b. Religion. Børrild, C. Nielsen,  
 Nr. 1.  
 „ 12. 3. M. a. Naturlære. Wøldike, Larsen.  
 Nr. 3.  
 „ 12. 3. M. b. Dansk. M. Jørgensen, Jacobsen.  
 Nr. 2.

*Onsdag d. 29. Marts.*

- Kl. 8. 3. M. b. Regning og Matematik. Larsen,  
 Wøldike. Nr. 4.  
 „ 8. 2. M. a. Geografi. Rendtorff, Børrild.  
 Nr. 3.  
 „ 8. 2. M. b. Engelsk. Jacobsen, Nordbo.  
 Nr. 2.  
 „ 8. 1. M. a. Religion. L. Holst, C. Nielsen.  
 Nr. 1.  
 „ 12. 3. M. a. Dansk. M. Jørgensen, Jacobsen.  
 Nr. 3.  
 „ 12. 1. M. b. Dansk. Munch, Nordbo. Nr. 2.

*Torsdag d. 30. Marts.*

- Kl. 8. 3. M. a. Geografi. Børrild, L. Holst.  
 Nr. 4.  
 „ 8. 3. M. b. Historie. M. Jørgensen, C. Niel-  
 sen. Nr. 3.  
 „ 8. 2. M. a. Engelsk. Jacobsen, Nordbo. Nr. 2.  
 „ 8. 2. M. b. Naturhistorie. Rendtorff, Kor-  
 degn Dahlbom. Nr. 7.  
 „ 8. 1. M. a. Regning. Munch, Larsen. Nr. 1.

*Fredag d. 31. Marts.*

Kl. 12. Alle Klasser. Bekendtgørelse af Prøvernes Udfald, Udlevering af Eksamensbeviser til Realklassens Elever og Omflytning i Klasserne. De Elever, der udgaar af Skolen, afleverer deres Bøger.

---

Under Aarsprøverne er Elevernes Tegninger fremlagt i Tegneklassen og Pigernes Haandarbejder i Klasse Nr. 8.

---

**Optagelsesprøve for ny Elever til 1. M.**

Fredag	d. 17.	Marts	Kl. 8—10.	Skriftlig	Dansk.
„	„	„	„	„	12—2.
„	„	24.	„	„	8—12.

Regning.  
Mundtlig Prøve.

---

Elevernes Forældre og andre, der har Interesse for Skolens Arbejde, indbydes til at overvære de mundtlige Prøver.

---

Det ny Skoleaar begynder Lørdag d. 1. April Kl. 9. De Elever, der har faaet udleveret Lærebøger paa Skolen, medbringer disse til Eftersyn og Ombytning.

*Korsør*, i Februar 1922.

**Erhard Wøldike.**