



## **Dette værk er downloadet fra Slægtsforskernes Bibliotek**

Slægtsforskernes Bibliotek drives af foreningen Danske Slægtsforskere. Det er et privat special-bibliotek med værker, der er en del af vores fælles kulturarv omfattende slægts-, lokal- og personalhistorie.

### **Støt Slægtsforskernes Bibliotek – Bliv sponsor**

Som sponsor i biblioteket opnår du en række fordele. Læs mere om fordele og sponsorat her: <https://slaegtsbibliotek.dk/sponsorat>

### **Ophavsret**

Biblioteket indeholder værker både med og uden ophavsret. For værker, som er omfattet af ophavsret, må PDF-filen kun benyttes til personligt brug. Videre publicering og distribution uden for husstanden er ulovlig.

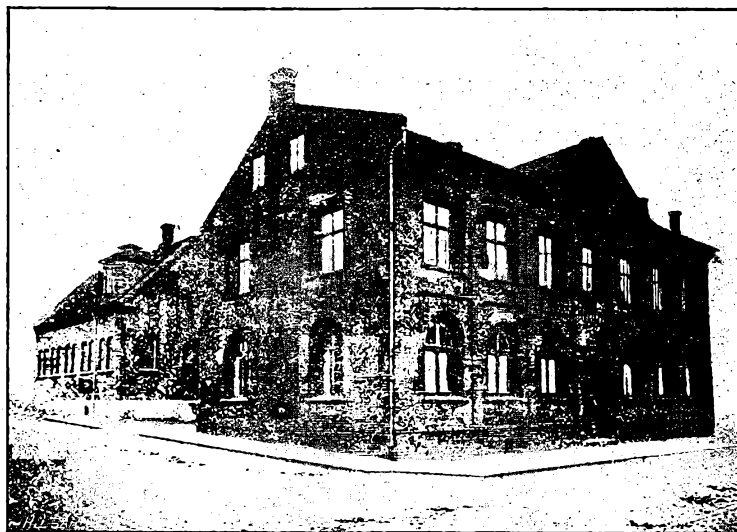
### **Links**

Slægtsforskernes Bibliotek: <https://slaegtsbibliotek.dk>

Danske Slægtsforskere: <https://slaegt.dk>

5, 144 00.

# FREDERIKSHAVNS PRIVATE REALSKOLE



(OPRETTET 1871)

1912

Statens pædagogiske Studiesamling  
København V.

BERETNING

OM

FREDERIKSHAVNS  
PRIVATE REALSKOLE

FOR

SKOLEAARET 1911—1912

VED

A. JENSEN  
SKOLENS BESTYRER

---

## Afgangseksamen 1911

afholdtes som sædvanlig i Juni og Juli Maaneder. Der havde indstillet sig følgende 9 Elever:

1. *Jensen Fredborg, Chr. Albert*, Søn af Tømrermester F. (opt.  $\frac{22}{8}$  06 i U.-Kl.).
2. *Hartz, Frederik Vilhelm*, S. af Proprietær H., Flade Sogn (opt.  $\frac{20}{8}$  05 i U.-Kl.).
3. *Hegelund, Niels*, S. af Købmand H., Frhvn (opt.  $\frac{22}{8}$  04 i U.-Kl.).
4. *Horn, Hella*, Datter af Købmand H., Frhvn (opt.  $\frac{22}{8}$  07 i II. R.-Kl.).
5. *Iversen, Julie*, D. af Lokomotivfører I., Frhvn (opt.  $\frac{21}{8}$  08 i II. R.-Kl.).
6. *Jensen, Thomas Chr.*, S. af Staldforpagter J., Frhvn (opt.  $\frac{1}{5}$  06 i U.-Kl.).
7. *Jørgensen, Hugo*, S. af Godsekspeditør J., Frhvn (opt.  $\frac{1}{3}$  05 i I. R.-Kl.).
8. *Knudsen, Laura Knudsine*, D. af Skipper K., Frhvn (opt.  $\frac{21}{8}$  08 i II. R.-Kl.).
9. *Poulsen, Ingeborg*, D. af Bankdirektør P., Frhvn (opt.  $\frac{1}{9}$  08 i II. R.-Kl.).

Censorerne var: i *Dansk* og *Engelsk* Inspektør Reffer, Nibe. *Tysk* og *Fransk* cand. mag. Nørtoft, Hjørring. *Historie* Kommunel. Thiesen, Frhvn. *Geografi* Inspektør Hald, Frhvn. *Matematik m. Regning* og *Naturhistorie* Lærer L. S. Rasmussen, N. Sundby. *Naturlære* Seminarielærer Winther, Hjørring.

---

## Almindelig Forberedelseksamen 1911.

	Eksaminand	Dansk		Engelsk	Tysk	Fransk	Historie	Geografi	Regning	Aritmetik	Geometri	Naturhist.	Naturlære	Orden med skriftl. Arb.	Points
		skriftl.	mundtl.												
1	Chr. Fredborg . . .	mgX	ug÷	mg	mg	mgX	ug	ug÷	ug	ug	ug÷	mgX	mgX	ug÷	120 (i dm.)
2	Fred. Hartz . . . .	mg÷	mg	mg÷	mg÷	mg÷	mgX	g	mg	g	mgX	mgX	mgX	mgX	105 <sup>2</sup> / <sub>3</sub>
3	N. Hegelund . . . .	mgX	mgX	mg	g	mg÷	mgX	ug÷	mg	tgX	mg÷	gX	mgX	mg÷	104 <sup>2</sup> / <sub>3</sub>
4	Hella Horn . . . . .	gX	mg	g	g	gX	mg÷	mgX	gX	g÷	g	mg	mg÷	mg	94 <sup>1</sup> / <sub>3</sub>
5	Julie Iversen . . . .	gX	mgX	mg	mgX	gX	mg÷	mg	mgX	mg	mgX	ug÷	mg÷	mgX	109 <sup>1</sup> / <sub>3</sub>
6	Thom. Jensen . . . .	mg	mg	mgX	mg	mg÷	ug	mg	mgX	gX	mg÷	g	ug÷	ug÷	110 <sup>2</sup> / <sub>3</sub>
7	H. Jørgensen . . . .	g	mg÷	mg÷	mg÷	gX	tgX	ug	gX	g	mg÷	gX	gX	mg	93
8	Laura Knudsen . . .	g	mg÷	mg÷	g	g÷	mg÷	gX	tgX	tg	tgX	g÷	g	mg	77 <sup>1</sup> / <sub>3</sub>
9	Ingeb. Poulsen . . .	gX	mgX	mg÷	gX	mg	mg	gX	mg	mg÷	mgX	gX	mg	mg	104 <sup>1</sup> / <sub>3</sub>

Til »Bestaaet« kræves 65 Points, med Fransk 69<sup>1</sup>/<sub>3</sub>; »Bestaaet med Udmærkelse« henholdsvis 112<sup>2</sup>/<sub>3</sub> og 120 Points.

Opgaverne til den skriftlige Prøve:

**Dansk Stil.**

*Fortæl om nogle nyttige og nogle skadelige Insekter.*

**Engelsk Version.**

*A Letter.*

Ulleswater, Cumberland, 24th Aug. 1871.

My dear Harry,

We are having a splendid time of it here. We have had delightful weather; and as we have a new excursion nearly every day, the time passes very quickly. The holidays are already nearly half done, and it does not seem as if we had been more than a week here! We had a delightful excursion to Mount Helvellyn last week and saw the place where the traveller's dead body was watched for three months by his dog. Perhaps you do not know the story. Here it is. It will help to fill my letter.

A shepherd was one day watching his sheep on Helvellyn, when he heard a loud barking as of a dog or fox somewhere near. He went to search for the cause of it, and found a strange-looking dog (not a mountain sheepdog) glancing wildly and shyly at him through the *ferns*. As he did not see anybody near, and no shout or whistle was heard, the shepherd became curious to know what the creature could be doing there; for it is a deep *recess* in the very *bosom* of Helvellyn, in which the winter's snow often lies till June. The dog led on, and the shepherd followed it over the rocks and stones. When he reached the foot of a huge precipice, the dog paused beside a human skeleton lying on the ground. The shepherd at once remembered that a traveller, who used to roam over the mountains, had suddenly disappeared about three months before, and not been heard of afterwards. Evidently he had lost his way in a mist, had fallen over the precipice, and been killed.

But the most extraordinary thing was, that his dog had watched all that time beside the dead body of his master! Wordsworth the poet, who spent the greater part of his life in this neighbourhood, has a beautiful poem called »Fidelity« in praise of the dog. I advise you to read it.

We go to Windermere to-morrow. Do write soon, to  
your affectionate friend,

Fred. Brown.

To

Harry Bush.

*fern, Ørnebregne. — recess, Afkrog. — bosom, Hjerte, Skød.*

### Aritmetik.

1. Udtrykket

$$\sqrt[5]{\frac{5a^2 - 14ab - 3b^2}{25a^2 - b^2}} : \frac{a^2 - 9b^2}{5a^2 - 14ab - 3b^2}$$

reduceres og beregnes ved Logaritmer for

$$a = 0,8125, b = 3,0625.$$

2. I en Kvotienttrække er det første Led  $792_{,3}$ ; det 8nde Led er  $-792_{,3}$ . Hvor stort er det 573nde Led og Summen af de 573 første Led?

3. Undersøg om Tallene 1453 og 2209 er Primtall. Den benyttede Fremgangsmaade skal angives og forklares.

### Geometri.

1. I en Trekant  $ABC$ , hvis Perimeter er 42 cm, deler Vinklen  $A$ 's Halveringslinie Siden  $BC$  i Stykkerne  $BD = 6,5$  cm og  $DC = 7,5$  cm. Find Trekantens Sider, Højden  $AE$  og Halveringslinien  $AD$ .

2. Paa Siden  $BC$  i et Kvadrat  $ABCD$ , hvis Areal er  $900$  cm<sup>2</sup>, ligger en Trekant  $BEC$ , hvis Areal er  $216$  cm<sup>2</sup> ( $E$  ligger uden for Kvadratet). Siderne  $EB$  og  $EC$  forlænges til Skæring med  $AD$ 's Forlængelser i  $F$  og  $G$ . Find Længden af  $FG$  og Arealet af  $\triangle FEG$ .

3. At konstruere et Parallelogram, hvis Sider har givne Længder, og hvis Areal er lig med Arealet af en given Trekant.

### Regning.

1. En Familie har til Opvarmning af en Lejlighed med 5 Kakkelovne i 7 Maaneder brugt i Gennemsnit maanedlig i hver Kakkelovn  $2\frac{3}{8}$  Td. Kul til 3,<sup>20</sup> Kr. pr. Td. Hvor mange kg Kul er der brugt, naar 1 Td. vejer 168 kg, og hvor stor var Familiens Udgift til Kul?

Hvor meget dyrere eller billigere vilde det have været at brænde Tørv, naar  $6\frac{1}{2}$  kg Tørv forudsættes at give lige saa megen Varme som  $2\frac{1}{2}$  kg Kul, og 1 Læs Tørv til 6,<sup>25</sup> Kr. vejer 750 kg?

2. A anbringer en Kapital i en Forretning, som det 1ste Aar giver  $8\frac{1}{3}$  pCt. i Udbytte, det 2det Aar  $13\frac{1}{2}$  pCt. og det 3dje 5 pCt., og lader sit Udbytte blive staaende i Forretningen. Aaret efter, at A har anbragt sine Penge, sætter B 6700 Kr. i en Bank, der giver 2 pCt. halvaarlig, og idet han lader Renten tilskrive Kapitalen, er den Sum, som han efter 2 Aars Forløb har indestaaende i Banken,  $\frac{10}{11}$  af den, som A paa samme Tidspunkt har indestaaende i Forretningen. Hvor stor var A's oprindelige Kapital?





### Lærefagenes Fordeling.

1) paa de ugentlige Timer:

	I	II	III	IV	V	Timer
Religion . . . . .	2	2	2	2	»	8
Dansk . . . . .	5	5	4	3	3	20
Engelsk . . . . .	4	3	3	2	3	15
Tysk . . . . .	»	3	2	3	3	11
Fransk . . . . .	»	»	3	3	3	9
Historie . . . . .	3	3	2	2	3	13
Geografi . . . . .	2	2	2	2	2	10
Naturhistorie . . . . .	2	2	2	2	2	10
Naturlære . . . . .	»	»	2	2	3	7
Regning . . . . .	4	3	3	3	2	15
Matematik . . . . .	»	»	4	5	6	15
Tegning . . . . .	2	2	1	1	»	6
Skrivning . . . . .	3	3	»	»	»	6
Sang . . . . .	1	1	1	1	1	2
Gymnastik . . . . .	4	4	4	4	4	8
	32 (5)	33	35 (5)	35 (5)	35	155

2) mellem Lærerne:

Frk. <i>E. Fleischer</i> : Engelsk, Tysk, Fransk (alle Kl.) . . . . .	35	Tim.
Fru <i>J. Lund</i> : Tegning, Skrivning i 1. og 2., Regning, Geografi i 1. . . . .	18	—
Hr. cand. phil. <i>Olsen</i> : Historie, Geografi, Naturhistorie og Gymnastik i alle Kl. (undtagen Geografi i 1. og Naturhistorie i 1. og 2.) . . . . .	35	—
Hr. Lærer <i>C. Poulsen</i> : Regning, Matematik, Naturlære i alle Kl., Naturhistorie i 1. og 2. . . . .	33	—
<i>Bestyreren</i> : Religion, Dansk i alle Kl., Naturhistorie i 1. og 2. . . . .	30	—
Timelærer <i>Herluf Jensen</i> : Tegning i 3. og 4. Kl. . . . .	2	—
Timelærer Kommunalærer <i>Mailand</i> : Sang i alle Kl. . . . .	2	—

Ialt . . 155 Tim.

## Skolens Elever den 1ste Juni 1912

udgjorde 101, 89 Drengene og 12 Piger, deraf udenbys 14, fordelt i Klasser saaledes: 5te Kl. (Afgangsklassen) 17, 4de Kl. 23, 3dje Kl. 24, 2den Kl. 22, 1ste Kl. 15.

Til »Alm. Forberedelseseksamen« indstilledes i Aar 15, 10 Drengene og 5 Piger.

I Aarets Løb har været undervist 128 Elever.

### Fripladserne,

som er oprettede for de af Kommunen, Sparekassen, Amtet og Staten ydede Tilskud, har været fordelte saaledes:

5te Kl.	. . .	1 hel,	7 halve.
4de	— . . .	1 —	9 —
3dje	— . . .	» —	7 —
2den	— . . .	1 —	1 —
1ste	— . . .	» —	1 —

Ialt . . 3 hele, 25 halve.

Der har været oprettet Fripladser, med Moderation til forskellige Elever, til et Beløb af Kr. 1889.

### Tilskudene

til Skolen har i det forløbne Aar været følgende:

fra Kommunen . . . .	1700 Kr.
» Sparekassen . . . .	200 —
» Amtet . . . . .	400 —
» Staten . . . . .	1800 —

**Skolebetalingen,**

der erlægges **maanedlig forud**, er i:

5te Klasse	10,00	(120 Kr. aarlig).
4de	— 8,33	(100 — — )
3dje	— 8,33	(100 — — )
2den	— 6,66	( 80 — — )
1ste	— 5,50	( 60 — — )

Indskrivningspenge betales ikke, men forsømmer en Elev Skolen paa Grund af Sygdom, eller han maa holdes borte paa Grund af Sygdom i Hjemmet, betales *for den Maaned, hvori Sygdommen begynder, og for den følgende Maaned.*

*Udmeldelse maa ske med en fuld Maanedes Varsel;* der betales altsaa for den Maaned, hvori Udmeldelsen sker, og for den næste. Udmeldelse til 1. Juli modtages ikke.

Til Brændsel betales 3 Kr. aarlig, der opkræves med Halvdelen i November og Februar.

Enhver Skolediscipel, der indstiller sig til Afgangseksamen, betaler 20 Kr.

*Af Dimittenderne betales Skolepenge til Skoleaarets Slutning, o: til Juli Maanedes Udgang.*

En Discipel, der optages ved Skoleaarets Begyndelse, betaler kun forholdsvis for den første Maaned.

Paa Skolebetaling kan ikke gives Kredit.



## Hjemmenes Opmærksomhed

henledes paa, at til *Fritagelse for Gymnastik* udover nogle Dage kræves i Henhold til ministeriel Bekendtgørelse en motiveret Lægeattest, der skal angive Fritagelsens Varighed. Med Hensyn til *Udmeldelse af Skole* erindres, at *Skolepligten* ifølge Lov af  $29/3$  04 § 1, 4de Stk., *først ophører med Slutningen af det Skolehalvaar, i hvilket Barnet har fyldt 14 Aar*. Det Barn, der f. Eks. fylder 14 Aar selv de første Dage i November, kan altsaa først udskrives af Skolen den paafølgende 1ste Maj. — Endelig henledes Opmærksomheden paa, at naar der i Familier, som har skolesøgende Børn, udbryder en *smit-som Sygdom* (Difteritis, Skarlagensfeber eller anden farlig Sygdom), maa dette straks meddeles Skolen, idet det vil være ubetinget nødvendigt at forbyde alle Elever fra Hjem, hvor der findes Patienter med saadanne Sygdomme, al Adgang til Skolen, indtil det ved Lægeattest fastslaas, at al Fare for Smitte er forbi.

---



---

### Skolens Bestyrelse

bestaar for Tiden af d'Hrr.:

Provst DRESLER, Rd. (Formand).  
 Købmand M. AXELSEN.  
 Købmand DAVID HOLM.  
 Redaktør R. VOGELIUS.  
 Skolebestyrer JENSEN.

---



---

## Bogfortegnelse

### for Skoleaaret 1912—13.

**1ste Klasse:** Luthers Katekismus. Balslevs Bibelhistorie. En Salmebog. Slomanns Læsebog Nr. 1. Dahlbergs Geografi Nr. 3. Et Atlas. Balslev: Dyrenes Naturhistorie. Joachim Larsens Regnebog II. Jespersen & Sarauw: Engelsk Begynderbog I. Den danske Skoles Sangbog. En Karakterbog.

**2den Klasse:** Balslevs Lærebog og Bibelhistorie. Slomanns Læsebog Nr. 2. N. Andersen: Dansk Sproglære Nr. 3. Ludvig Schmidts Historie, 1. Del. Dahlbergs Geografi Nr. 1. Balslev: Dyrenes Naturhistorie. Joachim Larsens Regnebog II. P. Christensen: Svensk Læsebog for Mellemskolen. Jespersen & Sarauw: Engelsk Læsebog for Mellemskolen, 4de Udg. Ingerslev og Vibæk: Tysk Begynderbog. Den dansk Skoles Sangbog. En Karakterbog.

**3dje Klasse:** Balslevs Lærebog. Assens mindre Bibelhistorie. En Salmebog. Fengers Læsestykker, 1. Del. N. Andersen: Dansk Sproglære II. L. Schmidts Historie, 1. Del. Dahlbergs Geografi Nr. 1, sammes Atlas. Boas's Naturhistorie. Ellingers Naturlære. Joachim Larsens Regnebog III. Foldbergs Lærebøger i Aritmetik og Geometri. Larsens geom. Opg. Larsen og Pinholts aritm. Opg. Jespersen & Sarauw: Engelsk Læsebog for Mellemsk., 4. Udg. Magnussens eng. Grammatik. Ingerslev og Vibæk: Tysk Begynderbog. Ipsens tyske Grammatik. (For Elever i Fransk: O. Jespersens franske Begynderbog). Et Tegnebestik. Den danske Skoles Sangbog. En Karakterbog.

**4de Klasse:** I Religion og Dansk samme Bøger som 3dje Klasse. Ottosen & Schmidts Historie for Realskoler. C. C. Christensens Geografi. Boas: Dyrerigets Naturhistorie. V. Poulsens Botanik. Ellingers Naturlære. Knud Christensens Regnebog. Foldbergs Aritmetik og Geometri. Larsens geom. Opg. Larsen og Pinholts aritm. Opg. Otto Jespersen: Engelske Læsestykker med Øvelser. J. Magnussen: Kortfattet praktisk eng. Grammatik. Boysens engelske Digte. Hansen og Magnussen: Opg. til engelske Versioner. Ipsen og Bovien: Tysk Læsebog for Mellemsk. Ipsens tyske Grammatik for Mellemsk. (For Elever i Fransk: Jungs Læsebog for Mellemsk.). Et Tegnebestik. Den danske Skoles Sangbog. En Karakterbog.

**5te Klasse:** Samme Bøger som 4de, endvidere Hansen og Magnussen: Eng. Eksamensversioner. Skouboe: Fem tyske Noveller. Lomholts 4-cifrede Logaritmetavle. A. Lomholts Opg. Ereckmann Chatrian: Historie d'un conscrit de 1813. Udg. B.

---

---

De til Elevernes Standpunkt passende Tegne- og Skrivehefter opgives den enkelte Elev af vedkommende Faglærer, ligesom de forskellige Klasser de første Dage i det nye Skoleaar underrettes om, hvilke Hefter der skal bruges til de øvrige skriftlige Arbejder.

De Elever, der deltager i Gymnastikundervisningen, maa være forsynede med Gymnastiksko.

---

---

**Det nye Skoleaar begynder Fredag den 23de August, Formiddag Kl. 10.**

---

---