



Dette værk er downloadet fra Slægtsforskernes Bibliotek

Slægtsforskernes Bibliotek drives af foreningen Danske Slægtsforskere. Det er et privat special-bibliotek med værker, der er en del af vores fælles kulturarv omfattende slægts-, lokal- og personalhistorie.

Støt Slægtsforskernes Bibliotek – Bliv sponsor

Som sponsor i biblioteket opnår du en række fordele. Læs mere om fordele og sponsorat her: <https://slaegtsbibliotek.dk/sponsorat>

Ophavsret

Biblioteket indeholder værker både med og uden ophavsret. For værker, som er omfattet af ophavsret, må PDF-filen kun benyttes til personligt brug. Videre publicering og distribution uden for husstanden er ulovlig.

Links

Slægtsforskernes Bibliotek: <https://slaegtsbibliotek.dk>

Danske Slægtsforskere: <https://slaegt.dk>

Nysted Kommuneskole

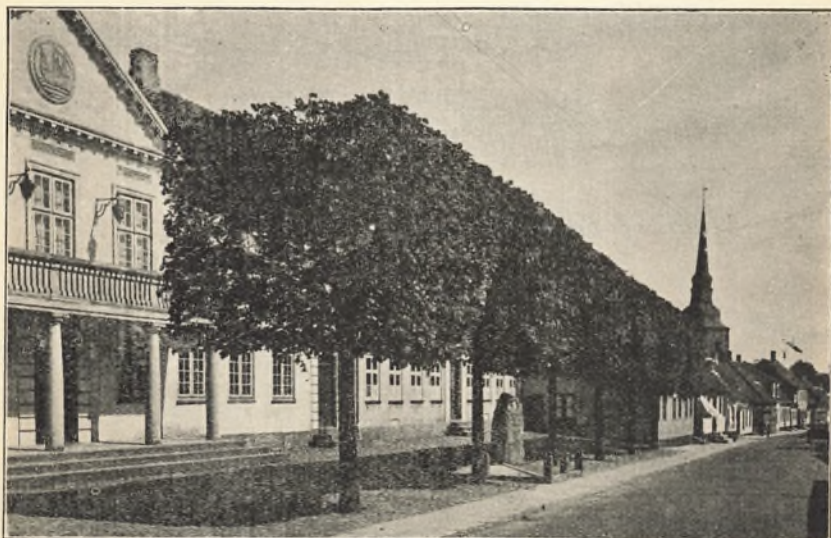
Eksamen 1939

samt

nogle Meddelelser om Skolen

ved

Overlærer Chr. Andersen



1939
Nysted Avis Bogtrykkeri
Nysted

Skolekommissionen:

Tandlæge Simon Jensen, Formand
Bankbestyrer Harald Jensen
Købmand Johs. Larsen
Avlsbruger U. P. Olsen
Arbejdsmand Th. Pedersen

Skoleudvalget:

Tandlæge Simon Jensen, Formand
Købmand Johs. Larsen
Avlsbruger U. P. Olsen

Forældreraadet:

Pastor Karl Jensen, Formand
Fru Bankkasserer Joensen
Fru Murermester Adolf Olsen

Lærerraadets Formand:

Kantor J. E. Grønbech-Jørgensen

Realeksamen 1939 - 8 Elever

| Tid | Fag | Eksaminator | Censor |
|--|-----------------|----------------------|--|
| Lørdag den 25. Februar Kl. 8 ¹ / ₄ | Dansk | Hr. Pyndt Prier | Hr. Lærer Bjerregaard, Nykøbing F. |
| Tirsdag " 28. " " 14 | Geografi | " Grønbech-Jørgensen | " " Eilersen Rørbæk |
| Fredag " 3. Marts " 14 | Naturhistorie | Hr. Jensen | " " Saunte, Maribo |
| Tirsdag " 7. " " 10 | Naturlære | Overlæreren | " " Quistgaard, Nykøbing F. |
| Fredag " 10. " " 10 ¹ / ₂ | Engelsk | " " | " " Johnsen, København |
| Tirsdag " 14. " " 14 ¹ / ₂ | Fransk | Frk. Wille | Fru Bojesen, Fakse |
| Fredag " 17. " " 10 ¹ / ₂ | Tysk | " " | Frk. Larsen, Stubbekøbing |
| Tirsdag " 21. " " 10 ¹ / ₂ | Historie | Hr. Pyndt Prier | Hr. Overlærer Brændeskov, Stubbekøbing |
| Lørdag " 25. " " 13 | Matem. og Regn. | " Jensen | Hr. Lærer Funck, København |

Mellemskoleeksamen 1939 - 10 Elever

| | | | |
|---|---------------|------------------------|--|
| Tirsdag den 28. Feb. Kl. 10 | Geografi | Hr. Grønbech-Jørgensen | Hr. Lærer Eilersen, Rørbæk |
| Fredag " 3. Marts " 10 | Naturhistorie | " Jensen | " " Saunte, Maribo |
| Fredag " 10. " " 8 | Engelsk | Overlæreren | " " Johnsen, København |
| Fredag " 17. " " 8 ¹ / ₄ | Tysk | Frk. Wille | Frk. Larsen, Stubbekøbing |
| Tirsdag " 21. " " 8 ¹ / ₄ | Historie | Hr. Pyndt Prier | Hr. Overlærer Brændeskov, Stubbekøbing |
| Lørdag " 25. " " 8 | Regn. & Matm. | " Larsen | " Lærer Funck, København, |

Skriftlig Dansk til Realeksamen censureres af Skoleleder Frk. Bolt-Jørgensen, Roskilde, og Lektor Regnar Knudsen, Riisskov. Skriftlig Engelsk af Skolebest. Egekvist, Taastrup, og Lektor F. Brorson, Aalborg - Skriftlig Regning og Matematik af Kommunalærer Vald. Jensen, Vanløse, og Lektor J. A. Kristensen, Svendborg.

Til Mellemskoleeksamen censureres skriftlig Dansk af Faglærerinde Frk. I. Schultz, Aalborg. - Skriftlig Regning og Matematik af Lærer C. Funck, København. - Tegning af Lærer Saunte, Maribo. - Skrivning af Frk. Wille, Nysted, og Haandarbejde af Haandgerningsinspektør Fru Buhelt, København.

AARSPRØVEN.

Mandag den 27. Marts

| Tid | Klasse | Fag | Eksaminator | Censor |
|-----------|--------|-----------|------------------------|----------------------------|
| Kl. 8 | III M. | Dansk | Hr. Grønbech-Jørgensen | Fru Magda Andersen |
| | II M. | Regning | Hr. Larsen | Hr. Avlsbruger U. P. Olsen |
| | I M. | Fysik | Hr. Jensen | Hr. Tandlæge S. Jensen |
| | 7. Kl. | Religion | Overlæreren | Hr. Pastor Jensen |
| | 6 Kl. | Geografi | Hr. Pyndt Prier | Hr. Købmand Johs. Larsen |
| | 5. Kl. | Regning | Hr. Pedersen | Fru E. Joensen |
| Kl. 10 | III M. | Matematik | Hr. Jensen | Hr. Avlsbruger U. P. Olsen |
| | II M. | Dansk | Hr. Pyndt Prier | Fru Else Larsen |
| | I M. | Dansk | Hr. Grønbech-Jørgensen | Hr. Købmand Johs. Larsen |
| | 3. Kl. | Religion | Frk. Wille | Hr. Pastor Jensen |
| | 2. Kl. | Dansk | Fru Bork Andersen | Fru E. Joensen |
| Kl. 13 | 7. Kl. | Dansk | Hr. Pedersen | Hr. Købmand Johs. Larsen |
| | 6. Kl. | Regning | Hr. Larsen | Fru Magda Andersen |
| | 4. Kl. | Regning | Frk. Wille | Fru Elisabeth Jensen |
| | 1. Kl. | Regning | Fru Bork Andersen | Fru E. Joensen |

Tirsdag den 28. Marts.

| Tid | Klasse | Fag | Eksaminator | Censor |
|-----------|--------|---------------|------------------------|-------------------------------|
| Kl. 8 | III M. | Naturhistorie | Hr. Pedersen | Hr. Tandlæge S. Jensen |
| | II M. | Fysik | Overlæreren | Hr. Bankbest. Harald Jensen |
| | 5. Kl. | Religion | Hr. Grønbech-Jørgensen | Hr. Pastor Jensen |
| | 3. Kl. | Regning | Frk. Poulsen | Hr. Købmand Johs. Larsen |
| Kl. 10 | III M. | Historie | Hr. Pyndt Prier | Hr. Pastor Jensen |
| | II M. | Tysk | Frk. Wille | Hr. Tandlæge S. Jensen |
| | I M. | Naturhistorie | Hr. Pedersen | Hr. Skovrider J. Holm |
| | 7. Kl. | Regning | Hr. Jensen | Hr. Købmand Johs. Larsen |
| | 6. Kl. | Dansk | Hr. Grønbech-Jørgensen | Fru Bork Andersen |
| | 2. Kl. | Regning | Hr. Larsen | Fru E. Joensen |
| Kl. 13 | 5. Kl. | Geografi | Hr. Larsen | Fru Kate Pedersen |
| | 4. Kl. | Historie | Hr. Pyndt Prier | Fru Bertha Grønbech Jørgensen |
| | 3. Kl. | Dansk | Fru Bork Andersen | Fru Marie Olsen |
| | 1. Kl. | Dansk | Frk. Poulsen | Fru Elisabeth Jensen |

Onsdag den 29. Marts.

| Tid | Klasse | Fag | Eksaminator | Censor |
|-----------|--------|---------------|------------------------|-------------------------------|
| Kl. 8 | III M. | Geografi | Hr. Larsen | Hr. Toldforvalter Dimpker |
| | II M. | Geografi | Hr. Grønbech-Jørgensen | Frk. Poulsen |
| | I M. | Engelsk | Overlæreren | Hr. Tandlæge S. Jensen |
| | 7. Kl. | Naturhistorie | Hr. Pedersen | Frk. Wille |
| | 4. Kl. | Dansk | Fru Aagaard Larsen | Hr. Købmand Johs. Larsen |
| Kl. 10 | III M. | Engelsk | Fru Aagaard Larsen | Fru Fogtdal Petersen |
| | II M. | Naturhistorie | Hr. Larsen | Hr. Tandlæge S. Jensen |
| | I M. | Regning | Hr. Jensen | Hr. Sparekb. Fogtdal Petersen |
| | 7. Kl. | Tysk | Hr. Grønbech-Jørgensen | Hr. Toldforvalter Dimpker |
| | 6. Kl. | Fysik | Hr. Pedersen | Hr. Pyndt Prier |
| | 5. Kl. | Dansk | Frk. Poulsen | Fru E. Joensen |

Fredag den 24. Marts Kl. 13: **Gymnastikopvisning**

Onsdag den 15. Marts og Torsdag den 16. Marts: **Skr. Aarsprøve**

Fredag den 31. Marts Kl. 14: **Afslutning.**

Optagelsesprøven til Mellemskolen afholdes den 15. og 16. Marts (skriftlig) og den 18. Marts (mundtlig), hver Dag Kl. 9. Indmeldelse inden **7. Marts.**

Udstilling. Under Aarsprøven er forskellige Elevarbejder udstillet i Gymnastiksalen Kl. 9—10, de to første Dage tillige Kl. 14—15.

Til at overvære Prøverne og Afslutningen indbydes Elevernes Forældre eller Værger, samt iøvrigt alle voksne, der har Interesse for Skolens Arbejde.

Skolens Lærerpersonale

| | Ansæt her | | Ansæt her | | |
|---|----------------|----|--|----------------|----|
| Overlærer Chr. Andersen | $\frac{1}{4}$ | 30 | Lærer E. Pyndt Prier | $\frac{1}{8}$ | 34 |
| Lærer, Kantor J. E. Grøn- bech-Jørgensen*) | $\frac{1}{10}$ | 16 | Lærerinde Frk. R. Wille | $\frac{1}{8}$ | 34 |
| Lærer H. P. Jensen*) | $\frac{1}{7}$ | 23 | Lærerinde Fru Bork An- dersen | $\frac{1}{9}$ | 34 |
| Lærer V. Pedersen | $\frac{1}{12}$ | 30 | Timelæreri. Fru I. Larsen | $\frac{1}{12}$ | 33 |
| Lærer A. C. Larsen | $\frac{1}{11}$ | 33 | Timelæreri. Frk. E. Poulsen | $\frac{1}{12}$ | 37 |

*) Løn efter § 35.

Børneantallet var ved Aarets Begyndelse og Slutning:

| | | |
|-----------------------|-----|----------------------|
| Real- og Mellemskolen | 68 | 73 heraf 31 udenbys. |
| Borgerskolen | 163 | 151 " 7 " |
| Hele Skolen | 231 | 224 " 38 " |

Borgerskolen har 7 Klasser, Mellemskolen 4 Klasser. Desuden 1 Realklasse

Forsømmelser i Aaret 1938:

| | Mellemskolen | | Borgerskolen | |
|---------------------|------------------|------------------------|------------------|------------------------|
| | Forsømte Dage | Gennemsnit pr. Barn | Forsømte Dage | Gennemsnit pr. Barn |
| Uden lovlig Grund | 3 | 0,04 | 58 | 0,36 |
| Med Tilladelse | 48 | 0,66 | 100 | 0,63 |
| Med „lovlig“ Grund | 21 | 0,29 | 160 | 1,01 |
| Paa Grund af Sygdom | 750 | 10,3 | 1600 | 10,1 |

Efter Loven maa kun Barnets Sygdom, *smitsom* Sygdom i Hjemmet, daarligt Vejr og ufremkommelige Veje, samt forudgiven Tilladelse, betragtes som lovlig Grund.

Forsømmelser uden lovlig Grund: En enkelt Forsømmelse paatales ikke. I Gentagelsestilfælde tilkalder Skolekommissionen begge Forældrene og giver dem en **Advarsel** eller idømmer dem en **Bøde paa 1—3 Kr.** pr. Dag. Møder Forældrene ikke, **skal** de idømmes Bøde. Disse Regler gælder ogsaa Mellemskolen.

Intet Barn maa efter Loven anvendes til erhvervsmæssigt Arbejde for fremmede (Byplads), **før** Skoletiden er endt.

Det henstilles indtrængende ikke at lade Børnene forsømme Skolen, uden det er absolut nødvendigt.

Legater.

Gedes Legat er uddelt i Form af Bogpræmier til Else Christensen, Hans Larsen, Sonja Nielsen, Kamma Petersen, Asta Rasmussen og Lilli Rasmussen. — Lollands Spare- og Laanbanks Præmie paa 25 Kr. uddeltes til Egon Hønsen, Ø. Ulslev, der bestod Realeksamen med Udmærkelse.

Afgangseksamen: Til Realeksamen 1938 indstillede Skolen 6 Elever, der bestod med Resultaterne: 7,67 - 7,38 - 7,38 - 7,07 - 6,68 og 6,59

Gennemsnit 7,13 = mg.

Mellemskoleeksamen blev bestaaet af 12 Elever med 6,72 i Gns.

Til at bestaa kræves 3,75 til Mellemskole- og 4,00 til Realeksamen. Højeste Karakter 8.00.

I Aar indstiller Skolen 8 Elever til Real- og 10 til Mellemskoleeksamen.

De af Ministeriet fastsatte officielle **Svømmeprøver** er taget saaledes:

1. Den almindelige Frisvømmerprøve: **5 Elever**
2. Den udvidede Frisvømmerprøve: **8 Elever**
3. Den udvidede Frisvømmerprøve for Gymnasiet: **4 Elever**

Børnebogsamlingen indeholder 1070 Bind alm. Børnebøger til Hjemme-
laan og 91 Bogsæt à 10—15 Eksemplarer udfyldende faglig Læsning
til Brug ved Undervisningen.

Der har været 141 Laanere med 2560 Udlaan = 18 Bind i
Gennemsnit pr. Laaner.

Fra 4. Kl. opad har 85 pCt af Eleverne været Laanere.

Skolesparekassen. I Aaret 1. Oktober 37—1. Oktober 38 er der
af 183 Sparere = 80 pCt. af samtlige Elever indskudt Kr. 2797.00
og udtaget Kr. 304.00. Ved Aarets Slutning indestod ialt Kr. 4322.00.
Sparekassen bestyres af Lærer V. Pedersen. Revisor: Bankkasserer
Joensen. Sparingdag hver **Lørdag**. Midlerne indsættes i Landbostandens
Sparekasse i Nysted.

Skoletandplejen: 38 Elever fra 1. og 2. Kl. har i Aarets Løb faaet
deres Tænder eftersat og behandlet to Gange. Til næste Aar vil Tand-
plejen omfatte saavel disse Elever som den nye 1. Klasse. En Elev i
de to Klasser har ikke ønsket den tilbudte gratis Tandpleje. Af de 38
Elever havde de 6 fejlfrie **blivende** Tænder, paa de øvrige 32 er ind-
lagt 81 Sølvplomber og 2 Emailleplomber, samt foretaget 6 Tandrens-
ninger og 27 Udtrækninger af Mælketænder.

Skoleudflugten for de store Børn gik den 14. Juni til Storstrøms-
broen og Vordingborg. Børnene stod af Toget ved Masnedø, spadse-
rede en Tur paa Broen og sejlede derefter med Motorbaade ud under
Brobuerne og ind til Slotsruinerne, hvor de alle var oppe i Gaase-
taarnet. Turen, der forløb uden Uheld, sluttede med Kaffe og Dans
paa Keis Hotel.

1., 2. og 3. Klasse havde Udflugt til Zoologisk Have og Vester-
skov i Nykøbing F.

Skolekomedie og Bal afholdtes 8. December for de smaa og 9. De-
cember for de store. 35 af Skolens Elever opførte L. Thanes Eventyr-
komedie „Snehvide“ under meget stor Tilslutning fra Børn og For-

ældre. Særlig Skoleballet Fredag den 9. var en festlig Oplevelse, der vil mindes med Glæde. De smaa „Skuespillere“ medvirkede senere ved Landmandsforeningens Børnefest og ved Turistforeningens Juleoptog. Skolens Udflugtskasse indkasserede et lille Overskud, der anvendes ved særlige Lejligheder, hvor der er Brug for et lille Beløb uden for Budgettet.

Kommunens Udgifter til Skolevæsenet var i 1937—38: 36522 Kr. til Driften og 7353 Kr. til Renter og Afdrag, ialt 43875 Kr. eller 191 Kr. pr. Elev.

Den nye Skolelov bestemmer, at der foruden en 4-aarig Grundskole skal være baade en Eksamensmellemskole og en **eksamensfri** Mellemskole, der altsaa omfatter den nuv. 5., 6., 7. og evt. 8. Klasse.

Undervisningen skal i disse Klasser i videst mulig Grad tage Sigte paa det praktiske Liv og delvis gives under nye Former. Bl. a. anbefales det at dele Stoffet i Dansk, Historie, Geografi og Naturhistorie efter **Emner** i Stedet for efter Fag. Der er i Aarets Løb gjort et lille Forsøg med Emneundervisning i 7. Klasse. Resultatet vil være fremlagt under Eksamen.

Til Brug ved denne Undervisning har Skolen Brug for en ny Samling „Erhvervs materiale“, og Skolen har her haft den Glæde at modtage et stort Antal Serier, dels direkte fra Fabrikkerne, dels gennem Hr. Adjunkt Aage Kampp, København. De vigtigste er: Glasfremstilling (Holmegaard), Cementfremstilling, Bomuldsforarbejdning, Papirfabrikation, Olieindustrien (Danske Oliemøller), Kakao og Chokolade, Kaffetilsætning („Danmarks“), Ølfabrikation (Carlsberg), Kryolitindustrien (Øresunds kem. Fabrikker), Blyantfabrikation (Viking), og 1 Silkekokon (Dansk Silkeindustri).

Den naturhistoriske Samling har modtaget Gaver fra to Elever: En rødbrun Kærhøg fra Vera Jensen og en Vendehals fra Bodil Petersen. Skolen bringer herved sin bedste Tak for alle disse værdifulde Gaver.

Ordensregler:

1. Eleverne møder senest et Par Min., tidl. 10 Min. før Ringetid.
2. Eleverne skal være forsynede med Skoletaske.
3. Elevernes Bøger, Huer, Overtøj og Gymnastikdragt o. l. skal være forsynet med Navn.
4. Hvis en Elev bliver syg, skal dette snarest meddeles til Skolen.
5. Ønskes en Elev fri for Skolen enkelte Timer eller Dage, maa Tilladelse indhentes **forud ved skriftlig eller personlig Henvendelse fra Forældrene** til Overlæreren.

Nysted, Februar 1939.

Chr. Andersen.