



Danskernes Historie Online

Danske Slægtsforskeres Bibliotek

Dette værk er downloadet fra Danskernes Historie Online

Danskernes Historie Online er Danmarks største digitaliseringsprojekt af litteratur inden for emner som personalhistorie, lokalhistorie og slægtsforskning. Biblioteket hører under den almennyttige forening Danske Slægtsforskere. Vi bevarer vores fælles kulturarv, digitaliserer den og stiller den til rådighed for alle interesserede.

Støt vores arbejde – Bliv sponsor

Som sponsor i biblioteket opnår du en række fordele. Læs mere om fordele og sponsorat her: <https://slaegtsbibliotek.dk/sponsorat>

Ophavsret

Biblioteket indeholder værker både med og uden ophavsret. For værker, som er omfattet af ophavsret, må PDF-filen kun benyttes til personligt brug.

Links

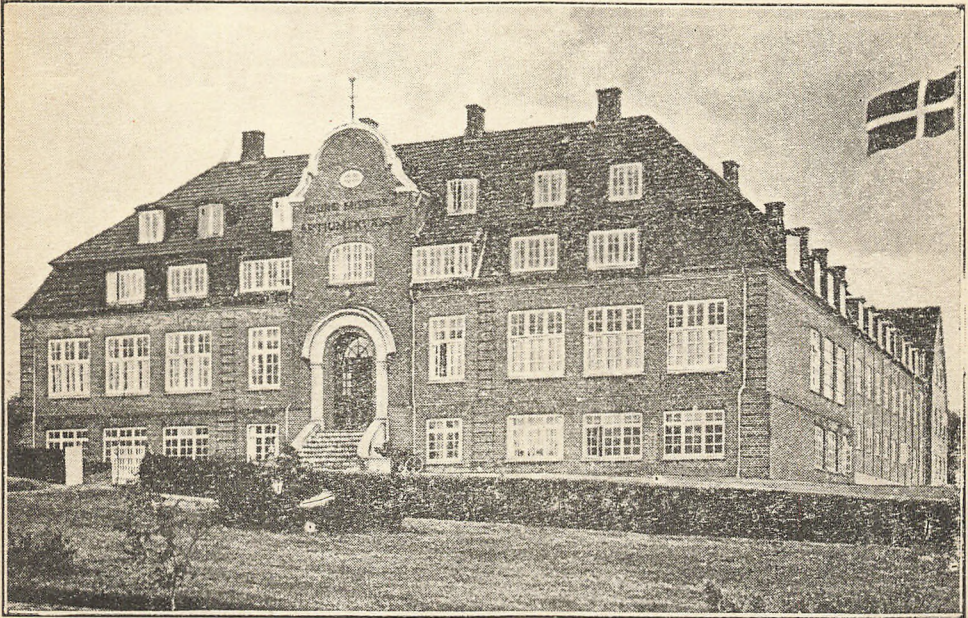
Slægtsforskernes Bibliotek: <https://slaegtsbibliotek.dk>

Danske Slægtsforskere: <https://slaegt.dk>

1934

PROGRAM

for



Rønde Artiums- og Præliminærkursus.

L. BRÉDAHL'S BOGTRYKKERI, RØNDØ

STATENS PÆDAGOGISKE STUDIESAMLING

RØNDE KURSUS ligger i en af Jyllands smukkeste og mest interessante Egne, $3\frac{1}{2}$ Mil fra Aarhus ved den smukke Kalø Vig. Her er mere ideelle Forhold for den unge at begynde sin Læsning under, end Købstaden byder, samtidig med, at det for den unge, der kommer fra Bondebruget, betyder en meget lempeligere Overgang. Her skal der kun ske Tilvænnning til det stillesiddende Studieliv, men midt i Naturens Friskhed og Ynde. Det næste Stadium, Tilvænnning til Byens Larm og Usundhed, sker, efter at Tilvænnningen til Studielivet allerede har fundet Sted, og taales derfor lettere.

Sine første Leveaar tilbragte Rønde Kursus i Læ af Rønde Højskole, som undertegnede Forstander dengang ledede; men siden 1919 har Skolen været selvstændig og haft egen Bygning. Fra vort Præliminærkursus har ialt 410 Elever taget Eksamen (deraf 16 i 1933). Fra det gammelsproglige Studenterkursus har 156 taget Eksamen (deraf 12 i 1933), og fra det nysproglige Studenterkursus, som først blev oprettet i 1920, er der dimitteret 12 Hold, ialt 100 Studenter (deraf 8 i 1933).

Rønde Kursus har siden 1921 været statsanerkendt Undervisningsanstalt saavel for Præliminær- som Studentereksamens Vedkommende, hvad der medfører betydelige Lempelser i Pensumet.

Rønde Kursus er en selvejende Institution, hvis øverste Ledelse er en Bestyrelse bestaaende af en Kreds af Indre Missions Venner med Pastor Asschenfeldt-Hansen som Formand. Det er stiftet navnlig med Henblik paa saadanne unge, der i en ældre Alder faar Lyst til at studere. Troende unge Mænd med de nødvendige menneskelige Gaver maa paa Forhaand være dem, der har Adkomst til at komme ind i Præstegerningen. Et stort Antal Studenter fra Rønde Kursus har allerede taget teologisk Embedseksamen og virker nu i Præstegerningen i vort Folk eller paa Missionsmarken i Kina.

VED KURSUS underviser:

Forstander K. Herskind. Græsk, Oldtidskundskab.
Lærerinde J. Nygaard Andersen. Engelsk, Geografi, Historie.
Lærer Maurice Andersen. Historie, Fransk, Tysk.
Lærer Alfred Hansen. Latin, Fransk.
Cand. mag. Fru Ingeborg Hansen. Dansk, Fransk.
Cand. mag. C. Juul Hansen. Tysk, Engelsk.
Lærer Harald Herskind. Dansk, Tysk, Matematik.
Lærer J. Mygind. Matematik, Naturfag.
Lærer E. Præstekjær. Matematik, Fysik.

ARTIUMSKURSUS.

Elever optages paa dette Kursus efter Sommerferien (sædvanlig den 18. August). Alm. Forberedelses- (Præliminær-) og Realeksamen giver Adgang til Optagelse uden Optagelsesprøve. Der fordres ikke Fransk til Alm. Forberedelseseksamen, ej heller fordres der Forkundskaber i Latin. Kursus vil normalt kunne tilendebringes paa 2 Aar.

Efter 2 Aars Læsning har Elever med en af ovennævnte Eksaminer Ret til begrænset Pensum (ca. $\frac{1}{2}$ af fuldt Pensum) samt Ret til at blive eksamineret af egne Lærere ved Studentereksamen.

Selv om det kan lade sig gøre at læse til Studentereksamen uden først at tage Præliminæreksamen, maa Skolen efter mangeaarig Erfaring paa det bestemteste fraraade en saadan Ordning af Læsningen, da Eleverne derved gaar Glip af Ret til begrænset Pensum ved Studentereksamen samt Ret til at blive eksamineret af egne Lærere ved Eksamen; uden disse Lempelser er det meget vanskeligt at bestaa Studentereksamen.

PRÆLIMINÆRKURSUS.

Elever optages paa dette Kursus efter Jule- og Sommerferien (sædvanligvis 7. Januar og 18. August). Dygtige Elever uden Forkundskaber, men med et godt Helbred, kan forberedes paa 1½ Aar, almindelig jævnt begavede Elever forberedes paa 2 Aar. Elever med Forkundskaber forberedes paa 1 Aar.

FORBEREDELSESHOLD TIL ARTIUMSKLASSER.

For de Elever, som tager Alm. Forberedelseseksamen i Januar, er der — da det regulære Artiumshold først begynder Undervisningen i August — oprettet et Forberedelsehold til Artiumsklasserne med nedsat Betaling. Eleverne paa dette Hold faar Undervisning i Fransk og Latin (eventuelt Græsk). Naar de senere optages paa Artiumshold, kan de, takket være det Forspring, de har i de nævnte Fag, langt bedre følge med, ogsaa i de øvrige Fag, og opnaar derved et bedre Resultat til Studentereksamen, hvilket har stor Betydning for at opnaa Understøttelse under Studierne i København.

Paa Holdet kan ogsaa optages andre Elever end fra vort eget Præliminærkursus. Elever, som skal have Tilægsprøve i Fransk og Latin for at blive optaget paa Veterinær- og Landbohøjskolen, afslutter Undervisningen paa Forberedelseholdet med de nævnte Prøver.

Betalingen,

der gentagne Gange er nedsat, er for Tiden for Kost, Værelse og Undervisning paa Artiumskursus 100 Kr. pr. Maaned, paa Præliminærkursus 85 Kr. pr. Maaned, som erlægges maanedsvist forud. For August og Juli erlægges halv Betaling, for de øvrige Maaneder fuld Betaling. For elektrisk Lys betales 20 Kr. aarlig. For Brændsel paa Værelserne betales efter Forbrug (som Regel ca. 25

Kr. for en Vinter). Der er Centralvarme paa over Halvdelen af Værelserne.

Alle Elever bor paa Eneværelse.

Moderation.

Skolen anvender aarligt et stort Beløb til delvis Eftergivelse af Betalingen for Elever, som ved Flid, Dygtighed og god Opførsel gør sig fortjent til at opnaa Understøttelse. En Forudsætning for Opnaaelse af Moderation er det, at vedkommende Elevs samt hans Forældres økonomiske Forhold er saaledes, at de berettiger ham til Understøttelse. Ansøgning om Understøttelse indgives paa Blanketter, som faas udleveret paa Skolens Kontor. Ansøgningerne færdigbehandles dog først 2—3 Maaneder efter Ankomsten hertil, naar Skolen har faaet Lejlighed til at lære Ansøgeren nærmere at kende. Der opnaas der ved en mere retfærdig Fordeling, end om Behandlingen af Ansøgningerne fandt Sted, før Skolen lærte Ansøgerne at kende. Moderationens Størrelse varierer fra 10 til 25 Kr. pr. Maaned paa Præliminærkursus, fra 10 til 45 Kr. pr. Maaned paa Artiumskursus. Dygtige, trængende Elever vil kunne regne med at faa nogen Moderation. Siden 1924 er der uddelt ca. 130,000 Kr. af Skolens Midler i Moderation.

Skoletiden

varer fra Kl. ca. 8 til Kl. 1,15. Der er derefter Fritid til Kl. 2¹/₂. Om Eftermiddagen og Aftenen forbereder Eleverne sig til næste Dag, hver paa sit Værelse.

Rejsen

hertil foregaar lettest med Rutebil fra Aarhus eller Randers, fra hvilke Byer der er Rutebillforbindelse flere Gange daglig. Sidste Rutebil fra Aarhus afgaar fra Aarhus Rutebilstation Kl. 6¹/₂. Sidste Rutebil fra Randers afgaar Kl. 6 fra Banegaarden.

Rejsegods

sendes bedst hertil som Fragt- eller Ilgods. Det maa sendes i saa god Tid, at det kan være her, inden Eleven

n Maj—Juni 1934.

	Historie. Frk. J. Andersen.	Fysik. E. Præstekjær.	Aritmetik. E. Præstekjær.	Geometri. E. Præstekjær.	Regning. E. Præstekjær.	Orden.	Points.
	ug ÷	mg ×	ug ÷	mg ÷	ug ÷	mg ×	109
+	ug ÷	ug ÷	ug ÷	ug	ug	mg ÷	107 ² / ₃
	ug	g ×	g	g	g ×	mg	102 ¹ / ₃
<	g	mg ×	ug ÷	ug	ug	mg	101 ¹ / ₃
	mg ÷	mg ÷	mg ÷	g ×	g	mg ×	98 ² / ₃
	mg	g	mg	g ×	ug	mg ×	94 ¹ / ₃
-	g ×	mg ×	mg	mg ×	ug	mg ÷	91 ¹ / ₃
-	mg	mg	g ×	tg ÷	ug	mg	80
	g ×	g ÷	tg	tg	g	mg ÷	73

a kræves 65 Points.

RØNDE KURSUS

Studenter

Klassisk-sproglig Linie	Dansk. Fru I. Hansen.	Dansk Stil. Fru I Hansen.	Engelsk. Juul Hansen.	Tysk. Juul Hansen.	Fransk.
Poul S. Lauridsen	m g	m g	m g		m g
Carl M. Nielsen	m g X	m g +	m g X		m g
Orla R. Møller	m g	m g X	m g X		m g
Verner L. Nielsen	m g X	m g X	m g X		m g
Ludvig Mohr	m g	m g X	m g +		m g
Chr. M. Nielsen	m g +	m g X	m g X		m g
Halvor Bundgaard	m g X	m g X	m g +		m g
Jacob Joensen	m g +	m g +	m g +		m g
Svend Otto Andersen	m g X	m g +	m g	m g X	m g
Nysproglig Linie	Dansk. Fru I. Hansen.	Dansk Stil. Fru I. Hansen.	Engelsk. Juul Hansen.	Engelsk Stil. Juul Hansen.	Tysk. Juul Hansen.
Niels Erik Mikkelsen	u g +	m g +	m g	m g	u g +
Peder Christensen	m g	m g X	m g	m g +	m g X
Chr. Laumann	m g	m g +	m g	m g	m g
S. David Levinson	m g X	m g X	m g X	m g	m g
Emil Borne	m g X	m g +	m g	m g +	m g X
Paul Madsen	m g X	m g X	m g +	m g X	m g +
Kjeld Hedelund	m g	m g	m g	m g	m g
O. Bang Rasmussen	m g +	m g X	m g	m g +	m g X
Kristian Hansen	m g +	m g X	m g +	m g X	m g X
Simon Hansen	m g X	m g X	m g X	m g +	m g
Jørgen Christensen	m g X	m g +	m g	m g	m g X

For at bestaa Eksa

RØNDE KURSUS

Præliminæreksa

Eleverne	Dansk. K. Herskind.	Dansk Stil. E. Præstekjær.	Engelsk. Frk. J. Andersen.	Tysk M. Andersen.	Naturhistorie. J. Mygind.
Gerda Udengaard	mg ×	mg	mg ×	mg ×	mg ×
Arne Anthonen	mg ÷	mg ÷	mg ×	mg	ug ÷
Alma Christensen	mg ×	mg	mg ×	mg ×	ug ÷
H.Lindberg Andersen	mg	g ×	mg ÷	g ×	mg ×
Tekla Terp	mg ×	mg ÷	mg	mg ÷	mg
Anna Thorsen	g ×	g	mg ÷	mg ÷	mg
Johs. Christensen	mg ÷	g ÷	mg ÷	g ×	g
Gunnar Jensen	mg ÷	g ×	g ×	tg ÷	mg
Chr. S. Henriksen	mg ÷	g	g ×	g	mg ÷

For at bestaa Eks

selv ankommer. Fragtadressen er: Rønde Kursus pr. Mørke St. (Postadressen er: Rønde Kursus pr. Rønde.) Statsbarnernes Vognmand sørger for, at Godset bringes til Rønde. Der skal medbringes Sengetøj, Lagner og Haandklæder. Der er ikke Plads til Klædeskab paa Værelserne. Det bedste vil være at medbringe en Kiste eller Kuffert samt en Garderobe. Kvindelige Elever kan medbringe Kommode.

Bogliste

kan faas ved Henvendelse til Skolens Kontor.

Udgiften til Bøger

maa regnes til ca. 100 Kr. til Præliminæreksamen, ca. 200 Kr. til klassisksproglig Studentereksamen, ca. 300 Kr. til nysproglig Studentereksamen. Brugte Bøger kan faas her i Rønde efter Ankomsten hertil. Prisen for brugte Bøger er som Regel ca. $\frac{1}{2}$ af Prisen for nye Bøger. Som Regel foregaar Handel med brugte Bøger paa den Maade, at de afgaaende Elever sælger deres Bøger til de nye Elever. Skolens Lærere staar til Tjeneste med Oplysninger og Vejledning under Bogkøb.

Samlinger.

Kursus er i Besiddelse af fyldige Samlinger til Brug ved Undervisningen (zoologisk-botaniske, fysiske samt mineralogisk-geologiske Læremidler).

Rønde, Juli 1933.

K. Herskind,
Kursusforstander.
