



Dette værk er downloadet fra Slægtsforskernes Bibliotek

Slægtsforskernes Bibliotek drives af foreningen Danske Slægtsforskere. Det er et privat special-bibliotek med værker, der er en del af vores fælles kulturarv omfattende slægts-, lokal- og personalhistorie.

Støt Slægtsforskernes Bibliotek – Bliv sponsor

Som sponsor i biblioteket opnår du en række fordele. Læs mere om fordele og sponsorat her: <https://slaegtsbibliotek.dk/sponsorat>

Ophavsret

Biblioteket indeholder værker både med og uden ophavsret. For værker, som er omfattet af ophavsret, må PDF-filen kun benyttes til personligt brug. Videre publicering og distribution uden for husstanden er ulovlig.

Links

Slægtsforskernes Bibliotek: <https://slaegtsbibliotek.dk>

Danske Slægtsforskere: <https://slaegt.dk>

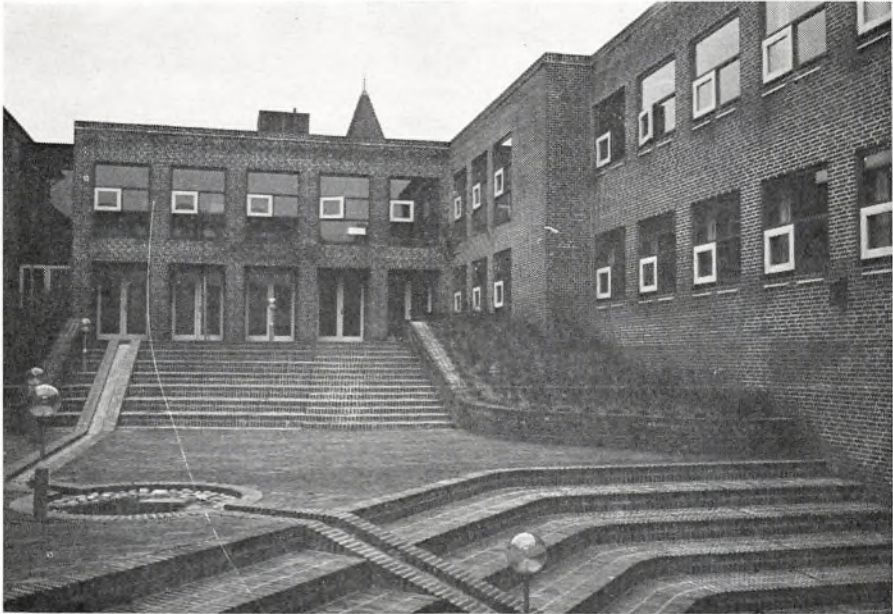
V.G.T.



1980

VESTJYSK GYMNASIUM
OG H.F.KURSUS - TARM

Skolen



Vestjysk Gymnasium

Skolens historie går tilbage til 1887. Dette år oprettedes en realskole, som havde til huse i den bygning, der nu er kernen i den røde kostskolefløj. Tarm Realskole voksede og blev udvidet med gymnastiksal og elevfløj. En mindre bygning, den hvide skole, blev tilføjet i 1909 og fortsatte efter om- og tilbygning i 1930'erne og 40'erne med at være den centrale del af skolebygningen. Samtidig var kostafdelingen blevet forøget med Kavalerfløjen mod Skolegade, og under 2. verdenskrig blev den hvide kostskolefløj taget i brug. Selve Realskolen havde i 1928 fået knyttet et studenterkursus til sig og omdannedes i 1938 til en privat, selvejende gymnasieskole.

- Efter statens overtagelse af skolen i 1953 begyndte en byggeperiode med opførelse af gymnastiksal, frokoststue og festsal med en fresko af Poul Høm og Niels Østergaard, samt endnu en tilføjelse til den gamle skolebygning. Sidst i 1950'erne var begge kostskolefløje blevet forøget og moderniseret, og i 1966 fulgte en ny skolefløj mod syd.

Efter at et HF-kursus var blevet tilknyttet i 1972, samtidig med realafdelingens nedlæggelse, blev det nødvendigt, dels at nyindrette den gl. bygningsmasse, dels at udvide. Midt i 70'erne blev der opført to nye fløje, hvorved der dannedes en lukket havegård ved østsiden af den hvide bygning, og efter indrettelse af de sidste lokaler i foråret 1977 er skolen i dag et moderne fagklassegymnasium, tilpasset de forskellige fællesfag, grenvalg og HF-tilvalg.

Som ovenstående viser er selve skolens bygningshistorie sammensat af mange elementer. For at de nye elever kan finde rundt og så hurtigt som muligt falde til på skolen udsendes dette lille orienteringshæfte. Det vil ikke være muligt at besvare alle spørgsmål heri, derfor håber vi, at I selv vil henvende jer til os, hvis I er i tvivl om noget, og ligeledes håber vi, at I hurtigt vil komme til at befinde jer godt.

Børge Korsgaard.

Kontor og pedel

Rektor træffes sikrest hver skoledag kl. 11.45-12.30 på sit kontor i midterfløjen. Tlf. (07) 37 10 27.

Skolens kontor, ligeledes beliggende i midterfløjen, med assistent Ellen Rasmussen og assistent Lili Wejse, har åbent alle skoledage fra 8.00-14. Tlf. (07) 37 12 17.

Samme telefonnummer ved henvendelse til lærerværelset.

Administrativ inspektør lektor Holger Gam træffes på kontoret hver skoledag i det 2. frikvarter.

Boginspektør adjunkt Per Baand træffes i bogdepotet hver skoledag i det 3. frikvarter.

Skolens økonomikontor, ligeledes beliggende i midterbygningen, med assistent Helene Korsgaard, har åbent alle skoledage fra kl. 9.00-11.30, tlf. (07) 37 12 17.

Skolens postgironummer er 5 05 34 04.

Pedel Laurids Lauridsen bor ved Mellemvej. Tlf. (07) 37 12 34.

Dette tlf. nr. vil i skoleåret inden for skoletiden kunne benyttes ved henvendelse til gymnasievejlederne: Adjunkt Per Baand, adjunkt Henning Fredsted, adjunkt Jørn Manthey og HF-studievejlederen, adjunkt Helge Felter.

Inspektør Aage Borg og økonoma Lillian Borg træffes på kostafdelingen. Tlf. (07) 37 11 02.

Vestjysk Gymnasiums Venner

Ovennævnte forening blev stiftet i 1947 af en kreds af forældre. En af foreningens hovedopgaver har været opførelsen og driften af lejrskole- og weekendhytten i Klegod på Holmsland Klit, men desuden er der i årenes løb givet tilskud til en række arrangementer til gavn og glæde for skolens elever. Eksempelvis kan nævnes tilskud til ekskursioner, elevrejser af forskellig art, sportsarrangementer og kunststillinger.

Bestyrelsen.

Skolens organer

Skolens organer:

Lærerrådet, lærerforsamlingen, fællesudvalget, elevrådet og skolenævnet.

Lærerrådet, hvis formand rektor ikke kan være, kan indbyde elevrepræsentanter til at deltage i dets møder.

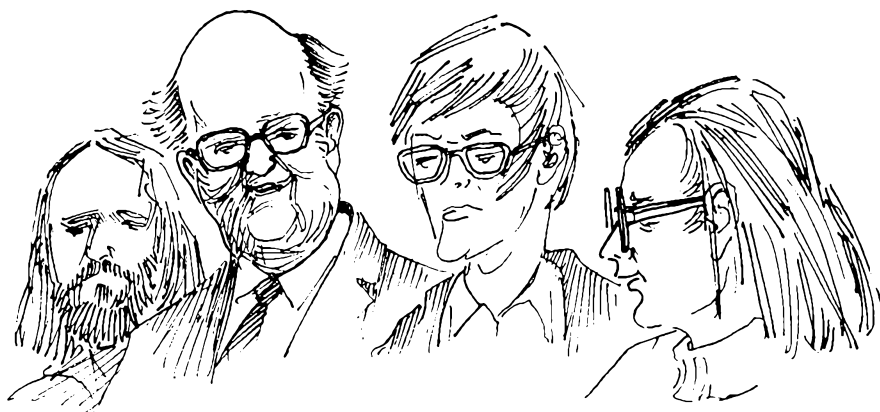
Fællesudvalget er kontaktorgan mellem rektor, lærerråd og elever. Det består af rektor (formand), formanden for lærerrådet, tre af dette råd valgte lærere, tre gymnasieelever og en HF-studerende. Dets opgaver er at træffe afgørelse vedrørende fællestimer, studiekredse, fællesarrangementer, fritidsaktiviteter, praktiske forhold og elevfaciliteter.

Elevrådet består af en repræsentant fra hver klasse. Denne vælges i klassen af og blandt klassens medlemmer. Nyvalg finder sted et par måneder ind i skoleåret, når de nye elever har fundet sig til rette.

Skolenævnet består af rektor (formand), to af lærerrådet valgte lærere, og fire i forældrekredsen valgte medlemmer.

Stipendieudvalget består af fire elever og fire lærere.

Lærerne



Bennike, Erik (Bn) adj., Ådumvej 56, Tarm (07 37 19 17):
Tysk: 3acN, 2aN, 2bNS, 1b. Gymnastik: 2az.

Bjerno, Bo (Bj) adj., Glibstrupvej 5, Lyne (05 25 02 88):
Dansk: 3x, 2z, 2q. Oldtidskundskab: 2bz, 2yu, 1b, 1x, 1y, 1z.

Boas, Kristian (Bo) studielekt., Østervej 11, Tarm (07 37 13 25):
Historie: 3z, 1b, 1z, 2q. Fransk: 2u. Oldtidskundskab: 2ax, 1a.

Baand, Per (Ba) adj., Vestjysk Gymnasium, Tarm (07 37 12 57):
Geografi: 3xyzvS, 3xyzN, 2xyzuSzuN, 2xuF. Studievejleder: 3a, 3b,
3x, 2a, 2b, 2x, 1a, 1b. Kostskoleinspektør, boginspektør og bibliotekar.

Christensen, Johannes (Ch) adj., Falkevej 4, Tarm (07 37 18 08):
Matematik: 3zvF, 3xyzvS, 2yzF, 2xyzuSzuN.

Darling, Finn (Da) adj., Vestjysk Gymnasium, Tarm (07 37 12 56):
Kemi: 2xuF, 2zyN, 2zuN, 1x, 1y, 2PQ. Kostskoleinspektør.

Dickmeiss, Olfert (Di) adj., Tjørnevej 27, Tarm (07 37 22 12):
Historie: 3y. Religion: 3c, 3x, 3y, 3z, 3u, 3v, 2a, 2b, 2x, 2u, 2p, 2q.

Dollerup, Bent (Do) adj., Pilevej 23, Tarm (07 37 23 06):
Historie: 3c, 2b, 2z, 1a, 2p, 1p. Geografi: 3bS, 1q.

Felter, Helge (Fe) adj., Lydumvej 1, 6893 Hemmet (07 37 50 76):
Russisk: 3axy, 2ay, 1ay. Psykologi: 2PQ-1, 2PQ-2.
Studievejleder. 2p, 2q, 1p, 1q.

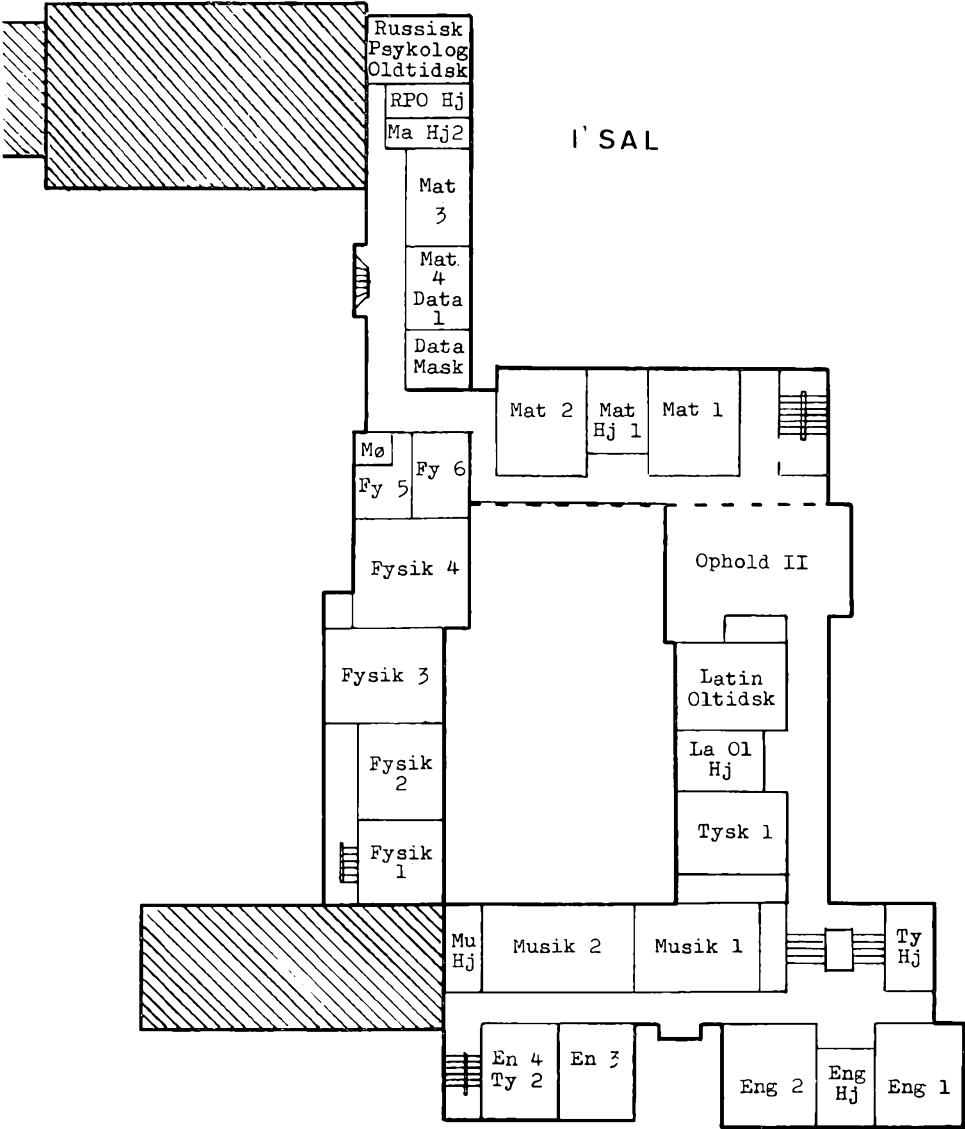
Felter, Iris (Ir) adj., Lydumvej 1, 6893 Hemmet (07 37 50 76):
Dansk: 3y, 1x, 1q. Tysk: 1a, 1p.

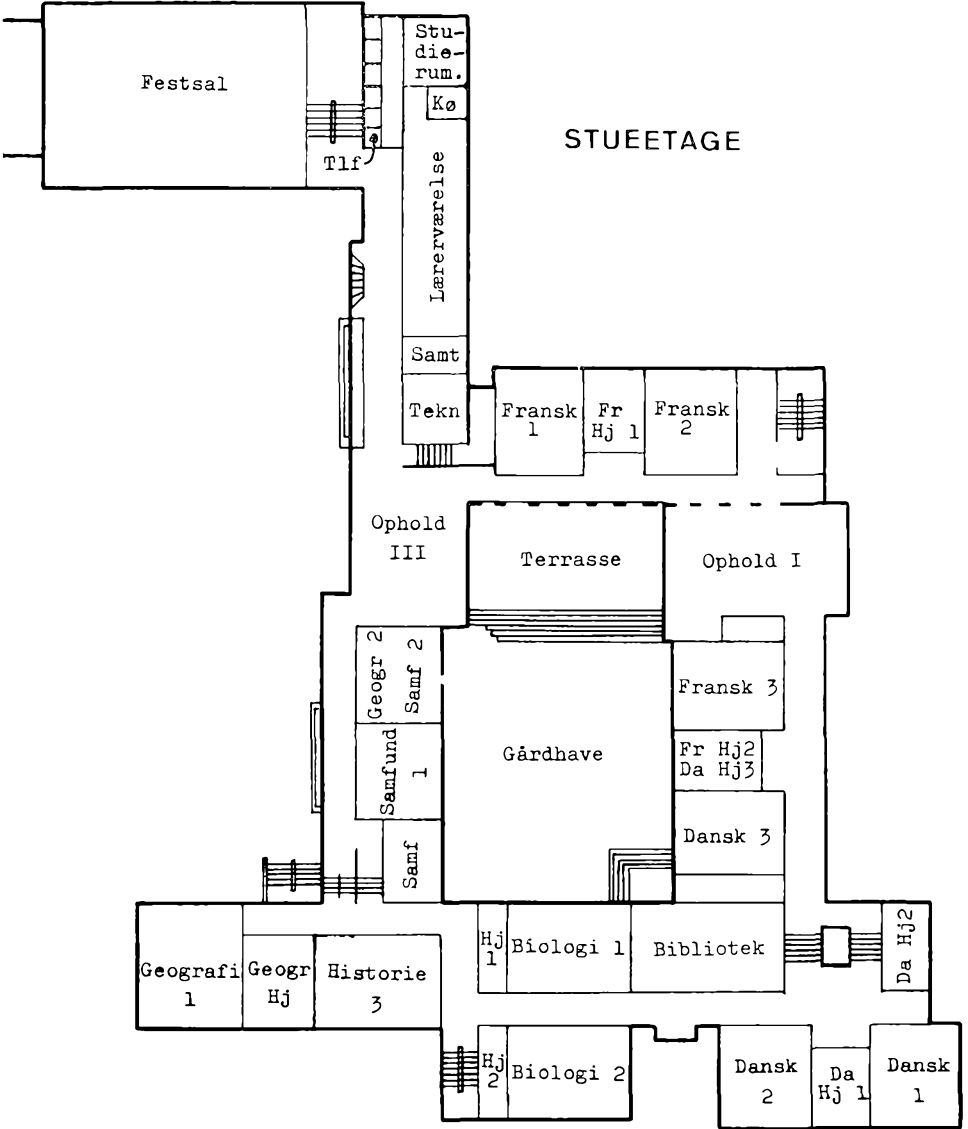
Fredsted, Henning (Fr) adj., Tarmvej 9, Lønborg (07 37 42 67):
Samfundsfag: 3cxyzvS, 2abxyzuS, 1p, 1q.
Studievejleder: 3u, 3v, 2z, 2u, 1x, 1z.

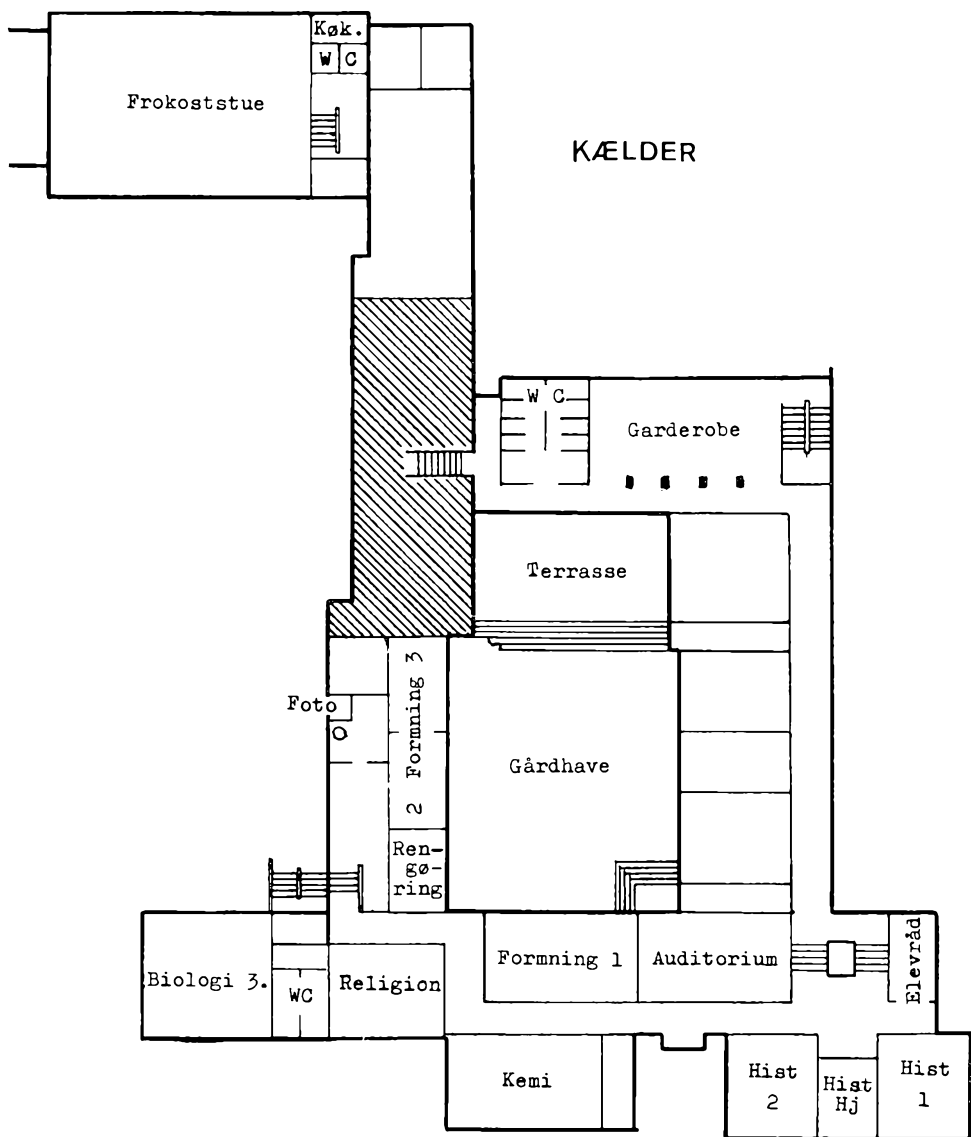
- Gam Holger, (Ga) lkt., Skovvænget 3, Tarm (07 37 19 47):
Engelsk: 1z. Gymnastik: 2xy, 1xy. Administrativ- og økonomiinspektør.
- Hansen, Bodil Tang (Bt) adj., Ballekjær 24, Tarm (07 37 25 16):
Fransk: 3b, 3z, 2y, 2z, 1y, 1z. Religion: 3b, 2y, 2z.
- Holst, Gudrun (Ho) tml., Kløvervej 13, Tarm (07 37 14 32):
Matematik: 2a, 2b, 1a, 1b, 1q.
- Hovmark, Dan (Hv) adj., Egevej 1, Tarm (07 37 21 17):
Engelsk: 3abN, 2abS, 1b, 2p. Religion: 3a.
- Ingversen, Bodil (In) adj., Kirkevej 19, Tarm (07 37 25 50):
Historie: 2u. Formning: 3ac, 3by, 3xv, 3zu, 2a, 2bz, 2xy, 2u, 2PQ, 1pq-1, 1pq-2.
- Jacobsen, Ole (Ja) adj., Vibevej 17, Tarm (07 37 25 05):
Fysik: 3xyzvS, 2xuF, 1y. Matematik: 1p.
- Jensen, Børge (Je) studielekt., Elmevej 13, Tarm (07 37 12 69):
Biologi: 3b, 3zvFzvS, 3xyzN.
- Jensen, Børge M. (Js) studielekt., Elmevej 8, Tarm (07 37 13 51):
Dansk: 2u. Latin: 1a. Tysk: 2PQ, 1q.
- Johansen, Mette (Me) adj., Park Allé 43, Tarm (07 37 13 36) :
Fransk: 3a, 3u, 2a, 2x, 1a. Latin: 2bN, 1b.
- Johansen, Niels (Jo) adj., Park Allé 43, Tarm (07 37 13 36):
Engelsk: 3cN, 2bN, 1y, 1p.
- Jørgensen, Jørgen Peter (Jø) adj., Vardevej 25, Tarm (07 37 26 53):
Historie: 3b, 3u. Gymnastik: 3az, 3bu, 3xy, 2bu, 1az, 2PQ, 1pq.
- Knudsen, Thyge (Ks) adj., Skovvej 11, Tarm (07 37 22 35):
Matematik: 3uF, 3xyzN. Kemi: 2yzF, 2xyzuS, 1z. Fysik: 1x.
- Kofoed, Ole (Kd) adj., Drosselvej 19, Tarm (07 37 20 43):
Matematik: 3uvN, 2xuF, 1x. Datalære: 2ax, 2uq.
- Kold, Erik (Kl) adj., Park Allé 65, Tarm (07 37 25 88):
Fysik: 3uF, 3xyzN, 3uvN, 2xyN. Matematik: 2PQ. Indre inspektør.
- Kongsted, Thomas (Kn) adj., Skovvej 24, Tarm (07 37 21 82):
Fransk: 3c, 3xy, 3v, 2b, 1b, 1x. Latin: 2aN.
- Korsgaard, Børge (Kg) rkt., Vestjysk Gymnasium, Tarm (07 37 10 27):
Fransk: 2PQ.
- Larsen, Randi (Lr) adj., Drosselvej 19, Tarm (07 37 20 43):
Dansk: 3u, 2a, 2p, 1p.
- Lütken, Margrethe (Lü) lkt., Vinkelvej 7, Tarm (07 37 12 79):
Tysk: 3bNS, Engelsk: 1x.
- Manthey, Jørn (Mt) adj., Drosselvej 31, Tarm (07 37 19 03):
Biologi: 3a, 3c, 3xyFxyS, 3uF, 2zvN. Studievejleder: 3c, 3y, 3z, 2y, 1y.

- Manthey, Marie (Ma) adj., Drosselvej 31, Tarm (07 37 19 03):
Biologi: 3uvN, 2xyN, 1p, 1q.
- Mogensen, Arne (Mo) adj., Vestervej 2, Tarm (07 37 14 38):
Historie: 3a, 2y, 1y. Dansk: 3v, 2y, 1y.
- Mogensen, Aase (As) lkt., Vestervej 2, Tarm (07 37 14 38):
Historie: 3v, 2a. Tysk: 1xy.
- Møller, Kirsten Bryld (Ki) adj., Vestj. Gymnasium, Tarm (07 37 11 80):
Dansk: 3a, 3z, 2x, 1b. Kostskoleinspektør.
- Møller, Knud Læssøe (Mr) adj., Vestj. Gymnasium, Tarm (07 37 11 80):
Engelsk: 3bS, 2aN, 2q. Dansk: 3c. Lærerrådsformand.
- Nederby, Ruth (Ne) tml., Ådum, Tarm (07 37 60 14):
Gymnastik: 2xy, 1az, 1xy, 1pq.-2.
- Nymann, Troels (Ny) adj., Snerlevej 68, Tarm (07 37 17 69):
Engelsk: 3acS, 1a, 1q. Dansk: 3b.
- Olsen, Erik (Ol) lkt., Nørremark, Tarm (07 37 21 23):
Fysik: 3zvF, 2PQ. Matematik: 1z.
- Pedersen, Søren Brix (Br) adj., Jasminvej 52, Tarm (07 37 22 29):
Geografi: 3acS, 3uvN, 2abS, 2xyN, 2yzF, 1a, 1b, 1p.
- Riis-Olsen, Erik (Ri) lkt., Vinkelvej 9, Tarm (07 37 13 42):
Musik: 3ac, 3by, 3xv, 3zu, 2a, 2bz, 2xy, 1a, 1b, 1x, 1y, 1z, 1pq.
- Schrøder, Olga (Sc) tml., Stadionsvej 17, Ribe (05 42 04 89):
Gymnastik: 3az, 3bu, 3c, 3xy, 3v, 2az, 2bu, 1b, 1pq-1.
- Strømø, Poul Erik (St) adj., Svalevej 9, Tarm (07 37 22 15):
Historie: 3x, 2x, 1x, 1q. Samfundsfag: 3abS, 2PQ.
- Vaaben, Jens (Va) adj., Kastanievej 10, Tarm (07 37 15 93):
Fysik: 3xyF, 2yzF, 2xyzuSzuN, 1z. Skemalægger.
- Vejlø, Steffen (Vø) adj., Lydumvej 2, 6893 Hemmet (07 37 54 17):
Dansk: 2b, 1a, 1z. Engelsk: 2PQ.
- Vestereng, Poul (Ve) adj., Kastanievej 1, Tarm (07 37 20 58):
Matematik: 3xyF, 2xyN, 1y. Datalære: 2bz, 2yp.

Plan over skolen







Eleverne



1a 1980/81

(22 elever, 6 drenge og 16 piger)

Ager, Eva Bilberg,

Langagervej 22, 6900 Skjern

Andersen, Jette,

Kløvervej 12, 6880 Tarm

Bennike, Carsten,

Ådumvej 8, 6880 Tarm

Brings, Tine, Finkevej 4, 6900 Skjern

Bæk, Susanne, Nygade 8, 6880 Tarm

Christensen, Tina Brosbøl,

Birkeallé 13 B, 6900 Skjern

Ebbesen, Jenny Kathrine,

Enghavevej 12, 6920 Videbæk

Eskedal, Anders Alexander Wenzel,

Klokkebjergvej 20, 6900 Skjern

Fredsgaard, Irene,

Irisvej 123, 6880 Tarm

Hansen, Anne Riis,

Østre Allé 10, 6900 Skjern

Hansen, Jette Bach,

Hanningvej 7, Hanning, 6900 Skjern

Høi, Poul Plougsgaard,

Fredensgade 61, 6900 Skjern

Iversen, Susanne,

Hjejlevej 2, 6900 Skjern

Jacobsen, Charlotte Højbjerg,

Lemvej 21, 6900 Skjern

Jacobsen, Gitte Højbjerg,

Lemvej 21, 6900 Skjern

Jensen, Heidi, Vejlen 1 A, 6900 Skjern

Jepsen, Susanne, Skrænten 2, 6880 Tarm

Lange, Michael Buur,

Kløvervej 11, 6880 Tarm

Nielsen, Joan Brinch,

Hybenvej 17, 6880 Tarm

Pedersen, Frands Erik Nedergaard,

Toftevej 21, Bølling, 6900 Skjern

Petersen, Ole Færge,

Elmevej 9, 6880 Tarm

Staulund, Hanne,

Nellikevej 140, 6880 Tarm

1b 1980/81

(18 elever, 18 piger)

Ager, Lisbeth Bilberg,

Langagervej 22, 6900 Skjern

Jensen, Ellen Hedevang,

Elmevej 8, 6880 Tarm

Juel-Nielsen, Helle,

Solsikkevej 12, 7280 Sdr. Felding

Kristensen, Mette Marie,

Østervej 14, 6880 Tarm

Larsen, Anna Debora Bank,
Årupvej 8, Hanning, 6900 Skjern
Lauridsen, Lone, Finkevej 1, 6900 Skjern
Laursen, Marianne Lodahl,
Tarmvej 104, Vostrup, 6880 Tarm
Nielsen, Annelise Ager,
Østervang 2, 6900 Skjern
Pedersen, Annette Høy, Ejstrupvej 12,
Nr. Vium, 6920 Videbæk.
Pedersen, Pia Tokkesdal,
Nørgårdsvej 6, Staby, 6990 Ulfborg
Petersen, Birgitte, Grønlandsfly A/S,
Box 1012, 3900 Godthåb
Poulsen, Kirsten Hamborg,
Skjernvej 25, 6920 Videbæk
Schmidt-Christensen, Ann,
Stabyvej 70, Staby, 6990 Ulfborg
Sørensen, Ruth Juhl,
Vestre Kyvlingvej 7, Tarm
Sørensen, Susanne Scheel,
Sønderbyvej 5, Nr. Bork, 6893 Hemmet
Thomsen, Marianne,
Vinkelvej 40, Bølling, 6900 Skjern
Villumsen, Karen Overgaard,
Arnborgvej 13, 6900 Skjern
Aagaard-Jensen, Hannah, Holmsl. Klitv.
91, Nr. Lyngvig, 6960 Hvide Sande

1x 1980/81

(25 elever, 13 drenge og 12 piger)

Andersen, Lars Holger Dalgård,
Drosselvej 11, 6880 Tarm
Astrup, Søren,
Bredgade 8, Astrup, 6900 Skjern
Bonnesen, Henrik,
Falkevej 16, 6880 Tarm
Bork, Mikael, Østervang 5, 6900 Skjern
Brasen, Carl Peter,
Gl. Landevej 37, 6893 Hemmet
Bundgaard, Ole, Vardev. 70, 6880 Tarm
Christensen, Gudrun,
Langagervej 12, 6900 Skjern
Clasen, Kristian,
Johs. Dorfsvej 39, 3950 Egedesminde

Fynboe, Karin, Østerg. 28, 6900 Skjern
Hansen, Bente Krogh,
Møllegårdsvej 15, Borris, 6900 Skjern
Hansen, Carsten Høj,
Vestergårds Fenne 10, 6830 Nr. Nebel
Hansen, Karen,
Vadgårdsvvej 3, 6830 Nr. Nebel
Henriksen, Kirsten Hildebrandt, Dysse-
vænget 40, Rk. Mølle, 6900 Skjern
Hersbøll, Birgitte, Sønderbykjærvej 7,
Stauning, 6900 Skjern
Holm, Lasse, Mærskhusvej 6,
Bork Mærsk, 6830 Nr. Nebel
Jacobsen, Hans Henrik Gjerluf,
Kirkestien 7, 6900 Skjern
Jeppesen, Annie,
Skolevænget 40, Borris, 6900 Skjern
Lauridsen, Birgith Vestergård,
Gl. Kirkevej 7, 6920 Videbæk
Lauridsen, Finn Merild,
Egvadvej 14, Foersom, 6880 Tarm
Madsen, Bente,
Grenevej 3, Astrup, 6900 Skjern
Månsson, Dan Kofoed, Lærkevænget 7,
Rk. Mølle, 6900 Skjern
Nielsen, Else, Skjernvej 68, 6880 Tarm
Poulsen, Pia,
Vibevej 30, 6880 Tarm
Smith, Jytte Bilberg, Fyrstenborgvej 6,
Sædding, 6900 Skjern
Sporer, Michael Paul,
Tranemosevej 21, 6830 Nr. Nebel

1y 1980/81

(25 elever, 12 drenge og 13 piger)

Christensen, Lone Haulund,
Grønnegade 3, 6880 Tarm
Christensen, Young Kim,
Nr. Viumvej 40, Viumby, 6920 Videb.
Danielsen, Karin Rindom,
Horsmosen 9, Borris, 6900 Skjern
Feldskou, Gitte,
Søndermarksvej 1, 6880 Tarm
Frandsen, Lene Bøjgaard,
Mågevej 4, 7280 Sdr. Felding

Henriksen, John Frank,
Østre Allé 18 st., 6900 Skjern
Iversen, Michael Bidstrup,
Drosselvej 15, 6900 Skjern
Jeppesen, Hanne Sittrup,
Fjandgårdevej 3, 6990 Ulfborg
Jeppesen, Lene Sittrup,
Fjandgårdevej 3, 6990 Ulfborg
Jørgensen, Claus,
Vardevej 49, 7280 Sdr. Felding
Kristensen, Lone Bach,
Skolevej 52, Herborg, 6920 Videbæk
Larsen, Henrik Ørskov,
Enghavevej 33, 6900 Skjern
Lorentzen, Klaus,
Ånumvej 69, 6900 Skjern
Lund, Hans,
Holmegade 17, 6990 Ulfborg
Mortensen, Majbritt Dueholm,
Nystedvej 3, Dejbjerg, 6900 Skjern
Møller, Karen Sommer,
Lydumvej 50, 6830 Nr. Nebel
Møller, Marianne Birkebæk,
Tarpvej 7, 7280 Sdr. Felding
Nielsen, Bent Nordestgaard,
Klitvej 19, Sdr. Nissum, 6990 Ulfborg
Rønnest, Helle Bang,
Skovbrynet 5, Arnborg, 7400 Herning
Schmidt, Karsten Gott, Skolegade 33,
Thorsminde, 6990 Ulfborg
Skærlund, Jens,
Tinghedevej 7, Lyne, 6893 Hemmet
Søndergaard, Karen Elisabeth,
Hjøptarpvej 2, Borris, 6900 Skjern
Sørensen, Troels, Ådum skole,
Tøstrupvej 26, Ådum, 6880 Tarm
Terp, Kim Allan,
Enghavevej 26, 6900 Skjern
Vad, Anne Marie Vadgaard,
Adelvej 2, Herborg, 6920 Videbæk

12 1980/81

(27 elever, 18 drenge og 9 piger)

Agger, Anders Kallesø, Lærkevænget 14,
Rk. Mølle, 6900 Skjern
Andersen, Stig Krogh,
Engdraget 8, 6870 Ølgod

Bauer, Allan,
Hørsholm Park 63, 2970 Hørsholm
Christiansen, Bente Nissen, Nissengård,
Oblingvej 10, Bork, 6893 Hemmet
Dideriksen, Jes Møller,
Amagervej 98, 6900 Skjern
Hauskov, Ole,
Elmegårdvænget 4, 5681 Bellinge
Jensen, Kaj Hjöllund,
Slumstrupvej 6, 6900 Skjern
Jensen, Hanne Emborg,
Ølgodvej 8, Odderup, 6880 Tarm
Jensen, Orla Dahl,
Gundesbølhedevej 1, 6880 Tarm
Joensen, Johnny,
Tyttebærvej 51, 6870 Ølgod
Johansen, Kirsten,
Bøllinglidevej 6 B, 6900 Skjern
Kjær, Ida, Clausagervej 8, 6900 Skjern
Kølbæk, Mette Sørensen,
Dejbjergvej 8, Stauning, 6900 Skjern
Langhoff, Preben,
Skjernvej 4, 6920 Videbæk
Larsen, Ole Gorm,
Snerlevej 62, 6880 Tarm
Larsen, Torben Buhl,
Flodgårdsvej 32, Borris, 6900 Skjern
Nielsen, Arvid,
Skrænten 47, 6870 Ølgod
Nielsen, Søren Horsbøl,
Højalle 15, Lyne, 6880 Tarm
Olsen, Allan Dahl,
Hustedvej 5, 6880 Tarm
Poulsen, Carsten Najbjerg,
Skolegade 36, 6880 Tarm
Reimer, Martin Vilhelm Rink,
3950 Egedesminde, Grønland
Ricken, Lars, Sneppevej 16, 6880 Tarm
Simonsen, Gurli,
Bjalderupvej 13, 6870 Ølgod
Slot, Sten,
Stabykjærgårdvej 3, 6990 Ulfborg
Staal, Ellen, Løvsangervej 7, 6900 Skjern
Søndergaard, Lisbeth,
Nattergalevej 4, 6900 Skjern
Thomsen, Berit, Glentev. 4, 6900 Skjern

2a 1980/81

(23 elever, 4 drenge og 19 piger)

sN (17)

Andersen, Anna Marie Brogaard,
Ånumvej 4, 6900 Skjern
Arnsfeldt, Susanne Jaqueline,
Hasselvej 17, 6900 Skjern
Bengtsson, Inger,
Nr. Grønevej 3, Hoven, 6880 Tarm
Birkebæk, Ilse,
Ahornvej 4, 7280 Sdr. Felding
Christiansen, Marianne Brodsgaard,
Solsortevej 7, 6900 Skjern
Clausen, Pia Birgitte,
Møllegårdsvej 13, Borris, 6900 Skjern
Guldager, Annelise,
Stadionvej 4, Ådum, 6880 Tarm
Hansen, Lise Juhl,
Spættevej 3, 6900 Skjern
Jensen, Bente,
Vestervænget 48, 6900 Skjern
Jensen, Gitte,
Vestervænget 50, 6900 Skjern
Kokholm, Maibrith Skovg.,
Ådumvej 12, 6880 Tarm
Nielsen, Jette Vastrup,
Fåborgvej 12, Finderup, 6900 Skjern
Nielsen, Lene Brink,
Gyvelvej 76, 6880 Tarm
Nielsen, Niels-Peter Næsted,
Postbox 125, 3900 Godthåb
Pedersen, Henriette,
Godthåbsvej 6, 7280 Sdr. Felding
Petersen, Jette Lund Hvolbøll,
Højevej 9, Astrup, 6900 Skjern
Thomsen, Hans Chr. Løgtholt,
Birkevænget 6, Astrup, 6900 Skjern

sS (6)

Andersen, Vivi Mosegaard,
Østergade 56, 6900 Skjern
Hansen, Jacob Funder,
Drosselvej 41, 6880 Tarm
Jensen, Anette Ørbæk,
Birkebyvej 2, 7280 Sdr. Felding
Jensen, Ulla, Hærvejen 186,
Kollemorten, 7323 Give
Maksten, Stefan,
Blåkildevej 13, 6880 Tarm

Svendsen, Inge Kathrine,

Gl. Kirkev. 15, Nr.Vium, 6920 Videb.

2b 1980/81

(23 elever, 3 drenge og 20 piger)

sN (16)

Balle, Bente Moeskjær,
Blåkildevej 33, 6880 Tarm
Due, Christian Corvinius,
Svalevej 16, 6880 Tarm
Hansen, Kirsten,
Borrisvej 27, Borris, 6900 Skjern
Hansen, Morten Funder,
Drosselvej 41, 6880 Tarm
Jakobsen, Jonna Elisabeth,
Stabyvej 19, 6990 Ulfborg
Jensen, Tove Lund,
Fjelstrupvej 18, 6920 Videbæk
Kelså, Helle Sommer,
Nygade 5, 6880 Tarm
Laursen, Lisbeth,
Lundgårdsvej 2, Astrup, 6900 Skjern
Mogensen, Dorte,
Bindesbølvej 1, Ådum, 6880 Tarm
Mygind, Jette Ingrid,
Nr.Viumvej 52, Egeris, 6920 Videbæk
Olesen, Dorte Grangård,
Rønnevej 6, 6880 Tarm
Poulsen, Ella Marg.,
Genvej 2, Herborg, 6920 Videbæk
Rasmussen, Berit,
Øster Lemvej 29, 6940 Lem
Sørensen, Kirsten Berger,
Nygade 54, 6900 Skjern
Thomassen, Helle Delfs,
Fabriksvej 11, 6880 Tarm
Tonsberg, Anni,
Sandholmvej 24, 7620 Lemvig

sS (7)

Bjerg, Ulla Grening,
Egvadvej 18, Foersom, 6880 Tarm
Pagaard, Gurli,
Gundesbølvej 17, 6893 Hemmet
Poulsen, Tine Lundø,
Ånumvej 9, 6900 Skjern
Sørensen, Lisbeth Holt,
Ånumvej 32, 6900 Skjern

Svaneborg, Hanne,
Østergade 20, 6900 Skjern
Vilhelmsen, Claus Tranbjerg,
Lupinvej 105, 6880 Tarm
Voigt, Anette, Ånumvej 30, 6900 Skjern

2x 1980/81
(18 elever, 8 drenge og 10 piger)

xF (5)
Hansen, Jens Ulrik,
Storegade 3, 6880 Tarm
Jensen, Jette,
Ranunkelvej 8, 6900 Skjern
Nielsen, Niels Chr. Korsholm,
Dalgasg. 56, Troldhede, 6920 Videb.
Noe, Marie, Nørgårdsv. 15, 7620 Lemvig
Nørtoft, Lisbeth Møller,
Ringgivevej 83, 7323 Give

xS (1)
Hansen, Marlene, Falkev. 1, 6900 Skjern

xN (12)
Bjørnholt, Lars,
Skolevænget 1, Borris, 6900 Skjern
Christiansen, Jan,
Klørvænget 4, 6900 Skjern
Egeriis, Bodil, Fasanvej 14, 6900 Skjern
Jensen, Laila Pertou,
Åbrinken 37, 6900 Skjern
Jepsen, Søren Damgård,
Vandborgvej 25, 7620 Lemvig
Kristensen, Karen Lisb. Riiskjær,
Adelvej 11, 6900 Skjern
Krogsgaard, Mie, Sdr. Vognbjergvej 1,
Stauning, 6900 Skjern
Pedersen, Kjeld,
Engbjergvej 84, 7620 Lemvig
Pedersen, Søren Kristian,
Skovvejen 4, 7280 Sdr. Felding
Søndergaard, Christian,
Hjørtarpvej 2, Borris, 6900 Skjern
Underbjerg, Hanne,
Højevej 30, Astrup, 6900 Skjern
Vilsgaard, Britt Janett,
Falkevej 7, 6900 Skjern

2y 1980/81
(20 elever, 11 drenge og 9 piger)

yF (7)
Eriksen, Jens,
Bandsbyvej 46, 6950 Ringkøbing
Laursen, Erling Ramskov,
Blåkildevvej 15, 6880 Tarm
Madsen, Jan Askjær,
Kirsdalvej 4, 7280 Sdr. Felding
Madsen, Søren Lütken,
Duevej 5, 6900 Skjern
Miltersen, Else,
Lindeallé 22, 6900 Skjern
Pedersen, Elsebeth,
Brosbølvej 19, 6893 Hemmet
Piil, Jørgen Henrik,
Holstebrovej 39, 6950 Ringkøbing

yS (2)
Jakobsen, John,
Gammelagervej 5, Hoven, 6880 Tarm
Meiner, Jette,
Grøndal 1, Borris, 6900 Skjern

yN (11)
Frahm, Helle,
Vestergade 20, Borris, 6900 Skjern
Færge, Inger,
Gl. Borrisvej 16, Hoven, 6880 Tarm
Jeppesen, Anna Marie Gram,
Debelmosevej 1, Borris, 6900 Skjern
Johansen, Uffe,
Præstevænget 15, 7280 Sdr. Felding
Jørgensen, Allan,
Mosegårdsvej 1, 7280 Sdr. Felding
Kristensen, Anni, Irisvej 1, 6880 Tarm
Kristensen, Lene, Irisvej 1, 6880 Tarm
Kviesgaard, Ejvind,
Nygårdsvej 11, 6920 Videbæk
Nielsen, Ingvar Haubjerg,
Lønborgvej 5, 6900 Skjern
Nielsen, Søren Mundbjerg,
Gadegårdsvej 18, Bandsby
Woller, Marianne,
Skolegade 13, 7280 Sdr. Felding

2z 1980/81

(18 elever, 12 drenge og 6 piger)

zF (8)

Christensen, Kurt,
Kirkebyvej 55, Stauning, 6900 Skjern
Jensen, Bente,
Lyngbyvej 1, 6893 Hemmet
Madsen, Aage Hilligsoe,
Gl. Skolevej 7, 7280 Sdr. Felding
Nim, Erik,
Bandsbølvej 28, 6893 Hemmet
Olesen, Henning, Galgebjergervej 17,
Nr. Bork, 6893 Hemmet
Padkjær, Søren Bjerg,
Elmevej 2, 6900 Skjern
Thomsen, Esben Borre,
Tarmvej 35, 6880 Tarm
Trimarco, Henning Vito Birk,
Mosevangen 2, Lunderskov

zS (4)

Hersbøll, Steffen Emil, Sønderbykjær-
vej 7, Stauning, 6900 Skjern
Kjær, Jørgen Ole,
Snerlevej 60, 6880 Tarm
Nørtoft, Viggo Møller,
Ringgivevej 83, 7323 Give
Aagaard, Elsebeth Bast,
Birkevænget 26, Astrup, 6900 Skjern

zN (6)

Hansen, Hans Chr. Klejs,
Mosegårdsvej 2, 7280 Sdr. Felding
Jensen, Inger Dalgas,
Ahlersvej 3, Borris, 6900 Skjern
Lauridsen, Tove Vesterg.,
Gl. Kirkevej 7, 6920 Videbæk
Muldbjerg, Marianne,
Egerisvej 10, Faster, 6900 Skjern
Pløger, Eigil,
Skjernvej 28, 7280 Sdr. Felding
Vorup, Henriette Hedelund,
Nederbyvej 1, 7280 Sdr. Felding

2u 1980/81

(20 elever, 14 drenge og 6 piger)

uF (12)

Hansen, Hans Kristian,
Irisvej 6, 6900 Skjern

Jensen, Poul Chr. Ternholm,
Skrænten 7, Dejbjerg, 6900 Skjern
Jeppesen, Niels Ole Ladekjær,
Lønborgvej 2, 6900 Skjern
Larsen, Niels Åge,
Hårkjærvej 13, Hoven, 6880 Tarm
Lauridsen, Jan Kirkeg.,
Hårkjærvej 9, Hoven, 6880 Tarm
Mouritsen, Ejvind Aae,
Møllebækvej 1, Faster, 6900 Skjern
Nielsen, Jørgen Ladekjær,
Skråvej 11, Fiskbæk, 6920 Videbæk
Nørmark, Egon,
Enghavevej 29, 6900 Skjern
Petersen, Bjørn Laurberg,
Allikevej 3, 6900 Skjern
Strøm, Christian,
Ballekjær 38, 6880 Tarm
Sørensen, Hans Martin,
Klosterengen 2, 6880 Tarm
Vestergård, Mette,
Skuldbølvej 4, 6893 Hemmet

uS (1)

Nielsen, Peter,
Stoustrupvej 5, 6880 Tarm

uN (7)

Hansen, Jette Lynggård,
Teglværksvej 1, Ådum, 6880 Tarm
Jacobsen, Jens Ole Gjerluf,
Blåkildevej 17, 6880 Tarm
Jespersen, Lisbeth Bilberg,
Nørremarksvej 16, 6880 Tarm
Larsen, Steen Buhl,
Flodgårdsvej 32, Borris, 6900 Skjern
Madsen, Birte Medom,
Grønagerv. 21, Stauning, 6900 Skjern
Mortensen, Jette,
Violvej 92, 6880 Tarm
Nicolaisen, Anne Marie,
Seminarievej 127, 6760 Ribe

3a 1980/81

(17 elever, 3 drenge og 14 piger)

sN (8)

Baltzer, Jane,
Vestermarksvej 16, 6880 Tarm

Eskesen, Annemette,
Strømmesbølvej 13, 6880 Tarm
Eskildsen, Bodil,
Odderupvej 14, Ådum, 6880 Tarm
Gräs, Mette Marie Ladekjær,
Blåkilde Ungdomsskole, 6880 Tarm
Hansen, Anna Marie,
Tøstrupvej 23, Ådum, 6880 Tarm
Jensen, Ella Marie,
Tranemosev.4, Skovby, 6920 Videbæk
Jeppesen, Jette Lundahl,
Glibstrupvej 21, Lyne, 6880 Tarm
Jørgensen, Karin, Lyne, 6880 Tarm

sS (9)

Enevoldsen, Eva,
Lønborgvej 14, 6880 Tarm
Frederiksen, Jesper Bundgaard,
Søndergade 2, 6900 Skjern
Gravesen, Elsebeth Topgård,
Vardevej 93, Lyne, 6880 Tarm
Jensen, Dorthé Irene Ibsen,
Toldhusvej 2, Stauning, 6900 Skjern
Jepsen, Johannes Damgård,
Vandborgvej 25, 7620 Lemvig
Kjær, Else, Holstebrovej 107,
Finderup, 6900 Skjern
Larsen, Claus,
Præstegårdsvej 20, 6900 Skjern
Storgaard, Conny Grave,
L. Fiskbækvej 7, Fiskb., 6920 Videbæk
Svendsen, Anna Mette, Gl. Kirkevej 15,
Nr. Vium, 6920 Videbæk

3b 1980/81

(23 elever, 4 drenge og 19 piger)

sN (12)

Andersen, Lisbeth,
Skråvejen 17, Fiskbæk, 6920 Videbæk
Bjerregaard, Martin,
Hedevangsvej 6, Fiskb., 6920 Videbæk
Christensen, Annette Thisted,
Kastanievej 10, 6880 Tarm
Christensen, Jette,
Rahbækvej 11, 6880 Tarm
Graversen, Dorte Hanne,
Kappelhøj 2, 6950 Ringkøbing

Knudsen, Bente Bendiks,
Allikevej 5, 6900 Skjern
Lund, Lis, Klostervænget 22,
Bølling, 6900 Skjern
Madsen, Inge Kirstine,
Hedebyvej 3, 6900 Skjern
Nielsen, Susanne Bjerggård,
Egebjergvej 9, Lyne, 6880 Tarm
Olesen, Hanne Holmgård,
Parkvej 4, 6971 Spjald
Pedersen, Jytte Lodal,
Hanningvej 14, 6900 Skjern
Skærbæk, Jan Oxholm,
Storegade 9, 6880 Tarm

sS (11)

Christensen, Grethe,
Stenbovej 15, Astrup, 6900 Skjern
Christensen, Joan,
L. Fiskbækvej 6, Fiskb., 6920 Videbæk
Christensen, Peter,
Elmevej 1, 6880 Tarm
Fjord-Larsen, Carsten,
Livadiavej 30, 6960 Hvide Sande
Jepsen, Birthe Thisgaard,
Gjerager 11, 6880 Tarm
Kinch, Jenny Christiane,
Bredgade 118, 6900 Skjern
Pedersen, Bente Thejlade,
Flyvepladsv. 2, Brejning, 6971 Spjald
Pedersen, Birgit Refstrup,
Gejlgårdsvej 7, Lyne, 6880 Tarm
Randeris, Anne Krista,
Borrisvej 11, 6900 Skjern
Sangill, Lise,
Elmeallé 3, Borris, 6900 Skjern
Strandgaard, Anette,
Anumvej 11, 6900 Skjern

3c 1980/81

(18 elever, 18 piger)

cN (13)

Boysen, Birgitte Esberg,
Kirkegade 55, 6940 Lem st.
Christensen, Katrine Lodberg,
Nørregade 75, 6960 Hvide Sande
Christiansen, Alice,
Bredgade 83, 6940 Lem st.

Clausager, Kirsten,
Kappelhøj 12, 6950 Ringkøbing
Hansen, Anna Marie,
Smedegade 6, 6950 Ringkøbing
Hounisen, Elsebeth,
Torupvej 1, S. Nissum, 6990 Ulfborg
Hvingelby, Hanne Tonsberg,
Engbjergvej 71, 7620 Lemvig
Madsen, Eva,
Velling Kirkeby 37, 6950 Ringkøbing
Mikkelsen, Inger Korsgård,
Kashusvej 22, Ølstrup, 6950 Ringk.
Mogensen, Hanne Fogh,
Kirkebyvej 16, S. Nissum, 6990 Ulfb.
Mulbjerg, Gitte,
Skolegade 28, 6940 Lem st.
Poulsen, Kirsten,
Fjordallé 21, 6950 Ringkøbing
Tambjerg, Inge Lise,
Ølstrupvej 6, No, 6950 Ringkøbing

cS (5)

Hornbæk, Bente Margrethe,
Årgab, 6960 Hvide Sande
Højfeldt, Merete Hertel,
Birkevej 11, 6950 Ringkøbing
Larsen, Jonna Juul,
Haurvig, 6960 Hvide Sande
Mortensen, Helga,
Bandsby, Holmsland, 6950 Ringkøbing
Stephansen, Hanne,
Livadiaevj 29, 6960 Hvide Sande

3x 1980/81

(19 elever, 10 drenge og 9 piger)

mF (8)

Beiter, Eskild,
Lindevej 7, 6950 Ringkøbing
Clorius, Jens,
Markdiget 1, 6950 Ringkøbing
Hansen, Jesper Vestergård,
Tøstrupvej 37, 6880 Tarm
Jensen, Ole Hedevang,
Elmevej 8, 6880 Tarm
Kjær, Inger Hindhede,
Kirkebyvej 86, Stauning, 6900 Skjern
Mørch, Herluf, Søhusvej 11,
Møborg, 7660 Bækmarksbro

Nielsen, Erling Holm,
Drosselvej 12, 6900 Skjern
Tind, Mikael Gjørtler,
Lupinvej 95, 6880 Tarm

mS (3)

Christensen, Poul Johan Husted,
Hebeltoft 27, 6950 Ringkøbing
Jespersen, Tage Toft,
Ånumvej 79, 6900 Skjern
Rahbek, Thora Lisbeth,
Dejbjergvej 6, Stauning, 6900 Skjern

mN (8)

Balle, Birthe Mosekjær,
Blåkildevej 33, 6880 Tarm
Bruun, Bettina,
Brogården, Spangager 20, 6880 Tarm
Jensen, Anette Leding,
Ølstrupvej 11, 6971 Spjald
Jensen, Liselotte,
Skjernvej 35, 6880 Tarm
Jørgensen, Helle,
Åbrinken 46, 6900 Skjern
Kristensen, Kristen Torben, Gl. Mølle-
vej 35, Kollemorten, 7323 Give
Nielsen, Kirsten Kjærgaard,
Stauningvej 21, 6900 Skjern
Rindom, Karen Marie,
Dejbjergvej 14, Stauning, 6900 Skjern

3y 1980/81

(20 elever. 8 drenge og 12 piger)

mF (11)

Andersen, Hanne Kirstine,
Videbækvej 21, Astrup, 6900 Skjern
Holst, Michael,
Drosselvej 35, 6880 Tarm
Jensen, Ingrid,
Gadegårdsvej 11, Kloster, 6950 Ringk.
Jensen, Tage Alf,
Hedevangsv. 13, Fiskb., 6920 Videbæk
Kragh, Jette Søndergaard,
Hannerupvej 1, Faster, 6900 Skjern
Madsen, Anne Kirstine,
Anemonevej 5, 6900 Skjern
Nielsen, Annette,
Videbækvej 33, 6900 Skjern

Nielsen, Henning Klokbose,
Nygade 34, 6900 Skjern
Simonsen, Karsten Kirkegaard,
Bandsbølvej 41, 6893 Hemmet
Thomsen, Steen Balle,
Kirkegade 49, 6940 Lem st.
Petersen, Hanne Lauerberg,
Allikevej 3, 6900 Skjern

mS (2)

Frank, Lene,
Østergade 44, 6950 Ringkøbing
Lauridsen, Ivan Kjær,
Kirkevej 5, 6950 Ringkøbing

mN (7)

Andreasen, Lene,
Lærkevej 3, 6940 Lem st.
Daugaard, Lars,
Hærvejen 208, Kollemorten, 7323 Give
Jacobsen, Lene,
Videbækvej 18, Astrup, 6900 Skjern
Jensen, Anna Kirstine,
Møllebækv. 24A, Faster, 6900 Skjern
Jensen, Jette, Storegade 5, 6880 Tarm
Madsen, Bent Urup,
Anemonevej 129, 6880 Tarm
Nielsen, Viki Marie Nørgaard,
Højevej 39, 6900 Skjern

3z 1980/81

(21 elever, 18 drenge og 3 piger)

zF (12)

Enggrob, Niels Chr.,
Tueshøj 1, Gl. Sogn, 6950 Ringkøbing
Bilberg, Claus Sigfred,
Bøelvej 8, Lønborg, 6880 Tarm
Hammer, Lars,
Kongsgårdsv. 4, Lønborg, 6880 Tarm
Hansen, Henrik Bo,
Brogårdsvænget 47, 6950 Ringkøbing
Kamp, Torben, Sønderviglandevej 24,
Holmsland, 6950 Ringkøbing
Mogensen, Erik Aggerstrøm, Holmsland
Klitv. 40, N. Lyngvig, 6960 Hv. Sande
Mårtensson, Peter Gram,
Lervangvej 3, 6950 Ringkøbing
Nielsen, Anders Horsbøl,
Højallé 15, Lyne, 6880 Tarm

Nielsen, Bjarne Bundsgaard,
Godthåbsvej 13, 6950 Ringkøbing
Poulsen, Jan, Korsvej 1c, 6880 Tarm
Sand, Hans Peder,
Kildsigvej 5, Brejning, 6971 Spjald
Sørensen, Niels Jørgensen,
Bakkevej 12, 6960 Hvide Sande

zS (4)

Iversen, Hans,
Langbossen 8, Vandborg, 7620 Lemvig
Kofoed, Jesper,
Grønningen 4, 6900 Skjern
Lund-Andersen, Jan Christian,
Åvangen 9, 6900 Skjern
Risgaard, Jens Anders Estrup,
Havrevænget 5, 6950 Ringkøbing

zN (5)

Hansen, Annette Krogh,
Møllegårdsvej 15, Borris, 6900 Skjern
Langhoff, Anders,
Isagervej 6, 6950 Ringkøbing
Lundsgaard, Annemette,
Lindvigvej 2, Borris, 6900 Skjern
Nielsen, Peder Rejmers,
Østergade 10, 6900 Skjern
Søndergaard, Inger,
Møllegårdsvej 2, Borris, 6900 Skjern

3u 1980/81

(20 elever, 18 drenge og 2 piger)

mF (14)

Andersen, Jan Steincke,
Finlandsgade 38, 6950 Ringkøbing
Andreasen, John,
Egebjergvej 10, Lyne, 6880 Tarm
Bojen, Lars,
Hasselvej 3, 6950 Ringkøbing
Grønberg, Allan,
Svalevej 6, 6940 Lem st.
Hastrup, Henrik Otterstrøm,
Holstebrovej 52, 6950 Ringkøbing
Hornbak, Leif, Østerg. 17, 6900 Skjern
Jakobsen, Ib,
Stenshøjvej 15, 6950 Ringkøbing
Jensen, Henning,
Vendersgade 6, 6900 Skjern

Jørgensen, Jørgen,
Ny Møllevvej 8, 6950 Ringkøbing
Larsen, Erik,
Holstebrovej 64, 6900 Skjern
Lauridsen, Flemming Mose,
Adelvej 2, Lundenæs, 6900 Skjern
Pedersen, Poul Juel,
Holstebrovej 98, He, 6950 Ringkøbing
Thomsen, Peder Michael,
Ranunkelvej 16, 6900 Skjern
Thøgersen, Thomas Hays,
Adumvej 6, 6880 Tarm

uN (6)

Hvas, Peder,
Ternevej 17, 7680 Thyborøn
Iversen, Jens Legard,
Vandborgbjerg, 7620 Lemvig
Jensen, Martin, Hærvejen 186,
Kollemorten, 7323 Give
Nørgaard, Kirsten,
Østerhedevej 14, 6893 Hemmet
Oettinger, Thomas,
Alkjærhøj 12, 6950 Ringkøbing
Pedersen, Vivi Hartvig,
Hærvejen 263, Kollemorten, 7323 Give

3v 1980/81

(21 elever, 21 piger)

vF (4)

Barbesgaard, Mary,
Kappelhøj 9, 6950 Ringkøbing
Madsen, Bente Krejbjerg,
Kløvervænget 20, 6900 Skjern
Nielsen, Ellen Marie,
Kildsigvej 9, 6971 Spjald
Slot, Alice Pedersen,
Nygårdsvej 9, Højmark, 6940 Lem st.

vS (4)

Balleby, Lone,
Enghavevej 6, 6950 Ringkøbing
Hansen, Vibeke Østergaard,
Præstegårdsvej 4, 6900 Skjern
Jensen, Connie Møller,
Kløvervænget 16, 6950 Ringkøbing
Koldsgaard, Linda,
Mejlvang 8, Kloster, 6950 Ringkøbing

vN (13)

Andersen, Birgith,
Skråvejen 17, Fiskbæk, 6920 Videbæk
Christensen, Ester,
Kastanievej 3, 6880 Tarm
Christiansen, Hanne Sommer,
Oblingvej 14, Bork, 6893 Hemmet
Fisker, Jytte,
Glibstrupvej 11, Lyne, 6880 Tarm
Fugleberg, Grete,
Strømmesbølv. 30, Ådum, 6880 Tarm
Hillersborg, Karen Birgitte,
Toften 1, 6950 Ringkøbing
Jensen, Hanne Hornshøj,
Lindevej 9, 6950 Ringkøbing
Jensen, Susanne Dalsgaard,
Storegade 19, 6880 Tarm
Meiner, Anni Kirstine,
Grøndal 1, Borris, 6900 Skjern
Olsen, Helene,
Herningvej 21, 6950 Ringkøbing
Pedersen, Kirsten,
Jannavej 6, 6960 Hvide Sande
Raunkjær, Kamma,
Knudevej 3, Lyne, 6880 Tarm
Tagmose, Helle,
Alkjærparken 22, 6950 Ringkøbing

1p 1980/81

(28 elever, 8 herrer og 20 damer)

Andersen, Birgit,
Kastanjevej 5, 6950 Ringkøbing
Andersen, Birgit Elisabeth,
Egensvej 29, Ejstrup, 6900 Skjern
Andersen, Jørgen,
Brosbølvej 4, 6893 Hemmet
Bakmann, Inge-Lisbet,
Birkevænget 27, Astrup, 6900 Skjern
Christensen, Frank Weiergang,
Vibevej 9, Vorgod, 6920 Videbæk
Christensen, Jesper Fonager Uhre,
Velling Kirkeby 43, 6950 Ringkøbing
Christensen, Karen Marie,
Skovvangsvej 1, Ahler, 7280 S. Feld.
Dideriksen, Kurt Møller,
Amagervej 98, 6900 Skjern
Falck, Liselotte,
Jernbanegade 12, 6940 Lem st.

Frandsen, Anne Marie Kjær,
Kaniavej 55, 6960 Hvide Sande
Færge, Mette Marie,
Gl. Borrisvej 16, Hoven, 6880 Tarm
Hager, Peter,
Velling Kirkeby 57, 6950 Ringkøbing
Hansen, Alise Debel,
Egebjerg Landevej 90, 7250 Hejnsvig
Hansen, Anna-Marie Møller,
Bjerglide 24, 7330 Brande
Hedegaard, Claus,
Enghavevej 28, 6900 Skjern
Høj, Karen Schjøtz,
Søndergade 10, 6960 Hvide Sande
Haahr, Else Marie,
Torvegade 3, 6870 Ølgod
Jensen, Asta,
Stauningvej 72, 6900 Skjern
Jensen, Bodil Nørrelykke,
Møllegårdsvej 12, Borris, 6900 Skjern
Jensen, Jens Marius,
Amagervej 6, 6900 Skjern
Knudsen, Gitte Pilgård,
Sædding Hedev. 5, Sædd., 6900 Skjern
Korsholm, Inge, Spættev. 5, 6900 Skjern
Kruise, Connie Birgitte,
Adelvej 5, 6823 Ansager
Lauridsen, Anette,
Fabriksvej 10, 6880 Tarm
Madsen, Lars Medom,
Grønagerv. 21, Stauning, 6900 Skjern
Michelsen, Anne Guldborg,
Engvej 7, 6880 Tarm
Nielsen, Bent,
Bredgade 36, Hoven, 6880 Tarm
Steffensen, Henriette,
Vestergade 9 H, 6950 Ringkøbing

1q 1980/81

(27 elever, 7 herrer og 20 damer)

Jensen, Tonny, Møllevvej 10, 6880 Tarm
Jørgensen, Ejnar Korsholm,
Nymøllevvej 8, 6950 Ringkøbing
Madsen, Bente Skov, 7330 Brande
Mikkelsen, Lars Hauge Bjerg,
Gyvelvej 78, 6880 Tarm
Mikkelsen, Ole Lerche,
Falkevej 3, 6900 Skjern

Mortensen, Sonja,
Højbyvej 15, Højby, 6900 Skjern
Mortensen, Ulla,
Skovbrinken 23, 6900 Skjern
Møller, Lisbeth Bøgelev,
Finderup, 6900 Skjern
Nielsen, Britta Viola,
Amagervej 3, 6900 Skjern
Nielsen, Lene Møller,
Østergade 14, 6900 Skjern
Nielsen, Tove,
Mosegårdsvej 5, 6893 Hemmet
Nielsen, Pia,
Langagervej 44, 6900 Skjern
Nørtoft, Ninna Møller,
Ringgivevej 83, 7323 Give
Olsen, Alice, Hedegårdsv. 20, 7430 Ikast
Pedersen, Hanne Kirstine,
Nattergalevej 1, 6900 Skjern
Pedersen, Lisbeth,
Vejlevej 61, 6880 Tarm
Petersen, Vivi Birgithe,
Ånumvej 143, 6900 Skjern
Rasmussen, Grethe,
Fabriksvej 10, 6880 Tarm
Rathkjen, Poul Henning,
Solsortevej 35, 6880 Tarm
Olesen, Robert Reinhardt,
Møllevvej 19, 6880 Tarm
Rindom, Bodil,
Længstedal 4, Borris, 6900 Skjern
Sørensen, Isabella Christina,
Vejlevej 80, 6880 Tarm
Sørensen, Laila,
Stauningvej 39, 6900 Skjern
Sørensen, Susan Lillebæk,
Kløvervej 8, 6880 Tarm
Sørensen, Ulla,
Gåsdalvej 1, Borris, 6900 Skjern
Thomsen, Mette Koed,
Saffelvej 3, 6893 Hemmet
Visgaard, Anette,
Damslundvej 1, Bølling, 6900 Skjern

2p 1980/81

(23 elever, 5 herrer og 18 damer)

Akselsen, Tonny Sommer,
Ø. Vejrupvej 13, Lyne, 6880 Tarm

Beck, Linda, Ø. Lemv. 6, 6940 Lem st.
 Bollerup, Kaj Ove,
 Lærkevænget 2, Rk.Mølle, 6900 Skjern
 Breindahl, Karen Marie,
 Stensigvej 2, Sædding, 6900 Skjern
 Hansen, Annie Damsgaard,
 Pilevej 31, 6880 Tarm
 Jensen, Bente Lund,
 Fjelstrupv. 18, Fjelstrup, 6920 Videb.
 Jensen, Helle Witting,
 Rydbjergvej 13, Velling, 6950 Ringk.
 Jensen, Karen Krog,
 Vestergade 3-f, Borris, 6900 Skjern
 Johannesen, Karen Mosegård,
 Ørbækvej 8, 6880 Tarm
 Jørgensen, Lisbeth Anette,
 Ladegårdsvej 3, 6920 Videbæk
 Kirkegaard, Lone Ager,
 Nygade 40, 6900 Skjern
 Kristensen, Joan Dahl,
 Skovvej 28, 6880 Tarm
 Kærgaard, Lis,
 Kildsigvej 19, 6971 Spjald
 Larsen, Søren Michael,
 Nelligevej 139, 6880 Tarm
 Madsen, Anni Ertbølle,
 Andrup Engv. 1, Stauning, 6900 Skjern
 Mogensen, Ruth Holm,
 Vesterbyvej 18, Vostrup, 6880 Tarm
 Olesen, Inga Marie Munch,
 Snekpevej 1, 6880 Tarm
 Olesen, Kirsten, Skovvej 14, 6880 Tarm
 Olsen, Lene Holmgård,
 Parkvej 4, 6971 Spjald
 Refstrup, Birthe,
 Bredgade 74, 6940 Lem st.
 Straarup, Margit,
 Ørbækvej 17, 6880 Tarm
 Sørensen, Leif, Park Allé 45, 6880 Tarm
 Therkildsen, Henning,
 Røgindvej 12, 6940 Lem st.

Friedrichsen, Gitte,
 Lemkær 14, 6472 Kirkehørup
 Jacobsen, Gert,
 Spurvevej 7, 6900 Skjern
 Jensen, Lene Holst,
 Sæddingvej 1, 6900 Skjern
 Jensen, Per Ole,
 Tarmvej 101, 6893 Hemmet
 Jensen, Dorte, Østervang 1, 6900 Skjern
 Kinch, Esther Schousboe,
 Skolegade 3, 6900 Skjern
 Korsholm, Anne-Mette,
 Kirkevænget 8, Herborg, 6920 Videb.
 Madsen, Gunhild Sommer, Anerbjerg-
 vej 16, Sdr. Bork, 6893 Hemmet
 Madsen, Kirsten,
 Dalgårdsvej 9, 6900 Skjern
 Madsen, Margit,
 Grenevej 3, Astrup, 6900 Skjern
 Madsen, Per, Lykkevang 17, 6870 Ølgod
 Nielsen, Grete Sandahl,
 Vardevej 74, 6900 Skjern
 Nielsen, Helle Susanne,
 Østervang 45, 6900 Skjern
 Nielsen, Inga Vibeke,
 Toftvej 16, Vind, 7500 Holstebro
 Pedersen, Bitten Aarhus,
 Midtbyv. 29, Nr. Bork, 6893 Hemmet
 Pedersen, Gitte Just,
 Skolebakken 12, Herborg, 6920 Videb.
 Sommer, Inger Margrethe, Hennings-
 gårdsvej 2, Sdr. Bork, 6893 Hemmet
 Strandgaard, Berith,
 Anumvej 11, 6900 Skjern
 Sørensen, Annie,
 Waldemarsgade 11, 6870 Ølgod
 Thygesen, Carsten,
 Nr. Vognbjergvej 1, 6900 Skjern
 Trelborg, Elsebeth,
 Sønderbyvej 40, Hygum, 7620 Lemvig
 Vesterbæk, Birthe,
 Østervænget 2, 6971 Spjald

24 1980/81

(23 elever, 5 herrer og 18 damer)

Andersen, Svend Aage,
 Brosbølvej, 6893 Hemmet

Elevrådet

Elevrådet består af en repræsentant fra hver klasse. Repræsentanterne fra de nye klasser vælges i løbet af en måneds tid, når man har lært hinanden at kende, og man ved, hvad elevrådsarbejdet går ud på. Derefter vil der blive holdt elevrådsmøder efter behov.

Merete Højfeldt,
elevrådsformand.

Stikordet

Det nuværende skoleblads tilværelse på VGT har kun været kort; det blev startet af eleverne selv for 3 år siden, idet disse fornemmede, at der eksisterede et behov for et internt medium, hvis indhold blev skrevet og redigeret af eleverne.

Bladet består af artikler, interviews, referater, sport, satire m.m., som dels indleveres til eller fremskaffes af redaktionen.

Enhver, som har lyst til at støtte aktiviteter i og omkring skolen, er velkommen til at deltage i redaktionens arbejde.

Redaktionen.

Elevaktiviteter

Der har i tidens løb eksisteret forskellige studiekredse på VGT. Det står enhver frit for at oprette studiekredse i hvad som helst, og skolen stiller selvfølgelig lokaler til rådighed.

Kristeligt Forbund for Studerende og Skoleungdom (KFS) er et frivilligt arbejdsfællesskab inden for den danske folkekirke, som ønsker at forkynde Bibelens budskab på en sådan måde, at det fører til personlig tro på Jesus Kristus.

Vi holder andagt hver dag i 10-frikvarteret, og desuden har vi møder hver anden torsdag. Hvis du selv er en kristen, eller du bare er nysgerrig efter at vide, hvad kristendom er, så er du meget velkommen i KFS.

Herudover findes der forskellige klubber på skolen: SVALERNE, en ulandsforening, og FOTOKLUBBEN. Andre klubber kan startes; det gælder blot om at finde nogle interesserede og så komme igang. (Også her stiller skolen lokaler til rådighed).

Efter skoletid kan man dyrke sport, enten elevkampe i forskellige boldspil, eller man kan gå til træning i f.eks. atletik og svømning.

Praktiske oplysninger

- Hvordan finder jeg rundt på skolen?* Se planen over skolens lokaliteter i dette hæfte.
- Hvor må jeg parkere?* Til biler benyttes parkeringspladserne ved Skolegade eller bag kirken; til cykler er der kælder med nedgang fra Allévej; til knallerter er der opstillingsplads nær indgangen fra Skolegade.
- Hvordan får jeg kørselsgodtgørelse?* Amtskommunen udbetaler efter indsendt ansøgningskema. Ved brug af offentligt transportmiddel udleveres der skema fra skolens kontor. Ved personlig befordring afhenter man selv skema hos amtet.
- Hvordan får jeg et legat fra Statens Uddannelsesstøtte?* Ansøgningskema fås fra skoleårets begyndelse på skolens kontor. Yderligere oplysninger hos stipendieudvalgets lærer- og elevrepræsentanter.
- Hvor er bogdepotet?* Ved skolens kontor. Der er åbent hver skoledag i 3. frikvarter. Hovedparten af de bøger, der skal benyttes, udleveres den 1. skoledag. Du har ansvar for alle de bøger, du modtager, og du er erstatningspligtig i henhold til Undervisningsministeriets cirkulære vedr. bogudlån. Derfor er det vigtigt, at du straks ved modtagelsen skriver navn og klasse i alle bøger.
- Får jeg udleveret papir?* Ja, indskrivningshæfter og papir udleveres to gange årligt. I begyndelsen af skoleåret udleveres rigeligt. Slår det ikke til, kan du rekvirere mere til nytår. Alle henvendelser ang. bøger og papir til boginspektør Per Baand.
- Hvor bliver skemaændringer annonceret?* Du bedes dagligt orientere dig på opslagstavlen ved siden af elevophold III.
- Hvornår er der frokostpause?* Efter 4. time.

Timerne ligger således:

1. time	8.00 – 8.45	5. time	12.00 – 12.45
2. time	8.55 – 9.40	6. time	12.55 – 13.40
3. time	9.55 – 10.40	7. time	13.50 – 14.35
4. time	10.50 – 11.35	8. time	14.40 – 15.25

- Hvor må jeg opbolde mig i frikvartererne?* I skolegårdene, på gangene og i elevopholdsrummene. Rygning er tilladt, hvor der er opstillet askebægre. Ophold i klasselokalerne frabedes af hensyn til udluftning.
- Hvad gør jeg ...
– når jeg har forsømt?* I det 2. frikvarter afleveres en forsømmelsesseddel hos lektor H. Gam på kontoret. Er du under 18 år, skal meddelelsen være fra dit hjem med angivelse af, hvor længe og hvorfor du har været fraværende. Ved forsømmelser, der ikke skyldes sygdom, skal skolens tilladelse være indhentet forud!
- når jeg vil fritages for gymnastik?* En lægeattest afleveres til gymnastiklæreren ved fritagelse ud over fire uger. Der er mødepligt til alle timer uanset eventuel fritagelse.
- når jeg bliver syg på skolen?* Henvend dig til en lærer, inspektør eller rektor (træffes via kontoret).
- når jeg vil låne en bog med hjem fra skolens bibliotek?* Henvend dig til faglæreren eller til bibliotekaren adj. P. Baand.
- når jeg vil drikke mælk til min frokost?* Mælkemærker sælges dagligt i 1. og 2. frikvarter. Håndmadder kan ligeledes dagligt bestilles i 1. og 2. frikvarter.
- når jeg trænger til en kop kaffe?* Der er opstillet automater til kolde og varme drikke ved elevophold I + III.
- Hvor ofte er der fest?* Fire til fem gange årligt.
- Hvad er fællestimer?* Skoleåret igennem arrangerer fællesudvalget fællestimer af undervisningsmæssigt og kulturelt indhold for alle skolens elever.
- Hvornår er der ferie?* Efterårsferie 11-19/10; juleferie 24/12-4/1; vinterferie 21-28/2; påskeferie 11-20/4; sommerferie begynder den 20/6 1981.

Introduktionsdage

ONSDAG DEN 6. AUGUST 1980:

Nye elever:

- 8.00 Velkomst i festsalen.
- 8.15 Eleverne føres ind i klasserne af ældre elever - kaffe.
- 8.45–10.30 Præsentation af eleverne indbyrdes. Klasselæreren dikterer skema, og faglærerne præsenterer sig med oplysninger om, hvilke bøger der skal medbringes de følgende dage. Bogudlevering.
- 10.30–11.30 Orientering på skolen ved ældre elever og kort foredrag om skolens og stedets historie i skolegården. Skoledagen slutter ca. 11,30.

Ældre elever:

- 9.30 Velkomst i festsalen. Skema dikteres af klasselæreren. Bogudlevering.

TORS DAG DEN 7. AUGUST :

- 8.00 Alle elever: Meddelelser i festsalen. Herunder oplysning om kantine og mælkemærkeordning.

Nye elever:

- 8.30– 9.40 Elevgennemgang af bekendtgørelsen om undervisningen i gymnasiet og HF.
Undervisning i 3. og 4. time.
Folkedans i Egvadhallen i 5. og 6. time.

Ældre elever:

- Normal skolegang i de fire første timer.
Folkedans i Egvadhallen i 5. og 6. time.

FREDAG DEN 8. AUGUST:

Nye elever:

- Undervisning i 1., 2., 5., 6. time. Orientering om fælles aktiviteter i 3. og 4. time.

MANDAG DEN 11. AUGUST:

Nye elever:

- Undervisning i 1., 2., 3., 5., 6. time. Diskussion på grundlag af spørgeskema af introduktionsdagene i 4. time.

