



# Danskernes Historie Online

Danske Slægtsforskeres Bibliotek

## Dette værk er downloadet fra Danskernes Historie Online

**Danskernes Historie Online** er Danmarks største digitaliseringsprojekt af litteratur inden for emner som personalhistorie, lokalhistorie og slægtsforskning. Biblioteket hører under den almennyttige forening Danske Slægtsforskere. Vi bevarer vores fælles kulturarv, digitaliserer den og stiller den til rådighed for alle interesserede.

### Støt Danskernes Historie Online - Bliv sponsor

Som sponsor i biblioteket opnår du en række fordele. Læs mere om fordele og sponsorat her: <https://slaegtsbibliotek.dk/sponsorat>

### Ophavsret

Biblioteket indeholder værker både med og uden ophavsret. For værker, som er omfattet af ophavsret, må PDF-filen kun benyttes til personligt brug.

### Links

Slægtsforskeres Bibliotek: <https://slaegtsbibliotek.dk>

Danske Slægtsforskere: <https://slaegt.dk>

# V.G.T.



1985

VESTJYSK GYMNASIUM  
OG H.F. KURSUS - TARM

# Skolen



## Vestjysk Gymnasium

Skolens historie går tilbage til 1887. Dette år oprettedes en realskole, som havde til huse i den bygning, der senere blev kaldt den røde kostskolefløj. Tarm Realskole voksede og blev udvidet med gymnastiksal og elevfløj. En mindre bygning, den hvide skole, blev tilføjet i 1909 og fortsatte efter om- og tilbygning i 1930'erne og 40'erne med at være den centrale del af skolebygningen. Samtidig var kostafdelingen blevet forøget med Kavalerfløjen mod Skolegade, og under 2. verdenskrig blev den hvide kostskolefløj taget i brug. Selve Realskolen havde i 1928 fået knyttet et studenterkursus til sig og omdannedes i 1938 til en privat, selvejende gymnasieskole.

Efter statens overtagelse af skolen i 1953 begyndte en byggeperiode med opførelse af gymnastiksal, frokoststue og festsal med en fresko af Poul Høm og Niels Østergaard, samt endnu en tilføjelse til den gamle skolebygning. Sidst i 1950'erne var begge kostskolefløje blevet forøget og moderniseret, og i 1966 fulgte en ny skolefløj mod syd.

Efter at et HF-kursus var blevet tilknyttet i 1972, samtidig med realafdelingens nedlæggelse, blev det nødvendigt, dels at nyindrette den gamle bygningsmasse, dels at udvide. Midt i 70'erne blev der opført to nye fløje, hvorved der dannedes en lukket havegård ved østsiden af den hvide bygning, og efter indrettelse af de sidste lokaler i foråret 1977 er skolen nu et moderne fagklassegymnasium, tilpasset de forskellige fællesfag, grenvalg og HF-tilvalg. Kostskoleafdelingen blev med udgangen af skoleåret 1984 nedlagt af staten, og efter Folketingets beslutning om

overdragelse af statsgymnasierne til amterne vil Vestjysk Gymnasium pr. 1/1 1986 overgå til Ringkøbing Amt.

Som ovenstående viser er skolens historie sammensat af mange elementer. For at de nye elever kan finde rundt og så hurtigt som muligt falde til, udsendes dette lille orienteringshæfte. Det vil ikke være muligt at besvare alle spørgsmål heri, derfor håber vi, at I selv vil henvende jer til os, hvis I er i tvivl om noget, og ligeledes håber vi, at I hurtigt vil komme til at befinde jer godt.

Børge Korsgaard.

## Kontor og pedel

*Rektor* træffes sikrest hver skoledag kl. 9.30-10.00 på sit kontor i midterfløjen. Tlf. (07) 37 10 27.

*Skolens kontor*, ligeledes beliggende i midterfløjen, med assistent Helene Korsgaard og assistent Lili Wejse, har åbent alle skoledage fra kl. 8.00-13.30. Tlf. (07) 37 12 17. Skolens postgironummer er 5 05 34 04.

*Administrativ inspektør* lektor Holger Gam træffes på kontoret hver skoledag i det 2. frikvarter.

*Boginspektør* lektor Per Baand træffes i bogdepotet hver skoledag i det 3. frikvarter.

*Studievejlederne*: Lektor Per Baand, adjunkt Helge Felter, lektor Jørn Manthey og adjunkt Kirsten Møller har træffetid efter opslag.

Henvendelse til studievejlederne og lærerværelset sker via kontorets telefon: (07) 37 12 17.

*Pedel* Laurids Lauridsen bor ved Mellemvej. Tlf. (07) 37 12 34.

## Skolens organer

*Skolens organer*:

Lærerrådet, lærerforsamlingen, fællesudvalget, skolenævnet og elevrådet.

*Lærerrådet*, hvis formand rektor ikke kan være, kan indbyde elevrepræsentanter til at deltage i dets møder.

*Fællesudvalget* er kontaktorgan mellem rektor, lærerråd og elever. Det består af rektor (formand), formanden for lærerrådet, tre af dette råd valgte lærere, tre gymnasieelever og en HF-studerende. Dets opgaver er at træffe afgørelse vedrørende fællestimer, studiekredse, fællesarrangementer, fritidsaktiviteter, praktiske forhold og elevfaciliteter.

*Skolenævnet* består indtil 31/12 1985 af rektor (formand), to af lærerrådet valgte lærere, og fire i forældrekrederen valgte medlemmer.

*Stipendieudvalget* består af fire elever og fire lærere.





## Elevrådet

Her på V.G.T. har vi, som så mange andre steder, et elevråd! Men hvad er elevrådet?  
— Og hvad skal det til for?

Elevrådet er et råd sammensat af 1 elev fra hver klasse, som vælges i begyndelsen af skoleåret!

Gennem elevrådet prøver vi på at knytte lærere og elever sammen i et samarbejde — således at også du, som »menig-elev«, kan komme med dine meninger og din indflydelse, som dit medansvar for skolen.

*Lis Holm,*  
elevrådsformand.

## Vestjysk Gymnasiums Venner

Ovennævnte forening blev stiftet i 1947 af en kreds af forældre. En af foreningens hovedopgaver har været opførelsen og driften af lejrskole- og weekendhytten i Klegod på Holmsland Klit, men desuden er der i årenes løb givet tilskud til en række arrangementer til gavn og glæde for skolens elever. Eksempelvis kan nævnes tilskud til ekskursioner, elevrejser af forskellig art, sportsarrangementer og kunststillinger.

*Bestyrelsen.*

# Lærerne



Bennike, Erik (Bn) lkt.,  
Ådumvej 8, 6880 Tarm  
(07-371917):  
Tysk: 3aN, 2aN, 1a, 1ab.  
Legemsøvelser: 2ay.



Bjerno, Bo (Bo) adj.,  
Fabriksvej 11b, 6880 Tarm  
(07-372422):  
Dansk: 2z, 2q.  
Oldtidskundskab: 2a, 2x, 2y,  
2z, 1a, 1bx, 1y.



Baand, Per (Ba) lkt., Kasta-  
nievej 6, Tarm (07-371257):  
Geografi: 3xyzSyN, 1a, 1q.  
Studievejleder: 3y, 2a, 2z, 1y,  
2q, 1q, 1r.  
Boginspektør og bibliotekar.



Christensen, Johannes (Ch)  
lkt., Parkalle 8, 6880 Tarm  
(07-371808):  
Matematik: 3xyzSyN,  
2xyzF, 1x, 1a.



Dickmeiss, Olfert (Di) adj.,  
Tjørnevej 27, 6880 Tarm  
(07-372212):  
Historie: 3y, 2r.  
Religion: 3a, 3bx, 2a, 2x, 2y,  
2p, 2r.



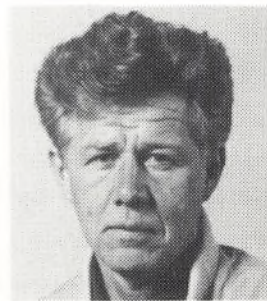
Dollerup, Bent (Do) adj.,  
Drosselvej 16, 6880 Tarm  
(07-372306):  
Historie: 3a, 2y, 1r.  
Geografi: 2zN, 1ab, 1r.



Felter, Helge (Fe) adj.,  
Lydumvej 1, 6893 Hemmet  
(07-375076):  
Russisk: 3bxy, 2y, 1bx.  
Psykologi: 2HF-A, 2HF-B.  
Studievejleder: 2p, 2r, 1p.



Felter, Iris (Ir) adj.,  
Lydumvej 1, 6893 Hemmet  
(07-375076):  
Dansk: 3z.  
Tysk: 3abN, 2PQR, 1p.



Gam, Holger (Ga) lkt.,  
Skovvænget 3, 6880 Tarm  
(07-371947):  
Engelsk: 1x, 1y.  
Legemsøvelser: 1y.  
Administrativ inspektør.





Hansen, Bodil Tang (Bt) adj.,  
Rypevej 11, 6880 Tarm  
(07-37 2516):  
Fransk: 3y, 2x, 2y, 2z.  
Religion: 3y, 3z, 2z, 2q.



Hovmark, Dan (Hv) adj.,  
Egevej 1, 6880 Tarm  
(07-37 2117):  
Engelsk: 2aS, 1a, 1ab, 1q.  
Lærrådsformand.



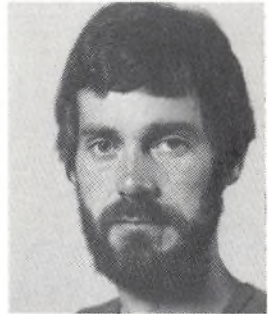
Ingversen, Bodil (In) adj.,  
Falkvej 16, 6880 Tarm  
(07-37 25 50):  
Formning: 3ab, 3xzF,  
3xyzSN, 2aS, 2aNzN, 2xyN,  
2xyzFS, 2PQR, 1p, 1q, 1r.



Jacobsen, Ole (Ja) adj.,  
Vibevej 17, 6880 Tarm  
(07-37 2505):  
Fysik: 3yF, 2xyN, 1x.  
Matematik: 2a.



Johansen, Mette (Me) adj.,  
Parkalle 43, 6880 Tarm  
(07-37 13 36):  
Fransk: 3a, 1a, 1bx, 2PQR.  
Latin: 2aN.



Johnsen, Hans (Jh) adj.,  
Påbølvej 5, Hoven,  
6880 Tarm (05-34 3161):  
Biologi: 3yN, 3b, 1p, 1q.

Johansen, Niels (Jo) adj., Parkalle 43, 6880 Tarm (07-37 13 36): Engelsk: 3abS, 2aN, 2pq, 1r.



Jørgensen, Jørgen Peter (Jø)  
adj., Vardevej 25, 6880 Tarm  
(07-37 26 53): Historie: 3z,  
2z. Legemsøvelser: 3az,  
3bxy, 2xy, 1bx, 2PQR, 1pqr.



Klange, Birgitte (Bi) adj.,  
Velling Kirkeby 44, Velling  
(07-32 31 89):  
Dansk: 1a, 2r. Legemsøvel-  
ser: 3a, 3bx, 2z, 1bx.



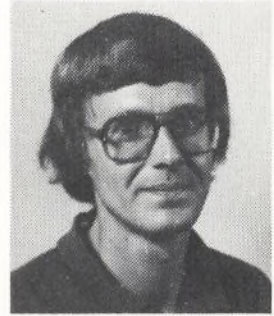
Knudsen, Thyge (Ks) adj.,  
Skolegade 34, 6880 Tarm  
(07-37 22 35):  
Matematik: 3xzF, 3xzN,  
2xyzS. Datalære: 2PQR.



Kofoed, Ole (Kd) lkt.,  
Drosselvej 19, 6880 Tarm  
(07-37 20 43):  
Matematik: 2zN, 1p, 1r.



Kold, Erik (Kl) adj.,  
Parkallé 65, 6880 Tarm  
(07-37 25 88):  
Fysik: 2xyzF, 2PQR.  
Matematik: 2xyN, 1ab.  
A-V-inspektør.



Kongsted, Thomas (Kn) adj.,  
Falkevej 4, 6880 Tarm  
(07-37 21 82):  
Fransk: 3bx, 3z, 2a, 1y.  
Latin: 1a, 1ab.



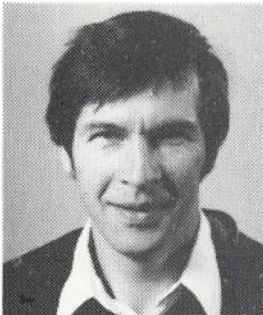
Korsgaard, Børge (Kg) rkt.,  
Skovvej 46, 6880 Tarm  
(07-37 10 27).



Larsen, Randi (Lr) adj.,  
Drosselvej 19, 6880 Tarm  
(07-37 20 43):  
Dansk: 3y, 2a, 1y, 2p.



Læntver, Richard F. (Læ)  
adj., Drosselvej 20,  
6880 Tarm (07-37 25 21):  
Kemi: 2xyzF, 2xyN, 2xyzS,  
1x, 1y, 2PQR. Fysik: 2xyzS.



Manthey, Jørn (Mt) lkt.,  
Drosselvej 31, 6880 Tarm  
(07-37 19 03):  
Biologi: 3xzN, 2xyN, 2PQR.  
Studievejleder: 3z, 2x, 2y.



Manthey, Marie (Ma) lkt.,  
Drosselvej 31, 6880 Tarm  
(07-37 19 03):  
Biologi: 3a, 3xyzSyF, 3xzF,  
2zN, 1r. Kemi: 2zN.

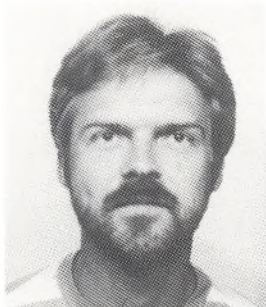


Mogensen, Arne (Mo) lkt.,  
Vestervej 2, 6880 Tarm  
(07-37 14 38):  
Dansk: 3a, 3bx, 2x, 1p.





Mogensen, Aase (As) lkt.,  
Vestervej 2, 6880 Tarm  
(07-371438):  
Historie: 3bx, 2a, 1a, 2q, 1q.  
Tysk: 1q, 1r.



Mose, Jens (Ms) adj.,  
Vestjysk Gymnasium, Tarm:  
Musik: 3ab, 3xyF, 3xyzSN,  
2aNzN, 2xyzFS, 1a, 1bx, 1y,  
1p, 1qr. Engelsk: 1p.



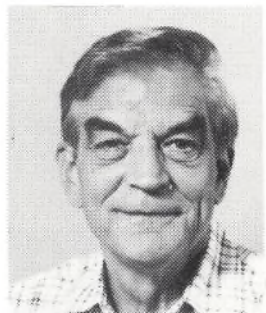
Møller, Kirsten Bryld (Ki)  
adj., Ørnevej 14, 6880 Tarm  
(07-371180): Dansk: 1bx,  
1q. Engelsk: 2rq. Studievejle-  
der: 3a, 3bx, 1a, 1bx.



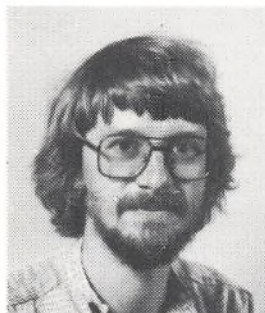
Møller, Knud Læssøe (Mr)  
adj., Ørnevej 14, 6880 Tarm  
(07-371180):  
Engelsk: 3aN, 2PQR.  
Dansk: 2y.



Nymann, Troels (Ny) adj.,  
Lindevej 5, 6880 Tarm  
(07-372454):  
Engelsk: 3abN, 2PQ.  
Dansk: 1r.



Olsen, Erik (Ol) lkt.,  
Enebærvej 83, 6880 Tarm  
(07-372123):  
Matematik: 2PQR, 1q.  
Fysik: 1y.



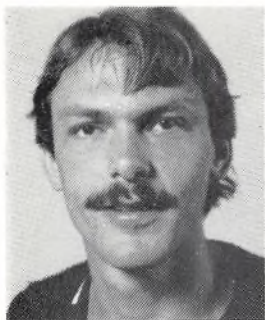
Pedersen, Søren Brix (Br)  
adj., Jasminvej 52, 6880 Tarm  
(07-372229):  
Geografi: 3abS, 3xzN, 2aS,  
2xyzF, 2xyzS, 2xyN, 1p.



Schrøder, Olga (Sc) tml.,  
Stadionvej 17, 6760 Ribe  
(05-420489):  
Legemsøvelser: 3y, 3z, 2ay,  
2xy, 1a, 1y, 1p, 1q, 1r.



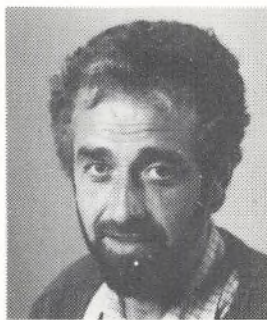
Strømø, Poul Erik (St) adj.,  
Svalevej 9, 6880 Tarm  
(07-372215):  
Historie: 2x, 1bx, 1y, 2p, 1p.  
Samfundsfag: 3abxyzS.



Thuelund, Carsten (Th) adj.,  
Grønningen 4, 6900 Skjern  
(07-35 19 37):  
Samfundsfag: 2aS, 2xyzS,  
2PQR, 1p, 1q, 1r.



Vaaben, Jens (Va) studielkt.,  
Kastanievej 10, 6880 Tarm  
(07-37 15 93):  
Fysik: 3xzF, 3xyzSyN,  
3xzN, 2zN.



Vestereng, Poul (Ve) adj.,  
Kastanievej 1, 6880 Tarm  
(07-37 20 58):  
Matematik: 3yF, 1y.  
Datavejleder.



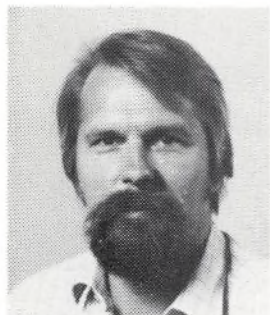
Sekretær Helene Korsgaard.



Sekretær Lili Wejse



Kantinebestyrer  
Gurli Lauridsen.



Pedel  
Laurids Lauridsen.



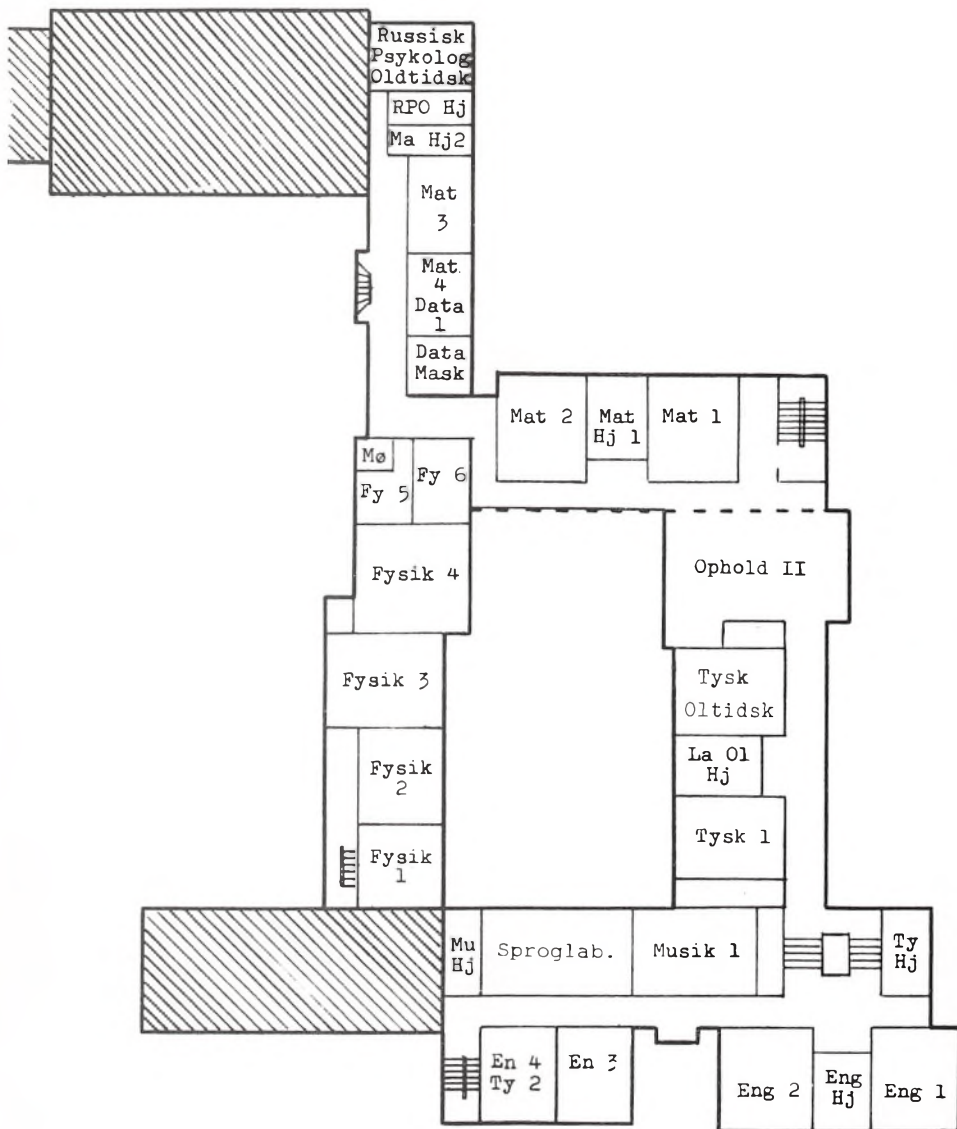
Pedelmedhjælper  
Ib Bladt Kramer.



Pedelmedhjælper  
Leif Christensen.

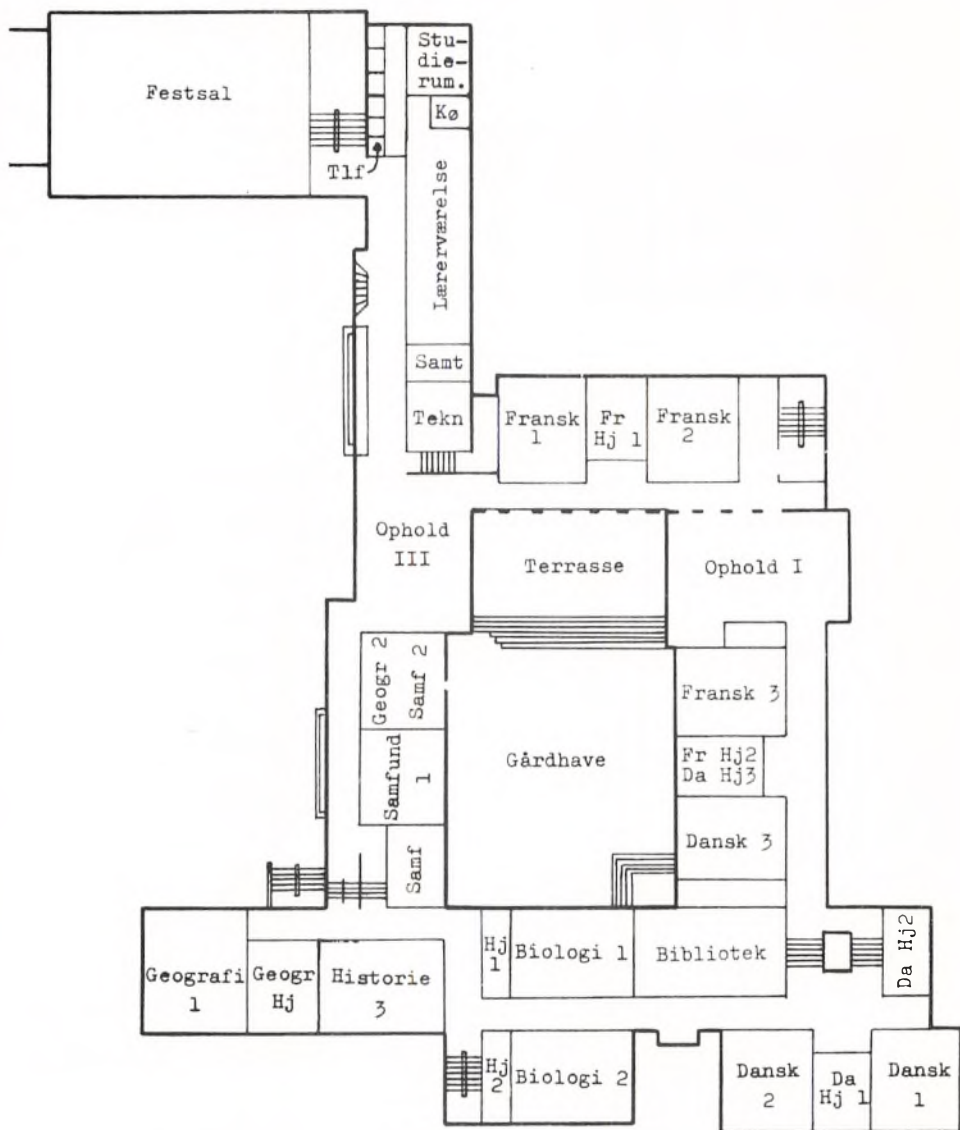
# Plan over skolen

## 1. SAL

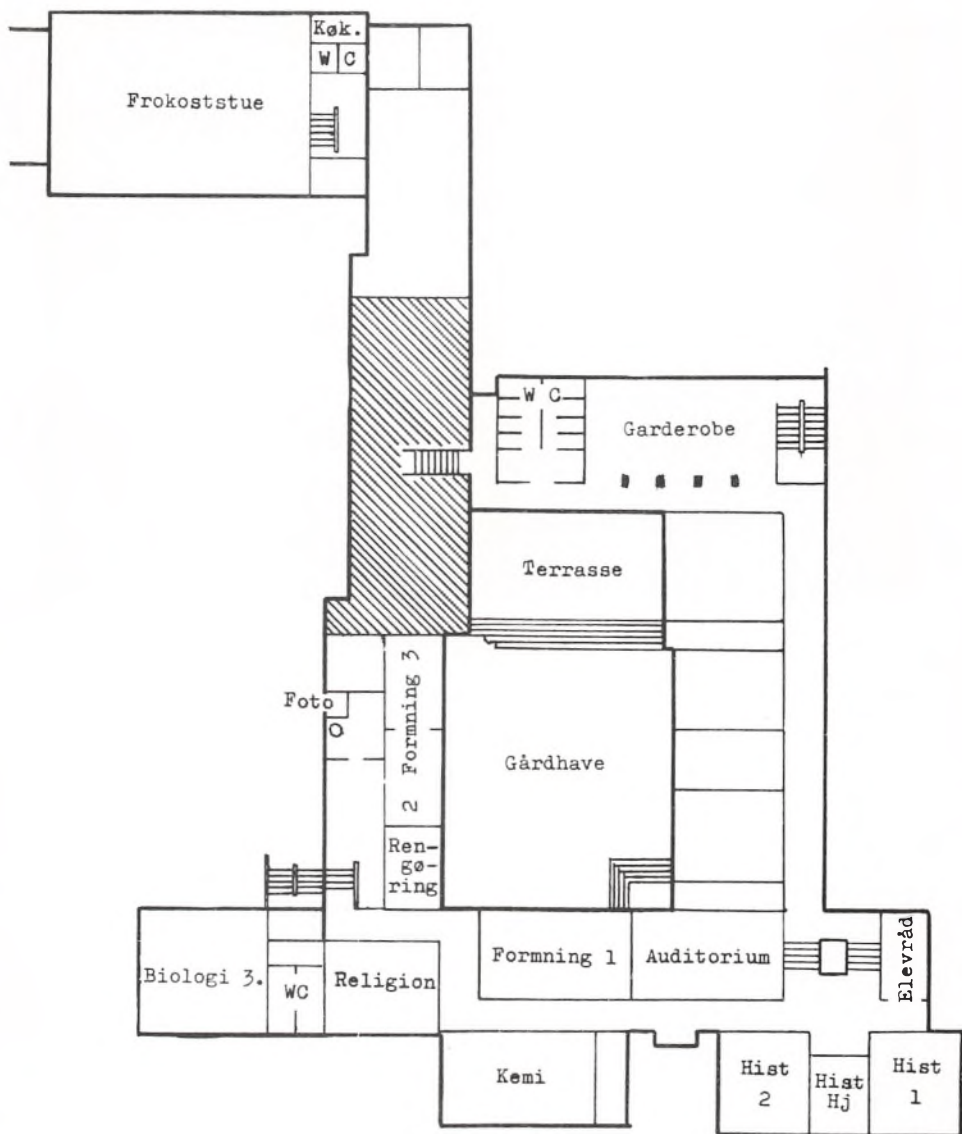




# STUEETAGE



# KÆLDER



# Eleverne 1985/86



## *1a (24 elever, 24 piger)*

Allerslev, Merete,  
Stenbjergvej 25, Lønborg, 6880 Tarm  
Andersen, Anna Bente,  
Egerisvej 29, Ejstrup, 6900 Skjern  
Andreasen, Anette,  
Poppelvej 10, 6880 Tarm  
Andreasen, Hanne,  
Nørhedevej 6, Lyne, 6880 Tarm  
Brøndum, Helle,  
Bellisvej 2, 6900 Skjern  
Christoffersen, Anette,  
Klostervænget 8, 6900 Skjern  
Dransfeldt, Kirsten,  
Vejlevej 91, Ådum, 6880 Tarm  
Gottfredsen, Vibeke Dagmar,  
Danmarksgade 12, 6900 Skjern  
Hansen, Ann Lisbeth,  
Tøstrupvej 37, Ådum, 6880 Tarm  
Hansen, Stine Møller,  
Kastanievej 9, 6880 Tarm  
Jensen, Annette,  
Marupvej 66, 6900 Skjern  
Kelså, Lykke Sommer,  
Nygade 5, 6880 Tarm  
Kirk, Susanne Midtiby,  
Ølgodvej 10, Ådum, 6880 Tarm

Kristensen, Anette,  
Lærkevej 19, 6880 Tarm  
Løntver, Stine,  
Drosselvej 20, 6880 Tarm  
Maksten, Vibeke,  
Blåkildevej 13, 6880 Tarm  
Nielsen, Anette,  
Damgårdsvej 3, 6893 Hemmet  
Nielsen, Dorte Korsholm,  
Dalgasgade 56, Troldhede, 6920 Videbæk  
Pedersen, Liselotte,  
Pilevænget 20, Astrup, 6900 Skjern  
Pedersen, Pernille,  
Godthåbsvej 6, 7280 Sdr. Felding  
Pedersen, Tina,  
Fresiavej 14, 6900 Skjern  
Sonne, Pernille,  
Mågevej 6, 6900 Skjern  
Øberg, Susanne,  
Drosselvej 29, 6880 Tarm  
Østergaard, Anette,  
Ribisvej 20, 6880 Tarm

## *1bx (27 elever, 15 drenge og 12 piger)*

### *b (6)*

Binderup, Trine,  
Baunegårdsvej 3, Ådum, 6880 Tarm



Christensen, Esben Haulund,  
Grønnegade 3, 6880 Tarm

Felter, Naja Susanne,  
Lydumvej 1, Sdr. Vium,  
6893 Hemmet

Hansen, Anders Gorm,  
Øster Allé 25, 6920 Videbæk

Hansen, Inger Nissen,  
Nygade 59, 6900 Skjern

Poulsen, Kåre Olai,  
Anumvej 133, 6900 Skjern

x (21)

Bach, Søren,  
Kildevej 37, 6900 Skjern

Birkmose, Gunhild,  
Birkmosevej 7, Herborg,  
6920 Videbæk

Breitling, Dorte Susanne,  
Sneppevej 6, 6900 Skjern

Eriksen, Christian Sigfred,  
Lillevej 6, 7270 Stakroge

Finnemann, Jørgen,  
Lastrupvej 6, 6880 Tarm

Hermansen, Pernille,  
Kastanievej 14, 6880 Tarm

Høj, Marianne Plougsgaard,  
Fredensgade 61, 6900 Skjern

Jacobsen, Anne Marie,  
Ringkøbingvej 37, 6940 Lem

Jensen, Tero Tapio,  
Ejstrupvej 4, Faster, 6900 Skjern

Johnsen, Dorte Møller,  
Hermansgårdevej 2, 6893 Hemmet

Jørgensen, Lars,  
Gråhedevej 9, 6880 Tarm

Kolby, Inger Marie,  
Præstevejen 17, Borris,  
6900 Skjern

Madsen, Peer Seehusen Kruchov,  
Ø. Marupvej 1, 6900 Skjern

Manthey, Inger Aae,  
Drosselvej 31, 6880 Tarm

Markussen, Kaj,  
Kildegårdsvej 3, 6880 Tarm

Meiner, Morten,  
Enebærvej 81, 6880 Tarm

Skade, Marianne,  
Vardevej 66 B, 6880 Tarm

Sunesen, Lars,  
Kløvervænget 37, 6900 Skjern

Sørensen, Carsten,  
Glibstrupvej, Lyne, 6880 Tarm

Sørensen, Niels Tang,  
Egerisvej 11, 6900 Skjern

Udby, Henrik,  
Skovbrinken 3, 6900 Skjern

1y (27 elever, 10 drenge og 17 piger)

Andreasen, Lone Henriette,  
Egebjergvej 10, Lyne, 6880 Tarm

Bech, Birgit Ester,  
Bratbjergvej 1, Hanning, 6900 Skjern

Brasen, Lars Peter,  
Gl. Landevej 37, 6893 Hemmet

Ebbesen, Henning,  
Kjærhusvej 11, Hoven, 6880 Tarm

Frost, Gitte,  
Møllebækvej 2, 6900 Skjern

Holmene, Susanne Rhiger,  
Skjernvej 34, 6880 Tarm

Højlund, Helle Ulbæk,  
Strømmesbølvej 22, Ådum,  
6880 Tarm

Jensen, Torben Nørskov,  
Åbrinken 55, 6900 Skjern

Jepsen, Helle Pasgaard,  
Storegade 31, 6880 Tarm

Kristensen, Bo,  
Længstedal 14, Borris, 6900 Skjern

Krogh, Birgitte,  
Flodgårdsvej 24, Borris, 6900 Skjern

Linde, Berit Maria,  
Grønningen 2, 6900 Skjern

Mikkelsen, Ingemarie Juhl,  
Egebjergvej 16, Lyne, 6880 Tarm

Nielsen, Charlotte,  
Sandtvej 12, 7280 Sdr. Felding

Nielsen, Henriette Bjørnkjær,  
Kastanievej 5, 6880 Tarm

Nielsen, Lisbeth Sandfeld,  
Lindvigvej 7, Borris, 6900 Skjern

Nielsen, Lone,  
Irisvej 29, 6880 Tarm

Nielsen, Majbritt Ebbekær Østergaard,  
Gadegårdsvej 1, 6880 Tarm

Pedersen, Carsten,  
Længstedal 16, Højby, 6900 Skjern

Pedersen, Lene Saarup,  
Glentevej 1, 6900 Skjern

Pedersen, Steen Bonde,  
Ragedal 1, Borris, 6900 Skjern

Poulsen, Merete Lundøe,  
Anumvej 8, 6900 Skjern

Povlsen, Henning,  
Dalbrinken 46, 6900 Skjern

Schmidt, Irene,  
Karlsmosevej 12, 6920 Videbæk

Schmidt, Kurt,  
Karlsmosevej 12, 6920 Videbæk

Spodsberg, Nikolaj,  
Ballekjær 18, 6880 Tarm

Thomsen, Flemming,  
Kildevej 7, Bølling, 6900 Skjern

2a (25 elever, 2 drenge og 23 piger)

sN (15)

Brølling, Pia Handrup,  
Holstebrovej 92, 6900 Skjern  
Christensen, Hans Esbjerg,  
Nelliikevej 138, 6880 Tarm  
Christensen, Inge Sandgaard,  
Danmarksgade 8, 6900 Skjern  
Friis, Susanne,  
Stadionvej 3, Ådum, 6880 Tarm  
Hansen, Britta Skovbjerg,  
Lærkevej 16, 6880 Tarm  
Hansen, Pernille Stie,  
Storegade 6-8, 6880 Tarm  
Hvergel, Mai-Britt Bjerregaard,  
Tarpvej 9, Strellev, 6870 Ølgod  
Jakobsen, Karin Borup,  
Hemmet præstegård,  
6893 Hemmet  
Jensen, Bodil Schjemte,  
Solvænget 1, 6900 Skjern  
Jensen, Susanne Ørbæk,  
Birkebyvej 2, 7280 Sdr. Felding  
Madsen, Christina Radsted,  
Røgindvej 22, 6940 Lem  
Rohde, Annette Bryde,  
Ånumvej 36, 6900 Skjern  
Sørensen, Anitta Haugaard,  
Elmevej 1, 6900 Skjern  
Sørensen, Elisa Weilgård,  
Poppelvej 15, 6880 Tarm  
Theils, Inger,  
Lindeallé 17, 6900 Skjern

sS (10)

Bjerregaard, Hanne Frost,  
Sandagervej 1, Dejbjerg, 6900 Skjern  
Brings, Hanne,  
Finkevej 4, 6900 Skjern  
Dalager, Irene,  
Møllevvej 9, 7280 Sdr. Felding  
Geertsen, Vivi,  
Vestergade 28, Borris, 6900 Skjern  
Grønbjerg, Karen Anette,  
Kirkebakken 5, 6900 Skjern  
Jacobsen, Jacob Gadegaard,  
Bratbjergvej 1, Hanning, 6900 Skjern  
Jensen, Lone Lykke,  
Hestkjærvej 1, Finderup,  
6900 Skjern  
Jørgensen, Mette,  
Egervvej 21, Borris, 6900 Skjern  
Sørensen, Linda,  
Nørholmvej 7, 6880 Tarm  
Thomsen, Anne Sofie Krogh,  
Nr. Vognbjergvej 10, 6900 Skjern

2x (26 elever, 8 drenge og 18 piger)

mF (12)

Dahlin, Finn,  
Gjerager 7, 6880 Tarm  
Horsager, Else,  
Uglbjergvej 25, 6940 Lem  
Jensen, Otto Colkær,  
Galgebjergvej 16, 6893 Hemmet  
Jeppesen, Bo,  
Syrenvej 38, 6880 Tarm  
Markussen, Finn,  
Gyvelvej 74, 6880 Tarm  
Møller, Susanne Scherrebech,  
Hjejlevej 4, 6900 Skjern  
Nielsen, Betina,  
Tarmvej 154, 6893 Hemmet  
Nielsen, Jes Brogaard,  
Esbølvej 1, Sdr. Viium, 6893 Hemmet  
Nielsen, Mette Bloch,  
Skovvænget 1, 6880 Tarm  
Ringgaard, Christina,  
Anerbjergvej 25, Sdr. Bork, 6893 Hemmet  
Strøm, Jørgen,  
Ballekjær 38, 6880 Tarm  
Sørensen, Kim Dalsten,  
Bækager 13, Sdr. Bork, 6893 Hemmet

mS (5)

Jacobsen, Ulla Heesg.,  
Bredgade 43, 7280 Sdr. Felding  
Karlsen, Alex Dahl,  
Rosenvej 130, 6880 Tarm  
Nielsen, Mette,  
Klokkebjergvej 86, 6900 Skjern  
Simonsen, Anette Hagerup,  
Grønningen 5, 6900 Skjern  
Wagener, Helle,  
Klokkebjergvej 72, 6900 Skjern

mN (9)

Dahl, Alice Kjær,  
Nørhedevej 29, Lyne, 6880 Tarm  
Enevoldsen, Dorte,  
Reberbanen 4, 6900 Skjern  
Jensen, Jette Linaa,  
Astrupvej 11, 6900 Skjern  
Madsen, Gitte Christina,  
Grøndal 4, 6900 Skjern  
Pedersen, Irene Kruse,  
Tobølvej 81, 6855 Outrup  
Pradsgaard, Helle,  
Videvangsvej 9, 6920 Videbæk  
Sørensen, Lone Mai,  
Fredensgade 59, 6900 Skjern  
Thomsen, Berit,  
Grønnegade 10, 6880 Tarm  
Vestergaard, Birgitte,  
Nørhedevej 52, Lyne, 6880 Tarm

2y (26 elever, 20 drenge og 6 piger)

*mF* (7)

Christiansen, Carl Henrik,  
Solsortevej 67, 6880 Tarm  
Hansen, Henrik Pasg.,  
Rosendsalsvej 13, Ådum, 6880 Tarm  
Hansen, Per,  
Anumvej 39, 6900 Skjern  
Kristensen, Brian Stenberg,  
Klokkebjergevej 19, 6900 Skjern  
Martinsen, Søren,  
Hjulagervej 90, 6854 Henne  
Olsen, Dennis,  
Amagervej 15, 6900 Skjern  
Skårup, Brian,  
Stadionvej 1 B, Ådum, 6880 Tarm

*mS* (9)

Hendriksen, Flemming Keller,  
Spangager 22, 6880 Tarm  
Hoff, Poul Martin,  
Solsikkevej 19, 7280 Sdr. Felding  
Jensen, Gudrun Møller,  
Klintevej 48, 6880 Tarm  
Madsen, Poul Kirkeg.,  
Videvangsvej 1, Nr. Vium, 6920 Videbæk  
Madsen, Tove Urup,  
Skærbækvej 4, Lyne, 6880 Tarm  
Nielsen, Casper Rohde,  
Skovbjergvej 25, 7280 Sdr. Felding  
Orehøj, Niels Ramsing,  
Solsortevej 65, 6880 Tarm  
Simmelsgaard, Benny,  
Vestergade 12, 7280 Sdr. Felding  
Wejse, Lene Søgaard,  
Lupinvej 103, 6880 Tarm

*mN* (10)

Andersen, Anders Brogaard,  
Anumvej 4, 6900 Skjern  
Christensen, Gitte,  
Stationsvej 7, 6880 Tarm  
Fynboe, Peter,  
Østergade 28, 6900 Skjern  
Hansen, Karen,  
Lærkevej 5, 6880 Tarm  
Hansen, Lene,  
Magnolievej 108, 6880 Tarm  
Hansen, Mads Henrik,  
Storegade 3, 6880 Tarm  
Kristensen, Poul,  
Ådumvej 2, 6880 Tarm  
Mikkelsen, Torben Bredkær,  
Agerhøj 26, 6880 Tarm  
Rasmussen, Niels,  
Bousøvej 9, Stauning, 6900 Skjern  
Vestergård-Nielsen, Thomas,  
Møllegårdsvej 20, Sdr. Vium, 6893 Hemmet

2z (24 elever, 24 piger)

*mF* (5)

Bruun, Kirsten Louise,  
Østre Allé 77, 6900 Skjern  
Enevoldsen, Tina Helene,  
Gåsaldsvej 14, Borris, 6900 Skjern  
Kjærgaard, Lisbeth,  
Stauningvej 5, 6900 Skjern  
Olesen, Charlotte Møller,  
Enghavevej 45, 6900 Skjern  
Ostensen, Birgitte,  
Holstebrovej, 6900 Skjern

*mS* (2)

Hansen, Mette Gram,  
Anumvej 131, 6900 Skjern  
Muldbjerg, Birgitte,  
Egerisvej 10, Faster, 6900 Skjern

*mN* (17)

Andersen, Hanne,  
Øster Allé 15, 6920 Videbæk  
Bisgaard, Inge,  
Vardevej 30, 6880 Tarm  
Dalgaard, Tina,  
Engsiggade 5, 6900 Skjern  
Hansen, Pernille,  
Kongensgårdsvej 10, Lønborg,  
6880 Tarm  
Henriksen, Tine Hildeb.,  
Dyssevænget 40, Rk. Mølle,  
6900 Skjern  
Jørgensen, Lone,  
Vardevej 49, 7280 Sdr. Felding  
Kirkegaard, Dorthe,  
Rypevej 5, 6880 Tarm  
Kristensen, Birgitte,  
Hølletvej 1, Stauning, 6900 Skjern  
Kristensen, Karen Dybkær,  
Tarmvej 8, Lønborg, 6880 Tarm  
Mikkelsen, Kirsten Rask,  
Granvej 37, 6893 Hemmet  
Mikkelsen, Lene Marie,  
Østergade 23, 6900 Skjern  
Møller, Susanne Bay,  
Skovbrinken 2, 6900 Skjern  
Nielsen, Lene Sandfeld,  
Lindvigvej 7, Borris, 6900 Skjern  
Pedersen, Lone Bech,  
Præstbrovej 1, 6880 Tarm  
Rasmussen, Mette Falk,  
Allikevej 10, 6900 Skjern  
Schmidt, Lisbeth Reuss,  
Lundevej 27, 6900 Skjern  
Østergaard, Birgit,  
Knudgårdsvej 4, 6900 Skjern



3a (27 elever, 6 drenge og 21 piger)

a1 (17)

aN1 (14)

Andersen, Karin Lystbæk,  
Tarmvej 14, Lønborg, 6880 Tarm  
Bennike, Cathrine,  
Ådumvej 8, 6880 Tarm  
Christiansen, Dorte,  
Drosselvej 14, 6880 Tarm  
Hansen, Charlotte Marie,  
Møllevvej 9, 6880 Tarm  
Hansen, Lisbeth Sandfeld,  
Poppelvej 6, 6880 Tarm  
Iversen, Tina,  
Hjellevej 2, 6900 Skjern  
Jeppesen, Annette,  
Skråvejen 20, Fiskbæk, 6920 Videbæk  
Knudsen, Mette,  
Amagervej 66, 6900 Skjern  
Lauridsen, Lars Henrik,  
Finkevej 1, 6900 Skjern  
Madsen, Susanne Seehusen Kruchof,  
Vinkelvej 13, Bølling, 6900 Skjern  
Poulsen, Hanne Busk,  
Skjernvej 25, 6920 Videbæk  
Rohde, Hans,  
Ånumvej 36, 6900 Skjern  
Thode, Johannes Ahlmann,  
Lavstrupvej 1, Vostrup, 6880 Tarm  
Østergaard, Lars,  
Agerhøj 2, 6880 Tarm

aS1 (3)

Jensen, Birgitte Gjørup,  
Ånumvej 55, 6900 Skjern  
Lomholt, Vibeke Rauert,  
Hulmosevej 7, 6880 Tarm  
Niklassen, Lene,  
Østervang 28, 6900 Skjern

a2 (10)

aN2 (2)

Kobberø, Hanne,  
Gundesbølvej 7, 6893 Hemmet  
Kristensen, Mikael,  
Lærkevej 19, 6880 Tarm

aS2 (8)

Christensen, Charlotte Munk,  
Kirkebyvej 71, Stauning, 6900 Skjern  
Hansen, Anita Pasgaard,  
Rosendalvej 13, 6880 Tarm  
Hansen, Karen Nissen,  
Nygade 59, 6900 Skjern  
Jensen, Hanne Dissing,  
Pilevej 19, 6880 Tarm

Jensen, Helene,  
Flodgårdsvej 32, Borris, 6900 Skjern  
Maksten, Mikael,  
Blåkildevej 13, 6880 Tarm  
Nielsen, Alice Bolette,  
Elmelund 2, Finderup, 6900 Skjern  
Vilhelmsen, Tina Tranbjerg,  
Lupinvej 105, 6880 Tarm

3bx (27 elever, 11 drenge og 16 piger)

bN (10)

Andersen, Bianca Schytte,  
Mejsevej 10, 6900 Skjern  
Hededamm, Catharina,  
Poppelvej 2, 6880 Tarm  
Johansen, Poul,  
Præstevænget 15, 7280 Sdr. Felding  
Kristensen, Vibeke Green,  
Skjernvej 12, 6880 Tarm  
Møberg, Anette Holm,  
Præstevænget 3, 7280 Sdr. Felding  
Olesen, Poul Bakkegaard,  
Høgsvigvej 44, 7280 Sdr. Felding  
Pedersen, Lina Gade,  
Kirkevej 8, Borris, 6900 Skjern  
Poulsen, Karin,  
Tarmvej 117, Nr. Bork, 6893 Hemmet  
Rasmussen, Nelly Østertoft,  
Vardevej 86, 6900 Skjern  
Sørensen, Mette Randi,  
Skovbrinken 22, 6900 Skjern

bS (3)

Andersen, John Lønborg,  
Ranunkelvej 14, 6900 Skjern  
Christensen, Jan Blom,  
Sandetvej 9, 7280 Sdr. Felding  
Larsen, Claus Slot,  
Spangager 24, 6880 Tarm

xF (6)

Astrup, Bjarne,  
Brejningvej 21, 6971 Spjald  
Isaksen, Kaj Lynggaard,  
Amagervej 68, 6900 Skjern  
Larsen, Anette,  
Påbølvej 11, 6880 Tarm  
Nielsen, Lone Munksgaard,  
Egevej 14, 6880 Tarm  
Olesen, Mona Lindberg,  
Dalgasvej 4, 7280 Sdr. Felding  
Sørensen, Marianne Toft,  
Kirkevænget 3, Finderup, 6900 Skjern

xS (1)

Carlsen, Carsten,  
Drosselvej 21, 6880 Tarm

*xN (7)*

Agerbo, Flemming,  
Anumvej 63, 6900 Skjern  
Andersen, Lillian,  
Egerisvej 38, Ejstrup, 6900 Skjern  
Danielsen, Elin,  
Skolevænget 26, Borris, 6900 Skjern  
Hauge, Lars Staal,  
Skolegade 8, 6900 Skjern  
Jensen, Bodil Sandberg,  
Horsmosen 13, Borris, 6900 Skjern  
Larsen, Jesper Capion,  
Nygade 3, 6900 Skjern  
Lodahl, Anne Mette,  
Astrupvej 17, 6900 Skjern

*3y (23 elever, 6 drenge og 17 piger)*

*yF (11)*

Bak, Lone Søvd,  
Skovvejen 5, 6933 Kibæk  
Christiansen, Anne Marie Elise,  
Anerbjergvej 20, 6893 Hemmet  
Christiansen, Mette Nissen,  
Oblingvej 10, Bork, 6893 Hemmet  
Ipsen, Annette Vinther,  
Østergade 22, Hoven, 6880 Tarm  
Jensen, Allan Ternholm,  
Skrænten 7, Dejbjerg, 6900 Skjern  
Jensen, Anne Mette Brun,  
Spangagervej 42, 6880 Tarm  
Kjær, Jette,  
Sneppevej 11, 6880 Tarm  
Kruse, Kirsti,  
Anumvej 167, Borris, 6900 Skjern  
Lüdeking, Martin,  
Klostervænget 21, 6900 Skjern  
Madsen, Jens Jacob,  
Borbjergvej 3, 6893 Hemmet  
Pedersen, Ulla Berit Kirkegaard,  
Dyssevænget 31, Rk. Mølle, 6900 Skjern

*yS (2)*

Danielsen, Annette Rindom,  
Horsmosen 9, Borris, 6900 Skjern  
Jakobsen, Kim Risvig,  
Hybenvej 13, 6880 Tarm

*yN (10)*

Christensen, Britta Højgaard,  
Engholmvej 1, 6880 Tarm  
Færge, Else,  
Gl. Borrisvej 16, 6880 Tarm  
Jensen, Carsten Hvelplund,  
Ulbækvej 7, Lyne, 6880 Tarm  
Jensen, Ellen Margrethe,  
»Frydenborg«, Forsumvej 2, 6880 Tarm

Krogh, Anne Marie,  
Flodgårdsvej 24, Borris, 6900 Skjern  
Nielsen, Gitte Aagaard,  
Falkevej 7, 6880 Tarm  
Nielsen, Olav,  
Nr. Vognbjergvej 14, Dejbjerg, 6900 Skjern  
Pedersen, Jette Guldahl,  
Tylvadvej 14, Hanning, 6900 Skjern  
Rahbek, Inge Høy,  
Markkrogen 1, 6900 Skjern  
Slot, Inge,  
Stabækjærgårdsvej 3, 6990 Ulfborg

*3z (25 elever, 13 drenge og 12 piger)*

*zF (10)*

Changtrakul, Alan,  
Åbrinken 10, 6900 Skjern  
Fynboe, Mads,  
Østergade 28, 6900 Skjern  
Hammer, Bodil,  
Kongensgårdsvej 4, Lønborg, 6880 Tarm  
Hansen, Peter Vad,  
Irisvej 6, 6900 Skjern  
Kjær, Bjarne Henning,  
Snerlevej 60, 6880 Tarm  
Kristensen, Kim Pilgaard,  
Skjernvej 30, 7280 Sdr. Felding  
Lomholt, Karin,  
Egevej 10, 6880 Tarm  
Pedersen, Henrik Gabs,  
Korsvej 20, 6880 Tarm  
Thomsen, Kirsten,  
Ragedal 18, Ejstrup, 6900 Skjern  
Vestergaard-Nielsen, Mogens,  
Møllegårdsvej 20, Sdr. Vium, 6893 Hemmet

*zS (6)*

Bech, Lars Niels,  
Bratbjergvej 7, Hanning, 6900 Skjern  
Bundgaard, Birgit,  
Vardevej 70, 6880 Tarm  
Klarbæk, Jan,  
Stationsvej 3, 6880 Tarm  
Lind, Anders Christian Vesterager,  
Vejlevej 119, 6880 Tarm  
Nielsen, Nicholas Rohde,  
Skovbjergvej 25, 7280 Sdr. Felding  
Søm, Marianne Øllgaard,  
Skovagervej 2, Dejbjerg, 6900 Skjern

*zN (9)*

Brarup, Charlotte Høj,  
Anerbjergvej 46, Sdr. Bork, 6893 Hemmet  
Eskildsen, Gunhild,  
Odderupvej 14, Ådum, 6880 Tarm  
Jensen, Preben Skov,  
Lundevej 18, 6900 Skjern

Jansen, Lone Husted,  
Poppelvej 12, 6880 Tarm  
Kjærgaard, Birgith,  
Sønderupvej 10, 6920 Videbæk  
Meiner, Hanne,  
Grøndal 3, 6900 Skjern  
Mortensen, Birthe Dueholm,  
Nystedvej 3, Dejbjerg, 6900 Skjern  
Nielsen, Einar Eg,  
Søndergade 16, 7280 Sdr. Felding  
Storbjerg, Anette Kristine,  
Bindesbølvej 29, Ådum, 6880 Tarm

*1p (27 elever, 11 drenge og 16 piger)*

Andersen, Connie,  
Åvej 14, Lydum, 6830 Nr. Nebel  
Andersen, Karsten Tang,  
Fuglehøjvej 2, Opsund, 6920 Videbæk  
Bonde, Ole Nielsen,  
Teglgårdsvej 20, Foersom, 6880 Tarm  
Carlsen, Susanne,  
Drosselvej 21, 6880 Tarm  
Espensen, Lene Birgitte,  
Ndr. Fælledvej 27, 8963 Auning  
Green, Torsten,  
Stenbjergvej 10, Lønborg, 6880 Tarm  
Hansen, Bjarne Reimer,  
Mejlvang 3, Kloster, 6950 Ringkøbing  
Hansen, Helle Aagaard,  
Sandgårdsvej 3, 6880 Tarm  
Heltoft, Aksel,  
Ringkøbingvej 41, 6920 Videbæk  
Kjær, Frands Jørgen,  
Lundsgårdsvej 1, Sdr. Vium, 6893 Hemmet  
Knudsen, Lisbeth Frølund,  
Skovbjergvej 20, 7280 Sdr. Felding  
Kristensen, Michael Pagh,  
Nedergårdsvej 3, Hoven, 6880 Tarm  
Madsen, Lone,  
Bækmarksbrovej 94, 7650 Bøvlingbjerg  
Mikkelsen, Conny,  
Bredsten Landevej 175, 7323 Give  
Mortensen, Bodil Dam,  
Vennervej 3, Velling, 6940 Lem  
Nielsen, Anne Kirsten,  
Vestergårdvej 9, Borris, 6900 Skjern  
Nielsen, Arne Overmark,  
Bredgade 19, 6940 Lem  
Nielsen, Søren,  
Strøget 14, 7280 Sdr. Felding  
Pedersen, Marianne Aagaard,  
Lydumvej 72, Lydum, 6830 Nr. Nebel  
Rasmussen, Pia Lyster,  
Sejersvej 9, 3700 Rønne  
Rejkjær, Dorthe,  
Novej 30, No, 6950 Ringkøbing

Ricken, Susanne,  
Sneppevej 16, 6880 Tarm  
Sahl, Hanne,  
Grønlandsgade 14, 6950 Ringkøbing  
Svendsen, Birthe,  
Sandbækvej 20, Grønbjerg, 6971 Spjald  
Sørensen, Pernille Gro,  
Skovbrinken 22, 6900 Skjern  
Thomsen, Dan Martin,  
Agerhøj 7, 6880 Tarm  
Aalbæk, Ove Nissen,  
Fårborgvej 5, Finderup, 6900 Skjern

*1q (28 elever, 6 drenge og 22 piger)*

Ahrendsen, Bente Elisabeth,  
Vardevej 44, 7280 Sdr. Felding  
Andresen, Kirsten Karstoft,  
Bellisvej 10, 6950 Ringkøbing  
Bredtoft, Elin,  
Vestermarksvej 29, 6880 Tarm  
Christensen, Karen Marie,  
Minervavej 37, 6960 Hvide Sande  
Christensen, Marianne,  
Bjergevej 6, 7280 Sdr. Felding  
Feldskou, Kim-Rikart,  
Poppelvej 26, 6880 Tarm  
Hansen, Pia Faurholdt,  
Bregnevej 15, 6950 Ringkøbing  
Helsager, Mette,  
Holstebrovej 86, 6900 Skjern  
Jensen, Hanne Mie,  
Solsortevej 35, 6880 Tarm  
Jensen, Lenette Dahl,  
Søndervig Landevej 56, 6950 Ringkøbing  
Jørgensen, Kirsten Krejbjerg,  
Uglevej 15, 6950 Ringkøbing  
Kloster, Thorbjørn,  
Bredgade 97, 6830 Nr. Nebel  
Knudsen, Birgitte Conny,  
Ahlervej 8, Trolldhede, 6920 Videbæk  
Kristensen, Birgit,  
Høbrovej 7, 6980 Tim  
Kristensen, Ulla,  
Skovbrinken 12, 6900 Skjern  
Larsen, Rikke Benedictus,  
Skelbækvej 6, 6950 Ringkøbing  
Meistrup, Lissy,  
Gl. Kirkevej 33, Fiskbæk, 6920 Videbæk  
Nielsen, Britta Høj,  
Prindalsvej 9, 6920 Videbæk  
Nielsen, Marianne,  
Nr. Viumvej 66, 6920 Videbæk  
Nielsen, Marianne Holmbo,  
Jagtvej 28, 6950 Ringkøbing  
Olesen, Bodil Guldager,  
Enghavevej 24, 6900 Skjern



Pedersen, Jens Anton Rahbek,  
Lynevej 16, 6893 Hemmet  
Petersen, Hrolf Langgaard,  
Vestjyllands Højskole, Velling,  
6950 Ringkøbing  
Qvistgaard, Birthe,  
Klostervej 3, Kloster, 6950 Ringkøbing  
Ry, Karen Margrethe,  
Mølholmvej 6, 7280 Sdr. Felding  
Sørensen, Jørgen Greve,  
Kildebakken 56, 6940 Lem  
Vestergaard, Elisa,  
Vardevej 66 A, 6880 Tarm  
Ørskov, Anders Kristian,  
Nr. Viumvej 50, 6920 Videbæk

*1r (28 elever, 7 drenge og 21 piger)*

Andersen, Heidi Weien,  
Gyvelvej 80, 6880 Tarm  
Bendtsen, Anna Mette Korsholm,  
Sæddinghedevej 3, Sædding, 6900 Skjern  
Bjerg, Hanne,  
Holstebrovej 106, Finderup, 6900 Skjern  
Clausen, Søren Haller,  
Viumgårdsvej 2, Sdr. Vium,  
6893 Hemmet  
Danielsen, Birgit Vestergård,  
Egvad Kirkevej 4, 6880 Tarm  
Ebbesen, Morten,  
Mølholmvej 7, 7280 Sdr. Felding  
Faurby, Marian,  
Herborgvej 22, Finderup, 6900 Skjern  
Hansen, Marlene Merethe,  
Møllevej 9, 6880 Tarm  
Jensen, Merete,  
Flodgårdsvej 32, Borris, 6900 Skjern  
Jensen, Tiina Tellervo,  
Ejstrupvej 4, FASTER, 6900 Skjern  
Jensen, Åge Stentoft,  
Solvangvej 3, Sædding, 6900 Skjern  
Jeppesen, Bente,  
Birkvej 31, 6900 Skjern  
Kristensen, Elin Haulund,  
Brogårdsvej 39, 6880 Tarm  
Kristensen, Marianne,  
Lyngparken 7, 7323 Give  
Kristiansen, Gitte Specht,  
Snerlevej 56, 6880 Tarm  
Kruse, Tina,  
Tylvadvej 12, Hanning, 6900 Skjern  
Lauritsen, Hanne,  
Herborgvej 2, Herborg, 6920 Videbæk  
Lodahl, Martin Toft,  
Adelvej 23, Borris, 6900 Skjern  
Madsen, Else Margrethe,  
Mellemvej 3, 6880 Tarm

Madsen, Jon Kjæregård,  
Skærbækvej 14, 6920 Videbæk  
Madsen, Tomas,  
Birkallé 23, 6900 Skjern  
Mortensen, Steen,  
Kirkegade 22, 7430 Ikast  
Nicolajsen, Dorte,  
Klokkebjergvej 80, 6900 Skjern  
Nim, Jette,  
Bandsbølvej 28 A, 6893 Hemmet  
Pedersen, Birthe Sande,  
Klintingvej 1, 6830 Nr. Nebel  
Pedersen, Merete Lindhøj,  
Sneppevej 1, 6880 Tarm  
Sørensen, Charlotte,  
Østerbyvej 11, Vostrup, 6880 Tarm  
Sørensen, Lise Lotte Dokkedal,  
Odderskærvej 5, 6900 Skjern

*2p (24 elever, 5 drenge og 19 piger)*

Andreasen, Kirsten,  
Længstedal 10, Borris, 6900 Skjern  
Damgård, Brian,  
Danmarksgade 4, 6900 Skjern  
Damgaard, Gitte Reuss,  
Brejningvej 52, Finderup, 6900 Skjern  
Dybdal, Lene,  
Duevej 8, 6900 Skjern  
Hansen, Lene Wulff,  
Årupvej 10, Hanning, 6900 Skjern  
Hersbøll, Steffen Emil,  
Sønderbykærvej 7, Stauning, 6900 Skjern  
Holm, Lis Clausen,  
Elmevej 2, 6880 Tarm  
Jørgensen, Gitte Hvid,  
Stensigvej 4, Rk. Mølle, 6900 Skjern  
Jørgensen, Lillian Engedal,  
Vejlsgigvej 3, 6933 Kibæk  
Kongensholm, Else Bølling,  
Damslundvej 2, Bølling, 6900 Skjern  
Kristensen, Annette Lønborg,  
Ølstrupvej 3, 6971 Spjald  
Møller, Morten,  
Ånumvej 3, 6900 Skjern  
Nielsen, Per Skifer,  
Hostedhøj 11, Sædding, 6900 Skjern  
Odborg, Mette Hvelplund,  
Præstevejen 15, 6900 Skjern  
Paulsen, Karl-Erich Keke,  
Videbækvej 17, Astrup, 6900 Skjern  
Pedersen, Anne Marie Nørup,  
Kildevej 31, Bølling, 6900 Skjern  
Pedersen, Gunhild Høy,  
Ejstrupvej 12, 6920 Videbæk  
Pedersen, Mona Irene,  
Fladhøjvej 2, 6893 Hemmet

Sommer, Birgitte Ørbæk,  
Henningsgårdsvej 2, Sdr. Bork,  
6893 Hemmet  
Sørensen, Susanne Amtrup,  
Agerhøj 15, 6880 Tarm  
Thulstrup, Anna Maria,  
Svavevej 3, 6900 Skjern  
Thygesen, Hanne,  
Nr. Vognbjergvej 1, Dejbjerg,  
6900 Skjern  
Toftgaard, Berith,  
Vestergårdsvej 1, Borris, 6900 Skjern  
Vaaben, Pia Egsgaard,  
Abrinken 12, 6900 Skjern

*2q (22 elever, 11 drenge og 11 piger)*

Bernhard, Peter,  
Fjerbækvej 6, Vostrup, 6880 Tarm  
Bjerg, Gitte,  
Teglgårdsvej 14, 6880 Tarm  
Christiansen, Peter Brødsgaard,  
Solsortevej 7, 6900 Skjern  
Ebbesen, Torben,  
Fjelstrupvej 11, 6920 Videbæk  
Grimstrup, John,  
Østervang 4, 6900 Skjern  
Jensen, Karin,  
Skjernvej 49, 6880 Tarm  
Jensen, Lisbeth Lund,  
Bandsbølvej 15, 6893 Hemmet  
Kokholm, Pia,  
Ådumvej 12, 6880 Tarm  
Kold, Jens Martin,  
Langerdalvej 3, 6940 Lem  
Kristiansen, Anette,  
Bredgade 90, 6940 Lem  
Larsen, Aksel Rosenlund,  
Bisgårdsvej 1, 6880 Tarm  
Madsen, Michael Krejbjerg,  
Letagervej 2, 6900 Skjern  
Meiner, Karin,  
Grøndal 1, Borris, 6900 Skjern  
Møller, Lene,  
Glentevej 10, 6900 Skjern  
Nielsen, Jens Holm,  
Skavenevej 7, Vostrup, 6880 Tarm  
Nielsen, Torben Holm,  
Drosselvej 12, 6900 Skjern  
Nygaard, Tine Djørup,  
Bekkasinvej 4, 6900 Skjern  
Ostersen, Marianne,  
Holstebrovej 18, 6900 Skjern  
Pedersen, Annette Bonne,  
Storegade 69, 6880 Tarm  
Pedersen, Henning Refstrup,  
Nørhedevej 48, Lyne, 6880 Tarm

Pedersen, Lone,  
Velling Kirkeby 32, 6950 Ringkøbing  
Sørensen, Henning,  
Sønderbyvej 14, Nr. Bork,  
6893 Hemmet

*2r (24 elever, 3 drenge og 21 piger)*

Bech, Lene Højmark,  
Vestergade 10, 6971 Spjald  
Christensen, Heidi Skaaning,  
Drosselvej 14, 6950 Ringkøbing  
Christensen, Lone,  
Juelsmindevej 1, Kloster, 6950 Ringkøbing  
Enevoldsen, Rita,  
Nørregade 36, Hv. Sande,  
6950 Ringkøbing  
Hansen, Elsebeth,  
Tøstrupvej 23, Ådum, 6880 Tarm  
Henriksen, Liselotte Skov,  
Finlandsgade 7, 6950 Ringkøbing  
Hoff, Anna-Marie,  
Åstedvej 7, Borris, 6900 Skjern  
Jakobsen, Anne-Christine Gorm,  
Holstebrovej 34, 6950 Ringkøbing  
Jensen, Hans Henning,  
Holstebrovej 101, Hanning, 6900 Skjern  
Jensen, Karin Dige,  
Minervevej 69, Hv. Sande, 6950 Ringkøbing  
Jensen, Lise Bruun,  
Alkjærhøj 18, 6950 Ringkøbing  
Jepsen, Mette Kibeck,  
Grønagervej 12, Stauning, 6900 Skjern  
Jonasen, Dorthe Aagaard,  
Hasselvej 6, 6971 Spjald  
Klokkeholm, Kirsten Søgård,  
Røjklitvej 2, Holmsland, 6950 Ringkøbing  
Knudsen, Lars Raarup,  
Røjklitvej 8, Holmsland, 6950 Ringkøbing  
Krupa, Dorte,  
Egebjergvej 2, Lyne, 6880 Tarm  
Lauridsen, Berit,  
Lydumvej 105, Lydum, 6830 Nr. Nebel  
Lund-Nielsen, Tine,  
Nylandsvej 3, Grønbjerg, 6971 Spjald  
Nykjær, Berit,  
Kratvej 12, 6971 Spjald  
Pedersen, Ingeborg Rahbek,  
Parallelvej 57, Hv. Sande, 6950 Ringkøbing  
Pletbjerg, Anni,  
Højmozevej 19, 6971 Spjald  
Tambjerg, Leif,  
Ølstrupvej 6, 6950 Ringkøbing  
Toft, Mona Elisabeth,  
Solsortevej 1, 6880 Tarm  
Vester, Jette Sørensen,  
Østergade 24, 6900 Skjern

# Praktiske oplysninger

- Hvordan finder jeg rundt på skolen?* Se planen over skolens lokaliteter i dette hæfte.
- Hvor må jeg parkere?* Til biler benyttes parkeringspladserne ved Skolegade eller bag kirken, til cykler er der kælder med nedgang fra Allevej og opstillingsplads nær indgangen fra Skolegade. Det sidste sted kan knallerter også anbringes.
- Hvordan får jeg kørselsgodtgørelse?* Amtskommunen udbetaler efter indsendt ansøgningsskema. Ved brug af offentligt transportmiddel udleveres der skema fra skolens kontor til elever, der ikke har fået det tilsendt. Ved personlig befordring afhenter man selv skema hos amtet.
- Hvordan får jeg et legat fra Statens Uddannelsesstøtte?* Ansøgningsskema fås fra skoleårets begyndelse på skolens kontor. Yderligere oplysninger hos stipendieudvalgets lærer- og elevrepræsentanter.
- Hvor er bogdepotet?* Ved skolens kontor. Der er åbent hver skoledag i 3. frikvarter. Hovedparten af de bøger, der skal benyttes, udleveres den 1. skoledag. Du har ansvar for alle de bøger, du modtager, og du er erstatningspligtig i henhold til Undervisningsministeriets cirkulære vedr. bogudlån. Derfor er det vigtigt, at du straks ved modtagelsen skriver navn og klasse i alle bøger.
- Får jeg udleveret papir?* Ja, indskrivningshæfter og papir udleveres to gange årligt. I begyndelsen af skoleåret udleveres rigeligt. Slår det ikke til, kan du requirere mere til nytår. Alle henvendelser ang. bøger og papir til boginspektør Per Baand.
- Hvor bliver skemaændringer annonceret?* Du bedes dagligt orientere dig på opslagstavlen ved siden af elevophold III.
- Hvornår er der frokostpause?* Efter 4. time.
- Timerne ligger således:
- |         |               |         |               |
|---------|---------------|---------|---------------|
| 1. time | 8.00 — 8.45   | 5. time | 11.50 — 12.35 |
| 2. time | 8.55 — 9.40   | 6. time | 12.45 — 13.30 |
| 3. time | 9.50 — 10.35  | 7. time | 13.35 — 14.15 |
| 4. time | 10.45 — 11.30 |         |               |
- Hvor må jeg opholde mig i frikvartererne?* I skolegårdene, på gangene og i elevopholdsrummene. Rygning er tilladt, hvor der er opstillet askebægre. Ophold i klasselokalerne frabedes af hensyn til udluftning.
- Hvad gør jeg... - når jeg har forsomt?* I det 2. frikvarter afleveres en forsømmelsesseddel hos lektor H. Gam på kontoret. Er du under 18 år, skal meddelelsen være fra dit hjem med angivelse af, hvor længe og hvorfor du har været fraværende. Ved forsømmelser, der ikke skyldes sygdom, skal skolens tilladelse være indhentet forud!

- når jeg vil fritages for gymnastik?	En lægeattest afleveres til gymnastiklæreren ved fritagelse ud over fire uger. Der er mødepligt til alle timer uanset eventuel fritagelse.
- når jeg bliver syg på skolen?	Henvend dig til en lærer, inspektør eller rektor (træffes via kontoret).
- når jeg vil låne en bog med hjem fra skolens bibliotek?	Henvend dig til faglæreren eller til bibliotekaren adj. P. Baand.
- når jeg trænger til en kop kaffe?	Der er opstillet automater ved elevophold I og III.
Hvor ofte er der fest?	Fire til fem gange årligt.
Hvornår er der ferie?	Efterårsferie 12-20/10, juleferie 21/12-5/1, vinterferie 8-16/2, påskeferie 22/3-31/3, sommerferien begynder den 21/6.
Hvad er fællestimer?	Skoleåret igennem arrangerer fællesudvalget fællestimer af undervisningsmæssigt og kulturelt indhold for alle skolens elever.
Hvordan er studievejledningen?	Hver klasse på skolen har en studievejleder. Studievejledningen skal opfattes og benyttes dels som en funktion, der kan hjælpe med kontakter til skolepsykolog, socialrådgiver, arbejdsformidling, studievejledningen ved andre uddannelsesinstitutioner o.s.v., dels som en funktion internt på skolen i forbindelse med økonomiske, sociale/kammeratlige og studiemæssige forhold. Endelig afholder studievejlederen timer omkring generelle studie- og uddannelsesmæssige forhold som skift fra folkeskole til gymnasium, grenvalg, valg af tilvalgsfag i HF og valg af videre studium/erhverv. Studievejlederen har faste træffetider, der meddeles ved skoleårets start.

## Fællestimer og -arrangementer i skoleåret 1984/85

- 11/9-84: \* Film: »Gymnasiet — en skoleform«. Om at være elev og lærer i dagens gymnasieskole.
- 12/9-84: \* Debat om filmen i stamklasserne.
- 26/9-84: \*\* Forberedelse til *Emnedage '84*.
- 3/10 til 5/10-84: \*\* Undervisningen erstattet af: *Emnedage '84*. Temaet var *sundhed*. Alle elever arbejdede praktisk og teoretisk med selvvalgte emner i grupper. Eksempler: Afspænding, zoneterapi, vegetarkost, sport og sundhed, sund kantine-mad, alternativt landbrug m.m. Lærerstaben deltog i samme tidsrum i et EDB-kursus.
- 7/11-84: \* Lyd-dias show: »VGT som arbejdsplads«.



- 10/1-85: \* *Rowena*, som var udvekslingselev, fortalte om sit hjemland *Australien*, viste lysbilleder og sang et par hjemlige sange.
- 18/1-85: \* Orientering om »*Operation dagsværk*«.
- 21/2-85: \* *Haugård & Carlsen*: Musik med satire, alvor, humor og livslust.
- 13/3-85: \* *Samba-instruktion*. I 4 hold fik alle på skolen et grundkursus i sambaens dansetrin og instrumenter.
- 22/3-85: \* »*Operation dagsværk*« afvikledes. VGT elever indsamlede 15.000 kr. til støtte for oprettelse af en skole i Tanzania.

\* Arrangør: *Fællestimeudvalget*.

\*\* Arrangør: *Emnedagsudvalget*.

*Forslag til fællestimer i skoleåret 85/86 kan afleveres til fællestimeudvalget: Birgitte 2z, Carsten 2y og Søren Brix (adj.)*

## Ekskursioner i skoleåret 1984/85

- 3xyzN på Rømø 28/8 - 31/8-84. Biologi-geografi: Vadehavet og Rømons landskabsformer, jordbund og plantevækst. Befolknings- og erhvervsforhold. Stormflodstruslen. Rømø skibsværft i Havneby. Ri og Br.
- 2HF formning-tilvalg: 1-dags besøg på kunststillingen på Bousøgård. In.
- 2a og 2bx i København 19/9 - 22/9-84. Historie: Det danske landbosamfund omkring 1600-1850. Frilandsmuseet i Sorgenfri. Udvandringen til Amerika 1850-1914. (Nationalmuseet i Brede: »Drømmen om Amerika«). Do og As.
- 2z i København 19/9 - 22/9-84. Historie: Specialeskrivning om Københavns nye befæstning 1880-1915. På 30 km's cykeltur langs »Vestvolden«: Militære anlæg, forter, batterier og voldanlæg. Som delemner blev ovenstående sat i sammenhæng med militære og sociale forhold. Jø.
- 2y i København 19/9 - 22/9-84. Historie: Speciale om »Dansk stilhistorie« d.v.s. arkitekturens stilarter fra middelalderen til omkring 1830. Rundtur i København: Bygningsværker. Roskilde: Domkirken. Di.
- 2xyzF på Fur 26/9-84. Geografi: Moler, landskabsformer, befolknings- og erhvervsforhold, SKAMOL (virksomhedsbesøg) samt interviews med 40 Fur-boere. Br.
- 3abS i København 29/10 - 2/11-84. Samfundsfag og geografi: Folketinget: Sundhedspolitik ved Hanne Severinsen (V) og Svend Taanqvist (A). Københavns rådhus: Byplanlægning ved S. E. Hansen (F). Nørrebro Beboeraktion, Burmeister og Wain skibsværft A/S, NOVO medicinalindustri, City 2 i Tåstrup samt historisk byvandring. St. og Br.
- 2Q i Herning 22/11-84. Dansk: Blicher-museet. Bi.
- 1a i Herning 29/1-85. Geografi: Tekstil- og beklædningsindustrien. Virksomhedsbesøg: JBS undertøj, Ege tæpper samt Knudsen og Thomassens reklamebureau.
- Idræt: Deltagelse i 1-dags lokale stævner i forbindelse med landsdækkende turnering i badminton, volleyball, håndbold, atletik samt fodbold. Bn, Ga, Bi, Sc og Jh. Belgien. Volleyball-stævne 2/5 - 6/5-85. Årligt stævne med privat indkvartering. Jø og Bi.

# Introduktionsdage

## *Onsdag den 7. august 1985:*

### *Nye elever:*

- |             |   |
|-------------|---|
| 8.00        | Velkomst i festsalen.   |
| 8.15        | Eleverne føres ind i klasserne af klasselæreren og ældre elever — kaffe og rundstykker. |
| 8.45-10.30  | Præsentation af eleverne indbyrdes. Klasselæreren dikterer skema. Bogudlevering.        |
| 10.30-11.30 | Rundvisning på skolen ved ældre elever. Skoledagen slutter ca. kl. 11.30.               |

### *Ældre elever:*

- |      |   |
|------|---|
| 9.30 | Velkomst i festsalen. Skema dikteres af klasselæreren. Bogudlevering. |
|------|---|

## *Torsdag den 8. august:*

- |      |   |
|------|---|
| 8.00 | Alle elever: Meddelelser i festsalen. Herunder oplysning om kantine og mælkemærkeordning. |
|------|---|

### *Nye elever:*

- |               |   |
|---------------|---|
| ca. 8.20-8.45 | Kort spørgerunde i klassen med de ældre elever. |
| 8.55-11.30    | Undervisning i 2., 3. og 4. time.               |
| 11.50-13.30   | Fælles aktivitet (sammen med 2g, 3g, og 2HF).   |

### *Ældre elever:*

- |             |  |
|-------------|--|
| 11.50-13.30 | Normal skolegang i de 4 første timer.<br>Fælles aktivitet (hele skolen). |
|-------------|--|

## *Fredag den 9. august:*

### *Nye elever:*

- |             |  |
|-------------|--|
| 8.00-10.35  | Normal undervisning.                       |
| 10.45-12.35 | Orientering om skolens øvrige aktiviteter. |
| 12.45-13.30 | Diskussion af introduktionsdagene.         |

