



Danskernes Historie Online

Danske Slægtsforskeres Bibliotek

Dette værk er downloadet fra Danskernes Historie Online

Danskernes Historie Online er Danmarks største digitaliseringsprojekt af litteratur inden for emner som personalhistorie, lokalhistorie og slægtsforskning. Biblioteket hører under den almennyttige forening Danske Slægtsforskere. Vi bevarer vores fælles kulturarv, digitaliserer den og stiller den til rådighed for alle interesserede.

Støt vores arbejde – Bliv sponsor

Som sponsor i biblioteket opnår du en række fordele. Læs mere om fordele og sponsorat her: <https://slaegtsbibliotek.dk/sponsorat>

Ophavsret

Biblioteket indeholder værker både med og uden ophavsret. For værker, som er omfattet af ophavsret, må PDF-filen kun benyttes til personligt brug.

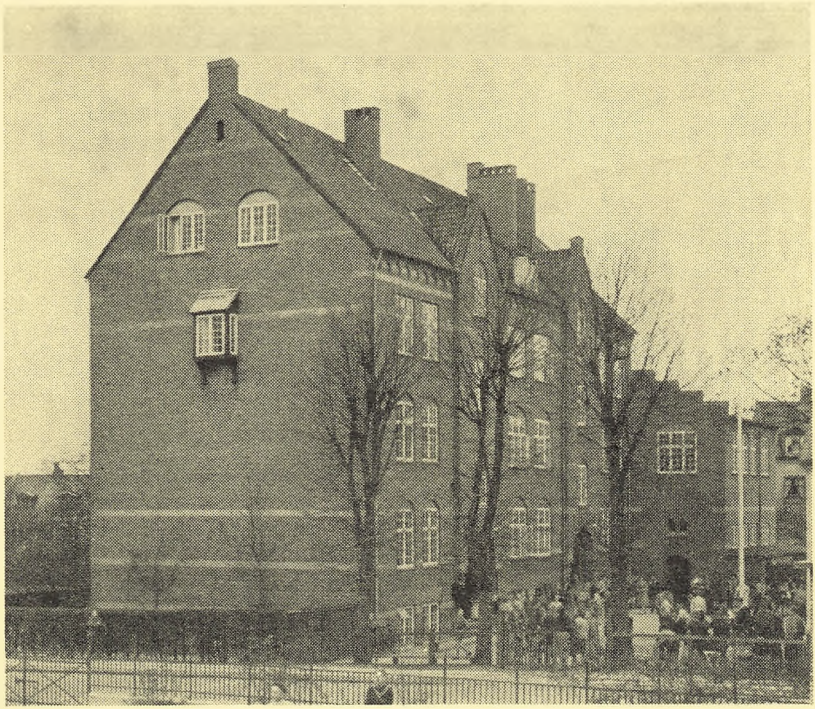
Links

Slægtsforskernes Bibliotek: <https://slaegtsbibliotek.dk>

Danske Slægtsforskere: <https://slaegt.dk>

Slagelse

4



**SLAGELSE
PRIVATE MELLEM- OG
REALSKOLE**

1955-56

**SLAGELSE
PRIVATE MELLEM- OG
REALSKOLE**

Skoleåret 1955—56

SLAGELSE
SORØ AMTSTIDENDE
1956

Skolen

Skolen er *fællesskole* for drenge og piger og består af:

- I. Underskolen (5 klasser).
- II. Mellemskolen (4 klasser).
- III. Realklassen.

I *underskolen* forberedes børn i 7—11 års alderen til optagelse i mellemskolen.

Mellemskolen afsluttes med mellemskoleeksamen, ved hvilken eleverne i en alder af ca. 15 år vil have fået en afrundet og afsluttende undervisning, der er anlagt på at gøre dem skikkede til at gå ud i det praktiske liv til stillinger, hvor der ikke kræves kundskaber og færdigheder udover, hvad man kan kræve af dem, der har gennemgået en højere børneskole.

Undervisningen i *realklassen* skal supplere de i mellemskolen vundne kundskaber. Den afsluttes med *realeksamen*, der kræves som adgangsbetingelse for ansættelse under told- og post- og telegrafvæsenet, statsbanerne, de fleste større kontorer, banker osv. Desuden danner den et godt udgangspunkt for videre uddannelse.

Efter mellemskoleeksamen bestået med det lovbefalede antal points kan eleverne gå over i *gymnasiet*, dog anbefales det dem, hvis de ikke er særlig gamle, først at tage realeksamen for at opnå flere kundskaber og navnlig større modenhed, idet springet fra mellemskole- til gymnasieundervisningen er temmelig stort.

Skolens bestyrelse

Fru Frida Bramsen, Idagård.

Hr. direktør Ernst Elboth, formand.

- dyrlæge G. Jensen, Gimlinge.

Fru Lawaetz, Falkenstein.

Hr. forretningsfører P. Pedersen, Slagelse.

- landinspektør P. Toft Jensen, Slagelse.

- dyrlæge H. Grønholt-Pedersen, Forlev.

Tilskud til skolen

Af Slagelse kommune 7000,— kr. Af Sparekassen for Slagelse og omegn 840,— kr. (i form af fripladser). Af Sorø amts skolefond 1150,— kr. til fripladser. Vemmelev-Hemmeshøj kommune har ydet skolen et tilskud på 1800,— kr. og Sørbymagle-Kirkerup kommune 900,— kr.

Af a/s Banken for Slagelse og omegn kr. 300,— og af a/s Sorø Amtstidende kr. 200,—.

For disse tilskud bringes herved skolens hjerteligste tak.

Fripladser

I regnskabsåret har der for sparekassens tilskud været bortgivet fripladser til et beløb af kr. 840,—, og skolen har for bidrag fra staten og amtet bortgivet hele og delvise fripladser til et beløb af kr. 13.591,—, ialt hele og delvise fripladser til et beløb af kr. 14.431,—.

Vemmelev-Hemmeshøj og Sørbymagle-Kirkerup kommuners tilskud er ligeledes bortgivet som fripladstilskud.

Fripladser bortgives for eet år ad gangen. Ansøgninger om friplads skrives på skema, som fås på skolen.

Ansøgning indsendes inden d. 15. juni.

Særlige aftaler med sognekommuner

I henhold til lov nr. 194 af 11. juni 1954 om vederlagsfri undervisning m. m. i de offentlige højere alment skoler og undervisningsmin. cirkulære af 25. januar 1955 til private mellem- og realskoler m. v. er der truffet aftale med følgende kommuner:

Boeslunde,
Stillinge,
Gudum.

De nævnte kommuner betaler for elever i I ml.—rkl. skolepenge, brændselspenge og bøger, Stillinge og Gudum kommune dog ikke bøger i indeværende skoleår.

Aftalerne løber foreløbig for et skoleår ad gangen.

Skolens samlinger

Skolen har i årets løb modtaget forskellige gaver, bl. a. af læge, dr. med. E. Bastholm et brudstykke med braciopoder,

af Anders Bramsen, III ml., et abekranium, af Per Elboth, rkl., forskellige motordele.

Fra en tidligere elev Grete Grønlund Olsen (rkl. 34/35), datter af overskovfoged Olsen, Charlottedal, har skolen modtaget en stor, smuk og velordnet insektsamling. For denne og de øvrige gaver bringes herved skolens bedste tak.

Elevbiblioteket har ikke foretaget udlån i indeværende skoleår, da en gennemgribende revision og reparation er nødvendig. I begyndelsen af det kommende skoleår vil bøgerne blive gennemgået og udlånet igen komme i gang.

Biblioteket har igennem årene jævnlig modtaget boggaver fra skolens elever. Sådanne boggaver medvirker naturligvis til at afstive bibliotekets økonomi og modtages stadig med stor taknemlighed.

Forskellige meddelelser

I følge kgl. anordning af 6. februar 1943 gælder følgende karakterskala ved de afsluttende eksaminer:

ug = 15, ug÷ = $14\frac{2}{3}$, mg+ = $14\frac{1}{3}$, mg = 14, mg÷ = $13\frac{1}{3}$, g+ = $12\frac{2}{3}$, g = 12, g÷ = $10\frac{2}{3}$, tg+ = $9\frac{1}{3}$, tg = 8, tg÷ = $5\frac{1}{3}$, mdl.+ = $2\frac{2}{3}$, mdl. = 0, slet = ÷16.

Til at bestå en af de afsluttende eksaminer kræves, at den pågældende eksaminand skal have opnået et middeltal såvel af årskarakterer som af eksamenskarakterer af mindst 10,75 for mellemskoleeksamens og 11,00 for realeksamens vedkommende.

Til at bestå en tillægsprøve kræves, at eksaminanden i det pågældende fag får mindst karakteren g.

Skolen afgør, om den vil overflytte elever med bestået mellemskoleeksamen i realklassen.

I henhold til min. cirkulære af 15. maj 1917 må ingen elev fritages for at deltage i gymnastikundervisningen eller i de herhen hørende øvelser, uden at nødvendigheden heraf er godtgjort ved attest fra en læge. Dog kan en elev, i henhold til skriftligt fremsat ønske fra hjemmet, af helbredshensyn fritages helt eller delvis for deltagelse i legemsøvelser i enkelte timer, dog ikke ud over en uge.

Lægeattesten skal udstedes på en særlig dertil indrettet blanket, som udleveres fra skolen.

I det forløbne skoleår er skolelægetilsynet blevet udført af læge E. Bastholm med assistance af sundhedsplejerske fru Hjørdis Thygesen. Mødrene har været indbudt ved undersøgelsen af eleverne fra 1. ukl.

I spisefrikvarteret kan eleverne købe $\frac{1}{5}$ l mælk i flaske fra Slagelse Mælkekompani. Mælkekort vil kunne fås på skolen.

Årets begivenheder

Den 22. august foretog 1. ukl. under ledelse af frk. Alslev og fru Wagner Jensen udflugt til Etterbjerg i Lystskoven. Vejret var fint, og der blev leget et par timer.

Den 29. august havde 2. og 3. ukl. udflugt til Frølund strand. Trods et par mindre byger var humøret højt. Der blev leget et par timer og drukket chocolate i det frie, ligesom der også blev lejlighed til en mindre svømmetur.

Lørdag den 17. september havde 4. ukl. — rkl. udflugt til Fyn. På Nyborg slot fortalte kustoden om slottets og byens historie, hvorefter den medbragte mad blev spist. Fra slottet spadserede man til Landporten, og herfra kørtes der i rutebiler til Ladbykibet. Fra Ladby gik turen gennem Kerteminde og langs kysten til Christianslund badehotel, hvor der blev drukket chocolate, og kl. 17,30 var alle igen om bord på færgen og på vej til Sjælland. Alt i alt var det en smuk og udbytterig tur.

Den 27. september foretog IV mkl. under ledelse af hr. Duelund udflugt til Holmegaards glasværk.

Den 7. oktober besøgte eleverne fra realklassen under ledelse af hr. Duelund og Wagner Jensen Tuborg, Mindelunden og den britiske udstilling.

Den 29. november havde IV — rkl. lejlighed til at se fremstillingen af margarine på Vestsjællands Margarinefabrik, Slagelse.

Den 11. decbr. foretoges den årlige teatertur til København under ledelse af fru Dyhr og hr. Mygind. Om eftermiddagen besøgte man Radiohuset og lufthavnen, og om aftenen var eleverne i Det kgl. Teater, hvor „Madame Butterfly“ opførtes.

Den 7. decbr. var eleverne fra IV mkl. og realkl. af General Motors inviteret til at se den teknisk-videnskabelige demonstration „Videnskab og Fremskridt“. Demonstrationen foregik i Kino-Theatret, og eleverne fulgte demonstrationen med overordentlig stor interesse.

Den 10. januar var der forældremøde på skolen. I mødet deltog ca. 180 forældre. Seminarieforsøger Poul Hartling talte om de nye skolelovsforslag, og under det efterfølgende kaffebord var der lejlighed til diskussion.

Skolefesten afholdtes i år først den 14. april. Der var som sædvanlig fin tilslutning, idet ca. 600 elever med forældre

havde givet møde, da festen begyndte i „Casino“ kl. 19. Som sædvanlig havde de yngste klasser dansegulvet til kl. 20, hvorefter elever fra realklassen opførte „Fastelavnsgildet“, indstuderet af fru Dyhr. Opførelsen gik muntert og kvikt, og skuespillerne høstede fortjent bifald af både unge og ældre. Under den efterfølgende dans blev der fremført en kotillon, hvortil fru Dyhr havde fremstillet et utal af blomster, repræsenterende næsten hele den danske forårsflora.

Også i år har skolens elever overværet Landsskolescenens forestillinger på „Casino“, således d. 27. november Moss Hart og George S. Kaufmans: „Du kan ikke ta' det med dig“ og den 8. april Hostrups: „Eventyr på fodrejsen“.

Som i de tidligere år har eleverne fra IV ml. og realklassen fået kursus i bibliotekskundskab på henholdsvis 4 og 6 timer ved hr. bibliotekar Favrholt.

Boggaver

Også ved sidste års skoleafslutning havde byens boghandlere stillet værdifulde boggaver til rådighed til uddeling som flidspræmier. For disse gaver bringer skolen her sin bedste tak.

Bøgerne blev givet til følgende elever: Kai Clausen og Ingrid Diekelmann, begge rkl., Jørn Tholstrup Madsen og Sigrid Larsen, begge IV mkl. — Foreningen „Norden“s bog-gave til en flink elev i svensk blev givet til Birthe Broeng Jørgensen, IV mkl.

Bent Nielsen, rkl., modtog fra lærerne en smuk bog som erindringsgave.

Lærerpersonalet

V. Wagner Jensen: Naturhist. IV ml. og rkl., fysik rkl., regn. og matm. III ml. — rkl.	26 timer
Aa. Andersen: Tysk II ml. — rkl., historie 5. ukl. — rkl., naturhist. 5. ukl. — III ml.	36 timer
Frk. G. Alslev: Rel. 4. ukl., dansk 1. ukl., geografi 4. ukl., naturhist. 3. ukl., regn. 1. ukl. og 5. ukl., skrivning 1.—3. ukl., tegning 3. ukl. — I ml.	36 timer
Fru Clara Dyhr: Dansk I—II ml., regning I ml., skrivn. 4. ukl. — III ml., håndgerning 1. ukl. — rkl.	36 timer

Frk. K. Jensen: Rel. 1.—3. ukl., dansk 2.—3. ukl., historie 1.—3. ukl., regn. 2.—4. ukl.	36 timer
J. J. Mygind: Rel. 5. ukl. — rkl., dansk 5. ukl. og III ml. — rkl., historie 4. ukl.	32 timer
E. Okkels: Engelsk II ml. — rkl., geografi I—II ml., fysik I—II ml., fransk rkl.	34 timer
Fru Aa. Duelund Sørensen: Dansk 4. ukl., geografi 5. ukl., gymn. 1. ukl. — rkl.	20 timer
E. Duelund Sørensen: Geografi III ml. — rkl., fysik III—IV ml., regn. og matn. II ml., tegn. II— IV ml., sløjd 3. ukl. — IV ml., sang 1. ukl. III ml.	36 timer
Fr. Stagl: Gymnastik 3. ukl. — rkl.	10 timer

Under frk. K. Jensens sygdom har frk. Højmark og fru Wagner Jensen vikarieret i den første tid og hr. Viktor Larsen, København, i de sidste måneder, og skolen takker for den ydede hjælp. Antagelig vil frk. K. Jensen kunne genoptage undervisningen efter sommerferien.

Eleverne

1. underklasse

Rolf Bülow	Læge B., Slagelse
Anne Beck Frederiksen	Adjunkt F., Slagelse
Otto Preben Hansen	Fru H., Slagelse
Axel Toft Jensen	Landinspektør T. J., Slagelse
Henning Christian Jensen	Installatør J., Slagelse
Jens Peter Jensen	Gdr. J., Vedbysønder
Leif Ole Olsen	Kontorist O., Slagelse
Lissi Olsen	Gdr. O., Ll. Valby
Per Duelund Sørensen	Lærer D. S., Slagelse

2. underklasse

Gorm Bo Clausen	Typograf C., Slagelse
Jan Vinter Christensen	Kølemontør C., Slagelse
Henning Hansen	Fiskehandler H., Slagelse
Bente Skovgaard Jacobsen	Automobilforhdl. J., Slagelse
Birgitte Møller Jacobsen	Overtrafikass. J., Slagelse
Jesper Johansen	Isenkræmmer J., Slagelse
Lars Johansen	Handelsgartner J., Slagelse
Svend Erik Larsen	Kasserer L., Slagelse
Ole Madsen	Gdr. M., Næsby
Mirjam Mortensen	Symaskinrep. M. Slagelse
Estrid Mygind	Lærer M., Slagelse
Steen Møller	Apoteker M., Slagelse
Jens Jørgen Nielsen	Arbmd. N., Sorterup
Nikolai Okkels	Overlærer O., Slagelse
Jørgen Erik Rasmussen	Lagerarb. R., Slagelse
Kristian Dan Rafn Sørensen	Forp. R. S., Charlottedal
Ib Vølding	Elektromek. V., Slagelse

3. underklasse

Leif Norman Andersen	Gdr. A., Flakkebjerg
Karsten Bruun	Grosserer B., Slagelse
Susanne Christensen	Gdr. C., Frederikslund
Jytte Eriksen	Gdr. E., Slots Bjergby
Bente Fausø	Lærer F., Flakkebjerg
Kirsten Hansen	Overassistent H., Mullerup
Lene Hartkopf	Grossist H., Slagelse
Helle Kronberg Jensen	Maskinist J., Slagelse
Jørgen Bjørn Jørgensen	Cementstøber J., Slagelse
Marianne Kristensen	Fru K., Forlev
Torben Navne	Maskinpasser N., Forlev
Ingelise Nielsen	Murerm. N., Ø. Stillinge
Mogens Pedersen	Insp. P., Jernbjerggården
Mogens Pedersen	Støberiarb. P., Slagelse
Leif Petersen	Mekaniker P., Slagelse
Gorm Rasmussen	Maskinm. R., Slagelse
Jens Jørgen Rasmussen	Gartner R., Forlev
Pia Storr	Entreprenør S., Mullerup
Knud Skovgaard	Murer S., Boeslunde
Anne Charlotte Rafn Sørensen	Forp. R. S., Charlottedal
Jette Duelund Sørensen	Lærer D. S., Slagelse

4. underklasse

Niels Otto Bramsen	Inspektør B., Idagård
Lykke Brinkløv	Stenhugger B., Slagelse
Grethe Cederberg	Bestyrerinde C., Slagelse
Mogens Christensen	Gdr. C., Frederikslund
Lise Elboth	Direktør E., Slagelse
Erik Bjørn Hansen	Kreaturhdl. H., Vemmelev
Marianne Bardenfleth Hansen	Smedem. B. H., Slagelse
Tove Hansen	Gdr. H., Gudum
Gunda Herum	Møller H., Vemmelev
Lone Høegh-Jensen	Gdr. H.-J., Lille Valby
Ingolf Jansson	Elværkbestyrer J., Vemmelev
Hans Henning Jensen	Sognepræst J., Skørpinge
Niels Christian Jensen	Gdr. J., Vedbysønder
Ole Tommy Jensen	Kåretmager J., Slagelse
Lissi Jespersen	Gdr. J., Boeslunde
Lene Compen Nielsen	Depotejer N., Slagelse
Nina Nielsen	Mekaniker N., Vedbysønder
Skjold Nielsen	Medhj. N., Slagelse
Kirsten Vedel Olsen	Gdr. V. O., Gimlinge
Kirsten Grønnegaard Petersen	Dyrlæge P., Vemmelev
Carl Eigil Petersen	Konfekturhdl. P., Slagelse
Ole Petersen	Prop. P., Stude
Karl-Erik Petersson	Graver P., Vemmelev
Bodil Sørensen	Bmd. S., Gudum
Ole Sørensen	Gdr. S., Hejninge
Knud Aage Thygesen	Sundhedspl. Th., Slagelse

5. underklasse

Hans Kurt Andersen	Forpagter A., Ø. Stillinge
Bodil Krohn Carl	Gdr. C., Slagelse
Bodil Christiansen	Bestyrer C., Dianalund
Margit Christensen	Gdr. C., Tjæreby
Kirsten Dohn	Kiropraktiker D., Slagelse
Bent Due	Gdr. D., Hallelev
Ingelise Fjerring	Civiling. F., Slagelse
Finn Grønholt-Pedersen	Dyrlæge G.-P., Forlev
Grethe Wittrock Hansen	Gdr. W. H., Drøsselbjerg
Inge Hansen	Kreaturhdl. H., Vemmelev
Jette Bangsgaard Hansen	Gdr. H., Tranderup
Linda Hansen	Arbm. H., Ø. Stillinge
Flemming Hultquist	Ekstraarb. H., Korsør
Bente Stolberg Jensen	Bmd. J., Gimlinge
Henrik Toft Jensen	Landinspektør T. J., Slagelse
Lise Vig Jensen	Gdr. J. Gimlinge
Morten Johansen	Isenkrammer J., Slagelse
Else Kristiansen	Købm. K., Harrested
Lis Haurum Kristensen	Direktør K., Slagelse
Hans Jørgen Kappel Larsen	Gdr. L., Flakkebjerg
Kirsten Larsen	Mejeribest. L., Vedbysønder
Hother Madsen	Gdr. M., Næsbyskov
Alex Compen Nielsen	Depotejer C. N., Slagelse
Jensåge Nielsen	Murerm. N., Ø. Stillinge
Lone Nielsen	Stationsarb. N., Forlev

Poul Erik Nielsen	Husejer N., Sorterup
Solveig Nielsen	Gdr. N., Haldagermagle
Kirsten Olesen	Sognepræst O., Kr.-Stillinge
Bente Petersen	Smedesv. P., Gudum
William Rasmussen	Købm. R., Slagelse
Morten Søgaard	Gdr. S., Skelskør
Bitten Thorup	Bladhdl. T., Slagelse

I. mellemklasse

Christian Axelsen	Direktør A., Slagelse
Helen Buchwald	Gdr. B., Aarslev
Torben Christensen	Gdr. C., Vedbysønder
Allan Dohn	Maskinm. D., Korsør
Ole Fausø	Lærer F., Flakkebjerg
Hans Georg Fravsbøl	Vognm. F., Slagelse
Henning Hansen	Møller H., Slagelse
Solveig Hansen	Gdr. H., Gudum
Tonny Hansen	Arbm. H., Korsør
Inge Lis Jensen	Gdr. J., Rosted
Kirsten Iversen	Maskinfabr. I., Slagelse
Jytte Knudsen	Fru K., Vemmelev
Kurt Knudsen	Fru K., Vemmelev
Jørgen Vilbur Larsen	Forvalter L., Slagelse
Hanne Juul Lauritzen	Arkitekt L., Slagelse
Hanne Bülow Lawaetz	Blomsterhdl. L., Skelskør
Mogens Lysholt	Gdr. L., Drøsselbjerg
Hans Peter Madsen	Rutebilejer M., Slagelse
Karen Bischof Nielsen	Husejer N., Sorterup
Thorben Nielsen	Uddeler N., Venslev
Vibeke Nielsen	Maskinchef N., Korsør
Svend Erik Olesen	Sognepræst O., Kr. Stillinge
Jens Erik Pedersen	Fru Kjærulff, Slagelse
Jette Pedersen	Mekanikerm. P., Vemmelev
Vibeke Fischer Petersen	Gdr. P., Havrebjerg
Inge Lise Poulsen	Kaffehandler P., Slagelse
Else Marie Rasmussen	Købmand R., Slagelse
Jan Rasmussen	Frisør R., Forlev
Preben Tommerup	Landsretssagf. T., Slagelse
Hanne Tramm	Gdr. T., Næsbystrand
Karen Ingelise Trebbien	Slagterm. T., Havrebjerg

II. mellemklasse

Niels Axelsen	Direktør A., Slagelse
Lasse Bokmand	Gartner B., Bildsø
Ida Bramsen	Inspektør B., Idagård
Reni Christensen	Gdr. C., Vedbysønder
Poul Christiansen	Gdr. C., Havrebjerg
Mogens Højland	Sognepræst H., Hyllested
Jørgen Jacobsen	Uddeler J., Forlev
Inge Jensen	Tømremester J., Havrebjerg
Hans Jensen	Arbmd. J., Sørbymagle
Knud Søgaard Jensen	Gdr. J., Sørbymagle
Peder Jensen	Proprietær J., Gudum
Børge Johansen	Gdr. J., Hyllested

Niels Kähler	Civiling. K., Korsør
Ingolf Larsen	Gartner L., Taarnholm
Jens Madsen	Fru M., Ll. Kongsmark
Helge Mygind	Lærer M., Slagelse
Peter Møller	Bagermester M., Slagelse
Jens Nielsen	Værkfører N., Slagelse
Jette Solveig Nielsen	Autoforhdl. N., Slagelse
Bjarne Olsen	Snedkerm. O., Flakkebjerg
Jens Olsen	Træhdl. O., Slagelse
Ulf Olsen	Gdr. O., Lundforlund
Asbjørn Pedersen	Uddeler P., Flakkebjerg
Aksel Petersen	Fru P., Slagelse
Knud Petersen	Gdr. P., Sørbymagle
Birgitte Peytz	Fru Berg, Slagelse
Roland Stagl	Gartner S., Slagelse
Jørgen Stenler-Rasmussen	Købm. S.-R., Sorø
Lars Nygaard Sørensen	Gdr. N. S., Rosted
Erland Vestmose	Togfører V., Slagelse

III. mellemklasse

Anders Bramsen	Inspektør B., Idagård
Anna Clausen	Gdr. C., Forlev
Birde Due	Gdr. D., Hallelev
Leif Frandsen	Lærer F., Ll. Egede
Margaret Gudiksen	Savskærer G., Slagelse
Gunhild Hansen	Murer H., Slagelse
Gurli Hansen	Gdr. H., Gimlinge
Hanne Hansen	Købm. H., Vemmelev
Helga Hansen	Købm. H., Slagelse
Lizzie Hansen	Tømrer H., Skelskør
Skjold Hansen	Overassistent H., Mullerup
Vita Hansen	Gdr. H., Forlev
Lars Bendt Jensen	Fru J., Korsør
Anne Johansen	Slagterm. J., Vemmelev
Anna Marie Larsen	Mejeribest. L., Vedbysønder
Jytte Larsen	Postbud L., Slagelse
Ellen Lassen	Gdr. S., Landsgrav
Olav Lomholt	Kirkegårdsinsp. L., Slagelse
Kai Madsen	Propr. M., Appelsbjerg
Aase Micheelsen	Lærer M., Slagelse
Karen Mygind	Lærer M., Slagelse
Karen Navne	Maskinpasser N., Forlev
Birgit Nielsen	Propr. N., St. Vårbygård
Dagmar Nielsen	Husejer N., Sorterup
Ebba Nielsen	Gdr. N., Vollerup
Kenneth Nielsen	Forp. N., Faardrup
Edith Pedersen	Tømrem. P., Aarslev
Kurt Pedersen	Mekanikerm. P., Vemmelev
Ib Rasmussen	Frisør R., Forlev
Henny Skovgaard	Murer J., Boeslunde
Karsten Withthøfft	Smedem. W., Havrebjerg

IV mellemklasse

Kirsten Bagge	Gdr. B., Aarslev
Dorrieth Bech	Hofjægerm. B., Brorup
Ole Christiansen	Gdr. C., Halkevad
Tove Christiansen	Gdr. C., Havrebjerg
Hans Ellegaard	Gdr. E., Halkevad
Magne Gudiksen	Savskærer G., Slagelse
Svend Aage Herum	Møller H., Vemmelev
Vibeke Høm	Hestehdl. H., Slagelse
Inger Jacobsen	Automobilforhdl. J., Slagelse
Ingrid Jacobsen	Bmd. J., Kirkerup
Henning Jensen	Gdr. J., Rosted
Henry Jensen	Gdr. J., Hemmeshøj
Inger Jensen	Husejer J., Flakkebjerg
Jens Chr. Jensen	Fru J., Korsør
Arne Jespersen	Gdr. J., Boeslunde
Per Johansen	Handelsgartner J., Slagelse
Ruth Bjørn Jørgensen	Cementstøber J., Slagelse
Søren Jørgensen	Forp. J., Skørpinge
Ole Knudsen	Best.inde, fru K., Vemmelev
Hanne Kolding	Bagermester K., Boeslunde
Fraue Martinsen	Diakon M., Tersløse
Poul Møller	Pølsemeester M., Slagelse
Alex Nielsen	Tømremester N., Slagelse
Anne Marie Nielsen	Møbelhdl. N., Slagelse
Jytte Nielsen	Uddeler N., Venslev
Ulla Nielsen	Tankforp. N., Slagelse
Karen Olsen	Fabrikant O., Vemmelev
Elisabeth Pedersen	Bogholder P., Slagelse
Per Raavad	Skibsmaskinm. R., Korsør
Annie Sørensen	Gdr. S., Hejninge
Inger-Lise Sørensen	Gdr. S., Landsgrav

Realklassen

Anne Birthe Andersen	Forvalter A., Skelskør
Jørgen Brejl	Forstander B., Slagelse
Per Elboth	Direktør E., Slagelse
Birthe Grønholt-Pedersen	Dyrlæge G.-P., Forlev
Marno Gudiksen	Savskærer G., Slagelse
Finn Mølgaard Hansen	Gdr. H., Gimlinge
Børge Huscher	Overmatros H., Korsør
Inge Jensen	Murermester J., Rosted
Jytte Jensen	Skovarb. J., Grønhøj
Birthe Jørgensen	Uddeler J., Flakkebjerg
Anne Marie Kolding	Bagermester K., Boeslunde
Bente Lawaetz	Godsejer L., Falkenstein
Jørgen Madsen	Centralbest. M., Sønderup
Jørn Tholstrup Madsen	Propr. M., Appelsbjerg
Kirsten Nicolaisen	Mejerist N., Snekkerup
Birgit Nielsen	Forvalter N., Falkenstein
Benny Navne	Maskinpasser N., Forlev
Asta Sørensen	Forretningsf. S., Slagelse
Benni Sørensen	Gdr. S., Landsgrav
Tove Vangsgaard	Herreekviphdl. V., Slagelse

Ved udgivelsen af sidste års skoleprogram havde skolen 248 elever, heraf 126 drenge og 122 piger. Fordelingen i år på samme tidspunkt er 129 drenge og 119 piger eller i alt 248 elever.

Klassefordelingen pr. 1. maj 1956 er:

klasse	drenge	piger	ialt
1. ukl.	7	2	9
2. ukl.	13	4	17
3. ukl.	10	11	21
4. ukl.	13	13	26
5. ukl.	13	19	32
I.	16	14	30
II.	25	5	30
III.	11	22	33
IV.	13	17	30
Rkl.	8	12	20
Ialt	129	119	248

Af disse elever er 83 fra Slagelse kommune, de øvrige fordelt på 2 købstæder og 25 sognekommuner.

Timeplan

Fag:	1. ukl.	2. ukl.	3. ukl.	4. ukl.	5. ukl.	I. ml.	II. ml.	III. ml.	IV. ml.	Rkl.
Religion	1	1	2	2	2	2	2	1	1	1
Dansk	6	7	7	6	7	6	4	4	5	5
Engelsk						6	3	3	4	5
Tysk							5	4	4	4
Historie	1	1	1	2	2	2	2	2	2	2
Geografi	(1)	1	2	2	2	2	2	2	2	2
Naturhistorie ...			1	1	1	2	2	2	2	2
Fysik						2	2	2	2	2
Regn. og mat.	6	6	6	6	6	5	5	7	7	6
Skrivning	2	2	2	2	2	1	1	1		
Tegning			1	1	1	1	1	1	1	
Gymnastik	2	2	2	2	2	2	3	3	3	3
Sløjd			1	1	1	1	1	1	2	
Håndarbejde ...	2	2	2	2	3	3	3	3	3	3
Sang	2	2	1	2	1	1	1	1		
Fransk										5
Latin									4	
	23	25	27	28	29	35	36	36	36	35

Bøger, som skal benyttes næste skoleår

Bøgerne skal så vidt muligt være sidste udgave. Brugte bøger bør ikke afhændes uden de respektive faglæreres tilladelse, ligesom der ikke må skrives navn i nye bøger, før de er godkendt på skolen.

Underskolen

Kl.

Dansk:

Alle bøger skal være med ny retskrivning.

1. Ole Bole ABC. Oles første læsebog.
2. Den ny læsebog for købstadskoler, 2. kl.
3. Den ny læsebog for købstadskoler, 3. kl.
4. Den ny læsebog for købstadskoler, 4. kl.
5. Den ny læsebog for købstadskoler, 5. kl.
2. Øvelser i „Skriftlig Dansk“ af Evald Jensen, A. Noesgaard,
P. Engelbret-Pedersen. 2. skoleår.
3. do. 3. skoleår.
4. do. 4. skoleår.
5. do. 5. skoleår.

Regning:

1. Friis-Petersen, Gehl & Jessen: Den nye regnebog I og II
2. do. do. II og III og en tabel.
3. Friis-Petersen, Gehl & Jessen: Den nye regnebog III og IV
og en tabel
4. do. do. IV do.
5. do. do. V do.

Geografi:

2. Hjemme hos os (geografisk arbejdsbog) (Gyldendal).
3. Et atlas.
4. og 5. Axel Nielsen: Vor jord.

Naturhistorie:

- 3., 4. og 5. Axel Nielsen: Naturhistorisk tegne- og arbejdsbog
I—III
4. og 5. Axel Nielsen: Zoologi for folkeskolen.

Historie:

2. og 3. Barnets danmarkshistorie I (Gjellerup).
4. do. do. II
5. Nik. M. Helms: Danmarks historie fortalt for børn.

Religion:

3. og 4. Brodthagen & Jørgensen: Bibelhistorie for grund-
skolen.
5. do. Børnenes bibelhistorie nr. 2.

Overskolen*Dansk:*

Alle bøger skal være med ny retskrivning.

- I Hansen & Heltoft: Dansk læseb. I.
- II Hansen & Heltoft: Dansk læseb. II.
- III Hansen & Heltoft: Dansk læseb. III.
- IV Hansen & Heltoft: Dansk læseb. IV.
- R Hansen & Heltoft: Dansk læseb. V.
- I—IV Evald Jensen og A. Noesgaard: Skriftlig Dansk for Mellemskolen.
- I og II Jensen og Noesgaard: Øvelsesstykker i Dansk Sproglære I—IV ml.
- III og IV Sproglære efter nærmere aftale med skolen.
- R Evald Jensen og O. Noesgaard: Øvelsesstykker i Dansk Sproglære for Realklassen.

Regning:

- I Friis-Petersen & Jessen: Mlsk.s nye regnebog I, ny udg.
- II do. do. II, „
- III do. do. III, „
- IV do. do. IV, „
- R do. Rlkl.s regnebog.

Religion:

- I, II, III, IV og R Hansen & Lerche: Bibelhistorie.

Historie:

- I Schmidt: Historie for mlsk. I, 22. Udg. ved O. Johnsen.
- II Schmidt: Historie for mlsk. I, 22. udg. ved O. Johnsen.
- Schmidt: Historie for mlsk. II, 18. udg. ved O. Johnsen.
- III Schmidt: Historie for mlsk. II, 18. udg. ved O. Johnsen.
- IV Schmidt: Historie for mlsk. II.
- R Blomberg & Hæstrup: Nordens historie fra 1914 til i dag. Samfundslære og Statistisk årbog 1955 i løbet af skoleåret efter nærmere aftale.

Geografi:

- Alle klasser: Christensen & Krogsgaard: Atlas for mlsk. Sidste udg.
- I Christensen: Geografi f. mlsk. I ved Sophie Petersen.
- Christensen: Atlas uden navne I.

- II Christensen: Geografi I og II ved Sophie Petersen.
Christensen: Atlas uden navne I—II.
III Christensen: Geografi II og atlas uden navne II.
IV som III ml.
R Helner & Humlum: Erhvervsgeografi, 4. eller senere udg.

Naturhistorie:

(Rasmussen & Simonsen: Lille flora).

- I Stockmar & Bøving Petersen: Zoologi f. mlsk. I.
V. Abrahamsen & Balsløv: Botanik f. mlsk. I og V.
II Stockmar & Bøving Petersen: Zoologi f. mlsk. I.
V. Abrahamsen & Balsløv: Botanik f. mlsk. II og V.
III Stockmar & Bøving Petersen: Zoologi f. mlsk. II.
V. Abrahamsen & Balsløv: Botanik f. mlsk. III og V.
IV Stockmar & Bøving Petersen: Zoologi f. mlsk. II
V. Abrahamsen & Balsløv: Botanik f. mlsk. IV og V.
R V. Abrahamsen & Balsløv: Biologi f. rkl. og Botanik f.
mlsk. V.

Fysik:

- I Sundorph: Fysik f. mlsk. I.
II do. do. do.
III do. do. do. — Samme: Kemi f. mlsk., sidste udg.
IV do. do. II. Kemien fra III ml.
R do. do. f. rkl. I og II.

Engelsk:

- (J. Johansson & Knud Vad Thomsen: Engelske sange. — En engelsk—dansk og dansk—engelsk ordbog).
I O. Friis-Hansen & Chr. Nielsen: Engelsk f. mlsk. I samt øvelseshæfte I.
II O. Friis-Hansen & Chr. Nielsen: Engelsk f. mlsk. II samt øvelseshæfte II.
Chr. Jørgensen: Engelske stiløvelser for mellemskolen.
III O. Friis-Hansen & Chr. Nielsen: Engelsk for mlsk. III samt øvelseshæfte III.
Chr. Jørgensen: Engelske stiløvelser for mellemskolen.
IV Friis-Hansen & Chr. Nielsen: Engelsk for mlsk. IV samt øvelseshæfte IV.
Sv. Brüel: Realeksamensopgaver med øvelser.
R Friis-Hansen & Chr. Nielsen: Engelsk for realklassen samt øvelseshæfte.
Sv. Brüel: Engelsk grammatik.

Tysk:

- II Brüel & Hansen-Christensen: Tysk I 2. opl.
 III Brüel & Hansen-Christensen: Tysk II 2. opl.
 IV Brüel & Hansen-Christensen: Tysk III 2. opl.
 Gejl & Moldt: Tysk arbejdshæfte.
 R Brüel & Hansen-Christensen: Tysk IV (Realklassens tysk-
 bog).
 Brüel: Tyske realeksamensopgaver m. sprogøvelser (sid-
 ste udg.).
 Brüel: Tysk hjælpebog f. rkl. og nyspr. gymn. (sidste
 udg.)
 Alle klasser: Tysk-dansk og dansk-tysk ordbog (helst Gylden-
 dals røde ordbøger).

Geometri & aritmetik:

Et bestik.

- II Friis-Petersen & Jessen: Mellemskolens nye geometri.
 III do. do.
 Jessen & Schmidt: Aritmetik f. mlsk. I og II.
 IV Friis-Petersen & Jessen: Mellemskolens nye geometri.
 Jessen & Schmidt: Aritmetik f. mlsk. I, II og III.
 R Erlang: Logaritmetabel udg. B. Jessen & Schmidt: Mat. og
 regn. f. rkl.

Svensk:

- III og IV P. Christensen: Svensk læsebog f. mlsk. (16. eller
 nyere udgave).

Latin:

- Kr. Mikkelsen: Latinsk læsebog f. mlsk. 11. eller senere ud-
 gave ved Aksel Strehle.

Fransk:

Bruun & Roskjær: Fransk for begyndere.

Enhver elev i mellemskolen må være forsynet med en salme-
 bog (I. ml. skal have den nye) og i alle klasser Den danske
 Sang. 1. + 2. ukl. synger efter Gunnar Nyborg-Jensen: De
 små synger. I og II ml.: Ejner Mortensen og Axel Olesen: Den
 ny sangbog (flerstemmige sange for lige stemmer) ny ud-
 gave. Pigerne skal have gymnastikdragt (helst mørkeblå træ-
 ningsdragt), gymnastiksko samt en pose til at opbevare tøjet
 i — alt forsynet med tydeligt navn og klasse; drengene skal
 have mørkeblå badebenklæder og hvide gymnastiksko, *for-*
synet med tydeligt navn.

Til *tegning* må eleverne i 3. og 4. ukl. have en blok kardus-

papir og en æske Viking pastel stifter (nr. 112 — *ikke* nr. 12) samt en tegnemappe. I *mellemlklasserne* benyttes et bloktegnebrædt og en tegnemappe. Med hensyn til farvelade og pensel vil der blive givet besked senere. Desuden må alle eleverne have et pennalhus med tilbehør og pigerne strikkepose med navn og syæske med tilbehør.

Endelig må *enhver* elev være forsynet med en *vidnesbyrdsbog* og en *meddelelsesbog* (en almindelig glosebog med stift bind), som hver dag bringes til og fra skole; denne skal tjene til meddelelse både fra skolen til hjemmet og omvendt.

Materialet til *håndarbejdet* og *sløjdmaterialet* købes af og udleveres fra skolen, hvor det betales særskilt.

Af stilebøger bruges til dansk stil rødt bind, tysk stil gult bind, engelsk stil grønt bind.

Bestemmelser angående sygdom

Når der i en familie, som har skolesøgende børn, udbryder en smitsom sygdom, *må skolen forlange straks at modtage meddelelse derom*. Er sygdommen skarlagensfeber, difteritis eller anden farligere sygdom, vil det ubetinget være nødvendigt at forbyde alle elever fra hjem, hvor der findes patienter med disse sygdomme, adgang til skolen, *indtil smitte er forbi, hvorfor fordres lægeattest*. — Løvrigt kan hjemmene fra skolen altid få oplysning om, hvorledes denne i følge ministeriel bekendtgørelse af 15. marts 1916 skal stille sig overfor smitsomme sygdomme. Skulle skolen under en epidemi blive beordret lukket, da betales skolepenge for dette tidsrum.

Skolebetalingen

har i det forløbne år været følgende:

I	1. underklasse	17 kr. om måneden.
	2.	— 18 - —
	3.	— 19 - —
	4.	— 21 - —
	5.	— 23 - —
	I. mellemklasse	25 kr. om måneden.
	II.	— 26 - —
	III.	— 27 - —
	IV.	— 29 - —
	Realklassen	31 - —

Af søskende betaler den ældste fuldt, den anden får en moderation af 1 kr. pr. måned, de øvrige går frit.

Brændselspengene har i år været 4 kr. månedlig pr. elev i månederne september—maj.

For indmeldelser til mellemskoleeksamen er betalt 20 kr. og til realeksamen 25 kr.

I eksamenspenge for tillægseksamen for latin for farmaceuter, tandlæger osv. betales 5 kr. Eksamensgebyrerne betales sammen med skolepengene i marts måned.

Skolepengene betales forud i begyndelsen af hver måned.

Skolebetalingen erlægges uden hensyn til ferier og forømmelser. Strækker en elevs sygdom sig over længere tid, betales dog kun for den måned, hvori sygdommen begyndte, og den følgende. Denne regel finder også anvendelse på elever, der må holdes borte fra skolen på grund af sygdom i hjemmet.

Udmeldelse må ske med fuld måneds varsel. Der betales altså for den måned, hvori udmeldelsen sker, og for den følgende. Udmeldelse for kortere tid, for eksempel i sommermånederne, modtages ikke. *Udmeldelse til 1. juli modtages ikke, heller ikke for elever, der er indstillet til mellemskole- eller realeksamen.*

Om udmeldelser i konfirmationsalderen gælder, at eleverne skal gå i skole til udgangen af det skoleår, i hvilket de fylder 14 år, altså til 1. august. Dog kan byrådet i visse tilfælde efter ansøgning dispensere herfra.

Andre meddelelser og bestemmelser

Alle elevernes bøger og sager (ib. madkasser) bør være mærkede med tydeligt navn (bøgerne dog først, når de er godkendt af skolen). For de mindre børns vedkommende vil det være heldigt, at også *overtøjet er mærket*, hvorved forbytning lettere undgås.

Ønsker en elev *frihed* uden for ferierne eller fritagelse for noget af skolens arbejde, eller må nogen på grund af sygdom ikke opholde sig på legepladsen i frikvarteret, må *skriftlig* anmodning fra forældrene medbringes (i elevernes meddelelsesbog). På given foranledning *advares dog på det alvorligste mod uden absolut tvingende grund at bede eleverne fri*, da al forsømmelse både skader vedkommende elev og undervisningen i det hele. Uden lægeattest kan der i henhold til ministeriets bestemmelse ikke gives fritagelse for gymnastik undtagen for enkelte timer. I tilfælde af sygdom eller andet lovligt forfald må forældrene gøre skriftlig anmeldelse derom, jfr. ministeriets cirkulære af 15. maj 1917 (side 5).

Med hensyn til ferier og fridage vil ministeriets bestemmelser i det væsentlige blive fulgt.

Da *konfirmationsforberedelsen* gør stort afbræk i skolens arbejde, ses det gerne, at børnene så vidt muligt går til denne på samme tid. Som den for skolen bedste tid, anbefales III mlkl. Eleverne vil da som regel være i 14 års alderen. Konfirmanderne har fri mandag og tirsdag efter konfirmationen.

Til kommunens feriekoloni ved Bildsø strand har skolens elever fra *Slagelse kommune* adgang på lige fod med eleverne i kommunens skoler.

Elever, som ønsker at læse latin (IV) eller fransk (rkl.) næste år, må skriftligt anmelde dette til skolen inden 1. juni. Skolen forbeholder sig ret til at afvise anmeldelser til latin, hvis hensynet til elevens eksamen i øvrigt menes at nødvendiggøre dette. De elever, der bliver antaget på latinholdet, må være forpligtet til at gennemføre undervisningen til eksamen.

De elever, der har lånt bøger på skolen, bedes aflevere dem, de ikke længere har brug for, på lærerværelset senest den 21. juni.

Hvis andre vil forære skolen brugte bøger til udlån, bedes de venligst indlevere dem på lærerværelset inden ferien. Skolen modtager med tak disse, da der jævnlig er forespørgsler både ved skoleårets begyndelse og i årets løb.

Enkelte hele, lidt brugte, bogsæt til 3., 4. og 5. uki. kan muligvis købes ved henvendelse på skolens kontor.

Realeksamen 1955

blev bestået af 20 elever med følgende resultat:

Gorm Andersen (Gdr. A., Rude)	mg÷	(13,31)
Ingrid Diekelmann (Repr. D., Slagelse)	g	(12,07)
Allan Christiansen (Overinspekt. C., Slagelse)	mg÷	(13,43)
Lise Christiansen (Mejeribest. C., Serdrup)	mg	(14,16)
Kai Clausen (Fotohdl. C., Slagelse)	mg÷	(13,06)
Kirsten Davidsen (Maskinn. D., Korsør)	mg÷	(13,19)
Annie Jensen (Gdr. J., Hemmeshøj)	mg	(13,82)
Jørgen Bent Jensen (Pastor J., Skørpinge)	mg÷	(13,17)
Annie Jespersen (Gdr. J., Bøgelunde)	mg÷	(13,21)
Ulla Kristiansen (Købmand K., Harrested)	g+	(12,59)
Poul Brian Larsen (Forretningsf. L., Slagelse)	mg	(13,93)
Ingrid Lawaetz (Godsejer L., Falkenstein)	mg÷	(13,46)
Birgit Mogensen (Konsul M., Korsør)	g+	(12,96)

Aase Juul Nielsen (Fru dyrlæge Ladefoged, Slagelse)	mg	(14,12)
Bent Helge Nielsen (Bmd. N., Flakkebjerg)	g+	(12,74)
Kirsten Nielsen (Gdr. N., Haldagermagle)	g+	(12,47)
Helge Stubbe Olsen (Chauffør O., Slagelse)	mg	(13,95)
Poul Petersen (Frugthdl. P., Slagelse)	mg÷	(13,32)
Grete Vangsgaard (Herreekviperingshdl. V., Slagelse)	mg+	(14,33)
Per Wulff (Fru W., Slagelse)	mg	(13,96)

Mellemskoleeksamen 1955

blev bestået af 27 elever. Af disse dimitteredes 7, nemlig:

Bent Jensen (Gdr. J., Gerlev)	mg	(14,05)
Ketty Jensen (Murer J., Flakkebjerg)	mg÷	(13,53)
Henning Johansen (Gdr. J., Ormslev)	mg÷	(13,51)
Sigrid Larsen (Autoforhdl. L., Flakkebjerg)	mg÷	(13,14)
Johannes Nielsen (Tømrerm. N., Ormslev)	mg÷	(13,26)
Jørgen Olsen (Stationsleder O., Korsør)	g+	(12,47)
Tyge Pedersen (Lakerer P., Ormslev)	g+	(12,85)

Realeksamen 1956

Den *skriftlige* eksamen afholdes 7.—11. maj med følgende censorer:

Dansk: Skoleinspektør Th. Thomsen, Virum, og rektor C. L. Christensen, Herning.

Engelsk: Lektor H. Nedergaard, København, og viceskoleinspektør C. L. B. Cramer, Søborg.

Regning og matematik: Viceskoleinspektør frk. Anna Bjerregaard, Århus, og lektor E. Hermansen, Vordingborg.

Den *mundtlige* eksamen afholdes:

Mandag d. 28. maj: Matematik. Lærer E. Stougaard Thomsen, Høng.

Torsdag d. 31. maj: Engelsk. Overlærer frk. L. Bjørnø, København.

Mandag d. 4. juni: Dansk. Lektor V. Brandt, Slagelse.

Torsdag d. 7. juni: Fysik. Kml. Aa. Skræppgaard, Holbæk.

Lørdag d. 9. juni: Fransk. Adjunkt Uffe Hansen, Slagelse.

Tirsdag d. 12. juni: Geografi. Lærerinde fru O. Larsen, Brenderup.

Torsdag d. 14. juni: Naturhistorie. Overl. Alfred Jensen, Hundested.

Mandag d. 18. juni: Historie. Lærer Georg Hansen, Høng.
Torsdag d. 21. juni: Tysk. Overl. frk. B. Petersen, Høng.

Alle eksaminationer begynder kl. 8.

Mellemskoleeksamen 1956

Den *skriftlige* eksamen afholdtes 7.—11. maj med følgende censorer:

Dansk: Overlærer R. A. Henriksen, Svendborg.

Regning og matematik: Skoleinspektør J. Jølst, Præstø.

Den *mundtlige* eksamen afholdes:

Mandag d. 4. juni: Tysk. Overlærer N. P. Larsen, Slagelse.

Torsdag d. 7. juni: Historie. Skoleinspektør S. Jensen, Vojens.

Tirsdag d. 12. juni: Engelsk. Overlærer fru S. Westergaard, Slagelse.

Torsdag d. 14. juni: Geografi. Kml. Bent Johnsen, Slagelse.

Mandag d. 18. juni: Naturhistorie. Kml. H. Møller, Holbæk.

Torsdag d. 21. juni: Matematik. Overlærer fru Stenbæk Nielsen, Slagelse.

Alle eksaminationer begynder kl. 8.

Lørdag d. 16. juni kl. 14,30 censurerer frk. E. Højmark skrivning III ml., frk. G. Alslev tegning IV ml., overlærer fru M. Elkjær Rasmussen, Slagelse, håndgerning IV ml. og rkl. og kml. H. E. Bay, Slagelse, sløjd IV ml.

Håndarbejder, sløjdarbejder og tegninger ligger til eftersyn 17. og 18. juni i håndarbejdslokalet og sløjdlokalet.

De pågældende arbejder afhentes tirsdag d. 19. juni kl. 14,00.

Årsafslutningen afholdes lørdag d. 23. juni kl. 10,00, og her meddeles samtidig oplysning om elevernes opflytning.

Til at overvære denne afslutning på skoleåret samt til at overvære skolens årsprøver indbydes elevernes forældre eller værger samt alle, der interesserer sig for skolen og dens arbejde.

Indmeldelser af elever til det nye skoleår ønskes helst inden ferien. Dåbs- og vaccinationsattest bedes medbragt.

Det nye skoleår begynder *tirsdag d. 14. august kl. 8,30.*

Slagelse, maj 1956.

V. Wagner Jensen,
skolebestyrer.

Årsprøven 1956

Den *skriftlige* årsprøve afholdes i dagene 30. maj—2. juni.
Den *mundtlige* årsprøve afholdes således:

Tirsdag d. juni:

Kl.	Klasse	Fag	Lærer
8,30	III	Naturhistorie	Aa. Andersen
”	II	Engelsk	E. Okkels
”	I	Regning	Fru C. Dyhr

Fredag d. 8. juni:

8,30	III	Dansk	J. J. Mygind
”	II	Fysik	E. Okkels
”	I	Naturhistorie	Aa. Andersen

Mandag d. 11. juni:

8,30	III	Fysik	E. Duelund
”	II	Geografi	E. Okkels
”	4	Regning	V. Larsen

Onsdag d. 13. juni:

8,30	I	Historie	Aa. Andersen
”	5	Regning	Frk. G. Alslev
”	3	Regning	V. Larsen

Fredag d. 15. juni:

8,30	III	Engelsk	E. Okkels
”	II	Historie	Aa. Andersen
”	4	Historie	J. J. Mygind
”	3	Dansk	V. Larsen

Lørdag d. 16. juni:

8,30	I	Fysik	E. Okkels
”	5	Historie	Aa. Andersen

Tirsdag d. 19. juni:

8,30	III	Tysk	Aa. Andersen
”	II	Regning og matematik	E. Duelund
”	I	Geografi	E. Okkels
”	4	Dansk	Fru Aa. Duelund
”	3	Geografi	Frk. G. Alslev

Onsdag d. 20. juni:

8,30	5	Dansk	J. J. Mygind
Nærmere	2	Dansk, regning	V. Larsen
aftale	1	Dansk, regning	Frk. G. Alslev

Sidste alm. skoledag for 3., 4. og 5. ukl. lørdag d. 9. juni.

Sidste alm. skoledag for 1. og 2. ukl. mandag d. 18. juni.

Sidste alm. skoledag for I, II og III ml. tirsdag d. 29. maj.

Sidste alm. skoledag for IV ml. onsdag d. 30. maj.

Bestyreren

**træffes som regel på skolen
hver skoledag mellem 13 og 14
(helst efter aftale), telefon 655**