



Danskernes Historie Online

Danske Slægtsforskeres Bibliotek

Dette værk er downloadet fra Danskernes Historie Online

Danskernes Historie Online er Danmarks største digitaliseringsprojekt af litteratur inden for emner som personalhistorie, lokalhistorie og slægtsforskning. Biblioteket hører under den almennyttige forening Danske Slægtsforskere. Vi bevarer vores fælles kulturarv, digitaliserer den og stiller den til rådighed for alle interesserede.

Støt vores arbejde – Bliv sponsor

Som sponsor i biblioteket opnår du en række fordele. Læs mere om fordele og sponsorat her: <https://slaegtsbibliotek.dk/sponsorat>

Ophavsret

Biblioteket indeholder værker både med og uden ophavsret. For værker, som er omfattet af ophavsret, må PDF-filen kun benyttes til personligt brug.

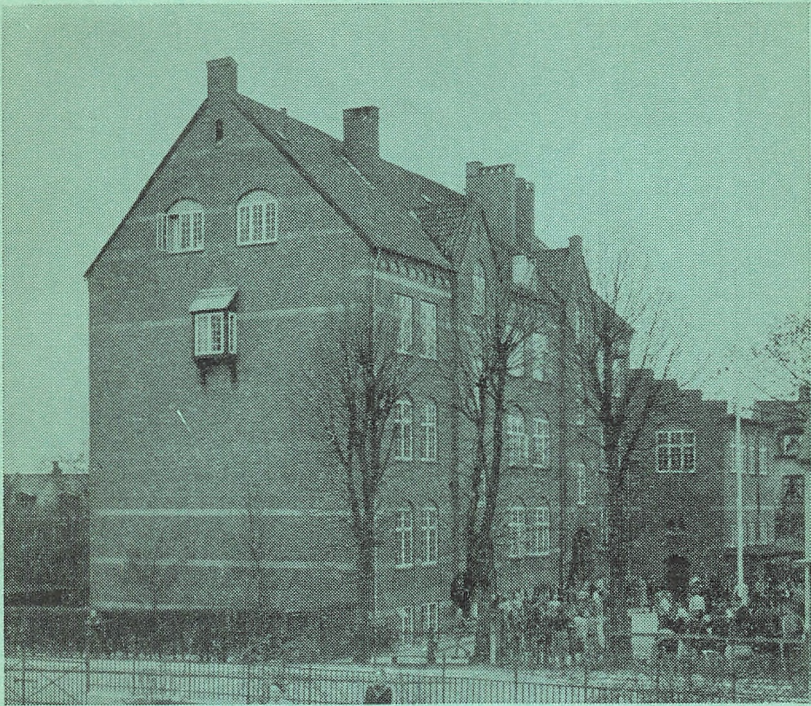
Links

Slægtsforskernes Bibliotek: <https://slaegtsbibliotek.dk>

Danske Slægtsforskere: <https://slaegt.dk>

Skolebyg.

4



**SLAGELSE
PRIVATE MELLEM- OG
REALSKOLE**

1957-58

**SLAGELSE
PRIVATE MELLEM- OG
REALSKOLE**

Skoleåret 1957—58

SLAGELSE

SORØ AMTSTIDENDE

Skolen

Skolen er *fællesskole* for drenge og piger og består af:

- I. Underskolen (5 klasser).
- II. Mellemskolen (4 klasser).
- III. Realklassen.

I *underskolen* forberedes børn i 7—11 års alderen til optagelse i mellemskolen.

Mellemskolen afsluttes med mellemskoleeksamen, ved hvilken eleverne i en alder af ca. 15 år vil have fået en afrundet og afsluttende undervisning, der er anlagt på at gøre dem skikkede til at gå ud i det praktiske liv til stillinger, hvor der ikke kræves kundskaber og færdigheder udover, hvad man kan kræve af dem, der har gennemgået en højere børneskole.

Undervisningen i *realklassen* skal supplere de i mellemskolen vundne kundskaber. Den afsluttes med *realeksamen*, der kræves som adgangsbetingelse for ansættelse under told- og post- og telegrafvæsenet, statsbanerne, de fleste større kontorer, banker osv. Desuden danner den et godt udgangspunkt for videre uddannelse.

Efter mellemskoleeksamen bestået med det lovbefalede antal points kan eleverne gå over i *gymnasiet*, dog anbefales det dem, hvis de ikke er særlig gamle, først at tage realeksamen for at opnå flere kundskaber og navnlig større modenhed, idet springet fra mellemskole- til gymnasieundervisningen er temmelig stort.

Skolens bestyrelse

- Fru Frida Bramsen, Idagård.
Hr. direktør Ernst Elboth, formand.
Fru Lawaetz, Falkenstein.
Hr. forretningsfører P. Pedersen, Slagelse.
- landinspektør P. Toft Jensen, Slagelse.
- dyrlæge H. Grønholt-Pedersen, Forlev.
- forpagter B. Rafn Sørensen, Charlottedal.

Tilskud til skolen

Af Slagelse kommune kr. 7000,-, Sparekassen for Slagelse og Omegn kr. 1014,-, A/S Banken for Slagelse og Omegn kr. 300,-.
For disse tilskud bringes herved skolens hjerteligste tak.

Fripladser

I regnskabsåret er der for sparekassens tilskud bortgivet fripladser for kr. 1014,-, og skolen har for bidrag fra staten bortgivet hele og delvise fripladser til et beløb af 12.435,50 kr., i alt hele og delvise fripladser til et samlet beløb af kr. 13.449,50.

Fripladser bortgives for eet år ad gangen. Ansøgninger om friplads skrives på skema, som fås på skolen.

Ansøgning indsendes inden d. 15. juni.

Aftaler med sognekommuner

I henhold til lov nr. 194 af 11. juni 1954 om vederlagsfri undervisning m. m. i de offentlige højere almenkoler og undervisningsministeriets cirkulære af 25. januar 1955 til private mellem- og realskoler er der truffet aftale med følgende kommuner:

Sct. Mikkelss landsogn,	Stillinge,
Vemmelev-Hemmeshøj,	Tersløse-Skellebjerg,
Sørbymagle-Kirkerup,	Høve-Flakkebjerg,
Boeslunde,	Gimlinge.
Gudum,	

Aftalerne, der løber for et år ad gangen, dækker hele eller delvise fripladser for elever fra de pågældende kommuner, for så vidt de går i klasserne I mkl.—rkl. Nærmere oplysning vil kunne fås på det stedlige kommunekontor.

Udlån af skolebøger

Som led i bestræbelserne for at oparbejde en bestand af skolebøger til udlån eller leje gør skolen hvert år opmærksom på, at hvis nogen ønsker at forære skolen brugte bøger til formålet, vil disse blive modtaget med tak. De bedes indleveret på skolens kontor inden ferien, og det samme gælder bøger, som har været udlånt i indeværende skoleår.

Der vil til det nye skoleår kunne lånes 1 à 2 hele bogsæt til realklassen.

Skolens samlinger

Fra en tidligere elev, matros Hans Bülow Olsen, Korsør, er modtaget en slange fra den persiske havbugt.

Som et synligt minde om forhenværende lærerinde frk. Signe Nielsen har skolen gennem hr. landsretssagfører Adolf Larsen modtaget et fint engelsk Fahrenheit-termometer, som er ophængt på skolens kontor.

Skolen er interesseret i at kunne belyse de fleste mulige enkeltheder i undervisningen i naturfagene gennem virkelige eksempler og modtager derfor med stor taknemlighed alt, hvad der kan tjene som sådan. De modtagne ting vil i almindelighed være fremlagt i naturhistorielokalet.

Elevbiblioteket

Skolens eget elevbibliotek har ikke foretaget udlån i indeværende skoleår. Fra Slagelse bibliotek er der modtaget meddelelse om, at børnebibliotekets righoldige bestand af skønlitteratur og faglitteraturen nu også er stillet til rådighed for elever fra skolen her.

Fra børnebibliotekets side har man velvilligst stillet sig til rådighed uden for den sædvanlige udlånstid, idet elever fra skolen her kan låne bøger mandag, onsdag og fredag kl. 14—15, altså lige efter skoletid.

Det anbefales meget, at eleverne benytter sig af denne venlighed, for hvilken skolen bringer sin bedste tak.

Forskellige meddelelser

I følge kgl. anordning af 6. februar 1943 gælder følgende karakterskala ved de afsluttende eksaminer:

ug = 15, ug ÷ = $14\frac{2}{3}$, mg+ = $14\frac{1}{3}$, mg = 14, mg ÷ = $13\frac{1}{3}$, g+ = $12\frac{2}{3}$, g = 12, g ÷ = $10\frac{2}{3}$, tg+ = $9\frac{1}{3}$, tg = 8, tg ÷ = $5\frac{1}{3}$, mdl.+ = $2\frac{2}{3}$, mdl. = 0, slet = ÷ 16.

Til at bestå en af de afsluttende eksaminer kræves, at den pågældende eksaminand skal have opnået et middeltal såvel af årskarakterer som af eksamenskarakterer af mindst 10,75 for mellemskoleeksamens og 11,00 for realeksamens vedkommende.

Til at bestå en tillægsprøve kræves, at eksaminanden i det pågældende fag får mindst karakteren g.

Skolen afgør, om den vil overflytte elever med bestået mellem-skoleeksamen i realklassen.

I henhold til min. cirkulære af 15. maj 1917 må ingen elev fritages for at deltage i gymnastikundervisningen eller i de herhen

hørende øvelser, uden at nødvendigheden heraf er godtgjort ved attest fra en læge. Dog kan en elev, i henhold til skriftligt foresat ønske fra hjemmet, af helbredshensyn fritages helt eller delvis for deltagelse i legemsøvelser i enkelte timer, dog ikke ud over en uge.

Lægeattesten skal udstedes på en særlig dertil indrettet blanket, som udleveres fra skolen.

I det forløbne skoleår er skolelægetilsynet blevet udført af læge, dr. med. E. Bastholm med assistance af sundhedsplejerske fru Hjørdis Thygesen. Mødrene har været indbudt ved undersøgelsen af eleverne fra 1. ukl.

I spiseafkvarteret kan eleverne købe $\frac{1}{5}$ l mælk i flaske fra Slagelse Mælkekompani.

Årets begivenheder

I begyndelsen af sommerferien var 26 elever fra I—III mkl. under ledelse af lærer Aa. Andersen, fru Andersen og fru Wagners Jensen på en 5-dages tur til Bornholm. Fra et pensionat ved Hammershus foretoges daglige udflugter med bus, således at eleverne nåede at se en stor del af den smukke ø. Der blev også tid til et besøg på Christiansø.

Den 27. august foretoges den årlige skoleudflugt for 4. ukl.—rkl. Turen gik denne gang med bus til Helsingør, hvor der bl. a. blev aflagt besøg på Kronborg, hvor navnlig museet blev set med stor interesse. På hjemturen blev der gjort ophold ved Asminderød kro, hvor der serveredes chokolade og wienerbrød. Kl. 19 var busserne tilbage i Slagelse.

Den 25. september havde 1. ukl.—3. ukl. deres udflugt, som denne gang gik til Tissø. Børnene legede et par timer på pladsen nedenfor Klinteskoven, og derefter spistes den medbragte mad. Hjemtur kl. ca. 16,30.

Den 18. november (månedsslov) foretog elever fra III og IV mkl. en tur til København. Turen startede kl. 8,30 fra skolen og foregik i rutebil. I København fik eleverne forevist Jens Olsens ur, hvorefter den medbragte frokost indtoges på Hovedbanegården. Herefter gik turen til Carlsberg Bryggerierne, hvor alt blev forevist fra gærproces til udlevering. Eleverne blev trakteret med sodavand og oplystes om Carlsbergfond m. m.

Derefter blev der aflagt besøg på ugebladet „Hjemmet“, hvor eleverne fik en meget interessant gennemgang af det hele. Efter endt gennemgang blev eleverne også her trakteret med sodavand og fik forevist en pragtfuld, oplysende film.

Både på Carlsberg og „Hjemmet“ bragte en af eleverne skolens tak for udvist elskværdighed.

Før rutebilens hjemkørsel ankom en repræsentant fra „Toms Fabrikker“ — der beklagede, at al fremvisning var forbudt — med en meget flot „godtepose“ til hver elev. — I alt en storartet tur.

Den 9. december afholdtes det årlige forældremøde. I mødet deltog ca. 160 forældre. Skolebestyreren talte om regneundervisning, fortrinsvis i II mkl., og lærer Aa. Andersen om særundervisning i dansk. Under og efter kaffebordet underholdt fru lærer Andersen med sang og fru Okkels med oplæsning.

Søndag den 15. december var lærer Andersen og fru Dyhr med 4. mkl. og rkl. i København. Eleverne fik forevist Radiohuset, og eftermiddagen benyttedes til at gå på juleudstilling på Strøget. Om aftenen var alle 46 deltagere i Det kgl. Teater til 3 balletter. Det blev en festlig hjemtur gennem de oplyste, julepyntede byer.

Lørdag den 1. februar afholdtes skolens årlige fest med skolekomedie og bal. Elever fra rkl. opførte Hostrups „Intrigerne“. Forinden sang elever fra II og III mkl. et par vers fra kantaten fra jubilæet i fjor. Efter komedien var der som sædvanlig fællesspisning for elever og lærere. Derpå dansede man, og ballet sluttede med kotillonen „Klodshans“. Der var god tilslutning (ca. 550) og god stemning.

Den 28. april var drengene fra IV mkl. og rkl. af garnisonskommandanten inviteret til en rundvisning på kasernen. Der blev holdt et kort foredrag om de muligheder og vilkår, som forsvarers personel har. Efter rundvisningen blev eleverne trakteret med kaffe, chokolade og wienerbrød. Lærer Mygind, som ledsagede drengene, bragte skolens tak for indbydelsen.

Skolens elever har i årets løb overværet Landsskolescenens opførelser af „Sparekassen“ (Hertz) og „Anne Franks dagbog“ (ved Francis Goodrick og Alb. Hackett) og ligeledes Skolescenens Bio's fremvisning af „Den røde Pimpernel“, „Den døende prærie“ og „Snaphaner“.

IV mkl. og rkl. har modtaget kursus i bibliotekskundskab på henholdsvis 6 og 4 timer ved hr. bibliotekar Favrholt.

Samtlige klasser har også i år modtaget undervisning i færdselslære.

Med god tilslutning (ca. 50 elever fra 5. ukl., I mkl. og II mkl.) er der i år optaget svømmeundervisning på Gerlev Idrætsskole.

Skolesundhedsplejen

Skolelægearbejdet er udført i overensstemmelse med lov om skolelæger af 12. juli 1946 og efter den gældende mønsterinstruks.

Om sundhedstilstanden blandt skolebørnene som helhed gælder, at den i det forløbne skoleår har været tilfredsstillende. Hovedparten af henvisninger til egen læge drejer sig om synsbestemmelser og ikke-gennemførte vaccinationer.

Tuberculosekontrollen og calmettevaccinationerne er som sædvanligt gennemført i snævert samarbejde med tuberculosestationen.

Tabellarisk oversigt over skolelægearbejdet i skoleåret 1956—57

Klasser	1	2	3	4	5	6	7	8	9	10	ialt
Antal elever i klassen ...	12	9	21	24	51	31	30	26	32	25	261
Antal forældre med	12										12
Kontrolbørn	2	1	1		3	1	1				9
Henvisninger til læge	2	2	2	3	5	3	5	5	2	3	32
Tub. + efter infektion ...	1			1	1						3
Calmettevacc. før skolegangs begyndelse	9	8	13	18	44	25	24	12	18	10	181
Calmettevacc. efter skolegangs begyndelse	2	1	6	4	6	6	5	14	12	15	71
Tub. ÷ (incl. calmettevacc. neg.)			2	1			1		2		6
Ikke koppevaccinerede ...	1										1
Ikke gennemf. differivacc.			1	1	2						4
Antal, hvis højde/vægtforhold er > + 15 %			1	2	2	1	1	2	1		10
Antal, hvis højde/vægtforhold er < ÷ 15 %								1			1
Antal elever med:											
Neuroser og adfærdsforstyrrelser	2	1	4	2	3	1					13
Nedsat syn	1	1	1	5	1	3	9	2	4		27
Nedsat hørelse		1			1	1					3
Allergiske sygdomme — astma								1			1
Usikker farvesans (drengene)							1		2		3

Bemærkninger til tabellen.

Antallet af elever er delt i 10 grupper (årgange), drenge og piger under eet, idet parallelklasser og samsvarende klasser regnes for een klasse. Ved kontrolbørn forstås børn, hos hvem der ved undersøgelsen er fundet ting eller forhold, som man har fundet det nødvendigt at observere for at se, om senere henvisning til læge er nødvendig.

Akute eller subakute lidelser i mund-næse-svælg er ikke opført med mindre, de har foranlediget lægehenvi-
sing.

Højde/vægtforholdet er udregnet efter den antropologiske komites tabeller; en mere liberal fortolkning efter klinisk skøn ville give noget færre overvægtige.

I den nervøse gruppe drejer det sig væsentligt om neglebidere og enuresis (sengevædere), men også om børn med psykosomatiske lidelser som ukarakteristisk mavepine eller hovedpine. Tallet i denne gruppe vokser for hvert år, og det er tydeligt, at der her er tale om et tiltagende træk i hele vort kulturmønster. Selv om størsteparten af tilfældene har deres rod i barnet primære miljø, og vore behandlingsmuligheder ofte er meget ringe, er det et forhold, som det skolehygiejniske arbejde rettes mere og mere imod.

Bestemmelser angående smitsomme sygdomme.

Et barn, der lider af mæslinger, må ikke modtages i skolen før mindst 10 dage efter sygdommens begyndelse.

Et barn, der lider af kighoste, må ikke modtages i skolen før 4 uger efter det konvulsive stadiums begyndelse.

Et barn, der lider af røde hunde, skoldkopper, fåresyge, influenza eller halsbetændelse, må ikke modtages i skolen, så længe det akutte stadium varer.

Skolelægen træffes daglig 12,30—13 på telefon Slagelse 3430 (undtagen lørdag) og ellers på telefon Slagelse 3450.

Skolesundhedsplejersken træffes daglig på telefon Slagelse 2542, bedst efter kl. 17.

Boggaver

Ved skoleafslutningen den 20. juni var der som sædvanlig stillet smukke boggaver til rådighed fra byens boghandlere. Bøgerne uddeles efter forhandling i et lærermøde, og selv om de betegnes som flidspræmier, er forskellige forhold afgørende.

Bøgerne blev givet til følgende elever: Per Johansen og Ingrid Jacobsen, begge realklassen, Hanne Hansen og Leif Frandsen, begge IV mkl. Foreningen „Norden“s boggave til en flink elev i svensk blev givet til Gurli Mølgaard Hansen, IV mkl.

Fra lærerne modtog Magne Gudiksen, rkl., et gavekort til bogkøb.

Lærerpersonalet

V. Wagner Jensen: Regning og matematik II mkl.— rkl., fysik rkl.	27 timer
Aa. Andersen: Tysk II mkl.—rkl., historie 4. ukl.—rkl., geografi 5. ukl., naturhist. 3. ukl.	36 timer

Fru I. Bohus Jensen: Geografi 2.—4. ukl. samt I mkl.—rkl., naturhistorie 4. ukl.—rkl., fysik Ia mkl. og III mkl.	36 timer
Fru Clara Dyhr: Dansk Ib og II mkl., regn. Ia, skrivning 5. ukl.—III mkl., håndgern. 1. ukl.—rkl. ...	36 timer
Frk. K. Jensen: Religion 1.—2. ukl., dansk 2. ukl. og 4. ukl., regning 2. ukl. samt 4.—5. ukl., skrivning 4. ukl., sang 3.—4. ukl.	36 timer
Fru J. Helge: Religion 3. ukl., dansk 1. ukl. og 3. ukl., historie 1.—3. ukl., regn. 1. og 3. ukl., skrivning 1.—3. ukl., sang 1.—2. ukl.	36 timer
J. J. Mygind: Dansk Ia og III mkl.—rkl., religion 4. ukl.—rkl.	33 timer
E. Okkels: Engelsk I mkl.—rkl., fysik II mkl. og IV mkl., fransk rkl.	36 timer
Fr. Stagl: Gymnastik 3. ukl.—rkl.	12 timer
Frk. A. Dinesen: Gymnastik 1.—2. ukl. og 4. ukl.—rkl.	12 timer
Kr. Skjærlund: Dansk 5. ukl., fysik Ib, regning Ib, tegning 4. ukl.—IV mkl., sløjd 4. ukl.—IV mkl., sang 5. ukl.—III mkl.	36 timer

Med udgangen af dette skoleår forlader overlærer, fru Clara Dyhr skolen.

Det er en selvfølge, at mere end 40 års virke som lærerinde på samme skole vil have sat mange og dybe spor og især, når der er tale om en lærerinde med fru Dyhrs initiativ og virkelyst. Selv om fru Dyhr fagligt har spændt over et stort område, har vel navnlig håndgerning haft hendes interesse og kærlighed, og hun vil være kendt over en stor del af landet som beskikket censor i dette fag.

Det kan siges i sandhed, at fru Dyhr heller aldrig har sparet nogen anstrengelse, når det gjaldt at tilrettelægge en udflugt for en eller flere klasser. Også det årlige store arbejde med skolefesten har fru Dyhr med kyndighed og glæde varetaget.

Gennem disse mange år har fru Dyhr mødt en overordentlig og fortjent tillid fra såvel bestyrelsens som forældrekredsens side. Hun har været og er elsket og afholdt af eleverne, og hendes kolleger gennem årene har værdsat hendes friske og muntre væsen.

På dette sted ønsker skolen gerne at bringe fru Dyhr en beskeden tak.

Fra det nye skoleårs begyndelse er ansat lærer Hans Bojsen, Silkeborg, og frk. Jytte Godiksen, Gerlev.

Eleverne

1. underklasse

Birthe Enggaard Jensen	Bogh. E. J., Slagelse
Karsten Helge	Lærer H., Slagelse
Anette Ellehaug Jensen	Forsøgsass. J., Antvorskov
Birgitte Juel	Dyrlæge J., Slagelse
Poul Juel Lauridsen	Arkitekt J. L., Slagelse
Hertha Nielsen	Arbm. N., Sorterup
Lisbeth Nielsen	Mekaniker N., Vedbysønder
Susanne Spang Nielsen	Autotaksator S. N., Slagelse
Connie Petersen	Smedesv. P., Slagelse
Peter Steensgaard	Direktør S., Slagelse
Susanne Stock	Tandtekn. S., Slagelse
Rasmus Sørensen	Disponent S., Slagelse
Ninna Lund Thomsen	Repr. L. T., Slagelse
Peter Tommerup	Landsretssagf. T., Slagelse

2. underklasse

Käthe Neumann Andersen	Brænderiarb. Jensen, Slg.
Niels Juel	Dyrlæge J., Slagelse
Niels Bjørn Jørgensen	Cementstøber J., Slagelse
Karsten Kring	Smedem. K., Slagelse
Ole Mariager	Pølsemester M., Slagelse
Claus Møller	Apoteker M., Slagelse
Erik Pedersen	Insp. P., Jernbjerggården
Kirsten Brandt Petersen	Købm. P., Slagelse
Niels Petersen	Købm. P., Slagelse

3. underklasse

Olaf Bokmand	Gartner B., Bildsø
Rolf Bülow	Læge B., Slagelse
Jane Hansen	Købm. H., Slagelse
Otto Hansen	Fru H., Slagelse
Axel Toft Jensen	Landinsp. T. J., Slagelse
Henning Jensen	Installatør J., Slagelse
Jens Peter Jensen	Gdr. J., Vedbysønder
Jesper Johansen	Isenkræmmer J., Slagelse
Leif Olsen	Kontorist O., Slagelse
Lissi Olsen	Gdr. O., Ll. Valby
Tom Esmark-Olsen	Læge E.-O., Korsør
Holger Zingkernel	Gdr. K. Z., Sønderup

4. underklasse

Jan Christensen	Kølemontør C., Slagelse
Gorm Clausen	Typograf C., Slagelse
Henning Hansen	Fiskehdl. H., Slagelse
Karin Hansen	Gdr. H., Hejninge
Bente Skovgård Jacobsen	Automobilforhdl. J., Slagelse
Birgitte Møller Jacobsen	Overtrafikass. J., Slagelse
Benthe Annette Jensen	Inspektør J., Tårnholm
Kirsten Hjort Jensen	Murer J., Flakkebjerg

Lars Johansen	Handelsgartner J., Slagelse
Bo Jørgensen	Bmd. J., Sørbymagle
Annette Kierulff	Forp. K., Hejninge
Torben Kring	Smedem. K., Slagelse
Svend Larsen	Kasserer L., Slagelse
Ole Madsen	Gdr. M., Næsby
Mirjam Mortensen	Symaskinerrep. M., Slagelse.
Estrid Mygind	Lærer M., Slagelse
Steen Møller	Apoteker M., Slagelse
Jens Jørgen Nielsen	Arbmd. N., Sorterup
Nikolai Økkels	Overlærer O., Slagelse
Anne Margrethe Olsen	Gdr. O., Lundforlund
Hanne Kragh Olsen	Maskinfabr. O., Vemmelev
Jørgen Erik Rasmussen	Lagerarb. R., Slagelse
Inge Marie Sams	Fabr. S., Slagelse
Kristian Dan Rafn Sørensen	Forp. R. S., Charlottedal
Anna Grethe Trebbien	Slagterm. T., Havrebjerg
Ib Vølding	Elektromek. V., Slagelse

5. underklasse

Leif Andersen	Gdr. A., Flakkebjerg
Tove Andersen	Gdr. A., Landsgrav
Susanne Christensen	Gdr. C., Frederikslund
Jytte Eriksen	Gdr. E., Slagelse
Bente Fausø	Lærer F., Flakkebjerg
Marianne Fischer	Gross. F., Korsør
Birgitte Grønholt-Pedersen	Dyrlæge G.-P., Forlev
Kirsten Pagh Hansen	Overass. H., Mullerup
Lene Hartkopf	Gross. H., Slagelse
Hans Henning Jensen	Sognepr. J., Skørpinge
Helle Jensen	Maskinist J., Slagelse
Margit Jensen	Gdr. J., Gerlev
Jørgen Bjørn Jørgensen	Cementstøber J., Slagelse
Anne Lassen	Gdr. Sørensen, Landsgrav
Esther Martinsen	Diakon M., Tersløse
Torben Navne	Maskinpasser N., Forlev
Bjarne Nielsen	Gdr. N., Fuglebjerg
Ingelise Nielsen	Murerm. N., Ø. Stillinge
Flemming Pedersen	Benzinforh. P., Korsør
Mogens Henning Pedersen	Insp. P., Jernbjerggården
John Mogens Pedersen	Støberiarb. P., Slagelse
Leif Pedersen	Mekaniker P., Slagelse
Gorm Rasmussen	Maskinm. R., Slagelse
Jens Jørgen Rasmussen	Gartner R., Forlev
Knud Skovgaard	Murer S., Boeslunde
Pia Storr	Entreprenør S., Mullerup
Anne Charlotte Rafn Sørensen	Forp. R. S., Charlottedal
Rigmor Zingknægel	Gdr. Z., Sønderup
Kjeld Olsen	Pakmester O., Korsør
Ole Meldal	Farver M., Slagelse

1. mellemlasse A

Otto Bramsen	Insp. B., Idagård
Lykke Brinkløv	Stenhuggerm. B., Slagelse
Grethe Cederberg	Bestyrerinde C., Slagelse

Mogens Christensen	Gdr. C., Frederikslund
Lise Elboth	Direktør E., Slagelse
Erik Hansen	Kreaturhdl. H., Vemmelev
Jette Hansen	Gdr. H., Tranderup
Tove Hansen	Gdr. H., Gudum
Gunde Herum	Møller H., Vemmelev
Lone Høegh-Jensen	Gdr. H.-J., Li. Valby
Ingolf Jansson	Elværksbestyrer J., Slagelse
Christian Jensen	Gdr. J., Vedbysønder
Ole Tommy Jensen	Karetm. J., Slagelse
Henrik Jepsen	Konsul J., Korsør
Lissi Jespersen	Gdr. J., Boeslunde
Tove Larsen	Murerm. L., Slagelse
Niels Lorentzen	Bogh. L., Slagelse
Preben Mortensen	Gartner M., Dianalund
Lise Møller	Smedem. M., Dalmose
Lene Compen Nielsen	Depotejer C. N., Slagelse
Nina Nielsen	Mekaniker N., Vedbysønder
Skjold Nielsen	Medhj. N., Slagelse
Kirsten Olsen	Gdr. O., Gimlinge
Kirsten Grønnegård Pedersen	Fru G. P., Vemmelev
Carl Eigil Petersen	Konfekturedl. P., Slagelse
Ole Petersen	Proprietær P., Forlev
Karl-Erik Petersson	Graver P., Vemmelev
Lise Stigsgaard	Gdr. S., Gimlinge
Bodil Sørensen	Bmd. S., Gudum
Bente Thorsted	Bogh. T., Slagelse

1. mellemklasse B

Carl Henning Aarsø	Købm. A., Korsør
Uffe Andersen	Bogh. A., Slagelse
Jens Peter Bokmand	Gartner B., Bildsø
Birgit Christensen	Teglvejer C., Ruds Vedby
Jette Christensen	Blikkenslagerm. C., Slagelse
Torben Christiansen	Forv. C., Slagelse
Ole Clausen	Fotohdl. C., Slagelse
Finn Grønholt-Pedersen	Dyrlæge G.-P., Forlev
Carsten Hansen	Gross. H., Slagelse
Ida Kærsgaard Hansen	Købm. K. H., Slagelse
Jørgen Emil Hansen	Købm. H., Slagelse
Karin Hansen	Købm. H., Slagelse
Anne Drude Helweg-Nielsen	Boghdl. H.-N., Slagelse
Erik Dyrh Jensen	Repr. D. J., Dianalund
Tage Aasted Jensen	Murerm. A. J., Korsør
Birger Nielsen	Malerm. N., Skelskør
Jens Jørgen Binow Nielsen	Revisor N., Dianalund
Jensåge Nielsen	Murerm. N., Ø. Stillinge
Knud Arne Nielsen	Mælkehdl. N., Tersløse
Lone Nielsen	Stationsarb. N., Forlev
Alice Esmark-Olsen	Læge E.-O., Korsør
Jette Sys Petersen	Boghdl. P., Dianalund
Flemming Valbum Rasmussen	Blikkensl.m. V. R., Slagelse
Ingrid Sørensen	Fru S., Forlev
Anne Birgit Tersbøl	Købm. T., Slagelse
Hans Aage Tingleff	Massøse fru Hansen, Skelsk.

Susanne Ulrich	Fru U., Slagelse
Ellen Margrethe Westh	Gdr. W., Hyllested
Kirsten Gerløf Nielsen	Propr. G. N., Munkebjergby

II. mellemklasse

Hans Kurt Andersen	Forp. A., Ø. Stillinge
Bodil Carl	Fru C., Slagelse
Bodil Christiansen	Bestyrer C., Dianalund
Kirsten Dohn	Kiropraktor D., Slagelse
Bent Due	Gdr. D., Hallelev
Ingelise Fjerring	Civilingeniør F., Slagelse
Inge Hansen	Kreaturhdl. H., Vemmelev
Grethe Wittrock Hansen	Gdr. W. H., Drøsselbjerg
Linda Hansen	Arbm. H., Ø. Stillinge
Flemming Hultquist	Ekstraarb. H., Korsør
Bente Jensen	Bmd. J., Gimlinge
Henrik Toft Jensen	Landinsp. T. J., Slagelse
Lise Vig Jensen	Gdr. V. J., Gimlinge
Morten Johansen	Isenkræmmer J., Slagelse
Else Kristiansen	Købm. K., Harrested
Lis Kristensen	Direktør K., Slagelse
Hans Jørgen Larsen	Gdr. L., Flakkebjerg
Kirsten Larsen	Mejeribest. L., Vedbysønder
Flemming Meldal	Farver M., Slagelse
Alex Compen Nielsen	Depotejer C. N., Slagelse
Solveig Nielsen	Gdr. N., Haldagermagle
Jens Peter Olsson	Gdr. O., Næsbykov
Bente Petersen	Smedesv. P., Slagelse
William Rasmussen	Købm. R., Slagelse
Vivi Thyssen	Købm. T., Slagelse
Bitten Torup	Bladhdl. T., Slagelse

III. mellemklasse

Christian Axelsen	Direktør A., Slagelse
Helen Buchwald	Gdr. B., Årslev
Torben Christensen	Gdr. C., Vedbysønder
Allan Dohn	Maskinm. D., Korsør
Ole Fausø	Lærer F., Flakkebjerg
Solveig Halborg	Fru Rasmussen, Stenlille
Henning Hansen	Møller H., Slagelse
Solveig Hansen	Gdr. H., Gudum
Tonny Hansen	Arbm. H., Korsør
Inge Lis Jensen	Gdr. J., Rosted
Jytte Knudsen	Fru K., Vemmelev
Kurt Knudsen	Fru K., Vemmelev
Jørgen Vilbur Larsen	Forv. L., Slagelse
Hanne Juel Lauridsen	Arkitekt J. L., Slagelse
Hanne Lawaetz	Blomsterhdl. L., Skelskør
Mogens Lysholt	Gdr. L., Drøsselbjerg
Hans Peter Madsen	Rutebilejer M., Slagelse
Birgit Damgaard Nielsen	Kasserer D. N., Korsør
Thorben Nielsen	Uddeler N., Venslev
Vibeke Nielsen	Maskinchef N., Korsør
Vibeke Fischer Petersen	Gdr. F. P., Havrebjerg
Inge Lise Poulsen	Kaffehdl. P., Slagelse

Else Marie Rasmussen	Købm. R., Slagelse
Jan Rasmussen	Frisør R., Forlev
Preben Tommerup	Landsretssagf. T., Slagelse
Hanne Tramm	Gdr. T., Næsbystrand
Karen Trebbien	Slagterm. T., Havrebjerg

IV. mellemklasse

Niels Axelsen	Direktør A., Slagelse
Lasse Bokmand	Gartner B., Bildsø
Ida Bramsen	Insp. B., Idagård
Poul Christiansen	Gdr. C., Havrebjerg
Ole Esmark-Olsen	Læge E.-O., Korsør
Jørgen Jacobsen	Uddeler J., Forlev
Inge Jensen	Tømrerm. J., Havrebjerg
Knud Jensen	Gdr. J., Sørbymagle
Peder Jensen	Proprietær J., Gudumgård
Børge Johansen	Gdr. J., Hyllested
Niels Kähler	Civiling. K., Korsør
Jens Madsen	Fru M., Ll. Kongsmark
Helge Mygind	Lærer M., Slagelse
Peter Møller	Bagerm. M., Slagelse
Jette Nielsen	Autoforh. N., Slagelse
Bjarne Olsen	Snedkerm. O., Flakkebjerg
Ulf Olsen	Gdr. O., Lundforlund
Aksel Petersen	Fru P., Slagelse
Birgitte Peytz	Fru Berg, Slagelse
Jørgen Stenler-Rasmussen	Købm. S.-R., Slagelse

Realklassen

Leif Frandsen	Lærer F., Boeslunde
Margaret Gudiksen	Savskærer G., Slagelse
Gunhild Hansen	Murersv. H., Slagelse
Hanne Hansen	Købm. H., Vemmelev
Helga Hansen	Købm. H., Slagelse
Lizzi Hansen	Tømrer H., Skelskør
Skjold Pagh Hansen	Overass. H., Mullerup
Vita Hansen	Gdr. H., Forlev
Vibeke Høm	Hestehdl. H., Slagelse
Elin Jensen	Vognm. J., Mullerup
Lars Bendt Jensen	Fru J., Korsør
Anni Johansen	Slagterm. J., Vemmelev
Anna-Marie Larsen	Mejeribest. L., Vedby Sønder
Ellen Lassen	Gdr. Sørensen, Landsgrav
Olav Lomholt	Kirkegårdsinsp. L., Slagelse
Kai Madsen	Proprietær M., Appelsbjerg
Aase Micheelsen	Lærer M., Korsør
Karen Navne	Maskinpasser N., Forlev
Birgit Nielsen	Proprietær N., Vårbygård
Dagmar Nielsen	Arbm. N., Sorterup
Edith Pedersen	Tømrerm. P., Årslev
Ib Rasmussen	Frisør R., Forlev
Karsten Witthøfft	Smedem. W., Havrebjerg
Flemming Buch-Olsen	Læge B.-O., Skelskør

Timeplan

Fag:	1. ukl.	2. ukl.	3. ukl.	4. ukl.	5. ukl.	I. ml.	II. ml.	III. ml.	IV. ml.	Rkl.
Religion	1	1	2	2	2	2	2	1	1	1
Dansk	6	7	7	6	7	6	4	4	5	5
Engelsk						6	3	3	4	5
Tysk							5	4	4	4
Historie	1	1	1	2	2	2	2	2	2	2
Geografi	(1)	1	2	2	2	2	2	2	2	2
Naturhistorie ...			1	1	1	2	2	2	2	2
Fysik						2	2	2	2	2
Regn. og mat. ...	6	6	6	6	6	5	5	7	7	6
Skrivning	2	2	2	2	2	1	1	1		
Tegning			1	1	1	1	1	1	1	
Gymnastik	2	2	2	2	2	2	3	3	3	3
Sløjd			1	1	1	1	1	1	2	
Håndarbejde ...	2	2	2	2	3	3	3	3	3	3
Sang	2	2	1	2	1	1	1	1		
Fransk										5
Latin									4	
	23	25	27	28	29	35	36	36	36	35

Ved udgivelsen af sidste årsberetning havde skolen 260 elever, heraf 137 drenge og 123 piger. Fordelingen i år på samme tidspunkt er 126 drenge og 121 piger eller ialt 247 elever.

Af disse elever er 95 fra Slagelse kommune, de øvrige fra 2 købstæder og 25 sognekommuner.

Elevfordelingen pr. 1. maj 1958 er:

Klasse	drenge	piger	ialt
1. ukl.	5	9	14
2. ukl.	7	2	9
3. ukl.	10	2	12
4. ukl.	14	12	26
5. ukl.	14	16	30
Ia mkl.	13	17	30
Ib mkl.	16	13	29
II. mkl.	10	16	26
III. mkl.	13	14	27
IV. mkl.	16	4	20
Rkl.	8	16	24
Ialt	126	121	247

Bøger, som skal benyttes næste skoleår

Bøgerne skal så vidt muligt være sidste udgave. Brugte bøger bør ikke afhændes uden de respektive faglæreres tilladelse, ligesom der ikke må skrives navn i nye bøger, før de er godkendt på skolen.

Underskolen

Kl.

Dansk:

1. T. Hoffmann Jensen og N. Bro Mikkelsen: Læs rigtigt ABC og Læs rigtigt, læsebog, 1. skoleår.
2. Gregersen og Nordentoft: Læsning for 2. skoleår.
3. Den ny læsebog for købstadskoler, 3. kl.
4. Den ny læsebog for købstadskoler, 4. kl.
5. Den ny læsebog for købstadskoler, 5. kl.
2. Øvelser i „Skriftlig Dansk“ af Evald Jensen, A. Noesgaard, P. Engelbret-Pedersen. 2. skoleår.
3. do. 3. skoleår.
4. do. 4. skoleår.
5. Verner Sørensen: Skriv rigtigt. 5. skoleår.

Regning:

1. Friis-Petersen, Gehl & Jessen: Den nye regnebog I og II.
2. do. do. II og III og en tabel.
3. Friis-Petersen, Gehl & Jessen: Den ny regnebog III og IV og en tabel.
4. do. do. IV do.
5. do. do. V

Geografi:

2. Hjemme hos os (geografisk arbejdsbog) (Gyldendal).
3. Et atlas.
4. og 5. Axel Nielsen: Vor jord.

Naturhistorie:

- 3., 4 og 5. Axel Nielsen: Naturhistorisk tegne- og arbejdsbog I—III
4. og 5. Axel Nielsen: Zoologi for folkeskolen.

Historie:

2. og 3. Barnets danmarkshistorie I (Gjellerup).
4. do. do. II
5. Nik. M. Helms: Danmarks historie fortalt for børn.

Religion:

3. og 4. Brodthagen & Jørgensen: Bibelhistorie for grundskolen.
 5. do. Børnenes bibelhistorie nr. 2.

Overskolen*Dansk:*

Alle bøger skal være med ny retskrivning.

- I Hansen & Heltoft: Dansk læseb. I.
 II Hansen & Heltoft: Dansk læseb. II.
 III Hansen & Heltoft: Dansk læseb. III.
 IV Hansen & Heltoft: Dansk læseb. IV.
 R Hansen & Heltoft: Dansk læseb. V.
 I—IV Evald Jensen og A. Noesgaard: Skriftlig Dansk for Mellemskolen.
 I—IV Jensen og Noesgaard: Øvelsesstykker i Dansk Sproglære I—IV ml.
 R Evald Jensen og O. Noesgaard: Øvelsesstykker i Dansk Sproglære for Realklassen.

Regning:

- I Friis-Petersen & Jessen: Mellemsk. nye regnebog I, ny udg.
 II do. do. II, „
 III do. do. III, „
 IV do. do. IV, „
 R do. Realkl.s regnebog

Religion:

- I, II, III, IV og R Hansen & Lerche: Bibelhistorie.

Historie:

- I Schmidt: Historie for mlsk. I, 22. udg. ved O. Johnsen.
 II Schmidt: Historie for mlsk. I, 22. udg. ved O. Johnsen.
 Schmidt: Historie for mlsk. II, 18. udg. ved O. Johnsen.
 III Schmidt: Historie for mlsk. II, 18. udg. ved O. Johnsen.
 IV Schmidt: Historie for mlsk. II.
 R Kierkegaard og Vinding: Danmark fra 1901.
 Kierkegaard og Vinding: Samfundslære for realklassen.

Geografi:

- Alle klasser: Christensen & Krogsgaard: Atlas for mellemskolen.
 Sidste udg.
 I Christensen: Geografi for mlsk. I ved Sophie Petersen.
 Christensen: Atlas uden navne I.

- II Christensen: Geografi I og II ved Sophie Petersen.
Christensen: Atlas uden navne I—II.
- III Christensen: Geografi II og atlas uden navne II.
- IV som III ml.
- R Helner & Humlum: Erhvervsgeografi, 4. eller senere udg.

Naturhistorie:

(Rasmussen & Simonsen: Lille flora).

- I Stockmar & Bøving Petersen: Zoologi for mlsk. I.
V. Abrahamsen & Balsløv: Botanik for mlsk. I og V.
- II Stockmar & Bøving Petersen: Zoologi for mlsk. I.
V. Abrahamsen & Balsløv: Botanik for mlsk. II og V.
- III Stockmar & Bøving Petersen: Zoologi for mlsk. II.
V. Abrahamsen & Balsløv: Botanik for mlsk. III og V.
- IV Stockmar & Bøving Petersen: Zoologi for mlsk. II.
V. Abrahamsen & Balsløv: Botanik for mlsk. IV og V.
- R V. Abrahamsen & Balsløv: Biologi for rkl. og Botanik for mlsk. V.

Fysik:

- I Sundorph: Fysik for mlsk. I.
- II do. do. do.
- III do. do. do. — Samme: Kemi for mlsk., sidste udg.
- IV do. do. II. Kemien fra III ml.
- R do. do. for rkl. I og II.

Engelsk:

- (J. Johansson & Knud Vad Thomsen: Engelske sange. — En engelsk—dansk og dansk—engelsk ordbog).
- I O. Friis-Hansen & Chr. Nielsen: Engelsk for mlsk. I samt øvelseshæfte I.
- II O. Friis-Hansen & Chr. Nielsen: Engelsk for mlsk. II samt øvelseshæfte II.
Chr. Jørgensen: Engelske stiløvelser for mellemskolen.
- III O. Friis-Hansen & Chr. Nielsen: Engelsk for mlsk. III samt øvelseshæfte III.
Chr. Jørgensen: Engelske stiløvelser for mellemskolen.
- IV Friis-Hansen & Chr. Nielsen: Engelsk for mlsk. IV samt øvelseshæfte IV.
Sv. Brüel: Realeksamensopgaver med øvelser.
- R Friis-Hansen & Chr. Nielsen: Engelsk for realklassen samt øvelseshæfte.
- Sv. Brüel: Engelsk grammatik.

Tysk:

- II Brüel & Hansen-Christensen: Tysk I, 2. opl.
 III Brüel & Hansen-Christensen: Tysk II, 2. opl.
 IV Brüel & Hansen-Christensen: Tysk III, 2. opl.
 Gejl & Moldt: Tysk arbejdshæfte.
 R Brüel & Hansen-Christensen: Tysk IV (Realklassens tysk-
 bog).
 Brüel: Tyske realeksamensopgaver med sprogøvelser
 (sidste udg.)
 Brüel: Tysk hjælpebog for rkl. og nyspr. gymn.
 (sidste udg.)
 Alle klasser: Tysk-dansk og dansk-tysk ordbog (helst Gylden-
 dals røde ordbøger).

Geometri & aritmetik:

Et bestik.

- II Friis-Petersen & Jessen: Mellemskolens nye geometri.
 III do. do.
 Jessen & Schmidt: Aritmetik for mlsk. I og II.
 IV Friis-Petersen & Jessen: Mellemskolens nye geometri.
 Jessen & Schmidt: Aritmetik for mlsk. I, II og III.
 R Erlang: Logaritmetabel udg. B. Jessen & Schmidt: Mat. og
 regn. for rkl.

Svensk:

- III og IV P. Christensen: Svensk læsebog for mlsk. (16. eller
 nyere udgave).

Latin:

- Kr. Mikkelsen: Latinsk læsebog for mlsk. 11. eller senere udg.
 ved Aksel Strehle.

Fransk:

- Bruun & Roskjær: Fransk for begyndere.

*Enhver elev i mellemskolen skal være forsynet med en salme-
 bog og i alle klasser Den danske Sang. 1. + 2. ukl. synger efter
 Gunnar Nyborg-Jensen: De små synger. I og II ml.: Ejner Mor-
 tensen og Axel Olesen: Den nye sangbog (flerstemmige sange
 for lige stemmer) ny udgave. Pigerne skal have gymnastikdragt
 (helst mørkeblå træningsdragt), gymnastiksko samt en pose til
 at opbevare tøjet i — alt forsynet med tydeligt navn og klasse;
 drengene skal have mørkeblå badebenklæder og hvide gymna-
 stiksko, forsynet med tydeligt navn.*

Til *tegning* må eleverne i 3. og 4. ukl. have en blok kardus-

papir og en æske Viking pastel stifter (nr. 112 — *ikke* nr. 12) samt en tegnemappe. I *mellemlklasserne* benyttes et bloktegnebrædt og en tegnemappe. Med hensyn til farvelade og pensel vil der blive givet besked senere. Desuden må alle eleverne have et pennalhus med tilbehør og pigerne strikkepose med navn og syæske med tilbehør.

Endelig må *enhver* elev være forsynet med en *vidnesbyrdsbog* og en *meddelelsesbog* (en almindelig gløsebog med stift bind), som hver dag bringes til og fra skole; denne skal tjene til meddelelse både fra skolen til hjemmet og omvendt.

Materialet til *håndarbejdet* og *sløjdmaterialet* købes af og udleveres fra skolen, hvor det betales særskilt.

Af stilebøger bruges til dansk stil rødt bind, tysk stil gult bind, engelsk stil grønt bind.

Skolebetalingen

Skolebetalingen indbefatter skolepenge og brændselspenge. Det samlede beløb, der fordeles på 10 rater, har i år været følgende pr. rate:

1. underklasse	26,00 kr.
2. „	27,00 „
3. „	28,00 „
4. „	30,00 „
5. „	36,00 „
I. mellemskoleklasse	39,00 „
II. „	40,00 „
III. „	41,00 „
IV „	45,00 „
Realklassen	47,00 „

For indmeldelser til mellemskoleeksamen er betalt 20 kr. og til realeksamen 25 kr.

I eksamenspenge for tillægseksamen i latin for farmaceuter, tandlæger o. s. v. betales 5 kr. Eksamensgebyrerne betales sammen med skolepengene i marts måned.

Skolepenge betales første gang i september og sidste gang i juni.

Skolebetalingen erlægges uden hensyn til ferier og forsømmelser. Strækker en elevs sygdom sig over længere tid, betales dog kun for den måned, hvori sygdommen begyndte, og den følgende. Denne regel finder også anvendelse på elever, der må holdes borte fra skolen på grund af sygdom i hjemmet.

Udmeldelse må ske med fuld måneds varsel. Der betales altså for den måned, hvori udmeldelsen sker, og for den følgende. Ud-

meldelse for kortere tid, for eksempel i sommermånederne, modtages ikke. *Udmeldelse til 1. juli modtages ikke, heller ikke for elever, der er indstillet til mellemskole- eller realeksamen.*

Om udmeldelser i konfirmationsalderen gælder, at eleverne skal gå i skole til udgangen af det skoleår, i hvilket de fylder 14 år, altså til 1. august. Dog kan byrådet i visse tilfælde efter ansøgning dispensere herfra.

Hvis en elev ønskes indstillet til optagelsesprøve på anden skole, er det et absolut krav, at skolen her forud modtager oplysning herom.

Andre meddelelser og bestemmelser

Alle elevernes bøger og sager (ib. madkasser) bør være mærkede med tydeligt navn (bøgerne dog først, når de er godkendt af skolen). For de mindre børns vedkommende vil det være heldigt, at også overtøjet er mærket, hvorved forbytning lettere undgås.

Ønsker en elev *frihed* uden for ferierne eller fritagelse for noget af skolens arbejde, eller må nogen på grund af sygdom ikke opholde sig på legepladsen i frikvarteret, må *skriftlig* anmodning fra forældrene medbringes (i elevernes meddelelsesbog). På givne foranledning *advares dog på det alvorligste mod uden absolut tvingende grund at bede eleverne fri*, da al forsømmelse både skader vedkommende elev og undervisningen i det hele. Uden lægeattest kan der i henhold til ministeriets bestemmelse ikke gives fritagelse for gymnastik undtagen for enkelte timer. I tilfælde af sygdom eller andet lovligt forfald må forældrene gøre skriftlig anmeldelse derom, jfr. ministeriets cirkulære af 15. maj 1917 (side 5).

Med hensyn til ferier og fridage vil ministeriets bestemmelser i det væsentlige blive fulgt.

Da *konfirmationsforberedelsen* gør stort afbræk i skolens arbejde, ses det gerne, at børnene så vidt muligt går til denne på samme tid. Som den for skolen bedste tid anbefales III mlkl. Eleverne vil da som regel være i 14 års alderen. Konfirmanderne har fri mandag og tirsdag efter konfirmationen.

Til kommunens feriekoloni ved Bildsø strand har skolens elever fra *Slagelse kommune* adgang på lige fod med eleverne i kommunens skoler.

Elever, som ønsker at læse latin (IV) eller fransk (rkl.) næste år, må skriftligt anmelde dette til skolen inden 1. juni. Skolen forbeholder sig ret til at afvise anmeldelser til latin, hvis hensynet til elevens eksamen iøvrigt menes at nødvendiggøre dette. De elever, der bliver antaget på latinholdet, må være forpligtet til at gennemføre undervisningen til eksamen.

Realeksamen 1957

blev bestået af 24 elever med følgende resultat:

Kirsten Bagge (Gdr. B., Årslev)	13,93	mg
Dirrit Bech (Hofjægern. B., Brorup)	13,31	mg ÷
Tove Christiansen (Gdr. C., Havrebjerg)	13,13	mg ÷
Hans Ellegaard (Gdr. E., Halkevad)	13,65	mg ÷
Magne Gudiksen (Savskærer G., Slagelse)	13,84	mg
Mogens Hansen (Skoleinsp. H., Korsør)	13,14	mg ÷
Ingrid Jakobsen (Bmd. J., Kirkerup)	14,37	mg +
Henning Jensen (Gdr. J., Rosted)	12,33	g +
Henry Jensen (Gdr. J., Hemmeshøj)	12,90	g +
Inger Karen Jensen (Husejer J., Flakkebjerg)	12,71	g +
Jens Chr. Jensen (Fru J., Korsør)	12,07	g
Arne Jespersen (Gdr. J., Boeslunde)	13,49	mg ÷
Per Johansen (Handelsgartner J., Slagelse)	13,59	mg ÷
Ruth Jørgensen (Cementstøber J., Slagelse)	13,64	mg ÷
Hanne Kolding (Bagerm. K., Boeslunde)	11,78	g
Frauke Martinsen (Diakon M., Tersløse)	13,69	mg
Eivind Møller (Maskinn. M., Korsør)	14,27	mg +
Alex Nielsen (Tømrem. N., Slagelse)	12,50	g +
Jytte Nielsen (Uddeler N., Venslev)	13,24	mg ÷
Ulla Nielsen (Tankforpagter N., Slagelse)	12,95	g +
Karen Kragh Olsen (Fabrikant O., Vemmelev)	13,17	mg ÷
Elisabeth R. Pedersen (Bogholder P., Slagelse) ...	13,47	mg ÷
Per Raavad (Maskinn. R., Korsør)	13,20	mg ÷
Inge-Lise Sørensen (Gdr. S., Landsgrav)	12,87	g +

Mellemskoleeksamen 1957

blev bestået af 31 elever. Af disse dimitteredes 9, nemlig:

Anne Clausen (Gdr. C., Forlev)	13,00	mg ÷
Birde Due (Gdr. D., Hallelev)	12,59	g +
Gurli Mølgaard Hansen (Gdr. H., Gimlinge)	14,13	mg
Jytte Larsen (Postbud L., Slagelse)	12,65	g +
Poul Møller (Pølse. M., Slagelse)	12,92	g +
Ebba Nielsen (Gdr. N., Vollerup)	12,62	g +
Kenneth Damg. Nielsen (Forp. N., Fårdrup)	13,03	mg ÷
Henny Skovg. Jacobsen (Murersv. S., Boeslunde)	12,90	g
Karen Mygind (Lærer M., Slagelse)	14,44	mg +

Realeksamen 1958

Den *skriftlige* eksamen afholdtes 6.—9. maj med følgende censorer:

Dansk: Skolebestyrer E. Just Petersen, Holbæk, og viceskoleinspektør Ernst Nielsen, Silkeborg.

Engelsk: Lektor Gerhard Müller, Aarhus, og overlærer Sigurd Hansen, Skive.

Regning og matematik: Kommunalærer Johs. Nielsen, Søborg, og lektor Alb. Alling, Aalborg.

Den *mundtlige* eksamen afholdes:

Mandag den 19. maj kl. 8: Naturhistorie. Lærerinde Anna Taageskov Nielsen, Kagerup.

Onsdag den 21. maj kl. 8: Historie. Overlærer Petra Skovdal Persson, Frederikssund.

Fredag den 23. maj kl. 8: Tysk. Overlærer A. Grønning, Kalundborg.

Onsdag den 28. maj kl. 8: Dansk. Overlærer Georg Hansen, Høng.

Lørdag den 31. maj kl. 8: Engelsk. Kommunalærer Erling Hansen, Slagelse.

Onsdag den 4. juni kl. 8: Geografi. Kommunalærer H. Møller, Holbæk.

Lørdag den 7. juni kl. 8: Fransk. Overlærer, fru S. Westergaard, Slagelse.

Torsdag den 12. juni kl. 8: Fysik. Viceskoleinspektør Aa. Top Jørgensen, Kjellerup.

Tirsdag den 17. juni kl. 8: Matematik. Kommunalærer Aage Skræpgaard, Holbæk.

Mellemskoleeksamen 1958

Den *skriftlige* eksamen afholdtes 6.—9. maj med følgende censorer:

Dansk: Skoleinspektør Aa. Andersen, Holte.

Regning og matematik: Overlærer P. H. Himmelstrup, Nyborg.

Den *mundtlige* eksamen afholdes:

Onsdag den 28. maj kl. 8: Fysik. Kommunalærer H. Bay, Slagelse.

Lørdag den 31. maj kl. 8: Geografi. Overlærer O. I. Leth, Sorø.

Onsdag den 4. juni kl. 8: Dansk. Lærer J. O. Jørgensen, Sorø.

Lørdag den 7. juni kl. 8: Tysk. Overlærer, frk. B. Petersen, Høng.

Onsdag den 11. juni kl. 8: Engelsk. Overlærer P. V. Sørensen, Frederiksværk.

Tirsdag den 17. juni kl. 8: Historie. Kommunalærer Erik Petersen, Korsør.

Lørdag den 14. juni kl. 14,30 censurerer frk. E. Højmark skrivning III mkl., viceskoleinspektør K. Aa. Rosborg, Slagelse, tegning IV mkl. (og III mkl., evt. latinhold) samt overlærer, fru

M. Elkjær Rasmussen, Slagelse, håndgerning IV/r. Sløjd IV mkl. censureres af kommunelærer I. Levring, Slagelse.

Håndarbejder, sløjdarbejder og tegninger er fremlagt til eftersyn søndag den 15. juni og mandag den 16. juni i håndarbejdslokalet og sløjdlokalet. De pågældende arbejder afhentes tirsdag den 17. juni kl. 14,00.

Årsafslutningen afholdes lørdag den 21. juni kl. 10 i skolens gymnastiksal. Sangbøger medbringes.

Til at overvære denne afslutning på skoleåret samt til at overvære skolens årsprøver indbydes elevernes forældre eller værger samt alle, der interesserer sig for skolen og dens arbejde.

Indmeldelser af elever til det nye skoleår ønskes helst inden ferien. Dåbs- og vaccinationsattest medbringes.

Det nye skoleår begynder *tirsdag den 12. august kl. 8,30*. Elever til 1. ukkl. bedes dog komme sammen med deres forældre mandag den 11. august kl. 10,00.

Slagelse, maj 1958.

V. Wagner Jensen,
skolebestyrer.

Bestyreren

**træffes som regel på skolen
hver skoledag mellem 13 og 14
(helst efter aftale), telefon 655**