



Danskernes Historie Online

Danske Slægtsforskeres Bibliotek

Dette værk er downloadet fra Danskernes Historie Online

Danskernes Historie Online er Danmarks største digitaliseringsprojekt af litteratur inden for emner som personalhistorie, lokalhistorie og slægtsforskning. Biblioteket hører under den almennyttige forening Danske Slægtsforskere. Vi bevarer vores fælles kulturarv, digitaliserer den og stiller den til rådighed for alle interesserede.

Støt vores arbejde – Bliv sponsor

Som sponsor i biblioteket opnår du en række fordele. Læs mere om fordele og sponsorat her: <https://slaegtsbibliotek.dk/sponsorat>

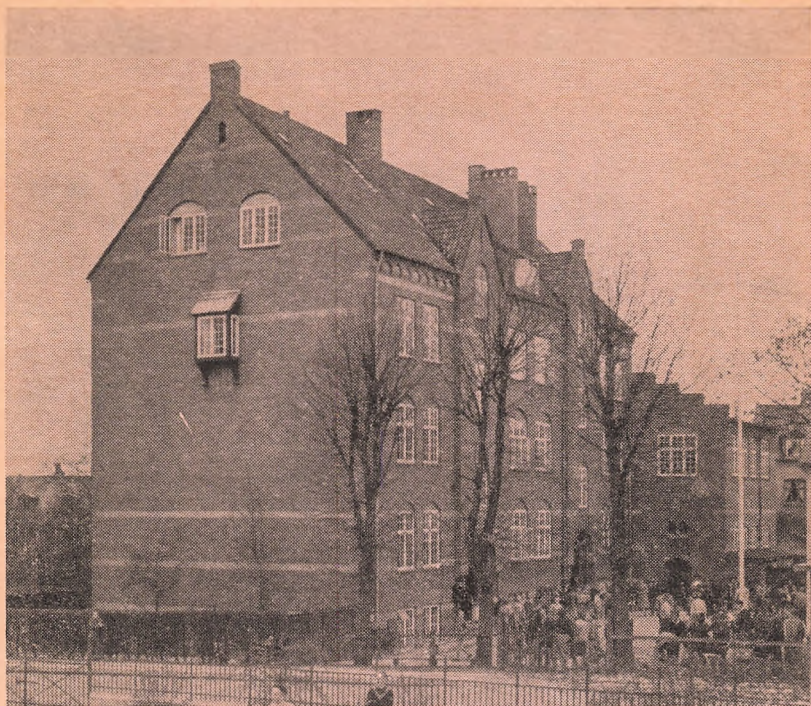
Ophavsret

Biblioteket indeholder værker både med og uden ophavsret. For værker, som er omfattet af ophavsret, må PDF-filen kun benyttes til personligt brug.

Links

Slægtsforskernes Bibliotek: <https://slaegtsbibliotek.dk>

Danske Slægtsforskere: <https://slaegt.dk>



**SLAGELSE
PRIVATE MELLEML- OG
REALSKOLE**

1959-60

**SLAGELSE
PRIVATE MELLEM- OG
REALSKOLE**

Skoleåret 1959—60

SKOLEN

Skolen er *fællesskole* for drenge og piger og består i indværende skoleår af:

- I. Hovedskolen (6 klasser).
- II. Mellemskolen (3 klasser).
- III. Realklassen.

Mellemskolen afsluttes med mellemskoleeksamen, ved hvilken eleverne i en alder af ca. 15 år vil have fået en afrundet og afsluttende undervisning, der er anlagt på at gøre dem skikkede til at gå ud i det praktiske liv til stillinger, hvor der ikke kræves kundskaber og færdigheder udover, hvad man kan kræve af dem, der har gennemgået en højere børneskole.

Undervisningen i *realklassen* skal supplere de i mellemskolen vundne kundskaber. Den afsluttes med *realeksamen*, der kræves som adgangsbetingelse for ansættelse under told- og post- og telegrafvæsenet, statsbanerne, de fleste større kontorer, banker osv. Desuden danner den et godt udgangspunkt for videre uddannelse.

Efter mellemskoleeksamen bestået med det lovbestemte antal points kan eleverne gå over i *gymnasiet*, dog anbefales det dem, hvis de ikke er særlig gamle, først at tage realeksamen for at opnå flere kundskaber og navnlig større modenhed, idet springet fra mellemskole- til gymnasieundervisningen er temmelig stort. *Fra 1. august 1959 er undervisning og klasseindretning sket i henhold til de ved lov nr. 163 af 7. juni 1958 fastsatte ændringer af folkeskoleloven.*

Skolens bestyrelse

Fru Frida Bramsen, Idagård.

Fru Lawaetz, Falkenstejn.

Hr. forretningsfører P. Pedersen, Slagelse.

- landinspektør P. Toft Jensen, Slagelse. Formand.
- dyrlæge H. Grønholt-Pedersen, Forlev.
- forpagter B. Rafn Sørensen, Charlottedal.
- lrs. Finn Tommerup, Slagelse.

Tilskud til skolen

Af Slagelse kommune kr. 7000,-, Sparekassen for Slagelse og Omegn kr. 1600,-, A/S Banken for Slagelse og Omegn kr. 300,-.
For disse tilskud bringes herved skolens hjerteligste tak.

Fripladser

I regnskabsåret er der for sparekassens tilskud bortgivet fripladser for kr. 1600,-.

Fripladser bortgives for eet år ad gangen. Ansøgninger om friplads skrives på skema, som fås på skolen.

Ansøgning indsendes inden den 15. juni.

Aftaler med sognekommuner

I henhold til lov nr. 194 af 11. juni 1954 om vederlagsfri undervisning m. m. i de offentlige højere alment skoler og undervisningsministeriets cirkulære af 25. januar 1955 til private mellem- og realskoler er der truffet aftale med følgende kommuner:

Sct. Mikkel landsogn,	Stillinge,
Vemmelev-Hemmeshøj,	Tersløse-Skellebjerg,
Sørbymagle-Kirkerup,	Høve-Flakkebjerg,
Boeslunde,	Gimlinge.
Gudum,	

Aftalerne, der løber for et år ad gangen, dækker hele eller delvise fripladser for elever fra de pågældende kommuner, for så vidt de går i klasserne IV mkl.—rkl. Nærmere oplysning vil kunne fås på det stedlige kommunekontor.

Udlån af skolebøger

Som led i bestræbelserne for at oparbejde en bestand af skolebøger til udlån eller leje gør skolen hvert år opmærksom på, at hvis nogen ønsker at forære skolen brugte bøger til formålet, vil disse blive modtaget med tak. De bedes indleveret på skolens kontor inden ferien, og det samme gælder bøger, som har været udlånt i indeværende skoleår.

Der vil til det nye skoleår kunne lånes 1 à 2 hele bogsæt til realklassen.

Skolens samlinger

Skolen er interesseret i at kunne belyse de flest mulige enkeltheder i undervisningen i naturfagene gennem virkelige eksempler og modtager derfor med stor taknemlighed alt, hvad der kan tjene som sådan. De modtagne ting vil i almindelighed være fremlagt i naturhistorielokalet.

Elevbiblioteket

Skolens eget elevbibliotek har ikke foretaget udlån i indeværende skoleår. Fra Slagelse bibliotek er der modtaget meddelelse om, at børnebibliotekets righoldige bestand af skønlitteratur og faglitteratur nu også er stillet til rådighed for elever fra skolen her.

Fra børnebibliotekets side har man velvilligst stillet sig til rådighed uden for den sædvanlige udlånstid, idet elever fra skolen her kan låne bøger mandag, onsdag og fredag kl. 14—15, altså lige efter skoletid.

Det anbefales meget, at eleverne benytter sig af denne venlighed, for hvilken skolen bringer sin bedste tak.

Forskellige meddelelser

I følge kgl. anordning af 6. februar 1943 gælder følgende karakterskala ved de afsluttende eksaminer:

ug = 15, ug ÷ = $14\frac{2}{3}$, mg+ = $14\frac{1}{3}$, mg = 14, mg ÷ = $13\frac{1}{3}$, g+ = $12\frac{2}{3}$, g = 12, g ÷ = $10\frac{2}{3}$, tg+ = $9\frac{1}{3}$, tg = 8, tg ÷ = $5\frac{1}{3}$, mdl.+ = $2\frac{2}{3}$, mdl. = 0, slet = ÷ 16.

Til at bestå en af de afsluttende eksaminer kræves, at den pågældende eksaminand skal have opnået et middeltal *såvel* af årskarakterer *som* af eksamenskarakterer af mindst 10,75 for mellemskoleeksamens og 11,00 for realeksamens vedkommende.

Til at bestå en tillægsprøve kræves, at eksaminanden i det pågældende fag får mindst karakteren g.

Skolen afgør, om den vil overflytte elever med bestået mellemskoleeksamen i realklassen.

I henhold til min. cirkulære af 15. maj 1917 *må ingen elev fritages for at deltage i gymnastikundervisningen eller i de herhen hørende øvelser, uden at nødvendigheden heraf er godtgjort ved attest fra en læge. Dog kan en elev, i henhold til skriftligt fremsat ønske fra hjemmet, af helbredshensyn fritages helt eller delvis for deltagelse i legemsøvelser i enkelte timer, dog ikke ud over en uge.*

Lægeattesten skal udstedes på en særlig dertil indrettet blanket, som udleveres fra skolen.

I det forløbne skoleår er skolelægetilsynet blevet udført af læge, dr. med. E. Bastholm med assistance af sundhedsplejerske fru Hjørdis Thygesen. Mødrene har været indbudt ved undersøgelsen af eleverne fra 1. ukl.

Årets begivenheder

I september havde 1.—3. kl. udflugt til Agersø. Turen foretoges med rutebil til Stignæs, hvorfra der var lejet ekstrabåd til Agersø. Den medbragte mad blev spist efter en længere spadseretur på den smukke ø. Heldigvis var vejret ualmindeligt fint, og turen blev overordentlig vellykket.

I november aflagde realklassen besøg på Slagelse elektricitetsværk og ligeledes på margarinefabrikken.

Søndag den 20. december foretog realklassen den årlige teatertur til København under ledelse af hr. Andersen og frue. Eleverne så repræsentationslokalerne på Christiansborg, ligesom man benyttede lejligheden til at se nærmere på forretningernes juleudstillinger. Om aftenen så eleverne opførelsen af „Den grønne elevator“. Turen foretoges som sædvanlig med bus.

Den 20. februar afholdtes skolefest med skolekomedie og bal. Elever fra III mkl. opførte „Kvindelist“ af Poul Vendelbo, instrueret af fru Wagner Jensen. Under ledelse af fru landinspektør Toft Jensen fremførte piger fra III mkl. iført rokokkodragter et par smukke danse. Ole Fausø fra realklassen foreviste et skolemuseum, der var fremstillet af overlærer Mygind. Som sædvanlig var der fællesspisning i den store sal på „Casino“. Der blev serveret rundstykker og varme pølser, og under spisningen var der underholdning med sang og musik af elever fra 6. kl. og II mkl. under ledelse af lærer Finding. Ballet sluttede kl. 0,30.

Drengene fra realklassen og IV mkl. har i lighed med tidligere år været inviteret til rundvisning på Slagelse kaserne.

IV mkl. har modtaget kursus i bibliotekskundskab på 6 timer ved hr. bibliotekar Favrholt.

Det årlige forældremøde måtte i år desværre aflyses på grund af snevanskeligheder.

Skolesundhedsplejen

Skolelægearbejdet er som sædvanligt udført efter mønsterinstruksen med undersøgelse af alle elever.

Om sundhedstilstanden blandt eleverne som helhed gælder, at

den i det forløbne skoleår har været tilfredsstillende. Naturligvis har de epidemiske sygdomme, som iøvrigt prægede året i sundhedsmæssig henseende, også ramt såvel elever som personale, men de har på intet tidspunkt givet anledning til skolelukning eller andre restriktioner.

Tuberkulosekontrollen og calmettevaccinationerne er som tidligere udført i snævert samarbejde med amtets tuberkulosestation. Samtlige tubeculinnegative tilbydes vaccination, og alle årgangsklasser gennemlyses inden skolegangens slutning.

*Tabellarisk oversigt over skolelægearbejdet
i skoleåret 1958—59*

Årgange	1	2	3	4	5	6	7	8	9	10	Ialt
Antal elever i klassen ...	7	17	12	21	33	20	54	26	23	20	233
Heraf kontrolundersøgte ..	1	1	0	2	1	2	1	3	0	1	12
Henvisninger til læge	2	1	0	1	1	5	3	1	3	0	18
Ordblinde	0	0	0	3	2	3	0	0	0	0	8
Ikke koppevaccinerede ...	0	1	0	1	0	0	1	0	0	0	3
Ikke fuldt differivaccin. ...	0	0	0	4	0	0	0	1	0	0	5
Tub. + efter infektion ...	0	0	0	0	0	0	0	2	0	0	2
Calmettevacc. før skolegangs beg.	6	17	12	18	31	18	50	23	18	18	211
Calmettevacc. efter skolegangs beg.	0	0	0	3	2	1	4	1	5	2	18
Tub. ÷ (incl. calmettevacc. neg.)	1	0	0	0	0	1	0	0	0	0	2
Højde/vægt større end + 15 %	0	0	0	0	3	4	4	2	0	0	13
Højde/vægtforhold mindre end ÷ 15 %	0	0	0	0	0	1	0	0	1	0	2
Fodvorter	0	0	0	1	1	0	0	0	0	0	2
Nedsat syn	0	2	2	2	4	4	1	7	4	0	27
Nedsat hørelse	0	0	0	1	0	0	0	0	0	0	1
Usikker farvesans	0	0	0	1	1	2	2	0	1	0	7
Over 30 sygedage	1	1	0	0	1	2	0	1	1	0	7

Bemærkninger til tabellen.

Antallet af elever er delt i årgange, drenge og piger under ét, idet parallelklasser og samsvarende klasser regnes for én klasse. Ved kontrolbørn forstås elever, hos hvem der ved undersøgelsen er fundet ting eller forhold, som man har fundet det nødvendigt at observere for at se, om senere henvisning til læge er nødvendig. En del af henvisningerne gælder mangelfuldt gennemførte profylaktiske vaccinationer (kopper, difteri og polio). Det skal her bemærkes, at fordi en række af de alvorlige infek-

tionssygdomme, takket være en energisk profylakse, er blevet sjældnere, er de ikke udryddede, og de er fremdeles lige alvorlige for den enkelte, der rammes. Man skal også henlede opmærksomheden på, at den blandingsvaccine, der nu benyttes ved differivaccinationerne, tillige yder en effektiv beskyttelse mod stivkrampe, der altid er en yderst alvorlig komplikation.

Højde/vægtforholdene er udregnede efter den antropologiske komité's tabeller, der ikke tager individuelle hensyn; en mere liberale fortolkning efter klinisk skøn ville give noget færre overvægtige.

Akute lidelser er ikke opført, med mindre de har givet anledning til lægehenviisning.

Bestemmelser angående smitsomme sygdomme.

Et barn, der lider af mæslinger, må ikke modtages i skolen før mindst 10 dage efter sygdommens begyndelse.

Et barn, der lider af kighoste, må ikke modtages i skolen før 4 uger efter det konvulsive stadiums begyndelse.

Et barn, der lider af røde hunde, skoldkopper, fåresyge, influenza eller halsbetændelse, må ikke modtages i skolen, så længe det akutte stadium varer.

Skolelæge træffes daglig på telefon 52 34 50 mellem 12,30—13 (undtagen lørdag).

Skolesundhedsplejersken træffes daglig på telefon 52 25 42, bedst efter kl. 17.

Boggaver m. m.

Ved skoleafslutningen den 24. juni var der som sædvanlig stillet boggaver til rådighed fra byens boghandlere. Bøgerne uddeles efter forhandling i et lærermøde, og selv om de betegnes som flidspræmier, er forskellige forhold afgørende.

Bøgerne blev givet til følgende elever: Børge Johansen og Jette Solveig Nielsen, begge realklassen, Vilbur Larsen og Karen Trebbien, begge IV mkl. Foreningen „Norden“s boggave til en flink elev i svensk blev givet til Solveig Halborg-Frederiksen. Fra lærerne modtog Axel Brandt Petersen, realklassen, et gavekort til bogkøb.

Slagelse kommune har ved skrivelse af 24. juni 1958 meddelt skolen, at der af Den kulturelle Fond er stillet kr. 200,- til rådighed, således at beløbet gives som anerkendelse til en elev, der ikke alene gennem flid og interesse har søgt at dygtiggøre sig, men også gennem sit forhold til såvel kammerater som lærere har udvist gode menneskelige egenskaber. Beløbet uddeltes første gang ved eksamensafslutningen 1959 og blev givet til Helge

Mygind, realklassen. Også i indeværende skoleår er et tilsvarende beløb stillet til rådighed.

Skolen ønsker gerne her at bringe såvel byens boghandlere som Slagelse kommune sin bedste tak.

Lærerpersonalet

V. Wagner Jensen: Matematik og regning II mkl., IV mkl. og rkl.	18 timer
E. Okkels: Engelsk 6. kl.—rkl., fysik II mkl. og IV mkl., fransk rkl.	33 timer
Fru I. Bohus Jensen: Geografi 2. kl.—4. kl., 6. kl.—rkl., naturhistorie 3. kl.—rkl., fysik III b mkl.	34 timer
Fr. Stagl: Gymnastik 3. kl.—rkl.	12 timer
Frk. J. Godiksen: Håndgerning 1. kl.—rkl., gymnastik 1. kl.—2. kl., 4. kl.— rkl.	27 timer
Frk. K. Jensen: Religion 1. kl.—2. kl., 4. kl., dansk 2. kl. og 4. kl., regning 1. kl.—2. kl., 4. kl., sang 3. kl.—5. kl.	36 timer
Fru J. Helge: Religion 3. kl., 5.—6. kl., dansk 1. kl. og 3. kl., historie 1. og 2. kl., regning 3. og 5. kl., skrivning 1. og 2. kl., sang 1. og 2. kl.	35 timer
Kr. Skjærlund: Dansk II mkl., historie 4. kl., regning 6. kl., skrivning 5. kl.—III mkl., tegning II—IV mkl., sløjd 4. kl.—IV mkl., sang 6. kl.—III mkl.	36 timer
K. Gammelby: Dansk 5. kl., geografi 5. kl., fysik 6. kl., III mkl. og rkl., regn. og matn. III a og III b, skrivning 3. og 4. kl., tegning 4.—6. kl.	36 timer
Aa. Andersen: Tysk II mkl.—rkl., historie 3. kl. og 5. kl.—rkl.	36 timer
J. J. Mygind: Dansk 6. kl. og III mkl.—rkl., religion II mkl.—rkl., latin IV mkl.	34 timer

Eleverne

1. klasse

Lise Lotte Carlslund	Bankdirektør C., Slagelse
Ebbe Højland	Købm. H., Slagelse
Alex Nielsen	Overfenrik N., Slagelse
Ellen Okkels	Overlærer O., Slagelse
Jørgen Stock	Tandtekn. S., Slagelse
Tove Zingkernel	Gdr. Z., Sønderup

2. klasse

Ellen Birgitte Carlslund	Bankdirektør C., Slagelse
Kaj Ove Hansen	Lærer H., Vemmelev
Sven Fischer Hansen	Fru F. H., Slagelse
Jørn Jensen	Købm. J., Slagelse
Maja Mortensen	Malerm. M., Slagelse
Susanne Nielsen	Kontorass. N., Slagelse
Jan Poulsen	Mekaniker P., Slagelse
Bo Sillemann	Konsulent S., Slagelse
Niels Sørensen	Repr. S., Slagelse
Søren Glad Sørensen	Gartner G. S., Slagelse

3. klasse

Anette Buchwald	Gdr. B., Aarslev
Jette Christensen	Bagerm. C., Skælskør
Torben Hansen	Lærer H., Vemmelev
Karsten Helge	Lærer H., Slagelse
Poul Juel Lauridsen	Arkitekt J. L., Slagelse
Anette Jensen	Forsøgsass. J., Slagelse
Birgitte Juel	Dyrlæge J., Slagelse
Hertha Nielsen	Husejer N., Sorterup
Lisbeth Nielsen	Mekaniker N., Vedbysønder
Susanne Spang Nielsen	Autotaksator S. N., Slagelse
Merete Pedersen	Gdr. P., Ll. Valby
Birgitte Petersen	Manufakturhdl. P., Dianalund
Connie Petersen	Smedesvend P., Slagelse
Rasmus Sørensen	Disponent S., Slagelse
Peter Steengaard	Dir. S., Slagelse
Susanne Stock	Tandtekn. S., Slagelse
Peter Tommerup	IRS T., Slagelse
Ninna Thomsen	Repr. T., Slagelse

4. klasse

Käthe Andersen	Brænderiarb. Jensen, Slagelse
Lis Niemann Hansen	Fru N. H., Slagelse
Johannes Helweg	Boghdl. H., Slagelse
Ena Højland	Købm. H., Slagelse
Niels Juel	Dyrlæge J., Slagelse
Niels Bjørn Jørgensen	Cementst. J., Slagelse
Lars Kierulff	Proprietær K., Hejninge
Karsten Kring	Smedem. K., Slagelse

Jane Kristensen	Forstander K., Flakkebjerg
Claus Møller	Apoteker M., Slagelse
Erik Pedersen	Inspektør P., Slagelse
Kirsten Brandt Petersen	Købm. B. P., Slagelse
Niels Petersen	Købm. P., Slagelse
Anna Quist	Fru Jensen, Gudumgård

5. klasse

Palle Andersen	Fabr. A., Skælskør
Olaf Bokmand	Gartner B., Bildsø
Rolf Bülow	Læge B., Slagelse
Gorm Clausen	Typograf C., Slagelse
Tom Esmark-Olsen	Læge E.-O., Korsør
Per Ettrup	Vognm. E., Boeslunde
Helle Gylstorff	Overlæge G., Slagelse
Claus Hansen	Install. H., Boeslunde
Jane Hansen	Købm. H., Slagelse
Kirsten Hansen	Repr. H., Slagelse
Otto Hansen	Fru H., Slagelse
Per Hansen	Mejerist H., Havrebjerg
Axel Toft Jensen	Landinsp. T. J., Slagelse
Gurli Jensen	Fru J., Slagelse
Henning Jensen	Install. J., Slagelse
Inger Jensen	Gdr. J., Boeslunde
Johannes Jensen	Tømrem. J., Havrebjerg
Jesper Johansen	Isenkræmmer J., Slagelse
Kjeld Jørgensen	Gdr. J., Sørbylille
Jens Kristian Krogh	Fru K., Slagelse
Steen Møller	Apoteker M., Slagelse
Leif Olsen	Kontorist O., Slagelse
Lissi Olsen	Gdr. O., Ll. Valby
Anne Grete Poulsen	Murerm. P., Slagelse
Otto Rasmussen	Grønthdl. R., Slagelse
Jytte Reimers	Bagerm. R., Slagelse
Knud Sørensen	Fiskehdl. S., Nebø
Poul Kargaard Thomsen	Dir. K. T., Slagelse
Gitte Vincentz	Overlæge Hove, Slagelse
Karen Wermer	Repr. W., Slagelse
Holger Zingkernel	Gdr. Z., Sønderup
Dorte Øris	Fru Ø., Sorø

6. klasse

Bent Andersen	Bestyrer A., Slagelse
Mette Bohn-Rasmussen	Overlæge B.-R., Slagelse
Jan Vinter Christensen	Kølemontør C., Slagelse
Birthe Christiansen	Gdr. C., Havrebjerg
Christian Fischer	Vinhdl. F., Korsør
Henning Hansen	Fiskehdl. H., Slagelse
Karin Hansen	Gdr. H., Hejninge
Ole Højland	Købm. H., Slagelse
Bente Jacobsen	Autoforh. J., Slagelse
Benthe Annette Jensen	Insp. J., Tårnholm
Kirtha Jensen	Ejendomsm. J., Slagelse
Kirsten Hjort Jensen	Fru H. J., Slagelse

Margit Jensen	Gdr. J., Gerlev
Niels Jensen	Chauffør J., Slagelse
Lars Johansen	Handelsgartn. J., Slagelse
Annette Kierulff	Propr. K., Hejninge
Torben Kring	Smedem. K., Slagelse
Svend Larsen	Kasserer L., Slagelse
Clara Lawaetz	Godsejer L., Falkenstein
Ole Madsen	Gdr. M., Næsby
Estrid Mygind	Lærer M., Slagelse
Jens Jørgen Nielsen	Husejer N., Sorterup
Nikolai Okkels	Overl. O., Slagelse
Anne Margrethe Olsen	Gdr. O., Lundforlund
Hanne Olsen	Maskinfabr. O., Vemmelev
Jørgen Erik Rasmussen	Lagerarb. R., Slagelse
Inge Pedersen	Gdr. P., Boeslunde
Inge Marie Sams	Fabr. S., Slagelse
Kristian Dan Rafn Sørensen	Forp. R. S., Charlottedal
Anna Grethe Trebbien	Slagterm. T., Havrebjerg
Ib Vølding	Elektromek. V., Slagelse

2. mellemklasse

Leif Andersen	Gdr. A., Flakkebjerg
Tove Andersen	Gdr. A., Landsgrav
Uffe Andersen	Bogh. A., Slagelse
Kent Beck	Fru B., Gudum
Susanne Christensen	Gdr. C., Frederikslund
Bente Fausø	Lærer F., Flakkebjerg
Marianne Fischer	Gross. F., Korsør
Birgitte Grønholt-Pedersen	Dyrlæge G.-P., Forlev
Karen Margrethe Halstad	Maskinm. H., Flakkebjerg
Kirsten Pagh Hansen	Overass. P. H., Mullerup
Lene Hartkopf	Gross. H., Slagelse
Hanne Werner Jensen	Købm. W. J., Slagelse
Helle Jensen	Maskinist J., Slagelse
Jørgen Jørgensen	Cementst. J., Slagelse
Esther Martinsen	Diakon M., Tersløse
Ole Meldal	Farver M., Slagelse
Bjarne Nielsen	Gdr. N., Haldagermagle
Kjeld Olsen	Pakm. O., Korsør
Lif Ottesen	Adjunkt O., Slagelse
Flemming Pedersen	Benzinforhdl. P., Korsør
John Mogens Pedersen	Støberiarb. P., Slagelse
Mogens Henning Pedersen	Insp. P., Jernbjerggården
Leif Petersen	Mekaniker P., Slagelse
Jens Jørgen Rasmussen	Gartner R., Forlev
Pia Storr	Entreprenør S., Mullerup
Anne Charlotte Rafn Sørensen	Forp. R. S., Charlottedal
Jens Tommerup	LRS T., Slagelse
Rigmor Zingkernel	Gdr. Z., Sønderup

3. mellemklasse A

Otto Bramsen	Insp. B., Idagård
Grethe Cederberg	Bestyrerinde C., Slagelse
Lise Elboth	Dir. E., Slagelse

Connie Hansen	Prokurist H., Skælskør
Tove Hansen	Gdr. H., Gudum
Gunde Herum	Møller H., Vemmelev
Lone Høegh-Jensen	Gdr. H.-J., Ll. Valby
Ingolf Jansson	Elværksbest. J., Slagelse
Poul Jensen	Købm. J. Skælskør
Henrik Jepsen	Konsul J., Korsør
Lissi Jespersen	Gdr. J., Boeslunde
Tove Larsen	Murerm. L., Slagelse
Preben Mortensen	Gartner M., Dianalund
Lise Møller	Smedem. M., Dalmose
Lene Compen Nielsen	Depotejer C. N., Slagelse
Nina Nielsen	Mekaniker N., Vedbysønder
Skjold Nielsen	Medhj. N., Slagelse
Kirsten Vedel Olsen	Gdr. V. O., Gimlinge
Kirsten Grønnegaard Pedersen	Fru G. P., Vemmelev
Carl Egil Petersen	Konfekturhdl. P., Slagelse
Lise Stigsgaard	Gdr. S., Gimlinge
Bodil Sørensen	Bmd. S., Gudum
Bente Thorsted	Bogh. T., Slagelse

3. mellemklasse B

Carl Henning Aarsø	Købm. Aa., Korsør
Jens Peter Bokmand	Gartner B., Bildsø
Jette Christensen	Blikkenslm. C., Slagelse
Torben Christiansen	Forv. C., Slagelse
Ole Clausen	Fotohdl. C., Slagelse
Finn Grønholt-Pedersen	Dyrlæge G.-P., Forlev
Carsten Hansen	Gross. H., Slagelse
Ida Kærsgaard Hansen	Købm. K. H., Slagelse
Jørgen Emil Hansen	Købm. H., Slagelse
Anne Drude Helweg	Boghdl. H., Slagelse
Erik Dyrh Jensen	Repr. D. J., Dianalund
Birger Nielsen	Malermester N., Skælskør
Kirsten Gerløf Nielsen	Propr. G. N., Munkebjergby
Knud Arne Nielsen	Mælkehdl. N., Tersløse
Binow Nielsen	Revisor N., Dianalund
Jette Sys Petersen	Boghdl. P., Dianalund
Ingrid Sørensen	Fru S., Forlev
Anne Birgit Tersbøl	Købmand T., Slagelse
Hans Aage Tingleff	Massøse, fru T., Skælskør
Susanne Ulrich	Fru U., Slagelse
Ellen Margrethe Westh	Gdr. W., Hyllested

4. mellemklasse

Hans Kurt Andersen	Forp. A., Ø. Stillinge
Anders Boehm	Læge B., Korsør
Bodil Carl	Fru C., Slagelse
Mette Castenschiold	Godsejer C., Skælskør
Bodil Christiansen	Bestyrer C. Dianalund
Georg Danvøgg	Bankfuldm. D., Skælskør
Kirsten Dohn	Kiopr. D., Slagelse
Bent Due	Gdr. D., Hallelev
Ingelise Fjerring	Civiling. F., Slagelse

Linda Hansen	Arbm. H., Ø. Stillinge
Bente Jensen	Bmd. J., Gimlinge
Henrik Toft Jensen	Landinsp. T. J., Slagelse
Lise Vig Jensen	Gdr. V. J., Gimlinge
Else Kristiansen	Købm. K., Harrested
Lis Haurum Kristensen	Dir. K., Slagelse
Hans Jørgen Larsen	Gdr. L., Flakkebjerg
Kirsten Larsen	Mejeribest. L., Vedbysønder
Otto Lawaetz	Blomsterhdl. L., Skælskør
Flemming Meldal	Farver M., Slagelse
Bente Petersen	Smedesv. P., Slagelse
Ulla Petersen	Viceskoleinsp. P., Korsør
William Rasmussen	Købm. R., Slagelse
Vivi Thyssen	Købm. T., Slagelse
Bitten Thorup	Bladhdl. T., Slagelse

Realklassen

Helen Buchwald	Gdr. B., Aarslev
Ellen Castenschiold	Godsejer C., Skælskør
Ole Fausø	Lærer F., Flakkebjerg
Arne Gadeberg	Sognepr. G., Sørbymagle
Henning Hansen	Møller H., Slagelse
Inge Lis Jensen	Gdr. J., Rosted
Solveig Hansen	Gdr. H., Gudum
Hanne Juel Lauridsen	Arkitekt J. L., Slagelse
Hans Peter Madsen	Rutebilejer M., Slagelse
Birgit Damgaard Nielsen	Kasserer D. N., Korsør
Thorben Nielsen	Uddeler N., Venslev
Vibeke Nielsen	Maskinchef N., Korsør
Inge Lise Poulsen	Kaffehdl. P., Slagelse
Preben Tommerup	LRS T., Slagelse
Hanne Tramm	Gdr. T., Næsbystrand

Timeplan

Fag:	1. kl.	2. kl.	3. kl.	4. kl.	5. kl.	6. kl.	II. mkl.	III. mkl.	IV. mkl.	Rkl.
Religion	1	1	2	2	2	2	2	1	1	1
Dansk	6	7	7	6	7	6	4	4	5	5
Engelsk						6	3	3	4	5
Tysk							5	4	4	4
Historie	1	1	1	2	2	2	2	2	2	2
Geografi	(1)	1	2	2	2	2	2	2	2	2
Naturhistorie ...			1	1	1	2	2	2	2	2
Fysik						2	2	2	2	2
Regn. og mat. ...	6	6	6	6	6	5	5	7	7	6
Skrivning	2	2	2	2	2	1	1	1		
Tegning			1	1	1	1	1	1	1	
Gymnastik	2	2	2	2	2	2	3	3	3	3
Sløjd			1	1	1	1	1	1	2	
Håndarbejde ...	2	2	2	2	3	3	3	3	3	3
Sang	2	2	1	2	1	1	1	1		
Fransk										5
Latin									4	
	23	25	27	28	29	35	36	36	36	35

Ved udgivelsen af sidste årsberetning havde skolen 225 elever, heraf 120 drenge og 105 piger. Fordelingen i år på samme tidspunkt er 108 drenge og 115 piger eller i alt 223 elever.

Af disse elever er 93 fra Slagelse kommune, de øvrige fra 2 købstæder og omliggende kommuner.

Elevfordelingen pr. 1. maj 1960 er:

Klasse	drenge	piger	ialt
1. kl.	3	3	6
2. -	7	3	10
3. -	6	12	18
4. -	8	6	14
5. -	21	11	32
6. -	15	16	31
II mkl.	13	15	28
III mkl. (a)	8	16	24
III mkl. (b)	12	9	21
IV mkl.	9	15	24
Rkl.	6	9	15
ialt	108	115	223

Bøger, som skal benyttes næste skoleår

Bøgerne skal så vidt muligt være sidste udgave. Brugte bøger bør ikke afhændes uden de respektive faglæreres tilladelse, ligesom der ikke må skrives navn i nye bøger, før de er godkendt på skolen.

Underskolen

Kl.

Dansk:

1. Gregersen og Nordentoft: ABC 1 og 2.
2. Gregersen og Nordentoft: Læsning for 2. skoleår.
Ev. Jensen og A. Noesgaard: Øvelser i skr. dansk, 2. skoleår.
3. Gregersen og Nordentoft: Læsning for 3. skoleår.
Evald Jensen og A. Noesgaard: Øvelser i skr. dansk, 3. skoleår.
4. Den ny læsebog for købstadskoler, 4. kl.
Evald Jensen og A. Noesgaard: Øvelser i skr. dansk, 4. skoleår.
5. Den ny læsebog for købstadskoler, 5. kl.
Evald Jensen og A. Noesgaard: Øvelser i skr. dansk, 5. skoleår.

Regning:

1. Friis-Petersen, Gehl & Jessen: Den nye regnebog I og II.
2. do. do. II og III og en tabel.
3. Friis-Petersen, Gehl & Jessen: Den ny regnebog III og IV
og en tabel.
4. do. do. IV do.
5. do. do. V do.

Geografi:

2. Hjemme hos os (geografisk arbejdsbog) (Gyldendal).
3. Et atlas.
4. og 5. Axel Nielsen: Vor jord.

Naturhistorie:

- 3., 4 og 5. Axel Nielsen: Naturhistorisk tegne- og arbejdsbog
I—III
4. og 5. Axel Nielsen: Zoologi for folkeskolen.

Historie:

2. og 3. Barnets danmarkshistorie I (Gjellerup).
4. do. do. II
5. Nik. M. Helms: Danmarks historie fortalt for børn.

Religion:

3. og 4. Brodthagen & Jørgensen: Bibelhistorie for grundskolen.
 5. do. Børnenes bibelhistorie nr. 2.

Overskolen*Dansk:*

Alle bøger skal være med ny retskrivning.

- I Hansen & Heltoft: Dansk læseb. I.
 II Hansen & Heltoft: Dansk læseb. II.
 III Hansen & Heltoft: Dansk læseb. III.
 IV Hansen & Heltoft: Dansk læseb. IV.
 R Hansen & Heltoft: Dansk læseb. V.
 I—IV Evald Jensen og A. Noesgaard: Skriftlig Dansk for Mellemkolen.
 I—IV Jensen og Noesgaard: Øvelsesstykker i Dansk Sproglære I—IV ml.
 R Evald Jensen og O. Noesgaard: Øvelsesstykker i Dansk Sproglære for Realklassen.

Regning:

- I Friis-Petersen & Jessen: Mellemsk. nye regnebog I, ny udg.
 II do. do. II, „
 III do. do. III, „
 IV do. do. IV, „
 R do. Realkl.s regnebog

Religion:

- I, II, III, IV og R Hansen & Lerche: Bibelhistorie.

Historie:

- I Schmidt: Historie for mlsk. I, 22. udg. ved O. Johnsen.
 II Schmidt: Historie for mlsk. I, 22. udg. ved O. Johnsen.
 Schmidt: Historie for mlsk. II, 18. udg. ved O. Johnsen.
 III Schmidt: Historie for mlsk. II, 18. udg. ved O. Johnsen.
 IV Schmidt: Historie for mlsk. II.
 R Kierkegaard og Vinding: Danmark fra 1901.
 Kierkegaard og Vinding: Samfundslære for realklassen.

Geografi:

- Alle klasser: Christensen & Krogsgaard: Atlas for mellemkolen.
 Sidste udg.
 I Christensen: Geografi for mlsk. I ved Sophie Petersen.
 Christensen: Atlas uden navne I. (Sidste udg.)

II Christensen: Geografi I og II ved Sophie Petersen.
(Sidste udg.)

Christensen: Atlas uden navne I—II.

III Christensen: Geografi II og atlas uden navne II.
IV som III ml.

R Helner & Humlum: Erhvervsgeografi, 4. eller senere udg.

Naturhistorie:

(Rasmussen & Simonsen: Lille flora).

I Stockmar & Bøving Petersen: Zoologi for mlsk. I.
V. Abrahamsen & Balsløv: Botanik for mlsk. I og V.

II Stockmar & Bøving Petersen: Zoologi for mlsk. I.
V. Abrahamsen & Balsløv: Botanik for mlsk. II og V.

III Stockmar & Bøving Petersen: Zoologi for mlsk. II.
V. Abrahamsen & Balsløv: Botanik for mlsk. III og V.

IV Stockmar & Bøving Petersen: Zoologi for mlsk. II.
V. Abrahamsen & Balsløv: Botanik for mlsk. IV og V.

R V. Abrahamsen & Balsløv: Biologi for rkl. og Botanik for
mlsk. V. (Sidste udg.)

Fysik:

I Sundorph: Fysik for mlsk. I.

II do. do. do.

III do. do. do. — Samme: Kemi for mlsk., sidste udg.

IV do. do. II. Kemien fra III ml.

R do. do. for rkl. I og II.

Engelsk:

(J. Johansson & Knud Vad Thomsen: Engelske sange. — En engelsk—dansk og dansk—engelsk ordbog).

I O. Friis-Hansen & Chr. Nielsen: Engelsk for mlsk. I samt øvelseshæfte I.

II O. Friis-Hansen & Chr. Nielsen: Engelsk for mlsk. II samt øvelseshæfte II.

Chr. Jørgensen: Engelske stiløvelser for mellemskolen.

III O. Friis-Hansen & Chr. Nielsen: Engelsk for mlsk. III samt øvelseshæfte III.

Chr. Jørgensen: Engelske stiløvelser for mellemskolen.

IV Friis-Hansen & Chr. Nielsen: Engelsk for mlsk. IV samt øvelseshæfte IV.

Sv. Brüel: Realeksamensopgaver med øvelser.

R Friis-Hansen & Chr. Nielsen: Engelsk for realklassen samt Sv. Brüel: Engelsk grammatik. øvelseshæfte.

Tysk:

- II Brüel & Hansen-Christensen: Tysk I, 2. opl.
 III Brüel & Hansen-Christensen: Tysk II, 2. opl.
 IV Brüel & Hansen-Christensen: Tysk III, 2. opl.
 Gejl & Moldt: Tysk arbejdshæfte.
 R Brüel & Hansen-Christensen: Tysk IV (Realklassens tysk-
 bog).
 Brüel: Tyske realeksamensopgaver med sprogøvelser
 (sidste udg.)
 Brüel: Tysk hjælpebog for rkl. og nyspr. gymn.
 (sidste udg.)
 Alle klasser: Tysk-dansk og dansk-tysk ordbog (helst Gylden-
 dals røde ordbøger).

Geometri & aritmetik:

Et bestik.

- II Friis-Petersen & Jessen: Mellemskolens nye geometri.
 III do. do.
 Jessen & Schmidt: Aritmetik for mlsk. I og II.
 IV Friis-Petersen & Jessen: Mellemskolens nye geometri.
 Jessen & Schmidt: Aritmetik for mlsk. I, II og III.
 R Erlang: Logaritmetabel udg. B. Jessen & Schmidt: Mat. og
 regn. for rkl.

Svensk:

- III og IV P. Christensen: Svensk læsebog for mlsk. (16. eller
 nyere udgave).

Latin:

- Kr. Mikkelsen: Latinsk læsebog for mlsk. 11. eller senere udg.
 ved Aksel Strehle.

Fransk:

- Bruun & Roskjær: Fransk for begyndere.

Enhver elev i mellemskolen skal være forsynet med en salme-
 bog og i alle klasser Den danske Sang. 1. + 2. ukl. synger efter
 Gunnar Nyborg-Jensen: De små synger. I og II ml.: Ejner Mor-
 tensen og Axel Olesen: Den nye sangbog (flerstemmige sange
 for lige stemmer) ny udgave. Pigerne skal have gymnastikdragt
 (helst mørkeblå træningsdragt), gymnastiksko samt en pose til
 at opbevare tøjet i — alt forsynet med tydeligt navn og klasse;
 drengene skal have mørkeblå badebenklæder og hvide gymna-
 stiksko, *forsynet med tydeligt navn.*

Til *tegning* må eleverne i 3. og 4. ukl. have en blok kardus-

papir og en æske Viking pastel stifter (nr. 112 — *ikke* nr. 12) samt en tegnemappe. I *mellemlklasserne* benyttes en tegneblok, format 4 A, og en tegnemappe. Med hensyn til farvelade og pensel vil der blive givet besked senere. Desuden må alle eleverne have et pennalhus med tilbehør og pigerne strikkepose med navn og syæske med tilbehør.

Endelig må *enhver* elev være forsynet med en *vidnesbyrdsbog* og en *meddelelsesbog* (en almindelig glosebog med stift bind), som hver dag bringes til og fra skole; denne skal tjene til meddelelse både fra skolen til hjemmet og omvendt.

Materialet til *håndarbejdet* og *sløjdmaterialet* købes af og udleveres fra skolen, hvor det betales særskilt.

Af stilebøger bruges i dansk stil rødt bind, tysk stil gult bind, engelsk stil grønt bind.

Skolebetalingen

Skolebetalingen indbefatter skolepenge og brændselspenge. Det samlede beløb, der fordeles på 10 rater, har i år været følgende pr. rate:

1. underklasse	26,00 kr.
2. „	27,00 „
3. „	28,00 „
4. „	30,00 „
5. „	36,00 „
I. mellemskoleklasse	39,00 „
II. „	40,00 „
III. „	41,00 „
IV „	45,00 „
Realklassen	47,00 „

For indmeldelser til mellemskoleeksamen er betalt 20 kr. og til realeksamen 25 kr.

I eksamenspenge for tillægseksamen i latin for farmaceuter, tandlæger o. s. v. betales 5 kr. Eksamensgebyrerne betales sammen med skolepengene i marts måned.

Skolepenge betales første gang i september og sidste gang i juni.

Skolebetalingen erlægges uden hensyn til ferier og forsømmelser. Strækker en elevs sygdom sig over længere tid, betales dog kun for den måned, hvori sygdommen begyndte, og den følgende. Denne regel finder også anvendelse på elever, der må holdes borte fra skolen på grund af sygdom i hjemmet.

Udmeldelse må ske med fuld måneds varsel. Der betales altså for den måned, hvori udmeldelsen sker, og for den følgende. Ud-

meldelse for kortere tid, for eksempel i sommermånederne, modtages ikke. *Udmeldelse til 1. juli modtages ikke, heller ikke for elever, der er indstillet til mellemskole- eller realeksamen.*

Om udmeldelser i konfirmationsalderen gælder, at eleverne skal gå i skole til udgangen af det skoleår, i hvilket de fylder 14 år, altså til 1. august.

Hvis en elev ønskes indstillet til optagelsesprøve på anden skole, er det et absolut krav, at skolen her forud modtager oplysning herom.

Andre meddelelser og bestemmelser

Alle elevernes bøger og sager (ib. madkasser) bør være mærkede med tydeligt navn (bøgerne dog først, når de er godkendt af skolen). For de mindre børns vedkommende vil det være heldigt, at også overtøjet er mærket, hvorved forbytning lettere undgås.

Ønsker en elev *frihed* uden for ferierne eller fritagelse for noget af skolens arbejde, eller må nogen på grund af sygdom ikke opholde sig på legepladsen i frikvarteret, må *skriftlig* anmodning fra forældrene medbringes (i elevernes meddelelsesbog). På givne foranledning *advares dog på det alvorligste mod uden absolut tvingende grund at bede eleverne fri*, da al forsømmelse både skader vedkommende elev og undervisningen i det hele. Uden lægeattest kan der i henhold til ministeriets bestemmelse ikke gives fritagelse for gymnastik undtagen for enkelte timer. I tilfælde af sygdom eller andet lovligt forfald må forældrene gøre skriftlig anmeldelse derom, jfr. ministeriets cirkulære af 15. maj 1917 (side 5).

Med hensyn til ferier og fridage vil ministeriets bestemmelser i det væsentlige blive fulgt.

Da *konfirmationsforberedelsen* gør stort afbræk i skolens arbejde, ses det gerne, at børnene så vidt muligt går til denne på samme tid. Som den for skolen bedste tid anbefales III mlkl. Eleverne vil da som regel være i 14 års alderen. Konfirmanderne har fri mandag og tirsdag efter konfirmationen.

Til kommunens feriekoloni ved Bildsø strand har skolens elever fra *Slagelse kommune* adgang på lige fod med eleverne i kommunens skoler.

Elever, som ønsker at læse latin (IV) eller fransk (rkl.) næste år, må skriftligt anmelde dette til skolen inden 1. juni. Skolen forbeholder sig ret til at afvise anmeldelser til latin, hvis hensynet til elevens eksamen iøvrigt menes at nødvendiggøre dette. De elever, der bliver antaget på latinholdet, må være forpligtet til at gennemføre undervisningen til eksamen.

Realeksamen 1959

blev bestået af 18 elever med følgende resultat:

Niels Axelsen (dir. A., Slagelse)	12,47	g+
Flemming Buch-Olsen (læge B.-O., Skælskør) ...	13,29	mg÷
Ida Bramsen(insp. B., Idagaard)	12,47	g+
Poul Christiansen (gdr. C., Havrebjerg)	12,84	g+
Ingelise Frandsen (købm. F., Slagelse)	13,13	mg÷
Knud Søgaard Jensen (gdr. J., Sørbymagle)	12,44	g+
Lars Bendt Jensen (fru J., Korsør)	11,99	g
Peder Jensen (propr. J., Gudum)	13,57	mg÷
Anni Johansen (slagterm. J., Vemmelev)	13,09	mg÷
Børge Johansen (gdr. J., Hyllested)	14,11	mg
Niels Kähler (civiling. K., Korsør)	13,50	mg÷
Helge Mygind (lærer M., Slagelse)	14,47	mg+
Peter Møller (bagerm. M., Slagelse)	13,48	mg÷
Jette Nielsen (autoforh. N., Slagelse)	13,07	mg÷
Marianne Nielsen (bankfuldm. N., Slagelse)	13,03	mg÷
Bjarne Olsen (snedkerform. O., Flakkebjerg) ...	12,48	g+
Aksel Brandt Pedersen (fru P., Slagelse)	13,12	mg÷
Birgitte Peytz (fru Berg, Slagelse)	12,84	g+

Mellemskoleeksamen 1959

blev bestået af 22 elever. Af disse dimitteredes 5, nemlig:

Solveig Halborg-Frederiksen (fru Rasmussen, Stenlille)	13,68	mg
Vilbur Larsen(forv. L., Slagelse)	14,20	mg+
Vibeke Fischer Petersen (gdr. F. P., Havrebjerg)	12,43	g+
Else Marie Rasmussen (købm. R., Slagelse)	13,15	mg÷
Karen Trebbien (slagterm. T., Havrebjerg)	12,22	g

Realeksamen 1960

Den *skriftlige* eksamen afholdtes 2.—6. maj med følgende censorer:

Dansk: Viceskoleinspektør Jørgen Jørgensen, Vanløse, og skoleinspektør J. Andreassen, Hellerup.

Engelsk: Overlærer, fru Ester Sørensen, Grenaa, og viceskoleinspektør A. V. Petersen, Esbjerg.

Regning og matematik: Overlærer Th. Rasmussen, Nr. Alslev, og stadsskoleinspektør N. Hundahl, Svendborg.

Den *mundtlige* eksamen afholdes:

Mandag den 23. maj: *Matematik*. Overlærer, fru S. Stenbæk Nielsen, Slagelse.

Onsdag den 25. maj: *Geografi*. Overlærer N. P. Larsen, Slagelse.

Lørdag den 28. maj: *Engelsk*. Lærerinde, frk. Magda Jensen, Skælskør.

Onsdag den 1. juni: *Dansk*. Lærer Knud Rebsdorf, Korsør.

Fredag den 3. juni: *Fransk*. Overlærer, fru S. Westergaard, Slagelse.

Onsdag den 8. juni: *Historie*. Lærer Werner Nies, Slagelse.

Fredag den 10. juni: *Tysk*. Viceskoleinspektør B. Arvin, København.

Onsdag den 15. juni: *Fysik*. Overlærer E. Hansen, Ribe.

Lørdag den 18. juni: *Naturhistorie*. Lærer E. Olsen, Høng.

Alle eksaminer begynder kl. 8,00.

Mellemskoleeksamen 1960

Den *skriftlige* eksamen afholdtes 2.—6. maj med følgende censorer:

Dansk: Overlærer V. Skøtt, Vorup, Randers.

Regning og matematik: Viceskoleinspektør L. Bryndorf, Helsingør.

Den *mundtlige* eksamen afholdes:

Onsdag den 25. maj: *Latin*. Skolebestyrer H. Dahl, Sorø.

Lørdag den 28. maj: *Tysk*. Lærerinde, frk. Hanne Søgaard, Slagelse.

Onsdag den 1. juni: *Historie*. Lærer Bo Andersen, Slagelse.

Fredag den 3. juni: *Regn. og matematik*. Lærer J. E. Madsen, Slagelse.

Onsdag den 8. juni: *Dansk*. Førstelærer J. Andersen, Stillinge.

Fredag den 10. juni: *Naturhistorie*. Lærer Herman Olesen, Slagelse.

Lørdag den 18. juni: *Fysik*. Lærer Bo Andersen, Slagelse.

Alle eksaminer begynder kl. 8,00, latin dog først kl. 14,00.

Fredag den 17. juni censurerer lærerinde, frk. Karen Jensen skrivning i III mkl., viceskoleinspektør K. Aa. Rosborg, Slagelse, tegning i IV mkl. (og III mkl., evt. latinhold), overlærer, frk. K. Kristensen, Slagelse, håndgerning IV/rkl. Sløjd IV mkl. censureres af førstelærer Thorsen, Dalmose.

Håndarbejder, sløjdarbejder og tegninger er fremlagt til eftersyn lørdag den 18. juni og søndag den 19. juni i håndarbejdslokalet og sløjde-lokalet.

De pågældende arbejder afhentes mandag den 20. juni kl. 14,00.

Årsafslutningen afholdes onsdag den 22. juni kl. 10,00 i skolens gymnastiksal. Sangbøger medbringes.

Til at overvære denne afslutning på skoleåret samt til at overvære skolens årsprøver indbydes elevernes forældre eller værger samt alle, der interesserer sig for skolen og dens arbejde.

Indmeldelser til det nye skoleår ønskes helst inden ferien. Dåbs- og vaccinationsattest medbringes.

Det nye skoleår begynder *fredag den 12. august* kl. 8,00. Elever til 1. klasse bedes dog komme sammen med deres forældre torsdag den 11. august kl. 10,00.

Slagelse, maj 1960.

V. WAGNER JENSEN,
skolebestyrer.

Bestyreren
træffes som regel på skolen
hver skoledag mellem 13 og 14
(helst efter aftale), tlf. 52 06 55