



# Danskernes Historie Online

Danske Slægtsforskeres Bibliotek

## Dette værk er downloadet fra Danskernes Historie Online

**Danskernes Historie Online** er Danmarks største digitaliseringsprojekt af litteratur inden for emner som personalhistorie, lokalhistorie og slægtsforskning. Biblioteket hører under den almennyttige forening Danske Slægtsforskere. Vi bevarer vores fælles kulturarv, digitaliserer den og stiller den til rådighed for alle interesserede.

### Støt Danskernes Historie Online - Bliv sponsor

Som sponsor i biblioteket opnår du en række fordele. Læs mere om fordele og sponsorat her: <https://slaegtsbibliotek.dk/sponsorat>

### Ophavsret

Biblioteket indeholder værker både med og uden ophavsret. For værker, som er omfattet af ophavsret, må PDF-filen kun benyttes til personligt brug.

### Links

Slægtsforskeres Bibliotek: <https://slaegtsbibliotek.dk>

Danske Slægtsforskere: <https://slaegt.dk>

FORENINGEN  
TIL UNGE HANDELSMÆNDS  
UDDANNELSE

---

# KØBMANDSSKOLENS DAGSKOLER

KØBMANDSSKOLENS KONTORSKOLE  
MEDHJÆLPERSKOLEN



KØBENHAVN  
O. C. OLSEN & Co.s BOGTRYKKERI

1945

## INDHOLDSFORTEGNELSE

	Side
Foreningen til unge Handelsmænds Uddannelse .	1
Købmandsskolens Dagskoler . . . . .	3
Købmandsskolens Kontorskole . . . . .	4
Medhjælperkolen . . . . .	9
Optagelsesprøven . . . . .	11
Almindelige Bestemmelser . . . . .	12
Handelseksamen Juni 1944 . . . . .	21
Fortsat Uddannelse (Handelshøjskolen) . . . . .	25
Elevforeninger . . . . .	25
Udvalget til unge Handelsmænds Uddannelse i	
Udlandet . . . . .	26
Studie- og Rejsestipendier . . . . .	26

# FORENINGEN TIL UNGE HANDELSMÆND'S UDDANNELSE

STIFTET 3. NOVEMBER 1880

Foreningens Formaal er at udbrede Kundskaber inden for Handelsstanden, særlig igennem Tilrettelæggelsen af en alsidig kommerciel Uddannelse. Formaalet søges virkeliggjort gennem Handelshøjskolen, Købmandsskolen, Den danske Købmandsskole i London, Købmandsskolens Kursus i Frankrig og Udvalget til unge Handelsmænds Uddannelse i Udlandet. Endvidere driver Foreningen paa Grosserer-Societetets Vegne Niels Brocks Handelsskole.

Dette Program giver Oplysning om Købmandsskolens Kontorskole samt om Købmandsskolens Medhjælpereskole. For de øvrige Skolers Vedkommende henvises til deres specielle Programmer.

## BESTYRELSE:

Direktør *Paul Tillge*, Formand.

Borgmester *A. Bindslev*, R. p. p., MF.

Isenkræmmer *E. C. Brønnum*, R., MSH.

Borgmester *Julius Hansen*.

Generalkonsul *E. Høyvald*, R. p. p.

Direktør Fru *Else Illum*.

Grosserer, cand jur. *Poul Jacobsen*, Næstformand, R. DM.  
MGSK. MSH.

Skibsreder *Axel Kampen*, R., MSH.

Direktør *Henry P. Lading*, K. DM. M. I.

Direktør *F. Løppenthien*, R. DM., p. p., MAS.

Bankdirektør *Oluf Nielsen*, K. DM., p. p.

Direktør *Paul Schwanenflügel*, R., Kasserer.

Direktør *Ole Sundø*, R., p. p.

Direktør *Jens Toftegaard*, R. p. p.

---

Direktør, cand. mag. *Aage Rasmussen*, R. p. p.

(Træffetid: Julius Thomsens Plads 6<sup>e</sup> Kl. 12—13.)



Fra Læsesalen.



Et af Maskinskrivningslokalerne.

## KØBMANDSSKOLENS DAGSKOLER

Direktør *Aage Rasmussen* træffes Skoledage Kl. 12—13, Julius Thomsens Plads 6<sup>4</sup>, Telf. C. 7442.

Om Indmeldelser o. a. se under de enkelte Skoler.

---

### KØBMANDSSKOLENS KONTORSKOLE

Forstanderinde *C. Rosengaard* træffes Skoledage Kl. 12—13, Julius Thomsens Plads 6<sup>4</sup>, Telf. C. 12040.

Helaarskursus med Handelsmedhjælper-Eksamen som Afslutning.

Denne Skole er beregnet paa unge Piger og unge Mænd, der ønsker at gennemgaa en forberedende Uddannelse til Praksis.

Nærmere Oplysninger Side 4.

---

### MEDHJÆLPERSKOLEN

Overlærer *Jens Vibæk* træffes Skoledage Kl. 14<sup>10</sup>—15, Julius Thomsens Plads 6<sup>4</sup>, Telf. C. 8974.

Medhjælpereskolen er beregnet paa unge Mænd og Kvinder, der i Forvejen har gennemgaaet en praktisk Uddannelse og nu ønsker at supplere denne med en god teoretisk Handelsuddannelse, og paa unge Mænd og Kvinder, der har en god Skoleuddannelse og yderligere, inden de søger Plads ved Handelen, ønsker at skaffe sig en god teoretisk Handelsuddannelse. Nærmere Oplysninger Side 9.

---

## Købmandsskolens Kontorskole.

Julius Thomsens Plads 6<sup>1</sup>, København V., Telefon C. 12040.  
Skolens Kontor er aabent hver Dag Kl. 9—16 (Lørdag 9—14).

Til Optagelse kræves, at Eieven er fyldt 15 Aar. Elever, der vil gaa Kontorvejen og har Mellemskole- eller Realeksamen, optages under Linie C, Elever uden Eksamen, der vil gaa Kontorvejen, optages under Linie B. Skolen forbeholder sig Ret til at lade Elever, der ikke kan følge Undervisningen, udgaa.

Skoleaaret begynder efter Sommerferien den 15. August Kl. 8<sup>30</sup> og varer et Aar, de sædvanlige Skoleferier (se S. 00) fraregnet.

Undervisningen foregaar Kl. 8—14 og afsluttes i Juni med statskontrolleret Handelsmedhjælper-Eksamen med Tillægsprøver. Elever, der har bestaaet Handelsmedhjælper-Eksamen, er fritaget for den i Lærlingeloven af 7. Maj 1937 anordnede Gennemgang af en Handelsskole.

---

### Indmeldelse og Betaling.

Forespørgsler og Indmeldelser rettes til Julius Thomsens Plads 6<sup>1</sup>, (Tlf.C. 12040), hvor Forstanderinde C. Rosengaard træffes personlig Skoledage Kl. 12—13.

Indmeldelser modtages indtil 10. Juni, for saa vidt der er; Plads. Samtidig med Indmeldelsen betales i Indskrivningspenge 12 Kr.

Skolepengene betales forud inden den 10. i hver Maaned med Kr. 32,50 maanedlig i 10 Maaneder. I Juni og Juli betales ingen Skolepenge.

Ubemidlede kan søge halv, eventuelt hel Friplads. Ansøgning derom indsendes til Forstanderinde C. Rosengaard.

Skolens almindelige Bestemmelser om Indmeldelse, Udmeldelse o. s. v. findes S. 12.

### Undervisningsplan.

	Linie B.	Linie C.
Dansk .....	3 Timer	0 Timer ugentlig
Regning.....	6 —	5 — —
Skrivning .....	2 —	0 — —
Bogføring .....	5 —	4 — —
Kontorarbejder .....	2 —	2 — —
Handelslære.....	2 —	2 — —
Engelsk .....	10 —	6 — —
Tysk .....	0 —	6 — —
Maskinskrivning .....	5 —	5 — —
Stenografi .....	0 —	5 — —
	35 Timer	35 Timer ugentlig

### Bedømmelse.

Bedømmelsen af de skriftlige Arbejder ved Handelsmedhjælper-Eksamen foretages af Censurudvalg, der er nedsatte af Ministeriet for Handel, Industri og Søfart.

Enhver Bedømmelse udtrykkes ved en af følgende Karakterer: ug, ug÷, mg+, mg, mg÷, g+, g, g÷, tg+, tg, tg÷, mdl+, mdl, mdl÷, slet+, slet.

Ved Udregning af Hovedkarakteren har disse Karakterer følgende Talværdier:

$ug = 8$ ,  $ug\div = 7\frac{2}{3}$ ,  $mg+ = 7\frac{1}{3}$ ,  $mg = 7$ ,  $mg\div = 6\frac{1}{3}$ ,  $g+ = 5\frac{2}{3}$ ,  
 $g = 5$ ,  $g\div = 3\frac{2}{3}$ ,  $tg+ = 2\frac{1}{3}$ ,  $tg = 1$ ,  $tg\div = \div 1\frac{2}{3}$ ,  
 $mdl+ = \div 4\frac{1}{3}$ ,  $mdl = \div 7$ ,  $mdl\div = \div 12\frac{1}{3}$ ,  $slet+ = \div 17\frac{2}{3}$ ,  
 $slet = \div 23$ .

Det samlede Eksamensresultat (Hovedkarakteren) udfindes ved Sammenlægning af alle de Eksamenskarakterer, der gives ved Afgangsprøven, og derpaa følgende Division af den fremkomne Sum med Antallet af Eksamenskarakterer. Eksamensresultatet udtrykkes med 2 Decimaler. Ved Siden af det opføres den dertil svarende Karakterbetegnelse. For saa vidt Hovedkarakteren ikke falder sammen med nogen af de nævnte Talværdier, bruges Karakterbetegnelsen for det nærmeste højere Tal i Skalaen, hvis Hovedkarakteren er lig med eller ligger over Middeltallet mellem det nærmeste højere og det nærmeste lavere Tal i Skalaen;



i modsat Fald benyttes Karakterbetegnelsen for det nærmeste lavere Tal i Skalaen.

Til at bestaa kræves, at *Hovedkarakteren* er mindst  $g \div = 4,00$ .

### Aarsberetning.

Skoleaaret 1943—44 for Kontorskolen afsluttedes den 30. Juni med en lille Højtidelighed, hvor Forstanderinde C. Rosengard talte til Eleverne og udleverede Eksamensbeviserne.

Til Eksamen indstilledes 39 Elever.

Eksamensresultaterne ses af nedenstaaende Liste.

(Hvor Hjemsted ikke er angivet, er dette København).

Balk-Møller, Henrik . . . . .	g
Berg, Else . . . . .	g
Caspersen, Ella . . . . .	$g \div$
Christensen, Inge Agnete Hjorth . . . . .	$g \div$
la Cour-Petersen, Charlotte . . . . .	$g \div$
Fleron, Eva . . . . .	mg
Foldbjerg, Camilla . . . . .	mg
Freese, Kirsten . . . . .	$mg \div$
Grøndahl, Gertrud . . . . .	$mg \div$
Hansen, Else-Marie . . . . .	mg
Hansen, Henning, Hillerød . . . . .	$mg \div$
Hansen, Hanne Wilhelm . . . . .	$g \div$
Harder-Hansen, Anni . . . . .	g
Harder-Pedersen, Kirsten . . . . .	$mg \div$
Ingleby, Irene . . . . .	$mg \div$
Jensen, Jytte Ida . . . . .	$g \div$
Jørgensen, Kirsten Kruse, Hørsholm . . . . .	$g \div$
Jørgensen, Rita Preben . . . . .	$mg \div$
Kattrup, Niels Ole, Helsingør . . . . .	mg
Krogh, Oluf . . . . .	$g \div$
Larsen, Inge Bende . . . . .	$mg \div$
Levinsen, Henny . . . . .	g
Müller, Jørgen . . . . .	$mg \div$
Møller, Astrid . . . . .	$g \div$
Nielsen, Grethe . . . . .	g
Nørring, Birthe Elisabeth . . . . .	$mg \div$
Ohlsen, Marie Louise, Haderslev . . . . .	mg
Poulsen, Gytte Nyboe . . . . .	g
Sangill, Aase Vibeke, Hørsholm . . . . .	$mg \div$
Stibolt, Inger . . . . .	mg
Wengel, Kirsten, Ringsted . . . . .	$g \div$

Vestermann, Henning ..... mg  
 Villadsen, Jytte ..... g +  
 Wittendorff, Grethe ..... g

Den 14. August 1944 begyndte Kontorskolen med 22 Elever i 1 Klasse, der læser efter Linie C's Læseplan. 6 Elever fik halv Friplads.

### Bogliste.

Bøger i Parentes behøver man ikke at købe straks.

Tallet ved Titlen er det Nummer, hvorunder de forskellige Hefter kan købes i Udsalget.

Om Hæfter, Papirer, Priser og Udgaver se Side 23.

Paa Grund af Prisstigningen tager Forlæggerne Forbehold med Hensyn til Priserne.

<b>Stenografi.</b>	P. K. Stibolt, Lærebog i Stenografi, 5. Udg.....	2,50
	P. K. Stibolt, Stenografisk Øvelsesbog for Handelsskolen, 3. Udg.	1,60
	P. K. Stibolt og Ida Weis, Fællessystemets Forkortelsesliste for Begyndere, 3. Udg.....	1,00
	Opgaver i Stenografi fra Afgangsprøver ved de statskontrollerede Handelsskoler, udgivet af Handelsskolernes Eksamenkommission, 5. Udg.....	2,00
	Stenografisk Skrivehæfte Nr. 1, 6 Stk. à 0,35 .....	2,10
	” ” ” 2, 6 ” à 0,35 .....	2,10
	Stenogramblokke, 8 Stk. tospaltede à 0,50.....	4,00
<b>Maskin-skrivning.</b>	Thora Lauritzen og Margit Riis-Olsen, Lærebog i Blindskrift..	5,50
<b>Kontor-arbejder.</b>	C. G. Hansen, Kontorarbejder, 3. Udg.....	6,00
	Kontorarbejder, Konvolut med Brevordner og Brevpapir..(68)	1,00
	Løse Ark til Bogføring og Renskrifter købes efterhaanden.	
	Opgaver fra Handelsmedhjælper-Eksamen, 9. Udg.....	1,50
	Lineal til Blækstreger.	
	(Larsen, Madsen, Nielsen og Nørnberg, Indledning til Handelsregning, 2. Udg.).....	3,00
	Edwin H. L. Larsen, Øvelser i Talbehandling I, 4. Udg....	1,25
	” ” ” II, 3. ” ....	1,25
	” ” ” III, 3. ” ....	1,00
<b>Regning.</b>	Larsen, Madsen og Nørnberg, Kontorlæringskolens Regnebog, 3. Udgave .....	5,00
	Kvadreret Regnehæfte (96) .....	0,65
	(Regnehæfte til sammensatte Kalkulationer) (97) .....	0,65
	(Regnehæfte til Kontokuranter) (99) .....	0,65
<b>Bogføring.</b>	Ragn, Riis og Kolind, Dobbelt Bogholderi I, 5. Udg.....	3,50
	(Ragn, Riis og Kolind, Dobbelt Bogholderi II, 5. Udg.) .....	4,00
	(„Danform“ Gennemskrivningssystem).....	6,50
	Løse Ark og Hæfter til Bogføring og Renskrifter købes efterhaanden.	

<b>Handelslære.</b>	V. Thorup, Lærebog i Handelslære for Handelslærlingeskolen, 9. Udgave .....	2,25
<b>(Engelsk.</b>	Alf. Brahde, Engelsk Fortsætterbog, 4. Oplag .....	5,25
kun Linie C)	Werner, Engelske Stiløvelser, 11. Udgave .....	0,90
	Kaalund Jørgensen og Riis, Engelsk Handelskorrespondance, 8. Udgave .....	6,50
	Alf. Brahde, Kort engelsk Skolegrammatik, 4. Udgave.....	2,80
	Graat Stilehæfte (36) .....	0,35
	(Ad. Hansen, Realklassens engelske Stiløvelser, 8. Udgave)..	2,65
	(Alf. Brahde, The Conversation Reader, 9. Udgave) .....	3,25
	Glosebog .....	0,25
	Gyldendals Leksikon, Engelsk-Dansk og Dansk-Engelsk.....	11,00
	NB. Ønsker man at benytte en anden Ordbog til Eksamen, maa den godkendes af Skolen.	
<b>Engelsk.</b>	Werner og Alf. Brahde, Lærebog i Engelsk ved systematisk (kun Linie B) Begynderundervisning, 9. Oplag .....	5,75
	(Alf. Brahde, Engelsk Fortsætterbog, 4. Oplag) .....	5,25
	Werner, Engelske Stiløvelser, 11. Oplag .....	0,90
	(Ad. Hansen, Realklassens engelske Stiløvelser, 8. Udgave) ..	2,65
	(Alf. Brahde, The Conversation Reader, 9. Udgave) .....	3,25
	(Kaalund-Jørgensen og Riis, Engelsk Handelskorrespondance, 8. Oplag) .....	6,50
	Alf. Brahde, Kort engelsk Skolegrammatik, 4. Oplag .....	2,80
	Graat Stilehæfte (36) .....	0,35
	Glosebog..... fra	0,25
	Gyldendals Leksikon, Engelsk-Dansk og Dansk-Engelsk.....	11,00
	NB. Ønsker man at benytte en anden Ordbog til Eksamen, maa den godkendes af Skolen.	
<b>Tysk.</b>	Marius Vibæk, Tysk Øvelsesbog for Voksne, 6. Udgave .....	5,85
kun Linie C)	(Marius Vibæk und Richard Kramer, Deutsche Umgangssprache, 9. Oplag) .....	5,85
	Hans Chr. Riis, Tysk Handelskorrespondance, 6. Udg. ....	6,50
	Marius Vibæk, Tysk Sproglære for Mellemskolen, 8. Udgave	2,85
	(Graat Stilehæfte) (36) .....	0,35
	Glosebog .....	fra 0,25
	Gyldendals Leksikon, Tysk-Dansk og Dansk-Tysk .....	13,00
	NB. Ønsker man at benytte en anden Ordbog til Eksamen, maa den godkendes af Skolen.	
<b>Dansk.</b>	A. L. Lundkvist, Lærebog i Dansk for Handelslærlingeskolen	2,65
(kun Linie B)	Gellert og Thording, Lille Handelsordbog, 4. Udgave.....	1,10
	Graat Stilehæfte (36) .....	0,35
<b>Skrivning.</b>	C. G. Hansen, Forretningspapirer, 4. Udg. ....	3,00
	Knud Larsen og Scharthi, Opgaver i Telefonbog og Vejviser...	0,30
(kun Linie B)	Konvolut med Brevordner og Brevpapir (68).....	1,00
	C. G. Hansen, Skrivebog for Handelsskoler .....	0,50



Festsalen som Eksamenslokale.

## Medhjælpereskolen.

Julius Thomsens Plads 6<sup>t</sup>, København V., C. 8974.  
Skolens Kontor er aabent Kl. 8—16 (Lørdag Kl. 8—14).

- Plan I:** Elever med Handelsmedhjælper-Eksamen og enten Realeksamen eller tilsvarende, evt. højere Uddannelse.
- Plan II:** Elever med Realeksamen eller tilsvarende, evt. højere Uddannelse (f. Eks. Studenter-eksamen).
- Plan III:** Elever med mindre Foruddannelse end Realeksamen.

*Skolen optager kun Elever, der er fyldt 16 Aar.*

Skoleaaret. I Medhjælpereskolen oprettes Klasser 1. April og 15. August.

Den daglige Undervisningstid er normalt Kl. 8—14 (15), men saalænge Købmandsskolen paa Nørre Vold er taget i Brug til andet Formaal, er Læsetiden fra 9<sup>50</sup>—15 (15<sup>50</sup>), idet Timerne reduceres til Lektioner à 45 Minutter.

Undervisningen afsluttes med statskontrolleret Handelseksamen i Juni.

Skolen er statsanerkendt og underviser efter den af Handelsministeriet anordnede Plan for Skoler for Handelsmedhjælpere.

Undervisningens Formaal og Optagelsesbetingelser. Der tilsigtes en Uddannelse i de vigtigste Handelsfag og eet eller to fremmede Sprog. Men da det maa anses for ugørligt paa et etaarigt Kursus at give Elever med ringe Forkundskaber tilstrækkeligt Udbytte af Undervisningen i to fremmede Sprog, faar kun Elever med en velbestaaet Realeksamen Adgang til at lære begge de Sprog, Engelsk og Tysk, hvori der undervises; Elever med lavere Forkundskaber maa nøjes med 1 Sprog; dog kan Elever med Mellemskoleeksamen faa Adgang til at lære begge Sprog, hvis de kan paabegynde Undervisningen i Femtenmaanedersklasserne (1. April).

I Henhold til Bekendtgørelse fra Ministeriet for Handel, Industri og Søfart af 24/9 1938 kan Sprogundervisningen ombyttes med Undervisning i Handels- og Salglære samt Produktionslære, i hvilke Fag der ogsaa aflægges Prøve. Elever uden Forkundskaber i Sprog optages kun til disse Fag.

Optagelsesprøve. Elever, der ønsker Optagelse i Skolen uden at have bestaaet Handelsmedhjælper-Eksamen, Mellemskole-, Pigeskole- eller Realeksamen, maa i Henhold til Lov om Handelsskoler af 13. Juli 1920 underkaste sig en Optagelsesprøve (se Side 11). For Elever, der begynder Undervisningen i de Klasser, som oprettes 1. April, træder Vidnesbyrdet i Juni i Stedet for Optagelsesprøven.

### **Indmeldelser og Betaling.**

Forespørgsler og Indmeldelser modtages Julius Thomsens Plads 6<sup>1</sup>, København V, Tlf. C. 8974. Direktør Aage Rasmussen træffes Skoledage Kl. 12—13, Overlærer Jens Vibæk Kl. 14<sup>10</sup>—15,

Indmeldelser modtages inden 1. Juli og 10. Marts for de Klasser, der begynder henholdsvis 15. August og 1. April. Samtidig med Indmeldelsen betales 12 Kr. i Indskrivningspenge.

Skolepengene betales forud inden den 10. i hver Maaned med 35,50 Kr. maanedlig. I Juni og Juli betales ingen Skolepenge. Deltagerne i 15 Maaneders Kursuset fra 1. April betaler i de 3 første Maaneder 30 Kr. maanedlig.

For Adgang til Handelseksamen betales i April Maaned Kr. 18 iberegnet Afgiften til Staten.

Statsunderstøttelse gives i første Række til Elever, der ikke bor i København, og fortrinsvis til saadanne, som en Tid har været ansat i praktisk Virksomhed og har deltaget i Undervisningen i en Skole for Handelslærlinge; dog kan den ogsaa søges af andre. Understøttelsen udgør højst Halvdelen af Betalingen til Skolen for Undervisningen og desuden 40 Kr. om Maaneden i Opholdsstipendium for den Tid, Eleven besøger Skolen.

Elever med Statsunderstøttelse faar af Skolen tildelt halv Friplads, men skal indgive Ansøgning derom. Se under: Fripladser.

Ansøgninger om Statsunderstøttelsen indsendes til Direktøren for Handelsskoleundervisningen, Holbergsgade 3, København K., henholdsvis inden 15. Januar og 1. Maj for de Klasser i Medhjælper-skolen, der begynder efterfølgende 1. April og 15. August. Ansøgningen skrives paa særlige Blanketter, der kan faas paa Skolen eller hos Direktøren for Handelsskoleundervisningen.

Fripladser. Ubemidlede Elever kan søge halv Friplads paa Skolen. Halv Friplads gives som Regel kun til Elever under 25 Aar. Ansøgning om halv Friplads indsendes til Skolen, Julius Thomsens Plads 6<sup>4</sup>, København V., henholdsvis inden 1. Marts og 15. Maj for de Klasser i Medhjælper-skolen, der begynder efterfølgende 1. April og 15. August.

Ansøgningsblanketter faas paa Skolen.

Om Stipendier i øvrigt, se Side 26.

### **Optagelsesprøven.**

Dansk: Der vil til Prøven blive dikteret et Stykke almindeligt Dansk uden særlige Vanskeligheder. Eleverne sætter selv Komma, Kolon, Anførselstegn og Spørgsmaalstegn; andre Tegn dikteres.

Regning: Prøven er skriftlig; der kræves Sikkerhed i de fire Regningsarter, Brøk, Decimalbrøk og Kendskab til Procentregning.

Til Forberedelse til Optagelsesprøven anbefales Gennemgang af følgende Regnebog:

Larsen, Madsen, Nielsen og Nørnberg: Indledningskursus til Handelsregning.

Optagelsesprøven afholdes 15. August Kl. 13.

## Almindelige Bestemmelser.

Indmeldelser modtages til de opgivne Tidspunkter med det Forbehold, at de Klasser, der skal oprettes, ikke er fuldt optagne forinden. Indmeldelsen er bindende for hele Skoleaaret; dog forbeholder Skolen sig Ret til at lade Elever, der ikke kan følge med, udgaa fra Begyndelsen af næste Maaned efter Afgivelsen af et Vidnesbyrd.

Udmeldelser i Skoleaarets Løb modtages kun, naar tvingende Grunde gør det nødvendigt, at Eleven ophører med Undervisningen. Der betales da for den Maaned, hvori Udmeldelsen sker, og for den nærmest følgende.

Vidnesbyrd. I Kontorskolen gives i det mindste et Vidnesbyrd omkring 1. November og 1. Februar og et Indstillingsvidnesbyrd i Maj.

I Medhjælpereskolen gives for de Klasser, der læser 12 Maaneder, Vidnesbyrd 2 Gange, for dem, der læser 15 Maaneder, 3 Gange i Aarets Løb. Sidste Vidnesbyrd bærer Paategning om Indstilling til Eksamen.

Anbefaling. Da Skolen mener, at et Eksamensbevis afgiver tilstrækkeligt Vidnesbyrd om Eleverne og deres Arbejde paa Skolen, udstedes kun anbefalinger, hvor dette udtrykkelig forlanges, f. Eks. ved Ansøgning om Stipendier.

Ferierne, om hvis Begyndelse og Slutning der sættes Oplag paa Skolen i betimelig Tid, er: 6 Uger Sommerferie fra 1. Juli, 1 Uge Efteraarsferie (i Regelen 3. Uge i Oktober), 12 Dage Juleferie fra 22. December, 1 Uge Paaskeferie, 3 Dage Bededagsferie, 4 Dage Pinseferie.

Undervisningen begynder henholdsvis 15. Aug. Kl. 12 og 4. April Kl. 10,00.

*Pladssøgning.* Skolen er gerne nuværende og tidligere Elever behjælpelig ved Pladssøgning. Henvendelse herom rettes til Kontorchef A. Nordqvist, der træffes paa sit Kontor, Jul. Thomsens Pl. 6<sup>1</sup>, daglig Kl. 13—14 og Tirsdag og Torsdag Kl. 18,30—19,30.

### Ordensregler for Eleverne.

*Eleverne skal møde saa tidligt, at de kan være i Klassen inden den for Undervisningens Begyndelse fastsatte Tid.*

Eleverne skal anbringe deres Tøj i Garderoben i øverste Etage. Det er dem forbudt at anbringe det andetsteds.

Læreren er berettiget til at udelukke enhver, der møder for sent, fra den paabegyndte Time.

*Eleverne maa ikke forlade Skolebygningen i Skoletiden uden Tilladelse af Overlæreren eller Direktøren.*

*Tobaksrygning* er kun tilladt i Frokoststuen og i Haven.

Ønsker en Elev *Fritagelse for en enkelt Time eller Dele af en Time*, maa vedkommende indhente Tilladelse hos Overlæreren eller Direktøren.

Der sendes maanedlige Meddelelser til Forældre eller Værger om Elevernes Forsømmelser.

*Dersom en Elev ikke følger Undervisningen regelmæssigt, forbeholder Skolen sig Ret til at lade vedkommende udgaa af Skolen.*

Den Elev, som tilføjer Hus eller Inventar Beskadigelse, skal godtgøre den forvoldte Skade.

*Telefonbesked* til Eleverne modtages ikke.

Eleverne skal skiftevis en Uge ad Gangen fungere som *Ordens-tilsyn* i Klasserne. Ordenstilsynet skal sørge for, at alt efter Timens Slutning kommer paa rette Plads, og at det, der skal benyttes til næste Time, er til Stede, før Læreren kommer. Ordens-tilsynet faar udleveret Nøgler til Klassens Skabe og skal sørge for, at disse er laasede i Frikvartererne, og naar Undervisningen er forbi. Nøglerne maa ikke udleveres til andre. Ved Undervisningens Slutning skal Nøglerne og Klasseprotokollen bringes til den for dem bestemte Plads paa Kontoret.

*Skolepenge* skal betales inden den 10. i den paagældende Maaned. Indbetaling finder kun Sted Kl. 11<sup>25</sup>—11<sup>45</sup> og 12<sup>15</sup>—12<sup>35</sup>.

*Overtrædelse af Skolens Ordensregler* kan medføre Bortvisning fra Skolen.

Skolen lader hvert Aar Eleverne underkaste Tuberkuloseundersøgelse i Samarbejde med „De Studerendes Tuberkuloseudvalg“. Deltagelse i denne Prøve er frivillig, men Skolen forbeholder sig Ret til at kræve Lægeattest med Røntgenundersøgelse af dem, der ikke ønsker at deltage.

---



## UNDERVISNINGSPLAN.

### Plan I. Elever med Handelsmedhjælper-Eksamen og enten Realeksamen eller tilsvarende, evt. højere Uddannelse.

Købmandsskolen har oprettet særlige Klasser for Elever med Handelsmedhjælper-Eksamen. Der bliver i disse Klasser taget Hensyn til de Forkundskaber, Eleverne møder med i Regning, Bogholderi, Kontorarbejder og Handelslære, saaledes at man undgaar Repetition og i Stedet for bygger videre paa det allerede lærte. Paa den Maade bliver der desuden Tid til at gøre noget mere ud af de Fag, Eleverne ikke har haft paa Aftenskolen. Undervisningen er beregnet paa at omfatte ca. 32 Timer ugentlig; foruden disse 32 Timer faar Eleverne Lejlighed til at tage Undervisning i forskellige Specialfag paa Aftenskolen, som f. Eks. Vinduespyntning, Varekundskab, Repræsentantkursus og Studiekredse. Undervisningen i nævnte Klasse omfatter baade Engelsk og Tysk. Det er derfor nødvendigt, at de Elever, der optages, foruden Handelsmedhjælper-Eksamen har enten Realeksamen eller en Tillægsprøve i Engelsk og Tysk.

Dansk .....	2	Timer ugentlig	
Regning .....	3	—	—
Maskinskrivning (Blindskrift).....	3	—	—
Skrivning .....	1	—	—
Bogføring .....	3	—	—
Kontorarbejder og Handelslære .....	2	—	—
Handelsgeografi .....	2	—	—
Engelsk .....	6	—	—
Tysk .....	6	—	—
Nationaløkonomi og Samfundslære .....	2	—	—
Markedsøkonomi.....	2	—	—
Stenografi (valgfrit).....	3	—	—

---

**Plan II. Elever med Realeksamen eller tilsvarende,  
evt. højere Kundskaber, f. Eks. Studentereksamen.**

	April—August		Fra 15. August	
	2	Timer ugentlig	2	Timer ugentlig
Dansk .....	2	Timer ugentlig	2	Timer ugentlig
Regning .....	6	— —	5	— —
Skrivning .....	1	— —	1	— —
Maskinskrivning .....	2	— —	2	— —
Bogføring .....	5	— —	4	— —
Kontorarbejder .....	2	— —	2	— —
Handelslære, Handels- og Vekselret .....	0	— —	2	— —
Handelsgeografi .....	0	— —	2	— —
Engelsk .....	6	— —	6	— —
Tysk .....	6	— —	6	— —
Nationaløkonomi og Samfundslære .....	2	— —	2	— —
Stenografi (valgfrit) .....	0	— —	3	— —

**Plan III.**

**Elever med mindre Foruddannelse end Realeksamen.**

	April—August		Fra 15. August	
	6	Timer ugentlig	4	Timer ugentlig
Dansk .....	6	Timer ugentlig	4	Timer ugentlig
Regning .....	6	— —	5	— —
Skrivning .....	1	— —	1	— —
Maskinskrivning .....	2	— —	2	— —
Bogføring .....	5	— —	4	— —
Kontorarbejder .....	2	— —	2	— —
Handelslære, Handels- og Vekselret .....	0	— —	3	— —
Handelsgeografi .....	0	— —	2	— —
Engelsk eller Tysk .....	8	— —	8	— — *)
Nationaløkonomi og Samfundslære .....	3	— —	3	— —
Stenografi (valgfrit) .....	0	— —	3	— —

Gymnastik. For mandlige Elever, der ønsker at gøre Gymnastik, findes der gratis Gymnastikhold fra Kl. 15—16.

\*) Elever i Augustklassen under Plan 3 har Lov at erstatte Undervisningen i Engelsk med følgende 2 Fag: Produktionslære (2 Timer) og Handels- og Salglære (2 Timer).

## Bogliste.

De med *Kursiv* fremhævede Bøger anskaffes straks.

De i Parentes maa ikke anskaffes, før Læreren giver nærmere Besked.

Tallet foran Titlen er det Nummer, hvorunder de forskellige Hæfter kan købes i Udsalget.

NB. Paa Grund af Prisstigningen tager Forlæggerne Forbehold med Hensyn til Priserne.

Om Hæfter og Papirer, Priser og Udgaver se Side 23.

<b>Dansk.</b>	Efter nærmere Opgivelse.	
<b>Regning.</b>	Lærebøger efter nærmere Opgivelse. (Opgaver i Regning fra Handelseksamen og Højere Handelseksamen (udgivet af Handelsskolernes Eksamens-Kommission), 4. Udg.)	2,00
<b>Skrivning.</b>	C. G. Hansen, Skrivebog for Handelsskoler	5,50
<b>Maskin-skrivning.</b>	<i>Lærebog i Maskinskrivning, E. Bendtsen og H. Ishøj</i> , 6. Udg.	5,50
<b>Bogføring.</b>	<i>Ragn, Riis og Kolind, Begyndelsesgrundene i dobbelt Bogholderi</i> , 5. Udg.	3,50
	Ragn, Riis og Kolind, Lærebog i dobbelt Bogholderi II, 4. Udg.	4,00
	Kolind, Lærebog i dobbelt Bogholderi III, 2. Udg.	4,00
	(Gennemskrivningssystemet Danform)	5,75
	(Opgaver i Bogføring fra Handelseksamen og Højere Handelseksamen, 5. Udg. (udgivet af Handelsskolernes Eksamens-Kommission))	2,50
<b>Kontor-arbejder.</b>	<i>Sv. Frederiksen, Dansk Handelskorrespondance og Kontorarbejder for Handelsdagsskoler</i> , udk. senere	5,50
	(Opgaver i Kontorarbejder og i Dansk Stil fra Handelseksamen og Højere Handelseksamen (udg. af Handelsskolernes Eksamenskommission))	1,00
<b>Handelslære</b>	<i>L. A. Grundtvig, Kortfattet Lærebog i Handels- og Vekselret</i> , 16. Udg.	5,25
<b>Handels-geografi.</b>	Aage Aagesen og Johannes Humlum, Geografi for Handelsskoler	8,75
	Johs. Humlum, Kulturgeografisk Atlas	7,00 indb. 9,25
	Hvis intet Atlas haves, anskaffes:	
	C. C. Christensen og A. M. S. Krogsgaard, Atlas for Mellemskolen, 13. Udg.	8,50
<b>Stenografi.</b>	<i>P. K. Stibolt, Lærebog i Stenografi</i> , 5. Udg.	2,50
	<i>P. K. Stibolt, Stenografisk Øvelsesbog</i> , 3. Udg.	1,60
	<i>P. K. Stibolt og Ida Weiss, Fællessystemets Forkortelsesliste for Begyndere</i> , 3. Udg.	1,00
	Opgaver i Stenografi fra Afgangsprøver ved de statskontrollerede Handelsskoler 1913—41, 4. Udg. (Tidl. Udgaver kan ikke benyttes).	2,00
	Stenografisk Skrivehæfte I	0,35

National- Økonomi med Samfunds- lære.	<i>O. Børup, Lærebog i Samfundslære, 3. Udg.</i> .....	2,50
	<i>O. Børup, Kortfattet Samfundsökonomi paa Grundlag af K. Riis-Hansen, 5. Udg.</i> .....	2,50

**De, der kun har eet Sprog, anskaffer i:**

Engelsk.	<i>Werner og Brahde, Lærebog i Engelsk, 9. Oplag</i> .....	5,75
	<i>Werner, Engelske Stiløvelser, 11. Udg.</i> .....	0,90
	<i>Werner, Engelsk Grammatik for Begyndere, 8. Udg.</i> .....	0,50
	<i>Alf. Brahde, Engelsk Fortsætterbog med Noter og Øvelser, 4. Udg.</i> .....	5,25
	<i>Kaalund Jørgensen og Riis, Engelsk Handelskorrespondance, 8. Udg. (tidligere Udgaver kan ikke benyttes).</i> .....	6,50
	(En Roman).	

**De, der har begge Sprog, anskaffer i:**

Engelsk.	<i>Kaalund Jørgensen og Riis, Engelsk Handelskorrespondance, 8. Udgave (tidligere Udgaver kan ikke benyttes)</i> .....	6,50
	<i>Werner, Engelske Stiløvelser, 11. Udg.</i> .....	0,90
	<i>Alf. Brahde, The Conversation Reader, 9. Udg.</i> .....	3,25
	<i>Alf. Brahde, Engelsk Fortsætterbog med Noter og Øvelser, 4. Udg.</i> .....	5,25
	<i>Alf. Brahde, Kort engelsk Skolegrammatik, 4. Udg.</i> .....	2,80
	(Ad. Hansen, Realklassens engelske Stiløvelser, 8. Udg.).....	2,65
	(En Roman).	
Tysk.	<i>Vibæk, Tysk Øvelsesbog for voksne, 6. Udg.</i> .....	5,85
	<i>Kaper, Kortfattet tysk Sproglære ved Houken og Stenbjerre, 21. Udg.</i> .....	3,25
	<i>Vibæk und Kramer, Deutsche Umgangssprache, 9. Udg.</i> .....	5,85
	<i>Lund og Riis, Tysk Handelskorrespondance, 6. Udg.</i> .....	6,50
	(Eldre Udgaver kan ikke benyttes.)	

**De, der ikke har Sprog, anskaffer i:**

Salgslære. Produktions- lære.	Efter Opgivelse	
	<i>G. Gruelund, Produktionslære, 3. Udg.</i> .....	4,00

## Ordbøger.

Hvis Eleven ikke i Forvejen har Ordbøger i fremmede Sprog,  
maa der i det mindste anskaffes i:

Engelsk.	<i>Magnussen, Madsen og Vinterberg, Engelsk-Dansk Ordbog</i> ..	5,50
	<i>Johannes Magnussen, Dansk-Engelsk Ordbog</i> .....	5,50
Tysk.	<i>Ernst Kaper og E. Bork, Tysk-Dansk Ordbog</i> .....	6,50
	<i>Kaper og Jacobsen, Dansk-Tysk Ordbog</i> .....	6,50

Der gøres opmærksom paa, at Berlingskes Leksika ikke maa benyttes ved  
Handelseksamen.

Hæfter og Papirer til Bogføring, Kontorarbejder, Regning, Skrivning, Stenografi og Stil faas i Skolens Udsalg til bestemte af Skolen kontrollerede Priser.

Boglisternes Priser er Bogladepriserne for nye Bøger, brugte Bøger kan købes en Del billigere; man maa dog i Forvejen sikre sig, at de skal bruges i det nye Skoleaar; tillige bør det paases, at der ikke i dem er gjort Tilføjelser med Blæk, der let kan gøre dem ubrugelige.

Hvor der ved en Bog er angivet en bestemt Udgave, bør denne eller senere Udgaver anskaffes. Har Eleverne fra tidligere Tid en ældre Udgave, skal de ikke købe nogen ny, inden de hos Læreren har faaet at vide, om den, de har, kan bruges.

## Aarsberetning 1943—44.

*Afslutningshøjtideligheden* fandt i Aar Sted den 30. Juni. Ved Afslutningen aflagde Direktør Aage Rasmussen Beretning for Skoleaaret og talte til Dimittenderne. Paa Grund af de usædvanlige Forhold (Generalstrejken) havde kun ca.  $\frac{1}{3}$  af Eleverne kunnet komme til Stede. Den sædvanlige Dimittendfest maatte af samme Grund aflyses.

*Juleafslutning.* Den sidste Dag før Juleferien samledes Lærerne og Eleverne til en lille Højtidelighed i Festsalen, hvor Cellisten Louis Jensen spillede, akkompagneret af sin Frue, hvorefter Skuespiller Svend Fridberg læste op.

### Foredrag, Oplæsning og Musikaftræf samt Filmsfremvisninger.

I Vinterens Løb har Eleverne haft Adgang til:

#### *Musik.*

„Porgy og Bess“ (i Udtog) under Medvirken af kgl. Kammer-sanger Einer Nørby, kgl. Operasangerinde Else Brems, kgl. Operasanger Henry Skjær, kgl. Operasangerinde Margherita Flor, Operasanger Henry Büchmann Nielsen, kgl. Kammer-sanger Poul Wiedemann, kgl. Operasanger Georg Leicht, kgl. Operarepetitør Otto Mortensen.

Udover tre franske Filmsaftener har det øvrige Program under Hensyn til Spærretiden maattet aflyses.

*Studiekredse.*

Dr. phil. Sv. Møller Kristensen: Nyere Dansk Litteratur. Cand.  
jur. H. Haume: Dagliglivets Jura.

*Teaterbilletter.*

Eleverne har i Skoleaarets Løb haft Lejlighed til at købe Billetter  
til Det kgl. Teater til nedsat Pris.

**Eleverne.**

Til det nye Skoleaar, der begyndte den 1. April 1943, blev op-  
taget 28 Elever, 22 mandlige og 7 kvindelige. Der oprettedes een  
Klasse.

De Klasser, der begyndte 16. August 1943, talte 109 Elever, 75  
mandlige og 34 kvindelige, der fordeltes i 6 Klasser, 2 Medhjæl-  
perklasser, 2 Klasser med to Sprog og 2 Klasser med eet Sprog.

*Fripladser:* 23 Elever fik tildelt halv Friplads og 4 Elever hel  
Friplads.

*Statsunderstøttelse* tildeltes 12 Elever.

*Otto Mønstedts Fond:* 28 Elever fik 1943 i alt tildelt Kr. 19.650.

## Ledelse og Lærere ved Købmandsskolens Medhjælper-skole (1944—45).

Direktør: cand. mag. Aage Rasmussen.

Overlærer: cand. mag. Jens Vibæk.

Aagesen, Vagn, HD., Adjunkt, eks. Handelsfaglærer: Bogføring,  
Handelslære, Kontorarbejder, Regning.

Barfort, J., HA. HD., eksam. Handelsfaglærer, Adjunkt: Kontor-  
arbejder, Regning.

Bay, Paul, Adjunkt, cand. mag., eksam. Handelsfaglærer: Dansk,  
Engelsk.

Bendtsen, Sv., Adjunkt, Translatør, eks. Handelsfaglærer: Kontor-  
arbejder, Tysk.

Borch Madsen, J., Adjunkt, cand. mag., eks. Handelsfaglærer: Dansk,  
Maskinskrivning, Stenografi, Tysk.

Børup, O., Lektor, cand. polit. et mag.: Samfundslære.

Dyppel, Th., HA., eks. Handelsfaglærer: Bogføring, Kontorar-  
bejder.

Frederiksen, Sven, HD., Adjunkt, eks. Handelsfaglærer: Regning.

- Gram Andersen, Kn., cand. mag., eksam. Handelsfaglærer: Dansk, Engelsk.
- Høffding, A., Adjunkt, cand. mag., eks. Handelsfaglærer: Dansk.
- Ingwartsen J., HA., HD., Sekretær, eksam. Handelsfaglærer: Markedsøkonomi.
- Ishøy, H., Handelsskolelærer: Maskinskrivning, Skrivning.
- Jakobsen, Børge, cand. mag.: Handelsgeografi, Produktionslære.
- Jørgensen, Henry, Adjunkt, cand. mag., eks. Handelsfaglærer: Engelsk, Stenografi.
- Kamp, Fritz, Adjunkt, cand. mag., eks. Handelsfaglærer: Tysk.
- Knippel, Erik, cand. mag., Translatør, eks. Handelsfaglærer: Engelsk.
- Kolind, Søren, HD., Lektor: Bogføring, Handelslære, Kontorarbejder.
- Lund, J. J., HA., HD., Adjunkt, eks. Handelsfaglærer: Bogføring, Handelslære, Korrespondance, Markedsøkonomi.
- Mossing, C., HD., Adjunkt, eks. Handelsfaglærer: Bogføring, Handelslære, Regning.
- Mørck, L. E., Kontorchef, cand. jur.: Handelslære.
- Nielsen, Erik, HD., Adjunkt, eks. Handelsfaglærer: Handelslære, Handels- og Salgslære, Regning.
- Pedersen, Chr., Adjunkt, cand. mag., eks. Handelsfaglærer: Maskinskrivning, Samfundslære.
- Pedersen, Georg, Adjunkt, Translatør, cand. mag.: Engelsk.
- Petersen, Kr., Lektor, mag. art.: Samfundslære.
- Petersen, Poul, Adjunkt, cand. mag., eks. Handelsfaglærer: Dansk, Skrivning.
- Rasmussen, Aage, Direktør, cand. mag.: Tysk.
- Sand, Tage, HD., Lektor: Bogføring, Handelslære.
- Vibæk, Jens, Overlærer, cand. mag.: Samfundslære.
- Willerslev, R., mag. art.: Samfundslære.

---

### Biblioteket.

Læsesalen Julius Thomsens Plads 6 er aaben for Eleverne hver Dag Kl. 9,50—15,00.

---

### Handelseksamen, Juni 1944.

I Censuren ved Afgangsprøven deltog følgende som beskikkede Censorer:

Bogføring: Forstander A. J. Andersen, Nykøbing F., Lektor Nottelmann Hansen, Aarhus, Lektor H. Nørgaard, Aarhus.

Dansk: Adjunkt C. E. Jensen, Aarhus, Direktør Osvald Larsen, Lærer C. J. Olsen, Nykøbing F.

Engelsk: Forstander Eiler Bendtsen, Aarhus, Direktør Osv. Larsen, Sproglærer J. Lendrick, Aarhus, Forstander F. Seifert, Aalborg.

Handelsgeografi: Adjunkt D. Mortensen, Svendborg.

Handelslære: Ekspeditionssekretær H. Brix, Kontorchef E. Kryger.

Kontorarbejder: Lektor Nottelmann Hansen, Aarhus, Lærer Carl J. Olsen, Nykøbing F.

Maskinskrivning: Forstander C. Hvilsted Nielsen, Horsens.

Regning: Inspektør V. Petersen, Aarhus, Forstander J. W. Rasmussen, Svendborg, Inspektør H. Sigismund.

Samfundsøkonomi: Kontorchef J. Duborg.

Skrivning: Forstander A. Johs. Andersen, Nykøbing F.

Stenografi: Forstander C. Hvilsted Nielsen, Horsens.

Tysk: Adjunkt C. E. Jensen, Aarhus, Sproglærer J. Lendrick, Aarhus.

Markedsøkonomi: Sekretær P. Agger, HD.

Som indbudte Censorer:

Dansk: Dr. phil. Sv. Møller Kristensen, Konsulent, cand. mag. G. Roger-Henrichsen.

Engelsk: Korrespondent A. Reisnert.

Handelsgeografi: Lektor C. Andersen, Lektor E. Storgaard.

Handelslære: Lektor J. Kobbernagel, Sekretær C. Gerlach Nielsen, Direktør Ths. P. Olesen.

Samfundslære: Direktør, cand. polit. Leif Christensen, Revisionschef, cand. polit. H. Kiørboe.

Tysk: Kontorchef J. Bogstad, Lektor H. Madsen.

Produktionslære: Lektor E. Storgaard.

Handels- og Salgslære: Grosserer Poul Stern, HD.

Markedsøkonomi: Salgschef P. Nissen.

I Juni 1944 indstilledes til *Handelseksamen* 120 Elever, af disse udgik 3 før Eksamen. Hans Helmersen, Sigrid Birkelund Sørensen og Bent Sørensen opnaede Udmærkelse og fik derfor til delt Skolens Ærespræmie.



## Udfaldet ses af nedenstaaende Liste:

(Hvor intet Hjemsted er anført, er dette København).

*Efter Plan I (Linie C) bestod med Engelsk og Tysk:*

Ankerstjerne, Carl, Randers . . . . .	mg+
Gaarskjær, Maja, Gudum pr. Lemvig . . . . .	mg
Gabriel Pedersen, Kirsten, Esbjerg . . . . .	mg+
Hansen, Else, Marstal . . . . .	mg+
Hansen-Piil, Erik, Slagelse . . . . .	mg
Hoffmann, Christian, Næstved . . . . .	mg+
Homann, Knud, Thisted . . . . .	mg÷
Olsen, Henning, Maribo . . . . .	mg
Pultz, Jørn . . . . .	mg
Rathje, Ole, Næstved . . . . .	mg+
Roslyng, Gert, Stege . . . . .	mg÷
Sebbelov, Claus, Aarhus . . . . .	mg+
Sørensen, Holger, Slagelse . . . . .	mg
Vibede, Henning, Nykøbing F. . . . .	g
Warburg, Bent, Vejle . . . . .	mg+
Andersen, Jørgen, Skagen . . . . .	g+
Balslev, Erik, Bramminge . . . . .	mg
Bruhn, August, Thisted . . . . .	mg+
Eskild, Allan . . . . .	mg
Hansen, Raider, Holbæk . . . . .	mg÷
Hyllemose, Niels, Assens . . . . .	g
Jensen, Egon, Nykøbing S. . . . .	mg
Mårtensson, Gunnar, Fredericia . . . . .	mg+
Nielsen, Erik, Faxe Ladeplads . . . . .	mg+
Poulsen, Flemming . . . . .	mg÷
Riisberg Jensen, Hans Aage . . . . .	mg+
Røjgaard Petersen, Toke, Skanderborg . . . . .	mg+
Sørensen, Johannes, Ruds-Vedby . . . . .	ug÷

*Efter Plan I (Linie B) bestod med Engelsk:*

Andersen, Grethe, Æbeltoft . . . . .	g
Hansen, Børge . . . . .	g+
Johansen, Jørgen, Holbæk . . . . .	mg
Pedersen, Annie, Odense . . . . .	mg÷
Bach, Jørgen, Hjørring . . . . .	mg÷
Henriksen, Erik . . . . .	g+
Knudsen, Jørgen, Svendborg . . . . .	g+
Petersen, Poul Bent, Holbæk . . . . .	mg
Sørensen, Gunnar, Samsø . . . . .	mg÷

*Efter Plan II (Linie C) bestod med Engelsk og Tysk:*

Arp, Anne-Lise . . . . .	mg
Carstens, Mogens, Hjørring . . . . .	mg+
Christiansen, Helge . . . . .	mg
Frederiksen, Folmer, Hammerum . . . . .	mg+
Green-Nielsen, Birgit . . . . .	g+
Holgersen, Ellen . . . . .	mg÷
Jensen, Grethe . . . . .	mg
Mortensen, Vagn Mohr, Færøerne . . . . .	mg
Nørbjerg, Per . . . . .	mg
Ramhøj, Poul . . . . .	g+
Steenberg, Birgitte . . . . .	mg
Truelsen, Jørgen . . . . .	mg÷
Øhrberg, Ebba Trolle . . . . .	mg÷
Bast, Preben . . . . .	g+
Berner, Elisabeth, Gram . . . . .	mg÷
Birkelund Sørensen, Sigrid . . . . .	ug÷
Boserup, Carin . . . . .	mg÷
Bøgh-Hansen, Aja . . . . .	mg
Christiansen, Tage Møller, Aulum . . . . .	mg
Hansen, Tove . . . . .	mg÷
Havemark, Betty . . . . .	mg+
Larsen, Jenny, Værsløv . . . . .	mg+
Laursen, Grethe, Rindsholm . . . . .	mg÷
Nielsen, Johannes, Kerteminde . . . . .	mg
Norberg, Karen, Odense . . . . .	mg
Schulenburg, Anny . . . . .	mg
Skovgaard, Inge . . . . .	g+
Christoffersen, Minna . . . . .	g
Kleis, Margrethe . . . . .	mg
Rebien, Mogens, Oreby pr. Vedde . . . . .	mg+
Reumert, Johannes . . . . .	g+
Ruben-Larsen, Alice . . . . .	g+

*Efter Plan II (Linie B) bestod med Engelsk:*

Bidstrup, Bodil, Rønne . . . . .	g+
Botved, Sven . . . . .	g
Hoffmeyer, Erik . . . . .	mg÷
Jakobsen, Bent . . . . .	mg÷
Nicolaisen, Ib, Maribo . . . . .	g+
Simonsen, Knud . . . . .	mg÷
Bøggild, Agnethe, Holstebro . . . . .	g
Evensen, Anne-Margrethe . . . . .	mg÷
Olsson, Bengt . . . . .	mg÷

Sigurd Hansen, Leif, Roskilde . . . . . mg ÷  
 Skovbogaard Olsen, Jens . . . . . mg ÷

*Efter Plan II (Linie B) bestod med Tysk:*

Sørensen, Lizza . . . . . g +

*Efter Plan III (Linie B) bestod med Engelsk:*

Andersen, Anders, Ærøskøbing . . . . . mg ÷  
 Gøttsche, Kenno, Helsingør . . . . . g +  
 Helmersen, Hans, Ringsted . . . . . ug ÷  
 Henriksen, Jacup, Færøerne . . . . . mg ÷  
 Jensen, Grethe, Næstved . . . . . mg  
 Johansen, Erik . . . . . g  
 Petersen, Svend Aage, Viskinde . . . . . mg  
 Serlev, Mogens . . . . . mg ÷  
 Ravn Sørensen, Aage, Ødis . . . . . g  
 Svendsen, Jens, Slangerup . . . . . mg  
 Bechgaard, Jørgen . . . . . mg ÷  
 Christensen, Jørgen . . . . . mg ÷  
 Tåning Hansen, Lars, Vejle . . . . . mg ÷  
 Haslund, Mogens . . . . . mg ÷  
 Jørgensen, Erik . . . . . mg +  
 Lyngs Hansen, Aage, Odense . . . . . mg ÷  
 Steffensen, Sigfred . . . . . g +  
 Sørensen, John . . . . . mg ÷  
 Tornvig Jensen, Thomas, Brande . . . . . mg ÷  
 Abraham, Inge . . . . . mg ÷  
 Fehr, Mogens, Nyborg . . . . . g +  
 Hansen, Bodil . . . . . g  
 Jensen, Carl Johan, Præstø . . . . . mg  
 Johansen, Jørgen, Terslev pr. Haslev . . . . . mg  
 Larsen, Herluf, Vemb . . . . . mg  
 Nicolaisen, Andreas, Vemb . . . . . mg +  
 Pedersen, Gunnar, Rønne . . . . . mg ÷  
 Schmidt, Peder, Bramminge . . . . . mg ÷  
 Wienberg, Bengt, Lillerød . . . . . mg  
 Bagge Juul, Sigurd, Landet . . . . . mg  
 Dam, Egon, Ydby St. . . . . g +  
 Søegaard, Curt . . . . . mg ÷  
 Thomsen, Verner, Kr. Stillinge . . . . . g +  
 Brandt, Erik, Nyk. M. . . . . g  
 Juhl Sørensen, Aage, Nyk. S. . . . . mg  
 Larsen, Kaj Kromann, Spodsbjærg . . . . . mg

## HANDELSHØJSKOLEN I KØBENHAVN

Handelshøjskolens Studieplan omfatter følgende Studier af Interesse for Dimittender med Handelseksamen:

Det erhvervsøkonomiske Grundstudium (Dagstudium paa  $2\frac{1}{2}$  Aar eller Aftenstudium paa  $4\frac{1}{2}$  Aar). For at blive optaget under dette Studium kræves Handelseksamen med 2 Sprog med mindst mg÷ i Bogføring og hvert af de to Sprog samt 2 Aars Praksis.

De erhvervsøkonomiske Specialstudier (4-aarigt Aftenstudium). Optagelsesbetingelserne er de samme som til Grundstudiet. For at blive optaget under Specialstudierne Bankvæsen og Forsikring kræves tillige henholdsvis Bankeeksamen eller Forsikringseksamen fra Købmandsskolen.

Forberedelsen til Den tresproglige Korrespondentprøve (2-aarig Dagskole). De, der har bestaaet Handelseksamen, optages, saafremt de i Engelsk og Tysk har opnaaet mindst mg÷ ved Handelseksamen.

Forberedelsen til den eensproglige Korrespondentprøve (2-aarig Aftenskole). De, der har bestaaet Handelseksamen, optages, saafremt de i det Sprog, de vil studere, har opnaaet mindst mg÷ ved Handelseksamen.

---

### Elevforeninger.

Til Købmandsskolen er knyttet følgende Foreninger, som Dagskolernes Elever kan blive Medlemmer af:

*Købmandsskolens Elev-Samfund*, der blev stiftet den 7. Marts 1909, har til Formaal at vedligeholde Forbindelsen mellem Købmandsskolen og dens tidligere Elever ude og hjemme. Dette gøres ved Udgivelse af et Blad samt ved Afholdelse af Diskussionsaftener, Klubaftener og selskabelige Sammenkomster. Elev-Samfundet ejer Sommerhuse paa Balka Strand paa Bornholm samt paa Solrød Strand og vil her kunne byde sine Medlemmer et billigt og fornøjeligt Ferieophold.

Ligeledes arrangerer Elev-Samfundet Udflugter og gennem sin Underafdeling „Rejseringen“ billige Sommerrejser til Ind- og Udlandet. Samfundet har i Øjeblikket ca. 1200 Medlemmer. Formand: Overassistent Helge Steenstrup.

Indmeldelser modtages paa Skolens Kontor.

Eleverne i Medhjælpereskolen har i det Aar, de gaar paa Skolen Adgang til at blive tilsluttet Elev-Samfundet gennem „K. E. S. Dagskoleforening“.

*Købmandsskolens Gymnastikforening* er stiftet 5. Oktober 1902. Foreningens Formaal er at fremme Interessen for Legemsøvelser blandt Skolens nuværende og tidligere Elever og derigennem styrke den unge Handelsstand til det daglige Arbejde. Medlemstallet er for Tiden ca. 1700. Formand: Fuldmægtig E. Rask.

Indmeldelser modtages paa Skolens Kontor.

*The Danish Ealing Club*, stiftet 1936, har til Formaal at holde Forbindelsen vedlige med Elever fra The Danish Merchant School i London. Der afholdes Foredrags- og Diskussionsaftener paa Engelsk. Formand: Repræsentant Knud Jeppsson.

Indmeldelser modtages paa Skolens Kontor.

## Udvalget til unge Handelsmænds Uddannelse i Udlandet.

Gennem ovennævnte Udvalg vil tidligere og nuværende Elever altid kunne faa Oplysninger om Ophold i Udlandet og efter Omstændighederne ogsaa faa anvist Stillinger. Udvalgets Sekretær er Kontorchef A. Nordqvist, der træffes daglig, Jul. Thomsens Plads 6<sup>1</sup>, Kl. 13—14 og Tirsdag og Torsdag Kl. 18,30—19,30.

## Fortegnelse over Studie- og Rejsestipendier, der kan søges af tidligere og nuværende Elever.

### Handelsstandens Rejseunderstøttelser.

Handelsstandens Stipendieudvalg bortgiver Rejseunderstøttelser fra forskellige Institutioner til dygtige, unge Handelsmænd til Erhvervelse af Kundskaber og Forbindelser saavel i Europa som i de oversøiske Lande.

Kortfattet Andragende om saadanne Understøttelser, stilet til Handelsstandens Rejsestipendieudvalg, skal være indsendt til Børskontoret inden 1. Marts. Skema udleveres paa Skolens Kontor.

## **Grosserer Holger Petersens Legat til Fremme af dansk Handel og Industri.**

Legatets Formaal er at fremme dansk Handel og Industri, særlig i Retning af Export.

Renterne af Legatkapitalen skal anvendes til Fremme af Legatets Formaal.

1) Enten til Rejseunderstøttelse til unge Handelsmænd til disses Uddannelse i Udlandet.

2) Eller som Understøttelse eller Laan til yngre Handelsfolk der sætter sig til Opgave at virke energisk og dygtigt for Salg af danske Fabrikata og Produkter til Udlandet.

Ansøgningsfristen udløber den 1. Marts (Bortgives af Grosserer-Societetets Komité).

## **Etatsraad Thomas Møllers Legat.**

Legatet bortgives til en yngre, hæderlig, dygtig og ubemidlet Handelsmand (Handelskontorist, Kommis, Bankassistent, Veksele-  
rermedhjælper eller Medhjælper i en Assuranceforretning), som er Søn af en københavnsk Borger, for at sætte vedkommende i Stand til under et mindst etaarigt Ophold i Udlandet at søge Uddannelse i derværende Forretninger eller Handelsskoler.

(Bortgives af Københavns Magistrat).

## **August Schades Legat for værdige og trængende unge danske Handelsmænd.**

Af dette Legat vil 2 Lodder, hver paa 400 Kr., der kan tilstaaes for en Tid fra 1 indtil 3 Aar, aarlig komme til Uddeling.

Legatet er bestemt for værdige, trængende unge danske Handelsmænd, fortrinsvis dem, som er hjemmehørende i København, til Hjælp for saadanne til at tilegne sig en videregaaende merkantil eller mere almindelig Uddannelse enten ved Deltagelse i Undervisningen ved herværende Handelsskoler eller ved Rejser til Udlandet for at opnaa eller tiltræde en allerede opnaaet Ansættelse i derværende Handelsforretninger eller paa anden Maade.

Ansøgninger herom, bilagt med Fødselsattest og Attest for Trang og Værdighed, kan indgives i Magistratens 1. Afdelings Legatkontor paa Raadhuset hver Søgnedag Kl. 10—15 inden 1. Marts.

## **Bankier Sophus Richard Triers Legat for trængende unge danske Handelsfolk.**

Legatet uddeles fortrinsvis til københavnske Handelsfolk, der har udvist særlig Energi i Bestræbelsen for at skaffe sig gode Kundskaber og Dygtighed i deres Fag.

Ansøgninger kan indgives i Magistratens 1. Afdelings Legatkontor paa Raadhuset hver Søndag Kl. 10—15 inden 1. Marts.

## **Laurits Andersens Fond.**

Fondet er oprettet i Henhold til afdøde Generaldirektør Laurits Andersens testamentariske Bestemmelser.

Ifølge den under 4. Marts 1931 af Ministeriet for Handel og Industri stadfæstede Fundats (Ministerialtidende B. Nr. 1 af 24. April 1931), skal Fondets aarlige Indtægter, hidrørende fra Udbyttet af en Kapital paa ca. 5 Millioner Kroner, anvendes til *Fremme af dansk Industri og Handel* — som er Fondets Hovedformaal — *Hjælp af syge og fattige Danske hjemme og ude.*

Bevillingerne til *sidstnævnte Formaal* vil ikke blive tildelt Enkeltpersoner, men stillet til Raadighed for danske velgørende Foreninger i Ind- og Udlandet.

Indenfor det anførte Arbejdsfelt virker Fondet *fortrinsvis* ved at støtte:

- a. Bestræbelser for en bedre Udnyttelse af vore Erhvervskilder.
- b. Tekniske og videnskabelige Undersøgelser og Forsøg, der tager Sigte paa eller indebærer Muligheder for produktionsmæssige Fremskridt.
- c. Prøvelse af Opfindelsers eller Fremstillingsmetoders praktiske Værdi.
- d. Studier af praktiske erhvervsmæssige Problemer af almindelig Natur.
- e. Undersøgelse af fremmede Afsætningsmarkeder og disses Bearbejdelser for Indførsel af danske Varer.
- f. Unge Ingeniørers, Teknikeres og Økonomers forretningsmæssige Uddannelse ved Studierejse eller praktisk Virksomhed i Udlandet. I begrænset Omfang kan der endvidere ydes Støtte til *unge Handelsmænd*, Ingeniører, Teknikere og Økonomer, der søger faglig Uddannelse ved Ophold i Udlandet.

Ansøgninger om Understøttelse af Fondets Midler indsendes indtil videre to Gange om Aaret *senest den 1. Marts* og *den 1. September* (for Ansøgere boende uden for Europa senest den 1. April og den 1. Oktober) til Fondets Kontor, Vestre Boulevard 18, København V. Udbetaling af bevilgede Understøttelser finder Sted henholdsvis i *Juli* og *Januar* Maaned. *Ansøgningsskemaer anvendes ikke.* Ansøgninger maa indeholde Oplysninger om eventuel fra anden Side modtaget eller ansøgt Støtte.

### **Otto Mønstedts Fond.**

Fondens Hovedformaal er at bidrage til Udvikling af Danmarks Handel og Industri, og de til Uddeling kommende Midler skal ganske særlig anvendes:

- 1) til *Hjælp til Uddannelse af velbegavede og uformuende unge Handelsmænd* og polytekniske Studerende og Kandidater, idet der saavidt mulig holdes Øje med, at Legatnyderne er flittige og arbejdssomme, saaledes at yderligere Støtte bortfalder, hvis disse Forudsætninger for Hjælpen ikke fyldestgøres.
- 2) til Uddannelse af Lærere ved højere Handelsskoler eller ved den Polytekniske Lærestalt, Danmarks tekniske Højskole og eventuelt ved Landets tekniske Skoler.
- 3) til Fremme og Udvikling af saadanne Planer eller Foretagender paa Handelens og Industriens Omraader, der af Fondens Bestyrelse maatte skønnes at kunne virke fremmende for Danmarks Handels- eller Erhvervsliv eller i øvrigt at kunne blive til Ære for Danmark.

(Der kan *ikke* af Fondens Midler anvendes noget som helst Beløb til Pensioner, almindelige Understøttelser eller Belønninger til Personer.)

Andragender om Tilskud af Fondens Midler maa udfærdiges paa Blanketter, som udleveres paa Købmandsskolens Kontor og i Fondens Sekretariat, Otto Mønstedts Plads 9<sup>3</sup>, København V, Kontortid 11—12. Ansøgningsfristen udløber den 1. Marts.

### **Reinholdt W. Jorck og Hustrus Fond.**

Fondens Formaal er at yde Støtte til videre Uddannelse og Dygtiggørelse af uformuende, yngre Mennesker inden for de Fag, der



efter Fondens Bestyrelses Skøn til enhver Tid har eller kan forventes at ville faa samfundsgavnlig Betydning og navnlig af yngre Handels- og Industrimænd.

I Henhold til § 14 i Fundatsen forventes det, at Ansøgere, som faar Støtte, helt eller delvis tilbagebetaler de modtagne Legater, saafremt Ansøgerens Kaar forbedres. Ansøgningsblanketter, som foruden paa Fondens Kontor, Vimmelskaftet 42 A, 4., København K., Kontortid: Mandag, Onsdag, Fredag Kl. 15,30—17, Telf. C. 2579, kan faas hos Grosserer Societetet, Industriraadet og Provinshandelskammeret, indgives senest 15. August til vedkommende Institution, hvorfra Ansøgningerne med Institutionens Indstilling sendes til Fondens Bestyrelse, som træffer Afgørelse. Bestyrelsen giver Meddelelse til Ansøgerne den 13. December.

### **William og Anna Evers Legat.**

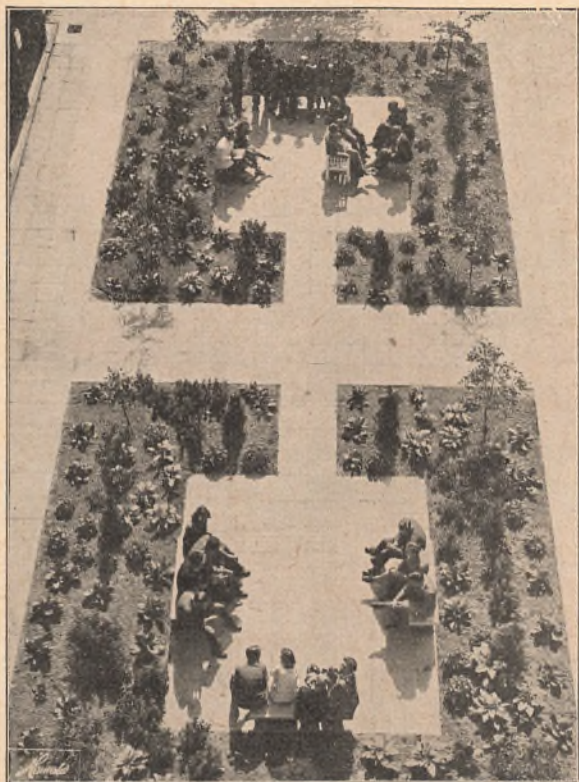
Fondens Hovedformaal er at bidrage til „Understøttelse og Uddannelse af ubemidlede unge Handelsmænd i deres Livserhvervs og Fremtids Interesse“. Legatportionerne gives som Regel kun for et Aar ad Gangen.

Ansøgningsblanketter faas ved Henvendelse til Handels- og Kontoristforeningens Direktion, Nørregade 9, K og indsendes inden 1. November. Eksamensbeviser, anbefalinger o. l. maa kun vedlægges i bekræftet Afskrift; for originale Dokumenter paatager Direktionen sig intet Ansvar.

### **Den jyske C. O.'s Handelsskolefond.**

Af Fondens Midler uddeles Understøttelse til mandlige udlærte Handelsmedhjælpere inden for Kolonialbranchen til et halvt eller helt Aars Kursus paa Handelsskole. Medlemmers Medhjælpere inden for de væsentligt bidragydende Foreninger har Fortrinsret. Nærmere Oplysninger faas ved Henvendelse til den jyske C. O.'s Formand, Købmand Chr. I. F. Schrøder, Aalborg.

---



Fra Haven.