



Danskernes Historie Online

Danske Slægtsforskeres Bibliotek

Dette værk er downloadet fra Danskernes Historie Online

Danskernes Historie Online er Danmarks største digitaliseringsprojekt af litteratur inden for emner som personalhistorie, lokalhistorie og slægtsforskning. Biblioteket hører under den almennyttige forening Danske Slægtsforskere. Vi bevarer vores fælles kulturarv, digitaliserer den og stiller den til rådighed for alle interesserede.

Støt Danskernes Historie Online - Bliv sponsor

Som sponsor i biblioteket opnår du en række fordele. Læs mere om fordele og sponsorat her: <https://slaegtsbibliotek.dk/sponsorat>

Ophavsret

Biblioteket indeholder værker både med og uden ophavsret. For værker, som er omfattet af ophavsret, må PDF-filen kun benyttes til personligt brug.

Links

Slægtsforskeres Bibliotek: <https://slaegtsbibliotek.dk>

Danske Slægtsforskere: <https://slaegt.dk>

VEJLE
KOMMUNALE GYMNASIUM

1915—1940



VEJLE KOMMUNALE GYMNASIUM

1915—40



UDGIVET I ANLEDNING
AF
SKOLENS 75-ÅRS JUBILÆUM
23. AUGUST 1940



FORORD

Ved Rektor *Lars Nielsen*



SKOLENS HISTORIE 1915—40

Ved Rektor *Jakob Alsted*



VEJLE GYMNASIUM FLYTTER

Ved Rektor *Lars Nielsen*



ELEVFORTEGNELSE M. M.

Ved Lektor *J. Wesarg Steffensen*



TRYKT I

A/S SCHWEITZERS BOGTRYKKERI

VEJLE

FORORD

Ved Udsendelsen af dette Skrift, der udkommer i Anledning af Skolens 75 Aars Fødselsdag den 23. August og er tænkt som en Fortsættelse af den i Skolens Program for 1915 givne Redegørelse for Skolens første 50 Aar, takker jeg Rektor Jakob Alsted, der heri har fortsat Skolens Historie, og Lektor J. Wesarg Steffensen, som har gjort det store Arbejde at indsamle og ordne Oplysningerne om de sidste 25 Aars Studenter og 30 Aars Realister.

Da Rektor V. Kanaris-Klein i 1915 skrev sin Fortale, var det under det tunge Tryk, Verdenskrigen lagde paa alt og alle. Nu er Himlen igen fuld af mørke Skyer, men Skolens Styrelse vedtog at fortsætte de Byggeplaner, der var under Forberedelse, inden de verdenshistoriske Begivenheder for Alvor rykkede ind paa Livet af os, saa at vi endnu i indeværende Aar kan flytte ind i de nye Lokaler i Worsaaesgade.

Vi haaber, at Flytningen maa betyde, at vi, alt imens vi bevarer alle gode Traditioner fra Skolens første 75 Aar, bedre end før kan udøve vort Arbejde for at dygtiggøre de unge og opdrage dem til selvstændigttænkende og karakterfaste Mennesker.

Vejle, i Juli 1940.

LARS NIELSEN.

VEJLE KOMMUNALE GYMNASIUM

1915—1940¹⁾

Den Skolebygning, som indviedes 1. September 1894, og som for »Vejle Latin- og Realskole« betød et mægtigt Fremskridt, var bygget under Hensyn til de Krav, Datidens Skoleordning stillede. Skolen tog Eleverne i 10 Aars-Alderen, der var 2 Forberedelsesklasser, 4 Klasser med Latinere og Realister, som ved Slutningen af 4. Klasse tog »Fjerde Klasses Hovedeksamen« eller »Almindelig Forberedelseseksamen« (svarede til Nutidens »Præliminæreksamen« og — til en vis Grad — til Nutidens »Realeksamen«). Derefter kom der to Klasser med »sproglig-historisk studerende«; disse afsluttedes med Studentereksamen. Der var (i 1894) 89 Elever — deraf 29 udenbys —, som undervistes i 8 Klasser. Hele 2. Sal udgjorde Rektors Lejlighed; af Loftsværelserne hørte 2 til Rektors Lejlighed, 3 og et Køkken udgjorde Pedellens Lejlighed. Undervisningen foregik i Stueetagen og paa 1. Sal; der var Værelser til Naturhistorie, Fysik, Sang, Bibliotek, Lærerværelse og Rektors Kontor.

Almenskoleloven af 24. April 1903 ændrede dels de afsluttende Eksamener, dels selve Skolens pædagogiske Bygning: Den ene Forberedelsesklasse bevaredes (nedlagt 1922), fra 11 Aars Alderen gennemgik Eleven 4 Mellemkoleklasser, derefter en eenaarig Realklasse eller 3 Gymnasieklasser, der sluttede med Studentereksamen; dette er den endnu gældende Ordning. Den nye Skoleordning medførte nye Krav, ikke mindst fordi der i

¹⁾ Fortsættelse af Skolens Historie i Aarsskriftet for 1915; se ivoerigt Jakob Alsted: „Vejle Latinskole“ i Vejle Bys Historie 1927, S 202—10. — 1935 ændredes Navnet Vejle højere Almenskole til Vejle kommunale Gymnasium.

»Vejle højere Almenskole« — som Skolen nu kom til at hedde — indførtes baade nysproglig og matematisk-naturvidenskabelig Gymnasielinier, og i 1908 (den første Studentereksamen efter den nye Ordning afholdtes 1910) drøftedes Muligheden for at udvide Bygningen for at kunne indrette tidssvarende Fysik- og Kemi-lokaler; man fandt ikke nogen tiltalende Løsning af Spørgsmaalet, og Enden blev, at Rektor flyttede sit Kontor op paa et Loftsværelse, medens Sangundervisningen flyttedes ned i Gymnastiksalen; derved vandt man to Værelser og fik lidt Pusterum. I 1915 foretoges lidt Forbedringer indenfor de givne Rammer; men helt godt kunde det ikke blive, og 11. Juni 1918 noterer Rektor Kanaris-Klein i sin Dagbog, at Skoletilsynet (Skolekommission + Byraadets Skoleudvalg + 2 Forældrerepræsentanter, valgte af Byraadet) »var egentlig klar over, at vi inden ret lang Tid maatte have en ny Skole«. Men noget Skridt til Udførelsen af denne Tanke blev ikke gjort.

Efter Rektor Kanaris-Kleins Død 7. Maj 1923, medens Lektor Ishøj midlertidigt fungerede som Rektor, indgav Lærerkollegiet Andragende om, at den hidtidige Rektorlejlighed maatte blive stillet til Raadighed til Undervisningslokaler, og dette gik Byraadet ind paa. Derefter blev d. 16. Januar 1924 forelagt Skoletilsynet en af Lærerkollegiet godkendt omfattende Plan til Skolens Ændring; den blev ikke fulgt i sin Helhed af Byraadet, men det vedtoges at anvende indtil 6000 Kr. paa Forbedringer, og 28. Januar 1924 blev det fra begge Byraadsgrupper udtalt, at man ikke vilde kunne naa et tilfredsstillende Resultat ved at lappe paa den nuværende Skolebygning, men maatte begynde at bygge inden 3 Aar. Dette blev dog ikke til noget; man nøjedes med mindre, dog ingenlunde uvæsentlige Forbedringer: Forbedrede Toiletforhold og Cykleforhold (1926), nye Skoleborde, Fliser paa hele Skolepladsen, forøgede Tilskud til Undervisningsmidler, Forbedringer af Gymnastiksalen (1929), Centralvarme, Baderum ved Gymnastiksalen, gennemført W.C.-Ordning, Flytning af Kontoret, Indretning af et nyt Klasseværelse m. m. (1931), Legepladsens Udvidelse med det halve af Buerne under Højbanen (1934), Forbedring af Forholdene i Naturhistorieklassen og Geologiklassen (1937).

Naar Tanken om en ny Skolebygning, der svarede til Nutidens Krav, stadig er levende, skyldes dette flere Grunde:

1) En ny Skole vilde kunne rumme flere Elever uden at kræve Ansættelse af flere Lærere. Den nuværende Bygning var beregnet til i hver af de mindre Klasser at rumme indtil 24 Elever, i de ældre Klasser indtil 16; det gælder stadig, at der kun er indtil 24 i Mellemklasserne, medens man — naturligvis af økonomiske Hensyn — i 1921 for Gymnasielklassernes Vedkommende gik over til at lade dem rumme saa mange Elever, som der overhovedet kunde blive Gulvplads til, i de største Rum (Klasseværelserne er af forskellig Størrelse) indtil 20, hvilket bl. a. medførte, at der blev et mindre Kvantum Luft til hver Elev. I en ny Skole burde der være Plads til 30 Elever i hver Mellemklasse, 24 i Realklassen og hver Gymnasielklasse, ialt 288.

2) Skolen savner en hel Del Specialklasser, som findes i moderne Skoler, saaledes bl. a. et Par Rum til Kemi, Tegnestue, Haandgjerningsværelse, Læsestue (noget, som synes at have store Fremtidsmuligheder), Sløjdlokaler og en Gymnastiksal til Pigerne.

3) Skolen ligger paa et Sted, hvor der er en hel Del forstyrrende Uro, selv om Jernbanens Omdannelse til Højbane og de tilstødende Gaders Asfaltering har afhjulpet en Del af de værste Ulemper.

Ligesom det gentagne Gange har været paa Tale at søge opført en ny Skolebygning, har det ogsaa flere Gange været drøftet, om og paa hvilken Maade man skulde søge at faa Skolen gjort til Statsskole, saaledes som det er sket med flere private og kommunale Gymnasieskoler. Det vilde bl. a. være af Interesse for Byen at blive fri for de stadige Svævinger i dens Udgifter til Skolen, og paa et Tilsynsmøde 28. Maj 1920 var der Tale om at ansøge Staten om at overtage den. Hvorvidt der blev gjort noget Forsøg i den Retning, er mig ukendt. Atter i 1924 var Spørgsmaalet under Drøftelse, og 18. Februar 1926 holdtes der paa Foranledning af Kammerherre, Amtmand Valløe et Møde mellem Repræsentanter for Amsraad og Byraad om Sagen, men Byraadets Repræsentanter stillede sig køligt til Foretagendet, og der blev intet foretaget. Senere er Sagen atter bleven taget op, og Byrådet har ansøgt Staten om Overtagelse af Skolen, hvorefter Undervisnings-

ministeriet har tilstillet Udvalget angaaende Statens Gymnasieordning denne Ansøgning til Erklæring (Vejle Amts Folkeblad 15. Januar 1938), og derved er det hidtil blevet, saa vidt mig bekendt.

Da Lærerne ved Lov af 28. Juni 1920 (og 28. April 1931) samt Skoleplan af 28. Februar 1921 har faaet Statsskolens Lønninger, har de for saa vidt ingen Interesse af at komme under Staten. Derimod vilde Forældrene være stærkt interesserede i at faa Skolepengene beregnede efter Statsskolens Regler, nemlig efter Forældrenes økonomiske Evner. I Statsskolen er det for Tiden (10. Oktbr. 1939) saaledes, at der af en Skatteindtægt under 3050 Kr. intet betales i Skolepenge; for Folk med højere Indtægter stiger Skoleafgiften i Forhold til disse, i Mellemskolen fra 2,50 Kr. til 17,50 Kr. maanedlig (det sidste for Indtægter paa 16,050 Kr. og derover), i Realklassen og Gymnasieklasserne fra 3,75 Kr. til 20 Kr. maanedlig, medens Skolepengene i Vejle Gymnasium er: Mellemskolen 16 Kr., Realklassen 20 Kr., Gymnasiet 22 Kr., dog saaledes, at Elever i Gymnasieklasserne, der har gennemgaaet Folkeskolens 4 og den kommunale Mellem- og Realskoles 4 Klasser, uden Hensyn til Forældrenes Indtægter alle faar Friplads straks, medens der for alle de andre Elever kun er 13 Fripladser (samt ca. 12 Amtsstipendier à 72 Kr. aarlig) til Raadighed. Det kan næppe bestrides, at Statens Betalingsregler er mere rationelt demokratiske end Byens, og to Gange (i 1932 og 1934) har det fra Skolen været foreslaaet at indføre dem ved denne, først (i 1932) som Regler for hele Skolen, dernæst (i 1934) blot for Gymnasieklasserne, det sidste ud fra den Betragtning, at Forældrene for Mellem- og Realklassernes Vedkommende havde frit Valg mellem ialt 4 Skoler i Byen (to private, to kommunale), medens de for Gymnasieklassernes Vedkommende intet Valg havde. Begge Gange strandede Forslaget, navnlig paa Grund af den Udgift, det vilde medføre (i 1932 anslaaet til ca. 14,000, i 1934 til ca. 7000 Kr.).

Hvad Lærerpersonalet angaar, har de forløbne 25 Aar bragt betydningsfulde Forandringer. I 1916 indgav Lærerne ved alle de daværende kommunale Gymnasieskoler Ansøgning til Ministeriet om dettes Godkendelse af Betegnelsen »Adjunkt«; dette blev for-



Vejle kommunale Gymnasium 1893-1940



modentlig af en Del Mennesker anset for et lidt komisk Udslag af »honet Ambition«, men i Virkeligheden betød det, at vi ønskede et Uåtryk for, at man fra Statens Side betragtede os som faglig og pædagogisk ligestillede med Statsskolens Lærere, hvilket maatte være ået første Skridt hen imod økonomisk Ligestilling. Ansøgningen blev imødekommet. Samme Aar stiftedes »de kommunale Gymnasieskolers Lærerforening« med det Formaal at arbejde hen til fuld økonomisk Ligestilling med vore Kolleger i Statsskolen, og dette Maal naaedes i alt væsentligt ved de ovenfor omtalte Love (28. Juni 1920 og 28. April 1931) samt ved Skoleplanen af 1921, der bl. a. oprettede 5 Lektorembeder ved Skolen.

En betydningsfuld Ændring m. H. t. Lærernes Udnævnelse skete ved Lov af 20. Maj 1933, idet Kaldsretten overgik fra Skoleinspektionen til Byraadet, dog under en vis Kontrol fra Staten; Rektor udnævnes som tidligere af Kongen. Samtidig ophævedes det ovenfor omtalte Tilsynsraad, der erstattedes af Skolekommissionen; i Stedet for åe to af Byraadet udpegede Forældrerepræsentanter i Tilsynsraadet oprettedes et Forældreråd paa 3 Medlemmer, valgte af Forældrene; dette bortfaldt paa Grund af ringe Valgæltagelse 31. Maj 1938. Det havde forøvrigt Mulighed for at blive en for Skolen nyttig Institution gennem et godt og forstaaende Samarbejde med Skolen gennem Rektor og ået ved ovenomtalte Lov oprettede Lærerråd.

Det vil forstaaes, at de forløbne 25 Aar har været fulde af Uro og Spænding, hvad åe materielle Betingelser for Skolearbejdet angaar. Derimod har ået været en rolig Tid, hvad ået rent undervisningsmæssige angaar; i denne Henseende har Skolen delt Skæbne med hele ået øvrige Gymnasieskolevæsen. Der er prøvet forskellige Former for Karaktergivning, og der er foretaget forskellige Ændringer af Undervisningsstof, Eksamens Omfang og Form, saaledes navnlig ved åe i 1935 truffne Bestemmelser, alt sigtende mod ået Maal at udvikle Elevens Evne til Selvarbejde. Et vist Maal af Kundskaber og Færdigheder er af uomtvistelig Betydning åels for Elevens Eksamen, åels for hans senere Arbejde; men ået gamle Ord, at »Kundskab er Magt«, maa forstaaes saaledes, at Kundskaberne er nyttige Arbejdsredskaber for åen, der forstaaer at bruge dem, og at ået derfor ikke blot kommer an

paa, at man har dem, men i endnu højere Grad paa, hvorledes man har erhvervet sig dem, om det er sket ved uselvstændig efterlignende Optagelse eller under selvstændigt Forstandsarbejde. Som der staar i et af de Vers, der synges ved Aarsafslutningen:

*Ske det kan engang i Tiden,
før vi ser os for,
at den meste Skoleviden
er ej længer vor.
Men de faste Arbejdsvaner
og de klare Tankebaner,
alt det bedste, Skolen giver,
i vort Eje bliver.*

JAKOB ALSTED.

VEJLE GYMNASIUM FLYTTER

Skolekommissionen har i de senere Aar vist megen Forstaelse af de Vanskeligheder, den gamle Skolebygning bereder vort Arbejde, og man har gentagne Gange udtalt Ønsket om at skaffe os bedre og mere tidssvarende Lokaler. Kort efter, at Rektor J. Alsted havde skrevet foranstaaende, viste der sig pludselig en Mulighed for en økonomisk overkommelig Løsning.

I Efteraaret 1939 besluttede Skolebestyrerinde Gerda Møller at nedlægge sin private Mellem- og Realskole i Worsaaesgade ved Skoleaarets Udgang, og dermed begyndte paa Borgmester N. P. Jensens Initiativ de Drøftelser, som resulterede i, at Byraadet i Foraaret 1940 vedtog at erhverve hendes i 1932 opførte Bygninger m. m. og tillige at købe en tilstødende Grund til Opførelse af en Bygning, der kunde rumme de fornødne Særklasser. Det vedtoges ogsaa at antage Arkitekt Frits Jensen, som har tegnet Gerda Møllers Skole, til at udarbejde Planer og Overslag til Indretning af denne til Gymnasium.

Efter en Række Forhandlinger bl. a. med Undervisningsinspektør, Dr. Højberg Christensen og dennes faglige Medhjælpere, Faglærerne og Lærerraadet o. s. v. kom vi saa vidt, at Skolekommissionen kunde fremsende Arkitektens Forslag til Byraadet, som i et Møde den 21. Maj vedtog at udbyde Arbejdet i Licitation.

I store Træk gaar Planerne ud paa følgende: I Hovedbygningen, i hvilken der i det hele foretages relativt smaa Ændringer, indrettes i Stueetagen et Lærerværelse — $11 \times 4,4$ m — og Skolens Kontor med et Forrum.

Paa 1. og 2. Sal bevares de 10 almindelige Klasseværelser næsten uændret. Vel er disse ikke saa rummelige, som man kunde ønske, men maa dog kunne betegnes som forsvarlige. I 4 af dem er der Plads til 30 Elever, i de øvrige til 24. Arealet er fra 38,74 til 33,67 m², saaledes at selv de mindste af disse er større end de to største, vi har nu, og samtlige Klasser har en mere hensigtsmæssig Form og bedre Tavle- og Lysforhold.

Paa 3. Sal indrettes en ny Klasse, medens en Særklasse lægges til Salen, der derved bliver ca. 19×6 m, altsaa mere end dobbelt saa stor som den, vi nu har. I Kælderen indrettes en Sløjdklasse med tilhørende Oplagsrum.

Gymnastiksalen bruges uændret; men der tilbygges et Redskabsrum og indrettes endnu et Omklædningsrum, ligesom Badeindretningen udvides.

Tilbage er alle de Specialklasser, som den moderne Undervisning og da ikke mindst Gymnasiets kræver. Disse faar Plads i en ny Bygning, som dels fortsætter i Flugt med Gymnastiksalen, dels ligger parallelt med Hovedbygningen. I de høje Kældre faar vi bl. a. en Frokostsstue, som kan rumme ca. 130 Elever. Her indrettes ogsaa Plads til over 100 Cykler, og endelig er der Toiletter for Drengene og Piger.

Hele Stueetagen er indrettet til Gymnasiets Fysik- og Kemiundervisning: et stort Laboratorium — 9×8 m — med 12×2 Pladser til Øvelser. I det tilstødende Lokale — 6,9×7,5 m — anbringes den fysiske Samling. Kemilokalet er 8×7,5 m, og desuden er der et Lokale til Lysforsøg — 3×4,1 m — og et til Lærerenes Forberedelse af Forsøg: 4,1×4,5 m, ialt over 200 m², medens vi nu har ca. 75 m².

Paa første Sal er der et stort Lokale — 9×8 m — til Mellemskolens Fysik samt til biologiske Øvelser med 15×2 Arbejdspladser. Ved Siden af ligger en Naturhistorieklasse — 8×7,5 m —, der tillige er beregnet til Mellemskolens fysiske Demonstrationer. Endvidere er der et Lokale til de Dele af Samlingerne, der ikke maa opstilles i klasserne, samt til Lærernes forberedende Arbejder — 3×7,5 m — og en Geografiklasse — 8×7,5 m. Saaledes faar Naturhistorie og Geografi ialt over 200 m², medens de nu har 50 m². I saa vid Udstrækning som muligt er der overalt taget Hensyn til Fagenes specielle Krav.

I Tagetagen er der en Platform til Undervisning i Astronomi, og her indrettes ogsaa Bolig til Pedellen.

Yderligere faar vi en rummelig Læsesal — 9×8 m —, beregnet ogsaa til Laboratorieøvelser i Historie, Dansk og Fremmedsprog.

Vel er Udarbejdelsen af alle Planer foregaaet under Højtryk og i Løbet af relativ meget kort Tid, og der er intet Steds ofret noget paa Prunk og Pragt; men overalt har vi faaet Lov at bygge, som de faglige Medhjælpere har krævet, resp. kunnet godkende det, og som de Faglærere, der skal arbejde i de nye Lokaler, har ønsket det. Det er derfor mit bestemte Indtryk, at vi faar fortrinlige Særklasser, og jeg vil gerne benytte Lejligheden til at takke Borgmesteren, Skolekommissionen (Formand: Redaktør Hans Nielsen) og hele Byraadet for den Imødekommenhed, der er vist os, Faglærerne, der har gjort et meget stort Arbejde, og da ganske særlig Lektor Baark, som ogsaa udenfor sit Fag i alle Spørgsmaal har været mig til stor Hjælp, og Arkitekt Frits Jensen, der sammen med sin Søn, Arkitekt Reinhold Jensen, under Udarbejdelsen af Planerne altid har været meget lydhøre overfor vore Ønsker og har fundet en god Løsning paa undertiden meget vanskelige Opgaver.

6. Juli 1940.

LARS NIELSEN.

LÆRERKOLLEGIET 1915—40

SKOLENS REKTORER I 75 AAR

H. A. Krarup, cand. philol. 1865—1900. Død $\frac{2}{6}$ 1911.

V. Kanaris-Klein, cand. philol. $\frac{1}{8}$ 1900, Død i Embedet $\frac{7}{5}$ 1923.

Jakob Alsted, cand. teol. & mag., $\frac{1}{8}$ 1923— $\frac{30}{6}$ 1936.

Lars Nielsen, cand. mag. $\frac{1}{7}$ 1936.

LÆRERKOLLEGIET I 1940

Rektor:

Nielsen, Lars, cand. mag. Ansat $\frac{1}{7}$ 1936.

Lektorer:

Baark, Georg, Lærereks. Ans. 1907, Adjunkt 1916, Lektor 1920.

Jørgensen, Alfr., cand. mag. Lektor $\frac{1}{1}$ 1929.

Steffensen, J. Wesarg, cand. mag. Adjunkt 1920, Lektor 1934.

Steen Nielsen, K., cand. mag. Adjunkt 1925, Lektor 1937.

Laursen, A. C., Lærereks., cand. mag. Adjunkt 1928, Lektor 1936.

Adjunkter:

Frederiksen, K. G., Lærereks., cand. mag. Adjunkt 1930.

Diemer, P. A., cand. mag. Adjunkt 1933.

Okholm, E., Frk., cand. mag. Timelærer 1931, Adjunkt 1934.

Scheel Meyer, J., cand. mag. Adjunkt 1934.

Atke, Svend, cand. mag. Adjunkt 1936.

Hansen, Poul, cand. mag. Timelærer 1934, Adjunkt 1937.

Andre Lærere:

Mouritzen, L. P., Lærereks., cand. phil. Ansat 1930.

Timelærere:

Magelund, cand. mag. Ansat 1937.

Lind, J., Fru, Gymnastiklærerinde. Vikar 1933, ansat 1934.

FHV. LÆRERE VED SKOLEN

- Jensen, B. M.*, cand. phil. Ansat 1888, Adjunkt 1916, Lektor 1920, Afsked 1937, † 1939.
- Olesen, R.*, cand. phil. & exam. polyt. Ansat 1890, Adjunkt 1916, Lektor 1920, Afsked 1925.
- Ishøj, Chr.* Ansat 1896, Adjunkt 1916, Lektor 1920, kst. Rektor $7/5$ — $31/7$ 1923, Afsked 1933, † $17/7$ 1936.
- Orluf, Fr.*, cand. mag. Ansat 1899, Adjunkt 1916, Lektor 1920. Afsked 1934.
- Wolff, B.*, Fru. Ansat 1902, Adjunkt 1916, Afsked 1928, † 1940.
- Herskind, Joh.*, cand. teol. Ansat 1903, Adjunkt 1916, Lektor 1920, Afsked 1921. Præst i Varde, Klim og Mariager, † 1931.
- Lauritzen, V.*, cand. mag. Ansat 1908, Adjunkt 1916, Lektor i Haderslev 1920, Rektor i Herning og Roskilde.
- Sigtryggsson, S.*, cand. mag. Ansat 1911, Adjunkt i Viborg 1915, Lektor i Sønderborg og ved Vestre Borgerdyd, Rektor i Lyngby 1940.
- Bondo, E.*, cand. mag. Ansat 1915, Adjunkt 1916, Helsingør 1920, Lektor s. St.
- Toies, L. J.*, cand. mag. Adjunkt 1920—27, Adjunkt og Lektor ved Frederiksborg Statsskole 1927—37, Rektor i Struer.
- Hansen, H. J.*, cand. mag. Adjunkt 1920, † $15/2$ 1934.
- Reinvaldt, P.*, cand. mag. Adjunkt 1920, Lektor 1925, † $20/11$ 1928.
- Nielsen, N. C.*, cand. mag. Adjunkt 1920—22, Lærer ved forsk. Skoler i Kbhvn.
- Hansen, Aase, Frk.*, cand. mag. 1922—24 Lærerinde ved Realskole, Forfatterinde.
- Olrik, A. M.*, Fru. Adjunkt 1924, Lektor 1933, † $11/9$ 1935.
- Carstensen, H. P.* Dr. 1924—25, Lærer ved Oberrealschule i Niebüll.
- Nielsen, Axel*, Lærereks. 1925—30, Seminarielærer i Haderslev.
- Treschow-Lund, M.* Adjunkt 1928— $31/12$ 1929, Adjunkt ved Frederiksberg Gymnasium, † 1931.

Som T i m e l æ r e r e :

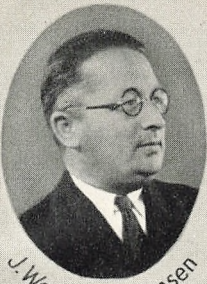
- Frk. *Asta Juel Jensen* 1914—16; Frk. *D. Guldmann* 1916—18; Frk. *J. Søndergaard* 1918—20; Fru *Dethlefsen* 1920—28; cand. teol. *Buchhave* 1921—22; Kommuelærer *Osvang* 1922—23; Sognepræst *Joh. Geismar* 1923—30 †; Frk. *Hilde Jensen* 1928—31; Fru *M. Jepsen* 1931—34; Overlærer *O. Andersen* 1935—38.

Som Vikarer:

Provst *Christensen* 1916; cand. mag., Bibliotekar *Hønegaard Lassen* 1916; Fru Adjunkt *Lauritsen* 1916; Frk. *Kanaris-Klein* 1916; Frk. *Karen Bardenfleth* 1915; cand. mag. *Højberg Pedersen* 1927—28; Lærer *Aastrup* 1927—28; cand. mag. *Nørregaard*; cand. mag. *Schau*; Fru *Wodstrup Nielsen*; Lærer *Nygaard Hansen* 1928; Fru *B. Nielsen* 1929; cand. mag. *Flemming Hansen*; cand. phil. *Børge Laursen* 1930; stud. mag. *Schmidt* 1930; Fru *Th. Alsted* 1931; cand. mag. *Aage Lund*; Lærer *C. Christensen* 1934; Fru Lektor *Laursen*; cand. mag. Frk. *Petersson* 1935; cand. mag. *K. Pedersen* 1935—36; cand. mag. *G. Sandfeld* 1937 og 1938; cand. mag. *A. Rasmussen* 1937; cand. mag. Fru *Ruth Madsen*; cand. mag. *Vaaben* 1939; cand. mag. Frk. *B. Mense* 1939—40.

VEJLE BYRAADS SKOLEKOMMISSION 1940

Landsretssagfører *J. V. Kirk*.
Overassistent *Villy Mortensen*.
Redaktør *Hans Nielsen* (Formand).
Formand *Willy Sorensen*.
Købmand *Th. Westergaard*.



J. Wesarg Steffensen



Georg Baark



Alf. Jørgensen



K. Steen Nielsen



A. C. Laursen



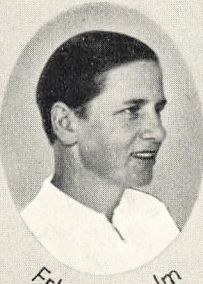
Rektor Lars Nielsen



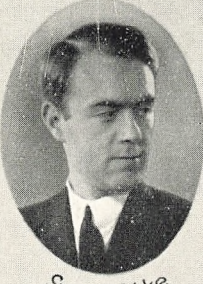
P. A. Diemer



K. G. Frederiksen



Frk. E. Okholm



Svend Atke



I. Meyer



STUDENTERNE FRA 1914—1939

Studentereksamen afholdtes første Gang 1884.

I Tidsrummet 1884—1914 dimitteredes 177 Studenter (se Aarskriftet 1915). I de følgende 26 Aar dimitteredes 526, saaledes at Skolen med 1940-Studenterne ialt har dimitteret 703 Studenter. Før 1914 gennemsnitlig 5,9, efter 1914 gennemsnitlig 20,2 aarlig.

Efterfølgende Fortegnelse over Studenter 1914—1939 er en Fortsættelse af Fortegnelsen fra 1915. Med Hensyn til Studievalg og Livsstillinger bemærkes følgende Fordeling:

Teologi 24 (12 Præster, 3 anden Virksomhed, 9 stud.).

Medicin 60 (2 Overlæger, 35 Læger, 23 stud.).

Jura 36 (10 Embedsmænd, 3 anden Virks., 5 stud.).

Polyteknik 38 (30 Civilingeniører, 3 and. Virks., 5 stud.).

Skoleembedseks. 26 (10 Gymnasieskolen, 6 anden Virksomh.
10 stud.).

Cand. polit. 4, stud. polit. 2.

Pharmaci 20 (7 Apotekere, 1 anden Virks., 12 stud.).

Dyrlæger 5, 1 studerende.

Tandlæger 19, deraf 3 studerende.

Cand. phil. 5, andre studerende 7.

Seminarium 42 (36 Kommunelærere, 6 under Udd.).

Handelsvirksomhed 45, deraf 12 i ledende Stillinger.

Bibliotek 13, Journalistik 11, deraf 3 Redaktører.

Landbrug 11, Assurance 3, kommunale Embedsmænd 7.

46 i forskellige andre Stillinger.

Af de kvindelige Studenter (141) er 55 gift og uden selvstændig Virksomhed; de gifte, der har beholdt deres Stilling, er medregnet ovenfor.

Af de 518 Studenter vides intet om 19, og 19 er døde i Aarenes Løb.

1914

s.

- † *Eggers, Sigård v.*, f. i Uldum $\frac{5}{3}$ 1895, opt. Aug. 1910, stud. med. Død 1921.
- Haastrup, Bertho*, f. i Vejle $\frac{16}{9}$ 1896, opt. Aug. 1906; cand. jur. 1921. Sagfører i Viborg, Odense, Vejle. Landsretssagf. i Toftlund.
- Jespersen, Christian*, f. i Kragelund $\frac{19}{3}$ 1896, opt. Sept. 1907; cand. phil., Journalist, Redaktør af Morsø Folkeblad, $\frac{1}{1}$ 39 Nakskov Tidende, $\frac{1}{1}$ 40 Roskilde Dagblad.
- Kølln, Vilh.*, f. i Vejle $\frac{17}{6}$ 1896, opt. Aug. 1911. Tandlægeeks. Praktiserer i København.
- Lunding, Anna*, f. i Vejle $\frac{16}{6}$ 1896, opt. Aug. 1911; cand. phil. 1915. Studieophold i London. Gift med Juveler K. Uhrenholdt, København.
- Kunow, Niels Sundbjerg* (tidl. Nielsen), f. i Vejle $\frac{22}{8}$ 1896, opt. Aug. 1911; cand. theol. 1922. Københavns Kommunebiblioteker 1923, Kredsbibliotekar i Sundby 1926, paa Østerbro 1929.
- Paulsen Peter*, f. i Vejle $\frac{13}{2}$ 1896, opt. Aug. 1911. Studerede Teologi, men maatte opgive paa Grund af Svagelighed. Partikulier i Vejle.
- Schjøth, Hans Chr.*, f. i Vejle $\frac{26}{5}$ 1896, opt. Aug. 1906. Uddannet i England ved Handelen. Deltog i Verdenskrigen. London 1919—22, Siam 1922—27. Fabrikant i London.
- Vestergaard, Jens Eskesen*, f. i Ørum $\frac{31}{5}$ 1896, opt. Aug. 1908. Lægeeks. 1925. Læge bl. a. i Holbæk, Odense, Refsnæs, Vejle (1931—33), nu Nordby paa Fanø.

m.

- Andersen, Caspar P. A. C.*, f. i Vejle $\frac{20}{5}$ 1896, opt. Aug. 1906. Tømmerhandlerlære. $\frac{1}{9}$ 1914 Bogholder i Faderens Forretning. 1932 Direktør for A. S. Johan Andersens Trælastforretning.
- † *Andersen, Svend*, f. i Vejle $\frac{25}{9}$ 1895, opt. Aug. 1911. Cand. polyt. 1920. Firmaet Højgaard og Schultz Sept. 1923, Chef for Tegnestuen 1931. Død $\frac{22}{12}$ 1936.

- Boye, Julius*, f. Haughus $^{29}/_{11}$ 1895, opt. Aug. 1908. Elev og Forvalter paa forskellige større Gaarde. 1924 Bestyrer paa Abildgaard, overtog Gaarden 1936.
- Bruun, Georg*, f. i Vejle $^{11}/_{10}$ 1896, opt. Aug. 1908. Prokurist i Bordeaux, København, Buenos Aires. 1933 Prokurist i A. S. Andersen & Bruuns Fabriker, Kbhvn. Direktør s. St.
- Hansen, Hans Schmidt*, f. i Højen $^9/_5$ 1895, opt. Aug. 1909. cand. polyt., Civilingeniør. Landmand.
- Hansen, Holger Peschardt*, f. i Middelfart $^{15}/_3$ 1896, opt. Aug. 1906. cand. polyt. 1919 (Bygningsingeniør). Medindehaver af raadgivende Ingeniørkontor Birch & Krøgbøe.
- Holm, Viggo*, f. i Sdr. Onsild $^1/_3$ 1894, opt. Aug. 1910. Lægeeks. 1921. Reservelæge Nakkebølle Sanatorium 1923—25, Rigshospitalet 1925—27. Prakt. Læge paa Frederiksberg.
- Calow, Poul* (tidligere Jørgensen), f. i Kolding $^{29}/_3$ 1896, opt. Okt. 1910. Cand. polyt., Ingeniør 1925, 1925—36 Landmandsbankens tekniske Afd., 1928 Ingeniør i Firmaet V. Löwener's Afd. for Vejbygningsmateriel og Brandmateriel.
- Nielsen, Henrik*, f. i Højen $^{13}/_4$ 1895, opt. Aug. 07. Lægeeks. 1921. Odense Amtssygehus, Give, St. Andst, Agerskov og fra 1935 prakt. Læge i Aarhus.
- Petersen, Marcus*, f. i Vejle $^{11}/_5$ 1896, opt. Aug. 1911. Premierløjtnant 1918. Lægeeks. 1930. 1930—37 Reservelæge Sygehuset Aabenraa. 1937 Overlæge i Hæren. 1938 prakt. Læge i Aabenraa.
- Saugman, Axel*, f. i Horsens $^5/_8$ 96, opt. $^{15}/_4$ 1910. 1920 The City and Guilds of London Final Examination in Pure Photography. 1933 Lægeeks. Kolding. Grindsted. 1938 Reservelæge v. Røntgen- og Lysafdelingen samt Radiumstationen i Odense.
- Skou, Kirstine*, f. i Vejle $^1/_3$ 1892, opt. Aug. 1911. Cand. phil. 1915. Engelsk College. Bopæl Lille Grundet.
- Winther, Valdemar*, f. i Clinton, Iowa $^{11}/_1$ 1894. Lærereks. (Jelling) 1917. Cand. phil. 1918. Forsk. Vikariat, 1922—27 Tørring, 1927 Lærer i Grejs pr. Grejsdal.

s.

1915

- Christensen, Thomas Quist*, f. i Vejle $^4/_10$ 1896, opt. April 1906. Assurandør.
- v. Eggert, Gudrun*, f. i Uldum $^{19}/_4$ 1897, opt. Aug. 1912. Gift i Sverige.

Eldal, Kai (tidligere Jørgensen), f. i Kbhvn. $5/9$ 1897, opt. $26/3$ 1913. Grosserer i Odense.

Knudsen, Svend, f. i Sdr. Nisum $3/10$ 1896, opt. Aug. 1909. Cand. jur. 1921. Politi- og Sagførerfuldmægtig Rudkøbing, Hillerød og Holstebro (1921—26). $1/5$ 26 Sagfører i Lemvig, off. Anklager, Form. f. Lemvig Turistf. og Lemvig Pavillonselskab.

† *Koed, Paul Gunnar*, f. i Vejle $25/12$ 1896. Døde som stud. mag. 1919. Faderen har udg. forskellige af hans Digte.

Petersen, Sigurd, f. i Bredstrup $22/9$ 1897, opt. Aug. 1910. Cand. theol. 1921. Manuduktør i Kbh. 1921—26. Sognepræst i Nørup.

m.

Andersen, Henrik, f. i Højen $11/2$ 1897, opt. Aug. 1910. Indtil 1925 Bestyrer af Landbruget ved Højen Skole. $1\frac{1}{2}$ Aar i Tandil. 1927 til Canada. Planteskole ved Toronto.

Bach, Christen, f. i Vejle $25/9$ 1897, opt. Aug. 1908. Cand. polyt. 1921. Civilingeniør ved Buenos Aires Pacific Jernbane.

Finsen, Bjørn, f. i Thorshavn $2/3$ 1896, opt. Aug. 1911. Cand. phil. 1916. 1928 statsautoriseret Skibsmægler i Horsens (Fa. Hans Olesens Eftf.)

Jacobsen, Niels Henrik, f. i Vejle $3/12$ 1897, opt. Aug. 1912. Lærer-eks. 1918. Magisterkonferens i Geografi 1924. Dr. phil. 1938 (Disp. Skibsfarten i det danske Vadehav). 1925 Adj. i Horsens. 1938 Lektor i Sønderborg. 1921—28 Medarbejder ved Salmonsens Leksikon. 1939 Censorsuppleant ved Skoleembedseks. Udg. flere geografiske Afhandlinger.

Kristjansen, Asta, f. i Vejle $8/11$ 1896, opt. Aug. 1912. Assistent v. Post- og Telegrafvæsenet. Gift 1919 med Postassistent C. W. Poulsen, Kbhvn.

† *Madsen, Alfred*, f. i Give $11/8$ 1895, opt. $1/12$ 1909. Døde som Student.

Mehlsen, Kai Ove, f. i Vejle $9/8$ 1895, opt. Aug. 1906. Cand. phil. 1916. Tandlægeeks. 1919 (med Udm.). Assistenttjeneste i Bergen og Danmark 1919—22. Tandlæge i Birkerød fra 1922. Bestyrelsesmedl. (sidste Aar Formand) for Sjællands Provins-Tandlægeforening. Flere Bestyrelsesmandater. 1939 Formand for Dansk Tandlægeforening. Studierejser til Oslo, Stockholm og Berlin. Artikler og Anmeldelser i Tandlægebladet.

Worning, Børge, f. i Vejle $16/10$ 1897, opt. Aug. 1907. Medicinsk Embedseks. Dr. phil. 1937 (En kvantitativ røntgenbiologisk Metode). Overlæge ved Finsens Røntgenafd.

s.

- Christensen, Signe*, f. i Vejle $^{21/7}$ 1898, opt. Aug. 1913. Gift med Ingeniør Arvid Nilsson, Kbhvn.
- Nielsen, Ejnar*, f. i Bøgballe $^{26/8}$ 1896, opt. $^{19/4}$ 1911. Statsvidenskabelig Eks. 1923. 1926 Fuldmægtig i Kbhvn.s Mag.s 2. Afd. $^{1/11}$ 1930 Ekspeditionssekr. ved Kbhvn.s Sporveje. $^{1/2}$ 1937 Kontorchef s. St. Lærer i Kommunens Økonomi ved Kbhvn.s Kommunes Assistentkursus.
- Rasmussen, Xenia*, f. i Langaa $^{21/11}$ 1897, opt. Aug. 1913. Cand. theol. 1922. Gift med Sognepræst Helge Rasmussen, Jelling.
- Skibsted, Sigurd*, f. i Skibet $^{15/8}$ 1895, opt. Aug. 1913. Magisterkonferens i Fransk 1922. Acc. f. Besv. af Univ. Prisopg. i Romansk Filologi 1920. Kancellisekretær i den belgiske Legation. R. af den belg. Kroneorden og den belg. Leopold II. Orden. Officier d'Académie.

m.

- Bagger, Karl Kristian*, f. i Give $^{24/11}$ 1899, opt. Aug. 1910. Cand. jur. 1922. Sagfører i Ringkøbing, Give (1928) og 1931 Landsretssagfører Nykøbing, Mors.
- Hansen, Carl Vilh.*, f. i Højen $^{28/8}$ 1897, opt. Aug. 1909. Cand. polyt. Stadsingeniørens Kontor, Aarhus.
- † *Hansen, Karl*, f. i Daugaard $^{20/1}$ 1898, opt. Aug. 1908. Cand. polyt. 1921. Død 1926 som Ingeniør ved Fyns Telefonselskab.
- Henriksen, Rigmor*, f. i Hover Sogn $^{18/10}$ 1897, opt. Aug. 1909, Cand. phil. 1919. Eks. fra Statens Biblioteksskole 1918. Elev i Vejle. Ass. Vejle og Silkeborg til 1924. Gift med Arkitekt William Nielsen, Esbjerg.
- Mathiassen, J. Marinus Grønfeldt*, f. i Vejle $^{26/1}$ 1898, opt. Aug. 1913. Lærereks. (Jelling). Kommunalærer i Odense.
- Nielsen, Carl Christian*, f. i Vejle $^{2/3}$ 1898, opt. Aug. 1913. Cand. phil. 1917. Lærereks. 1919. Lærer i Slagelse, Nexø, Præsto, Skovbølling, siden $^{1/7}$ 1931 Vejlby-Risskov.
- Nielsen, Hans Anton*, f. i Vejle $^{7/6}$ 1898, opt. Aug. 1908. Cand. polyt., Ingeniør i Aarhus.
- Hess-Petersen, Aage*, f. i Vejle $^{28/4}$ 1897, opt. Aug. 1907. Tandlægeeks. 1919. Tandlæge i København.
- † *Rørdam, Mogens Skat*, f. i Kbhvn. $^{21/2}$ 1898, opt. Aug. 1909. Lægeeks. Reservelæge i Flaaden. Død 1934.

- Thomsen, Hans Peter*, f. i Aarhus $^{16}/_{10}$ 1897, opt. Aug. 1908. Lægeeks. 1923. Dr. med. 1935 (Multiple colondivertikler og deres følgetilstand). Talrige Afhandlinger. Overlæge i Sæby pr. Høng 1935—36. Overlæge ved Kysthospitalet ved Juelsminde 1937.
- Kolln, Oscar*, f. i Vejle $^{11}/_{4}$ 1898, opt. Aug. 1913 (Stud. Jan. 1917). Cand. phil. $^{17}/_{4}$ 1927 ansat ved Kbhvn.s Kommunes Hospitalsvæsen. $^{1}/_{4}$ 36 Hospitalsforstander. $^{1}/_{8}$ 39 Driftsbestyrer v. Københavns Kommunes Folkekøkkener. 1933—39 Form. f. Københavns Kommunalforening. Siden 1937 Generalsekretær for nordiske Kommunaltjenestemandssammenslutninger.

1917

S.

- Munk-Andersen* (Navneskifte 1931), *Agnes*, f. i Thyregod S. $^{6}/_{1}$ 1897, opt. Aug. 1912. Lægeeks. 1927. 27—31 Kandidat- og Turnustjeneste. Prakt. Læge i Odense 1931.
- Andersen, Kr. Gregers*, f. i Thyregod S. $^{28}/_{11}$ 1897, opt. April 1913.
- Brincker, Ingrid*, f. i Højer S. $^{28}/_{10}$ 1899, opt. Aug. 1914. Gift med Ingeniør, Teglværksejer Otto Friis.
- Friis, Hans*, f. i Vejle $^{28}/_{10}$ 1897, opt. Aug. 1907. Hdlseks. fra Brockske Handelsskoler. Proprietær.
- Funding* (Navneskifte, tidl. Peschardt Hansen), *Thorkild*, f. i Vejle $^{22}/_{4}$ 1899, opt. Aug. 1909. Lægeeks. Reservelæge i Thorshavn. Siden 1928 prakt. Læge i Odense.
- Kristiansen, H. J. Rudolf*, f. i Vejle $^{9}/_{11}$ 1898, opt. Aug. 1914. Lærereks. 1920. 1920—26 Hinnerup Realsk. 1926 Kommune­ lærer i Vejle.
- Møller, Anton*, f. i Odense $^{4}/_{10}$ 1898, opt. Aug. 1913. Cand. phil. Til Handelen. Tyskland 1921—22. Bogholder paa Dansk Garveri A/S, Lyngby 1922—26. Kontorchef 1926—30 (Grand Danois). Leder af Biografteater 1930—34. Leder af D.S.B.s Kino. Sekr. i Biografteaterforeningen.
- Olesen, Axel Oliver Riis*, f. i Herning $^{17}/_{5}$ 1897, opt. Aug. 1914. Cand. theol. 1924. Sognepræst i Ljørslev-Ørding 1924—32. Taulov 1932. Kredsformand f. D.M.S.
- Hess-Petersen, Hjalmar*, f. i Vejle $^{30}/_{5}$ 1899, opt. Aug. 1909. Cand. jur. 1923. Landsretssagf. i Kbhvn. Form. f. Vejleensersamfundet. Kasserer i Foreningen til Hovedstadens Forskønnelse.
- Schou, Poul Laugesen*, f. i Vejle $^{10}/_{7}$ 1898, opt. Aug. 1914. Cand. theol. 1924. Sekretær i Landsforbundet Frivilligt Dreng­ e­ For­ bund 1924—33. 1933 Sognepræst ved Aalborg Vor Frue Kirke. Medl. af Statsradiofoniens Programudvalg f. Børne- og Ungdomstimer. Medl. af F.D.F.s Landsbestyrelse.

Sørensen, Anna Mette Lund, f. i V. Ørum ²²/₄ 1896, opt. Maj 1912. Lægeeks. 1925. Efter Kandidat- og Assistenttjeneste prakt. Sygekasselæge i Kbhvn. fra ¹/₁ 1927. Gift med Kontorchef, cand. polit. E. Nielsen, Kbhvn.

III.

Duer, Villiam, f. i Vandrup ²/₄ 1897, opt. Aug. 1910.

Finsen, Thorkil, f. i Thorshavn ²/₉ 1898, opt. Aug. 1911. Cand. phil. Eks. fra Niels Brocks Hdls.skole, Berlins Handelshøj-skole. 1923—28 Hovedbogholder paa Andersen & Bruuns Fabr. 1928—35 Lærer v. den danske Skole i Berlin og Sekr. i skand. K.F.U.M. 1935 Kordegn ved Viborg Domkirke.

Hald, Hans Peter, f. i Udbyover ¹⁴/₁₁ 1898, opt. Aug. 1914. Lærer-eks. 1931. Lærer ved Kommuneskolen i Glostrup.

Isager, Kristen Kronborg, f. i V. Gjerndrup ²⁸/₁₀ 1897, opt. Aug. 1909. Landvæsenet. Forvalter og Farmer i England. Afdelingsleder ved Pedershaab Maskinfabrik, Brønderslev.

Kaat (Navneskifte, tidl. Jensen), *Kai*, f. i Vejle ³/₁ 1900, opt. Aug. 1914. Cand. polyt. 1924. Ingeniør i U.S.A. og Warszawa. Direktør (1938) f. Danske Tapetfabrikker A/S Odense og Kbhv. Siden 1939 administrerende Direktør. Justitsmin.s Tillidsmand i Handels- og Industrisager.

Langager, Tage Enrico Pultz, f. i St. Hedinge ³¹/₇ 1897, opt. Aug. 1909. Tandlægeeks. Praktiserer i Kbhvn.

Pedersen, Ingvard, f. i Grindsted ³/₇ 1896, opt. Aug. 1914. Cand. polyt. 1922. 1922—29 Ingeniør ved og Leder af Kommunernes Vejlaboratorium. 1929—38 A/S Jens Villadsens Fabrikker, 1939 Direktør for Fabrikken Pankas A/S.

Sestoft, Ingolf, f. i Ødsted ²¹/₄ 1899, opt. Aug. 1910. Cand. mag. 1924. Afdelingsmeteorolog, Met. Inst. 1925. Lærer v. Artilleriskydeskolen. Hærens Flyvertropper og for Luftnavigation. Studierejse i Holland, Sverige og Norge. En Række Afhdl. og Monografier. Udgav Praktisk Meteorologi 1933.

Sogaard, Jens, f. i Grejs ²⁸/₉ 1896, opt. Aug. 1911. Cand. polyt. 1925. 1926—29 ved Vejvæsenet i Vejle, Hobro og Svendborg. 1929 Kommuneingeniør i Vejlbj-Risskov Kommune.

Sogaard, Svend, f. i Grejs ¹⁴/₁₂ 1897, opt. Aug. 1911. Cand. polyt. 1925. 1925—37 Ing. v. Kølefirma i Chicago, 1937 selvstændig Ing. Detroit; nu Kommuneingeniør i Vejlbj.

Sørensen, Ingeborg, f. i Vejle ⁴/₁₁ 1898, opt. Aug. 1914. Sygeplejerske paa Færøerne.

Thomsen, Thomas Lund, f. i Egtved ¹⁰/₁₁ 1897, opt. Aug. 1913. Bogholder i A/S D. Friis, Vejle.

1918

S.

- Bach, Gudrun*, f. i Vejle $28/8$ 1900, opt. Aug. 1911. Cand. phil. 1920. Bibliotekseksamen 1921. Børnebibliotekar ved Kbhvns. Kommunes Biblioteker. Gift med Ingeniør Knud Brodtkorb, Kbhvn.
- Bech, Sofus Johs.*, f. i Vejle $26/3$ 1899, opt. Aug. 1910. Tandlægeeks. 1921. Tandlæge i Kbhvn.
- Bolund, Henry*, f. i Løsning $25/6$ 1900, opt. Aug. 1911. Lægeeks. 1927. Reservelæge i Roskilde, Holbæk. 1936—38 2. Reservekirurg Finseninstitutet, 1938—39 1. Reservelæge Odense. 1939 Reservekirurg Diakonissestiftelsens chirurg. Afd.
- Frederiksen, Fr. Aage*, f. i Daugaard $20/3$ 1900, opt. Aug. 1911. Tandlægeeks. 1923. Studieophold i Schweiz, Tyskland, U.S.A. Siden 1927 prakt. Tandlæge i Kbhvn. Ass. paa Tandlægeskolen 1927—30. Tildelt Estlands Røde Kors Orden 1939.
- Houmann, Hans Chr.*, f. i Vejle $19/6$ 1899, opt. Aug. 1910. Uddannelse i England og Amerika. Direktør for A/S De danske Bomuldsspindrier, Vejle.
- Lomholt, Hans*, f. i Ullerup $17/3$ 1899, opt. Aug. 1913. Lægeeks. 1927. Reservelæge Boserup, Næstved, Vejle. 1932 prakt. Læge i Jelling. Jernbanelæge samt Læge ved Faarupgaard.
- Lund, Fr. C. Carl*, f. i Herning $5/2$ 1900, opt. Aug. 1915. Cand. jur. Landsretssagfører.
- Madsen, Niels Fr. Kalsbøl*, f. i Vejle $3/6$ 1900, opt. Aug. 1910. Cand. jur. 1924. Dommerfuldm. i Vejle. 1927 Dommerfuldm. i Kjellerup.
- Olsen, Carl Julius*, f. i Vejle $9/6$ 1898, opt. Aug. 1914. Cand. phil. 1919. Hdlseks. Forretningsudd. i Polen og Holland. Nu Salgschef for Beech-Nuts Packing Comp. New York.
- Olsen, Gudrun*, f. i Vejle $24/6$ 1899, opt. Aug. 1915. Ansat i Københavns Magistrat.
- Smaakjær, Anton Nielsen*, f. i Nørup $13/7$ 1899, opt. Aug. 1915. Cand. mag. 1926. Adjunkt ved Birkerød Statsskole $1/8$ 1927.

III.

- Ingwersen, Johannes*, f. i Viuf $20/4$ 1900, opt. Aug. 1915. Cand. polyt. 1923 (Bygningsingeniør). 1923—31 U.S.A. (Brobygningsarb.). 1931—34 Storstrømsbroen. 1934 Driftsingeniør ved De danske Betonfabrikker, Kbhvn.
- Larsen, Erna Marie*, f. i Vejle $20/4$ 1899, opt. Aug. 1915. Lærereks. 1921. Lærerinde v. den komm. Mellem- og Realskole, Vejle.

Lissau, Knud, f. i Vejle $\frac{1}{12}$ 1899, opt. Aug. 1915. Cand. polit. 1923. 1924 Sekretær i Banktilsynet. 1938 Inspektør af 1. Grad ved Banktilsynet.

Møller, Jørgen, f. i Jelling $\frac{23}{7}$ 1899, opt. Aug. 1913. Cand. polyt. Dr. techn. 1935. $\frac{1}{6}$ 1937 Lektor v. Danmarks tekniske Højskole.

1919

s.

Alsted, Sophie, f. i Vejle $\frac{4}{11}$ 1900, opt. Aug. 1911. Lærerindeeks. 1925. Gift med Adjunkt, cand. theol. & mag. Davidsen, Rønne.

Haastrup, Aage, f. i Vejle $\frac{25}{6}$ 1900, opt. Aug. 1910. Tandlægeeks. 1922. 1925—36 Tandlæge i Toftlund, 1936 København.

Hansen, Caroline Tams, f. i Vamdrup $\frac{28}{9}$ 1901, opt. Aug. 1912. Lærereks. 1924. Lærerinde i Vejle 1924—27. Gift med Folk-skollærer Yngve Kommander.

Holm, Ingeborg, f. i Vejle $\frac{27}{5}$ 1901, opt. Aug. 1916. Lægeeks. 1927. Specialistanerkendelse i Kirurgi 1938. Ass. ved Ortopædisk Hospital, Kbhvn. Gift med Læge Hans Axel Lou.

Hviid, Harald, f. i Jelling $\frac{28}{11}$ 1899, opt. Aug. 1912. Dyrlæge?

Munkholm, Søren, f. i Høgsholt $\frac{26}{8}$ 1900, opt. Aug. 1913. Cand. phil. 1920. Afgeks. fra Handelsdagskole. Kontorassistent i Vejle.

Müller, Poul, f. i Vejle $\frac{1}{3}$ 1901, opt. Aug. 1911. Handelslære i Roskilde, Sønderborg og Odense. Tekstilskolen i New Bedford (U.S.A.), forsk. Fabrikker i U.S.A. Prokurist i Vejle 1926. Direktør i Vejle Tekstilfabrik $\frac{1}{1}$ 1936. Bestyrelsesmedl. i V.-S.

Rudbeck, Axel, f. i Kbhvn. $\frac{29}{9}$ 1899, opt. Novb. 1912. Cand. phil. 1920. 1926 ansat paa Civildømmerkontoret Vejle. $\frac{1}{12}$ 36 Kontorfuldmægtig s. St.

Sørensen, Karl, f. i Blaahøj $\frac{19}{4}$ 1901, opt. Aug. 1914. Cand. jur.

m.

Clausen, Peter, f. i Vejle $\frac{21}{10}$ 1900, opt. Aug. 1916. Lærereks. 1925 Kommunelærer i Horsens.

Eriksen, Kristian Mandrup, f. i Gudum S. $\frac{29}{7}$ 1899, opt. Aug. 1913. Ansat i Københavns Magistrat.

Hedegaard, Christian, f. i Sivested $\frac{31}{5}$ 1900, opt. Aug. 1916. Cand. jur. 1931 Sagf. i Skanderborg. Landsretssagfører.

Henriksen, Hakon, f. i Hover $\frac{31}{1}$ 1901, opt. Aug. 1911. Cand. polyt. 1927 (Maskining.). Ingeniør hos C. M. Hess, Vejle, 1927—36. Driftsingeniør hos A/S Glud & Marstrand, Kbhvn., 1936.

- Kølln, Frederik*, f. i Vejle $^{13}/_{11}$ 1901, opt. Aug. 1916. Udlært i Bomuldshandel. Prokurist i A S De danske Bomuldsspindier, Kbhvn.
- Mehlsen, Henry*, f. i Vejle $^{29}/_{10}$ 1899, opt. Aug. 1911. Assurandør (Kgl. Brand).
- Røns* (Navneskifte, tidl. Sørensen), *Soren*, f. i Nr. Vilstrup $^{8}/_{9}$ 1900, opt. Aug. 1912. Cand. jur. 1926. Landsretssagf. i Vejle 1930.
- † *Vestergaard, Jacob*, f. i Vejle $^{13}/_{11}$ 1900, opt. Aug. 1911. Lægeeks. Maj 1934. Øjenlæge i Kbhvn. Død $^{13}/_{9}$ 1938.
- Vilhelsen, Aage*, f. i Vork $^{2}/_{1}$ 1899, opt. Aug. 1914. Cand. polyt. Ingeniør ved Vejvæsenet i Aabenraa.

s.

1920

- Christiansen, Mary Kristine*, f. i Bredballe $^{28}/_{9}$ 1901, opt. Aug. 1917. Faglærerinde.
- Høyer, Karen Valborg*, f. i Vejle $^{2}/_{4}$ 1902, opt. Aug. 1917. Gift med Prokurist Frederik Kølln, A S De danske Bomuldsspindier, Kbhvn.
- Lund, Niels*, f. i Vejle $^{20}/_{8}$ 1901, opt. Aug. 1911. Cand. theol. 1928. 1928—38 Kapernaumskirken, Kbhvn. 1938 Sognepræst i Stubbekøbing.
- Nielsen, Agnar Kr.*, f. i Give $^{1}/_{7}$ 1902, opt. Aug. 1915. Cand. theol. 1926. 1926 Sekr. i Kolding K.F.U.M. 1929 Præst ved Statsfangslet i Nyborg. 1934 Sognepræst Marslev-Birkende.
- Nielsen, Niels Kr.*, f. i Vorbasse S. $^{21}/_{3}$ 1901, opt. April 1913. Lægeeks. Læge i Hobro.
- Olsen, Vilh. Ankerstjerne*, f. i Svendborg $^{26}/_{2}$ 1902, opt. Aug. 1912. Cand. phil. Afg.eks. Brockske Handelshøjskole 1921. U.S.A. 5 Aar. 1934 Salgsinspektør ved Carlsberg Bryggerierne.
- Ravn, Aage*, f. i Egum $^{23}/_{2}$ 1900, opt. April 1915. Cand. phil. Hdlseks. Brockske Handelshøjskole. 2 Aar i Canada. Prokurist hos A/S M. Seest, Aarhus.
- Schjøth, Svend Trøst*, f. i Gadbjerg S. $^{2}/_{8}$ 1901, opt. Aug. 1912. Proprietær, Hornumkjær.

m.

- Aastrup, Olaf*, f. i Jelling $^{22}/_{10}$ 1901, opt. Aug. 1917. Cand. phil. 1921. Lærereks. 1923. Lærer v. Dronninglund Realskole 1923—26. Kommunelærer i Vejle.
- † *Andersen, Anders*, f. i Vejle $^{10}/_{12}$ 1901, opt. Aug. 1912. Ingeniør (Manchester). Direktør for Nørremarkens Teglværk. Død paa Rejse $^{20}/_{10}$ 1939.

Heuk, Hans Villiam (Navneskifte, tidl. Hansen), f. i Daugaard $\frac{3}{10}$ 1902, opt. Aug. 1913. Cand. polyt. 1928. 1928 Ingeniør ved A/S Laur. Knudsen, Kbhvn.

Munkholm, Ingrid, f. i Give $\frac{13}{7}$ 1902, opt. Aug. 1917. Lægeeks. Læge i Aalborg.

Sorensen, P. Børge, f. i Hedensted $\frac{30}{11}$ 1902, opt. Aug. 1912. Lægeeks. Prakt. Læge i Horsens.

s.

1921

Andersen, Jens Julius Peter, f. i Hedensted $\frac{22}{11}$ 1901, opt. Sept. 1918. Cand. theol. 1927. 1928—31 Eliaskirken, Kbhvn. 1931 res. Kapellan, Vordingborg.

Jensen, Johanne, f. i Uldum $\frac{29}{8}$ 1900, opt. Aug. 1916. Biblioteks- eks. Gift med Dyrslæge H. E. Rosendahl, Vejle.

Olsen, Anker Ankerstjerne, f. i Svendborg $\frac{2}{5}$ 1903, opt. Aug. 1913. Højskoleuddannelse her og i Tyskland. Medindehaver af Vi- olinfaermet W. Hastedt, Harburg.

m.

† *Alsted, Peter*, f. i Vejle $\frac{23}{10}$ 1903, opt. Aug. 1914. Cand. polyt. Død som Ingeniør i Odense.

Andersen, Svend Kastberg, f. i Vejle $\frac{1}{10}$ 1902, opt. Aug. 1912. Handelsuddannelse. Kasserer paa Randers Svineslagteri.

Christensen, Elna, f. i Hjallesø $\frac{1}{10}$ 1902, opt. Sept. 1918. Biblioteks- eks. 1924. Gift med Assistent E. W. Knudsen, Odense.

Haldbo, Svend, f. i Give $\frac{9}{8}$ 1903, opt. Aug. 1915. Cand. polyt. Civilingeniør, Valby.

Hertzum, Poul, f. i Vejle $\frac{13}{4}$ 1903, opt. Sept. 1918. Cand. phil. Eks. fra Købmandsskolen i Kbhvn. 1925 ansat i Dansk Kau- tionsforsikring A/S. Udnævnt til Underdirektør s. St. 1939.

Knudsen, Thorkild, f. i Vejle $\frac{12}{3}$ 1903, opt. Aug. 1913. Cand. polyt. Civilingeniør ved Helsingør Skibsværft.

Mathiesen, Henry, f. i Vejle $\frac{15}{10}$ 1902, opt. Sept. 1918. Afg. eks. Købmandssk. 1922. Civildemmerkont. 1923. Ansat i Vejle Kommune. Underinspektør 1931, Socialinspektør 1933. By- raadssekretær 1940.

Schrøder, Else Margrethe, f. i Hobro $\frac{1}{5}$ 1903, opt. Sept. 1918. Cand. pharm. 1933. 1933 Fabrikskemiker paa Insulinfabriken »Novo«.

Haugstrup-Sørensen, Gunnar, f. i Nørre Herløv $\frac{28}{7}$ 1902, opt. Sept. 1918. Højere Handelseks. 1924. Ophold i Rumænien, Belgien, U.S.A. 1931 Korrespondent i Eksportafdel. af A/S Vølund. 1939 Chef samme Sted.

Sorensen, Harald, f. i Mølholm $\frac{20}{8}$ 1902, opt. Aug. 1913. Politi- betjent i København.

s.

- † *Andersen, Hakon*, f. i Mejsling $^{12}/_{11}$ 1901, opt. Aug. 1919. Død $^{20}/_{6}$ 1925.
- la Cour, Poul Dornonville de*, f. i Vejle $^9/_1$ 1904, opt. Aug. 1914. Lægeeks. 1937 Kommunalæge i Ordrup.
- Funding* (Navneskifte, tidl. Peschardt-Hansen), *Mogens*, f. i Bredballe $^9/_7$ 1904, opt. Aug. 1914. Cand. jur. 1929. Dommerfuldmægtig i Lemvig 1932—39. $^1/_7$ 1939 Dommerfuldmægtig i Ribe.
- Holstebro, Marie Louise*, f. Haraldskjær Fabrik $^{20}/_9$ 1904, opt. Aug. 1919. Lærerindeeks. 1929 fra N. Zahles Seminarium. Ansat ved Esbjerg Kommune 1933.
- Poulsen, Inger*, f. i Herning $^{10}/_1$ 1904, opt. Aug. 1919. Lægeeks. 1930. 1933 prakt. Læge i Holstebro.
- Videbæk, Jens*, f. i Ranum $^{10}/_{11}$ 1903, opt. Aug. 1919. Cand. phil., Lærereks. 1924. Viceinspektør v. Mosaik Drengeskole, Kbhvn. 1931 ansat ved Gjentofte Skolevæsen.

m.

- Beenfeldt, Jens Bay*, f. i Ørum $^7/_{12}$ 1903, opt. Aug. 1916.
- Bjerregaard, Helvig*, f. i Hover S. $^{23}/_{12}$ 1903, opt. Aug. 1914.
- Brincker, Harald*, f. i Grejsdal $^7/_1$ 1904, opt. Aug. 1914. Cand. polyt. 1928. 1928 Staalværk i Tyskland. 1930 Driftsingeniør Holmegaards Glasværk. 1938 Grejsdal Hammerværk.
- Christiansen, Kaj Aage*, f. i Melvang $^2/_4$ 1904, opt. Aug. 1919. Journalist. 1930—37 Aarhus Stiftstidende. $^1/_{12}$ 1937 Redaktionssekretær Aalborg Stiftstidende.
- Clausen, Johannes*, f. i Hjørring $^{11}/_{12}$ 1904, opt. Aug. 1919. Lægeeks. 1929. Dr. med. 1934. 1. Reservelæge v. Børnehospitalet paa Fuglebakken. Specialist i medicinske Sygdomme og i Børnesygdomme.
- Funding* (Navneskifte, tidl. Peschardt-Hansen), *Gudmund*, f. i Hornstrup $^9/_7$ 1904, opt. Aug. 1914. Lægeeks. 1929. 1935 vid. Ass. ved Universitetets normal-anatomiske Museum. 1939 2. Reservekirurg v. Diakonissestiftelsen. Fra 1936 Censor v. Dyr-lægeeks. 2. Del (Anatomi). Medredaktør af »Lille Salmonsen«.
- Jensen, Erik*, f. i Jelling $^{22}/_9$ 1903, opt. Aug. 1917. Cand. polyt. (Bygningsingeniør) 1927. 1927—32 i Tyrkiet (for Kampsax). 1932 Direktør for Aarhus Mørtel Comp.
- Kaltoft, Søren Holger*, f. i Vejle $^{24}/_8$ 1904, opt. Aug. 1919. Cand. phil. Tandlægeeks. 1927. Okt. 1931 Praksis i Vejle.
- Kristjansen, Lili*, f. i Vejle $^1/_3$ 1904. Lærereks. Ribe 1925. Lærerinde i Vejle $^1/_8$ 1925. 1940 Vojens Borger- og Realskole.

Laursen, Børge Holm, f. i Vejle $^{12}/_8$ 1903, opt. Aug. 1914. Cand. phil. Lærereks. 1925. 1926 Korsør, 1930 Vejle, 1931 Aarhus Katedralskole.

Nielsen, Emil, f. i Vejle $^{13}/_8$ 1904, opt. Aug. 1919. Skotøjshandler i Vejle.

Nielsen, Kristen Hansen, f. i Glæsborg $^{20}/_6$ 1903, opt. Aug. 1915. Lægeeks., Læge.

Skou, Johannes, f. i Hornstrup $^{22}/_5$ 1902, opt. Aug. 1913. B. Sc. Techn. Ingeniør. Stønnekjær, Vindingland.

1923

s.

Christensen, Erik, f. i Vejle $^{10}/_2$ 1905, opt. Aug. 1915. Handelsuddannelse. Grosserer i Vejle.

Haldbo, Vagn Aage, f. i Give $^{28}/_1$ 1906, opt. Sept. 1918. Cand. mag.

Hansen, Else Bodil, f. i Vejle $^{10}/_7$ 1904, opt. Aug. 1920. Faglærerinde 1929—37 »Gerda Møllers Skole«. 1937—39 Studieophold i England, Frankrig og Tyskland. 1940 »Seligmanns Skole«.

Heden, Christian, f. i Vejle $^{23}/_6$ 1904, opt. Aug. 1915. Cand. jur. 1930. Landsretssagfører i København 1936.

Hertzum, Olga, f. i Vejle $^{11}/_{12}$ 1904, opt. Aug. 1920. Cand. phil. Gift med Kommunekærer S. H. Zilsdorff, Esbjerg.

Laursen, Johs. Lehm, f. i Vejle $^{10}/_{10}$ 1905, opt. Aug. 1920. Biblioteksseks. 1930. Ansat ved Frederiksberg Kommunebiblioteker. Talrige Katalogarbejder, Artikler og Bog anmeldelser i »Bogens Verden«. Redaktionssekr. v. Værket »Alverdens Viden om Naturen og Mennesket«. Medarb. v. Teknisk Bibliotek 1930—38. Bibliotekar i Dansk Forfatterforening 1930.

Mikkelsen, Otto, f. i Lindet $^{22}/_7$ 1903, opt. Aug. 1920. Cand. theol. 1929. Kordegn i København.

Rudbeck, Børge, f. i København $^{13}/_7$ 1905, opt. Aug. 1914. Cand. phil. 1924. Studerede Litteratur, men gik over til Journalistikken. Korrespondent i Paris. 1939 Ridder af Æreslegionen.

Ostergaard, Gunnar, f. i Bredal $^{25}/_5$ 1905, opt. Aug. 1917. Cand. mag. 1929. 1932 v. Østjydske Handelsskole. 1940 Adjunkt sst.

m.

Bang, Valborg, f. i Vejle $^{28}/_1$ 1904, opt. Aug. 1920. Gift med cand. pharm. P. Fischer, Odense.

Boye, Aage, f. i Jelling $^3/_4$ 1904, opt. Aug. 1915. Politibetjent i København. Læser til juridisk Embedseks.

Hansen, Hans Kristian, f. i Holstebro $^3/_4$ 1905, opt. Aug. 1916. Handelseks. fra Niels Brocks Handelsskole 1925. Assistent v. Gjentofte Kommunes Skattevæsen.

- Pedersen, S. Esperance*, f. i Ordrup $^{22/5}$ 1904, opt. Aug. 1916. Cand. phil. Gymnastiklærer i København og Forretningsmand.
- Schrøn, Hugo*, f. i Vejle $^{10/3}$ 1905, opt. Aug. 1915. Cand. jur. 1933. Sagfører i Skive.
- Sørensen, Thorvald*, f. i Sækbæk $^{4/7}$ 1902, opt. Aug. 1920. Mag. scient. 1929 (Botanik). Deltager i Grønlandsekspedition. $^{1/9}$ 35 vidensk. Ass. ved Univ. botaniske Museum.

1924

s.

- Carlsen, Gudrun Hauge*, f. i Faaborg $^{13/5}$ 1905, opt. Aug. 1921. Gift med Toldassistent Arne Andersen, Aarhus.
- Christensen, Camilla*, f. i Vejle $^{28/11}$ 1905, opt. Aug. 1921. Gift med Læge Johs. Pedersen, Vejle.
- Eriksen, Ragnhild Borregaard*, f. i Vejle $^{4/10}$ 1905, opt. Aug. 1921. Statens Biblioteksskole 1929—30. Børnebibliotekar i Aarhus.
- Jacobsen, Ellen*, f. i Vejle $^{16/2}$ 1906, opt. Aug. 1916. Tandlæge. Gift med Tandlæge Wesche, København.
- Nellemann, Esther*, f. i Vejle $^{12/2}$ 1906, opt. Aug. 1921. Gift med Proprietær, Hestehandler Niels Skou. Bestyrelsesmedl i V.S.
- Rasmussen, Elise*, f. i Sandvad $^{20/3}$ 1905, opt. Aug. 1920. Gift med Gaardejer Kr. Møller, Sandvad.
- Rasmussen, Sigurd Hartz*, f. i Vejle $^{9/6}$ 1905, opt. Aug. 1915. Vejle Centralbibliotek 1924—26. American Library in Paris 1926—27. B. of. Sc., Columbia University, New York City 1928. Frberg Kommunebibliotek 1928—31. 1931 Leder af den geografiske Afdeling af Folkeforbundets Bibliotek i Genève.
- Skou, Karen*, f. i Hornstrup $^{5/10}$ 1905, opt. Aug. 1920. Gift med Landsretssagf. Søren Røns, Vejle.

iii.

- Buch, Willy Laugesen*, f. i Vejle $^{22/9}$ 1906, opt. Aug. 1921. Cand. mag. 1931. Adjunkt i Haderslev 1932. Medarb. i Det unge Grænseværn.
- Halåbo, Børge*, f. i Give $^{20/4}$ 1907, opt. Aug. 1919. Tandlægeeks. Tandlæge i Odense.
- Funding* (Navneskifte, tidl. Peschardt-Hansen), *Tage*, f. i Vejle $^{27/8}$ 1906, opt. Aug. 1916. Cand. phil. 1925. Arkitekt, Medlem af A.A., selvstændig Arkitekt 1937 i Haderslev. 1. Præmie i Statens Mejerikonkurrence 1939. Deltaget i Opførelsen af flere off. Bygninger. Overtog 1940 Mejeriarkitekt Christoffersens Forretning, Odense.

- Jacobsen, Gustav*, f. i Hover $13/8$ 1906, opt. Aug. 1921. Cand. pharm. 1931. Odense Svaneapotek 1931—38. Laborant paa Svaneapoteket, Nykøbing F., 1938.
- Bierth-Jensen, Jørgen*, f. i Vejle $27/9$ 1904, opt. Aug. 1919. Landinspektøreks. 1929. 1936 Kompagnon i Landinspektørfirmaet A. M. Jensen og J. Bierth-Jensen.
- Jensen, Martin*, f. i Vejle $17/8$ 1904, opt. Aug. 1915. Lærereks. Kommunelærer i Roskilde.
- Møller, Cordt*, f. i Vejle $9/5$ 1906, opt. Aug. 1916. Lægeeks. 1934. Forsk. Vikariat. 1934—35 Reservelæge Samsø. 1935—36 Bogense. 1936—38 prakt. Læge i Ødsted. $1/7$ 1938 Farsø.
- Pedersen, Ellen*, f. i Sandvad $24/5$ 1905, opt. April 1920. Cand. phil. 1925. Lærerindeeks. 1928. Gift med Bankfuldmægtig Axel Bruun, Lyngby.
- Petersen, Holger*, f. i Gauerlund $7/4$ 1906, opt. Aug. 1920. Rejste til Canada 1927. Lærer.
- † *Petersen, Kai*, f. i Vejle $18/4$ 1905, opt. Aug. 1915. Exam. pharm. Død $17/6$ 1930.
- Winkel, Karen Caprani*, f. i Vejle $2/10$ 1905, opt. Aug. 1917. Cand. phil. 1925. Gift med Kontrolør Rolf Bohr Olsen, Hønefoss, Norge.
- Johansson, Johan*, f. i Vejle $28/1$ 1906, opt. Aug. 1921. Lærereks. 1927. Afg.eks. fra Gymnastikinstituttet 1928. 1928 Kommune­lærer v. Frederiksberg Skolevæsen. 1932—34 Lecturer of Physical Educational at the Scottish School of Physical Education, Glasgow. $1/3$ 1936 Leder af Drengenes Skolesvømning, Fr.berg. Fra 1934 Leder af de engelske Feriekursus, Ollerup.

1925

8.

- Berg, Jens*, f. i Gylling $11/4$ 1907, opt. April 1918. Farmer i Canada.
- Christensen, Olga Millskou*, f. i Vejle $14/4$ 1907, opt. Aug. 1922. Cand. phil. 1927. Lærerindeeks. 1929 (Zahle). Gift med Skole­bestyrer Tuxen Bjerg-Nielsen, Roskilde.
- Fischer, Steen*, f. i Vejle $5/1$ 1907, opt. Aug. 1917. Cand. jur. Dommerfuldmægtig i Lemvig.
- Varnek* (Navneskifte, tidl. Jensen), *Jens*, f. i Højen $27/5$ 1906, opt. Aug. 1919. Dyr­lægeeks. 1928. Lægeeks. 1934. $3\frac{1}{2}$ Aar Kom­munelæge paa Færøerne. 1938—39 Sygehuset i Faaborg. 1939 Odense Amtssygehus. Nu Varde.
- Johansen, Emil*, f. i Vejle $19/7$ 1907, opt. Aug. 1917. Eks. fra Niels Brocks Handelsskole 1929. Ansat i Fa. Dansk Soyakagefabrik A/S, Kbhvn.

- Petersen, Johanne Elisabeth*, f. i Mølholm $\frac{4}{4}$ 1907, opt. Aug. 1922. Cand. phil. Gift med Civilingeniør Ejnar Knudsen, B.&W.
- Stamer, Gerda*, f. i Vorbasse $\frac{27}{8}$ 1906, opt. April 1920. Cand. phil. 1926. Afg.eks. fra det kgl. Musikkonservatorium 1929. Gift med Laboratorieforsker O. Brahe-Pedersen, Aalborg.

m.

- Christensen, Gunnar Kannegaard*, f. i Kirkeby $\frac{12}{8}$ 1906, opt. Sept. 1918. Cand. phil. 1926. Lærereks. 1929. Kommunelærer i Odense 1935.
- Christensen, Johs. Dons*, f. i Vinding $\frac{22}{10}$ 1907, opt. Aug. 1919. Landbrugskandidat 1932. 1933 Lærer ved Ladelund Landbrugs- og Mælkeriskole, Brørup. Konsulent i Kolding Omegns Landboforening. Inspektør ved Landbrugsministeriets Tilsyn med smitsomme Plantesygdomme.
- Hansen, Axel*, f. i Vejle 1906, opt. Aug. 1921.
- † *Jacobsen, Chr. Just*, f. i Brejning $\frac{20}{12}$ 1907, opt. Aug. 1922. Elev paa Gedved Seminarium. Død $\frac{5}{3}$ 1928.
- Lund, Jens Jørgen*, f. i Vester Ørum $\frac{12}{9}$ 1905, opt. Marts 1918. Assistent.
- Møller, Knud Bülow*, f. i Lyngby $\frac{14}{1}$ 1907, opt. Aug. 1922. Afg.eks. fra kgl. Musikkonserv. 1930. Lærereks. 1938. $\frac{1}{8}$ 1938 Københavns kommunale Skolevæsen.
- Nielsen, Søren Willy Lund*, f. i Vejle $\frac{20}{11}$ 1905, opt. $\frac{15}{8}$ 1921.
- Olesen, Jacob Grangaard*, f. i Jelling $\frac{14}{5}$ 1906, opt. Aug. 1920. Cand. mag. 1936. 1938 ansat ved Jelling Seminarium.
- Rasmussen, Oskar Hougaard*, f. i Vejle $\frac{24}{6}$ 1906, opt. Aug. 1922. Cand. polit. 1932. 1933 Sekretær i Direktoratet for Arbejds- og Fabrikstilsynet samt Socialministeriet.
- Ravn, Harald*, f. i Egtved $\frac{4}{9}$ 1905, opt. Aug. 1916. Tandlægeeks. Bosat i Odder.
- Runge, Peter*, f. i Vejle $\frac{9}{4}$ 1907, opt. Aug. 1921. Hdlsvidensk. Afg.eks. (Driftsøkonomi) 1932. Sekretær og Kontorchef ved forskellige Bladvirksomheder. 1939 Annoncechef ved I S De Bergske Blade. 1940 Agentur i Vejle.
- Rygel* (Navneskifte, tidl. Møller Sørensen), *Rikardt*, f. i Hygum $\frac{5}{12}$ 1905, opt. Aug. 1919. Cand. phil. 1926. Cand. polyt., Elektroingeniør 1935. Leder af Ollerup Haandværkerskole.
- Thim, Lauritz*, f. i Vejle $\frac{7}{9}$ 1907, opt. Aug. 1922. Cand. phil. 1926. Tandlægeeks. 1929. Ass. i Reykjavik 1930—31. Silkeborg 1931—34. Tandlæge i Vejen fra $\frac{1}{4}$ 1934.

- Andersen, Magnus*, f. i Hedensted $2/5$ 1908, opt. Aug. 1923. Cand. theol. 1932. 1934 Elling. 1937 Sognepræst i Skære Sogn, Dybvad St.
- Andersen, Vagn Blicher*, f. i Olme $4/12$ 1907, opt. Aug. 1923. Lærer-eks. 1928. 1928 ansat i Gjentofte Kommune.
- Baark, Vita*, f. i Vejle $3/7$ 1908, opt. Aug. 1918. Gift med Statsadvokatfuldmægtig Kjeld Horneman, Aalborg.
- Billenstein, Else*, f. i Vejle $28/3$ 1908, opt. Aug. 1923. Cand. phil. 1927. Gift med Grosserer Ove Kindt, Odense.
- Damborg, Olaf*, f. i Daugaard $13/12$ 1908, opt. Sept. 1918. Cand. pharm., Vejle.
- Hvidtfeldt, Johan*, f. i Vejle $12/12$ 1908, opt. Aug. 1919. Cand. mag. 1932. 1933 Bestyrer af Amager Sprogkursus, 1935 Arkivar under Rigsarkivet (Aabenraa). Hist. Arb.: Angel i Middelalderen, Viborg Bys Historie —1660 samt talrige historiske og topografiske Afhdl. i Hist. Tidsskrift, Scandia, Jyske Samlinger, Sønderjyske Aarbøger og flere.
- Jacobsen, Mette Kirstine*, f. i Vejle $25/7$ 1908, opt. Aug. 1923. Gift med Købmand G. Bretlau, Vejle.
- Jensen, Fritz Carl Reinholdt*, f. i Vejle $25/7$ 1907, opt. Aug. 1922. Cand. theol. 1933. $10/12$ 1933 Sognepræst for Frøslev og Mollerup i Aalborg Stift.
- Thomsen, Ingeborg*, f. i Vejle $14/10$ 1906, opt. Aug. 1923. Tandlægeeks. 1933. Tandlægeassistent i Frederikssund og Thisted. Fra $1/1$ 1940 i København.
- Thomsen, Otto Asmus*, f. i Vejle $22/8$ 1907, opt. Aug. 1923. Cand. phil. 1928, Journalist, fra 1939 v. Berlingske Tidende.

m.

- Anker-Rasmussen, Svend*, f. i Kolding $13/12$ 1907, opt. Aug. 1923. Journalist v. forsk. Blade, 1929—33 Pressens Radioavis, 1933 Indehaver af Pressebureauet North European News (tyske, eng., amer., estniske Blade). Redaktionssekr. v. »Radio Ekko«.
- Brincker, Mogens*, f. i Grejsdal $19/2$ 1908, opt. Sept. 1918. Cand. polyt., Elektroingeniør, Horsens.
- Haldbo, Hroar*, f. i Give $4/6$ 1908, opt. Aug. 1923. Lægeeks. 1933. Praksis i København.
- † *Jensen, Axel*, f. i Herning $14/1$ 1907, opt. Aug. 1923. Officersaspirant. Død 1927 under Øvelserne.
- Jensen, Harald Allerlev*, f. i Givskud $22/6$ 1906, opt. Aug. 1920. Lærereks. Kommunelærer i København.

- Jensen, Svend Aage*, f. i Vejle $^{18}/_7$ 1908, opt. Aug. 1918. Ingeniør i Elektroteknik (Aarhus Elektroteknikum), ansat hos Th. B. Thrige, Odense.
- Jepsen, Hans Kjær*, f. i Vejle $^{18}/_7$ 1907, opt. Sept. 1918. Kontorist i Vejle.
- Kristensen, Johs. Evald Tang*, f. i Møllholm $^{27}/_{12}$ 1906, opt. Aug. 1917. Bibliotekseks. 1933, Ass. i Dansk Folkemindesamling 1926—33, 1935—37 Odense, 1937 Bibliotekar v. Centralbiblioteket i Esbjerg. Udg. Danske Sagn, kulturhistoriske Artikler i forsk. Tidsskrifter.
- Larsen, Willy Morsing*, f. i Nykøbing Mors $^{16}/_{11}$ 1909, opt. Aug. 1923. Cand. polyt. (Fabriksing.) 1931, 1931—34 F. L. Smidth & Co., $^{1}/_7$ 1934 Dansk Eternitfabrik og Cementfabrikken »Danmark«.
- Olesen, Henry*, f. i Hygum $^{13}/_1$ 1907, opt. Aug. 1919. 1933 Ingeniør i Maskinteknik, Horsens.
- Romøng, Rosa*, f. i Vejle $^{19}/_{12}$ 1907, opt. Aug. 1923. Cand. phil.
- Sestoft, Thorkil*, f. i Ødsted $^{11}/_8$ 1907, opt. Aug. 1920. Cand. phil. 1927. Tandlægeeks. 1931, Tandlæge i Kalundborg, Formand i Kalundborg og Omegns Museumsforening og Bestyrelsesmedlem i Holbæk Amts hist. Samfund.
- Wester-Andersen, Jens*, f. i Fuur S. $^{30}/_5$ 1907, opt. Sept. 1918. Cand. polyt., Civilingeniør, Kbhvn.

1927

s.

- Alsted, Inger*, f. i Vejle $^2/_9$ 1908, opt. Aug. 1918. Faglærerindeeks. 1929. Lærerinde v. Kbhvn.s kom. Fortsættelseskursus 1930—38. Gift med cand. mag. G. Sandfeld, Struer.
- Andersen, Erling Blicher*, f. i Odense $^7/_12$ 1909, opt. Aug. 1924. Lærereks. Kommunelærer i Vejle
- Becker-Christensen, Poul*, f. i Vejle $^8/_11$ 1908, opt. Aug. 1919. Lægeeks. 1935. Uddannelse i Aarhus, St. Josephs Hosp., Øresundshosp. og Bispebjerg i København. 1939 Specialistuddannelse i Øresygdome v. Kommunehosp. 1940 Amtssygehuset, Roskilde.
- Christensen, Musse Spang Tams*, f. i Vejle $^{25}/_7$ 1908, opt. Aug. 1924. Bertramlærerindeeks. 1928, Gymnastiklærerinde i Horsens og Vejle 1929—31, i U.S.A. 1931—33, Bertramskole i Kbhvn. 1933—34, Horsens og Vejle 1934—38. Gift med Prokurist Axel Spang Hansen, Vejle.
- Detlefsen, Johannes*, f. i Vejle $^{23}/_8$ 1908, opt. Aug. 1919. Praktisk Virksomhed.

- Granum-Jensen, Axel Richard*, f. i Vejle $^{10}_{12}$ 1908, opt. Aug. 1924. Cand. theol. 1933, Esajaskirken 1934—37, Kaldskapellan v. Apostelkirken fra 1937.
- Jensen, Valborg*, f. i Vejle $^{26}_{2}$ 1909, opt. Aug. 1924. Bibliotekseks. 1933. Børnebibliotekar i Esbjerg 1933—35. Gift med Bibliotekar G. Bjerger-Hansen, Stege.
- Knudsen, Ivar*, f. i Vejle $^{21}_{5}$ 1908, opt. Aug. 1920. Hdlseks. 1928. 1929—39 ansat hos Fa. Charles Hindborg A/S. 1939 egen Agenturforretning i Vejle. Med. af D. F. f. Rosports Landsudv. f. Langtursroning, Form. f. Langtursudv. f. sydjyske Kreds.
- Nellemann, Poul*, f. i Vejle $^{15}_{10}$ 1908, opt. Aug. 1919. Lægeeks. 1937, kbhvske Hosp. 1934—39. 1939 Ass. ved Kbhvn.s Kommunes Centralstation for Tuberkulosebekæmpelse.
- Poulsen, Elisabeth*, f. i Herning $^{24}_{1}$ 1908, opt. Aug. 1924. Cand. mag. 1935. 1936 Hovedgaard Realskole.
- Schrøder, Karen Marie*, f. i Hørby $^{5}_{9}$ 1908, opt. Aug. 1922. Exam. pharm. 1931. Gift med Handelsgartner Svend Bruun, Avedøre.
- Thomsen, Jens*, f. i Løje $^{18}_{10}$ 1908, opt. Decbr. 1923. Lægeeks. Læge i Dronninglund, Viborg, Vejle, 1939 i Børkop.

III.

- Arøe, Andreas*, f. i Vinding $^{19}_{8}$ 1907, opt. Aug. 1919. Stud. med.
- Baark, Peter Henrich*, f. i Vejle $^{24}_{10}$ 1909, opt. Aug. 1919. Cand. jur. 1934. 1934 Dommerfuldm. i Viborg, 1935 i Frederiksberg Birk.
- Bjerre, Sven*, f. i Egum $^{3}_{10}$ 1908, opt. Aug. 1922. Lægeeks. 1937. Kandidat i Kbhvn. og Skive, 1939 Reservelæge Bysygehuset i Randers.
- Hansen, Sigrid*, f. Uhrskovhus pr. Tørring $^{2}_{12}$ 1908, opt. Aug. 24.
- Kristensen, Sven Møller*, f. i Darum $^{12}_{11}$ 1909, opt. Febr. 1923. Cand. mag. Dr. phil. 1937 (Æstetiske Studier i dansk Fiktionsprosa 1840—1900). Hvad er Jazz? 1938, Oratorietekster («De 24 Timer» o. a.).
- Lund, Knud Tue*, f. i Gedved $^{6}_{9}$ 1908, opt. Aug. 1922. Lærereks. 29. Faglærer i Matem. og Regning 1938. Kommunelærer ved Dyssegaardsskolen, Hellerup.
- Mathiesen, Egon*, f. i Esbjerg $^{25}_{11}$ 1907, opt. Sept. 1918. Kunstmaler og Kunsthistoriker.
- Møller, Henning*, f. i Vejle $^{8}_{12}$ 1908, opt. Aug. 1919. Lægeeks. 1934. 1937 prakt. Læge i Kolding.
- † *Nielsen, Orla*, f. i Vejle $^{21}_{7}$ 1908, opt. Aug. 1924. Lærereks. Bogo Realskole. Omkom v. Badning 1932.

- Nonboe, Tage*, f. i Vejle $\frac{6}{4}$ 1908, opt. Sept. 1918. Elektrokonstruktør, A/S O. Ericksson, Kbhvn.
- Pedersen, Villy*, f. i Gauerlund $\frac{7}{7}$ 1908, opt. Aug. 1924. Lærereks. 1933 Kommunalærer i København.
- Steffensen, Leo*, f. i Frederiksberg $\frac{4}{2}$ 1908, opt. Sept. 1918. Landvæsenselev. 1936 Inspektør paa Hjortsholm, Langeland.
- Sørensen, Johs. G.*, f. i Horsens $\frac{10}{11}$ 1908, opt. Aug. 1924. Journalist. 1929—33 Vejle Amts Avis, 1933—38 Jyllandspostens Rigsdagsmedarbejder, 1938 Pressens Radioavis (Udenrigs-Redaktør).
- Utoft Sørensen, Jørgen*, f. i Ørum $\frac{29}{8}$ 1908, opt. April 1923. Cand. mag. (Fysik) 1932. 1933 Tønder Statsseminarium.

1928

8.

- Andreasen, Johannes Pinholt*, f. i Vejle $\frac{0}{7}$ 1910, opt. Aug. 1925. Lægeeks. 1937. Kandidat Vejle Amtssygehus. 1937—38, 2. Reservelæge s. St.
- Christensen, Henrik Dons*, f. i Vinding $\frac{17}{4}$ 1910, opt. April 1921. Cand. theol. 1935. Højskolelærer, Danebod Højskole, Als, 1935—38, Sognepræst Henne-Lønne 1938.
- Haldbo, Estrid*, f. i Give $\frac{1}{12}$ 1909, opt. Aug. 1925. Cand. mag. 1936.
- Hammer, Torben*, f. i Vejle $\frac{24}{10}$ 1910, opt. Aug. 1925. Lærereks. 1931. 1932—39 Læsø. 1939 Kommunalærer i Volsted pr. Ellidshøj.
- Hasselbalch, Vilborg*, f. i Rødning pr. Viborg $\frac{21}{4}$ 1909, opt. Aug. 1923. Lærereks. fra Femmers Kvindeseminarium 1931. Statens Gymnastikinstitut 1932. Ansat ved Frederiksberg Skolevæsen.
- † *Kjærgaard, Ane Marg.*, f. i Give $\frac{29}{5}$ 1908, opt. Aug. 1925. Død 1939.
- Nielsen, Hans Malte*, f. i Give $\frac{7}{4}$ 1910, opt. Aug. 1925. Lærereks. Jelling 1931. Faglærereks. i Tysk 1937. Kommunalærer i Rønne $\frac{1}{6}$ 1933.
- Ringgard, Niels*, f. i Give $\frac{18}{9}$ 1910, opt. Aug. 1925. Lærereks. 1932. 1935 Kommunalærer i Give.
- Rosenholm, Gunnar Ejvind*, f. i Stubdrup $\frac{15}{4}$ 1909, opt. Aug. 1922. Lærereks., cand. phil. $\frac{1}{3}$ 1933 Kommunalærer ved Taarnby komm. Mellem- og Realskole.
- Udesen, Jenny*, f. i Vejle $\frac{17}{3}$ 1909, opt. Aug. 1925. Lærerindeeks. 1931. Timelærerinde i Vejle 1935. Fast ansat 1936.
- Vernersen, Harriet*, f. i Jelling $\frac{23}{1}$ 1909, opt. Aug. 1923. Cand. mag. 1935. Høng Gymnasium 1939.

Warrer, Thorkil, f. i Vejle $3/10$ 1909, opt. Aug. 1920. Højere Hdls-eks. fra Niels Brock 1929. Handelsudd. herhjemme og i England, Frankrig, Tyskland. Prokurist i Fa. Thisted & Warrer.

Wegener, Gert, f. i Gilleleje $13/8$ 1909, opt. Aug. 1922. Højere Hdls.eks. fra Niels Brocks Handelsskole 1929. Ved Handelen 1929—33. Flyveruddannelse. Flyverløjtnant af 1. Grad 1937. Trafikflyver i A/S Det danske Luftfartselskab 1938.

III.

Bekker, Karl Nielsen, f. i Andrup $19/12$ 1908, opt. Aug. 1925. Murermester i Horsens.

Dethlefsen, Henning, f. i Vejle $8/4$ 1910, opt. Aug. 1920. Cand. polyt. 1940.

Ude-Hansen, Christian, f. i Tiufkjær $9/10$ 1909, opt. Aug. 1923. Cand. polyt. 1934 (Maskin). 1935 Burmeister & Wain. 1936 England og Belgien. 1939 Ingeniør i Driften paa B.&W.s Skibsværft.

Lauritsen, Aage, f. i København $5/5$ 1909, opt. Aug. 1919. Cand. phil. Gartnerlære. Bestyrer af Mølhøjgaard Frugtplantage.

Søndergaard, Hans Chr., f. i Dørken $17/7$ 1908, opt. Aug. 1925. Lægeeks. 1935. Har gjort Tjeneste v. Sygehuse i Vejle, Viborg, Klaksvig, Horsens. April 1939 1. Reservelæge ved med. Afdeling, Herning.

Østergaard, Kn. Anders, f. i Svendborg $22/10$ 1909, opt. Aug. 1921. Cand. polyt. 1933. 1933 Civilingeniør v. Geodætisk Institut, 1934 i Aarhus og Randers, 1935 Civilingeniør, Entreprenør i Vejle. $1/1$ 1938 Medindehaver af Entreprenørfirmaet R. N. og A. Østergaard, Vejle.

1929

S.

Alsted, Peter, f. i Tørring S. $20/3$ 1911, opt. Aug. 1926. Gartner, Uldum.

Andersen, Johanne, f. i Vejle $22/11$ 1910, opt. Aug. 1926. Cand. phil. Gift med Pastor Chr. F. Bruhn, Haderslev.

Bundgaard, Niels, f. i Ølholm $8/6$ 1910, opt. Aug. 1926. Cand. theol. 1937, 1937 Sognepræst i Skrave Sogn, Ribe Stift.

Dragsted, Inge, f. i Vejle $27/4$ 1911, opt. Aug. 1921. Cand. phil. 1930, exam. Husholdningslærerinde 1933, Laboratorieass. v. Vejle Dampmølle 1934—38. Gift med Ingeniør Johs. Rousøe, Vejle.

Hansen, Hans Peter, f. i Vejle $18/4$ 1910, opt. Aug. 1926. Lægeeks. 1938, 38—39 Kommunchosp., Kbhvn. $30/11$ 39 Reservelæge i Hæren.

Juhl, Kathrine, f. i V. Tørslev $25/0$ 1910. Cand. theol. 1935, Studierejser i England 3 Aar. Seminarielærerprøve 1937, Lærerinde v. Nørre Nissum Seminarium 1938, ved Tønder Seminar.s Øvelsesskole 1939.

Rasmussen, f. Larsen, Ella, f. i Vejle $11/11$ 1910, opt. Aug. Kassererske i Aarhus.

Maäsen, Børge Vinding, f. i Vejle $7/11$ 1911, opt. Aug. 1926. Cand. mag. 1936. Bibliotekseks. 1939. Underbibliotekar v. Kbhvn.s Kommunebiblioteker.

Nielsen Tersbøl, Poul, f. i Kettrup $10/8$ 1910, opt. Aug. 1926. Handelsudd. $1/10$ 1938. Indehaver af Slagelse tekniske Mejeriforretn.

Stamer, Inge, f. i Vorbasse $8/6$ 1910, opt. Aug. 1926. Tandlægeeks. 1934. Gift med Civilingeniør, cand. polyt. Høst Madsen, Hillerød.

Thomsen, Karen, f. i Middelfart $25/2$ 1911, opt. Aug. 1921. Gift m. Civilingeniør, cand. polyt. O. C. Nielsen, København.

m.

Christensen, Aage Rørgaard, f. i Vejle $23/8$ 1911, opt. Aug. 1921. Lægeeks. 1937. St. Josephs Hosp., Esbjerg, Novbr. 1938.

Christensen, Knud Skou, f. i Vejle $21/4$ 1910, opt. Aug. 1925. Cand. pharm. 1935. 1936 Gorms Apotek, Vejle.

Hauge, Johs., f. i Vonge $1/4$ 1910, opt. Aug. 1926. Lægeeks. 1938. 1938 Vejle Amts og Bys Sygehus.

Hjort, Hans Arne, f. i Høllund $12/3$ 1911, opt. Aug. 1923. Cand. jur. 1936. 1936 Sekretær i Departementet for Told- og Forbrugsafgifter. $1/2$ 1937 tillige Sagførerfuldmægtig.

Lustrup, Peter, f. i Kbhvn. $13/5$ 1909, opt. Aug. 1925. Ingeniør (Odense). Ansat ved Færdselspolitiet, Vejle.

Petersen, Niels Peter, f. i Kiel $27/1$ 1910, opt. Aug. 1922. Tegner. Belysningsvæsenets Ingeniørkontor.

Østergaard, Anders Kristian, f. i Bredal $6/7$ 1911, opt. Aug. 1923. Cand. mag. 1934 (Kemi), 1936 Akademisk Kursus, 1939 Adj. ved Helsingør høj. Almenskole.

1930

s.

Andersen, Kaj Krätz, f. i Vejle $5/10$ 1910, opt. Aug. 1921. Cand. phil. 1931, studeret Engelsk, Tysk, Spansk. Journalist. 1937 Aalborg Stiftstidendes Hovedstadskontor.

Bartels, Anne Lise, f. i Petrograd $16/8$ 1911, opt. Aug. 1927. Gift med Fuldmægtig i Finansministeriet Axel Nyegaard.

- Christensen, Bodil*, f. i Vejle $^{21}/_{11}$ 1911, opt. Aug. 1927. Gift med Landsretssagf. F. Friis-Jespersen, Vejle.
- Gyntelberg, Ib*, f. i Vejle $^{13}/_{3}$ 1912, opt. Aug. 1923. Lægeeks. 1937. $^{1}/_{30}$ 38 Reservelæge Lukasstiftelsen.
- Haldbo, Aase*, f. i Give $^{18}/_{8}$ 1912, opt. Aug. 1927. Sygeplejerske.
- Haldbo, Thorkild*, f. i Give $^{2}/_{8}$ 1911, opt. Aug. 1927. Dyrslægeeks. Grindsted.
- Jørgensen, Max*, f. i Grejsdal $^{8}/_{9}$ 1911, opt. Aug. 1923. Højere Handelseks. Niels Brock 1933. Studieophold i Udlandet (Haverfrøbranchen) (L. Clause ved Paris 1933—35), Diplôme d'Honneur Verdensudstillingen i Bruxelles 1935. Afdelingsleder i Fa. I. E. Ohlsens Enke 1935—36. Reklamechef i Fa. A. Hansen, Kastrup, 1937.
- Larsen, Else Windfeld*, f. i Vejle $^{8}/_{10}$ 1910, opt. Aug. 1927. Assistent i Landmandsbanken, Vejle Afd., 1931.
- Larsen, Otto Hess*, f. i Errindlev $^{29}/_{1}$ 1911, opt. Sept. 1923. Lærereks. 1935. Lærer i Sundby, Mors, 1935.
- Madsen, Hans Iver*, f. i Give $^{14}/_{9}$ 1910, opt. Aug. 1927. Cand. theol. 1937.
- Mors, Inger*, f. i Vejle $^{20}/_{4}$ 1911, opt. Aug. 1921. Gift med Reservekirurg, Dr. med. Sven Ulrich, Hjørring.
- Muus, Margrethe*, f. i Aarhus $^{9}/_{5}$ 1911, opt. Aug. 1927. Afgeks. (sprog.) fra Handelsuniversitetet i Kbhvn. Korrespondent i Kbhvn.
- Poulsen, Henning Moltrup*, f. i Tørring, opt. Aug. 1927. Lægeeks. 1937. Kolding Sygehus 1937—39, Radiumstationen i Aarhus $^{1}/_{1}$ 1940.
- Vernersen, Ingrid*, f. i Jelling, opt. Aug. 1925. Lærereks. (Tønder) 1936. Fast Vikar i Aarhus fra April 1938.

m.

- Hagner, Karl Villy*, f. i Vejle $^{8}/_{6}$ 1912, opt. Aug. 1927. Postassistent $^{1}/_{9}$ 36.
- Hasselbalch, Harald*, f. i Brøndum $^{23}/_{6}$ 1911, opt. Aug. 1924. Fabrikning. 1938. Civiling. hos Petersen & Albeck, Kbhvn.
- Larsen, Niels Laurits*, f. i Bodholt $^{31}/_{3}$ 1912, opt. Aug. 1926. 1930—39 Frederiksborg, Københavns og Vejle Amtstuer. 1939 Assistent paa Ebeltoft Amtstue.
- Lauridsen, Martin*, f. i Aasbjerg $^{9}/_{2}$ 1910, opt. Aug. 1927. Cand. pharm. 1937, Vejle, Hjørring, $^{1}/_{11}$ 1937 Taastrup Apotek.
- Møller, Niels Bülow*, f. i Helsingø $^{21}/_{10}$ 1912, opt. Aug. 1927. Cand. mag. 1936, Manuduktør 1936—40. Magnetiske Maalinger paa Grønland 1940. (Sandsynligvis opgivet).

- Olsen, Poul Anton*, f. i Odense $\frac{1}{3}$ 1911, opt. Aug. 1927. Cand. pharm. 1937. Svaneapoteket i Aalborg, 1939 Helsingør.
- Runge, Poul*, f. i Helnæs $\frac{24}{11}$ 1911, opt. Aug. 1924. Lærereks. 1933. Tillægseks. Tysk og Engelsk, Sløjdlærereks. og Svømmelærereks. 1933—36 Assens priv. R., 1936 Vejle kom. Skolevæsen; fra 1939 Leder af Feriekursus i Svømning f. Lærere og Lærereinder.
- Simonsen, Peter*, f. i Ørritslev $\frac{7}{12}$ 1912, opt. Aug. 1923. Cand. pharm. 1939. København.
- Thomsen, Carl Chr.*, f. i Baastrup $\frac{15}{10}$ 1911, opt. Aug. 1925. Hdlsvid. Eks. fra Handelshøjskolen, Kbhvn., 1933. 1934 Bogholder i Østergaards Froavl. Stensballe.
- Thorlacius-Ussing, Haagen*, f. i Fjerritslev $\frac{12}{9}$ 1911, opt. Aug. 1927. Forstkandidat 1936. Ass. v. kgl. Veterinær- og Landbohøjskole 1936—38. Forstassistent paa Giesegaard Gods 1938. Udg. Danske Forstkandidater 1861—1936. 1936—38 Medl. af Best. f. danske Forstkandidaters Forening.
- Thogersen, Niels Peter*, f. i Struer $\frac{11}{4}$ 1911, opt. Aug. 1927. Cand. polyt. 1936 (Elektroingeniør). 1936—37 Kbhvn.s Belysningsvæsen. 1939 Kr. Kirks Telefonfabrikker A/S, Horsens.

1931

S.

- Andersen, Mogens*, f. i Vejle $\frac{27}{1}$ 1913, opt. Aug. 1924. Hdlseks. Prokurist Vejle.
- Christensen, Gunnar Snede*, f. i Sjørlev $\frac{8}{11}$ 1912, opt. Aug. 1927. Ansat paa Politikontoret i Vejle.
- Hallas, Erling*, f. i Bredsten $\frac{13}{12}$ 1911, opt. Aug. 1924. Journalist Nykøbing F. 1931—32, 1934 D.N.S.A.'s Partikontor, 1936 Partisekretær.
- Hansen, Carl V. Tams*, f. i Vejle $\frac{28}{11}$ 1912, opt. Aug. 1924. Hdlseks. Udd. i Tyskland, Skotland, England, Universitetet i Exeter. Korrespondent Thisted & Warrer.
- Kofoed, Hans Erik*, f. i Vejle $\frac{29}{7}$ 1912, opt. Aug. 1927. Cand. jur. 1938. 1940 Dommerfuldmægtig i Holbæk.
- Lunoe, Ib*, f. i Aarhus $\frac{13}{6}$ 1913, opt. Aug. 1924. Cand. jur. 1937. Dommerfuldmægtig i Skjern.
- Nielsen, Johannes*, f. i Uldum $\frac{11}{12}$ 1912, opt. Aug. 1924. Cand. polit. 1938. 1938 Sekretær i Statistisk Departement.
- Pedersen, Carl-Gustav*, f. i Vejle $\frac{12}{12}$ 1912, opt. Aug. 1928. Kontorist paa Vejle Amtskontor 1932.
- Pedersen, Jørgen*, f. i Vejle $\frac{24}{1}$ 1914, opt. Aug. 1928. Lægeeks. 1938. Kandidat Diakonissestiftelsen Sept. 39.

Stamer, Thorkild, f. i Bredsten $5/11$ 1912, opt. Aug. 1924. Stud. theol.

† *Sørensen, Peter Thyrskind*, f. i Bredalkjær $5/4$ 1913, opt. Aug. 1924. Død som stud. theol. $21/2$ 1932.

m.

Bruun, Jes Aage, f. i Bredsten $10/11$ 1909, opt. Aug. 1928. Dyrslægeeks. 1936.

Christiansen, Egon, f. i Grejsdal $12/4$ 1913, opt. Aug. 1928. Manufaktur­lære — Manufakturhdl. i Varde 1935—38. Forsikrings­kontor i Kolding og Horsens. Kontorbestyrer i Aarhus. 1940 Vejle Bogførings Bureau.

Demant, Karen, f. i Nykøbing Mors $2/2$ 1912, opt. Aug. 1927. 1938 ansat ved Serum­instituttet. Gift med Svend Frørup, Kbhvn.

Hepworth, George Lewis, f. i Mølholm $2/7$ 1911, opt. Aug. 1923. Hdlseks. $1/1$ 1940 Prokurist i Kolding.

Jepsen, Kamma, f. i Vejle $7/10$ 1911, opt. Aug. 1928. Gift med Sekretær, cand. polyt. Lauge-Kallestrup, Kbhvn.

Kirkelund-Jensen, Thomas, f. i Vejle $4/4$ 1912, opt. Aug. 1928. Cand. polyt. 1937. Ass. hos Amtsvejsinspektøren i Randers 1937—39, Ingeniør hos Stads- og Havneingeniøren, Randers.

Kyhl, Thorkild, f. i Vejle $2/1$ 1912, opt. Aug. 1923. Tandlægeeks. 1934. 1939 Tandlæge i Løgstør.

Lunoe, Ove, f. i Fredericia $25/2$ 1913, opt. Aug. 1924. Cand. polyt. 1936. Kbhvn.s Amts Vejevæsen 1936, Faaborg 1936, Kalundborg 1937, Roskilde Amts Vejevæsen 1937.

Mikkelsen, Gerda, f. i Løsning $11/12$ 1912, opt. Aug. 1928. 1937 Lærereks. Tønder. Gift.

1932

s.

Askjær, Jacob, f. i Give $25/1$ 1914, opt. Aug. 1929. Stud. mag. (Historie), historiske Artikler i forsk. Blade.

Brummer, Tage, f. i Vinding $20/7$ 1912, opt. April 1926. Cand. theol. 1940.

† *Christensen, Jacob*, f. i Billund $5/11$ 1913, opt. Aug. 1929. Ass. ved Postvæsenet. Død.

Christensen, Knud Vibe, f. i Vejle $15/11$ 1913, opt. Aug. 1925. Cand. jur. 1939. St. Nord. Telegraf­elskab 1938—39. $1/11$ 1939 Sag­førerfuldmægtig i Vejle.

Christensen, Ove Jul, f. i Løsning $16/12$ 1911, opt. Aug. 1929. Cand. theol. 1939. Præst ved Marmorkirken 1939.

† *Feierskov, Jørn*, f. i Korsør $\frac{3}{4}$ 1911, opt. Aug. 1930. Stud. med. Død.

Johansen, Børge Kjersgaard, f. $\frac{10}{7}$ 1914, opt. Aug. 1929. Cand. phil. 1933. Studerede Sprog. 1940 Lærereks. Aarhus.

Pedersen, Aage, f. i Vejle $\frac{22}{3}$ 1914, opt. Aug. 1929. Stud. mag. København.

Petersen, Erik Bang, f. i Vejle $\frac{5}{8}$ 1914, opt. Aug. 1925. Cand. jur. 1940.

Tams, Jens Rudolf, f. Lerbæk Mølle $\frac{24}{12}$ 1913, opt. Aug. 1925. Cand. jur. 1939. $\frac{1}{2}$ 39 Sagførerfuldmægtig.

m.

Baark, Erik, f. i Slagelse $\frac{20}{4}$ 1914, opt. Aug. 1929. Veterinæreks. 1939. Jan. 39 As. v. Kød- og Mælkekontrollen i Slagelse, $\frac{12}{9}$ 39 Reservedyrlæge i Hæren.

Boesen, Ib, f. i Nykøbing Sj. $\frac{11}{11}$ 1913, opt. Aug. 1925. Lægeeks. 1940. Kandidat i Vejle.

Jacobsen, Petrea, f. i Varde $\frac{26}{1}$ 1914, opt. Aug. 1929. Stud. med. København.

Jensen, Ellen Marie, f. i Vejle $\frac{3}{8}$ 1913, opt. Aug. 1929. Gift med Bogholder G. Schmidt, Vejle.

Klüwer, Karen, f. i Vejle $\frac{16}{9}$ 1913, opt. Aug. 1929. Gift med Holmboe, Horsens.

Kofoed, Karl Johan, f. i Vejle $\frac{26}{11}$ 1914, opt. Aug. 1929. Cand. polyt. 1938 (Maskin). Decbr. 38 Smithske Jernstøberier, Aalborg.

Parkegaard, Knud, f. i Vejle $\frac{13}{9}$ 1913, opt. Aug. 1929. Dyrlægeeks. 1938, $\frac{1}{11}$ Dyrlæge i Skjold. Reservedyrlæge i Hæren.

Petersen, Kirsten, f. i Vejle $\frac{20}{5}$ 1913. Exam. pharm. Gift 1939 med cand. pharm. Knud Flagstad, Aarhus.

Rasmussen, Carl, f. i Vejle $\frac{18}{2}$ 1914. Cand. polyt. 1937 (Fabriksing.). 1937 Driftsingeniør v. A/S Dansk Svovlsyre- og Superphosfatfabrik, Nørresundby.

Schou, Harriet, f. i København $\frac{8}{9}$ 1912, opt. Aug. 1926. Gift med Kontorassistent Lilienhof Jørgensen, Aarhus.

Vinkel-Nielsen, Ragnhild, f. i Seattle, U.S.A., $\frac{1}{8}$ 1912, opt. Novb. 1927. Biblioteksuddannelse. Gift med Ingeniør Grundmann, Dresden.

Østergaard, Karen Margrete, f. i Svendborg $\frac{10}{8}$ 1913, opt. Aug. 1929. Tandlægeeks. 1937. Københavns komm. Skoletandklinik 1937. Gift med Tandlæge V. Damm, Kbhvn.

1933

s.

- Andersen, Richardt*, f. i Børkop $5/4$ 1915, opt. Aug. 1930. Stud. theol. København.
- Dam, Tage*, f. i Agtrup $9/4$ 1914, opt. Aug. 1930.
- Jensen, Jens Jørgen*, f. i Vejle $11/3$ 1914, opt. Aug. 1930. Stud. jur. Journalist.
- Lange, Gudrun*, f. i Vestbirk $25/4$ 1914, opt. Aug. 1930. Lægeautoriseret Massøse 1937. Praktiserer i København.
- Mathiesen, Anna Lise*, f. i Vejle $25/9$ 1915, opt. Aug. 1926. Bibliotekselev, Vejle. Bibliotekseks. 1940, Slagelse Centralbibliotek.
- Mors, Bodil*, f. i Vejle $19/4$ 1915, opt. Aug. 1926. Gift med Direktør Chr. Kier, Vejle.
- Nielsen, Tage*, f. i Horsens $23/9$ 1912, opt. Aug. 1928. Videnskabelig Hdls.eks. København. Kontor i Kbhvn.
- Skov-Petersen, Ebbe*, f. i Asnæs $30/12$ 1914, opt. Aug. 1930. Lærereks. Haderslev 1938. Vikar ved Vejle komm. Skoler 1939.
- Reinvaldt, Else*, f. i Frederiksberg $13/2$ 1914. Korrespondenteks. Gift med Plantagebestyrer Aage Lauritsen, Holtum.
- Seligmann, Karin*, f. i Vejle $19/7$ 1915, opt. Aug. 1926. Kontorudd. Gift med Sekretær Gunnar Hoffmeyer, Industriraadet.
- Simonsen, Ruth*, f. i Mølholm $1/7$ 1914, opt. Aug. 1930. Gift med cand. polyt. H. P. Kjøller, København.
- Sørensen, Erik Dahl*, f. i Vejle $26/11$ 1914, opt. Aug. 1926. Cand. jur. 1938.
- Thiesen, Else*, f. i Vejle $27/2$ 1914, opt. Aug. 1930. Kontorassistent i Vejle.
- Toller, Inger*, f. i Randers $24/4$ 1915, opt. Aug. 1930. Gift med Driftsingeniør Hakon Henriksen, Kbhvn.

m.

- Brincker, Arthur*, f. i Grejsdal $12/10$ 1915, opt. Aug. 1926. Cand. polyt. 1939 (Maskining.). Febr. 1939 F. L. Smith & Co. A/S. Jan. 1940 Valby Maskinfabrik & Jernstøberi A/S.
- Elsnab, Søren*, f. i Hørning $30/1$ 1915, opt. Aug. 1931. Tandlægeskolen.
- Hansen, Jens V. Hoyer*, f. i Hejlsminde $14/9$ 1914, opt. Aug. 1928. Stud. med., Kbhvn.
- Pedersen, Kamma*, f. i Bedsted $27/8$ 1914, opt. Novbr. 1925. Kontorist ved Vejle Toldsted.
- Sørensen, Aksel V.*, f. i Vejle $27/5$ 1915, opt. Aug. 1930. Cand. jur. 1939. 1940 Politifuldmægtig i Holstebro.

1934

s.

- Bartels, Kirsten*, f. i Frederiksberg $^{13}/_1$ 1916, opt. Aug. 1931. Afgangseks. fra hdlsvidensk. Læreanstalt 1936. Gift med Sekretær, Magister Sigurd Skibsted.
- Hansen, Petra*, f. i Vejle $^{21}/_{11}$ 1914, opt. Aug. 1930. Kontorassistent, Kbhvn.
- Hoidtfeldt, Gunnar*, f. i Vejle $^{31}/_5$ 1909, opt. Aug. 1931. Cand. phil. 1936. Stud. jur.
- Jensen, Børge M.*, f. i Vejle $^{15}/_8$ 1916, opt. Aug. 1931. Stud. mag. (Sprog).
- Kyhl, Hedevig*, f. i Vejle $^{24}/_{12}$ 1914, opt. Aug. 1931. Bibliotekseks. 1939. Bibliotekar i Silkeborg.
- Neigoe, Inge*, f. i Vejle $^{21}/_8$ 1916, opt. Aug. 1930. Kontorist i Vejle.
- Olsen, Ole*, f. i Vejle $^{27}/_{10}$ 1916, opt. Aug. 1926. Hdls.uddannelse. Kasserer, Kolding Strømpefabrik 1939.

m.

- Brix-Hedegaard, Johanne*, f. i Vejle $^{25}/_9$ 1915, opt. Aug. 1931. Stud. med.
- Demant, Erik*, f. i Vejle $^0/_7$ 1915, opt. Aug. 1926. Assistent i Kbhvn.s Magistrat.
- Hammerum, Folmer*, f. i Vejle $^{21}/_4$ 1916, opt. Aug. 1927. Forv. cand. polit. 1940.
- Jacobsen, Oluf*, f. i København $^{18}/_6$ 1916, opt. Novbr. 1930. Stud. polyt. (1. Del 1939).
- Kjeldgaard, Preben*, f. i Durup $^6/_5$ 1916, opt. Novbr. 1927. Hdls.uddannelse. Repræsentant.
- Lind, Oluf*, f. i Gauerlund $^{18}/_7$ 1914, opt. Aug. 1931. Cand. jur. 1940. Overretssagf. Heise, København.
- Madsen, Niels Chr.*, f. i Give $^{20}/_7$ 1914, opt. Aug. 1931. Veterinærstuderende (2. Del 1938).
- Raben, Christian*, f. i Vejle $^0/_2$ 1916, opt. Aug. 1931. Lærereks. (Jelling) 1938. Vikar ved Vejle komm. Skoler 1938.
- Sørensen, Villy*, f. i Lunderskov $^5/_2$ 1916, opt. Aug. 1931.
- Videbæk, Aage*, f. i Ranum $^{22}/_{11}$ 1917, opt. Aug. 1931. Stud. med., Kbhvn. Guldmedaille 1940 (medicinsk Afhandling).

1935

s.

- † *Christoffersen, Rigmor*, f. i Vejle $^{31}/_{10}$ 1915, opt. Aug. 1936. Cand. merc. Død 1938.
- Friis, Paul Rasch*, f. i Thisted $^2/_5$ 1916, op. Aug. 1931. Afg.eks.

- Købmandsskolen. Korrespondent 1935—39. Korrespondent i Skrivemaskinefab. Chr. A. Hansen 1939.
- Guldmann, Preben*, f. i Ribe $^{10}/_6$ 1917, opt. Aug. 1928. Landvæsenet.
- Hansen, Hans*, f. i Jennum $^{23}/_8$ 1917, opt. Aug. 1938. Jelling Seminarium.
- Johansen, Peter Haugen*, f. i Kbhvn. $^{21}/_3$ 1917, opt. Aug. 1930. Stud. jur.
- Jacobsen, Poul*, f. i Vejle $^{19}/_6$ 1916, opt. Aug. 1928. Stud. jur.
- Jeppesen, Lise*, f. i Vejle $^{11}/_3$ 1916, opt. Aug. 1931. Gift med Repræsentant J. Nyboe.
- Jørgensen, Erik Dreyer*, f. i Koldkær $^2/_3$ 1916, opt. Aug. 1930. Stud. mag.
- Lunøe, Margot*, f. i Aarhus $^{18}/_3$ 1917, opt. Aug. 1932. Hdlseks. 1937. Korrespondent.
- Melson, Holger*, f. i Vejle $^{16}/_{11}$ 1916, opt. Aug. 1931. Stud. theol.
- Thomsen, Agnete*, f. i Vejle $^{18}/_{10}$ 1916, opt. Aug. 1932. Cand. phil. Niels Brocks cetaarige Kursus. 1937 Industriraadet.
- Wolsgaard-Iversen, Per*, f. i Kairo $^{13}/_{12}$ 1917, opt. Aug. 1932.

m.

- Andersen, Frode*, f. i Vallensbæk $^{12}/_{12}$ 1916, opt. Aug. 1932. Cand. mag. (Gymn., Mat.). Udmærkelse.
- Andersen, Helge*, f. i Fousing $^{12}/_{16}$ 1916, opt. Aug. 1928. Lærereks. (Aarhus) 1939, Sløjdlærereks. 1939. $^1/_10$ 39 fast Vikar i Aarhus.
- Billeschou, Erik*, f. i Eshjerg $^9/_2$ 1917, opt. Aug. 1928. Cand. phil. 37. Diplomprøve i Regnskabsvæsen v. Handelshøjskolen 1940.
- Christensen, Erik Bové*, f. i Vejle $^7/_4$ 1917, opt. Aug. 1932. Exam. pharm. 1939. $^1/_11$ 39 Farmaceutisk Lærestalt.
- Dam, Arne*, f. i Agtrup $^{20}/_6$ 1916, opt. Aug. 1931. Cand. pharm. Yduns Apotek, Reykjavik.
- Hancke, Grete*, f. i Hurup $^3/_3$ 1916, opt. Aug. 1931. Exam. pharm. 1939. Valby Apotek.
- Hansen, Johs.*, f. i Bredballe $^{11}/_7$ 1917, opt. Aug. 1928. Stud. theol. Guldmedaille f. teologisk Afhdl. 1940.
- Harder, Fritz*, f. i Vejle $^1/_6$ 1916, opt. Aug. 1931. Kontorassistent v. Falcks Redningskorps, Vejle.
- Haumann, Carl*, f. i Vejle $^4/_4$ 1916, opt. Aug. 1931. Stud. jur.
- Jacobsen, Martin*, f. i Slumpstrup $^9/_3$ 1916, opt. Aug. 1932. Dyr-læge.
- Jensen, Gunnar Helge*, f. i Jelling $^4/_11$ 1914, opt. Aug. 1930. Stud. jur.

Møller, Egon, f. i Klakring $^{11}/_4$ 1915, opt. Aug. 1928. Cand. polyt. 1940. Metalkemiker paa Nordiske Kabel- og Traadfabrikkers Valseværk, Kbhvn.

Reinvaldt, Christian Otto, f. i Frederiksberg $^6}/_4$ 1916, opt. Aug. 1927. Exam. pharm. 1938. 1939 Skjern Apotek.

1936

s.

Andreassen, Ellen Margrethe, f. i Vejle $^{10}/_{10}$ 1917, opt. Aug. 1933. Biblioteksass. Lemvig.

Christensen, Bodil Tams, f. i Vejle $^3}/_6$ 1917, opt. Aug. 1933. Massageeks. Juni 1938. 1938 ansat v. De samv. Sygekassers Massageklinik, København.

Friis, Tove Funch, f. i Kolding $^{26}/_4$ 1917, opt. Febr. 1933. Haderslev Statsseminarium.

Jacobsen, Olaf, f. i Vejle $^{15}/_1$ 1918, opt. Aug. 1929.

Lindskrog, Kristen, f. i Skern $^4}/_7$ 1916, opt. Novb. 1933. Stud. med.

Melson, Børge, f. i Vejle $^{12}/_{12}$ 1917, opt. Aug. 1933. Exam. pharm. Christiansfeld.

Nielsen, Karen Schäfer, f. i Vejle $^2}/_5$ 1918, opt. Aug. 1933. Gift med Læge O. Brøbeck, Haderslev.

Sondergaard, Jens, f. i Give $^8}/_8$ 1917, opt. Aug. 1933. Stud. jur. (1. Del 1938).

m.

Andersen, Henry, f. i Struer $^{26}/_2$ 1918, opt. Aug. 1933. Stud. polyt.

Andersen, Otto, f. i Køge $^{30}/_{12}$ 1916, opt. Aug. 1932. Stud. polit. København.

Boesen, Frantz, f. i Nykøbing S. $^{24}/_2$ 1918, opt. Aug. 1929. Stud. med.

Christensen, Jørgen Vibe, f. i Vejle $^9}/_{11}$ 1917, opt. Aug. 1929. Korrespondent i Ø.k. Marts 1940 til Shanghai.

Demant, Jørgen Tange, f. i Vejle $^{14}/_{11}$ 1917, opt. Aug. 1929. Stud. polyt.

Hansen, Lars Gabriel, f. i Skagen $^1}/_{12}$ 1916, opt. Aug. 1929. Læser til Faglærereks.

Jøker, Helga, f. i Højen $^{27}/_{12}$ 1917, opt. Aug. 1932. Cand. phil. 1937. Gift med Fiskeriejer Rudolf Trachsel, Ravnng.

Jørgensen, Knud Dreyer, f. i Mølvang $^7}/_8$ 1917, opt. Aug. 1936. Stud. mag. (Geologi). Bifagsprøve 1938.

Larsen, Gunnar, f. i Gadbjerg $^{30}/_1$ 1916, opt. Aug. 1933. Stud. med., Aarhus.

- Madsen, Ebba*, f. i Vejle $14\frac{1}{6}$ 1917, opt. Aug. 1933. Stud. pharm., Vejle.
- Nielsen, Charles*, f. i Vejle $17\frac{1}{2}$ 1918, opt. Aug. 1933. Læser til statsautoriseret Revisor, Kbhvn.
- Nielsen, Ragnhild*, f. i Vejle $12\frac{1}{10}$ 1917, opt. Aug. 1933. Stud. med., Aarhus.
- Svenningsen, Inger*, f. i Vejle $28\frac{1}{4}$ 1917, opt. Aug. 1933. Tandlægestuderende.
- Sørensen, Dorteia*, f. i Lunderskov $28\frac{1}{7}$ 1917, opt. Aug. 1933. Læser til Faglærerinde i København.
- Sørensen, Henning*, f. i Nykøbing F. $23\frac{1}{6}$ 1917, opt. Aug. 1933. Stud. pharm., Kbhvn.
- Transe, Helge* (tidl. Transe Hansen), f. i Vejle $10\frac{1}{2}$ 1918, opt. Aug. 1929. Cand. phil. 1937. Hdlsvidensk. Afgangseks. (Driftsøkonomi) 1939. Reklamesekretær Fabriken »Ferrosan«, Kbhvn.
- Wedell-Wedellsborg, Karl, Baron*, f. i Daugaard $20\frac{1}{12}$ 1915, opt. Aug. 1928. Adgangseks. til Officersskolen. Afg.eks. fra Kornet-skolen. 1938 Kornet. 1939 Sekondløjtnant. $7\frac{1}{6}$ 1939 Løjtnant af Reserven. p. t. paa Officersskolen.
- Ørsted-Müller, Anærs Sandøe*, f. i Harridshøj $9\frac{1}{12}$ 1918, opt. Aug. 1933. Stud. polyt.

1937

S.

- Bekker, Unna Merete*, f. i Vejle $23\frac{1}{2}$ 1918, opt. Aug. 1934. Hdls-sproglig Afg.eks. 1939. Korrespondent i Vejle.
- Bindslev, Henning*, f. i Vejle $15\frac{1}{12}$ 1918, opt. Aug. 1930. Stud. jur.
- Neumann, Else*, f. i Skive $19\frac{1}{3}$ 1918, opt. Aug. 1933. Kontorist i Vejle.
- Nielsen, Bodil Kjær*, f. i Vejle $16\frac{1}{2}$ 1919, opt. Aug. 1934. Boghandlerlære. Medhjælpereks. 1940.
- Olsen, Lise*, f. i Hillerød $22\frac{1}{4}$ 1919, opt. Aug. 1934. Højere Hdls-eks. fra Niels Brocks Handelsskole 1938.
- Rasmussen, Svend Helge*, f. i Mørke $23\frac{1}{6}$ 1917, opt. Aug. 1933. Højere Hdls-eks. fra Niels Brocks Handelsskole 1938.
- Simonsen, Ellen Grete*, f. i Mølholm $12\frac{1}{2}$ 1918, opt. Aug. 1934. Exam. Massøse 1940.
- Søndergaard, Hans*, f. i Ullerup $4\frac{1}{1}$ 1919, opt. i Aug. 1934. Stud. theol. i Aarhus.
- Udesen, Knud*, f. i Vejle $15\frac{1}{2}$ 1919, opt. Aug. 1934. Stud. jur., København (1. Del 1939 i Aarhus).

m.

- Berg, Carl Aage*, f. i Vejle $^{17}/_5$ 1919, opt. Aug. 1930. Stud. med., København.
- Hansen, Ingeborg*, f. i Vejle $^6/_6$ 1918, opt. Aug. 1934. Stud. med. 39—40 Laboratoricass. paa Biokemisk Laboratorium, Aarhus. $^{15}/_2$ 1940 »Novo«, terapeutisk Laboratorium, Dansk Insulin-fremstilling, Kbhvn.
- Hansen, Knud Wisse*, f. i Vejle $^{11}/_6$ 1917, opt. Aug. 1933. Stud. økon., Aarhus.
- Høyer, Inger Traustedt*, f. i Børkop $^{18}/_3$ 1919, opt. Aug. 1930. Stud. med., Kbhvn.
- Krogh, Jørgen*, f. i Vejen $^{17}/_6$ 1918, opt. Aug. 1929. Stud. pharm.
- Lund, Gertrud*, f. i Aarhus $^{10}/_6$ 1918, opt. Aug. 1934. Stud. dent.
- Nilsson, Henry*, f. i Eskilstuna $^4/_7$ 1918, opt. Aug. 1929. Studerer ved det sachsiske Bergakademi, Freiburg i Sa. Speciale: »Eisenhüttenkunde«.
- Parkegaard, Poul*, f. i Vejle $^{23}/_6$ 1919. 1938 ansat ved Revisionskontoret i Aarhus A.S.

1938

s.

- Asschenfeldt-Hansen, Clara Louise*, f. i Lyngby pr. Vitrup $^{26}/_{12}$ 1919, opt. Aug. 1932.
- Christensen, Else*, f. i Bredballe $^{13}/_7$ 1920, opt. Aug. 1935.
- Christensen, Kaj Mosgaard*, f. i Mosgaard $^{28}/_{10}$ 1919, opt. Aug. 1935. Stud. med.
- Gjelstrup, Grete*, f. i Vejle $^{21}/_{12}$ 1919, opt. Aug. 1935. Handelsskole, Kbhvn.
- Jepsen, Ellen*, f. i Vejle $^{26}/_7$ 1919, opt. Aug. 1935. Bibliotekselev.
- Kjeldsen, Else*, f. i Vejle $^{26}/_4$ 1919, opt. $^{17}/_8$ 1931. Kontorist.
- Køhler, Else*, f. i Faaborg $^2/_1$ 1920, opt. Aug. 1935. Handelsskole, Kbhvn.
- Lorentzen, Karen*, f. i Vejle $^{13}/_4$ 1920, opt. Aug. 1935. Haderslev Seminarium.
- Madsen, Ruth*, f. i Vejle $^{12}/_4$ 1919, opt. Aug. 1935. Stud. pharm.
- Nielsen, Kirsten M.*, f. i Vejle $^{26}/_6$ 1919, opt. Aug. 1934. Sekretær hos Overlæge V. Jørgensen, Vejle.
- Nielsen, Knud Henning*, f. i Vejle $^{28}/_3$ 1920, opt. Aug. 1935. Stud. polyt.
- Petersen, Carl Schnegelsberg*, f. i Vejle $^4/_2$ 1919, opt. Aug. 1935. Musikstuderende.

- Petersen, Manfred From*, f. i Vejle $29/5$ 1919, opt. Aug. 1935. Stud. med., Aarhus.
- Poulsen, Bodil*, f. i Vejle $25/1$ 1920, opt. Aug. 1935. Højere Hdlsskole.
- Rønsholt, Svend Aage*, f. i Daugaard $7/2$ 1920, opt. Aug. 1932. Stud. jur.
- Valeur-Jensen, Aase*, f. i Vejle $12/4$ 1920, opt. Aug. 1931. Bibliotekslev.
- Wolthers, Per*, f. i Vejle $30/1$ 1919, opt. Aug. 1935. Stud. mag.

m.

- Allerup, Poul*, f. i Aarhus $18/7$ 1919, opt. Aug. 1935. Stud. pharm., Børkop.
- Christensen, Inge*, f. i Vejle $20/8$ 1918, opt. Aug. 1930. Kontorist.
- Friis Hansen, Henning*, f. i Vinding $14/12$ 1919, opt. Aug. 1932. Officerselev. Landvæsen 1940.
- Jensen, Johs. Mølgaard*, f. i Vejle $20/12$ 1917, opt. Aug. 1934. Stud. med., Aarhus.
- Kibæk, Dagny*, f. i Ørum $10/2$ 1920, opt. Marts 1933. Stud. med., Aarhus.
- Knudsen, Gudrun*, f. i V. Hornum $11/11$ 1918, opt. Aug. 1935. Stud. med.
- Rønnicke* (Navneskifte, tidl. Kristoffersen), *Folke*, f. i Grejsdal $9/2$ 1920, opt. Aug. 1935. Stud. med.
- Møller, Børge*, f. i Klakring $5/0$ 1918, opt. Aug. 1931. Stud. polit.
- Olesen, Helge Balslev*, f. i Henne $7/5$ 1919, opt. Aug. 1932. Stud. theol.
- Pedersen, Knud Aagaard*, f. i Vejle $22/12$ 1918, opt. Aug. 1930. Studerer til Ingeniør, Mittweida, Sachsen.
- Sørensen, Bendt*, f. i Nykøbing F. $31/7$ 1919, opt. Novbr. 1933. Stud. jur., Kbhvn.

1939

s.

- Birkmose, Kurt*, f. i Vejle $19/7$ 1920, opt. Aug. 1936. Stud. polit., København.
- Christiansen, Regnar*, f. i Vejle $18/7$ 1920, opt. Aug. 1936. Stud. theol., Aarhus.
- Guldhammer, Evald*, f. i Hjortkjær $20/8$ 1921, opt. Aug. 1936. Stud. theol.
- Hindhede, Hans*, f. i Ravnning $5/11$ 1920, opt. Aug. 1933. Stud. med., Aarhus.

- Holm, Jette*, f. i Bogense $14/2$ 1920, opt. Aug. 1939. Stud. med., København.
- Jepsen, Conny*, f. i Vejle $18/1$ 1921, opt. Aug. 1932. Stud. jur., København.
- Jørgensen, Gytha Dreyer*, f. i Mølvang $21/4$ 1920, opt. Aug. 1934. Seminarieelev, Vinthers Seminarium, Silkeborg.
- Mikkelsen, Kay*, f. i Viborg $14/7$ 1926, opt. Aug. 1936. Seminarieelev.
- Nielsen, Jytte*, f. i Odense $17/6$ 1920, opt. Aug. 1934.
- Olesen, Erik*, f. i Vejle $13/5$ 1921, opt. Aug. 1936. Stud. theol.
- Petersen, Finn*, f. i Vejle $5/2$ 1921, opt. Aug. 1936. Stud. mag., Aarhus.
- Thomsen, Jørgen Wrang*, f. i Kolding $15/12$ 1919, opt. Aug. 1936. Stud. mag., Kbhvn.

m.

- Bisgaard, Ib*, f. i Vejle $13/9$ 1920, opt. Aug. 1936. Stud. pharm., Ejby.
- Edelsteen, Ingrid*, f. i Sønderborg $22/8$ 1920, opt. Aug. 1936. Stud. med., Aarhus.
- Fisker, Jens*, f. i Langaa $7/9$ 1920, opt. Aug. 1936. Stud. økon., Aarhus.
- Hammerum, Vibeke*, f. i Vejle $1/12$ 1919, opt. Aug. 1936.
- Jansson, Semmi*, f. i Vejle $26/11$ 1919, opt. Aug. 1936. Seminarieelev.
- Kirk, Jens Peter*, f. i Esbjerg $9/5$ 1921, opt. Aug. 1936. Stud. jur. Bestyrelsesmedlem af V.S.
- Kreiberg, Else*, f. i Vejle $22/8$ 1921, opt. Aug. 1932. Mariaforbundet.
- Lange, Ebba*, f. i Hjørring $1/9$ 1920, opt. Aug. 1936. Ansat v. Apotek, Vejle.
- Melson, Torkild*, f. i Vejle $6/9$ 1920, opt. Aug. 1936. Stud. mag. (Matematik).
- Munksgaard, Margrethe*, f. i Vejle $10/7$ 1920, opt. Aug. 1936. Stud. pharm.
- Møller, Svend Ove*, f. i Kbhvn. $10/3$ 1919, opt. Aug. 1935. Stud. med., Aarhus.
- Pedersen, Holger*, f. i Vejle $5/5$ 1921, opt. Aug. 1936. Stud. med., Aarhus.
- Petersen, Anna*, f. i Vejle $1/11$ 1920, opt. Aug. 1936.
- Rimestad, Ole*, f. i Vejle $14/7$ 1920, opt. Aug. 1936. Stud. med., Aarhus.

1940

Se III s. og III m. i Skolens Aarsskrift 1940.

REALISTERNE FRA 1908—39

I Sommeren 1908 afholdt Skolen for første Gang Realeksamen. Fra 1908 til 1940 inklusive har Skolen dimitteret 325 Elever med Realeksamen.

Da Realklassens Elever væsentlig gaar over i det praktiske Liv og spredes for alle Vinde, har det beklageligvis været vanskeligere at følge de enkelte Elever, og Skolen vilde være meget taknemmelig for fyldigere Oplysninger. Af de i Aarene 1908—1939 udgaaede Elever er:

- 9 ved Bankvæsen (3 i overordnet Stilling).
- 69 ved Handel (deraf 22 i overordnet Stilling).
- 7 er Repræsentanter.
- 16 ansat ved Post, Telegraf eller Jernbane.
- 2 ved Toldvæsen.
- 22 ved Industrien (deraf 13 i overordnet Stilling).
- 4 Revisorer.
- 8 har taget Lærereksamen.
- 2 er paa Seminarium.
- 23 har fortsat i Gymnasiet.
- 16 ved Landbrug.
- 2 Tandlæger.
- 5 Arkitekter eller læser dertil.
- 1 Dyrlæge.
- 4 Ingeniører.
- 2 cand. pharm.
- 4 ved Gartneri eller Skovbrug.
- 3 Konstruktører.
- 2 Typografer.
- 2 er gaaet til Søs.
- 3 Journalister.
- 10 Kontorassistenter.

58 er i andre Stillinger eller Skolen er uden Efterretning om vedkommende. 26 kvindelige Realister (af ialt 72) er gifte. 10 Realister er døde i Aarenes Løb.

1908

- Andersen, Peter*, f. i Vejle $13/5$ 1892, opt. 1902. Købmandsskolens Bankklasse 1913. Ass. i Veile Bank 1908—16, Revisionsbanken 1916—22, Direktør for Horsens Privatbank 1922.
- Bruun, Henrik*, f. i Vejle $29/1$ 1891, opt. Aug. 1901. Tandlægeudd. Ophold i Interlaken, Monte Carlo, London o. s. v. Dr. dent. i Buenos Aires. 1936 Tandlæge i København.
- Bruun, Otto*, f. i Vejle $2/8$ 1892, opt. Aug. 1902. Udd. i Flensborg. Kornfirma i Buenos Aires. Grundlagde 1915 Nordisk Tube-fabrik, Vejle. 1917 Direktør for A/S Andersen og Bruuns Fabriker, Vejle, og A. B. Nordiska Tubfabriken, Kungsør, 1919 Ene-direktør, 1921 flyttet til København. Grundlagde 1936 en Søsterfabrik i England. 1938 bosat i England.
- Christiansen, Valdemar Leth*, f. i Vejle $28/11$ 1892, opt. Aug. 1902. Fabrikant i Vejle.
- Egsgaard, Vald.*, f. i Svindbæk $22/8$ 1889, opt. Jan. 1906. Overassistent i Postvæsenet, Skanderborg.
- Hansen, Hans J.*, f. i Vejle $10/2$ 1892, opt. Aug. 1902. 1931 Eks. for statsautoriserede Revisorer. Bankuddannelse, 1909—18 Revisorudd., 1921 Revisor i Kolding.
- Møller, Harald Tolstrup*, f. i Vejle $19/6$ 1891, opt. Aug. 1901. Hdls-lære (Trælast). Studierejser i Finland, London. 1922 Trælast-grosserer i Kbhvn.
- Nielsen, Hans Chr.*, f. i Bredal $3/8$ 1889, opt. Aug. 1904. Møbel-fabrikant i Vejle.
- Pedersen, Peder M.*, f. i Vejle $9/10$ 1892, opt. Aug. 1902. Trikotage-handler i Vejle.
- Petersen, Olga*, f. i Vejle $1/7$ 1892, opt. Aug. 1904. Koncertsangerinde. Senere Forretning i Nordsjælland.
- Povelsen, Hans C. C.*, f. i Vejle $20/11$ 1892, opt. Aug. 1902. Byg-ningskonstruktør 1913. 1930 Arkitekt i Herning.

Winkel, Eigil Wiehe, f. i Ordrup $17/6$ 1892, opt. Aug. 1902. Sumatra 1918—32. Direktør f. Konservesfabrik 1932. Forretningsfører f. Nationalmuseets Turisthefte 1935.

1909

- Bagger, Axel Ris*, f. i Ris $16/11$ 1893, opt. Febr. 1907. Antikvarboghandler (Boghallens Antikvariat).
- Buch, Engelhardt*, f. i Bredsten $12/1$ 1891, opt. Aug. 1905. Brugsforeningsuddeler ved Brødstrup.
- Christensen, Harriet*, f. i Vejle $22/7$ 1893, opt. Aug. 1903. Ansat ved S.sj, Aasjølunga, Skaane.
- Christiansen, Nanna*, f. i Vejle $8/2$ 1893, opt. Aug. 1908. Gymnastiklærerinde, Kbhvn.
- Fournais, Ruhdy*, f. i Vejle $12/2$ 1893, opt. Aug. 1903. Trafikkontrolør, Fredericia.
- Hansen, Helga*, f. i Tirsbæk $3/11$ 1891, opt. Januar 1907. Gift med Proprietær, Amsraadsmedlem O. Juhl, Lykkesgaard.
- Knudsen, Axel*, f. i Vejle $10/2$ 1893, opt. Aug. 1903. Hdlsudd. Grosserer i Kbhvn. 1926 (Olieforretning).
- Kyed, Niels*, f. i Vinding $17/12$ 1891, opt. Aug. 1905. 1910—17 ved Landvæsen. 1918—22 Industri- og Hdls.firmaer Vejle og Kbhvn. 1923—33 Vejle Byes og Amts Sparekasse (Kontorchef). 1933 adm. Direktør for Hammerum Herreds Spare- og Laanekasse, Herning.
- Poulsen, Karl Vilh.*, f. i Vinding $24/2$ 1891, opt. Novbr. 1905. Postassistent i Nakskov.
- Rasmussen, Olf*, f. i Vejle $14/2$ 1893, opt. Aug. 1903. Ass. i Veile Bank 1909, Varde 1910, Direktør s. St. 1930. Medlem af Hdlsstandsforen.s Bestyrelse i Esbjerg, Formand for Esbjerg Handelsskole.
- Schachner, Otto*, f. i Vejle $25/6$ 1892, opt. Aug. 1903. Hdlskoleeks. Udd. hos Firmaet Plum i Assens. $1/2$ 1916 A/S Vejle Trælast- og Kulkompagni; Direktør s. St.
- Seligmann, Louis*, f. i Vejle $2/8$ 1893, opt. Aug. 1903. Hdlsudd. Grosserer, Kbhvn. (»Alf. Olsen«).
- Simonsen, Helene*, f. i Vejle $3/7$ 1891, opt. Aug. 1908. Telegrafistinde, Kbhvn.
- Worning, Aage*, f. i Vejle $15/4$ 1892, opt. Aug. 1902. Udd. i Tyskland, England, Frankrig, Sverige. 1919—22 Direktør for A/S C. Rafns Fabrikker, Aalborg, 1922—27 A/S Øresundsvejens Sæbefabrik, 1927 Worning & Petersen A/S, Vejle.

1910

- Brix, Else*, f. i Engum $2/0$ 1892, opt. April 1908. Hdlseks. Gift med Sekretær Oluf Bertolt.
- Kristensen, Gunnar*, f. i Døstrup $2/4$ 1893, opt. Januar 1906. Toldkontrolør i Odense.
- Thisted, Viggo*, f. i Aarhus $12/12$ 1893, opt. Sept. 1906. Rejste til Argentina.

1911

- † *v. Eggers, Sigurd*, f. i Vejle $5/3$ 1895, opt. Aug. 1910. Stud. 1914. Stud. med. Død 1921.
- Hansen, Anna Johanne*, f. i Tirsbæk $13/12$ 1894, opt. Febr. 1909. Gift med Forpagter F. Lützhøft, Tandrup pr. Bedsted.
- Hygebjerg-Hansen, Peter*, f. i Vejle $15/11$ 1894, opt. Aug. 1905. Købmand i Varde.
- † *Hasselbalch, Georg*, f. i Vejle $21/2$ 1895, opt. Aug. 1905. Bestyrer af Faderens Tobaksfabrik i Vejle. Død 1920.
- Juhl, Christian*, f. i Kolding $27/3$ 1895, opt. Aug. 1905. Ansat i Veile Bank 1911, Fuldmægtig 1919.
- Larsen, Ernst Bøgh*, f. i Tørring $25/3$ 1893, opt. Aug. 1908. Hdlsskoleeks. 1913. Købmand i Brande 1917—24. Repræsentant 1924—29. Revisor 1929.
- Lund, Axel Christian*, f. i Thyregod $14/11$ 1895, opt. Aug. 1907. Adg.eks. paa Kadetskolen 1914. Ansat af det eng. Krigsministerium ved Censuren i London 1915—19. Fra 1922 Fuldmægtig i Indkøbsafd. i A/S Nordisk Kabel- og Traadfabriker. Kbhvn.
- Mortensen, Jens Martinus*, f. i Bredballe $26/5$ 1892, opt. Aug. 1908. Løjtnant i Artilleriet. Deltog i Frikorps i Estland. Senere Skæbne ukendt.
- Petersen, Poul Forum*, f. i Vejle $28/11$ 1895, opt. Aug. 1905. Handelshøjsk. Sekretær i Dansk Sæbeindustri 1918—28. Direktør i Kbhvn. 1928 (Worning & Petersen).
- Rasmussen, Axel*, f. i Vejle $12/11$ 1895, opt. Aug. 1905. En Del Aar i England. Kontorchef i A/S Dansk Mælkeindustri og Export-Kompagni.
- † *Skou, Aage*, f. i Vejle $1/12$ 1893, opt. Aug. 1904. Dyr læge i Drammen. Død i Kbhvn. 1921.

1912

- Andersen, Frida*, f. i Højen $13/4$ 1895, opt. Aug. 1909. Gift med Gaardejer J. Himmelstrup, Højengaard.

- Bagger, Erica*, f. i Give $16/12$ 1895, opt. Aug. 1910. Telegrafeks. 1915. Ass. 1919. Afsked 1935. Gift med Apoteker Birger Norman Jensen, Hellerup.
- Hansen, Ellen*, f. i Aarhus $25/9$ 1896, opt. Aug. 1907. Telegrafistinde, Kbhvn.
- Hansen, Aage Anton*, f. i Vejle $14/12$ 1895, opt. Aug. 1906. Regnskabsfører i Kbhvn.
- Jensen, Einar*, f. i Jelling $28/2$ 1893, opt. Aug. 1908. Jelling Seminarium. Læste til Lærereks.
- Jensen, Laust Hollender*, f. i Aarre $11/9$ 1894, opt. Aug. 1908. Cigarhdl. i Kbhvn.
- Nielsen, Georg Nordby*, f. i Daugaard $17/12$ 1895, opt. Aug. 1906. 1912—16 ved Korn- og Foderstofkomp. i Horsens, 1918—22 Fuldm. i Ernæringsraadet, 1922—38 Prokurist A/S Valsemøllen, Esbjerg, 1938 Direktør og Medindehaver af Fa. Faarup og Sønderby A/S, Esbjerg.
- Petersen, Mette Marie*, f. i Heils $16/10$ 1892, opt. Aug. 1909.
- Schmidt, Adam Vilhelm*, f. i Vejle $18/7$ 1895, opt. Aug. 1906. Direktør for Fa. »Sonotone« Høreapparater, Greatfalls, Montana, U.S.A.
- Schousen, Agnes Kirstine*, f. i Hassing $23/3$ 1896, opt. Aug. 1910. Ansat v. Postvæsenet.
- † *Schousen, Louise Dagmar*, f. i Hassing $15/11$ 1893, opt. Aug. 1911. Død 1914.
- Sørensen, Johs. Sofus*, f. i Vejle $20/8$ 1895, opt. Aug. 1906. Ansat i Boghandlernes Kommissionsforretning, Kbhvn.
- Sørensen, Marius*, f. i Hedensted $3/4$ 1894, opt. Aug. 1908. Købmand, Ranum Materialhandel, Ranum.
- Sørensen, Aage Valdemar*, f. i Hedensted $12/9$ 1892, opt. Aug. 1908. Dyrslægeeks. 1921. Dyrslæge i Nr. Saltum 1921—29, Pandrup fra 1929. Kødkontrollen, Pandrup, 1926. Formand for Hjørring Amts Dyrslægef. fra 1937.

1913

- Andersen, Carl Wolf*, f. i Hassum $23/9$ 1897, opt. Aug. 1907. Postoverass. i Kbhvn.
- Andersen, Jacob*, f. i Højen $9/6$ 1898, opt. Aug. 1910. Lærereks. Jelling 1920, Esbjerg komm. Skolevæsen 1925, Viceinspektør 1936.
- Christiansen, Aage*, f. i Vejle $5/3$ 1898, opt. Aug. 1907. Købmandsskolen Kbhvn. 1920, Kolding 1914—17, Kbhvn. 1917—18, War-

szawa 1920—26. eget Firma i Aarhus (Hørkram og Konserves en gros samt Fabrikation) 1926—39. 1939 en gros og Importvirksomhed samt Jyllandsrepræsentant for P. Lykkeberg. Kbhvn.

Hansen, Hans Peter, f. i Blaaehøj $27/2$ 1895, opt. Aug. 1909. Trafikass. i Sønderborg. Sekretær i Sønderborg Amts Grænseforen.

Lange, Erik Harding, f. i Silkeborg $19/8$ 1896. Landbrugskandidat 1926. Rejste 1928 til New Zealand og købte en Farm der.

Hess-Petersen, Aage, f. i Vejle $28/4$ 1897, opt. Aug. 1907. Student 1916 (se disse).

† *Sørensen, Hans Chr.*, f. i Gadbjerg $18/11$ 1895, opt. Aug. 1908. Død 1918.

1914

Bech, Eva, f. i Vejle $9/11$ 1897, opt. Aug. 1908. Overassistent i Departementet for Told- og Forbrugsvarer.

Boye, Ejnar, f. paa Haughus pr. Jelling $10/5$ 1897, opt. Aug. 1909. Forvalter paa større Gaarde, p. t. Møgelkær ved Horsens for Socialministeriet.

Gaarmann-Petersen, Hans Chr., f. i Vejle $30/7$ 1898, opt. Aug. 1908. Repræsentant, Vejle.

Jensen, Caja Louise, f. i Vejle $27/3$ 1898, opt. Aug. 1908. Gift med Kommuelærer Kay Larsen, Nyborg. Formand f. Røde Kors, Nyborg.

Jepsen, Ella, f. i Vejle $12/10$ 1895, opt. Januar 1911. Kassererske, København.

Knudsen, Knud O., f. paa Abildgaard $8/11$ 1896, opt. Aug. 1907. Proprietær, Sølundgaard pr. Fredericia.

Leth, Knud, f. i Løsning $23/12$ 1896, opt. Aug. 1909. Købmand.

Petersen, Astrid, f. i Vejle $10/8$ 1897, opt. Aug. 1912. Gift med Ingeniør Zuppinger, Schweiz.

Sestoft, Johannes, f. i Ødsted $18/11$ 1897, opt. Aug. 1910. Postass. i Vejen.

Ørum, Carl, f. i Vejle $24/11$ 1897, opt. Aug. 1908. Boghandler-medhjælper.

1915

Andersen, Anna Marie Kastberg, f. i Vejle $22/8$ 1899, opt. Aug. 1910. Gift med Grosserer Lemvig-Fog, Kbhvn.

Andersen, Jens Fr. Lund, f. i Daugaard $31/7$ 1899, opt. Aug. 1911. Trafikass., Eshjerg.

- Bach, Ingeborg*, f. i Vejle $\frac{6}{2}$ 1899, opt. Aug. 1910. Eksamen fra Købmandsskole 1919. Ophold i Tyskland, Frankrig, Italien 1922—25, Java og Sumatra 1927—33. Hilversum, Holland. Gift med Civilingeniør Pieter Valkenburg.
- Christensen, Arild*, f. i Vejle $\frac{1}{3}$ 1898, opt. Aug. 1913. Hovedbogholder i Østjyske Korn- og Foderstof, Aarhus.
- Frederiksen, Aage*, f. i Daugaard $\frac{26}{3}$ 1900, opt. Aug. 1911. Student 1918 (se disse).
- Jessen, Hans Vald.*, f. i Vejle $\frac{6}{7}$ 1898, opt. Aug. 1913. Fabrikant, Vejle.
- Juhl, Poul*, f. i Vejle $\frac{24}{5}$ 1899, opt. Aug. 1909. Brygmester. Inspektør ved Tuborg.
- Petersen, Christian Agertoft*, f. i Vejle $\frac{22}{8}$ 1899, opt. Aug. 1909. Cand. pharm., Winnipeg, Canada. Work-manager i The Royal Crown Soaps, Ltd.
- Petersen, Tage Amdi*, f. i Stenderup $\frac{21}{11}$ 1899, opt. Aug. 1910. Ansat ved Statsbanerne.

1916

- Brown, James Grølsted*, f. i New York $\frac{20}{4}$ 1899, opt. Aug. 1910.
- Knudsen, Hans Jessen*, f. Julianebjerg $\frac{14}{3}$ 1900, opt. Aug. 1914.
- Lassen, Jens Peter*, f. i Vejle $\frac{9}{8}$ 1900, opt. Aug. 1910. Bankmand i Boston.
- Lasson, Poul Otto*, f. i Vejle $\frac{20}{5}$ 1900, opt. Aug. 1910. Afdelingschef i Konfektionsafdelingen, Firma P. C. Rasmussen, Odense.
- Madsen, Svend Viggo*, f. i Bredal $\frac{1}{4}$ 1899, opt. April 1912. Boghandlerlære, Dolleris' Boghdl., Vejle, Vilh. Prior, Dresdenforlag. 1925 Indehaver af Fyns Boghandel, Odense. Udgivet: »Andreas Dolleris, et Liv i Arbejde« og sammen med E Juul Hansen, Odense.: »Danmarks Boghandlere« V. Bind, udgiver og redigerer »Fynsk Jul« m. m.
- Sestoft, Beate*, f. i Ødsted $\frac{6}{10}$ 1900, opt. Aug. 1911. Privatlærerinde paa forsk. Godser 1916—24. Gift med Kontorchef i Finansministeriet, cand. polit. E. Dige.

1917

- Andersen, Thorvald*, f. i Gadbjerg $\frac{4}{12}$ 1898, opt. Aug. 1912. Ansat ved Statsbanerne.
- Duer, Victor*, f. i Vamdrup $\frac{31}{1}$ 1899, opt. Aug. 1912. Afgangseks. som Maskiningeniør 1925. 1927 A/S Burmeister & Wain. 1930

- 36 i Spanien (Inspektør ved Selskabets Montage og Nybygninger). 1937 Leder af Selskabets Forsøgsstation i Strandgade.
- Ishøj, Sigurd*, f. i Vejle $11\frac{1}{3}$ 1900, opt. Aug. 1910. Arkitekt-assistent, Gentofte.
- Langager, Hugo*, f. i Storehedinge $26\frac{1}{1}$ 1901, opt. Aug. 1911. Eks. Niels Brock 1921. Grosserer i Vejle 1929.
- Nielsen, Harald*, f. i Jelling $27\frac{1}{6}$ 1900, opt. Aug. 1914. Posteksped.
- Platz, Alfred*, f. i Mølholm $4\frac{1}{8}$ 1901, opt. Aug. 1911. Konstruktør 1922 (Aarhus). Borgerskab som Købmand 1926. Brandfoged og Formand for Grundejerforeningen, Mølholm.
- Sørensen, Lars*, f. i Kjærbølling $14\frac{1}{7}$ 1900, opt. Aug. 1912. Gaardejer i Kjærbølling.
- Warrer, Sigurd*, f. i Vejle $7\frac{1}{3}$ 1901, opt. Aug. 1911. Indehaver af Aarhus Kul- og Koks-Import 1932. Medlem af Aarhus Hdlssforenings Bestyrelse 1937. Sogneraadsformand i Risskov Kommune 1939.

1918

- Alsted, Else*, f. i Vejle $2\frac{1}{1}$ 1902, opt. Aug. 1912. Plejemoder paa Børnehjemmet Løvdrupgaard.
- Hasling, Else Margrethe*, f. i Lille Musse $18\frac{1}{11}$ 1902, opt. Aug. 1917.
- † *Herskind, Poul*, f. i Silkeborg $24\frac{1}{10}$ 1901, opt. Aug. 1911. Død 1919.
- Klyn, Kaj*, f. i Nyborg $26\frac{1}{1}$ 1901, opt. Febr. 1916.
- Sørensen, Hans Georg*, f. i Vejle $0\frac{1}{11}$ 1901, opt. Aug. 1912. Fabrikant i Vejle.
- Teller, Erik*, f. i Vejle $24\frac{1}{3}$ 1902, opt. Aug. 1912. Hdlseks. (Kbhvn.) 1923. Udd. i London og Manchester. Student 1925 (Kbhvn.), cand. jur. 1932. Sagfører i Vejle.

1919

- Bech, Inger*, f. i Vejle $20\frac{1}{6}$ 1902, opt. Aug. 1913.
- Billenstein, Aage*, f. i Slagelse $25\frac{1}{11}$ 1902, opt. Aug. 1913. Direktør i Odense.
- Funding, Gertrud* (Navneskifte fra Peschardt Hansen), f. i Vejle $12\frac{1}{3}$ 1902, opt. Aug. 1913. Faglærerinde 1929 (Dansk og Tegning). Kattuntrykkeske og Malerinde.
- Hepworth, Frederik Lewis*, f. i Vejle $22\frac{1}{1}$ 1902, opt. Aug. 1912. Specialuddannet i Spindeteknik paa Universitetet i Manchester. Driftsbestyrer ved A/S De danske Bomuldsspindier, Vejle.

- Jensen, Georg Carl*, f. i Vejle $1^8/12$ 1902, opt. Sept. 1918.
Nielsen, Hans Peter, f. i Givskud $25/2$ 1903, opt. Sept. 1918.
Petersen, Ane Sofie, f. i Vejle $13/2$ 1903, opt. Aug. 1913. Gift med
 Ingeniør Victor Madsen Duer, Kbhvn.
Wulff, Poul Bygom, f. i Vejle $21/1$ 1903, opt. Aug. 1913. Repræ-
 sentant i Aalborg.

1920

- Alsted, Jørgen*, f. i Vejle $22/3$ 1905, opt. April 1915. Landbrugs-
 kandidat, Hedeselskabet (Skaade).
Andersen, Otto Paludan, f. i Ringive $28/8$ 1904, opt. Aug. 1917.
Christensen, Viggo, f. i Vejle $29/4$ 1904, opt. Aug. 1914. Købmand.
Jørgensen, Ida, f. i Hvejsel $22/7$ 1902, opt. Sept. 1918. Gift med
 Gaardejer H. Schmidt-Hansen, Ødis.
Mikkelsen, Søren, f. i Ruhe $24/2$ 1903, opt. Aug. 1917.
Møller, Inger Margrethe, f. i Vejle $28/2$ 1903, opt. Aug. 1917.
Rasmussen, Knud Hartz, f. i Vejle $10/1$ 1903, opt. Aug. 1913. Udd.
 i Vejle og Skive, rejste 1925 til U.S.A., ansat i Gorm Rasmus-
 sens Firma National Tea Co., 1937 Chef for en Branche-Afde-
 ling med 40 Forretninger.
Roulund, Victor, f. i København $24/7$ 1904, opt. Sept. 1918. Inge-
 niør fra Aarhus elektro-tekniske Skole. I 1928 til Amerika.
 Ingeniør i New Jersey.
Storgaard, Anna Marie, f. i Aalborg $22/8$ 1901, opt. Aug. 1914. Gift
 i Norge.
Winge, Poul Martin, f. i Vejle $26/1$ 1904, opt. Aug. 1914.

1921

- Becker-Christensen, Kaj*, f. i Vejle $24/6$ 1904, opt. Aug. 1914. Hdl.-
 eks. Købmandssk., Kbhvn. Prokurist i Fa. Becker-Christensen
 1927.
Geertsen, Ella, f. i Vejle $6/3$ 1906, opt. April 1917.
Jepsen, Hans, f. i Varde $20/2$ 1905, opt. Aug. 1915. Cand. pharm.
 1928. Afdelingschef i A/S Alfr. Benzon, Kbhvn.
Melbye-Hansen, Erik, f. i Middelfart $18/11$ 1904, opt. Aug. 1919.
 Politibetjent i Kbhvn.

1922

- Clausen, Sigrid*, f. i Vejle $2^{\frac{2}{3}}$ 1906, opt. Aug. 1921. Kontorassistent, Kolding.
- Hennings, Georg*, f. i Vejle $9/1$ 1906, opt. Aug. 1916. Carlsberg Bryggeriernes Hovedkontor 1922. Rejseinspektør $1/11$ 1938. Studierejse i U.S.A. 1934.
- Hüttel, Anders*, f. i Holstebro $20/12$ 1903, opt. Decbr. 1917. Koncertsanger 1930. Ass. i Operakoret, ansat i Radiokoret.
- Isager, Poul*, f. i Vejle $3/1$ 1906, opt. Aug. 1916. Hdlsskoleeks. Udd. i Aarhus. Prokurist i Vejle.
- Lund, Jens Jørgen*, f. i Vejle $12/10$ 1905, opt. Marts 1918. Student 1925 (se disse).
- Pedersen, Petra Kristine*, f. i Daugaard $25/2$ 1905, opt. Aug. 1919. Gift med Pastor J. J. P. Andersen, Vordingborg.
- Pedersen, Wilhelm Thiel*, f. i Løsning $23/4$ 1905, opt. Febr. 1917. Lærereks. 1927 (Kbhvn.). 1930 Lærer ved Frederikssunds Mellem- og Realskole og Kantor ved Frederikssund Kirke.
- Ravn, Harald*, f. i Egtved $4/10$ 1905, opt. Aug. 1916. Student 1925 (se disse).
- Vestergaard, Gerhard*, f. i Vester Ørum $11/10$ 1904, opt. Okt. 1915. Repræsentant.
- Witt-Hansen, Emma*, f. i Levring $24/7$ 1906, opt. Febr. 1917.

1923

- Albrechtsen, Christian F.*, f. i Østengaard $27/5$ 1906, opt. Sept. 1918. Medstifter og Indehaver af I/S Østengaards Kiselgurværk 1932. 1936 Ejer af Østengaard.
- Aro, Andreas*, f. i Vinding $19/3$ 1907, opt. Aug. 1919. Student 1927 (se disse).
- Alsted, Marie*, f. i Vejle $14/2$ 1907, opt. Aug. 1917, Gift med Ingeniør Daniel Foss, Norge.
- Brandt, Gunnar*, f. i Nyborg $31/3$ 1906, opt. Aug. 1917. Rejste til Amerika 1927.
- Christensen, Holger*, f. i Vejle $22/3$ 1907, opt. Aug. 1917. Købmand i Vejle.
- Christiansen, Børge Kastberg*, f. i Ølholm $10/4$ 1907, opt. Aug. 1917. Cand. pharm., Løjtnant i Livgarden.
- Frederiksen, Otto*, f. i Daugaard $15/7$ 1907, opt. Aug. 1920.
- Hansen, Ernst*, f. i Vejle $30/10$ 1906, opt. Aug. 1917. Forretningsfører i Vejle.

- Jensen, Erna*, f. i Brejning $2/5$ 1907, opt. Aug. 1917. Gift med Isenkræmmer S. Houlberg, Viborg.
- † *Kyhl, Henry*, f. i Vejle $30/3$ 1907, opt. Aug. 1917. Faderens Forretning. Død 1938.
- Madsen, Aage*, f. i Hornstrup $27/4$ 1906, opt. Aug. 1916. Avlsforvalter paa »Nørre Wosborg« ved Holstebro.
- Nielsen, Johs.*, f. i Give $30/10$ 1906, opt. Aug. 1919. Lærereks. 1927. Ansat ved Horsens komm. Skolevæsen 1928.
- Quist, Eigil*, f. i Brejning $9/4$ 1906, opt. Aug. 1916. Havebrugskandidat 1931. Ass. ved Aarhus Kirkegaard 1931. Ass. ved Københavns Begravelsesvæsen 1932, Overgartner 1937. Havebrugslærer ved Landbohøjskolens Aftenundervisning. Medarbejder ved Tidsskriftet »Vore Kirkegaard«.
- Walther, Sven*, f. i Vellinggaard, Smidstrup, $28/3$ 1907, opt. Sept. 1918. Forvalter.

1924

- Früs-Hansen, Hakon*, f. i Rønninge $15/6$ 1906, opt. Sept. 1918. Landbrugskandidat 1934.
- Hermansen, Ove*, f. i Vedo $30/6$ 1907, opt. Aug. 1922.
- Jørgensen, Ellen*, f. i Esbjerg $14/8$ 1908, opt. April 1918. Ansat paa forsk. Kontorer fra 1925— . 1933, 35, 38 Danmarks-mesterskabet i Maskinskrivning. Novbr. 1938 i Bayreuth »Deutscher Meister auf der Schreibmaschine«. 1939 Lærerinde i Maskinskrivning paa Mercedes-Skolen. Gift med Disponent H. Flint, Blyantsfabriken »Viking«.
- Lilienhoff-Jørgensen, Evald*, f. i Daugaard $21/2$ 1907, opt. Sept. 1918. Hdlsskoleeks. Kontorassistent F.D.B., Horsens; 1939 Sekretær F.D.B., Viby.
- Knudsen, Ivar*, f. i Vejle $21/5$ 1908, opt. Aug. 1920. Student 1927 (se disse).
- Mathiesen, Egon*, f. i Esbjerg $25/11$ 1907, opt. Sept. 1918. Student 1927 (se disse).
- Quist, Preben*, f. i Brejning $13/8$ 1907, opt. Sept. 1918. Hdlsskoleeks. 1928. Eks. fra Pittmann's College, London, 1932. Forretningsfører i Aarhus 1933. Økonomiforvalter ved Den Kellerske Aandssvageanstalt i Brejning 1938.
- Rieper, Olaf*, f. i Mølholm $20/12$ 1908, opt. Aug. 1919. Ansat i Forsikringsselskab.
- Sørensen, Jørgen Bagger*, f. i Vejle $11/6$ 1907, opt. Sept. 1918. Repræsentant i Slagelse; 1940 Nykøbing F.

1925

- Abildskou, Th.*, f. i Randers $^{27}/_9$ 1907, opt. Aug. 1924. Overtjener.
- Andersen, Ejner*, f. i København $^6/2$ 1910, opt. Aug. 1923. Ingeniør fra Odense Teknikum 1932. Ansat bl. a. Burmeister & Wain, Fyr- og Vagervæsenets tekniske Tjeneste. Fra 1940 Tegnestuechef i Horsens.
- Boye, Poul Holst*, f. i Haughus $^6/1$ 1908, opt. Aug. 1919. Købmand i Vejle.
- Dethlefsen, Henning*, f. i Vejle $^8/4$ 1910, opt. Aug. 1920. Student 1928 (se disse).
- Duve, Wilhelm*, f. i Hamborg $^{30}/_6$ 1909, opt. Sept. 1920. Hdlsgartner i Jennum.
- Grunnet, Holger*, f. i Vejle $^{18}/_5$ 1909, opt. Aug. 1919. Hdlsseks. fra Niels Brock. Forretningsbestyrer i Fredericia.
- Hauge-Petersen, Wilhelmine*, f. i Varde $^{22}/_{10}$ 1906, opt. Aug. 1922.
- Henningsen, Sven Aage*, f. i Østerskov $^{25}/_8$ 1908, opt. Aug. 1924. Apotek?
- Jensen, Helge*, f. i Brejning $^{28}/_{12}$ 1909, opt. Aug. 1919. Konstruktøreks. 1929. Konstruktor i Hedeselskabet 1931.
- Petersen, Sv. Bloch*, f. i Skive $^{21}/_9$ 1908, opt. Aug. 1922. Indehaver af Maison Bloch, Aarhus.
- Thomsen, Viggo*, f. i Ringive $^{22}/_3$ 1907, opt. Aug. 1919. Bestyrer af Teglgården, Seest.
- Winge, Helge*, f. i Vejle $^{20}/_{12}$ 1908, opt. Aug. 1919. Tandlæge i St. Hedinge 1937.
- Østergaard, Kn. Anders*, f. i Svendborg $^{22}/_{10}$ 1909, opt. Aug. 1921. Student 1928 (se disse).

1926

- Christensen, Ernst Rørgaard*, f. i Vejle $^{27}/_7$ 1908, opt. Aug. 1919. Hdlskoleeks. 1927, 1929—30 Tyskland, 1932 Prokurist (Crome & Goldschmidt, Vejle).
- Christensen, Frank*, f. i Aalborg $^{15}/_9$ 1909, opt. Aug. 1920. Andelsbanken i Vejle 1926, Bogholder 1936.
- Christiansen, Carl Wille*, f. i Vejle $^{30}/_1$ 1909, opt. Aug. 1920. Manufakturhandler i Viborg 1936.
- Ditlevsen, Edith*, f. i Jennum $^{10}/_{10}$ 1910, opt. Aug. 1921. Hdlsseks. Gift med Maskinmester Sv. Aa. Christensen, Grejsdal.
- Hansen, Axel Spang*, f. i Vejle $^{14}/_2$ 1910, opt. Aug. 1920. Hdlsseks. 1930 (Købmandsskolen i Kbhvn.). Stillinger i England og

Tyskland. Sekretær hos den danske Konsul i Bryssel 1933—34. Ansat ved »Shell« i Vejle 1934.

Hansen, Edit Holm, f. i Vejle $15\frac{1}{2}$ 1910, opt. Aug. 1922. Gift med Ekspedient Sven Nielsen, C. M. Hess' Fabrikker.

† *Hansen, Henning*, f. i Vejle $11\frac{1}{5}$ 1910, opt. Aug. 1920. Dod 1926.

Hansen, Holger, f. i Vejle $17\frac{1}{2}$ 1910, opt. Aug. 1920. Hdlseks. Udd. i Tyskland, Belgien, England. Prokurist i Vejle.

Jørgensen, Hugo, f. i Esbjerg $17\frac{10}{10}$ 1910, opt. Aug. 1921. Hdlsudd. Diplôme de Langue Francaise, Université de Rennes. Hdlsrejsende, Slagelse.

Knudsen, Inge, f. i Vejle $6\frac{1}{1}$ 1910, opt. Aug. 1920. Hdlseks. 1928. Boghandlerelev og -Medhj. 1929—39. Gift med Købmand Otto Bøgh Laursen, Vejle.

Laursen, Jens Holger Bogh, f. i Vejle $8\frac{1}{12}$ 1909, opt. Aug. 1920. Udd. som Billedskærer og Maler. Siden 1935 arbejdet som Tegner. Commercial og fri Kunst.

Petersen, Sv. Aage, f. i Vejle $10\frac{1}{11}$ 1908, opt. Aug. 1921. Revisorkontor 1926—32. Selvstændig Revisor i Vejle 1932.

Petersen, Verner Amdi, f. i Løsning $29\frac{1}{1}$ 1910, opt. Aug. 1921. Lærereks. 1931 (Silkeborg), Lærer i Skanderup Friskole 1931—34, Statseminariets Øvelsesskole, Tønder, 1935.

Splidsboel, Ebba, f. i Vejle $21\frac{1}{5}$ 1909, opt. Aug. 1923. Gift med Assurandør H. C. Jørgensen, Vejle.

Sørensen, Frede Dahl, f. i Vejle $18\frac{1}{1}$ 1910, opt. Aug. 1920. Forretningsfører Herremagasinet »Britannia«, Hellerup.

1927

Becker-Christensen, Erik, f. i Vejle $2\frac{1}{2}$ 1911, opt. Aug. 1921. Afg. eks. Niels Brock. Prokurist i Vejle.

Brincker, Carl Chr., f. i Vejle $16\frac{1}{7}$ 1910, opt. Aug. 1921. Udlært i Isenkram Aarhus, Hamborg, Leipzig. 1933—37 København. 1937 Prokurist i Vejle.

Dethlefsen, Helmer, f. i Svendborg $23\frac{1}{1}$ 1910, opt. Aug. 1921. Hdls. eks. Pittmann's School, London, Hdlskole Hamborg. Repræsentant, Odense.

Isager, Johan, f. i Vejle $16\frac{1}{10}$ 1911, opt. Aug. 1921. Kontorass. Vejle.

Jensen, Ejler Hobolt, f. paa Vindelevgaard $9\frac{1}{7}$ 1910, opt. Aug. 1922. Hdlseks., Sparekassekursus Købmandsskolen 1937. Assistent i Vejle.

Jessen, Robert Dueholm, f. i Vejle $13\frac{1}{8}$ 1909, opt. Aug. 1920. Kunstmaler. Ansat paa Kgl. Porcellænsfabrik.

- Larsen, Hans*, f. i Bredsten $\frac{8}{8}$ 1910, opt. Janr. 1923. Skovfoged-eks. 1931. Inspektør ved civil Værnepligt, Gribskov-Lejren.
- Mortensen, Erhard*, f. i Hedensted $\frac{3}{3}$ 1911, opt. Aug. 1922. Cand. pharm. Kbhvn.
- Møhl, Otto*, f. i Vejle $\frac{19}{4}$ 1911, opt. Aug. 1921. Hdlsudd. i Esbjerg. Hamburg 1930—31, Wiesbaden 1931—32, Newcastle-on-Tyne 1932—33, København 1933—36, Kaffehandler i Svendborg 1936—39, Prokurist i København.
- Vestergaard, Magda*, f. i Børkop $\frac{11}{9}$ 1910, opt. Okt. 1923. Gift med Ingeniør, cand. polyt. J. Hoffmann, Kbhvn.

1928

- Boysen, Svønn*, f. i Lemvig $\frac{23}{4}$ 1911, opt. Aug. 1923. Repræsentant.
- Foss, Harald*, f. i Bruntofte $\frac{9}{2}$ 1911, opt. Aug. 1923. Ved Landvæsenet.
- Hansen, Otto*, f. i Horsens $\frac{31}{3}$ 1912, opt. Sept. 1926.
- Jensen, Asta*, f. i Vejle $\frac{24}{8}$ 1911, opt. Aug. 1926.
- Klüwer, Andreas*, f. i Vejle $\frac{1}{5}$ 1912, opt. Maj 1926. Hdlseks. Aarhus 1933. Ekspedient i Lyngby Træløst 1933, i Kolding (A/S P. Schou & Co.) 1934, Forvalter 1935.
- Kyhl, Thorkild*, f. i Vejle $\frac{2}{1}$ 1912, opt. Aug. 1923. Student 1931 (se disse).
- Markussen, Olaf*, f. i Vejle $\frac{11}{1}$ 1912, opt. Aug. 1923. Kunstakademiet 1933. Charlottenborg-Udstiller 1936. Medl. af Grafisk Kunstnersamfund 1938.
- Petersen, Ib*, f. i Kiel $\frac{18}{1}$ 1911, opt. Aug. 1923. Landbrugsskole. Bestyrer af Staby Mollegaard, Ulfborg.

1929

- la Cour, Nina*, f. i Vejle $\frac{29}{4}$ 1912, opt. Aug. 1927. Engelsk Hdlseks. Gift med Øre- og Halslæge E. A. Hallas, Vejle.
- Hansen, Jenny Gade*, f. i Hammel $\frac{15}{10}$ 1912, opt. Aug. 1924.
- Hansen, Preben*, f. i Vejle $\frac{18}{4}$ 1913, opt. Aug. 1924.
- Isager, Thorkild*, f. i Vejle $\frac{17}{5}$ 1913, opt. Aug. 1924. Typograf i Vejle.
- Jordy-Asmussen, Kn.* (se 1930).
- Lustrup, Tage*, f. i Herning $\frac{21}{12}$ 1912, opt. Aug. 1925. Bogholder, Løgumgaard.

Mors, Anders, f. i Vejle $3/2$ 1913, opt. Aug. 1924. Hdlseks. Horsens 1932. Prokurist, Vejle.

Pabst, Axel, f. i Enslev $2/1$ 1913, opt. Aug. 1924. Korrespondent i Eksportfirma i København.

Rodskjær, Herluf, f. i Højen $23/2$ 1913, opt. Novbr. 1925. Styrmandseks. 1938.

1930

Christensen, Tage, f. i Vejle $17/12$ 1913, opt. Aug. 1925. Hdlseks. Prokurist i Vejle. Grosserer s. St.

la Cour, Oluf Dornonville de, f. i Vejle $17/11$ 1913, opt. Aug. 1925. Hdlseks., Tekstilteknikum i Reutlingen, Kursus paa F.G. Farbenindustries Fabrikker i Leverhusen. Ansat ved Vejle Dampvæveri A/S, Vejle, 4 Aar som Driftsleder. $1/9$ 1939 Direktør for Morsø Tekstilfabrik A/S, Nykøbing M.

Damborg, Gudmund, f. i Daugaard $30/12$ 1913, opt. Aug. 1925. Teknisk Skole, Kunstakademiets Arkitektskole. Arkitekt i København.

Hammerum, Poul, f. i Vejle $7/10$ 1913, opt. Aug. 1925. Maskinarbejder i Vejle.

Jordy-Asmussen, Knud, f. i Bøgelund pr. Jelling $4/2$ 1913, opt. Aug. 1924. Lærereks. Jelling 1937. Lærer ved Christiansfeld Mellem- og Realskole 1937.

Michaelsen, Aage, f. i Merløse $13/1$ 1914, opt. Aug. 1925. Udv. Maskinisteks. 1936, Elektro-Installatørprøven f. Maskinister 1936. Maskinmester i D.F.D.S.

Nielsen, Else, f. i Vejle $16/3$ 1914, opt. Aug. 1925. Vejle.

Nielsen, Karl, f. i Jelling $16/3$ 1912, opt. Aug. 1926.

Nielsen, Tage, Student 1933 (se disse).

Olesen, Gunnar Balslev, f. i Henne $19/6$ 1914, opt. Aug. 1927. Eks. fra Niels Brocks Hdlsskole (2-aarig). Isenkræmmer.

Petersen, Kamma, Student 1933 (se disse).

Sørensen, Grete, f. i Vejle $14/7$ 1914, opt. Aug. 1929. 1 Aars Ophold i England (Sprogstudier). Studerer nu Jura.

Walther, Gunnar, f. i Ødsted $31/12$ 1913, opt. Aug. 1926.

1931

- Jensen, Margit*, f. i Hover $7/12$ 1913, opt. Aug. 1926. Kontorass. i Bryggeriet »Vejle« 1935.
- Jørgensen, Holger*, f. i Vejle $5/8$ 1914, opt. Aug. 1926. Ekspedient i Vejle.
- † *Klüwer, Mogens*, f. i Vejle $9/9$ 1915, opt. Aug. 1926. Død 1935.
- Olsen, Ole* (se Studenter 1934).
- Petersen, Magda*, f. i Mølholm $31/7$ 1914, opt. April 1927. Gift.
- Randel, Aage*, f. i Vejle $18/10$ 1914, opt. Aug. 1926. Hdlseks., Eks. fra Dekorationsskolen Schule Reimann, Berlin. Dekorator i Randers.
- Rasmussen, Aage*, f. i Mølholm $29/12$ 1913, opt. Aug. 1926. Hdlseks.
- Ravn, Sigurd*, f. i Lindved $19/1$ 1914, opt. April 1927. Mejerist i Lindved.

1932

- Alsted, Grete*, f. i Vejle $18/2$ 1915, opt. Aug. 1927. Eks. som Beskæftigelsesterapeut 1940.
- Ankerstjerne, Johan*, f. i Vejle $3/10$ 1915, opt. Aug. 1927. Paa Tekstilfabrik.
- Christensen, Karen*, f. i Hopballe $15/2$ 1916, opt. Marts 1928. $1\frac{1}{2}$ Aars Ophold i England — p. t. hjemme.
- Christiansen, Eric*, f. i Bangkok $10/10$ 1916, opt. Aug. 1931. Udd. i Manufakturhdl. Dekorator i Aarhus.
- Friis, Paul* (se Studenter 1935).
- Gredsted, Poul*, f. i Vejle $18/2$ 1916, opt. Aug. 1927. Udd. i Kolonialhandel.
- Hansen, Henning*, f. i Herning $1/11$ 1915, opt. Aug. 1927. Manufakturist i Grenaa.
- Jacobsen, Hans-Otto*, f. i Vejle $12/10$ 1916, opt. Aug. 1927. Hdsleks. Boghandlermedhjælper i Vejle.
- Lise Jeppesen* (se Studenter 1935).
- Maj, Arthur*, f. i Hover $26/9$ 1915, opt. Aug. 1927. Hdlseks. 1934, Trafikmedhjælpereks. 1938. Udd. hos Langager, Vejle. $1/4$ 1935 Trafikelev i D.S.B., $1/9$ 1938 Trafikmedhjælper i Næstved.
- Nielsen, Olaf Bramming*, f. i Grejsdal $25/9$ 1915, opt. Aug. 1927. Udd. i Kalundborg (A/S Hartmann Hjorth). Nu stud. techn., Aarhus Elektroteknikum (Elektroingeniør).
- Olesen, Else Balslev*, f. i Henne $2/3$ 1916, opt. Aug. 1929. Husholdningseks.

Petersen, Arne, f. i Vejle $29/10$ 1915, opt. Aug. 1927. Udd. i Kolonial i Hobro (1932—35). Kornet ved Garderhusarregimentet. $1/1$ 1937 ansat i Firma Julius Kysters Eftf., Aarhus, $1/9$ 1937 Repræsentant for samme Firma.

Rasmussen, Jacob, f. i Vejle $18/12$ 1915, opt. Aug. 1927. Hdlseks. fra den jydsk Hdlsskole i Aarhus 1940.

1933

Agerskov, Erik, f. i Vejle $18/12$ 1916, opt. Aug. 1928. Manufakturist i Kolding.

Hansen, Gregers, f. i Vejle $29/1$ 1917, opt. Aug. 1928. Journalist-elev i Vejle. Journalist 1937, Horsens Folkeblad.

Hedegaard, Svend Aage, f. i Grejsdal $9/11$ 1916, opt. Aug. 1928. Lærereks. Jelling 1938. Vikar i Vejle 1938—39. Fredericia komm. Skolevæsen Marts 1939.

Jensen, Gunnar, f. i Brejning $21/1$ 1915, opt. Aug. 1927. Ekspedient i Horsens Jern og Staal.

Neergaard, Preben de, f. i Bidstrup $16/4$ 1916, opt. Aug. 1930. Hdlseks. Aarhus 1937.

1934

Andersen, Karen Margrethe, f. i Hedensted $12/1$ 1916, opt. Aug. 1928.

Dahlgaard, Marius, f. i Godthaab $9/9$ 1917, opt. Aug. 1929. Mekaniker.

Knudsen, Johs., f. i Ravning $17/12$ 1917, opt. Aug. 1929.

Kristensen, Harry Bjerregaard, f. i Jelling $9/12$ 1916, opt. Aug. 1931. Kontorassistent, Smøreksporten, Vejle.

Nygaard, Frede, f. i Hedensted $21/7$ 1917, opt. Aug. 1929. Landmand.

Sørensen, Torkil, f. i Vejle $9/3$ 1917, opt. Aug. 1928. Manufakturist, Handelsrepræsentant.

Thomsen, Lauritz, f. i Nørup $1/1$ 1918, opt. Aug. 1929. Kontorassistent.

Wichmann, Preben, f. i Roskilde $9/4$ 1917, opt. Aug. 1929. Konstruktor.

Windfeld-Hansen, Ib, f. Frederiksberg $6/10$ 1917, opt. Aug. 1930. Tekstiludd. Oslo $1/2$ Aar, Zürich, Bolton-Skolen 2 Aar.

1935

- Bie, Ole*, f. i København $^{12}/_8$ 1917, opt. Aug. 1933. Trikotagehandler i Vejle.
- Danielsen, Eigil*, f. $^{25}/_{12}$ 1917, opt. Aug. 1933. Hdlseks. 1937, København.
- Holm, Else Schwartz*, f. i Fredericia $^6/_{10}$ 1915, opt. Aug. 1931. Statistisk Departement 1937.
- Jensen, Bodil*, f. i Vejle $^{10}/_2$ 1918, opt. Aug. 1933. Servetrice, Vejle.
- Jørgensen, Egon Svane*, f. i Grejsdal $^{18}/_7$ 1918, opt. Aug. 1930.
- Mackeprang, Benthe*, f. i Svanninge $^{23}/_{12}$ 1915, opt. Novbr. 1931.
- Nygaard, Erik*, f. i Hedensted $^{10}/_5$ 1919, opt. Aug. 1930.
- Aagaard Petersen, Knud* (Se Studenter 1938).
- Poulsgaard, Gunnar*, f. i Idom $^0/4$ 1918, opt. Aug. 1930. Hdlseks. Bankassistent, Andelsbanken, Vejle.
- Svenningsen, Poul Fløe*, f. i Vejle $^{23}/_5$ 1919, opt. Aug. 1930. Askov Højskole 1938—39. Journalist, Vejle Amts Flkbl.

1936

- Andersen, Niels Jørgen*, f. i Neder Hornbæk $^3/0$ 1918, opt. Aug. 1933.
- Cortsen, Inger M.*, f. i Holsted $^{20}/_5$ 1920, opt. Aug. 1935. Kontorist ved Post- og Telegrafvæsenet, Kbhvn.
- Hansen, Otto*, f. i Kolding $^{14}/_5$ 1919, opt. Aug. 1931. Elektriker.
- Kjær, Lilian*, f. i Skive $^{19}/_{12}$ 1918, opt. Aug. 1932. Ekspeditrice, Vejle.
- Møller, Gerda*, f. i Vejle $^{26}/_{12}$ 1919, opt. Aug. 1931. Kontorassistent, Vejle.
- Pedersen, Aage*, f. i Vejle $^{11}/_{12}$ 1918, opt. Aug. 1930. Kontorist, Vejle.
- Rasmussen, Aage*, f. i Vejle $^{27}/_1$ 1920, opt. Aug. 1931. Elev paa Den jyske Handelshøjskole, Aarhus.
- Warburg, Bent*, f. i Vejle $^2/1$ 1920, opt. Aug. 1931. Delingsfører, udd. Niels Bukhs Gymnastikhøjskole 1937. Hdlslærning i Middelfart (Kolonial). Hdlseks. 1939.

1937

- Asschenfeldt-Hansen, Grethe*, f. i Lyngby pr. Vittrup $^3/2$ 1921, opt. Aug. 1932. Hdlseks. Horsens Dagskole 1938.
- Hvirring, Sonja*, f. i Vejle $^{30}/_0$ 1920, opt. Aug. 1932. Hdlseks. 1939.

- Iversen, Hans*, f. i Ammitsbøl $9/10$ 1918, opt. Aug. 1933. 1. Del af Lærereks. Jelling 1939.
- Iversen, Knud*, f. i Ammitsbøl $15/1$ 1920, opt. Aug. 1933. I Murerlære, Vinterhalvaarene Kolding Bygmesterskole (Konstruktør).
- † *Fabricius-Jensen, Tryggve*, f. i Helsingør $1/3$ 1920, opt. Aug. 1932. Uddannet som Maler. Død Maj 1940.
- Just, Vagn*, f. i Vejle $20/5$ 1920, opt. Aug. 1931. Journalistelev ved Vejle Amts Avis.
- Larsen, Ninna Hørdum*, f. i Gjerrild $21/10$ 1920, opt. Aug. 1935. Kontorist i København.
- Lindved, Christian Lykke*, f. i Gl. Sole $28/2$ 1920, opt. Aug. 1932. Elev paa Jelling Seminarium.
- Mathiasen, Niels A. V.*, f. i København $15/4$ 1921, opt. Aug. 1932. Prokurist, Bredballe.
- Bang-Pedersen, Karen*, f. i Vejle $7/5$ 1921, opt. Aug. 1936.
- Poulsgaard, Aage*, f. i Hedensted $10/10$ 1920, opt. Aug. 1932. Hdlseks. Kontorist, Svineslagteriet, Vejle.
- Roelsgaard, Erik*, f. i Vejle $1/4$ 1921, opt. Aug. 1932. Stud. Vordingborg 1940.
- Schachner, Georg*, f. i Vejle $13/2$ 1921, opt. Aug. 1932. Med Skole-skibet »Danmark«, til Søs for at uddanne sig i Koffardifarten.
- Seligmann, Birgit*, f. i Vejle $12/4$ 1921, opt. Aug. 1932.

1938

- Bonnevie, Aase*, f. i Roskilde $29/9$ 1920, opt. Aug. 1936. Husholdningskole.
- Christensen, Erik Lauenborg*, f. i Mølholm $29/3$ 1922, opt. Aug. 1933. Hdlseks. Skibsmæglerkontor, Nakskov.
- Christensen, Margot*, f. i Vejle $28/2$ 1922, opt. Aug. 1933. Mariaforbundet. Eks. 1940.
- Christoffersen, Anna Marie*, f. i Vejle $25/2$ 1922, opt. Aug. 1936. Fortsætter i ns. Gymnasium.
- Gadeberg, Henning*, f. i Vejle $23/6$ 1921, opt. Aug. 1933. Ø.K.'s Kontor, Kbhvn.
- Hansen, Kirsten*, f. i Odder $28/6$ 1922, opt. Aug. 1933. Husholdningskole.
- Jørgensen, Carl Anton*, f. i Aarhus $10/6$ 1920, opt. Aug. 1932. I Tømmerlære, læser til Arkitekt.
- Larsen, Niels Erik*, f. i Roskilde $13/4$ 1921, opt. Aug. 1933. Læser til Studentereks. i Tarm.

- Lund, Niels Otto*, f. i Vejle $26/11$ 1921, opt. Aug. 1933. Fortsætter i m.-n. Gymn.
- Nielsen, Carl Johan*, f. i Kolding $21/8$ 1921, opt. Aug. 1932. Skovfogedelev, Rosenvold.
- Nothlev, Tage*, f. i Mølholm $1/8$ 1921, opt. Aug. 1934. Isenkrammerlære.
- Rasmussen, Holger*, f. i Vejle $11/3$ 1922, opt. Aug. 1933. Manufakturhandlerlære. Hdlseks. 1940.
- Steffensen, Birte Wesarg*, f. i Kbhvn. $20/6$ 1920, opt. Aug. 1932. Barneplejerske.
- Westergaard, Kaj*, f. i Varde $10/9$ 1921, opt. Aug. 1933. Fortsætter i m.-n. Gymnasium.

1939

- Andreassen, Jens Chr.*, f. i Vejle $17/6$ 1923, opt. Aug. 1934. Fortsætter i n.-s. Gymnasium.
- Hansen, Svend*, f. i Vejle $3/8$ 1923, opt. Aug. 1934. Kontorelev i Vejle.
- Hess-Petersen, Knud*, f. i København $3/7$ 1922, opt. Aug. 1933. I Murerlære.
- Hygebjerg, Ejler*, f. i Kathrinelund $30/6$ 1922, opt. Aug. 1934. Handelslære i Magasin i Sønderborg.
- Jensen, Lilli*, f. i Vejle $3/6$ 1923, opt. Aug. 1934.
- Jørgensen, Steen Lorentzen*, f. i Vejle $25/2$ 1923, opt. Aug. 1934. Bankelev, Andelsbanken.
- Rasmussen, Oluf Pagh*, f. i Vejle $27/6$ 1923, opt. Aug. 1934. Typograflærling.

1940

Se Skolens Aarsskrift 1941.

REGISTER 1914 — 39

STUDENTER

Aastrup, Olaf	1920	Bartels, Kirsten	1934
Allerup, Poul	1938	Bech, Sophus Johs.	1918
Alsted, Inger	1927	Becker-Christensen, Poul	1927
- Peter	1921	Beenfeldt, Jens Bay	1922
- Peter	1929	Bekker, Karl Nielsen	1928
- Sophie	1919	- Unna Merete	1937
Andersen, Anders	1920	Berg, Carl Aage	1937
- Caspar	1911	- Jens	1925
- Erling Blicher	1927	Bierth-Jensen, Jørgen	1924
- Frode	1935	Billenstein, Else	1926
- Hakon	1922	Billeschou, Erik	1935
- Helge	1935	Bindslev, Henning	1937
- Henrik	1915	Birkmose, Kurt	1939
- Henry	1936	Bisgaard, Ib	1939
- Jens Julius	1921	Bjerre, Sven	1927
- Johanne	1929	Bjerregaard, Helvig	1922
- Kaj Krätz	1930	Boesen, Frantz	1936
- Kr. Gregers	1917	- Ib	1932
- Magnus	1926	Bolund, Henry	1918
- Mogens	1931	Boye, Aage	1923
- Otto	1936	- Julius	1914
- Richard	1933	Brincker, Arthur	1933
- Svend	1914	- Harald	1922
- Svend Kastberg	1921	- Ingrid	1917
- Vagn Blicher	1926	- Mogens	1926
Andreasen, Johs. Pinholt	1928	Brix-Hedegaard, Johanne	1934
Andreassen, Ellen Margrethe	1936	Brummer, Tage	1932
Anker-Rasmussen, Svend	1926	Bruun, Georg	1914
Askjær, Jacob	1932	- Jes Aage	1931
Asschenfeldt-Hansen, C. L.	1938	Buch, Willy Laugesen	1924
Axøe, Andreas	1927	Bundgaard, Niels	1929
Baark, Erik	1932	Calow, Poul	1914
- Peter Heinrich	1927	Carlsen, Gudrun Hauge	1924
- Vita	1926	Christensen, Aage Rørgaard	1929
Bach, Christen	1915	- Bodil	1930
- Gudrun	1918	- Bodil Tams	1936
Bagger, Karl Kristian	1916	- Camilla	1921
Bang, Valborg	1923	- Elna	1921
Bartels, Anne Lise	1930	- Else	1938

Christensen, Erik	1923	Funding, Thorkild	1917
- Erik Bové	1935	Gjelstrup, Grete	1938
- Gunnar Kannegaard	1925	Granum-Jensen, Axel Richard	1927
- Gunnar Snede	1931	Guldhammer, Evald	1939
- Henrik Dons	1928	Guldmann, Preben	1935
- Inge	1938	Gyntelberg, Ib	1930
- Jacob	1932	Haastrup, Aage	1919
- Johs. Dons	1925	- Bertho	1914
- Jørgen Vibe	1936	Hagner, Karl Villy	1930
- Kaj Mosgaard	1938	Hald, Hans Peter	1917
- Knud Skou	1929	Haldbo, Aase	1930
- Knud Vibe	1932	- Børge	1924
- Musse Tams	1927	- Estrid	1928
- Olga Millskou	1925	- Ilroar	1926
- Ove Jul	1932	- Svend	1921
- Signe	1916	- Thorkild	1930
- Thomas Quist	1915	- Vagn Aage	1923
Christiansen, Egon	1931	Hallas, Erling	1931
- Kaj Aage	1922	Hammer, Torben	1928
- Mary Kristine	1920	Hammerum, Folmer	1934
- Regnar	1939	- Vibeke	1939
Christoffersen, Rigmor	1935	Hancke, Grethe	1935
Clausen, Johannes	1922	Hansen, Axel	1925
- Peter	1919	- Carl Vilh.	1916
la Cour, Poul Dornonville de	1922	- Carl V. Tams	1931
Dam, Arne	1935	- Caroline Tams	1919
- Tage	1933	- Else Bodil	1923
Damborg, Olaf	1926	- Hans J.	1935
Demant, Erik	1934	- Hans Kr.	1923
- Jørgen Tange	1936	- Hans Peter	1929
- Karen	1931	- Hans Schmidt	1914
Dethlefsen, Henning	1928	- Helge Transe	1936
- Johannes	1927	- Holger Peschardt	1914
Dragsted, Inge	1929	- Ingeborg	1937
Duer, William	1917	- J. Victor Høyer	1933
Edelsteen, Ingrid	1939	- Johs.	1935
Eggers, Gudrun v.	1915	- Karl	1916
- Sigurd v.	1914	- Knud Wisse	1937
Eldal, Kai	1915	- Lars Gabriel	1936
Elsnab, Søren	1933	- Petra	1934
Eriksen, Kristian Mandrup	1919	- Sigrid	1927
- Ragnhild	1924	Harder, Fritz	1935
Feierskov, Jørn	1932	Hasselbalch, Harald	1930
Finsen, Bjørn	1915	- Vilborg	1928
- Thorkil	1917	Hauge, Johs.	1929
Fischer, Steen	1925	Haumann, Carl	1935
Fisker, Jens	1939	Haugstrup-Sørensen, Gunnar	1921
Frederiksen, Aage	1918	Hedegaard, Chr.	1919
Friis, Hans	1917	Heden, Christian	1923
- Paul Rasch	1935	Henriksen, Hakon	1919
- Tove Funch	1936	- Rigmor	1916
Friis Hansen, Henning	1938	Hepworth, George Lewis	1931
Funding, Gudmund	1922	Hertzum, Olga	1923
- Mogens	1922	- Poul	1921
- Tage	1924	Hess-Petersen, Iljalmar	1917

Hess-Petersen, Aage	1916	Jørgensen, Max	1930
Heuk, Hans Villiam	1920	Kaat, Kai	1917
Hindhede, Hans	1939	Kaltoft, Søren Holger	1922
Hjort, Hans Arne	1929	Kibæk, Dagny	1938
Holm, Ingeborg	1919	Kirk, Jens Peter	1939
- Jette	1939	Kirkelund-Jensen, Th.	1931
- Viggo	1914	Kjeldgaard, Preben	1934
Holstebro, Marie Louise	1922	Kjeldsen, Else	1938
Houmann, Hans Chr.	1918	Kjærgaard, Ane M.	1928
Hvidtfeldt, Gunnar	1934	Klüwer, Karen	1932
- Johan	1926	Knudsen, Gudrun	1938
Hviid, Harald	1919	- Ivar	1927
Høyer, Inger	1937	- Svend	1915
- Karen Valborg	1920	- Thorkild	1921
Ingwersen, Johannes	1918	Koed, Paul Gunnar	1915
Isager, Kr. Kronborg	1917	Kofoed, Hans Erik	1931
Jacobsen, Ellen	1924	- Karl Johan	1932
- Chr. Just	1925	Kreiberg, Else	1939
- Gustav	1924	Kristensen, J. Tang	1926
- Niels Henrik	1915	- Svend Møller	1927
- Martin	1935	Kristjansen, Asta	1915
- Mette Kirstine	1926	- H. J. Rudolf	1917
- Olaf	1936	- Lili	1922
- Oluf	1934	Krog, Jørgen	1937
- Petrea	1932	Kunow, Niels	1914
- Poul	1935	Kyhl, Iledavig	1934
Jansson, Semmy	1939	- Thorkild	1931
Jensen, Axel	1926	Køhler, Else	1938
- Børge M.	1934	Kølln, Frederik	1919
- Ellen Marie	1932	- Oscar	1916
- Erik	1922	- Vilh.	1914
- Fritz C. Reinhold	1926	Langager, Tage Enrico	1917
- Gunnar Helge	1935	Lange, Ebba	1939
- Harald Allerslev	1926	- Gudrun	1933
- Jens Jørgen	1933	Larsen, Ella	1929
- Johanne	1921	- Else Windfeld	1930
- Johs. Mølgaard	1938	- Erna Marie	1918
- Martin	1924	- Gunnar	1936
- Svend Aage	1926	- Niels Laurits	1930
- Valborg	1927	- Otto Hess	1930
Jeppesen, Lise	1935	- Willy Morsing	1926
Jepsen, Conny	1939	Lauridsen, Martin	1930
- Ellen	1938	Lauritsen, Aage	1928
- Hans Kjær	1926	Laursen, Børge Holm	1922
- Kamma	1931	- Johs. Lehm	1923
Jespersen, Christian	1914	Lind, Oluf	1934
Johansen, Børge	1932	Lindskrog, Kristen	1936
- Emil	1925	Lissau, Knud	1918
- Peter Haugen	1935	Lomholt, Hans	1918
Johansson, Johan	1924	Lorentzen, Karen	1938
Juhl, Kathrine	1929	Lund, Fr. C. Carl	1918
Jøker, Helga	1936	Lund, Gertrud	1937
Jørgensen, Erik Dreyer	1935	- Jens Jørgen	1925
- Gytha Dreyer	1939	- Knud Tue	1927
- Knud Dreyer	1936	- Niels	1920

Lunding, Anna.....	1914	Nielsen, Jytte	1939
Lunøe, Ib.....	1931	- Karen Schäfer	1936
- Margot.....	1935	- Kirsten M.....	1938
- Ove.....	1931	- Knud Henning	1938
Lustrup, Peter.....	1929	- Kristen Hansen	1922
Madsen, Alfred.....	1915	- Niels Kr.....	1920
- Børge.....	1929	- Orla.....	1927
- Ebba.....	1936	- Tersbøl, Poul.....	1929
- Hans Iver.....	1930	- Ragnhild.....	1936
- Niels Chr.....	1931	- Søren Willy Lund.....	1925
- Niels Fr. Kalsbøl.....	1918	- Tage.....	1933
- Ruth.....	1938	Nielsson, Henry	1937
Mathiasen, J. Marinus.....	1916	Nonboe, Tage.....	1927
Mathiesen, Anna Lise.....	1933	Olesen, Axel Riis.....	1917
- Egon.....	1927	- Erik.....	1939
- Henry.....	1921	- Helge.....	1938
Mehlsen, Henry.....	1919	- Henry.....	1926
- Kai Ove.....	1915	- Jacob.....	1925
Melson, Børge.....	1936	Olsen, Ankerstjerne.....	1921
- Holger.....	1935	- Carl Julius.....	1918
- Torquid.....	1939	- Gudrun.....	1918
Mikkelsen, Gerda.....	1931	- Lise.....	1937
- Kay.....	1939	- Ole.....	1931
- Otto.....	1923	- Poul Anton.....	1930
Mors, Bodil.....	1933	- Vilh. Ankerstjerne.....	1920
- Inger.....	1930	Parkegaard, Knud.....	1932
Munk-Andersen, Agnes.....	1917	- Poul.....	1937
Munkholm, Ingrid.....	1920	Paulsen, Peter.....	1914
- Søren.....	1919	Pedersen, Aage.....	1932
Munksgaard, Margrethe.....	1939	- Carl Gustav.....	1931
Muus, Margrethe.....	1930	- Ellen.....	1924
Müller, Poul.....	1919	- Esperance.....	1923
Møller, Anton.....	1917	- Holger.....	1939
- Børge.....	1938	- Ingvar.....	1917
- Cordt.....	1924	- Jørgen.....	1931
- Egon.....	1935	- Kamma.....	1933
- Henning.....	1927	- Knud Aagaard.....	1938
- Jørgen.....	1918	- Villy.....	1927
- Knud Bülow.....	1925	Petersen, Anna.....	1939
- Niels Bülow.....	1930	- Carl Schnegelsberg.....	1938
- Svend Ove.....	1939	- Erik Bang.....	1932
Neigoe, Inge.....	1934	- Finn.....	1939
Nellemann, Esther.....	1924	- Holger.....	1924
- Poul.....	1927	- Johanne Elisabeth.....	1925
Neumann, Else.....	1937	- Kai.....	1924
Nielsen, Agnar.....	1920	- Kirsten.....	1932
- Bodil Kjær.....	1937	- Manfred From.....	1938
- Carl Chr.....	1916	- Marcus.....	1914
- Charles.....	1936	- Niels Peter.....	1929
- Ejnar.....	1916	- Sigurd.....	1915
- Emil.....	1922	Poulsen, Bodil.....	1938
- Hans Anton.....	1916	- Elisabeth.....	1927
- Hans Malte.....	1928	- Henning Moltrup.....	1930
- Henrik.....	1914	- Inger.....	1922
- Johannes.....	1931	Raben, Christian.....	1934

Rasmussen, Carl	1932
- Elise	1924
- Oskar	1925
- Sigurd Hartz	1924
- Svend Helge	1937
- Xenia	1916
Ravn, Aage	1920
- Harald	1925
Reinvaldt, Christian Otto	1935
- Else	1933
Rimestad, Ole	1939
Ringgaard, Niels	1928
Roming, Rosa	1926
Rosenholm, Ejvind	1928
Rudbeck, Axel	1919
- Børge	1923
Runge, Peter	1925
- Poul	1930
Ryvel, Rikardt	1925
Rønnicke, Folke	1938
Røns, Søren	1919
Rønsholt, Svend Aage	1938
Rørdam, Mogens Skat	1916
Saugman, Axel	1914
Schjøth, Hans Chr.	1911
- Svend Trøst	1920
Schou, Harriet	1932
- Poul Laugesen	1917
Schrøder, Else Margrethe	1921
- Karen Marie	1927
Schrøn, Hugo	1923
Seligmann, Karin	1933
Sestoft, Ingolf	1917
- Thorkil	1926
Simonsen, Ellen Grete	1937
- Peter	1930
- Ruth	1933
Skibsted, Sigurd	1916
Skou, Johannes	1922
- Karen	1924
- Kirstine	1914
Skov-Petersen, Ebbe	1933
Smaakjær, Anton Nielsen	1918
Stamer, Gerda	1925
- Inge	1929
- Thorkild	1931
Steffensen, Leo	1927
Svenningsen, Inger	1936
Søgaard, Jens	1917
- Svend	1917
Søndergaard, Hans Chr.	1928
- Hans	1937
- Jens	1936
Sørensen, Axel V.	1933
- Anna Mette	1917

Sørensen, Bendt	1938
- Børge	1920
- Dorthca	1935
- Erik Dahl	1933
- Harald	1921
- Henning	1936
- Ingeborg	1917
- Johs. G.	1927
- Karl	1919
- Peter Thyrskind	1931
- Thorvald	1923
- Villy	1934
Tanis, Jens Rudolf	1932
Thiesen, Else	1933
Thim, Lauritz	1925
Thomsen, Agnete	1935
- Carl Chr.	1930
- Hans Peter	1916
- Ingeborg	1926
- Jens	1927
- Jørgen Wrang	1939
- Karen	1929
- Otto Asmus	1926
- Thomas Lund	1917
Thorlacius-Ussing, Haagen	1930
Thøgersen, Niels Peter	1930
Toller, Inger	1933
Ude-Hansen, Christian	1928
Udesen, Jenny	1928
- Knud	1937
Utoft-Sørensen, Jørgen	1927
Valeur-Jensen, Aase	1938
Varnek, Jens	1925
Vernersen, Harriet	1928
- Ingrid	1930
Vestergaard, Jacob	1919
- Jens Eskesen	1914
Vidbæk, Aage	1934
- Jens	1922
Vilhelmsen, Aage	1919
Vinkel-Nielsen, Ragnhild	1932
Warrer, Thorkild	1928
Wedel-Wedellsborg, Karl	1936
Wegener, Gert	1928
Wester-Andersen, Jens	1926
Winkel, Karen Caprani	1924
Winther, Valdemar	1911
Wolsgaard-Iversen, Per	1935
Wolthers, Per	1938
Worning, Børge	1915
Ørsted-Müller, Anders Sandøe	1936
Østergaard, Anders Kr.	1929
- Gunnar	1923
- Karen Margrethe	1932
- Kn. Anders	1928

REGISTER 1908—39

REALISTER

Abildskou, Th.	1925	Brincker, Carl Chr.	1927
Agerskov, Erik	1933	Brix, Else	1910
Albrechtsen, Chr. F.	1923	Brown, James Grøsted.	1916
Alsted, Else.	1918	Bruun, Henrik	1908
- Grete	1932	- Otto.	1908
- Jørgen	1920	Buch, Engelhardt.	1909
- Marie	1923	Christensen, Arild	1915
Andersen, A. M. Kastberg	1915	- Erik Lauenborg	1938
- Carl Wolf.	1913	- Ernst Rørgaard	1926
- Ejner	1925	- Frank	1926
- Frida	1912	- Harriet.	1909
- Jacob	1913	- Holger	1923
- Jens Fr. Lund.	1915	- Karen	1932
- Karen Margrethe	1934	- Margot	1938
- Niels Jørgen	1936	- Tage	1930
- Otto Paludan	1920	- Viggo	1920
- Peter	1908	Christiansen, Aage.	1913
- Thorvald.	1917	- Børge Kastberg.	1923
Andreassen, Jens Chr.	1939	- Carl Wille.	1926
Ankerstjerne, Johan	1932	- Eric	1932
Asschenfeldt-Hansen, Grethe.	1937	- Nanna	1909
Axø, Andreas	1923	- Valdemar Leth	1908
Bach, Ingeborg	1915	Christoffersen, Anna Marie.	1938
Bagger, Axel Riis.	1909	Clausen, Sigrid	1922
- Erica	1912	Cortsen, Inger M.	1936
Bang-Pedersen, Karen	1937	la Cour, Nina.	1929
Bech, Eva	1914	- Oluf.	1930
- Inger	1919	Dahlgaard, Marius.	1934
Becker-Christensen, Erik	1927	Danielsen, Eigil.	1935
- Kaj.	1921	Damborg, Gudmund	1930
Bie, Ole.	1935	Dethlefsen, Helmer	1927
Billenstein, Aage	1919	- Henning	1925
Bonnevie, Aase	1938	Ditlevsen, Edith	1926
Boye, Ejnar	1914	Duer, Victor	1917
- Poul Holst	1925	Duve, Wilhelm	1925
Boysen, Svenn	1928	v. Eggers, Sigurd	1911
Brandt, Gunnar	1923	Egsgaard, Vald.	1908

Fabricius-Jensen, Tryggvi	1937	Jacobsen, Hans-Otto	1932
Foss, Harald	1928	Jensen, Asta	1928
Fournais, Ruhdy	1909	- Bodil	1935
Frederiksen, Aage	1915	- Caja Louise	1914
- Otto	1923	- Einar	1912
Friis, Poul	1932	- Ejler Hobolt	1927
Friis Hansen, Hakon	1921	- Erna	1923
Funding, Gertrud	1919	- Georg Carl	1919
Gaarmann-Petersen, Hans Chr.	1914	- Gunnar	1933
Gadeberg, Henning	1938	- Helge	1925
Geertsen, Ella	1921	- Laust Hollænder	1912
Gredsted, Poul	1932	- Lilli	1939
Grunnet, Holger	1925	- Margit	1931
Hammerum, Poul	1930	Jeppesen, Lise	1932
Hansen, Aage Anton	1912	Jepsen, Ella	1914
- Anna Johanne	1917	- Hans	1921
- Axel Spang	1926	Jessen, Hans Vald.	1915
- Edit Holm	1926	- Robert Ducholm	1927
- Ellen	1912	Jordy-Asmussen, Knud	1930
- Ernst	1923	Juhl, Christian	1911
- Gregers	1933	- Poul	1915
- Hans J.	1908	Just, Vagn	1937
- Hans Peter	1913	Jørgensen, Carl Anton	1938
- Helga	1903	- Egon Svane	1935
- Henning Børge	1926	- Ellen	1921
- Henning Reinhold	1932	- Holger	1931
- Holger	1926	- Hugo	1926
- Jenny Gade	1929	- Ida	1920
- Kirsten	1938	- Steen Lorentzen	1939
- Otto	1928	Kjær, Lilian	1936
- Otto	1936	Klyn, Kaj	1918
- Preben	1929	Klüver, Andreas	1928
- Svend	1939	- Mogens	1931
Hasling, Else Margrethe	1918	Knudsen, Axel	1909
Hasselbalch, Georg	1911	- Hans Jessen	1916
Hauge-Petersen, Wilhelmine	1925	- Inge	1926
Hedegaard, Sven Aage	1933	- Ivar	1921
Hennings, Georg	1922	- Johs.	1931
Henningsen, Svend Aage	1925	- Knud O.	1914
Hepworth, Frederik Lewis	1919	Kristensen, Gunnar	1910
Hermansen, Ove	1921	- Harry Bjerregaard	1934
Herskind, Poul	1918	Kyed, Niels	1909
Hess-Petersen, Aage	1913	Kyhl, Henry	1923
- Knud	1939	- Thorkild	1928
Holm, Else Schwartz	1935	Langager, Hugo	1917
Hvirring, Sonja	1937	Lange, Erik Harding	1913
Hygebjerg, Ejler	1939	Larsen, Ernst Bøgh	1911
Hygebjerg-Hansen, Peter	1911	- Hans	1927
Hüttel, Anders	1922	- Niels Erik	1938
Isager, Johan	1927	- Ninna Hørdum	1937
- Poul	1922	Lassen, Jens Peter	1916
- Thorkild	1929	Lasson, Poul Otto	1916
Ishøy, Sigurd	1917	Laursen, Jens Holger Bøgh	1926
Iversen, Hans	1937	Leth, Knud	1914
- Knud	1937	Lilienhoff-Jørgensen, Evald	1924

Lindved, Christian Lykke	1937	Petersen, Svend Aage	1926
Lund, Axel Christian	1911	- Svend Bloch	1925
Lund, Jens Jørgen	1922	- Tage Amdi	1915
- Niels Otto	1938	- Verner Amdi	1926
Lustrup, Tage	1929	Platz, Alfred	1917
Mackeprang, Benthe	1935	Poulsen, Karl Vilh.	1909
Madsen, Aage	1923	Poulsgaard, Aage	1937
- Svend Viggo	1916	- Gunnar	1935
Maj, Arthur	1932	Povelsen, Hans C. C.	1908
Markussen, Olaf	1928	Quist, Eigil	1923
Mathiasen, Niels A. V.	1937	- Preben	1924
Mathiesen, Egon	1924	Randel, Aage	1931
Melbye-Hansen, Erik	1921	Rasmussen, Aage	1931
Michaelsen, Aage	1930	- Aage Pagh	1936
Mikkelsen, Søren	1920	- Axel	1911
Mors, Anders	1929	- Holger	1938
Mortensen, Erhard	1927	- Jacob	1932
- Jens Martinus	1911	- Knud Hartz	1920
Mohl, Otto	1927	- Oluf	1909
Møller, Gerda	1936	- Oluf Pagh	1939
- Inger Margrethe	1920	Ravn, Harald	1922
- Harald Tolstrup	1908	- Sigurd	1931
Nøeragaard, Preben de	1933	Rieper, Olaf	1924
Nielsen, Carl Johan	1938	Rodskjær, Herluf	1929
- Else	1930	Roelsgaard, Erik	1937
- Georg Nordby	1912	Roulund, Victor	1920
- Hans Chr.	1908	Schachner, Georg	1937
- Hans Peter	1919	- Otto	1909
- Harald	1917	Schmidt, Adam Vilhelm	1912
- Johs.	1923	Schousen, Agnes Kirstine	1912
- Karl	1930	- Louise Dagmar	1912
- Olaf Bramming	1932	Seligmann, Birgit	1937
- Tage	1930	- Louis	1909
Nothlev, Tage	1938	Sestoft, Beate	1916
Nygaard, Erik	1935	- Johannes	1914
- Frede	1934	Simonsen, Helene	1909
Olesen, Else Balslev	1932	Skou, Aage	1911
- Gunnar Balslev	1930	Splidsboel, Ebba	1926
Olsen, Ole	1931	Steffensen, Birte Wesarg	1938
Pabst, Axel	1929	Storgaard, Anna Marie	1920
Pedersen, Aage	1936	Svenningsen, Poul Fløe	1935
- Peder M.	1908	Sørensen, Aage Valdemar	1912
- Petra Kristine	1922	- Frede Dahl	1926
- Wilhelm Thiel	1922	- Grete	1930
Petersen, Ane Sofie	1919	- Hans Chr.	1913
- Arne	1932	- Hans Georg	1918
- Astrid	1914	- Jørgen Bagger	1924
- Chr. Agertoft	1915	- Lars	1917
- Ib	1928	- Marius	1912
- Kamma	1930	- Johs. Sofus	1912
- Knud Aagaard	1935	- Torkil	1934
- Magda	1931	Teller, Erik	1918
- Mette Marie	1912	Thisted, Viggo	1910
- Olga	1908	Thomsen, Lauritz	1931
- Poul Forum	1911	- Viggo	1925

Vestergaard, Gerhard	1922
- Magda	1927
Walther, Gunnar	1930
- Sven	1923
Warburg, Bent	1936
Warrer, Sigurd.....	1917
Westergaard, Kaj	1938
Wichmann, Preben	1934
Windfeld-Hansen, Ib.....	1934

Winge, Helge	1925
- Paul Martin	1920
Winkel, Eigil Wiehe.....	1908
Witt-Hansen, Emma	1922
Worning, Aage	1909
Wulff, Poul Bygum	1919
Ørum, Carl	1914
Østergaard, Kn. Anders	1925