



Danskernes Historie Online

Danske Slægtsforskeres Bibliotek

Dette værk er downloadet fra Danskernes Historie Online

Danskernes Historie Online er Danmarks største digitaliseringsprojekt af litteratur inden for emner som personalhistorie, lokalhistorie og slægtsforskning. Biblioteket hører under den almennyttige forening Danske Slægtsforskere. Vi bevarer vores fælles kulturarv, digitaliserer den og stiller den til rådighed for alle interesserede.

Støt vores arbejde – Bliv sponsor

Som sponsor i biblioteket opnår du en række fordele. Læs mere om fordele og sponsorat her: <https://slaegtsbibliotek.dk/sponsorat>

Ophavsret

Biblioteket indeholder værker både med og uden ophavsret. For værker, som er omfattet af ophavsret, må PDF-filen kun benyttes til personligt brug.

Links

Slægtsforskernes Bibliotek: <https://slaegtsbibliotek.dk>

Danske Slægtsforskere: <https://slaegt.dk>

Skole 1

SKOLEÅRET

1983/84

DANMARKS
PÆDAGOGISKE
BIBLIOTEK

Helle Kommune
Skolevæsenet
September 1984



SKOLEVÆSENETS DAGLIGE LEDELSE:

- Agerbæk skole
567001
19 61 61
- Debelvej 23, 6753 Agerbæk
ledende skoleinspektør Poul Bennedsen
Debelvej 38. 6753 Agerbæk, telf. 19 60 06
- viceskoleinspektør Johs. Møller
skolevejleder Bruno Hansen
pedel Evald Jensen
sekretær Birte Skovbjerg
lærerværelset
- 19 62 86
- Næsbjerg skole
567003
26 71 77
- Troesmosevej 2, Næsbjerg, 6800 Varde
skoleinspektør Henning Vejrup, Nygade 1
Næsbjerg, 6800 Varde, telf. 26 72 20
- viceskoleinspektør Niels Otto Johansen
skolevejleder Niels Kr. Nørregård
pedel Gunner Pedersen
sekretær Karen Sørensen
lærerværelset
- 26 72 24
- EGEKRRATSKOLEN
567004
19 12 43
- Skovbrynet 2, Grimstrup, 6705 Esbjerg Ø
skoleinspektør Erik Josephsen, Digevej 5,
Grimstrup, 6705 Esbjerg Ø, telf. 19 12 89
- pedel Egon Vind
- STARUP SKOLE
567005
33 72 71
- Smedebakken 16, Starup, 7200 Grindsted
skoleinspektør Benny Houe, Vinkelvej 1,
Starup, 7200 Grindsted, telf. 33 73 20
- pedel Hartvig Jacobsen
- NORDENSKOV
567006
29 83 20
- Sønderskovvej 105, Nordenskov, 6800 Varde
skoleinspektør Aage Meldgård Nielsen
Sønderskovvej 102, Nordenskov, 6800 Varde
telf. 29 82 12
- pedel Aksel Petersen
- ARRE SKOLE
567007
19 22 18
- Skolegade 25, Arre, 6800 Varde
skoleinspektør Lars Ullitz, Ørnhøjvej 3,
Fåborg, 6800 Varde, telf. 19 50 51
- pedel Henry Pedersen
- Helle kommunale ungdomsskole, Næsbjerg skole, Troesmosevej 2,
26 72 95
(træffes 9-11)
- Ungdomsskoleinspektør Poul Erling Christensen
- 19 62 26
- medhjælp/tilsyn
Kaj Nissen, Lochmannsvej 8, 6753 Agerbæk
- Skolebibliotektskonsulent
Knud Lykke Christensen, Arre skole
- Skolelæge
25 54 81
- Karin Dangård, Klintingvej 150, Stausø,
6853 Henne
- Skolesygeplejerske Irene Brunn, Skovduevej 2, Varde
22 43 10

SKOLEKOMMISSIONEN

Andreas Andreassen, Vesterbækvej 57, Sig
 Magne Andersen, Skelhøjvej, Oved, Nordenskov
 Eva Frandsen, Skoleparken 22, Næsbjerg
 Erik Pålboel Andersen, Grimstrup Hovedvej 20, Grimstrup
 Gunhild van der Horst, Vænget 25, Årre
 Anne Marie Koefoed, Toften 5, Årre
 Øllgaard Lauridsen, Starupvej 8, Agerbæk
 Poul Erik Nielsen, Houborgvej 107, Hesselho
 Erna Olsen, Solbakken 5, Nordenskov
 Gunnar Olesen, Skærbækvej 5, Blåholm
 Kaj Pedersen, Tingvejen 207, Roust
 Gert Skovbjerg, Østerlundvej 2, Vrenderup
 Lilly Sommer, Debelvej 41, Agerbæk

SKOLENÆVN

Agerbæk skole

Henning Nielsen, Kærbjergvej 16, 6753 Agerbæk (formand)
 Gert Skovbjerg, Østerlundvej 2, Vrenderup
 Frode Nielsen, Trehøjvej 25, Årre 6800 Varde
 Kristian Sørensen, Hovborgvej 113, Hesselho 7200 Grindsted
 Anna Poulsen, Debelvej 47, 6753 Agerbæk
 Anni Frederiksen, Debelvej 18, 6753 Agerbæk
 Inge Knudsen, Rodebækvej 6, 6753 Agerbæk
 Lilly Sommer, Debelvej 41, 6753 Agerbæk

Næsbjerg skole

Hans Wutborg, Skoleparken 11, Næsbjerg 6800 Varde (formand)
 Preben Christensen, Havbjergvej, Nordenskov 6800 Varde
 Kirsten Raithel, Roustvej 120, Roust, 6800 Varde
 Elna Rasmussen, Tranbjergvej 20, Næsbjerg 6800 Varde
 Jørgen Lønborg, Skoleparken 2, Næsbjerg 6800 Varde
 Kurt Junker-Jensen, Skoleparken 14, Næsbjerg 6800 Varde
 Vera Bruun, Møgelbjergvej 15, Næsbjerg 6800 Varde
 Eva Frandsen, Skoleparken 22, Næsbjerg 6800 Varde

Egekratskolen

Emma Trane, Vesterled, Grimstrup 6700 Esbjerg (formand)
 Ingrid Mikkelsen, Vesterled 4, Grimstrup 6700 Esbjerg
 Erik Paabøl Andersen, Grimstrup Hovedvej 20, Grimstrup 6700 Esbjerg
 Kaj Pedersen, Tingvejen 207, Roust 6800 Varde
 Egon Dammark, Roustvej 231, Roust 6800 Varde
 Niels Ove Thøgersen, Dalmosevej 8, Grimstrup 6700 Esbjerg

Starup skole

Poul Erik Nielsen, Hovborgvej 107, Starup 7200 Grindsted (formand)
 Johan Thomsen, Smedegade 9, Starup 7200 Grindsted
 Bente Svarrer, Parallevej 15, Starup 7200 Grindsted
 Gunnar Kristensen, Tofterup Markvej 1, Starup 7200 Grindsted
 Grethe Møller, Vinkelvej 9, Starup 7200 Grindsted
 Hans Tofterup, Birkehøjvej 5, Starup 7200 Grindsted

Nordenskov skole

Ingrid Hansen, Sønderkovvej 59, Nordenskov 6800 Varde (formand)
 Frede Dalum, Øse Præstegård, Nordenskov 6800 Varde
 Margit Jensen, Vesterbækvej 74, Nordenskov 6800 Varde
 Anne Marie Hansen, Øselundvej 5, Øse 6800 Varde
 Henny Christensen, Havbjergvej 4, Nordenskov 6800 Varde
 Magne Andersen, Skelhøjvej 2, Oved 6800 Varde

Arre skole

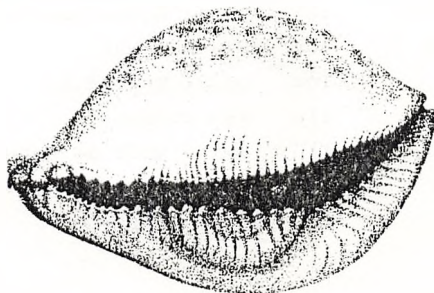
Jacob Gundersen, Granlyvej 4, Fåborg 6800 Varde
 Anne Marie Koefoed, Toften 5, Årre 6800 Varde
 Edith Kristensen, Fåborgvej 45, Fåborg 6800 Varde
 Johannes Søndergård, Lindegade 12, Årre 6800 Varde
 Arne Asp Sørensen, Tingvejen 246, Fåborg 6800 Varde (formand)
 Gunhild van der Horst, Vænget 25, Årre 6800 Varde

SKOLEBIBLIOTEKTSUDVALGET

Niels Ibsen, Vrenderupvej 39, Vrenderup (formand)
 Lilly Sommer, Debelvej 41, Agerbæk
 Ove Jeppesen, Starup skole
 Poul E. Bennedsen, Agerbæk skole
 Knud Lykke, Årre skole
 Villy Pedersen, Starup skole

UNGDOMSSKOLENÆVNET

Gunhild van der Horst, Vænget 25, Årre 6800 Varde (formand)
 Frode Nielsen, Trehøjvej 25, Årre 6800 Varde
 Børge E. Hansen, Solsortevej 5, Nordenskov 6800 Varde
 Magne Andersen, Skelhøjvej 2, Oved 6800 Varde
 Andreas Andreasen, Vesterbækvej 57, Sig 6800 Varde
 Poul E. Bennedsen, Agerbæk skole, Debelvej 23, Agerbæk
 Kaj Nissen, Lochmannsvej 8, Agerbæk
 Poul Erling Christensen, Skoleparken 4, Næsbjerg 6800 Varde



FORTEGNELSE OVER LÆRERE VED HELLE KOMMUNES SKOLEVÆSEN

Agerbæk lærer	15	Ellis Mortensen (orlov i 84/85)
skole lærer	23	Ann M. Pedersen
567ool led.skoleinspk.	24	Poul E. Bennedsen
- viceskoleinspek.	26	Johannes Møller
- lærer	27	Niels Peder Regel
- overlærer	28	Jørgen Bak Andersen
- lærer	29	Olga Skov
- lærer	30	Bent Hansen
- overlærer	31	Ellen Christensen
- småbørnslærer	33	Karen Bennedsen
- overlærer	34	Tage Jeppesen (orlov i 84/85)
- overlærer	35	Bruno Hansen
- overlærer	36	Agnete Møller Andersen
- overlærer	37	Tove Kjems Hansen
- overlærer	38	Leif Jørgensen
- overlærer	39	Anna K. Lund
- overlærer	41	Jørgen Chr. Andersen
- overlærer	42	Sine B. Andersen
- overlærer	43	Bodil M.Sass Jørgensen
- overlærer	44	Leif Åge Petersen
- overlærer	45	Kirsten J. Schøning
- overlærer	48	Ove J. Wind
- overlærer	49	Bodil Regel
- timelærer	50	Gitte Mette Jensen
- overlærer	51	Bent Olesen
- overlærer	52	Ely Olesen
- overlærer	55	Lis Larsen
- lærer	60	Inge Skovvang Hansen
- lærer	74	Bjarne Pedersen
- lærer	84	Inga Søe
- lærer	93	Niels Åge Christensen
- bh.klasseleder	101	Gerda Eggertsen Jacobsen
- lærer	107	Pia Bechman
- lærer	108	Peder Teglgård
- lærer	110	Kaj Nissen
- lærer	116	Jytte Viuf Jørgensen (orlov)
- timelærer	126	Mogens Falk Jørgensen

Næsbjerg lærer	16	Kaj Hansen
skole overlærer	17	Anne-Marg. Bundg. Andersen
567003 viceskoleinspektør	32	Niels Otto Johansen
- overlærer	46	Inge Kock
- overlærer	47	Jette Johansen
- lærer	53	Karl Kristensen
- lærer	54	Jonna Bjerg
- skoleinspk.	56	Henning Vejrup
- ungdomssk.inspk.	57	Poul Erling Christensen
- overlærer	58	Vilhelm A. Thomassen
- overlærer	59	Niels Kr. Nørregård
- overlærer	61	Kirsten Termansen
- overlærer	62	Else Dalsgård
- overlærer	63	Elna Christensen
- lærer	64	Gurli Ladefoged
- lærer	65	Margit Helt Lønborg
- overlærer	79	Hansuwe Kock
- overlærer	89	Inger Nørregård
- overlærer	90	Inge Hansen
- overlærer	91	Niels Jørgen Hansen
- lærer	100	Richard Skals
- overlærer	102	Gert Jørgensen
- lærer	103	Torsten Christiansen
- lærer	104	Eva Kaastrup
- lærer	105	Søren Michael Pedersen
- lærer	106	Anne-Lise Svane Pedersen
- overlærer	113	Kirsten Vestergård
- overlærer	114	Helen Therkildsen
- lærer	118	Sv. Å. Hansen
- lærer	120	Henning Jensen
Næsbjerg+ Nordenskov børnehavekl. leder	97	Lise Hansen



Egekrat-	skoleinspektør	01	Erik Josephsen
skolen	overlærer	02	Inga-Lise Ibsen
567004	overlærer	03	Thomas Ramussen
-	småbørnslærer	06	Tonny Pedersen
-	lærer	07	Børge Ottosen
-	overlærer	13	Leo Nissen
-	overlærer	87	Gudrun Møller
-	lærer	99	Carsten Sørensen
-	overlærer	109	Gudrun Sørensen
-	lærer	112	Niels Erik Nielsen
-	lærer	117	Kirsten Højberg
-	vakancevikar	128	Inger K. Jensen

Starup	overlærer	08	Merete Sørensen Haaning
skole	overlærer	18	Henni V. Carstensen
567005	lærer	69	Ove Lund Jeppesen
-	skoleinspektør	82	Benny Houe
-	overlærer	83	Villy Pedersen
-	overlærer	86	Mary Christiansen
-	overlærer	88	Clara Bladt Christensen
-	lærer	67	Marie Schultz
-	lærer	115	Bente Arildsen
-	lærer	122	Juliane S. Jensen
- /Næsb.	vakancevikar	125	Helga Kongpetchsak
-	timelærer	127	Marie Heesgård Jacobsen

Nordenskov

skole	lærer	10	Else Jochumsen
567006	lærer	20	Anna K. Madsen
-	lærer	40	Alice Nielsen
-	skoleinspektør	66	Åge Meldgård Nielsen
-	overlærer	68	Poul Wisborg
-	overlærer	72	Grethe Madsen
-	overlærer	73	Poul Erik Kristensen
-	overlærer	75	Finn Tonnesen
-	overlærer	76	Karin Wisborg
-	overlærer	78	Britta Kjær
-	overlærer	80	Birte Kristensen
-	overlærer	81	Tyge Rude Kristensen
-	lærer	85	Bodil Håhr
-	lærer	98	Lissy Bech-Petersen
-	timelærer	25	Ulla Heinsen

Arre	overlærer	09	Else Espersen
skole	skoleinspektør	11	Lars Ullitz
567007	overlærer	12	Jul Larsen
-	lærer	14	Bodil Sommer
-	overlærer	19	Poul Hansen
-	overlærer	21	Vitha E. Reimer
-	overlærer	22	Bent Ole Reimer
-	lærer	70	Margrethe Larsen
-	timelærer	71	Hanne Vedsted Hansen
-	skolebibl. konsulent	77	Knud Lykke Christensen
-	lærer	92	Kirstine Andersen
-	lærer	94	Peder Brogård Nielsen
-	lærer	96	Inger Lykke
-	lærer	111	Leif Fabricius Pedersen
-	overlærer	121	Conni Jensen
-	børnehavekl.leder	123	Mette Bøndergård

TILGANG AF LÆRERE

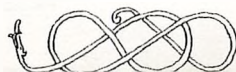
skoleinspektør Lars Ullitz
 timelærer Ulla Heinsen

AFGANG AF LÆRERE

skoleinspektør Aksel Teglgård Hansen, afsked med pension
 timelærer Ida Meldgård Nielsen, - efter ansøgning
 fast vikar, Søren Brandrup, - stilling nedlagt
 - Peder Haubroe, - - -

ÅRSVIKARER I SKOLEÅRET 1984/85

Hanne Ø Kristensen
 Jan Thorstensen
 Lene Dall



OVERSIGT OVER KURSUSØGENDE LÆRERE I SKOLEÅRET 1984/85

	kurstimer	nedslag
<u>AGERBÆK</u>		
Niels Peder Regel	3	2
Tove Kjems Hansen	3	2
Ann Pedersen	3	2
Inge Skovvang	3	2
Bodil Jørgensen	4	2
Olga Skov	6	6
Lis Larsen	3	2
<u>NÆSBJERG</u>		
Inger Nørregård	3	2
Margit Lønborg	3	2
Kirsten Termansen	3	2
<u>EGEKRAT</u>		
Børge Ottosen	3	2
Inga Lise Ibsen	3	2
Carsten Sørensen	6	6
<u>S'ARUP</u>		
Marie Schultz	4	3
<u>NORDENSKOV</u>		
Grethe Madsen	3	2
Anne K. Madsen	4	
Bodil Håhr	3	2
Alice Nielsen	3	2
<u>ÅRRE</u>		
Kirstine Andersen	3	2
Peder Brogård	3	2
	<hr/>	<hr/>
	70	51

$$\frac{50 \times 100}{2491,5} = 2,05\%$$

Heltidskursus i skoleåret 1984/85

Tage Jeppesen, Agerbæk skole



HELLE KOMMUNE
SKOLEBIBLIOTEKET

ÅRRE - 6800 VARDE

Telefon (05) 19 22 18

ÅRRE, den 2 - 10₁₉ 84

Årsberetning vedr. skolebibliotekerne.

<u>Udlån</u>	skrankeudlån	klasseudlån
Starup	15752	1143
Agerbæk	21513	1720
Årre	12748	2328
Grimstrup	12581	1487
Næsbjerg	15170	430
Nordenskov	<u>19704</u>	<u>3610</u>
Ialt	97468	10718

<u>Tilvækst</u>	tilvækst	afgang
Starup	259	151
Agerbæk	638	213
Årre	243	132
Grimstrup	191	6
Næsbjerg	345	102
Nordenskov	<u>221</u>	<u>136</u>
Ialt	1897	740

Bogbestand pr. 1. januar 1983	46569
Tilvækst	1897
Afgang	<u>740</u>
Bogbestand pr. 31. december 1983	47726

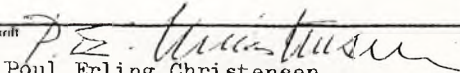
Klassesætsamlingen

Bogbestand pr. 1. januar 1983	17701
Tilvækst	843
Afgang	<u>13</u>
Klassesætsamlingen pr. 31. december 1983	18531

Knud Lykke Christensen

STATISTIK OVER UNGDOMSSKOLEVIRKSOMHED

Indsendes senest 15. august i 2 eksemplarer til amtskommunen

Ungdomsskolens nr., navn, adresse og telefon 567 200 Helle Ungdomsskole Skoleparken 4, Næsbjerg 6800 Varde 05 26.72.95 (priv. 26.70.86)					Skoleår 19 83 /84 Kommune Helle Amtskommune Ribe			
ELEV		Piger	Drenge	Ialt	UNDERVISNING	Antal hold	Timer ialt (alle hold)	Holdelever
1: Unge mellem 14-18 år ved skoleårets start					1: Ungdomsorientering	0		
2: Inomlede elever fordelt efter alder					2: Knallertundervisning	10	240	60
13 år	12	9	21		3: Almene ungdomsskolefag	27	1.434	367
14 år	58	51	109		4: Provføberedende undervisning	5	404	65
15 år	82	109	186		5: Erhvervsfaglig grunduddannelse	0		
16 år	39	88	127		6: Erhvervsfaglige introduktionskurser	0		
17 år	24	17	41		7: Specialundervisning	0		
18 år	8	8	8		IALT	42	2.078	492
over 18 år					8: Heltidsundervisning			
IALT	223	269	492		1: Underv. pligtige elever			
SKOLEGANG/BESKÆFTIGELSE					9: Aktiviteter for unge arbejdsløse			
1: FOLKE-SKOLEN	skole 7. år	0	2: GYMNASIUM	1. G	16	FRITIDSFORANSTALTNINGER		
	8. år	130		2. G	6	Antal klubber /arrangementer	Antal medarbejdertimer	Antal deltagere
	9. år	212		3. G	2	1: Ungdomsskoleklub(ber)		
	10. år	90	HF	1. HF	15	2: Lejrskoler/skolerejser		
				2. HF	6	3: Andre fritidsarrangementer		
			Anden boglig uddannelse			PERSONALE		
	IALT	432		IALT	45	1: Ansatte lærere ved ungdomsskolen i årets løb		22
3: EFG		2	4: Ikke i a: uddannelse			Heraf med pædagogisk uddannelse		13
Lærling		3	b: Heraf i beskæftigelse		1	2: Ansatte medarbejdere ved fritidsforanstaltninger		
Anden erhvervsuddannelse		10	5:			Heraf med pædagogisk uddannelse		
IALT		15		IALT	45			
Dato					Ungdomsskoleinspektørens navn og underskrift			
30.06.84					 Poul Erling Christensen			

Beskæftigelsessituationen for elever, der har forladt folkeskolen 1982 og 1983, og som er under 19 år.

Opgørelsen bygger på materiale indsamlet i maj 1984.

	AGERBÆK 81/82				NÆSBJERG 81/82				82/83			
	D	P	D	P	D	P	D	P	D	P	D	P
Handelsskole (basisår)			10	15	3	6			9	7		
Teknisk skole (basisår)			8	3					12	1		
Praktikpl. efter EFG	1	5			4	2						
Handelsgym.	2	4				6						
Mesterlære	9		11		8	0	6	1				
Gymnasium	5	5	2	5	5	9	9	11				
HF	1	3	2	1		9	1	4				
Eftersk./ Højskole		7	3	2		2	1	3				
Landbrug skole/prakt.	5		5		12		1	9				
Arbejdsd.								4				
I huset		2		6		3		7				
Andet arb.	5	1	3	1	1	4	4	3				
Uden arb.			1		4		2	1				
I alt	28	27	45	33	37	42	57	39				



Elevers valg af grundkursus og udvidet kursus, samt oversigt over holdstørrelse i tilbuds- og valgfag pr. 1.10. 1984

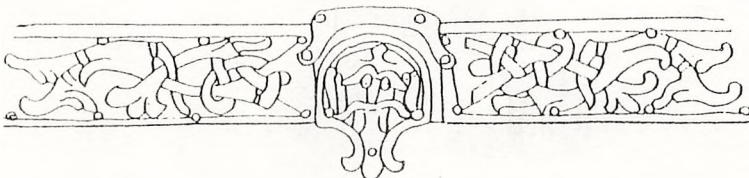
Agerbæk skole

Årgang		8.	9.	10.
Elever i alt		72	69	42
Matematik udvidet		49	44	26
Matematik grundkursus		23	24	16
Fysik udvidet				15
Fysik grundkursus				11
Engelsk udvidet		45	43	23
Engelsk grundkursus		27	26	16
Tysk udvidet		53	43	25
Tysk grundkursus		17	24	16
Fransk				11
Kristendomskundskab				
Håndarbejde	(1 hold)	5		2
Sløjd	(3 hold)	24	9	7
Hjemkundskab	(2 hold)	15	13	6
Maskinskrivning	(4 hold)	41	19	2
Drama	(1 hold)	5	4	1
Fotolære	(4 hold)	31	7	3
Musik	(2 hold)	10	11	3
Datalære	(5 hold)		37	23

Antallet af niveau- eller fagskift og afgang i løbet af året 83/84

for 8. årgang 10, for 9. årgang 11 og for 10. årgang 12
tilgang 3

7. årgang	Agerbæk Starup Årre		
antal elever pr. 1.8. 1984	34	21	20
- - til tysk pr. 1.8. 84	34	18	20



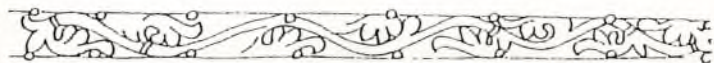
Elevers valg af grundkursus og udvidet kursus, samt oversigt over holdstørrelse i tilbuds- og valgfag pr. 1.10. 1984.

Næsbjerg skole

Årgang		8.	9.	10.
Elever i alt		61	55	41
Matematik udvidet		39	41	30
Matematik grundkursus		14	12	11
Fysik udvidet			55	30
Fysik grundkursus				6
Engelsk udvidet		34	34	26
Engelsk grundkursus		18	17	10
Tysk udvidet		35	38	25
Tysk grundkursus		13	13	12
Fransk				4
Kristendomskundskab				
Håndarbejde	(2 hold)	9	6	3
Sløjd	(3 hold)	11	10	3
Hjemkundskab	(1 hold)	7	7	4
Maskinskrivning	(4 hold)	21	24	12
Geografi	(1 hold)	15	1	
Biologi	(1 hold)	12		
Drama				
Arbejds-kendskab	(2 hold)		18	0
Regnskabsføring	(1 hold)			10
Datalære	(2 hold)			21
Metalsløjde	(1 hold)	9	1	1
Formning				

Antallet af niveau- eller fagskift og afgang i løbet af året 83/84 for 8. årgang 21, for 9. årgang 4 og for 10. årgang 2

7. årgang	Næsbjerg Nordensk. Egekrat		
antal elever pr. 1.8. 1984		27	30
- - til tysk pr. 1.8. 84		26	30
			19
			18



Helle Kommunale Børnetandpleje telf. 19 63 56
 Lochmannsvej 21
 6753 Agerbæk

Personale i skoleåret 84/85:

Klinikchef Åse Andersen, Møllevej 36, Agerbæk ,	Privat tlf.	195086
Børnetandlæge Henrik Lauridsen	-	127622
- Merete Hansen	-	127622
Chauffør Svend Erik Nielsen	-	195229
Tandplejer Birte Moesgård	-	298480
Klinikassistenter Liscie Green, Doris Schmidt, Birgit Jensen, Ammy Hansen, Alice Nielsen, Lene Ø. Jensen		
samt i samarbejde med Varde Kommune:		
Specialtandlæge i tandregulering Paul O' Toole	Privat tlf.	225685
Tandplejer Dorte Hasle Nielsen		

ERHVERVS- OG UDDANNELSESVALG FOR AFGANGSELEVERNE

I HELLE KOMMUNE (Agerbæk og Næsbjerg)

	9. kl.		10. kl.	
	pi.	dr.	pi.	dr.
10. kl.	38	46		
EFG-handelsskole	2		15	8
EFG- tekn. skole		3	1	8
Gymnasium	10	4	9	4
Mesterlære	6	3	5	10
Landbrug		4		10
Eftersk./højskole	4			1
HF			3	
I huset	1		8	
Anden beskæftigelse		1		1
Ved ikke		1	1	1

KLASSE- OG ELEV TAL SAMT KLASSEKVOTIENT PR. 1.9. 1984

kl.	AGERBÆK			NÆSBJERG			EGEKRAT			STARUP			NORDENSKOV			ÅRRE			TOTAL		
	kl	el	kv	kl	el	kv	kl	el	kv	kl	el	kv	kl	el	kv	kl	el	kv	kl	el	kv
bh.	2	37	18,5	2	25	12,5	1	21	21,0	1	17	17,0	1	22	22,0	1	20	20,0	8	142	17,8
1.	1	23	23,0	1	20	20,0	1	13	13,0	1	16	16,0	2	32	16,0	1	26	26,0	7	130	18,6
2.	1	23	23,0	1	23	23,0	1	20	20,0	1	21	21,0	1	20	20,0	2	28	14,0	7	135	19,3
3.	1	26	26,0	1	18	18,0	1	13	13,0	1	12	12,0	2	30	15,0	1	23	23,0	7	122	17,4
4.	2	31	15,5	1	22	22,0	1	15	15,0	1	17	17,0	1	20	20,0	2	33	16,5	8	138	17,3
5.	1	19	19,0	2	28	14,0	1	22	22,0	1	25	25,0	2	28	14,0	2	27	13,5	9	149	16,6
6.	2	31	15,5	1	22	22,0	1	19	19,0	1	21	21,0	1	16	16,0	1	23	23,0	7	132	18,9
7.	2	34	17,0	2	27	13,5	1	19	19,0	1	21	21,0	2	29	14,5	1	20	20,0	9	150	16,7
o-7	12	224	18,6	11	185	16,8	8	142	17,8	8	150	18,8	12	197	16,4	11	200	18,2	62	1098	17,7
8.	4	72	18,0	3	53	17,7													7	125	17,9
9.	3	69	23,0	3	56	18,7													6	125	20,8
10.	2	42	21,0	2	41	20,5													4	83	20,8
8-10	9	183	20,3	8	150	18,7													17	333	19,6
o-10	21	407	19,4	19	335	17,6													79	1431	18,1
sp.kl	1	2																	1	2	
	22	409																	80	1433	

BEREGNINGSSKEMA VEDR. VEJLEDENDE TIMETALS NORMER.

Skemaet giver oversigt over normalklasserne lærerskema med undervisningsministeriets reviderede vejledende ti

Vejledende timetal- normer	AGERBÆK				NÆSBJERG				EGEKRAT		
	elevtal	vejledende forbrug	faktisk forbrug	merforbrug	elevtal	vejledende forbrug	faktisk forbrug	merforbrug	elevtal	vejledende forbrug	faktisk forbrug
1. kl. 1,05	23	24	25	1	20	21	20	-1	13	14	18
2. - 1,09	23	25	28	3	23	25	25	0	20	22	22
3. - 1,05	26	27	28	1	18	19	22	3	13	14	22
4. - 1,14	31	35	50	15	22	25	26	1	15	17	25
5. - 1,32	19	25	35	10	28	37	56	19	22	29	33
6. - 1,36	31	42	64	22	22	30	37	7	19	26	37
7. - 1,64	34	56	58	2	27	44	56	12	19	31	33
1.-7.	187	234	288	54	160	201	242	41	121	153	190
merforbrug	23,1%				20,4%				24,		
8. kl. 1,66	72	120	137	17	53	88	96	8			
9. - 1,70	69	117	116	-1	56	95	101	6			
0. - 1,88	42	79	76	-3	41	77	75	-2			
8-10	183	316	329	13	150	260	272	12			
merforbrug	4,1%				4,6%						
timeforbrug sp.uv.	ialt pr. elev 113 0,31				91 0,29				31 0,26		
heraf § 19, stk 2	18 (1 el.)				11 (1 el.)						
specialkl.	20 (2 el.)										
§ 3 stk 3	7 0,019				3 0,010				6 0,050		
Hele skolevæsenet: faktisk timeforbrug							2050				
vejledende timeforbrug							1770		Merforbrug		

merforbrug sammenholdt
 alnormer af 14. marts 1980

Udregningen er foretaget på
 grundlag af de oplysninger,
 der er indsendt fra skolerne
 pr. 1. sept. 1984

merforbrug	STARUP				NORDENSKOV				ÅRRE			
	elevtal	vejledende forbrug	faktisk forbrug	merforbrug	elevtal	vejledende forbrug	faktisk forbrug	merforbrug	elevtal	vejledende forbrug	faktisk forbrug	merforbrug
4	16	17	18	1	32	34	36	2	26	27	25	-2
0	21	23	23	0	20	22	20	-2	28	31	40	9
8	12	13	22	9	30	22	44	12	23	24	22	-2
8	17	19	25	6	20	23	25	2	33	38	50	12
4	25	33	39	6	28	37	54	17	27	36	54	18
11	21	29	35	6	16	22	30	8	23	31	44	13
2	21	34	31	-3	29	48	56	8	20	33	36	3
37	133	168	193	25	175	218	265	47	180	220	271	51
	14,9%				21,6%				23,2%			
	45	0,34			50	0,29			49	0,27		
	4	0,030			5	0,029			8	0,044		

SKOLEPSYKOLOGFORBUNDET MELLEM BRAMMING, HELLE OG RIBE KOMMUNER

er organiseret på følgende måde:

FORBUNDSSTYRELSE:

Bramming kommune: A. Bruun Nielsen (formand)
Kjergårdsvej 25, Hunderup, 6740 Bramming.

Helle kommune: Niels Ibsen,
Vrenderupvej 39, Fåborg, 6800 Varde.

Ribe kommune: Andreas Smidt,
Tanderupgård, 6760 Ribe.

sekretær: ledende skolepsykolog Per Jørgensen.

FORBUNDSKOMMISSION:Valgt af kommunalbestyrelserne:

Bramming kommune: Alma Wolf,
Ribevej 5, 6740 Bramming.

Helle kommune: Andreas Andreassen (formand)
"Lemsig", Vesterbæk, Sig, 6800 Varde.

Ribe kommune: Andreas Smidt,
Tanderupgård, 6760 Ribe.

Hans Ager,
Syrenvej 7, Hviding, 6760 Ribe.

Valgt af skolenævnene:

Bramming kommune: Lone Bakke,
Johnsensvej 3, 6690 Gørding.

Helle kommune: Vera Bruun,
Møgelbjergvej 15, Næsbjerg, 6800 Varde.

Ribe kommune: Laurids Hansen,
Hillerup Markvej 14, Hillerup, 6760 Ribe.

* Repræsentant for fælleslærerrådene: (ikke stemmeberettiget)

Ribe kommune: fælleslærerrådsformand J. Hingeberg,
Ternevanget 13, 6760 Ribe.

sekretær: ledende skolepsykolog Per Jørgensen,
Dr. Dagmarsvej 1, 6760 Ribe.

* Fra 1.8.1984:

Bramming kommune: fælleslærerrådsformand Lars Storgård Andersen,
Krogen 13, 6740 Bramming.

PERSONALE VED PÆDAGOGISK-PSYKOLOGISK RÅDGIVNING.

ledende skolepsykolog Per Jørgensen
 ass. skolepsykolog Wolfgang Dibbern (souschef)
 ass. skolepsykolog Jytte Faureholm
 ass. skolepsykolog Nils Madsen
 ass. skolepsykolog (seminarieadjunkt) Ingrid Lund
 (kombinationsstilling)

klinisk psykolog Vivian Müggebier
 klinisk psykolog Doris Skovholm
 læse-stavekonsulent Inger Grundtvig
 tale-høre-konsulent H.P. Eskildsen
 tale-høre-pædagog Gertrud Laurberg
 tale-høre-pædagog Jonna Astrup
 sekretær Hanne Billund
 sekretær Ruth Ring Petersen.

Kontor: Puggaardsgade 3, 6760 Ribe.

Tlf.nr. (05) 42 33 22.

Tlf.tid: kl. 9.00 - 12.30 og

kl. 13.30 - 15.00.



SKOLEÅRET 1983-84 I TAL.

Antallet af småbørn (0-5 årige) i de tre kommuner udgjorde pr. 1. januar 1984:

Bramming kommune ..	1.133 børn
Helle kommune	728 børn
Ribe kommune	<u>1.376 børn</u>
<u>I alt</u>	<u>3.237 børn</u>

Elevtallet for forbundets område var pr. 1. september 1983 som følger:

Bramming kommune ..	2.043 elever
Helle kommune	1.431 elever
Ribe kommune	<u>2.662 elever</u>
<u>I alt</u>	<u>6.136 elever</u>

STATISTIK OVER DET PSYKOLOGISKE ARBEJDE.

Tallene vedrører alene børn, som er henvist til skolepsykolog eller klinisk psykolog. Det tale-hørepedagogiske arbejde er opgjort andet steds i årsberetningen.

S M Å B Ø R N.

Ser vi på småbørnsområdet, blev der i skoleåret arbejdet med et antal nyhenviste, jvf. nedenstående skema:

<u>Skoleår 1983/84:</u>	<u>Oversigt over nyhenvisninger til psykolog (småbørn eksklusive børnehaveklasse):</u>		
	<u>drenge</u>	<u>piger</u>	<u>i alt</u>
Bramming kommune	6	2	8
Helle kommune	2	2	4
Ribe kommune	4	6	10
<u>I alt</u>	<u>12</u>	<u>10</u>	<u>22</u>

<u>Skoleår 1983/84:</u>	<u>Psykologernes kontakt til tidligere hen-</u> <u>viste småbørn (eksklusive børnehaveklasse):</u>		
	<u>drenge</u>	<u>piger</u>	<u>i alt</u>
Bramming kommune	2	2	4
Helle kommune	1	0	1
Ribe kommune	3	2	5
<u>I alt</u>	<u>6</u>	<u>4</u>	<u>10</u>

Ser vi på antallet af nyhenviste småbørn til psykologisk undersøgelse gennem en 3-årig periode, ser tallene ud som følger:

1981/82 19 børn
 1982/83 24 børn
 1983/84 22 børn

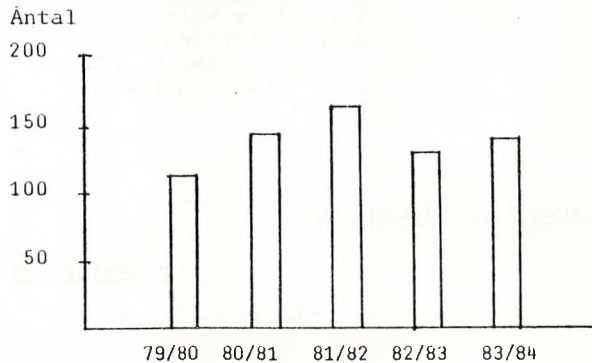
S K O L E B Ø R N .

Antallet af nyhenviste skolebørn, dvs. børn i 0.-10. klasse, fremgår af nedenstående opgørelse:

<u>Skoleår 1983/84:</u>	<u>Oversigt over nyhenvisninger til psykolog (skolebørn inklusive børnehaveklasse):</u>		
	<u>drenge</u>	<u>piger</u>	<u>i alt</u>
Bramming kommune	37	24	61
Helle kommune	18	2	20
Ribe kommune	41	18	59
<u>I alt</u>	<u>96</u>	<u>44</u>	<u>140</u>
<u>I procent</u>	<u>69%</u>	<u>31%</u>	

Skoleår/Antal: 5-års statistik vedrørende antal nyhenviste skolebørn til skolepsykologisk rådgivning:

79/80: 117
 80/81: 145
 81/82: 163
 82/83: 131
 83/84: 140



OVERSIGT OVER NYHENVISNINGER TIL PSYKOLOG

(skolebørn inklusive børnehaveklasse)

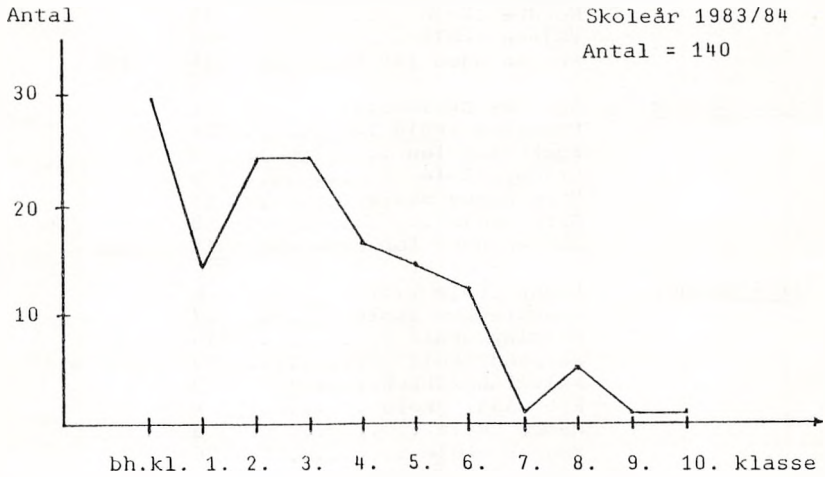
<u>Fordelt på skoler:</u>	<u>Antal elever</u>	<u>Skoleår 83/84</u>
<u>Bramming kommune:</u> Bakkevejens skole	25	
Darum skole	5	
Gørding skole	11	
Hunderup skole	2	
Nordre skole	14	
Vejrup skole	4	61
<u>Helle kommune:</u> Agerbæk skole	4	
Næsbjerg skole	4	
Egekratskolen	0	
Starup skole	6	
Nordenskov skole	3	
Arre skole	3	20
<u>Ribe kommune:</u> Farup skole	2	
Gredstedbro skole	1	
Hviding skole	3	
Jernved skole	2	
Kalvslund/Obbekær	1	
Kongeådal skole	0	
Mandø skole	0	
Roager skole	2	
Seem skole	4	
Spandet skole	0	
Valdemarskolen	16	
Vester Vedsted skole ..	3	
Øster Vedsted skole ..	3	
Vittenbergskolen	4	
Nørremarkskolen	9	
Alternativ skole	0	
Sct. Jørgensskolen ...	9	59
<u>I alt</u>		<u>140</u>

Fordelt på klassetrin:

	<u>Bramming</u>	<u>Helle</u>	<u>Ribe</u>	<u>I alt</u>
Bh. klasse ...	10	6	13	29
1. klasse ...	4	2	8	14
2. klasse ...	11	2	10	23
3. klasse ...	9	7	7	23
4. klasse ...	9	1	7	17
5. klasse ...	8	0	6	14
6. klasse ...	6	1	5	12
7. klasse ...	1	0	0	1
8. klasse ...	2	1	2	5
9. klasse ...	1	0	0	1
10. klasse ...	0	0	1	1
<u>I alt</u>	<u>61</u>	<u>20</u>	<u>59</u>	<u>140</u>

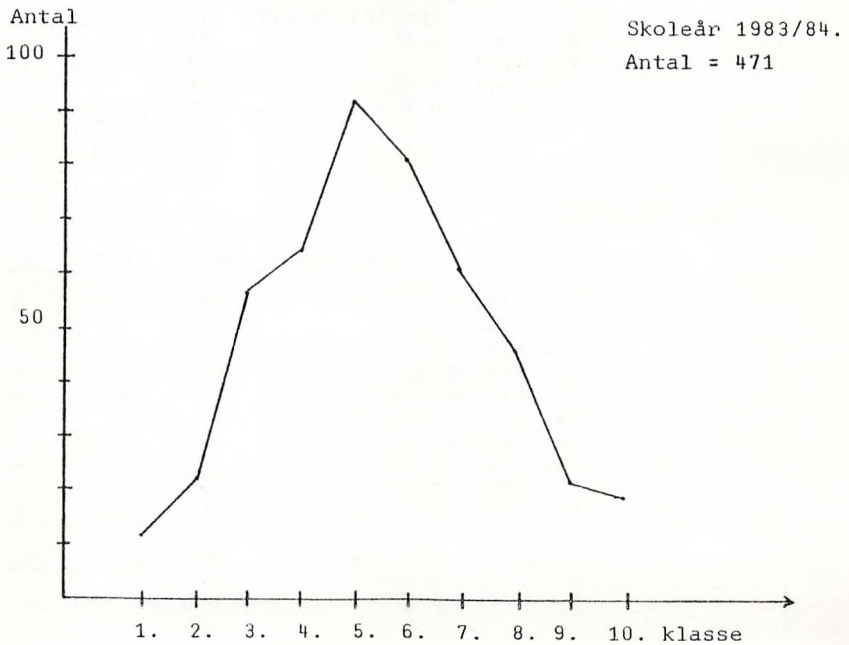
OVERSIGT OVER NYHENVISNINGER TIL PSYKOLOG

Fordeling på klassetrin.



PSYKOLOGERNES KONTAKT TIL TIDLIGERE HENVISTE ELEVER

Fordeling på klassetrin.



PSYKOLOGERNES KONTAKT TIL TIDLIGERE HENVISTE ELEVER

<u>Fordelt på skoler:</u>	<u>Antal elever</u>	<u>Skoleår 83/84</u>
<u>Bramming kommune:</u> Bakkevejens skole	64	
Darum skole	13	
Gørding skole	37	
Hunderup skole	4	
Nordre skole	25	
Vejrup skole	8	
skoler uden for kommunen.	<u>15</u>	166
<u>Helle kommune:</u> Agerbæk skole	36	
Næsbjerg skole	21	
Egekratskolen	7	
Starup skole	6	
Nordenskov skole	11	
Arre skole	9	
skoler uden for kommunen.	<u>15</u>	105
<u>Ribe kommune:</u> Farup skole	6	
Gredstedbro skole	17	
Hviding skole	14	
Jernved skole	3	
Kalvslund/Øbbekær skole .	3	
Kongeådal skole	8	
Mandø skole	0	
Roager skole	6	
Seem skole	7	
Spandet skole	2	
Valdemarskolen	34	
Vester Vedsted skole	18	
Øster Vedsted skole	11	
Vittenbergskolen	22	
- " - specialklasser	12	
Nørremarks skolen	35	
Alternativ skole	2	
Set. Jørgensskolen	30	
skoler uden for kommunen.	<u>2</u>	232
<u>I alt</u>		<u>503</u>

Fordelt på klassetrin:

	<u>Bramming</u>	<u>Helle</u>	<u>Ribe</u>	<u>I alt</u>
1. klasse ...	6	4	3	13
2. klasse ...	6	6	10	22
3. klasse ...	22	5	29	56
4. klasse ...	20	12	32	64
5. klasse ...	34	15	43	92
6. klasse ...	22	19	39	80
7. klasse ...	15	13	32	60
8. klasse ...	16	12	17	45
9. klasse ...	7	2	12	21
10. klasse ...	3	2	13	18
<u>I alt</u>	<u>151</u>	<u>90</u>	<u>230</u>	<u>471 *</u>

* Opgørelse alene for kommunernes egne skoler.

OPGØRELSE OVER HENVISNINGSSARSAGER

<u>Henvisningsårsag</u>	<u>Antal</u>	<u>I procent</u>
Skolestart	20	2 %
Læseproblemer	397	46 %
Regning/matematik	164	19 %
Generelle indlæringsvanskeligheder	139	16 %
Psykiske/adfærdsmæssige problemer	75	9 %
Synshæmmede	6	0,7 %
Bevægelsehæmmede	17	2 %
Andet	46	5 %

Som bemærkning til ovenstående skal anføres, at tallene er udtryk for, hvad den implicerede psykolog har vurderet at have været de mest udtalte årsager til et barns henvisning. Der er for en del børn registreret mere end een årsag. Kategorien "generelle indlæringsvanskeligheder" er registreret i tilfælde, hvor barnet i udtalt grad har omfattende indlæringsvanskeligheder, og hvor der som følge heraf er iværksat omfattende støtteforanstaltninger, mange specialundervisningstimer eller placering i specialklasse.

Kategorien "Psykiske/adfærdsmæssige problemer" er tilsvarende anvendt, når psykologen har skønnet de psykiske/adfærdsmæssige problemer primære i billedet af barnet.

Kategorien "Andet" dækker over en række mere specielle årsager, eksempelvis motorisk usikkerhed, legemlige sygdomme, vanskeligheder med fremmedsprog.

Et enkelt tal i opgørelsen bør give anledning til overvejelser, nemlig registreringen af et relativt stort antal børn med regnevanskeligheder. Det er naturligt, at børn med generelle vanskeligheder også har regneproblemer. Men hvorfor har så mange andre børn vanskeligheder med faget? En forklaring er, at mange børn samtidigt har læseproblemer og derfor får regneproblemer som en følgevirkning, - der er også "læseopgaver" i matematikbøgerne. Jeg tror på denne forklaring i et mindre antal tilfælde. Tilbage står imidlertid mistanken om, at indførelsen og brugen af den såkaldte "nye matematik" med dens mængdelærebegreber stiller (for) store krav til børnenes

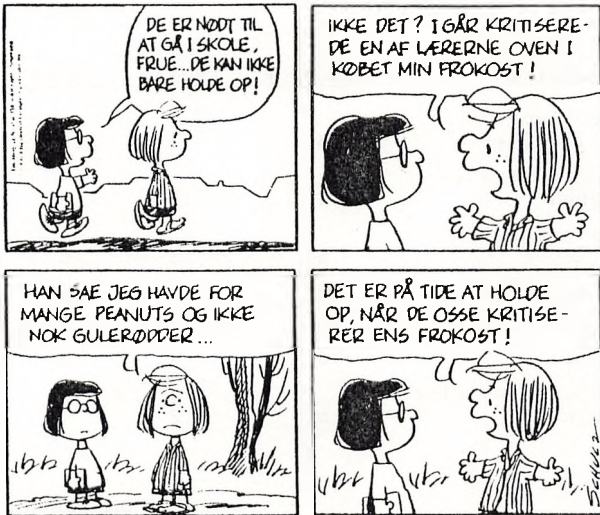
OPGØRELSE OVER ARTEN AF FORANSTALTNINGER:

	<u>Antal</u>
<u>Undervisning:</u>	
Specialundervisning (klinik, hold, klasse)	360
Specialundervisning i specialklasse	23
Observationsundervisning	6
Enkeltmandsundervisning	16
<u>Undervisning efter § 19, stk. 2:</u>	
I normalklasse	14
I kommunal specialklasse	5
I specialundervisningscenter	16
I amtskommunal specialskole	61
<u>Andet:</u>	
Ændring i skolegangsforløb	15
Alternativ skole	4
Kostskole	2
Efterskole/ungdomsskole	9
Børnepsykiater	7
Anden lægelig instans	6
Børnerådgivningscenter	0
Kontakt med socialforvaltning	77
Kurator	24
Rådgivning af forældre (længerevarende)	76
Andet	20
Henvist til tale-hørekonsulent	7

OPGØRELSE OVER TILRADEDE FORANSTALTNINGER:

	<u>Antal</u>	<u>I procent</u>
Specialundervisning i dansk	345	46%
Specialundervisning i regning/matematik	130	17%
Observationsundervisning	10	1%
Specialundervisning af børn med generelle indlæringsvanskeligheder	98	13%
Undervisning af synshæmmede	1	-
Undervisning af bevægelseshæmmede	3	-
Motorisk træning	33	6%
Ingen foranstaltning	85	11 %

Kategorien "Ingen foranstaltning" kan dække over tilfælde, hvor der er arbejdet med barnet og dets situation, uden at der er tilrådet egentlige specialundervisningsmæssige foranstaltninger i skolen. Kategorien dækker endvidere over f.eks. skolemodenhedsvurderinger.



ANTAL INDSTILLINGER TIL RIBE AMTSRAD OM SPECIALUNDER-
VISNING OG ANDEN SPECIALPÆDAGOGISK BISTAND (§ 19.stk.2).

Skoleåret 1983/84.

Skoleplacering	Bramming		Helle		Ribe		I alt 0-18 år
	dr.	pi.	dr.	pi.	dr.	pi.	
I kommunens skoler	1	0	3	4	7	4	19
Specialundervisnings- centret, Esbjerg	3	5	2	4	0	2	16
Sct. Jørgensskolen	0	0	0	0	24	15	39
Vesterhavsskolen	1	1	0	2	0	0	4
Åvangsskolen	0	0	1	0	0	0	1
Holsted byskole	5	3	4	2	0	0	14
Skolen ved Lillesø	2	1	0	0	2	0	5
Assersbølgård	0	0	1	0	0	0	1
Taleinstituttet, Esbjerg	2	2	1	0	1	3	9
Fredericiaskolen	0	1	0	1	0	0	2
<u>I alt</u>	<u>14</u>	<u>13</u>	<u>12</u>	<u>13</u>	<u>34</u>	<u>24</u>	<u>110</u>
	27		25		58		110

<u>Primære handicap:</u>	<u>Bramming</u>	<u>Helle</u>	<u>Ribe</u>	<u>I alt</u>
Adfærdsproblemer/ psykiske lidelser	3	1	8	12
Generelle indlærings- vanskeligheder	11	16	49	76
Sprog- eller tale- vanskeligheder	6	5	0	11
Bevægelsehæmmede	2	2	3	7
Synshæmmede	1	0	1	2
Hørehæmmede	0	4	0	4
Specialpædagogisk bistand til småbørn	5	2	4	11

Per Jørgensen
ledende skolepsykolog

HELLE KOMMUNE
1983/84

Antal elever, der er indgået i
det talepædagogiske arbejde.

Fordeling efter skoler:	drenge piger i alt			Heraf nyind-
				stillinger
Agerbæk skole	2	3	5	0
Egekratskolen	1	1	2	0
Nordenskov skole	3	4	7	2
Næsbjerg skole	4	4	8	1
Starup skole	3	0	3	1
Årre skole	2	0	2	0
Agerbæk børnehave	3	3	6	4
Teglhuset	1	0	1	1
Privat og dagpleje	2	1	3	2
I alt	21	16	37	11

Fordeling efter diagnose:

	drenge		piger		i alt		elev
	uv.	kontrol	uv.	kontrol	uv.	kontrol	i alt
sprogretardering	9	5	6	3	15	8	23
stammen	0	2	0	1	0	3	3
snøvlen	1	0	0	0	1	0	1
læспен	1	0	1	1	2	1	3
artikulation	1	0	1	0	2	0	2
hæshed	0	1	1	0	1	1	2
hørenedsættelse	0	1	1	1	1	2	3
I alt	12	9	10	6	22	15	37

