



Danskernes Historie Online

Danske Slægtsforskeres Bibliotek

Dette værk er downloadet fra Danskernes Historie Online

Danskernes Historie Online er Danmarks største digitaliseringsprojekt af litteratur inden for emner som personalhistorie, lokalhistorie og slægtsforskning. Biblioteket hører under den almennyttige forening Danske Slægtsforskere. Vi bevarer vores fælles kulturarv, digitaliserer den og stiller den til rådighed for alle interesserede.

Støt vores arbejde – Bliv sponsor

Som sponsor i biblioteket opnår du en række fordele. Læs mere om fordele og sponsorat her: <https://slaegtsbibliotek.dk/sponsorat>

Ophavsret

Biblioteket indeholder værker både med og uden ophavsret. For værker, som er omfattet af ophavsret, må PDF-filen kun benyttes til personligt brug.

Links

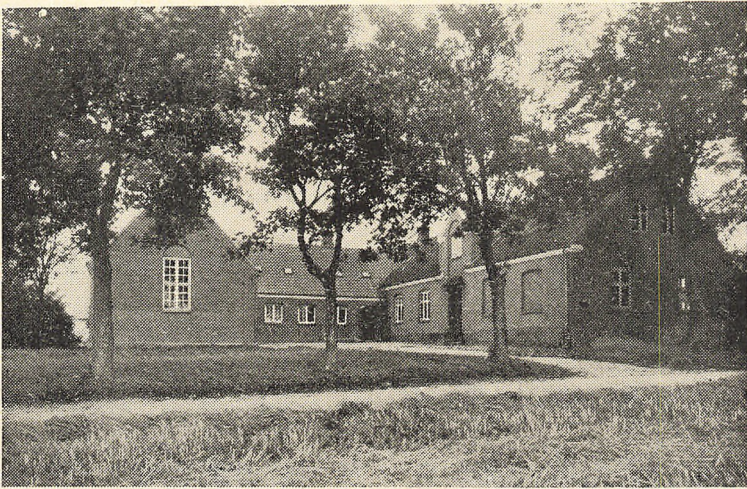
Slægtsforskerens Bibliotek: <https://slaegtsbibliotek.dk>

Danske Slægtsforskere: <https://slaegt.dk>

H
729230

14

Skoleplan



ELBÆK EFTERSKOLE

PR. SØVIND

Sietens
Pædagogiske Studiensamling
København V.

ELBÆK EFTERSKOLE

ligger ca. 14 km nordøst for Horsens i en smuk og frugtbar Egn. Nærmeste Stationer er *Torupvolde*, 2 km, (Privatbane), og *Tvingstrup*, 5 km, (Statsbane).

SKOLENS MAAL

er at give unge i Alderen 14—18 Aar Forstaaelse af aandelige Værdier og at give dem en Undervisning, der øger deres Kundskaber og praktiske Færdigheder samtidig med, at den virker dannende og udviklende paa deres Karakter.



FAGENE

Dansk

er et Hovedfag. Gennem Diktater, Genfortællinger og Stile opøves man til at behandle Modersmaalet skriftligt, gennem Læseøvelser og Tekstgennemgang opnaas en sproglig Forstaaelse, der har stor Betydning ogsaa for den mundtlige Fremstilling.

Litteratur

Her gennemgaas væsentligt i Foredragsform — støttet ved Oplæsning — de vigtigste ældre og yngre Digterværker samt Digternes Levnedsløb.

Historie

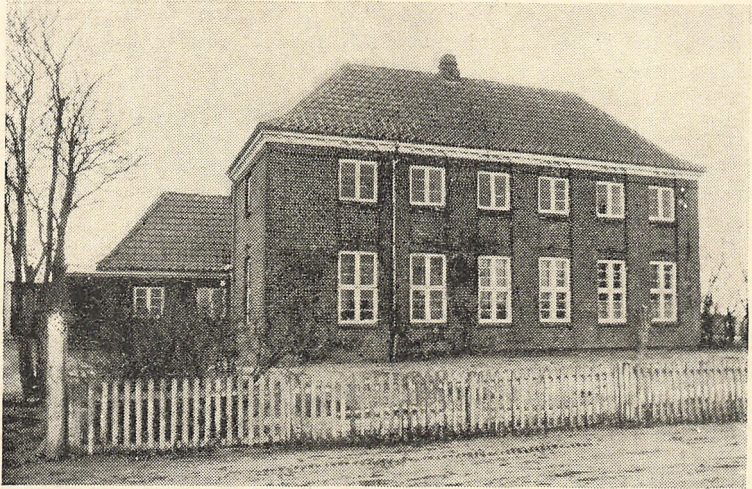
Stoffet samles om enkelte særlig betydende Personligheder, men for Sammenhængens Skyld drages der ogsaa Linjer fra Oldtid til Middelalder, fra Middelalderen til den nyere og nyeste Tid.

Samfundslære

De vigtigste Forhold, som enhver Borger i en Stat helst maa have nogen Kendskab til, gennemgaas.

Regning

er et vigtigt Fag. Der gives Øvelse i Talbehandling og i at forstaa de Problemer, der ligger i Procentregning, Forholdsregning, Arealberegning m. m.



Lærere:

Fag:

For yderligere at uddybe Forstaaelsen af Regning undervises ogsaa i *Matematik*: De fire Regningsarter, Ligninger, Potens og praktisk Brug af Logaritmer.

Fysik

Her lægges Vægt paa en historisk Fremstilling, der dog støttes ved Forsøg, — saavidt Tid og Apparater tillader. Forsøgsapparaterne tegnes og beskrives. (Eventuelt gennemgaaes ogsaa lidt *Kemi*).

Pigerne kan — om ønskes — fritages for Forberedelse i dette Fag.

Geografi

For ikke at gentage det Stof, der er lært i Børneskolen (de forskellige Landes Bjerge, Floder, Byer m. m.) undervises i «Almindelig Geografi», d. v. s. Jordens Udviklingshistorie, de forskellige Verdensbilleder — endvidere Vejrlære, Erhvervskulturerne og Raastofferne.

Bøgers Brug:

d. v. s. Alfabetisering, Opslagsøvelser m. m.

Frihaandstegning

Til at begynde med tegnes efter Fortegninger, men efterhaanden opnaas sikkert saa megen Øvelse, at man kan tegne efter Modeller — og saa først lærer man at tegne.

Sundhedslære

Menneskelegemets Bygning gennemgaaes særlig med Henblik paa *Gymnastikken*.

Fremmede Sprog

Begyndelsesgrundene i Engelsk eller Tysk. Deltagelse er frivillig, da der skal en særlig Lyst og Energi til for at arbejde med et fremmed Sprog.

Medens Pigerne har *Haandarbejde* og *Husholdning*, har Drengene *Sløjd*, *geometrisk Tegning* — og sidst i Marts, hvis Vejret tillader, *Landmaaling*. Disse praktiske Fag har stor Betydning, da de maaske mere direkte dygtiggør til det Arbejde, der maa optages efter endt Kursus.



Alle Bøger til Brug ved Undervisningen kan købes paa Skolen.

PRAKTISKE FORHOLD

Skoletiden er fra Kl. $8\frac{1}{2}$ til Kl. 16, Lørdag Eftermiddag dog kun til Kl. 14 For boende Elever er der Aftentimer, Selvarbejde, Oplæsning, Underholdning m. m. Eleverne maa medbringe Sengetøj og Haandklæder. Der er Garderober paa Værelserne.

Fra Folkeregistret i Hjemstedskommunen medbringes en *Flyttekvittering* (ikke Flyttebevis)

Der medbringes Flyttebog til *Gangsted—Søvind Sogns Sygekasse*.

Betalingen

erlægges maanedsviis forud. Den er for:

boende Elever 125 Kr. pr. Md. (Kost, Logi, Undervisning)

ikke-boende Elever 35 Kr. pr. Md.

Vend om!

Indmeldelse

Nedennævnte indmelder sig herved som Elev paa *Elbæk*

Efterskole fra $1/11$ 1948 til $30/3$ 1949

Fulde Navn.....

Hjemsted.....

(By, Sogn, Amt)

Fødselsdag..... Fødselsaar.....

Faders, Moders eller Værges

Navn.....

Stilling.....

Adresse.....

Skal Eleven bo hjemme eller paa Skolen?.....

H

Statsunderstøttelse kan søges. Ansøgningsskema dertil faas paa Skolen.

I Vinterens Løb holdes der i Reglen to à tre Møder eller Sammenkomster for Skolens nuværende og tidligere Elever – og Forældre. Ved den festlige Afslutning sidst i Marts er Elevarbejderne fremlagt.

L. Egelund Nielsen,

Forstander.

Elbæk Efterskole pr. Søvind,

Tlf. Gangsted 57.
